

Dette værk er downloadet fra Danskernes Historie Online

Danskernes Historie Online er Danmarks største digitaliseringsprojekt af litteratur inden for emner som personalhistorie, lokalhistorie og slægtsforskning. Biblioteket hører under den almennyttige forening Danske Slægtsforskere. Vi bevarer vores fælles kulturarv, digitaliserer den og stiller den til rådighed for alle interesserede.

Støt vores arbejde – Bliv sponsor

Som sponsor i biblioteket opnår du en række fordele. Læs mere om fordele og sponsorat her:
<https://slaegtsbibliotek.dk/sponsorat>

Ophavsret

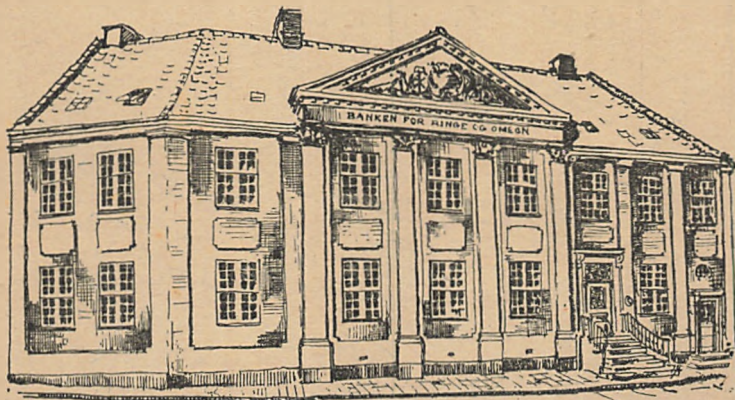
Biblioteket indeholder værker både med og uden ophavsret. For værker, som er omfattet af ophavsret, må PDF-filen kun benyttes til personligt brug.

Links

Slægtsforskernes Bibliotek: <https://slaegtsbibliotek.dk>
Danske Slægtsforskere: <https://slaegt.dk>

Skattebogen

Skatteaaret 1./4. 1956—31./3. 1957



Opret en Bankbog i BANKEN og indsæt regelmæssigt smaa eller større Beløb.

Naar Skatten forfalder til Betaling, er det rart at have Beløbet disponibelt paa en Bankbog.

Banken modtager SKATTEINDBETALINGER og sørger for rettidig Indbetaling, hvis De træffer Aftale med os og har Beløbet staaende paa Kcnto i Banken.

Banken for Ringe og Omegn
(Aktieselskab)

Telefoner: 84 og 227

Pris: 3.50 Kr.

Da

Malerarbejde

direkte letter Glattebyden paa en
Ejendom, er det god Økonomi intet
at forsømme paa denne Konto.

Viggo Albrechtsen

Malermester

Svendborgvej 9, Ringe / Telefon 56



**VENDS M. FL. HERREDERS LANDBO-
SPARE- OG LAANEKASSE,**

Stiftet 11. Juni 1867

Ringes Afdeling

Telefon Ringe 64

Skattebogen

for

Ringe Kommune

for

Skatteaaret 1. April 1956—31. Marts 1957



Udgivet af
RUDOLF NIELSEN

30. Aargang

1101 PMS DAABLADS BODATKKEI
RINGE

Skattebogen for Ringe Kommune indeholder Fortegnelse over samtlige Kommunens Skatteydere. Efter hvert Navn er opført det Beløb, Vedkommende skal svare i Kommuneskat for Skatteaaret 1. April 1956 til 31. Marts 1957.

I de 10 sidste forløbne Aar er der i Skat udskrevet følgende Beløb her i Kommunen.

| | | | | |
|----------|-----------|-----|---------------|-----|
| 1947-48: | 547,676 | Kr. | Skatteprocent | 4,1 |
| 1948-49: | 761,146 | — | — | 5,4 |
| 1949-50: | 790,753 | — | — | 5,2 |
| 1950-51: | 803,366 | — | — | 5,1 |
| 1951-52: | 858,684 | — | — | 5,2 |
| 1952-53: | 1,016,794 | — | — | 5,7 |
| 1953-54: | 1,058,391 | — | — | 5,7 |
| 1954-55: | 1,059,024 | — | — | 5,9 |
| 1955-56: | 1,109,551 | — | — | 5,5 |
| 1956-57: | 1,198,256 | — | — | 5,8 |

Eksempler paa Skatteberegning

Af skattepligtig Indkomst paa nedennævnte Beløb skal betales ialt i Statsskat og Kommuneskat samt eventuel Kirkeskat:

| Skattepligtig Indkomst | Statsskat og Kommuneskat | | Eventuel Kirkeskat | |
|---------------------------|-----------------------------|------------|--------------------|------------|
| | for Gifte uden Børn | for Ugifte | for Gifte | for Ugifte |
| 2000 Kr. | 23 Kr. | 75 Kr. | 2 Kr. | 7 Kr. |
| 3000 | 70 | 228 | 6 | 13 |
| 4000 | 159 | 440 | 12 | 19 |
| 5000 | 392 | 659 | 20 | 26 |
| 6000 | 648 | 892 | 30 | 34 |
| 7000 | 935 | 1228 | 38 | 46 |
| 8000 | 1234 | 1596 | 46 | 60 |
| 9000 | 1553 | 1883 | 56 | 68 |
| 10000 | 2012 | 2270 | 70 | 75 |
| 11000 | 2457 | 2657 | 83 | 83 |
| 12000 | 2844 | 3044 | 90 | 90 |
| 13000 | 3281 | 3481 | 98 | 98 |
| 14000 | 3718 | 3918 | 105 | 105 |
| 15000 | 4155 | 4355 | 113 | 113 |
| 16000 | 4792 | 5052 | 120 | 120 |
| 17000 | 5429 | 5749 | 128 | 128 |
| 18000 | 6066 | 6446 | 135 | 135 |
| 19000 | 6753 | 7193 | 143 | 143 |
| 20000 | 7440 | 7940 | 150 | 150 |
| 22000 | 8814 | 9434 | 165 | 165 |
| 24000 | 10188 | 10928 | 180 | 180 |
| 26000 | 11562 | 12422 | 195 | 195 |
| 28000 | 12936 | 13916 | 210 | 210 |
| 30000 | 14310 | 15410 | 225 | 225 |
| 35000 | 17745 | 19145 | 263 | 263 |
| 40000 | 21180 | 22880 | 300 | 300 |
| 45000 | 24615 | 26615 | 338 | 338 |
| 50000 | 28050 | 30350 | 375 | 375 |
| 75000 | 50225 | 54525 | 563 | 563 |
| 100000 | 72400 | 78700 | 750 | 750 |

Ligningsskala for Ringe Kommune

(Gældende for Skatteåret 1956—57.)

| Indtægt | Ansættelse | | Indtægt | Ansættelse | | Indtægt | Ansættelse | |
|---------|------------|------|---------|------------|------|---------|------------|-------|
| | Ugift | Gift | | Ugift | Gift | | Ugift | Gift |
| 1000 | 100 | 100 | 4200 | 4100 | 2700 | 7400 | 10200 | 8100 |
| 1100 | 200 | 110 | 4300 | 4200 | 2800 | 7500 | 10500 | 8250 |
| 1200 | 350 | 120 | 4400 | 4350 | 3000 | 7600 | 10800 | 8400 |
| 1300 | 450 | 130 | 4500 | 4500 | 3150 | 7700 | 11100 | 8600 |
| 1400 | 600 | 140 | 4600 | 4650 | 3300 | 7800 | 11400 | 8800 |
| 1500 | 750 | 150 | 4700 | 4800 | 3500 | 7900 | 11700 | 9000 |
| 1600 | 850 | 200 | 4800 | 4900 | 3600 | 8000 | Over | 9200 |
| 1700 | 950 | 200 | 4900 | 5050 | 3800 | 8100 | 10000 | 9400 |
| 1800 | 1050 | 300 | 5000 | 5150 | 4000 | 8200 | Kr. | 9600 |
| 1900 | 1150 | 300 | 5100 | 5300 | 4200 | 8300 | 50% | 9800 |
| 2000 | 1300 | 400 | 5200 | 5450 | 4400 | 8400 | op | 10000 |
| 2100 | 1400 | 450 | 5300 | 5600 | 4600 | 8500 | f Ugift | 10200 |
| 2200 | 1500 | 550 | 5400 | 5750 | 4800 | 8600 | | 10400 |
| 2300 | 1600 | 600 | 5500 | 5900 | 5000 | 8700 | | 10600 |
| 2400 | 1750 | 650 | 5600 | 6100 | 5200 | 8800 | | 10800 |
| 2500 | 1900 | 750 | 5700 | 6200 | 5400 | 8900 | | 11000 |
| 2600 | 2000 | 850 | 5800 | 6400 | 5600 | 9000 | | 11250 |
| 2700 | 2100 | 900 | 5900 | 6600 | 5800 | 9100 | | 11500 |
| 2800 | 2250 | 1000 | 6000 | 6750 | 6000 | 9200 | | 11700 |
| 2900 | 2400 | 1100 | 6100 | 6900 | 6150 | 9300 | | 11900 |
| 3000 | 2550 | 1200 | 6200 | 7100 | 6300 | 9400 | | 12100 |
| 3100 | 2650 | 1300 | 6300 | 7300 | 6400 | 9500 | | 12350 |
| 3200 | 2800 | 1400 | 6400 | 7550 | 6600 | 9600 | | 12650 |
| 3300 | 2900 | 1500 | 6500 | 7800 | 6700 | 9700 | For | 13000 |
| 3400 | 3000 | 1600 | 6600 | 8050 | 6900 | 9800 | Gift | 13300 |
| 3500 | 3150 | 1750 | 6700 | 8300 | 7000 | 9900 | over | 13700 |
| 3600 | 3300 | 1900 | 6800 | 8600 | 7150 | 10000 | 10 500 | 14000 |
| 3700 | 3400 | 2000 | 6900 | 8850 | 7300 | 10100 | Kr. | 14350 |
| 3800 | 3500 | 2100 | 7000 | 9100 | 7500 | 10200 | 50% | 14700 |
| 3900 | 3650 | 2250 | 7100 | 9400 | 7600 | 10300 | op | 15000 |
| 4000 | 3800 | 2400 | 7200 | 9650 | 7800 | 10400 | | 15400 |
| 4100 | 3900 | 2500 | 7300 | 9900 | 7900 | 10500 | | |

Kommuneskatteligningen foretages paa Grundlag af Ansættelsen til Statsskat.

Statens Regler for Børnefradrag anvendes:

- 1 Barn Kr. 550,
- 2 Børn — 1150,
- 3 — — 1850,
- 4 — — 2550,
- 5 — — 3250,
- 6 — — 3950 o. s. v.

Endelig følges Statens Regler for Fradrag for Hustruens Indkomst ved selvstændig Virksomhed, (Lov Nr. 605 af 21. December 1946).

Kirkeskat og Statsskat i Forhold til Kommuneskat

Eventuel Kirkeskat samt Statsskat (heri ikke Formueskat) for Skatteåret 1956—57 vil i Forhold til den personlige Kommuneskat i Ringe Kommune tilnærmelsesvis udvise de i nedenstaaende Oversigt anførte Beløb.

Personlig Kommuneskat svarer til Statsskat

| | | for Gifte | for Ugifte | Kirkeskat |
|--------|-------|-----------|------------|-----------|
| 50 Kr. | 0 Kr. | 0 Kr. | 0 Kr. | 4 Kr. |
| 100 | 0 | 0 | 0 | 9 |
| 150 | 41 | 87 | 87 | 13 |
| 200 | 111 | 185 | 185 | 17 |
| 250 | 181 | 269 | 269 | 22 |
| 300 | 244 | 367 | 367 | 26 |
| 350 | 300 | 437 | 437 | 30 |
| 400 | 420 | 520 | 520 | 35 |
| 450 | 540 | 600 | 600 | 39 |
| 500 | 640 | 660 | 660 | 43 |
| 550 | 730 | 730 | 730 | 48 |
| 600 | 820 | 790 | 790 | 52 |
| 650 | 900 | 850 | 850 | 56 |
| 700 | 1020 | 910 | 910 | 61 |
| 750 | 1110 | 1020 | 1020 | 65 |
| 800 | 1185 | 1160 | 1160 | 69 |
| 850 | 1260 | 1340 | 1340 | 74 |
| 900 | 1335 | 1505 | 1505 | 78 |
| 950 | 1470 | 1670 | 1670 | 82 |
| 1000 | 1650 | 1850 | 1850 | 86 |
| 1100 | 2028 | 2228 | 2228 | 95 |
| 1200 | 2430 | 2630 | 2630 | 104 |
| 1300 | 2850 | 3050 | 3050 | 113 |
| 1400 | 3455 | 3721 | 3721 | 121 |
| 1500 | 4088 | 4423 | 4423 | 129 |
| 1600 | 4740 | 5144 | 5144 | 138 |
| 1700 | 5430 | 5903 | 5903 | 147 |
| 1800 | 6120 | 6662 | 6662 | 155 |
| 1900 | 6810 | 7421 | 7421 | 164 |
| 2000 | 7500 | 8180 | 8180 | 173 |
| 2500 | 10950 | 11975 | 11975 | 216 |
| 3000 | 14400 | 15770 | 15770 | 259 |
| 3500 | 17850 | 19565 | 19565 | 302 |
| 4000 | 21300 | 23360 | 23360 | 345 |
| 4500 | 25100 | 27540 | 27540 | 388 |
| 5000 | 29700 | 32600 | 32600 | 431 |
| 10000 | 76450 | 84250 | 84250 | 863 |

Ringe Kommunes Indbyggertal 4561.

**De faste Ejendomme i Ringe Kommune er efter sidste
Vurdering ansat til:**

| | |
|--------------------------------------|------------------------------|
| Grundværdi | Kr. 8.287,950 |
| Bygningsværdi | Kr. 20.420,600 |
| Ialt Ejendomsskyldværdi . . . | <u>Kr. 28.708,550</u> |

**Efter de lovhjemlede Fradrag, herunder for Ejendomme,
der i Henhold til Byggestøttelovene har opnaaet en tidsbegrænset
Fritagelse for Bygningsskat, er der for Skatteaaret 1956-57**

| | |
|---------------------------------------|----------------------|
| Skattepligtig Grundværdi . . . | Kr. 8.087,950 |
| Skattepligtig Bygningsværdi . | Kr. 7.985,100 |

Ringe Kommunes Driftsbudget 1956.57

Indtægter:

Renteindtægter og -Udgifter:

| | | |
|--|--------|---------|
| Renter af Fondsbeholdninger | 32.000 | |
| Renter af Tilgodehavender | 12.000 | |
| Forrentning vedrørende De Gamles Hjem, Brandstationen, Fruelundvej 32 og Skoler m. m. | 80.626 | |
| Strafrenter m. m. | 10.200 | |
| | <hr/> | 134.826 |
| ÷ Renter af Kommunens Gæld | 84.332 | |
| | <hr/> | 50.494 |

Driftsindtægter af Jorder og Ejendomme

÷ 17.800

Andre Indtægter:

| | | |
|---|--------|--------|
| Omsætning afgift af stærke Drikke | 8.400 | |
| Forlystelsesafgift | 13.000 | |
| Pensionsfondens Driftsoverskud | 25.800 | |
| Forskelligt | 100 | |
| | <hr/> | 47.300 |

Paaligtede Skatter:

| | | |
|-----------------------------------|---------|-----------|
| Grundskyld og Ejendomsskyld | 376.170 | |
| Personlig Kommuneskat | 752.339 | |
| Erhvervskommuneskat | 2.000 | |
| Aktieselskabsskat | 12.000 | |
| Grundstigningsskyld | 5.000 | |
| | <hr/> | 1.147.509 |

Ialt Indtægt.

1.227.503

Ringe Kommunes

Udgifter I:

Lov om offentlig Forsorg:

| | |
|--|--------|
| Børneværnsudgifter | 22.231 |
| Underholdsbidrag til Børn | 30 000 |
| Særhjælp med mellemk. Refusion | 21.300 |
| Særhjælp med Statsrefusion m. v. | 17.000 |
| Kor.tingenthjælp | 3 000 |
| Kommunehjælp uden Tab af Valgret | 31.000 |
| Kommunehjælp med Tab af Valgret | 3.000 |
| Hjælp til Udlændinge | 500 |
| Tilskud til Børnehave m. m. | 7 700 |
| Kommunal Sygepleje | 24.000 |

Lov om Folkeforsikring:

| | | |
|---|---------|---------|
| Fribefordring samt Sygekassetilskud | 8.134 | 159.731 |
| Invaliderenter | 136 200 | |
| Aldersrenter | 828.300 | |
| De Gamles Hjem | 5.100 | |

Forskellige sociale Love:

| | | |
|--|--------|---------|
| Husmoderafløsning | 9.900 | 977.734 |
| Mælkeshjælp | 10.000 | |
| Særl. Ydelse t. Alders- og Invaliderentemodt. m. v. | 65 000 | |

Lov om Arbejdsanvisning og Arbejdsløshedsforsikring

| | | |
|--|--------|-----------|
| | 84.900 | |
| | 16.760 | 1.239.125 |

Fragaar: Refusion fra Staten

| | | |
|---------------------------------------|---------|---------|
| Fragaar: Refusion fra Staten | 711.336 | |
| Udligningsfonden | 119.123 | |
| Refusionsforbundet | 1.409 | |
| | | 831.868 |
| Kommunens sociale Udgifter ialt | | 407.257 |

Bestyrelsesudgifter:

| | | |
|--|--------|---------|
| Honorar og Lønninger efter Fradrag af Statens Vederlag vedr. Statsskatteopkrævning m. m. | 94.000 | |
| Kontorholdsudgifter, Kontorartikler, Papir og Tryksager, Porto, Telefon, Annoncer, Abonnementer m. v. | 14.000 | |
| Skatters Paa ligning og Opkrævning, Møder, Tjenesterejser og Repræsentation, Tællinger m. m. | 20.000 | |
| | | 128.000 |
| Tilskud til Foreninger og Institutioner | | 4 000 |

Skolevæsen:

| | | |
|--|--------|---------|
| Lærerlønninger m. v., (Andel I) | 91.000 | |
| Skolebygningers Vedligeholdelse og Forrentning | 66.950 | |
| Idrætspladsen | 16 000 | |
| Inventar og Undervisningsmidler | 27.000 | |
| Brændsel, Belysning, Vandførb brug | 42 000 | |
| Rengøring og Rengøringsmidler | 16 000 | |
| Ungdoms- og Aftenskoler | 17.000 | |
| Tilskud til private Skoler | 33.000 | |
| Skolelæge og Skoletandlæge | 6 500 | |
| Andre Udgifter | 7.522 | |
| | | 322.972 |
| Fragaar: Tilskud fra Udligningsfonden | 67.972 | |
| | | 255.000 |

Vejvæsen:

| | | |
|--|---------|---------|
| Vejanlæg og Vedligeholdelse | 126.000 | |
| Kloakreparationer. Vejdæren | 4.000 | |
| Vejadministration og Lønning | 28.000 | |
| Redskaber og Maskiner | 19 000 | |
| Andre Udgifter, herunder til Belysning | 5.100 | |
| | | 182.100 |
| Fragaar: Andel i Motorafgifterne | 60.000 | |
| | | 122.100 |

Driftsbudget 1956-57

Udgifter II:

| | | |
|---|---------------|------------------|
| | Transporteret | 916.357 |
| Snekastning: | | |
| Lønninger..... | 20.000 | |
| Andre Udgifter, Snepløvkørsel m. m..... | 8.000 | |
| | ----- | 28.000 |
| Fragaar: Statsrefusion | | 10.000 |
| | | ----- |
| Brandvæsen m. m. | | 18.000 |
| | | ----- |
| | | 19.200 |
| Sundhedsvæsenet: | | |
| Lægeundersøgelse af Børn | 3.500 | |
| Sundhedskommission | 500 | |
| Kød- og Mælkekontrol | 1.500 | |
| Andre Udgifter | 500 | |
| | ----- | 6.000 |
| Forskellige andre Udgifter: | | |
| Udgifter ved Valg | 1.500 | |
| Udryddelse af Rotter og Muldvarpe | 3.000 | |
| Huslejetilskud efter Boligstøttelovene..... | 10.000 | |
| Kirkegaardens Vedligeholdelse..... | 20.000 | |
| Udgifter ved Udarbejdelse af Byplan | 2.000 | |
| Pensioner | 4.000 | |
| Tilskud til Biblioteket..... | 5.200 | |
| Legepladser | 4.000 | |
| Andre Udgifter | 8.400 | |
| Ekstraordinær Henlæggelse til Pensionsfond | 14.000 | |
| Aldeles uforudseelige Udgifter | 23.900 | |
| | ----- | 96.000 |
| Henlæggelse til Afdrag paa Laan..... | | 141.946 |
| Driftsoverskud ifølge Kapitalbudgettet fremkommer saaledes: | | |
| Førøgelse af Aktiver: | | |
| Henlæggelse til Fonds..... | 9.000 | |
| Førøgelse af Kassebeholdning | 30.000 | |
| | ----- | 39.000 |
| Forbrug af Aktiver: | | |
| Formlidskelse af Tilgodehavender for forskudsvis afholdte Udgifter m v..... | 9.000 | |
| | ----- | 9.000 |
| | | ----- |
| | | 30.000 |
| | ----- | ----- |
| Ialt Udift.. | | 1.227,503 |

Ringe Kommunes Status

| Aktiver: | (Sidst afsluttede |
|--|-------------------|
| Tiendebankobligationer | Kr. 2.600 |
| Aktier i Ringe Boligselskab | 15.000 |
| Bank- og Sparekasseindskud tilhørende forskellige Fonds m. m. | 1.412.458 |
| Aktiver tilhørende Pensionsfonden | 514.487 |
| Aktiver tilhørende Legater | 25.443 |
| Aktiver for Deposita m. m. | 5.678 |
| Kemmunens Kassebeholdning | 105.554 |
| Indtægtsrestancer, Kommuneskatier m. v. | 97.976 |
| do. Statsskatter m. v. | 383.216 |
| Tilgodehavende ifølge Pantebreve | 75.824 |
| Tilgodehavende for forskudsvis afholdte Udgifter . | 38.662 |
| Ejendomme, der anvendes i offentligt Øjemed: | |
| Raadhuset | 133.863 |
| De Gamles Hjem | 92.340 |
| Ringe Kommuneskole, oprindelig | 396.500 |
| Rynkeby Skoler | 54.500 |
| Brangstrup Skoler, oprindelig | 36.000 |
| Brandstationen | 165.617 |
| Museumsbygningen | 17.400 |
| Biblioteksbygningen | 18.100 |
| Markedspladsen | 16.000 |
| Toiletbygningen ved Kirkepladsen | 15.880 |
| | 946.200 |
| Beboelsesejendomme: | |
| Husvildeboliger | 52.465 |
| Beboelsesejendomme iøvrigt | 135.016 |
| | 187.481 |
| Grunde og Udstykningsarealer: | |
| Tværgade | 2.000 |
| Degnemarken | 3.500 |
| Odensevej | 6.641 |
| Overgade m. m. | 66.273 |
| Nyborgvej | 9.611 |
| Svendborgvej | 4.000 |
| Vestergade 8 m. m. | 45.706 |
| | 137.731 |
| Forskellige Anlæg m. m., der vil være at overføre eller afskrive: | |
| Rensningsanlægget | 97.934 |
| Skoleudvidelser, Brangstrup Skole | 352.225 |
| do. Ringe Skole | 633.550 |
| do. Rynkeby Skole | 80 |
| Indretning af interim. Skolelokaler | 8.608 |
| | 1.092.397 |
| Vejvæsenets Inventar og Lastbil | 17.684 |
| Anlæg af Ringvej | 16.552 |
| Ialt Kr. | 5.074.943 |

ultimo Regnskabsaaret 1954-55

Regnskabsaar)

Passiver:

Restgæld paa Laan:

| | | | |
|---|-----|---------|-----------|
| Fyns Stifts Kreditforening..... | Kr. | 5.468 | |
| — — — | | 4.610 | |
| | | | 10 078 |
| Østifternes Kreditforening | | 15 216 | |
| Østifternes Land- Hypotekforening | | 5.625 | |
| Privat Kreditor | | 15.000 | |
| Banken for Ringe og Omegn | | 12.000 | |
| Vends Herreds Sparekasse | | 27.000 | |
| — — — | | 18 750 | |
| — — — | | 66.667 | |
| — — — | | 192.800 | |
| | | | 305 217 |
| Landbo-Sparekassen for Fyn | | 18.750 | |
| — — — — | | 66.650 | |
| — — — — | | 73.320 | |
| — — — — | | 73.320 | |
| | | | 232.040 |
| Kommunens Pensionsfond | | 400.000 | |
| Den kommnnale Laanefond | | 385.700 | |
| | | | 1.380.876 |
| Pensionsfonden | | 514.487 | |
| Legatkapitaler | | 25.590 | |
| Deposita m. m. | | 5.678 | |
| Menighedsregnskabet | | 17.484 | |
| Udgiftsrestancer | | 40.414 | |
| Forskellige Mellemlregningskonti | | 15.312 | |
| Statsskatteafregning m. v. | | 315.027 | |

Kommunens Nettoformue udgør herefter pr. ³¹/₃ 1955 Kr. 2.760.075

Særlige Oplysninger
vedrørende Skatteligningen 1956—57

| | |
|---|------------|
| Skatteydernes Antal | 2.173 |
| Skatteydernes samlede Indkomst | 13.155.491 |
| Den samlede Skatteindtægt (Beløbet, hvoraf Skatten beregnes) | 14.155.142 |
| Ligningsprocenten | 5,8 |
| Grundskyldpromillen | 26,8 |
| Ejendomskyldpromillen | 20,1 |
| Kirkeskatprocenten | 0,5 |
| Kirkeskatten ialt | 63.597,50 |

Skattens Paaligning geografisk

I Skatteåret 1956—57 udskrives ialt Kr. 1.198.255,77 fordelt saaledes:

| | Byen | Landet |
|---------------------------------|-----------------|------------|
| Personlig Kommuneskat | 555.860,84 | 265.137,36 |
| Grundskyld | 65.393,34 | 151.363,72 |
| Ejendomskyld | 97.661,88 | 62.838,63 |
| | Ialt 718.916,06 | 479.339,71 |

Skatten tages med $\frac{1}{3}$ paa fast Ejendom
og $\frac{2}{3}$ paa Indkomst.

Landsretssagfører

H. J. Andersen

(Sagfører Th. Jepsens Efterflg.)

Algade 33

Ringe

Telefon 48

Træffes hver Tirsdag paa Gislev Afholdshotel
fra Kl. 15,30—17.

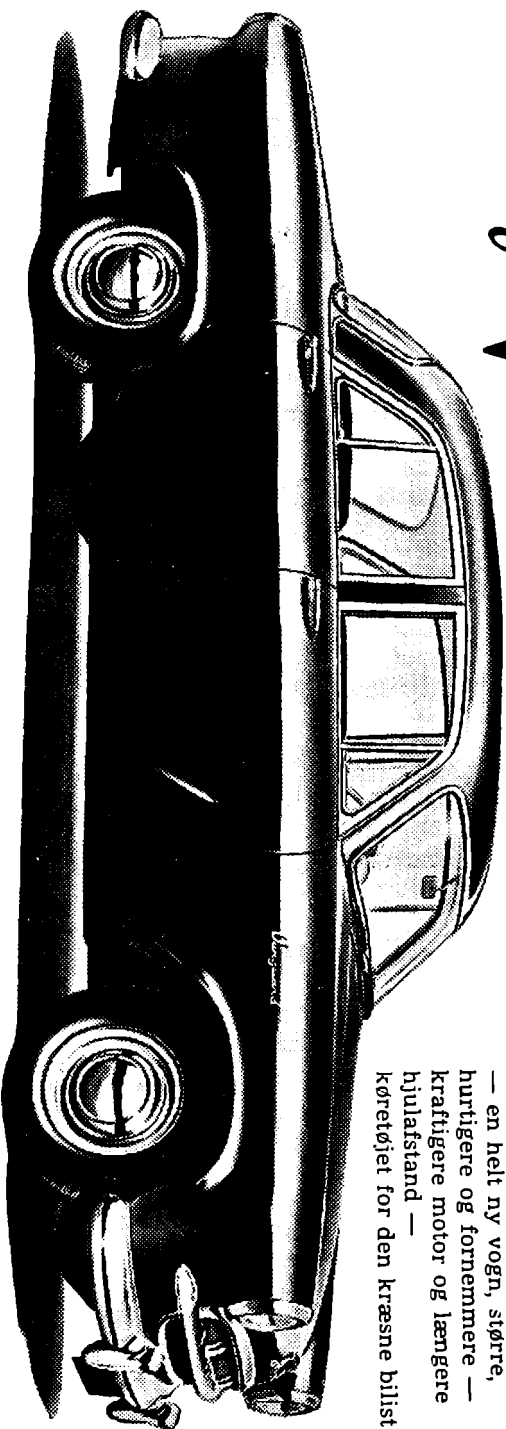
Børnetilskud

for Aaret 1956-57 udbetales i Ringe Kommune
saaledes:

| | | | | | | | |
|---------------------|----------------|-------------|-----|------------------|---|---|---|
| Ved Skattepl. Indk. | under 5000 Kr. | | | 190 Kr. pr. Barn | | | |
| Ved Skattepl. Indk. | mellem | 5000- 5999 | Kr. | 180 | - | - | - |
| | - | 6000- 6999 | - | 170 | - | - | - |
| | - | 7000- 7999 | - | 160 | - | - | - |
| | - | 8000- 8999 | - | 155 | - | - | - |
| | - | 9000- 9999 | - | 150 | - | - | - |
| | - | 10000-10999 | - | 145 | - | - | - |
| | - | 11000-11999 | - | 140 | - | - | - |
| | - | 12000-12999 | - | 115 | - | - | - |
| | - | 13000-13999 | - | 90 | - | - | - |
| | - | 14000-14999 | - | 65 | - | - | - |
| | - | 15000-15999 | - | 40 | . | - | - |

Ved Skattepligtig Indkomst 16000 Kr. og herover udbetales intet
Børnetilskud.

Den nye VANGUARD III



— en helt ny vogn, større,
hurtigere og fornemmere —
kraftigere motor og længere
hjulafstand —
køretøjet for den kræse bilist.

Forlang demonstration hos vore
aut. Bur-Wain forhandlere over
hele landet.
Den tip-top moderne engelske vogn
i en overkommelig prisklasse.

FYENS BIL- & TRAKTORCOMPAGNI A/S

Jernbanegade 26 — tlf. 121 - 621 — Ringe

Ringe

| Gade Nr. | Indk. | Grdsk. | Ejendsk. |
|--|---------|--------|----------|
| Algade. | | | |
| Ulige Numre. | | | |
| 1 Kioskejer Svend Dons | 982,23 | 88,44 | 114,57 |
| 3 Firma Eltzholtz | | 305,52 | 494,16 |
| Bogholder Axel Eltzholtz | 941,40 | | |
| Husass. Henny Rasmussen | 110,20 | | |
| Rentrice Marie L. Hansen | 17,40 | | |
| 5 Fyns kommunale Telefonselsk... | | 219,76 | 257,28 |
| 7 Installator Carl A. J. Sandgaard | 1369,55 | 139,36 | 317,58 |
| 9 Slagter S. Aa. Skovg. Andersen | 435,00 | | |
| Husass. Frk. Inga Jacobsen | 43,50 | | |
| Slagterlærling Jørgen Nielsen | 92,80 | | |
| 11 Syerske Rasmine M. Rasmussen | | | |
| Træskomager K. G. Karlsen | 5,80 | | |
| 13 A/S Ringe Hotel og Højskolehj. | | 986,24 | 3561,72 |
| Hotelbestyrer Kaj Christensen | 1046,26 | | |
| Stuepige Frk. Nancy Wittrup | 150,80 | | |
| Kokkenp. Frk. Maren Nielsen | 84,10 | | |
| Kokkenpige Frk. C. Jørgensen | 49,30 | | |
| Husass. Anne-Marie Pedersen | 101,50 | | |
| Kokkenp. Frk. Aamy Andersen | 87,00 | | |
| Chauffør Erl. Christoffersen | 113,10 | | |
| 15 A/S Banken f. Ringe og Omegn | | 163,48 | 3636,09 |
| — Svendborgvej 20 | | 179,56 | 327,63 |
| A/S Ringe Boligselskab | | 13,40 | |
| — Tværgade | | 13,40 | |
| :—: | | 16,08 | |
| :—: | | 16,08 | |
| :—: | | 16,08 | |
| :—: | | 16,08 | |
| :—: | | 16,08 | |
| :—: | | 16,08 | |
| :—: | | 26,80 | |
| — Svendborgvej | | 85,76 | |
| :—: | | 85,76 | |
| — Fruelundsvej | | 160,80 | |
| — C. Albrechtsensvej | | 182,24 | |

| Gade Nr. | Indk. | Grdsk. | Ejendsk. |
|-------------------------------------|---------|--------|----------|
| Sagfører G. Zeeberg | 2393,89 | | |
| Møllebygger K. M. Marcussen .. | 34,80 | | |
| 17 Fru Anna Steenstrup | 1148,40 | 152,76 | 769,83 |
| 19 Akts. Alfred Knudsen | | 787,92 | 2464,26 |
| Forretningsf. Holger Mathiesen | 832,30 | | |
| 19 Bogholder Kai I. Søhoff | 784,10 | | |
| Kommis Ole Fr. Langballe . . . | 475,60 | | |
| Kommis Tage P. Henriksen .. | 52,20 | | |
| 25 Fru A. Holm Schwartz | | 203,68 | 812,04 |
| Mejerist Harry Kr. Hansen . . . | 1045,91 | | |
| Gartner Kaj Nielsen | 571,20 | | |
| Sekretær Ellen I. Buhl | 881,37 | | |
| Lærer Per R. S. Mogensen . . . | 1027,12 | | |
| 27 Tandtekniker Inger Bøggild | 1201,35 | | |
| Ingeniør A. Thade Petersen . . . | 925,04 | | |
| Skrædderm. J. P. Jørgensen . . . | | | |
| 27 Glarmester Anton S. Hansen .. | 272,60 | | |
| Kontorass. Bent S. Hansen | 150,80 | | |
| Lærer Werner E. Millant | 902,60 | | |
| — Vinkelvej 19 | | 139,36 | |
| 29 Købmand Jens P. J. Bruhn .. | 475,60 | 75,04 | 225,12 |
| 31 Læderhandler Kr. A. Andersen | 43,50 | 217,08 | 188,94 |
| 33 Kontrolass. Frede L. Bruun . . . | 116,00 | 134,00 | 100,50 |
| 35 Cyklehdl. Poul Mikkelsen | 950,21 | 201,00 | 140,70 |
| 37 Snedkermester J. C. Lindegaard | | 209,04 | 305,52 |
| Snedkermester Karl Lindegaard | 516,20 | | |
| — Odensevej 7y | | 37,52 | |
| Fru Kristine Jensen | | | |
| 39 Fru Elna Eriksen | 7,54 | 128,64 | 345,72 |
| 41 Frisørm. Skyum Christensen .. | 684,40 | 99,16 | 468,33 |
| Boghdl.medhj. Aase L. Finsen.. | 388,60 | | |
| Arbjdm. Frederik Hansen | 371,20 | | |
| 43 Skomagerm. Harald Hansen . . . | 976,89 | 203,68 | 289,44 |
| 45 Ringe og O. Brugsforening . . . | | 469,00 | 1135,65 |
| Uddeler Svend Andersen | 1775,67 | | |
| Ekspeditrice Ulla Andersen . . . | 568,40 | | |
| Mekaniker H. Erik Andersen | 98,60 | | |
| Kommis Mogens Pedersen | 458,20 | | |
| 49 Slagterm. Skovgaard Andersen | 1745,10 | 182,24 | 154,77 |
| — Algade 9 | | 115,24 | 114,57 |
| 51 Tømrer Marius S. A. Rasmussen | 893,20 | 176,88 | 98,49 |
| Fru K. Ingeborg Holmberg . . . | 29,00 | | |
| Strygerske Anny G. Nielsen . . . | 130,50 | | |
| 53 Sadelmagermester C. Jessen . . . | 1588,27 | 67,00 | 633,15 |
| — Tværgade 44 | | 24,12 | 54,27 |
| 55 Arbmd. Rs. Jørgen Andersen .. | 284,20 | 88,44 | 74,37 |
| Rentrice Kristiane Due | | | |
| 57 Tandlæge Henning P. Kjær | 1626,90 | | |
| 59 Svendborg Avis | | 80,40 | 60,30 |
| Red. Gad Sørensen | 643,80 | | |

| Gade Nr. | Indk. | Grdsk. | Ejendsk. |
|-------------------------------------|---------|--------|----------|
| 61 Forretningsf. Hans L. Fristoft.. | 923,59 | 120,60 | |
| Rentrice Kristine Andersen | | | |
| 63 Mejeribestyrer Carl L. Nielsen.. | 1658,22 | | |
| 65 Ringe Andelsmejeri | | 471,68 | 3646,14 |
| — Tværgade 14 | | 58,96 | |
| — Tværgade 16 | | 29,48 | |
| Mejerist Christian H. Pedersen | 1100,09 | | |
| — Jørgen Andersen | 179,80 | | |
| — Helmuth Holgersen | 153,70 | | |

(Lige Numre)

| | | | |
|--------------------------------------|---------|--------|--------|
| 2 Tandlæge Oscar Kaaber | 3807,00 | 616,40 | 221,10 |
| — Algade 57 | | 209,04 | 275,37 |
| Husass. Frk. Kirstine Froberg | 203,00 | | |
| 6 Købmand Frank Christoffersen | 841,00 | 147,40 | 150,75 |
| 8 Frisormester Aage Davidsen | 620,60 | 115,24 | 496,47 |
| Husass. Frk. Sigrid Jørgensen | 182,70 | | |
| 10 Salgsleder H. P. Larsen | 870,00 | 190,28 | 440,19 |
| — Damhusvej 4bc | | 104,52 | 182,91 |
| — „Søgaarden“ | | 616,40 | 462,30 |
| Kontorass. Torkil H. Larsen | 359,60 | | |
| Husass. Frk. Gerda M. Hansen | 66,70 | | |
| Skræder Eyvind Hansen | 978,81 | | |
| Skræder Carlo Hansen | 1014,83 | | |
| 12 Ringe Sogns Sygekasse | | 56,28 | 198,99 |
| Sygekasseskass. Hakon Møller .. | 894,36 | | |
| Sparekassebest. Sv. Aa. Bech .. | 1032,34 | | |
| 16 Husejerske Thyra Gydebæk | 52,20 | 219,76 | 136,68 |
| Telefonistinde I. Gydebæk | 411,80 | | |
| Viktualiehdl. Else Jensen | | | |
| Urmager Erik Tvede Jensen .. | 26,10 | | |
| Medhjælper Svend Aa. Tvede | 162,40 | | |



I. Kl.'s Køkken

Specialiteter i Smørrebrød

Sal og Selskabslokaler anbf.

Central-Hotellet **RINGE**

Telf. 84 — Henry Glasdam

| Gade Nr. | Indk. | Grdsk. | Ejendsk. |
|--------------------------------------|---------|--------|----------|
| 18 Apoteker V. Chr. Würtzen | 1405,46 | 632,48 | 1917,54 |
| 20 Redaktor Rudolf Nielsen | 1076,42 | 120,60 | 251,25 |
| 22 Frisørmester Hans S. Nielsen .. | 1250,60 | 75,04 | 657,27 |
| Husass. Inger Thomsen | 185,60 | | |
| 24 Fru Marie Espersen | 356,70 | 201,00 | 532,65 |
| 26 Købmand Ejvind Lehrmann .. | 2758,83 | | |
| Husass. Frk. Vivi H. Andersen | 211,70 | | |
| Købmand Sass Petersen | 2614,00 | | |
| Husass. Inga Gudrun Karlsen.. | 174,00 | | |
| 28 Chauffør Svend Kr. Larsen | 841,00 | | |
| Chauffør Poul Klug | 684,40 | | |
| 30 Købmand Svend Smed | 307,40 | 134,00 | 783,90 |
| Husass. Frk. Ruth Jørgensen .. | 214,60 | | |
| 32 Fru Else Kragh Petersen | 356,70 | 160,80 | 633,15 |
| Fotograf Rs. J. Enemærke. | | | |
| 34 Urmager Anker Jensen | 2141,30 | 117,92 | 534,76 |
| Lærer Poul Enggaard | 696,00 | | |
| 36 Snedkerm. J. Georg Andersen.. | 6,96 | 235,84 | 305,52 |
| Husbest. Karen E. S. Larsen | 69,60 | | |
| Købmand Aage Sørensen | 2446,61 | | |
| 38 Malermester S. Recke | 1257,15 | 115,24 | 496,47 |
| — Mtr. Nr. 30h, Rynkeby .. | | 26,80 | |
| Elektriker Ib Recke | 49,30 | | |
| Maler Leif Recke | 290,00 | | |
| 40 Raadhusbetj. Vald. J. Andersen | 580,00 | | |
| 42 Glarmester N. Harald Larsen .. | 17,40 | | |
| 44 Radioforhdl. Ejnar Mikkelsen.. | 937,69 | 104,52 | 192,96 |
| Servitrice Inger Jacobsen | 1133,49 | | |
| 46 Grønthdl. Gerda M. Jensen | 182,70 | 171,52 | 253,26 |
| Syerske Fru Gerda Rasmussen | 20,30 | | |
| Købm. Edle Andersen | 1256,98 | | |
| 48 Viktualiehdl. Fru C. Pedersen | 1496,63 | 150,08 | 430,14 |
| Isenkrammer Bent Pedersen .. | 1184,82 | | |

C. Christoffersen & Søn

Murermester

Ringe

Tlf. 51

| Gade Nr | Indk. | Grdsk. | Ejendsk. |
|---|---------|--------|----------|
| Overlærer Marie Rasmussen | 1078,80 | | |
| Husass. Frk. Tove Jensen | 214,60 | | |
| 50 Bagerm. Jens Ove Thrane | 1072,77 | 125,96 | 106,53 |
| Husass. Frk. Martha Jørgensen | 81,20 | | |
| Arbmd. Niels Chr. Andersen | 324,80 | | |
| 52 Cigarhdl. Peder F. Christensen | 1248,16 | 107,20 | 361,80 |
| — Algade 31 A | | 214,40 | |
| Repr. Helge C. J. Preuthun | 725,00 | | |
| 54 Hotelejer Henry M. Glasdam | 539,40 | 343,04 | 627,12 |
| Husass. Emmy L. L. Hansen | 179,80 | | |
| 56 Boghandler M. Berthelsen | 2537,96 | 131,32 | 1147,71 |
| Lærer Jørgen Pedersen | 513,30 | | |
| 62 Direktør K. V. Pedersen | 1819,92 | | |
| 64 Akts. Fehr & Co. | | 428,80 | 763,80 |
| — Stationsvej | | 873,68 | 188,94 |
| 68 Herregd. miss. H. Chr. Hansen | 319,00 | | |
| 72 Rentrice Maren Jørgensen | 46,40 | 166,16 | 227,13 |
| Borneh.lær. Frk. Rita Hansen | 600,30 | | |
| 74 Lærer Vagn Ove Bekker | 899,41 | | |
| 76 Fru Mariane Albretsen | 63,80 | | |
| Arkitekt Niels P. Albretsen | 1765,40 | 190,28 | |
| Raadhuspladsen. | | | |
| 1 Landbo-Sparekassen for Fyn | | 670,00 | 2090,40 |
| Sparekassebest. Aage Madsen | 1530,85 | | |
| Kontorist Frk. Inge Madsen | 365,40 | | |
| Bytoften. | | | |
| Murermester H. J. Bruun | 1359,87 | 150,08 | |
| Murer Gunnar Birkelund | 153,70 | | |
| Kirkevej. | | | |
| 1 Svendborg Korkvarefabrik | | 61,64 | 759,78 |
| 3 Fru Laura Hoeborg Nielsen | 475,60 | 67,00 | 432,15 |
| Kogerske A. Jensine Pedersen | 43,50 | | |
| 7 Arbmd. Frederik Sørensen | 255,20 | 16,08 | |
| Søvej. | | | |
| Ulige Numre. | | | |
| 1 Midtfyns Præliminærkursus | | 123,28 | 148,74 |
| Forst. H. Damgaard Petersen | 1136,74 | | |
| Rentrice Maren R. Sørensen | | | |
| Skoleelev Bent Madsen | 8,70 | | |

Midtfyns Vaskeri

Telefon 217

Manchetvask

| Gade Nr. | Indk. | Grdsk. | Ejendsk. |
|-----------------------------------|---------|--------|----------|
| 3 Rentier Adolf B. Fynbo | 313,20 | 72,36 | 86,43 |
| Husass. Frk. Karen Rasmussen | 127,60 | | |
| 5 Kommunceskr. Ellen Jørgensen | 1311,44 | 77,72 | 142,71 |
| Smedemester Johs. Sørensen .. | 1396,58 | | |
| — Søvej 15A | | 64,32 | |
| — Søvej 18 | | 69,68 | |
| 15 Husejerske Johanne K. Hansen | 43,50 | 42,88 | 68,34 |
| Chauffør Anna M. K. Jensen .. | 220,40 | | |
| Medhj. Lars Viggo Eriksen .. | 319,00 | | |
| 17 Møbelhdl. J. Skov Jørgensen .. | 116,00 | 61,64 | |
| Wikkenl. Arne Skov Jørgensen | 58,00 | | |
| 19 Ringe Præsteembede | | 715,56 | 488,43 |
| — Rolighedsvej 11 | | 158,12 | |
| Sognepræst H. N. Blauenfeldt.. | 1630,03 | | |
| 21 Bestyrerinde Marie Rasmussen . | 336,40 | | |
| Husass. Annalise Hansen | 162,40 | | |
| Rentier Kresten Jespersen .. | | | |
| Rentrice Sofie K. Pedersen .. | | | |
| Rentrice Sigrid Rasmussen .. | | | |
| Rentier Jørgen M. Jørgensen .. | | | |
| Rentier H. Peter K. Frederiksen | | | |
| Rentier Chr. A. Christensen .. | | | |
| Rentier Mads Peter Jørgensen | | | |
| Rentier Rasmus K. Larsen .. | | | |
| Rentrice Anna Larsen | | | |
| Rentier Peder L. Knudsen | | | |
| 23 Musikdir. Axel V. Aagaard .. | 626,40 | 50,92 | 223,11 |
| 31 Ringe Børnehave | | 69,68 | |
| Børnehaveleder Kaja Nielsen .. | 388,60 | | |
| Kontorass. Connie Hansen .. | 272,60 | | |
| 37 Lærer Svend Erik Buje | 118,90 | | |
| Fabrikarb. Otto Rasmussen .. | 475,60 | | |
| Tømrer Aage G. Hansen | 481,40 | | |
| Arbmd. A. Peder Pedersen | | | |

Lige Numre.

| | | | |
|-----------------------------------|---------|--------|--------|
| 2 Fru Inger Eriksen | | 72,36 | 277,38 |
| Fhv. Realskolebest. Axel Noack | 591,60 | | |
| Murer Evald M. M. Knudsen .. | 632,20 | | |
| 2A Reservelæge Rich. K. Knoop .. | 1800,03 | | |
| 4 Staldforpagter Hans Jensen .. | 17,40 | 109,88 | 38,19 |
| Husbest. Sendi Iversen | 127,60 | | |
| 6 Boghandler Poul Steenstrup .. | 1540,48 | 69,68 | 148,74 |
| Husass. Frk. Esther Sørensen | 185,60 | | |
| Husass. Frk. Edel R. Houbak | 121,80 | | |
| 6A Syerske Anna Andreassen .. | 46,40 | 48,24 | 4,02 |
| Fhv. Bestyrerinde K. Ovesen .. | 113,10 | | |
| 8 Blikkenslagerm. Gerh. Jensen .. | | 53,60 | 40,20 |
| 10 Fru Anna H. Jørgensen | 591,60 | 88,44 | 74,37 |

| Gade Nr. | | Indk. | Grdsk. | Ejendsk. |
|----------|-----------------------------------|--------|--------|----------|
| 12 | Maler Niels P. Andersen | 614,80 | | |
| | Montør Jørgen V. Pedersen.. . . | 819,89 | | |
| 14 | Mekaniker Poul Jacobsen | 954,04 | 50,92 | 2,01 |
| | — Degnemarken 2 | | 64,32 | |
| | Husass. Hanne Rose Jacobsen.. | 87,00 | | |
| 22 | Rentrice Anna K. Rasmussen.. . . | 63,80 | 26,80 | |
| 24 | Husejerske Marie Zachariassen | 5,80 | 40,20 | |
| | Husass. Frk. Elna M. Suder .. | 49,30 | | |
| | Støberiarb. Søren P. Andersen .. | 232,00 | | |

Søtoftevej.

| | | | | |
|----|-----------------------------------|---------|--------|-------|
| 2 | Mekaniker Niels Grønnegaard .. | 1334,41 | 32,16 | 96,48 |
| | Maskinl. Kurt Grønnegaard | 522,00 | | |
| 4 | Husejerske Dora M. Lange | 5,80 | 26,80 | 20,10 |
| | Husejerske Fru Ingr. Thygesen | | | |
| | — Assensvej 9. | | 45,56 | |
| 6 | Husejer And. Thøssing Madsen.. | 11,60 | 26,80 | 20,10 |
| 8 | Repr. L. P. Lundsgaard Larsen | 823,60 | 40,20 | |
| | Mejerist Mads Peter Rasmussen | | | |
| 10 | Arbm. Anton Peter Rasmussen | 243,60 | 40,20 | |
| | Gartner M. Chr. Nielsen | | 179,56 | |

Degnemarken.

Ulige Numre.

| | | | | |
|----|------------------------------------|---------|-------|--|
| 1 | Skorstensfejermester B. Lippert | 1082,98 | 42,88 | |
| 3 | Fru Elva Jensen | 324,80 | 34,84 | |
| | Tekstilarb. Ingerlise F. Jensen | 81,20 | | |
| | Arkitekt Knud Ejner Hansen . . . | 133,40 | | |
| | — Toftevej 3 | | 16,08 | |
| 5 | Fabriksarb. Jens R. Jensen | 168,20 | 37,52 | |
| 7 | Ekstraarb. F. Tage Nielsen | 403,10 | 37,52 | |
| 9 | Murerm. Viggo Hansen Aarslev | | 80,40 | |
| 13 | Overportør Aksel Jørgensen .. | 949,75 | 40,20 | |
| | Handelslærling Bent Jørgensen | 75,40 | | |
| 15 | Blikkenslagerm. Valde Phillip.. | 1936,62 | 40,20 | |

Lige Numre.

| | | | | |
|---|-----------------------------------|--------|-------|--|
| 6 | Husejerske C. M. Lundkjær | 37,70 | 50,92 | |
| | Kontorass. Karen Lundkjær | 342,20 | | |
| | Frisørinde Kirsten Abrahamsen | 437,90 | | |

Midtfyns Vaskeri

Telefon 217

Vaad-Vask

| Gade Nr. | Indk. | Grdsk. | Ejendsk. |
|--------------------------------------|---------|--------|----------|
| 10 Blikkensl. Sv. O. Lundsgaard .. | 1874,15 | 37,52 | |
| 12 Graver Hans Peder Larsen .. . | 701,80 | 37,52 | |
| 14 A Inspektør Knud Andersen .. | | 37,52 | |
| Mekaniker Johs. Hansen | 782,01 | | |
| 16 Repr. Harald R. Stadil | 464,00 | 37,52 | |
| 18 Bager Egon Kristen Knudsen .. | 394,40 | | |
| L.A.B., Odense, Mtr. Nr. 2r... .. | | 37,52 | |

Rolighedsvej.

Ulige Numre.

| | | | |
|---------------------------------------|---------|--------|---------|
| 1 Tømrermester Axel Jørgensen.. | 1740,58 | 117,92 | 42,21 |
| — Odensevej 2 | | 192,96 | |
| 3 Dyrlæge M. P. Jørgensen | 1707,20 | 335,00 | 351,75 |
| Husass. Frk. Lissy Kristensen | 127,60 | | |
| Fhv. Tlf.forst. Mary Jørgensen | 490,10 | | |
| 7 Købmand J. Lehrmann | 2786,78 | 209,04 | 345,72 |
| — Algade 26 | | 487,76 | 1704,48 |
| — Damhusvej 4bh | | 80,40 | |
| Maskinsnedker Otto K. Jensen.. | 754,00 | | |
| 9 Husejer P. Richard Pedersen .. | | 93,80 | 30,15 |
| Chauffør Kristian Nielsen | 487,20 | | |
| 13 Ingeniør L. N. B. Klausen | 3217,67 | 134,00 | 422,10 |
| — Villavej 15-25 | | 458,28 | 1827,09 |
| Husass. Frk. Aase Hansen | 179,80 | | |
| 15 Installatør J. Sandgaard | 1447,51 | 85,76 | 36,18 |
| 15A Syerske Inger Rasmussen | 142,10 | 85,76 | 116,58 |
| Boghdl.medhj. Søren Marhauer | 200,10 | | |
| 17 Barbermester V. V. Fischer | | 80,40 | |
| 25 Skolebestyrer Carl Hedemann.. | 1098,35 | | |
| Maskinass. Holger Hedemann .. | 826,73 | | |
| Letmatros Bent K. Hedemann.. | 52,20 | | |
| Husass. Ingrid Petersen | 324,80 | | |
| Husass. Frk. Gerda Pedersen .. | 203,00 | | |
| Husass. Frk. Kirsten Eskær | 171,10 | | |
| Husass. Frk. Esther Jørgensen | 165,30 | | |
| Husass. Frk. Kitz Christensen | 98,60 | | |
| Læreri. Frk. Dagmar Enemark | 429,20 | | |



Stedet for Permanentkrølning.

| Gade Nr. | Indk. | Grdsk. | Ejendsk. |
|---|---------|--------|----------|
| Lærerinde Inge M. Pedersen .. | 466,90 | | |
| Lærer A. Junker | 382,80 | | |
| 33 Arbmd. Peder V. Larsen | 356,70 | 42,88 | |
| Lige Numre. | | | |
| 4 Fabrikant H. Lousen | 2603,39 | 211,72 | 152,76 |
| — Rolighedsvej 5 | | 128,64 | |
| — „Fionia“, Tværgade 15 | | 37,52 | |
| — „Fionia“, Tværgade 13 | | 40,20 | 1125,60 |
| Kontorass. Kirsten D. Lousen .. . | 316,10 | | |
| 10 Repr. Abel Hansen | 754,00 | 91,12 | 72,36 |
| Mejerist Harry Sigurd Fischer.. . | 510,40 | | |
| Ølhdl. C. Holger Jensen | 1307,44 | | |
| 12 Kurvemager Thomas P. Hansen . . | 5,80 | 120,60 | 10,05 |
| Husbest. Mathilde Pedersen | 49,30 | | |
| Chauffør Georg Sundsgaard.. . . . | 394,40 | | |
| 14 Ringe Friskolekreds | | 37,52 | |
| Uden Numre. | | | |
| Murer Knud Jacob Jensen | | 262,64 | 144,72 |
| — Mtr. Nr. 1g | | 6,70 | |
| Odensevej. | | | |
| Ulige Numre. | | | |
| 1 Sparekasseass. Magna Endrup .. . | 545,20 | 93,80 | 120,60 |
| Installator Christian Endrup.. . . . | 516,20 | | |
| Arbmd. Johs. P. K. Nielsen | 455,30 | | |
| 3 Husejerske Karen Hansen | | 83,08 | 58,29 |
| Arbm. Johannes Christensen.. . . . | 139,20 | | |
| Malermester Frode Højkilde | 162,40 | | |
| Fru Laura Pedersen | | | |
| Kontorass. Holger Pedersen | 179,80 | | |
| 5 Inkassator H. Vestergaard | 754,00 | 112,56 | |
| Chauffør Arne B. G. Jensen | 406,00 | | |
| Husbesti. Frk. Inger Nielsen | 43,50 | | |
| 7 Overass. J. A. K. Christensen.. . . . | 967,44 | 131,32 | 112,56 |
| Frisørinde Kirsten Hansen | 316,10 | | |
| Fyns komm. Telefonselskab | | 5,36 | |
| 9 Tømrer Laur. J. Nielsen | 377,00 | 139,36 | 56,28 |
| Mogens Nielsen | 23,20 | | |
| Tømrer. Jørg. Grønb. Knudsen | 89,90 | | |
| 11 Vaskeriejer Mar. Johannessen.. . . | 643,80 | 235,84 | |
| Fru Edith Hansen | 58,00 | | |
| 13 Elektr. M. V. Hofm. Pedersen | 707,60 | 115,24 | 436,17 |
| Bogholder Finn Otto Windborg | 562,60 | | |
| Fru Anny Rasmussen | | | |
| Lærer Bau Mortensen | 319,00 | | |
| Rentier Hans P. Jørgensen | | | |
| 15 Bagermester Helge V. Jensen | 1357,26 | 125,96 | 126,63 |
| Husass. Frk. Marie Hansen | 191,40 | | |

| Gade Nr. | Indk. | Grdsk. | Ejendsk. |
|--|---------|--------|----------|
| Bager Poul Rasmussen | 87,00 | | |
| Mejerist Poul Jensen | 632,20 | | |
| 17 Bestyrer J. Vilh. Nielsen | 841,00 | 96,48 | 249,24 |
| — Tværgade 46 | | 29,48 | |
| Snedker Laurids Berthelsen | 1012,04 | | |
| 19 Husejer Alfred J. Frydenlund | 11,60 | 88,44 | 104,52 |
| Redder Elvar Rasmussen | 580,00 | | |
| 21 Assurandør N. P. Rasmussen | 6,38 | 117,92 | |
| Kommis Hans Børge Hansen | 353,80 | | |
| 23 Fabriksarb. Otto V. Pedersen | 475,60 | 117,92 | |
| 25 Telefoncentralen | | 139,36 | 327 63 |
| 27 Bogholder Poul Edmund Lund | 901,90 | | |
| 29 Fabrikant Knud Olsen | 2430,84 | 259,96 | 1493,43 |
| — Odensevej 27 | | 56,28 | 18,09 |
| Husbest. Adda M. Gundtofte | 423,40 | | |
| 31 Rentier L. Christensen | 31,90 | 77,72 | 82,41 |
| Husbest. Ingeborg Petersen | 46,40 | | |
| Arbmd. Carlo Chr. Dahl | 672,80 | | |
| 33 Rentier Ferdinand Hansen | | 91,12 | 72,36 |
| Rentrice Thora Jensen | | | |
| 35 Snedker Hans P. Pedersen | 498,80 | 91,12 | |
| Frisor Asta Pedersen | | | |
| Rentrice Fru Anna Pedersen | | | |
| 37 Husejerske Marie Skov | | 93,80 | |
| Donkeym. H. P. Schwerdtfeger | 667,00 | | |
| Fru I. V. J. Schwerdtfeger | 34,80 | | |
| 39 Snedkermester P. Edv. Madsen | 556,80 | 109,88 | 108,54 |
| Maskinarb. Frede Osvald Borup | 487,20 | | |
| 41 Postass. Karen Bach | 722,62 | 16,08 | |
| 45 Handelsmand Chr. Hansen | 429,20 | | |
| Vognmand J. Chr. Christensen | 446,60 | | |
| 47 Rentrice Laura L. Jørgensen | | 53,60 | |
| Smed Martin Nielsen | 522,00 | | |
| 49 Chauffør Johs. Christoffersen | 356,70 | 53,60 | 40,20 |
| 51 Svejser Jacob M. Nielsen | 336,40 | 53,60 | |
| 67 Gdr. Jørg. Christoffersen | 203,00 | 825,44 | 164,82 |
| Rentrice Ida M. Anderson | 23,20 | | |
| Husass. Birthe H. Christensen | 113,10 | | |

Lige Numre.

| | | | |
|--|---------|--------|--------|
| 4 Socialsekr. Dagmar Weishaupt | 959,61 | 85,76 | 26,13 |
| Husbest. Astrid M. Knudsen | 194,30 | | |
| 6 Sygeplejerske Julie Pedersen | 712,88 | 80,40 | 10,05 |
| 8 Læge Chr. Gornsen | 3480,06 | 147,40 | 572,85 |
| Husass. Frk. Asta S. Hansen | 194,30 | | |
| 16 Købmand Svend Andersen | 870,00 | 69,68 | |
| 18 Husejer Johs. H. Sloth | 278,40 | 85,76 | 116,58 |
| 20 Tandlæge Knud Petersen | 1451,74 | 136,68 | 580 89 |

| Gade Nr. | | Indk. | Grdsk. | Ejendsk. |
|----------|-------------------------------------|---------|--------|----------|
| | Kommuneskolen: | | | |
| | Skoinspektør Amdi Petersen.. | 1304,54 | | |
| | Lærerinde Karen Poulsen | 893,37 | | |
| | Lærerinde B. la Cour Pedersen | 836,59 | | |
| | Lærerinde Kirsten Bak-Hansen | 513,30 | | |
| | Pedel Anton J. Jørgensen | 638,00 | | |
| 30 | Fru Julie Fridberg | | 134,00 | 80,40 |
| | Husass. Grethe Fridberg | 255,20 | | |
| | Husass. Eva Egelund | 162,40 | | |
| 32 | Montør Kamillus Nielsen | 348,00 | 125,96 | |
| | Støberiarb. Georg Henriksen . . | | | |
| | Husass. Jenny Henriksen | 333,50 | | |
| 40 | Handelsgartner V. Plovgaard . . | 371,20 | 294,80 | 271,35 |
| 42 | Hestehdl. H. P. Rasmussen | 5,80 | 72,36 | |
| 44 | Sygeplejerske Karen K. Karlsen | | 75,04 | |
| 50 | Autolakerer P. E. Andreassen . . | 394,40 | 85,76 | 156,78 |
| 56 | Maskinforme G. Andreassen . . | 678,60 | 61,64 | |
| | Handelselev Ketty Andreasen | 63,80 | | |
| | Fru Marie Kirstine Holmer | 179,80 | | |
| 62 | Arbmd. Bror V. Jønsson | 92,80 | 56,28 | |
| | Arbmd. Peder F. Jønsson | 475,60 | | |
| 66 | Trafikass. Niels Andersen | 725,00 | | |
| 68 | Konsulent Niels B. Bagger | 597,40 | 85,76 | |
| | Floravej. | | | |
| | Lige Numre. | | | |
| 2 | Arbmd. Edvard Larsen | 191,40 | 16,08 | |
| | Husass. Frk. Margrethe Larsen | 17,40 | | |
| | Arbmd. Charles Christiansen . . | 417,60 | | |
| 6 | Handelsgartner H. P. Hansen . . | 832,30 | 227,80 | 211,05 |
| | Sparekasseass. Ruth M. Hansen | 394,40 | | |
| | Blikkenslager Poul Fischer . . . | 597,40 | | |
| 8 | Kontorass. Poul E. Rasmussen . . | 533,60 | 34,84 | |
| | Tømrer Andreas A. Jørgensen.. | 743,85 | | |
| | Mekaniker V. Sønderg. Hansen | 779,40 | | |
| 12 | Arbmd. Anton Pedersen | | 32,16 | |
| | Ulige Numre. | | | |
| 3 | Former Hans K. Phil Rasmussen | 701,80 | | |
| 5 | Murer O. C. M. Johs. Sørensen | 205,90 | 40,20 | |
| | Rentrice Johanne Jørgensen . . | 6,38 | | |
| | Fabriksarb. Børge J. Andreasen | 214,60 | | |
| 9 | Tømrer Bent Jørgensen | 493,00 | 18,76 | |

Midtffyns Vaskeri

Telefon 217

'Rulle-Vask

| Gade Nr. | Indk. | Grdsk. | Ejendsk. |
|------------------------------------|---------|--------|----------|
| Guldhøjvej. | | | |
| Dekupør Eigil Bek | | 88,44 | |
| - Odensevej | | 56,28 | |
| Døgholder Dines Egon Dinesen | 1170,15 | | |
| - Toftevej 2 | | 24,12 | |
| Carl Albretsensvej. | | | |
| Lige Numre. | | | |
| 4 Overpostbud Aksel Kjørbye.. .. | 696,00 | 26,80 | |
| 6 Karetmager Hermann Bonde | 1176,59 | 26,80 | |
| Karetmagerlærl. Niels Bonde .. | 58,00 | | |
| Rentrice Anna Nikolajsen | | | |
| 8 L.A.B., Odense | | 16,08 | |
| Montør Andreas C. Boysen | 861,30 | | |
| Husass. Frk. Inger Boysen | | | |
| Husass. Frk. Lilly Boysen | | | |
| 10 L.A.B., Odense | | 16,08 | |
| Maler Tage F. Nielsen | 429,20 | | |
| 12 L.A.B., Odense | | 16,08 | |
| Chauffør Hans Lund Andersen.. | 406,00 | | |
| Kontorelev Frk. Gudrun Lund | 281,30 | | |



Ringe Hotel og Højskolehjem

Restaurant

Gæsteværelser

Selskabslokaler

Midt fyns Samlingssted!

Tal med

HASSØ

om Gardiner

| Gade Nr. | | Indk. | Grdsk. | Ejendsk. |
|---------------------|------------------------------------|---------|--------|----------|
| 14 | L.A.B., Odense | | 16,08 | |
| | Montør Marius Jørgensen | 464,00 | | |
| | — Tværgade 18 | | 29,48 | |
| 16 | L.A.B., Odense | | 18,76 | |
| | Maskinm. Hans H. S. Hartung.. | 725,00 | | |
| Ulige Nr. | | | | |
| 1 | Montør Jens Peter Sørensen.. | 1326,46 | 21,44 | |
| | Banearbejder Martin S. Wozny | 446,60 | | |
| | Husass. Frk. Ellen Rasmussen | 89,90 | | |
| | Optiker Erik Gomard | 226,20 | | |
| | Bankass. Ester Petersen | 127,60 | | |
| | Lagerforv. Ejner H. L. Pedersen | 1193,47 | | |
| | Maskinarb. E. Bent Andersen .. | 110,20 | | |
| | Fru Gurli Marie Hansen | 394,40 | | |
| 5 | Maskinm. Viggo Alfr. Pedersen | 1561,30 | | |
| | Murer Karl Th. Olsen | 429,20 | | |
| | Elektriker Tage Bent Olsen.. | 127,60 | | |
| | Medhjælper Svend Aa. Olsen | 145,00 | | |
| | Smed Regnhard Kjærside | 614,80 | | |
| | Støbemester Gunnar Hansen | 1201,18 | | |
| 11 | Træarb. Jens Juul Mogensen.. | 504,60 | | |
| | Konsulent F. Skov Johansen .. | 620,60 | | |
| | Cyklemek. Vald. Cramer Buch.. | 98,60 | | |
| | Maskinlær. John F. Larsen .. | | | |
| | Kurt Emanuel Larsen | | | |
| | Former Kristian Larsen | 841,00 | | |
| 13 | Lagerforv. Jørgen O. Pedersen | 295,80 | | |
| | — Toftevej 4 | | 24,12 | |
| | Former Børge Egon Madsen | 417,60 | | |
| | Maskinarb. Hagbard Hansen.. | 493,00 | | |
| | Former Arne Peter Andersen .. | 716,30 | | |
| Mølløvænget. | | | | |
| 1 | Lærer Hans Mar. Elmelund | 1074,10 | 21,44 | |
| 2 | Mekan. Hans Henning Fischer.. | 901,90 | 16,08 | |
| 4 | Maler Egon Jørgensen | 493,00 | 16,08 | |
| 6 | Inspektør Gunnar Carlsen | 762,70 | 18,76 | |
| | Mekaniker Erik B. Carlsen | 49,30 | | |
| | Bogholderske M. Sofie Carlsen | 316,10 | | |

Aktieselskabet

Alfred Knudsen, Ringe

Telefon 4 flere Linier

Træløst og Bygningsartikler

| Gade Nr. | Indk. | Grdsk. | Ejendlsk. |
|------------------------------------|---------|--------|-----------|
| Jernbanegade. | | | |
| Ulige Nr. | | | |
| 1 Husbest. Anna M. Madsen .. . | | 61,64 | 14,07 |
| Ekspd. Karen K. V. Madsen .. . | | | |
| 3 Sadelmagerm. N. P. Nielsen .. . | 278,40 | 48,24 | 194,97 |
| — Tværgade 20 | | 26,80 | |
| 5 Købmand B. E. Hassø | 545,20 | 56,28 | 500,49 |
| Rentrice Kirsten M. Hassø .. . | 371,20 | | |
| Fru Mary Kath. Kristensen .. . | 220,40 | | |
| Damefrisør Hanne Kristensen .. | 58,00 | | |
| 7 Montør Marius Hansen | 626,40 | 34,84 | 4,02 |
| 9 H. Chr. Hansen, Volderslev .. . | | 45,56 | |
| Forgylder K. V. Jørgensen .. . | 568,40 | | |
| 11 Købmand Kaj Petersen | 130,50 | 85,76 | 418,08 |
| Rentrice Kirstine Pedersen .. . | | | |
| Husass. Frk. Jonna Madsen .. | 197,20 | | |
| Husass. Frk. Sonja Rasmussen | 162,40 | | |
| Rentier A. Vald. Jacobsen .. . | | | |
| 13 Pens. Postpakk. J. Rasmussen.. | 232,00 | 125,96 | 6,03 |
| Kollektrice Ingb. Rasmussen .. | | | |
| Fabrikant Johs. Rasmussen .. . | 208,80 | | |
| 15 Malerm. H. L. Mortensen | 919,07 | 101,84 | 144,72 |
| Rentrice Karen Mortensen .. . | | | |
| 17 Snedkerm. Aksel M. Knudsen .. | 165,30 | 96,48 | 18,09 |
| 19 Skotøjshdl. Anna Petersen .. . | 1175,43 | 115,24 | 245,22 |
| Skomager N. Warny Petersen .. | | | |
| Rentrice Marie L. K. Hansen .. | | | |
| Rentrice Louise Jensen | 52,20 | | |
| Ostemester Børge J. Rokamp .. | 214,60 | | |
| 21 Slagtermester Johs. Hansen .. . | 1360,74 | 88,44 | 737,67 |
| Husass. Frkh. Ruth Nielsen .. | 162,40 | | |
| Medhj. Preben A. Rasmussen .. . | 78,30 | | |
| Slagter Knud Erik Andersen .. | 197,20 | | |
| Arbmd. Niels Verner Jensen .. | 478,50 | | |
| Kreaturhandler N. P. Hansen .. | 7,54 | | |
| Slagterlærling Kurt Pedersen .. | 89,90 | | |
| 23 Ingeniør Gudmund Buhl | 5245,98 | 168,84 | 2265,27 |
| — Stationsvej | | 337,68 | |
| — Odensevej | | 219,76 | 818,07 |
| — Toftevej 6 | | 42,88 | |
| Husass. Frk. Annel. Rasmussen | 153,70 | | |
| 25 Arbejdsmændenes Fagforening | | 134,00 | |
| Kontorbestyrer Ejner Jensen .. | 400,20 | | |
| — Fruelundsvej 24 | | 34,84 | |
| Edvin Jensen | 78,30 | | |
| Arbmd. Otto E. Mortensen .. . | 437,90 | | |
| Bogbinder Hans E. Mortensen.. | 8,70 | | |
| Maskinarb. Kaj B. Mortensen .. | 20,30 | | |
| Købmand Aage Knudsen | 458,20 | | |
| 27 Korelærer Løjtved Rasmussen.. | 1086,69 | 104,52 | 12,06 |

| Gade Nr. | | Indk. | Grdsk. | Ejendsk. |
|----------|---|---------|--------|----------|
| | Lige Numre. | | | |
| 2 | Bagermester M. Mathiesen | 1138,83 | 262,64 | |
| | Bager Knud E. Mathiesen | 696,00 | | |
| | Bagerlærling Bent B. Hansen | 55,10 | | |
| 6 | Frk. Marie Sørensen | | 75,04 | 335,67 |
| | Købmand Gunnar Hansen | 794,60 | | |
| 8 | Renseriejer Svend Hansen | 1071,20 | 99,16 | 136,68 |
| | Medhj. Povl Hansen | 171,10 | | |
| 10 | Landpostbud Bent Nielsen | 568,40 | 104,52 | |
| | Husass. Frk. Kirsten Hansen . . | 8,70 | | |
| | Arbmd. Leo Skjold Hansen | 377,00 | | |
| | Fhv. Syerske Thyra Hansen | | | |
| | Fhv. Landmand Vald. Carlsen | 40,60 | | |
| | — Ringe Sø | | 21,44 | |
| | Husass. Frk. Birgit Jensen | 46,40 | | |
| 12 | Købmand Johannes Andersen . . | 632,20 | 83,08 | 58,29 |
| 12 | Fru Karæn Nielsen | | | |
| 14 | Fru Ingrid Pedersen | | 214,40 | 1276,35 |
| | Købmand H. C. Eriksen | 988,84 | | |
| | Husass. Frk. Marie Villadsen | 52,20 | | |
| | Slagtermester Jørg. Nielsen . . . | 249,40 | | |
| | Maskinarb. Poul E. T. Jensen . . | 208,80 | | |
| 16 | Aut. Fysioterapeut Juul Kri- stensen | 455,30 | 64,32 | 213,06 |
| | Kontorass. Birthe Nielsen | 194,30 | | |
| 18 | Vognmand N. Chr. Jørgensen . . | 411,80 | 88,44 | 235,17 |
| | Fabr.arb. Frk. Anna Lauritsen | 43,50 | | |
| | Tomrer Torben Chr. Torbensen | 1037,91 | | |
| | Fabriksarb. Axel Nielsen | 585,80 | | |
| | I/S Ringe Vandværk | | 187,60 | 944,70 |
| | Vandværksmester H. Andersen . | 638,00 | | |
| | Elev Bente K. Andersen | 153,70 | | |
| 20 | Bogtrykker Eigil Henriksen . . | 998,82 | 64,32 | 353,76 |



FLASKEGAS
TILBEHØR



BRÆNDELSOLIER
PETROLEUM

BRÆNDSEL AF ENHVER ART

J. LEHRMANN

RINGE — Tlf. 37 og 73

| Gade Nr. | Indk. | Grdsk. | Ejendsk. |
|---|---------|--------|----------|
| Bogtrykker Poul J. Henriksen | 37,70 | | |
| Portor S. Borge Knudsen | 591,60 | | |
| Vognm. Niels Juul | | 42,88 | |
| Mekaniker P. Aage Rasmussen | 446,60 | | |
| 22 Driftsass. Aksel J. J. Greve | 953,52 | 142,04 | 144,72 |
| Husass. Ruth Greve | 272,60 | | |
| 24 Fabrikant Ejner Nielsen | 981,53 | 179,56 | 307,53 |
| Frisørm. Ege M. Rasmussen .. | 562,60 | | |
| 26 Fyens Bil- og Traktorkompagni | | 300,16 | 4498,38 |
| — Villavej 10i | | 171,52 | |
| — Tværgade 17 | | 37,52 | |
| Dirktor A. Brock Jørgensen .. | 1524,99 | | |
| Værkfører Kaj Hansen | 716,30 | | |
| Mekaniker Bent Nielsen | 638,00 | | |
| 28 Købmd. Sophie Bogh | 168,20 | 109,88 | 319,59 |
| Professor Carlo Tanca | | | |
| Frk. Maren Noe | 240,70 | | |
| Fodspecialist B. Kirkegaard .. | 46,40 | | |
| 30 Købmand Karl Fr. Weinrich .. | 1451,39 | 308,20 | 1115,55 |
| Rentrice Ingeborg L. J. Hansen | 11,60 | | |
| Ekspeditrice Bodil Rasmussen | 249,40 | | |
| Restauratør Fr. Coops | 803,30 | | |
| Mekaniker Jeppe Elers Poulsen | 446,60 | | |
| Frisørm. Karl Villh. Olsen | 168,20 | | |
| Grønthdl. Borge Johs. Nielsen.. | 365,40 | | |
| Skorstensfejer James Sørensen | 600,30 | | |

Tværgade.

Ulige Nr.

| | | | |
|--------------------------------------|---------|--------|---------|
| 3 Ringe Elektricitetsværk | | 233,16 | 1605,99 |
| Driftsbestyrer A. Christiansen.. | 1310,22 | | |
| 9 Overmontør Willy Fischer | 926,96 | 58,96 | |
| 11 Bogholder Axel P. Rasmussen.. | 988,20 | 50,92 | |
| 21 Arb. Bernh. Nielsen | 469,80 | 50,92 | |
| Blikkenslager Fr. M. Nielsen .. | 89,90 | | |
| 23 Arbmd. Hans Egsv. Rasmussen | 313,20 | 91,12 | |
| Kommis Henning E. Rasmussen | 46,40 | | |
| Husbst Kathrine H. Hansen .. | 89,90 | | |
| Arbmd. Karlo A. Andersen | 133,40 | | |
| 31 Rentier Hans P. M. Hansen | 17,40 | 48,24 | |
| 33 Arbmd. Johs. K. Brodersen | 104,40 | 117,92 | |

Lige Numre.

| | | | |
|------------------------------------|--------|--|--|
| 2 Stationsleder Villy Andersen .. | 716,30 | | |
| Kontorass. Margit K. Andersen | 272,60 | | |
| Redder Svend Aage Madsen | 652,50 | | |
| Redder Hans P. Larsen | 812,00 | | |
| Ekspeditrice Gyttta Larsen | | | |
| Overpostass. K. Kaptain | 493,00 | | |

| Gade Nr. | Indk. | Grdsk. | Ejendsk. |
|-------------------------------------|---------|--------|----------|
| 4 Konsulent A. L. Nielsen | 1036,92 | 80,40 | 150,75 |
| Landøk. Selskab, Svendborgv... | | 112,56 | |
| Husbest. Marie Rasmussen . . . | 130,50 | | |
| Disponent Osvald J. Kopp | 803,30 | | |
| 6 Vognmand Niels K. Jørgensen.. | 794,60 | 93,80 | 190,95 |
| 10 Pens. Postbud Viggo Hansen .. | 356,70 | 69,68 | 38,19 |
| Kontorass. Ragnhild S. Hansen.. | | | |
| 22 Former Kristian Jensen | 527,80 | | |
| Maskinarb. Mogens Rasmussen | 750,81 | | |
| Maskinarb. Erik Rasmussen . . . | 75,40 | | |
| Snedker Leif Skovg. Rasmussen | 34,80 | | |
| 24 Lagerforvalter Axel Lund | 672,80 | | |
| 26 Billedskærer Edmund Hansen.. | 440,80 | | |
| Urmager Jørgen Lund Hansen.. | 75,40 | | |
| 28 Overmontør Carl Sandgaard... . | 982,29 | | |
| Ekspedit. Annelise Sandgaard .. | 203,00 | | |
| Rentrice Marie K. Jensen | | | |
| 30 Smed Jens Bachmann | 626,40 | | |
| 32 Maskinmester E. B. Michelsen.. | 942,09 | | |
| Damefrisør Vibeke Toft | 8,70 | | |
| 34 Rentier Thorvald Andersen .. | 6,38 | | |
| 36 Arbmd. Aksel L. Hansen | 403,10 | | |
| Børge Peter Hansen | 197,20 | | |
| Ekspeditrice Aase Ruth Hansen | 101,50 | | |
| 38 Arbmd. Alfred Godtfredsen . . . | 371,20 | | |
| Elektriker Bent Godtfredsen... . | | | |
| Maskinlærling Ib Godtfredsen | 133,40 | | |
| Elektriker John R. Godtfredsen | 34,80 | | |
| 42 Sygeplejerske Marie Rydal | 920,00 | | |
| — Tværgade 40 | | 42,88 | |
| Skoleel. Frk. Hanne Kristensen | | 37,52 | |
| Rentrice Inger M. Christensen.. | 23,20 | | |
| 48 Direktør Rob. Færgemann . . . | 1867,89 | 48,24 | |

G. H.'s MAGASIN

Ringe

Herre- og Drengetøj
Arbejdstøj - Skjorter

I Dameafdelingen:

Husk vort store

Udvalg i

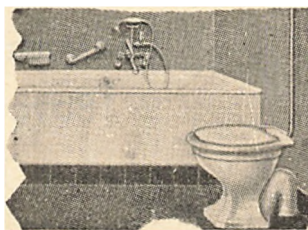
Damestrømper

| Gade Nr. | | Indk. | Grdsk. | Ejendlsk. |
|----------|------------------------------------|---------|--------|-----------|
| | Villavej. | | | |
| | Ulige Numre. | | | |
| 1 | Smedemester Hans Hansen .. . | 214,60 | 134,00 | 190,95 |
| | Damefrisør Grethe Hansen .. . | 127,60 | | |
| 3 | Arbmd. Rasmus Rasmussen .. . | 333,50 | 56,28 | |
| | Rentrice Gerda M. Rasmussen .. | | | |
| | Strygerske Sine D. Rasmussen .. | 211,70 | | |
| | Chauffør Aage M. Rasmussen .. | 261,00 | | |
| | Fru Alma H. M. Jensen | | | |
| 5 | Husejer Søren A. Lund | 23,20 | 69,68 | |
| | Snedkerm. Laurits C. M. Glud.. | 475,60 | | |
| | — Nyborgvej 9. | | 75,04 | |
| 7 | Handelsmd. Chr. N. Hansen | | 67,00 | 30,15 |
| 9 | Tømrer Alfred Johansen | 533,60 | 64,32 | 2,01 |
| | Arbmd. Hans Chr. Rasmussen .. | 191,40 | | |
| | Journalist Julius Poulsen | 901,90 | | |
| 11 | Vognmand Evald Jensen | 1004,33 | | |
| | Husass. Frk. Jenny Carlsen | 150,80 | | |
| | Chauffør Hans H. Vestergaard.. | 446,60 | | |
| | — Fruelundvej 38 | | 32,16 | |
| 13 | Arbmd. Marnfr. Skjold Hansen | 295,80 | | |
| | Arbmd. Carl Chr. Hansen | 353,80 | | |
| | Detacherer Yrsa Hansen | 281,30 | | |
| 13 | Fru H. Elise Hansen m. fl. | | 32,16 | |
| 15 | Rentrice Kristine Rasmussen... . | | | |
| | Kontorass. Ranghild Jacobsen | 159,50 | | |
| 25 | Arbmd. Otto E. Knudsen | 539,40 | 48,24 | 14,07 |
| | Kontorist Jørgen A. Skjold | 1000,33 | | |
| 27 | Rentrice Karelie Hansen | | 61,64 | 4,02 |
| | Rentrice Karen Marie Hansen.. | | | |
| 29 | Husejerske Hansine Kristiansen | 237,80 | 72,36 | 26,13 |
| | Fabriksarb. Hedvig Jørgensen .. | 643,80 | | |
| | Landbrugsk. M. Amdi Sørensen | 545,20 | | |

Telf. Ringe 120

Gerhard Jensen
Blikkenslager
Tlf. 120 aut. Gas-
& Vandmester
Søvej 8 - Ringe

Grundlagt 1881



Alt Blikkenslagerarbejde - Centralvarme - Badeværelser
W. C - Vand - Gas - m. m. udføres

Gerne til Tjeneste med Overslag og Tilbud

**Polstrede Møbler - Gulvtæpper
Springmadrasser
Blomsterborde**

A. P. Nielsen

Sadelmagerforretning - Jernbanegade 3 - Tlf. 461

Ringes Isenkram

Telefon 50

Fører det bedste Værktøj
til Haandværk - Have og Landbrug

Leverandør til Lotterierne

Spisestuer

Dagligstuer

Soveværelser

Enkelt-Møbler

J. C. Lindegaard

Møbelsnedkeri og Ligkistelager

Tlf. 63 Ringe Tlf. 63

| Gade Nr. | | Indk. | Grdsk. | Ejendsk. |
|----------|------------------------------------|---------|--------|----------|
| | Lige Numre. | | | |
| 2 | Assurandør Hans H. Nielsen | 121,80 | | |
| | Prokurist Aase Nielsen | 879,63 | | |
| | Portør Poul Chr. Nielsen | 359,60 | | |
| | Murerarbmd. R. Rasmussen | 156,60 | | |
| | Kontorass. Kirsten Rasmussen . . | 116,00 | | |
| | Fru Erna E. Sørensen | 118,90 | | |
| | Fru Sofie Dideriksen | | | |
| | Klinikass. Ingrid Dideriksen . . . | 278,40 | | |
| | Ølhandler Niels K. Pedersen . . | 1301,00 | | |
| 6 | Husejerske Johanne Petersen . . | | 85,76 | |
| | Rentrice Margrethe Madsen . . . | | | |
| 8 | Kollektrice I. Nørgaard Hansen | 394,40 | 217,08 | 279,39 |
| | Stud. techn. H. Nørg. Hansen | 171,10 | | |
| 10 | Rentrice Caroline Mogensen . . . | | 83,08 | |
| | Jeanna Mogensen | 40,60 | | |
| | Medhj. Kurt Mogensen | 652,50 | | |
| | Handelsm. L. P. Larsen | | | |
| | Ekstraarb. Henry F. Jacobsen . . | 118,90 | | |
| 12 | Pens. Lærer Jens Nielsen | 1487,76 | 83,08 | |
| | Medhj. Vagn Nielsen | 171,10 | | |
| | Postbud N. Kr. Edvardsen | 970,46 | | |
| 16 | Husejerske Ellen Christensen . . | 101,50 | 83,08 | 28,14 |
| | Arbmd. Ove B. C. Gustavsen . . | 490,10 | | |
| 18 | Terrazzom. Holger Thukjær . . | 203,00 | 83,08 | 18,09 |
| 20 | Fru Laura M. Holmer | | 83,08 | 28,14 |
| | Husass. Margrethe B. Holmer . . | 113,10 | | |
| 22 | Husejer Marius T. Larsen | 55,10 | 83,08 | 18,09 |
| | Kærnemager Harald Larsen . . . | 626,40 | | |
| | Fru Carla Jensen | 133,40 | | |
| 24 | Musiklærerinde J. Axelsen . . . | | 83,08 | 18,09 |
| | Husass. Kirsten Madsen | 69,60 | | |
| | Lagerforvalter Kaj Nielsen . . | 452,40 | | |

Nyvej.

Ulige Numre.

| | | | | |
|----|------------------------------------|---------|--------|--------|
| 3 | Haandv.- og Industriforeningen | | 64,32 | 203,01 |
| | Kollektrice Marie Hansen | 11,60 | | |
| | Fhv. Købmd. Edv. L. Petersen . . | 7,54 | | |
| 5 | Driftsleder Christian Jessen . . . | 1189,00 | 83,08 | |
| 5A | Vognmand Svend Hansen | 385,70 | 50,92 | |
| | Kontorass. Ruth Hansen | 394,40 | | |
| | Chauffør Jens S. Kr. Harboe . . . | 336,60 | | |
| 7 | Snedker Aage Chr. Pedersen . . | 452,40 | 53,60 | |
| 9 | Fabrikant Leo Olsen | | 109,88 | |
| | — Odensevej 34 | | 107,20 | |
| | Husass. Frk. Lise Sørensen . . . | | | |
| 11 | Fru M. B. Pedersens Arv. | | 91,12 | |
| | Pantefoged Chr. Aubro | 690,20 | | |

| Gade Nr. | Indk. | Grdsk. | Ejendsk. |
|--|---------|--------|----------|
| Kontorass. Gerda Aubro | 307,40 | | |
| 11B Værkf. Karl Vilh. Madsen | 1053,74 | 72,36 | |
| Maskinlærl. Ole E. Madsen | 34,80 | | |
| 13 Karetmagerm. P. Møller | 1021,73 | 107,20 | 241,20 |
| Lige Numre. | | | |
| 2 Rentrice Dorthea Lundsgaard . . . | | 72,36 | |
| Tromlefører Aage E. Hansen | 182,70 | | |
| — Degnemarken 8 | | 34,84 | |
| 4 Rentier And. K. Marinus Jensen . . | 394,40 | | |
| Fru Marie K. Jensen | | 72,36 | |
| Massose Aase M. R. Møller | 710,09 | | |
| 6 Montør Harald Holm Madsen | 385,70 | 364,48 | |
| Skorstensfejer Georg J. Zilmer . . . | 98,60 | | |
| 10 Snedkerm. Niels J. Jacobsen | 6,96 | 115,24 | 24,12 |
| Rentrice Ingeborg Nielsen | | | |
| 12 Fhv. Bødkerm. Carl Olsen | | 75,04 | 24,12 |
| Bødker Ejner Kr. Olsen | 121,80 | | |
| Fru Anna K. M. Karlsson | 182,70 | | |
| — Søvej 20 | | 61,64 | 14,07 |
| 14 Husejer Anna Knudsens Arv. | | 58,96 | 156,78 |
| Købmand Axel Kjær | 205,90 | | |
| — Nyvej 11A | | 72,36 | |
| Medhjælper Jørgen Kjær | 98,60 | | |
| 16 Dr.ftsleder E. Møller Nielsen | 707,60 | 64,32 | 42,21 |
| Husass. Frk. Gunda Lauritsen | 145,00 | | |
| 18 Dekupør Else Bek | 1292,36 | 131,32 | 383,91 |
| Tegner Erling Bck | | | |
| Husass. Frk. Dora M. Rossen | 168,20 | | |
| 20 Husejerske Maren K. Nielsen | 365,40 | 61,64 | 4,02 |
| Elektriker Erik Nielsen | 63,80 | | |
| Montør Børge Kold Hansen | 539,40 | | |

Nyborgvej.

Ulige Numre.

| | | | |
|---|---------|--------|--------|
| 1 Vaskeriejer Sv. B. Johannesen | 652,50 | 112,56 | 277,38 |
| Husass. Inger Margit Nielsen | 249,40 | | |
| Produkthandler H. Tønnesen | 319,00 | | |
| Sygehusportør Rs. Madsen | 435,00 | | |
| Maler Hans A. Larsen | 504,60 | | |
| Elektriker Kurt Larsen | 43,50 | | |
| 3 Kalkbrænder Danquart Jensen | 5,80 | 80,40 | 281,40 |
| Arbmd. Hans Kr. Jensen | 406,00 | | |
| 5 Fru Ellen M. E. Rasmussen | | 91,12 | 152,76 |
| 13 Fabrikant A. Kr. Nielsen | 336,40 | 91,12 | |
| 15 Ingeniør Palle K. Thyssen | 901,90 | 120,60 | 190,95 |
| 17 Ølhandler Alfred Skaaning | 1056,24 | 64,32 | 102,51 |
| — Villavej 11 | | 64,32 | 72,36 |

| Gade Nr. | Indk. | Grdsk. | Ejendsk. |
|---|---------|---------|----------|
| 19 Fabrikant A. Skat Larsen .. . | 1725,62 | 91,12 | 92,46 |
| — Tværgade 27 | | 139,36 | |
| 21 Hestehdl. Jørgen Rasmussen.. . | 5,80 | | |
| Handelsm. Jørgen Rasmussen | 69,60 | | |
| Bogholder Karen E. Rasmussen | 174,00 | | |
| 53 Medhjælper Johannes Hansen .. | 162,40 | | |
| 55 Ejendomsmægler E. Eriksen .. | 493,00 | 48,24 | 64,32 |
| Kontorass. John G. L. Eriksen .. | 171,10 | | |
| Gømrer Thorkild E. L. Eriksen | 87,00 | | |
| Blikkenslager Erik V. Eriksen.. | 43,50 | | |
| Rentier Rasmus Rasmussen .. | | | |
| Rentrice Sidse Marie Jørgensen Kørbitzdal. | | | |
| Folketingsmand Niels Eriksen.. | 2091,36 | 1897,44 | 1159,77 |
| — Mtr. Nr. 34a | | 40,20 | |
| — Mtr. Nr. 1b, Brangstrup .. | | 530,64 | 345,72 |
| — Mtr. Nr. 7b, Rynkeby .. . | | 206,36 | |
| — Nyborgvej 21 | | 72,36 | 86,43 |
| — Nyborgvej 53 | | 26,80 | |
| Husass. Frk. Inge Kristoffersen .. | 200,10 | | |
| Medhjælper Jens Chr. Petersen .. | 295,80 | | |
| Medhjælper Niels P. S. Weber | 609,00 | | |

Lige Numre.

| | | | |
|------------------------------------|---------|--------|--------|
| 2 Banevogter Rasmus Knudsen .. | 551,00 | | |
| Maskinarb. John Knud Knudsen | 69,60 | | |
| 4 Dyr læge A. Langvaad-Madsen.. | 1165,63 | 117,92 | 172,86 |
| 6 Overpostb. Skyum Christensen.. | 417,60 | 80,40 | 10,05 |
| Reservepostbud Ole H. Hansen | 475,60 | | |
| 8 Arbmd. Karl V. Siehmann .. . | 394,40 | 99,16 | 56,28 |
| Rentrice V. S. Andersen | | | |
| 14 Overass. R. O. Lauritsen | 1118,70 | 64,32 | 42,21 |
| Kontorass. Bente Lauritsen .. . | 58,00 | | |
| 16 Sparekasseass. A. M. Kaaber .. | 865,01 | 64,32 | 42,21 |
| — Nyborgvej 11 | | 115,24 | |
| Husbest. Edel D. Jørgensen .. . | 153,70 | | |
| 18 Cementvarefabr. H. Rasmussen | 2816,36 | 345,72 | 484,41 |
| — Fruelundvej 11br | | 29,48 | |
| — Fruelundvej 11au | | 2,68 | |
| — Fruelundvej 11av | | 13,40 | |
| — Fruelundvej 11ax | | 32,16 | |
| — Fruelundvej 11bq | | 26,80 | |
| — Fruelundvej 23d | | 37,52 | |
| — Fruelundvej 23e | | 26,80 | |
| — Fruelundvej 23f | | 10,72 | |
| — Fruelundvej 23g | | 10,20 | |
| 20 Chauffør Jens N. G. Andersen.. | 690,20 | 64,32 | 12,06 |
| Sekretær Frk. Aase Dahlhas .. | 423,40 | | |

| Gade Nr. | Indk. | Grdsk. | Ejendsk. |
|-------------------------------------|---------|--------|----------|
| 22 Sygeplejerske Johanne Hansen . | 765,95 | 93,80 | 40,20 |
| Elektriker Herluf Christensen.. | 435,00 | | |
| 24 Høstehdl. And. P. Christensen .. | | 128,64 | 245,22 |
| Rentrice Elna M. J. Jensen .. . | | | |
| 26 Montør Hans C. Lund Hansen.. | 597,40 | 26,80 | |
| 28 Maskinm. Børge Naamansen .. | 1046,44 | 26,80 | 20,10 |
| Maler Kaj S. Møller | 487,20 | | |
| 52 Chauffør Bernh. W. Andersen.. | 342,20 | 40,20 | |
| Chauffør Ejner Nielsen | 417,60 | | |
| 54 Elektriker And. Chr. Hansen .. | 6,38 | 37,52 | |
| Arbmd. Helge H. Madsen | 440,80 | | |

Fruelundvej.

Ulige Nr.

| | | | |
|-----------------------------------|---------|-------|--|
| 1 Træarb. Aksel Kristensen | 261,00 | | |
| Bager Karl Ejner Kristensen .. | 8,70 | | |
| Husass. Frk. Gerda Kristensen | 165,30 | | |
| Fru Petra K. Jensen | | | |
| Arbmd. Niels J. Pedersen | 208,80 | | |
| Vaskeriass. Frk. C. Pedersen | 182,70 | | |
| Snedker Arne W. Pedersen | 49,30 | | |
| Fru Alma A. Andreasen | 23,20 | | |
| Arbmd. Albert Christiansen | | | |
| Arbjmd. Svend E. Petersen .. | 127,60 | | |
| Arbejmd. Svend E. Pedersen .. | | 21,44 | |
| Arbmd. Kaj Verner Hansen | 133,40 | | |
| Arbmd. R. Chr. Jensen | 403,10 | | |
| Støberiarb. Frants A. Olsen .. . | 220,40 | | |
| 3 Fabrikant Eskild I. Rasmussen | 1170,90 | 16,08 | |
| 5 Tømmer Ejner V. Hansen | 400,20 | 24,12 | |

Forsikringsaktieselskabet NYE DANSKE AF 1864

91 Aars Erfaring i Forsikring

Vi
giver
Dem
gerne
alle
Oplysninger

Vi
tegner
Forsikringer
i
alle
Brancher

Afdelingskontoret i Ringe — Algade 27 — Telefon 272

| Gade Nr. | Indk. | Grdsk. | Ejendsk. |
|--------------------------------------|--------|--------|----------|
| Smedesvend Arne Pedersen .. | 643,80 | | |
| 7 Arbm. Vilh. Christensen | 551,00 | 29,48 | |
| 9 Arbm. Anton M. Knudsen | 678,60 | 29,48 | |
| 11 Arbjudm. Karl K. Pedersen | 435,00 | 24,12 | |
| 13 Portør Gunner A. Hansen | 915,59 | 24,12 | |
| 15 Arbm. Aa. Chr. Rasmussen | 632,20 | 24,12 | |
| Smed Poul Rasmussen | 46,40 | | |
| 17 Arbm. Agner Laur. Rasmussen | 545,20 | 24,12 | |
| Medhjælper Bent Rasmussen .. | 84,10 | | |
| 19 Arbm. Ego B. B. Jepsen | 266,80 | 26,80 | |
| 21 Husejer Kristian Hansen | 394,40 | 26,80 | |
| Husb. Frk. Ellen Hansen | 101,50 | | |
| 23 Tømrer Aage Hansen | 478,50 | 26,80 | |

Lige Numre.

| | | | |
|-------------------------------------|--------|--|--|
| 2 Bager Helge Jensen | 368,30 | | |
| Typograf Edvard G. Nommels.. | 452,40 | | |
| 4 Kølemontør Poul V. Nielsen .. | 861,30 | | |
| Former Ude Jersild | 562,60 | | |
| Ekspeditrice Grethe L. Jersild.. | 26,10 | | |
| 6 Montør Ejnar Poulsen | 156,60 | | |
| Arbm. Svend P. Clausen | 284,20 | | |
| Husass. Ruth K. Clausen | 81,20 | | |
| 8 Arbm. Kr. Jacobsen Vindelev.. | 423,40 | | |
| Kommis Jørgen Juhl Vindelev.. | 66,70 | | |
| Maskinmester Bent Rasmussen | 551,00 | | |
| 10 Sagfører Hakon Thomsen | 678,60 | | |
| Slagteri- Sv. Aage Hansen .. | 498,80 | | |
| Lagereksp. Flemming Hansen.. | 52,20 | | |
| 12 Arbm. Otto G. E. Eliassen | 356,70 | | |
| Former Svend Caspersen | 313,20 | | |
| 14 Forretningsbest. Lillian Carlsen | 232,00 | | |
| Inspektør H. P. Søgaard | 841,00 | | |

H. M. KAU
Bogbinderi

DAGNY KAU
Legetøjsforretning

RINGE TELEFON 180

| Gade Nr. | Indk. | Grdsk. | Ejendsk. |
|-------------------------------------|---------|--------|----------|
| 16 Træskomager Karl Rasmussen.. | 205,90 | 29,48 | |
| Maskinarb. Carl G. Rasmussen | 81,20 | | |
| 18 Chauffør Lars H. J. Jensen .. . | 684,40 | 32,16 | |
| 20 Arbmd. Ejvind Jensen | 205,90 | 29,48 | |
| Chauffør Ejner Rasmussen | 455,30 | | |
| 22 Installatør A. Frede Larsen .. . | 1008,56 | 29,48 | |
| — Fruelundvej 24 | | 32,16 | |
| Skovløber Knud Larsen | | | |
| Kontorass. Lis Larsen | 87,00 | | |
| 30 Repr. Poul Erik Jacobsen .. . | 385,70 | 42,88 | |
| 32 Arbmd. Eigil Johs. Rasmussen.. | 574,20 | | |
| Maskinarb. Henry P. Jensen .. . | 516,20 | | |
| Arbmd. Ejgild Johansen | 406,00 | | |
| Arbmd. V. Bent Karlsen | 574,20 | | |
| — Fruchundvej 26 | | 37,52 | |
| 34 Arbmd. Henry Andersen | 40,60 | 26,80 | |
| Medhj. Benny H. Andersen .. . | 60,90 | | |
| 34A Arbmd. Lars Kristian Hansen | 295,80 | 26,80 | |
| 36 Maskinarb. Henry Jørgensen .. | 522,00 | 42,88 | |
| Maskinarb. Erling Jørgensen .. | 165,30 | | |
| Typografl. Peder O. Jørgensen.. | 84,10 | | |
| 40 Bestyrer Chr. Bech | | 29,48 | |
| Kontorist Bent Jørgensen | 652,50 | | |

Lammehavevej.

| | | | |
|-----------------------------------|--------|-------|--|
| 10 Fuldmægtig Eigil Jørgensen.. . | 742,40 | 53,60 | |
| 12 Lærer Vagn Stubager | 626,40 | 53,60 | |
| Montør Georg Knudsen | 580,00 | | |

Stationsvej.

| | | | |
|------------------------------------|---------|--------|---------|
| 1 Lagereksp. Hans H. Jørgensen | 893,20 | | |
| 1 A Vognm. Anton Dam Jensen .. | 159,50 | 24,12 | |
| — Mtr. Nr. 13dm | | 96,48 | |
| 3 A/S Lactosan | | 380,56 | 1563,78 |
| Postmester Damsted | 1247,81 | | |
| 2 Stationsforst. H. P. Jensen .. . | 1195,90 | | |
| 4 D.S.B.'s Funktionærbolig | | 134,00 | 482,40 |
| Baneformand Magnus Jepsen .. | 585,80 | | |
| Tømrer Vagn Jepsen | 43,50 | | |
| Trafikass. Peter J. Petersen .. | 478,50 | | |
| 4A Fru Otine F. M. Hansen | 290,00 | | |
| Stationsbetj. Gunnar E. Jensen | 348,00 | | |
| 4B Stationsbetjent Arne Bovhøj .. | 452,40 | | |
| Rangerform. H. M. Ahrendtsen | 556,80 | | |

Østergade.

Ulige Numre.

| | | | |
|-----------------------------------|--------|-------|--------|
| 1 Frugthdøl Sv. Laur. Jensen .. . | 915,65 | 80,40 | 180,90 |
| — Ringe So | | 8,04 | |

| Gade Nr. | Indk. | Grdsk. | Ejendsk. |
|---------------------------------------|---------|--------|----------|
| 3 Købmand Bodil Andreassen | 475,60 | 176,88 | 188,94 |
| 7 Direktør Henny Bjørnbak | 26,10 | 99,16 | 307,53 |
| — Østergade 5 | | 99,16 | 709,53 |
| Husass. Ellen Hansen | 171,10 | | |
| 9 V. og Gasm. Hein & Ditlevsen | | 123,28 | 359,79 |
| Montør Peder Ditlevsen | 725,00 | | |
| Montør Karl O. Hein | 794,60 | | |
| Kontorass. And. P. Clausen | | | |
| 11 Fotograf C. C. Tornøe | 1882,85 | 125,96 | |
| 13 Lagerarb. Thyge Jørgensen | 406,00 | 91,12 | 12,06 |
| 15 Billedhugger Harald Hansen | 458,20 | 150,08 | 88,44 |
| Billedhugger Willy F. Hansen | 481,40 | | |
| Rentrice Marie B. Hansen | 92,80 | | |
| 17 Syerske Kirstine Eriksen | | 45,56 | 36,18 |
| 19 Bagerm. Olga M. Rasmussen | | 88,44 | |

Lige Numre.

| | | | |
|--|---------|--------|--------|
| 8 Skrådermester H. A. Hansen | 1294,56 | 117,92 | 554,76 |
| Rentrice Anna H. J. Knudsen | | | |
| Kontorass. Gudrun E. Jeppesen | 536,50 | | |
| Husbesti. Frk. Caroline Nielsen | 182,70 | | |
| 10 Slagterm. Helmuth Sørensen | 985,88 | 147,40 | |
| Kontorass. Kirsten B. Sørensen | 75,40 | | |
| Fhv. Møller Jørgen C. Andersen | | | |
| Husass. Karen E. Dahl | 162,40 | | |
| 12 Landinspektør Alfred Mandal | 185,60 | 83,08 | 188,94 |
| Husbest. Annine Rasmussen | 153,70 | | |
| Fru A. Margrethe Andersen | | | |
| 14 Snedkermester Rasmus Hansen | 1008,33 | 115,24 | 164,82 |
| — Floravej 3 | | 37,52 | |
| 16 Frisørmester Aage Jensen | 716,30 | 125,96 | |
| — Østergade 18 | | 112,56 | |
| 18 Rentrice Anne K. Henriksen | | | |
| Rentrice Hansine K. Pedersen | 11,60 | | |
| Rentrice Bodil J. Rasmussen | | | |
| 20 Glarmester N. Chr. Andersen | 400,20 | 131,32 | 162,81 |
| 22 Bladhandler Ove B. Kau | 930,73 | 85,76 | 408,03 |
| Fhv. Bladhdl. Erik H. Kau | | | |
| Bogbinderm. Hans M. Kau | 562,60 | | |

Overgade.

Ulige Numre.

| | | | |
|--|--------|-------|--------|
| 1 Fru Gerda Pedersen | 423,40 | 75,04 | 184,92 |
| Rentrice Inger K. Rasmussen | 249,40 | | |
| Kommis Marinus B. Andersen | 475,60 | | |
| Frisørm. Bent S. Knudsen | 446,60 | | |
| Tømrer Jørgen J. Christensen | 319,00 | | |
| Skrædersv. Hans Christiansen | 255,20 | | |

| Gade Nr. | Indk. | Grdsk. | Ejendsk. |
|--------------------------------------|--------|--------|----------|
| 3 Fiskehandler S. Albert Jensen .. | 832,30 | 50,92 | 122,61 |
| — Lombjerger 4ba | | 50,92 | |
| Husass. Grethe Jensen | 174,00 | | |
| Korkskærer Lars P. Rasmussen | 89,90 | | |
| Ekstraarb. Jørg. S. Rasmussen.. | 545,20 | | |
| Rentrice Marie Hansen | | | |
| Korkskærer Helmuth Hansen .. | 722,10 | | |
| 5 Arbd. And. P. H. Eskær | 168,20 | 50,92 | |
| Tømrer Sv. E. W. Eskær | 197,20 | | |
| Knud Erik Eskær | 52,20 | | |
| Former Osvald T. B. Hansen .. | 614,80 | | |
| 7 Fru Martha Olesen | 11,60 | 42,88 | |
| Mælkehdl. Svend O. Danielsen | 371,20 | | |
| Husass. Frk. Anna L. Jensen | 174,00 | | |

Lige Numre.

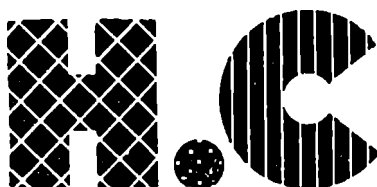
2 Fru Kristine Madsen

Torvegade.

| | | | |
|--------------------------------------|--------|-------|--------|
| 7 Chauffør Poul Villiam Bølle | 411,80 | 85,76 | 116,58 |
| Slagter Poul Skovg. Andersen .. | 403,10 | | |
| Chauffør Hans V. Jensen | 400,20 | | |

Damhusvej.

| | | | |
|--------------------------------------|--------|-------|--------|
| 1 Vognmand Kr. Kristensen | 6,96 | | |
| Maskinarb. Kurt Kristensen | 295,80 | | |
| 2 Arbd. Vald. C. C. Stensgaard.. | 116,00 | | |
| 6 Lervarefabr. Aage Stokholm.. . . | 626,40 | 48,24 | 164,82 |
| 8 Lervarefabrik. Chr. Stokholm .. | | 42,88 | 88,44 |
| Kontorass. Inger M. Rasmussen | 417,60 | | |
| Kommiss Tage Fischer | 110,20 | | |
| Rentrice Yrsa I. Andersen | | | |

*Kjoler**Frakker**Manufaktur**Gardiner**Sengeudstyr**Trikotage**Eriksen*

Telf. 434 — Jernbanegade.

| Gade Nr. | Indk. | Grdsk. | Ejendsk. |
|--|---------|--------|----------|
| Ladesporet. | | | |
| Kalkbrænder Emil Jensen jun. | 313,20 | 21,44 | |
| Rentier Carl Johan Jørgensen .. | | | |
| Andelsselsk. Ringe Gasværk .. . | | 120,60 | 1396,95 |
| Gasværksbest. Karl B. Hansen.. | 696,00 | | |
| A/S Midtlyns Jernstøberi | | 804,00 | 3195,90 |
| Lombjergevej. | | | |
| Ringe Foderstofforening | | 163,48 | 259,29 |
| Støberiarb. And. W. Andersen. | 527,80 | 26,80 | |
| Revisorass. Hans W. Andersen.. | 330,60 | | |
| Salgsleder Karl Larsen | | | |
| Medhj. Knud T. Larsen | 1257,15 | 514,56 | 297,48 |
| Medhjælper Frede Povlsen | 240,70 | | |
| Chauffør Hans P. Hansen | 66,70 | | |
| Kreaturhdl. Georg A. Jørgensen .. | | 26,80 | 20,10 |
| Rasmussen, Tarup (Kolonih.) .. | 249,40 | 112,56 | |
| Svendborgvej. | | | |
| Ulige Numre. | | | |
| 1 Fru S. Jespersen | 1688,84 | 93,80 | 190,95 |
| 3 Fabrikant Georg Rasmussen .. . | 1083,50 | 351,08 | 379,89 |
| 7 Mejerist Poul G. Nielsen | 324,80 | 75,04 | 64,32 |
| Bogholder Jens Vinderslev | 860,95 | | |
| 9 Malermester Viggo Albrechtsen | 870,00 | 198,32 | 172,86 |
| 11 Blikkenslagerm. Gerh. Jensen .. | 359,60 | 147,40 | |
| — Sogaardsvej | | 5,36 | |
| 15 Husejerske Johanne Larsen .. . | | 144,72 | |
| Rentrice Fru M. Vesterlund .. | 417,60 | | |
| 17 Husejer Alfred Sørensen | 452,40 | 136,68 | |
| Stenhugger Ejner Eriksen | 1061,81 | | |
| 19 Husejer Rasmus Mar. Nielsen .. | 20,30 | 144,72 | |
| Grønthdl. Rs. Pedersen | 284,20 | | |
| 21 Rentier Knud K. Lang | | 144,72 | 12,06 |
| Fru A. Karen M. Pedersen | 8,12 | | |
| 23 Banearbejder Søren H. Kragh .. | 290,00 | 158,12 | |
| Elektromek. Ejner Steffensen.. | 37,70 | | |
| 25 Elektromek. K. Rise Pedersen .. | 1392,70 | 123,28 | |
| — Svendborgvej 27 | | 88,44 | 14,07 |
| 27 Elektriker A. J. Bruntse | 510,40 | | |
| 29 Husejerske Anna Henriksen .. . | | 85,76 | 36,18 |
| Smcd Holger Nielsen | 145,00 | | |
| 31 Murermester Peter Chr. Hansen | 539,40 | 123,28 | |
| 33 Vognmand Hans J. A. Hansen .. | 237,80 | 117,92 | |
| Ekspeditr. Martha Frederiksen | | | |
| 33A Komm.bogh. Sv. Aa. Andersen | 1055,72 | 115,24 | |
| 33 B Handelsm. Kristian Andersen | 55,10 | 104,52 | |
| 35 Fabrikant Helge Oxholm | 2361,93 | 88,44 | 215,07 |

| Gade Nr. | Indk. | Grdsk. | Ejendsk. |
|--------------------------------------|---------|--------|----------|
| 39 Fru Marie K. Pedersen | | 88,44 | 4,02 |
| Arbmd. Julius T. Rasmussen .. | 365,40 | | |
| 41 Gdr. Frederik Nielsen | 313,20 | 506,52 | 263,31 |
| 43 Fru Lunde | 159,50 | 67,00 | |
| 45 Arbmd. Mar. B. Pedersen | 400,20 | 77,72 | |
| Blikkenslagersv. Hans Pedersen | 382,80 | | |
| 47 Overlærer Annie Jensen | 1312,83 | | |
| Fhv. Købmand Johs. Møller . . . | | | |
| 49 Snedker Sv. Aage Rasmussen .. | 226,20 | 99,16 | 56,28 |
| Arbmd. Aage M. Nielsen | 301,60 | | |
| 51 Fabrikant Aage Stadil | 1182,50 | 77,72 | 42,21 |
| 51B Gartner And. S. Christensen .. | 197,20 | 64,32 | 313,56 |
| 53 Rentrice Johanne Glue | | 109,88 | |
| Frisørm. Hans Chr. Glue | 278,40 | | |
| Fabriksarb. Viggo Andersen.. . | 614,80 | | |
| — Assensvej 21p | | 21,44 | |
| 57 Kærnemager N. Kr. H. Hansen | 336,40 | 53,60 | 60,30 |
| Arbmd. Svend Aage Hansen .. | 437,90 | | |
| 59 Postbud Poul H. Larsen | 437,90 | 61,64 | 4,02 |
| Kontorclef Frk. Edel Larsen | 26,10 | | |
| 63 Maskinarb. J. Chr. Jørgensen .. | 614,80 | 48,24 | 14,07 |
| Fotograf M. Chr. Jørgensen .. | 29,00 | | |
| Expeditrice Grethe Aase Møller | 266,80 | | |
| 65 Murer Alfred H. Ottosen | 290,00 | 64,32 | |
| Medhj. Frk. Britta Ottesen .. | 17,40 | | |
| 67 Bogbinder Alex Jørgensen . . . | 469,80 | 56,28 | |
| Kommis Axel S. Jørgensen . . . | 92,80 | | |
| 69 Ejendomsm. Karl Th. Hansen.. | 672,80 | 42,88 | |
| 71 Fru Nielsine K. H. Hansen . . . | | 56,28 | |
| Maler Arkild Hansen | 498,80 | | |
| 73 Maskinarb. Knud H. Rasmussen | 455,30 | 56,28 | |
| Medhj. Erling Rasmussen | 40,60 | | |
| Smedemester Mads Rasmussen.. | 8,70 | | |
| 75 Gdr. Ejnar Tange | 440,80 | 300,16 | 156,78 |
| — Svendborgvej 62 | | 93,80 | 50,25 |
| 83 Rentrice Karen Marie Kjærbye | | 26,80 | |
| Tilskærer August Dideriksen .. | 852,60 | | |
| 85 Rentrice Anna C. Hansen | 52,20 | 50,92 | 122,61 |

Lige Numre.

| | | | |
|------------------------------------|--------|--------|-------|
| 2 Vognmand Tage H. Fischer . . . | 652,50 | | |
| 4 Former Peder M. Hansen | 556,80 | 168,84 | 74,37 |
| Forr.best. Manna Rasmussen . . . | 609,00 | | |
| 6 Lagerforv. Hans P. F. Hansen .. | 952,36 | 64,32 | 32,16 |
| Elektriker Svend Yde Hansen .. | 388,60 | | |
| Elektromek. Børge Yde Hansen | 749,82 | | |
| 8 Borstenbinder Ernst Mogensen | 49,30 | 109,88 | |
| Uden Nr. | | | |
| Arbm. Sv. Jensen, Markedspl. | 690,20 | | |

| Gade Nr. | Indk. | Grdsk. | Ejendsk. |
|---------------------------------------|---------|--------|----------|
| 10 Husejerske Maren Lauth | 26,10 | 109,88 | |
| Mekaniker Kurt Madsen | 400,20 | | |
| Servitrice Fru Ellen Johansen | 223,30 | | |
| 12 Urmager Otto Larsen | 1232,27 | 131,32 | 253,26 |
| 14 Fotograf Ib Holst Pedersen | 475,60 | | |
| Kontorass. Jette Holst Petersen | 84,10 | | |
| 16 Fabrikant Uffe Klausen | 4268,74 | 155,44 | 305,52 |
| Husass. Sonja M. Jensen | 200,10 | | |
| 18 Murerm. Ernst Christoffersen.. | 2641,73 | 150,08 | 349,74 |
| — Svendborgvej 13 | | 254,60 | |
| — Vinkelvej 17 | | 88,44 | |
| — Vinkelvej 6 | | 109,88 | 18,09 |
| — Algade 27 | | 187,60 | 864,30 |
| Husass. Frk. Grethe Iversen.. | 127,60 | | |
| Murer Carl Frederik Møller .. | 55,10 | | |
| 20 Bankdirektør A. Post | 2045,20 | | |
| Husass. Frk. Ingrid Nygaard .. | 171,10 | | |
| 22 Fru Astrid Knudsen | 84,10 | 99,16 | 277,38 |
| 24 Pens. Førstel. H. M. Henriksen | 388,60 | 91,12 | |
| 26 Overlærer Rubæk Hansen | 1099,91 | 109,88 | |
| Bankass. Bent R. Hansen | 458,20 | | |
| 28 Fru Karen Marie Jensen | | 91,12 | |
| 30 Tømrer Frederik O. Carlsen.. . . . | 98,60 | | |
| Skræder Ejgil Carlsen | 182,70 | | |
| Rentrice Kirsten Therkelsen.. . | 168,20 | | |
| 32 Arbmd. Jørgen Kærbye | 394,40 | | |
| — Svendborgvej 32A | | 72,36 | |
| Fru Edith Rasmussen | | | |
| Bager Ejgil N. Andreassen | 336,40 | | |
| 34 Mekaniker Jørgen H. Sørensen.. | 498,80 | 72,36 | |
| Husass. Frk. Rigmor Nielsen .. | 34,80 | | |
| 34A Fabrikant Thork. E. Jensen .. | 1350,82 | 88,44 | |
| Maskinl. Kjeld Rasmussen | 110,20 | | |

Svendborgvejens Autoværksted

G. RASMUSSEN

aut.



Forhandler

1. Kl.s Reparationsværksted

Morris Person- og Lastvogne

Benzin - Olie - Gummi

Telf. Ring 298

| Gade Nr. | Indk. | Grdsk. | Ejendsk. |
|--|--------|--------|----------|
| 34B Arbmd. Peder R. Jensen | 423,40 | 88,44 | |
| 36 Husejerske Johanne Larsen | 17,40 | 69,68 | 48,24 |
| Hestehdl. Mads K. Larsen | 60,90 | | |
| Medhjælper Tage Larsen | 330,60 | | |
| 38 Tømrer Vilh. Andersen | 8,70 | 56,28 | 48,24 |
| Arbmd. Aage Hansen | 17,40 | | |
| Elektromek. Peter Iversen | 162,40 | | |
| Radioforhdl. Poul Jensen | 307,40 | 160,80 | |
| — Algade 11 | | | |
| 40 Rentier Lars Chr. Sørensen | | 69,68 | 78,39 |
| Maskinarb. Jens U. Kragh | 725,00 | | |
| 42 Arbmd. Svend E. Hansen | 220,40 | 48,24 | |
| 44 Tømrermester Viggo Poulsen | 359,60 | 75,04 | 84,42 |
| 46 Fabrikant Harald Jessen | 284,20 | 67,00 | 80,40 |
| 46A Snedker Johs. Gorm Johansen | 403,10 | 69,68 | 78,39 |
| Arbejdsdreng Bent Johansen | 66,70 | | |
| 48 Korkskærer Thorvald Nielsen | 139,20 | 56,28 | |
| Medhj. Kurt Egon Nielsen | 194,30 | | |
| Snedkersv. Aksel G. Bendt | 284,20 | | |
| 48A Vejmand Johs. Bendt | 942,79 | 64,32 | |
| Arbjdm. Hans O. M. Bendt | 208,80 | | |
| Medhj. Tage Bendt | 89,90 | | |
| Kommis Bruno V. Bendt | 26,10 | | |
| 50 Gdr. Knud Chr. Knudsen | 301,60 | 369,84 | 164,82 |
| 52 Politiaass. Kjellberg Nielsen | 678,60 | 166,16 | |
| 60 Købmand Johannes Larsen | 118,90 | 75,04 | 64,32 |
| 62 Postbud Svend Markvardsen | 406,00 | | |
| Chauffør Helge Vagn Andersen | 510,40 | | |
| Frugthdl. Niels P. Andreassen | 942,96 | | |

Vestergade.

Ulige Nr.

| | | | |
|---|---------|--------|--------|
| 3 Læge Skov-Hansen | 2273,31 | 238,52 | 424,11 |
| Husass. Inger Pedersen | 153,70 | | |
| 5 Søstre Lampe | | 155,44 | 566,82 |
| Bageriejer Frederikke Lampe | 643,80 | | |
| Bageriejer Anna Lampe | 897,84 | | |
| Bager Henrik Nielsen | 75,40 | | |
| 7 Malermester Holger J. Lund | | 276,04 | 84,42 |
| 11 Salgsleder Jens Therkelsen | 356,70 | 289,44 | 24,12 |
| Landsretssagf. H. J. Andersen | 1585,02 | | |
| 13 Musikdir. Valborg Sørensen | 307,40 | 300,16 | 217,08 |
| — Algade 28 | | 77,72 | 293,46 |
| — Mtr. 9bf | | 21,44 | |
| Realskolel. Eyvind Jacobsen | 1688,38 | | |
| 15 Husejerske Petrine Isaksen | | 192,96 | 56,28 |
| Skrædderm. Carl Aa. Pedersen | 342,20 | | |
| Chauffør Gunner Serup | 823,60 | | |
| 17 Købmand Alfred Knudsen | 861,30 | 163,48 | |

| Gade Nr. | Indk. | Grdsk. | Ejendsk. |
|--------------------------------------|---------|--------|----------|
| Husbest. Abelone Rasmussen .. | 63,80 | | |
| 19 Forsikringss. mod Stormskade.. | | 198,32 | 434,16 |
| Branddirektor Gunnar Nielsen.. | 1171,43 | | |
| Husass. Inge Andersen | 156,60 | | |
| 23 Overlæge Chr. Nannestad | 2550,72 | 584,24 | 345,72 |
| Husass. Anna Elise Andersen .. | 165,30 | | |
| 27 Realskolebest. Bent Jørgensen.. | 1849,68 | | |
| — Sogaardsvej 9 | | 300,16 | |
| Husass. Anne Marie Rose | 278,40 | | |
| Kirsten I. Hansen | 168,20 | | |
| Husass. Frk. Eva I. Johansen | 200,10 | | |
| 31 Fyns Tidende | | 77,72 | 162,81 |
| Journalist Ole Svend Nielsen .. | 725,00 | | |
| Arbmd. Marius Chr. Pedersen .. | 7,54 | | |
| Fabriksarb. Esther Nielsen .. . | 249,40 | | |
| 33 Husejer Jens F. Madsen | | 67,00 | |
| Arbmd. Aage Jørgensen | 406,00 | | |
| — Assensvej 41 | | 40,20 | |
| 35 Murerm. Jørg. M. Henriksen .. | 17,40 | 64,32 | 22,11 |
| Lige Numre. | | | |
| 2 Fhv. Tilf.forst. M. Albrechtsen .. | 582,90 | 201,00 | 150,75 |
| 4-6 Grønnegaard og Jacobsen .. . | | 305,52 | |
| 12 Syerske Petra Rasmussen | 20,30 | 40,20 | |
| 14 Købmand Fr. Christensen | 667,00 | 75,04 | 84,42 |
| 16 Chauffør Hans M. Johansen .. . | 385,70 | 77,72 | 203,01 |
| Fru Anna Olsen | 55,10 | | |
| Husass. Anne-Lise Olsen | 29,00 | | |
| Støberiarb. Børge Pedersen .. . | 400,20 | | |
| Rentrice Fru Margr. Jørgensen | 5,80 | | |
| 18 Husejerske Ane Rasmussen .. . | | | |
| 20 Vognmand Anton Nielsen | 4310,56 | 203,68 | 168,84 |
| — Vesterg. 18 | | 120,60 | 552,75 |
| Husass. Frk. Inger Nielsen | 165,30 | | |
| 24 Læge J. P. A. Andreassen | 2592,95 | 428,80 | 462,30 |
| 26 Købmand Sv. Aa. Frederiksen .. | 1343,86 | 163,48 | 98,49 |
| Husass. Edith Marie Hansen .. . | 182,70 | | |
| 28 Fabrikant C. Bøgh-Sørensen.. . | 307,40 | | |
| Fabrikant A. Bøgh-Sørensen.. . | 1446,87 | 385,92 | 2725,56 |
| 30-32 Fru Johanne Lundsgaard .. | 69,60 | 383,24 | 194,97 |
| Telefonisti. Ester Lundsgaard .. | 504,60 | | |
| 34 Grdne. Carl og Mads Jeppesen | | 568,16 | 96,48 |
| Gdr. Carl C. Jeppesen | 60,90 | | |

Midtfyns Vaskeri

Telefon 217

Tøjet hentes og bringes

| Gade Nr. | Indk. | Grdsk. | Ejendsk. |
|------------------------------------|---------|--------|----------|
| Lindevej. | | | |
| 2 Fru Jenny Andersen | | 67,00 | 40,20 |
| 3 Sygehusinspektør Rich. Hansen | 1014,65 | | |
| 5 Amtssygehuset | | | |
| — Sovej 2A | | 56,28 | 118,59 |
| 5 Læge Ejner Krarup Leth | 266,80 | | |
| Læge Per D. B. Jørgensen | 754,00 | | |
| Oversygepl. Frk. Ella Olesen | 909,21 | | |
| Afd.sygepl. Maren Mikkelsen . . | 809,27 | | |
| — Marie Rasmussen | 757,25 | | |
| — Johanne M. Vesterlund . . | 719,32 | | |
| — Ellen M. Larsen | 732,89 | | |
| Sygeplejeass. Sofie Christiansen | 643,80 | | |
| — Karen M. Olsen | 697,28 | | |
| — Gudrun Nielsen | 714,15 | | |
| — Esther Solveig Andersen . . | 652,50 | | |
| — Eleonora Hansen | 741,65 | | |
| — Johanne Møller | 545,20 | | |
| Sygeplejeass. Frk. K. Nielsen | 208,80 | | |
| Sygeplejeel. Tove Mouritsen . . | 365,40 | | |
| Sygeplejeel. Eline Hansen | 121,80 | | |
| Sygeplejeel. Grethe Jervelund | 29,00 | | |
| — Irene B. Andreasen | 145,00 | | |
| — Mary Christine Madsen . . | 121,80 | | |
| — Vibeke N. Clausen | 147,90 | | |
| — Gurli J. Korre | 150,80 | | |
| — Vera Lykke Hansen | 121,80 | | |
| — Karen Christensen | 127,60 | | |
| — Ruth Ingfred Hansen | 127,60 | | |
| — Birgit H. Christiansen | 145,00 | | |
| — Inger Christensen | 63,80 | | |
| Sygeplejeel. Ulla Jørgensen . . | 87,00 | | |
| — Inge Grete Nielsen | 145,00 | | |
| — Aase Annelise Dideriksen | 147,90 | | |
| — Ester Marie Hansen | 150,80 | | |
| Sygeplejeel. Jenny Nielsen | 104,40 | | |
| Sygeplejeel. Lone Christensen | 40,60 | | |
| Sygeplejeel. Lilly K. Nielsen . . | 110,20 | | |
| Sygeplejeel. Grethe Simonsen | 43,50 | | |
| Inspektrice Emmy Lund | 669,90 | | |
| Gangpige Grethe Skov | 165,30 | | |
| Gangpige Annel. Andersen | 101,50 | | |
| Gangpige Minna Madsen | 182,70 | | |
| — Ingrid K. Kristensen | 182,70 | | |
| Gangpige Inga Nielsen | 162,40 | | |
| Gangpige Anna Madsen | 171,10 | | |
| — Sonja H. V. Madsen | 171,10 | | |
| Gangpige Elin Andersen | 66,70 | | |
| Gangpige Gerda Bang | 87,00 | | |

Det skal siges med Blomster,
og det besørger vi.

Blomsterforretningen

Kaj Nielsen

Algade 25 — Telf 377

»Eclipse«

Kunststopning

Kemisk Rensning, Farvning

Eigil Carlsen

Østergade, Ringe
(Lige overfor Bio)

Reparationer

**Ringe Andels
Elektricitetsværk**

Elektrisk Installation

Telefon 109

V. PHILLIP

Degnemarken 15 — Tlf. Ringe 562

Aut. Vand- & Gasmester

Blikkenslager

Centralvarme - Oliefyr

W. C. - Badeværelser

Tilbud uden Forbindende gerne til Tjeneste.

| Gade Nr. | | Indk. | Grdsk. | Ejendsk. |
|-------------------|------------------------------------|---------|--------|----------|
| | Gangpige Birgitte Jensen | 127,60 | | |
| | Gangpige Grete Andersen | 220,40 | | |
| | Økonoma Marie K. Clausen | 857,36 | | |
| | Økonomaass. Ingrid Petersen .. | 635,10 | | |
| | Økonomaelev Grethe R. Iversen | 118,90 | | |
| | Køkkenpige Else Skov | 208,80 | | |
| | Køkkenpige Ellen A. K. Jensen | 118,90 | | |
| | — Lilly Christensen | 174,00 | | |
| | Køkkenpige Ruth Rasmussen .. | 162,40 | | |
| | Køkkenpige Ingrid Hansen .. | 179,80 | | |
| 6 | Husejerske Marie Bønlokke | 46,40 | 88,44 | 14,07 |
| Vinkelvej. | | | | |
| Ulige Nr. | | | | |
| 3 | Chauffør Aksel Christensen | 118,90 | 93,80 | |
| | Arbmd. H. Skjold Hansen | 661,20 | | |
| | Elektriker Hans E. Rasmussen.. | 17,40 | | |
| | Elektriker Børge Rasmussen.. . . | 411,80 | | |
| 9 | Arbmd. Viggo C. Sørensen | 281,30 | 50,92 | 52,26 |
| | — Vinkelvej 11 | | 48,24 | |
| | — Assensvej 36 | | 32,16 | |
| | — Assensvej 38A | | 32,16 | |
| | Husejerske Karen K. Sørensen .. | | | |
| | Repr. And. P. Søndergaard | 26,10 | | |
| | — Assensvej 21v | | 34,84 | |
| | — Assensvej 18h | | 21,44 | |
| | Arbmd. Hans R. S. Nielsen | 23,20 | | |
| 13 | Arbmd. Niels E. Petersen | 11,60 | 56,28 | 18,09 |
| 17 | Cand. pharm. Hemm. Sørensen | 1160,75 | | |
| 21 | Syerske Emma Kjærside | | 72,36 | |
| | Redder Ejner G. Hansen | 841,00 | | |
| 23 | Tivoliejer N. Kr. Nielsen.. . . . | 493,00 | 67,00 | |
| | Arbmd. Jørg. Fr. Clausen | 5,80 | 32,16 | |
| 25 | Værkfører Svend B. Larsen .. | 481,40 | | |
| | Chauffør Henning O. Nielsen .. | 205,90 | | |

Lige Numre.

| | | | | |
|----|------------------------------------|---------|-------|-------|
| 2 | Vognmand Erik S. Nielsen | 4209,58 | 96,48 | |
| 4 | Malmester C. Chr. Sørensen.. | 812,00 | | |
| | Maler Erik Sørensen | 551,00 | | |
| 6 | Chauffør Hans O. Pedersen | 652,50 | | |
| | Arbmd. Hans L. Hansen | 812,00 | | |
| | Konunis John H. Hansen | 81,20 | | |
| 8 | Ølhandler Johs. Hansen | 359,60 | 69,68 | 68,34 |
| | — Vinkelvej 25 | | 67,00 | |
| | Husbest. Grethe E. Hansen | 118,90 | | |
| | Rentier Morten J. Mortensen .. | 11,60 | | |
| 10 | Salgsass. Erik H. Larsen | 446,60 | 85,76 | 76,38 |

| Gade Nr. | | Indk. | Grdsk. | Ejendsk. |
|-------------------|--|---------|--------|----------|
| 12 | Arbmd. Alfred J. Nielsen | 168,20 | 72,36 | |
| | Leif E. Nielsen | 5,80 | | |
| 14 | Opsynsmand Niels E. Jeppesen | 696,00 | 72,36 | |
| | — Sødunge Mark 15a | | 268,00 | |
| | Slagter Erik Jeppesen | 29,00 | | |
| 16 | Gdr. Hans Henrik Jæger | 580,00 | 58,96 | 26,13 |
| 18 | Husejer Alfred Sloth | 104,40 | 69,68 | 48,24 |
| | Husass. Ingrid Sloth | 87,00 | | |
| 20 | Murer Holger L. Rasmussen | 580,00 | 107,20 | 10,05 |
| | Murer Leif Rasmussen | 400,20 | | |
| 22 | Inspektør Geri Ove Jensen | 301,60 | 85,76 | |
| 24 | Støberiarb. Erh. K. K. Jensen | 446,60 | 83,08 | |
| 24A | Chauffør Niels M. Hansen | 516,20 | 69,68 | |
| | Blikkenslager Harris Hansen | 55,10 | | |
| 26 | A/S Midt fyns Slagtehus | | 155,44 | 245,22 |
| 28 | Arbmd. Lars P. Hansen | 510,40 | 64,32 | 22,11 |
| | Smed Karl Erik Hansen | 104,40 | | |
| | Ekspeditrice Else Marie Hansen | 130,50 | | |
| | Værkfører M. P. W. Tannapfel | 707,60 | | |
| | Snedker Erik Maaløe | 504,60 | | |
| | Rentrice Anna Hvidkjær | | | |
| | Chauffør Hans H. Hvidkjær | 582,90 | | |
| Assensvej. | | | | |
| Ulige Nr. | | | | |
| 7 | Flv. Slagterm. Laur. Jepsen | | 48,24 | |
| | Arbmd. Jørgen Christ. Tvede | 139,20 | | |
| 11 | Husejer Hans P. Nielsen | | 61,64 | |
| 13 | Skomagerm. Ejvind Olsen | 220,40 | 85,76 | |
| 15 | Husejer Jørgen Jørgensen | | 56,28 | 8,04 |
| 17 | Murersvend Svend Rasmussen | 1080,42 | | |
| | Husass. Frk. Eva Rasmussen | 87,00 | | |
| 19 | Postbud Aksel H. Mortensen | 498,80 | 50,92 | |
| | Rentier Lars Chr. Nielsen | | | |
| | Skorstensbygger G. Larsen | | 69,68 | |
| 21 | Overlærer M. J. Hansen | 1148,92 | 64,32 | 32,16 |
| | — Assensvej 21t | | 21,44 | |
| | Lagerforv. Terkel Hansen | 481,40 | | |
| 23 | Pens. Overmont. Th. Petersen | 319,00 | 56,28 | |
| | Maler Helge Th. Christensen | 861,30 | | |

Aktieselskabet

Alfred Knudsen, Ringe

Telefon 4 flere Linier

Korn og Foderstoffer

| Gade Nr. | | Indk. | Grdsk. | Ejendsk. |
|----------|-----------------------------------|--------|--------|----------|
| 29 | Husejerske Karen E. Brehmer .. | 5,80 | 168,84 | |
| | Gartner Svend Aage Brehmer.. | 388,60 | | |
| | Arbmd. Jens P. Sørensen | | | |
| 39 | Husejer Walter O. Lange | 411,80 | 58,96 | 16,08 |
| 43 | Lærer Jørg. H. Kastrupsen | 742,40 | 40,20 | |
| 45 | Rentrice K. Marie Steen | 7,54 | 42,88 | |
| | Kontorass. Hans P. Brandt | 600,30 | | |
| 49 | Elektriker Rs. Marius Jensen .. | 803,30 | 26,80 | |
| 53 | Støberiarb. Kr. J. Christensen.. | 377,00 | 67,00 | |
| | — Assensvej 47 | | 75,04 | |
| 55 | Tømrer Anker E. Jensen | 701,80 | 40,20 | |
| | Chauffør Peter A. K. Jensen .. | 513,30 | | |
| 57 | Elektriker Jørg. K. Johansen .. | 377,00 | | |
| | Malersvend Karl E. Jensen .. | 678,60 | | |
| | Lærer Madsen, Nybg., Mtr. 21n | | 21,44 | |
| | — Mtr. Nr. 21m | | 21,44 | |
| 59 | Handelsgartner J. Chr. Fischer | 353,80 | 67,00 | 70,35 |
| | — Assensvej 21 l | | 34,84 | |
| | Husbest Margrethe Nielsen .. . | 81,20 | | |
| | Maskinarb. Karl H. Christensen | 701,80 | | |
| | Arbmd. Thv. M. Christensen .. | 278,40 | | |
| | — Assensvej 21u | | 26,80 | |

Lige Numre.

| | | | | |
|----|-----------------------------------|---------|-------|--------|
| 6 | Malermester Aage Nielsen | 952,65 | 56,28 | |
| | Rentier Hans P. Nielsen | 11,60 | | |
| 8 | Rutebilejer P. J. Groth | 1330,75 | 53,60 | 90,45 |
| | — Assensvej 21x | | 21,44 | |
| 12 | Fabrikant P. Christoffersen .. | 435,00 | 85,76 | 86,43 |
| | Karetmagerm. Fr. P. Pedersen.. | 46,40 | | |
| 14 | Snedkermester Knud Nielsen .. | 37,70 | 53,60 | 100,50 |
| | — Assensvej 21z | | 18,76 | |
| 16 | Husejerske Sofie E. Henriksen.. | | 67,00 | 110,55 |
| | Tømrrerm. Hans P. Henriksen .. | 852,60 | | 40,20 |
| 18 | Mekaniker N. J. Rasmussen | 522,00 | | |
| 18 | Fru Ellen M. Rasmussen | | 56,28 | 8,04 |
| 20 | Fru Anna K. Ø. Andersen | 37,70 | | |
| | Husass. Helga Andersen | 266,80 | | |
| | Smed Viggo A. Nielsen | 493,00 | | |
| | Rentier Kristian Madsen | | | |
| | Arbmd. Edgar B. H. Misser | 498,80 | | |
| 22 | Arbmd. Kr. Sønderby Pedersen | 116,00 | | |
| | Arbmd. Margon Rasmussen | 214,60 | | |
| | — Assensvej 21q | | 21,44 | |
| | Postbud Jens Chr. Jensen | 464,00 | 93,80 | |
| | Husass. Anne M. Jensen | | | |
| | Handelslærl. Bent L. Jensen | 84,10 | | |

| Gade Nr. | Indk. | Grdsk. | Ejendsk. |
|---------------------------------------|---------|--------|----------|
| 30 Forstander Niels Nielsen | 1115,51 | 227,80 | 70,35 |
| Husass. Kathrine Nielsen | 185,60 | | |
| Husass. Frk. Inger Nielsen .. | 127,60 | | |
| Rentrice Frk. Anna Bæk | | | |
| Husass. Else Pedersen | 145,00 | | |
| Rentier Kr. Madsen | | | |
| Rentrice Karoline S. Sørensen .. | | | |
| Fhv. Husmand Hans Poulsen.. . | | | |
| Fhv. Snedkerm. H. Chr. Hansen | 34,80 | | |
| Rentrice Marie P. J. Jensen . . . | | | |
| Rentrice Gertrud Nowak | | | |
| Rentrice Maren Kirstine Hansen | | | |
| Rentrice Marie Andersen | | | |
| Rentier Mads J. Brandt | | | |
| Rentier Christian Christiansen | | | |
| Fhv. Husbst. Frk. M. Andersen | | | |
| Rentrice Karen K. R. Larsen .. | | | |
| Rentier Anders Eskelund | | | |
| Rentrice Marie Hansen | 104,40 | | |
| Frk. Laura J. Jensen | 58,00 | | |
| 34 Kontorass. Georg G. Jørgensen | 414,70 | 67,00 | |
| Arbjdm. Axel Østbjerg | 69,60 | | |
| 38 Arbmd. Peder Jensen | 562,60 | 37,52 | |
| 40 Chauffør Rs. N. Albretsen . . . | 1078,16 | 42,88 | |
| 44 Cementvarefabr. H. P. Hansen.. | 324,80 | 85,76 | |
| — Assensvej 48 | | 104,52 | |
| — Assensvej 21æ | | 26,80 | |
| Elektriker Preben Hansen | 29,00 | | |
| Husass. Bodil Hansen | 46,40 | | |
| K. Lund Jensen, Ryslinge | | | |
| — Assensvej 21r | | 21,44 | |
| Husejerske Kristiane Hansen .. | 84,10 | 21,44 | |
| Arbmd. Harry Bernh. Laursen.. | 423,40 | | |
| Tømrer Mogens Viktor Hansen | 487,20 | 21,44 | |
| 50 Assurand. Th. J. Markvardsen.. | 185,60 | 26,80 | |
| 52 Postbud Kaj Emil Andersen .. | 394,40 | | |
| Arbmd. Svend Ove Rasmussen.. | 580,00 | | |

Assensvej fortsat uden Nr.

| | | | |
|--------------------------------------|--------|--------|--------|
| „Vestervang“ | | 107,20 | |
| Gdr. Alfred Christiansen | 26,10 | 493,12 | 393,96 |
| Medhj. Ejvind Christiansen | 243,60 | | |
| Husmand Svend Andersen | 556,80 | 217,08 | |
| Brødforhdl. H. B. Eskelund | 319,00 | 83,08 | |
| Medhjælper Aksel Poulsen | 391,50 | | |
| Gdr. Hans O. Hansen | 591,60 | 683,40 | 391,95 |
| Medhjælper Hans Erik Andersen .. | 220,40 | | |
| Hmd. Hartvig B. Pedersen | 574,20 | 152,76 | 6,03 |
| Hønseriejer A. Hansen, Hvidkilde.. | 214,60 | 179,56 | 86,43 |

| Gade Nr. | Indk. | Grdsk. | Ejendsk. |
|--------------------------------------|---------|---------|----------|
| Husass. Anna Margr. L. Hansen .. | 69,60 | | |
| Gdr. Rs. Andersen, Dybdalgd. . . . | 1952,45 | 1080,04 | 375,87 |
| Rentier Christian Pedersen | | | |
| Husass. Frk. Adele Meine | 150,80 | | |
| Medhj. Tage Andersen Skræp | 333,50 | | |
| Gdr. Svend Egsvang Rasmussen .. | 174,00 | 509,20 | 160,80 |
| Arbmd. Anker Vikt. Jørgensen .. | | | |
| Gdr. Aage Laurits Nielsen | 539,40 | 351,08 | 239,19 |
| Rentier Hans Jørgen Olsen | | | |

Søgaardsvej.
Ulige Numre.

| | | | |
|--------------------------------------|---------|--------|-------|
| 1 Rentrice Ane Margrethe Hansen | | 53,60 | 20,10 |
| 3 Entreprenør Uffe Rasmussen .. | 113,10 | | |
| Entreprenør Børge Rasmussen.. | 1738,09 | 58,96 | 26,13 |
| — Søgaardsvej 7 | | 120,60 | |
| 5 Arbmd. Otto V. Lange | 504,60 | 48,24 | |
| Husass. Inger M. Lange | 89,90 | | |
| 9 Lærer Lauritz A. Højlund | 2100,53 | | |
| Arbejderbo | | | |
| 11 Kærnem. Helge V. Jørgensen.. | 371,20 | | |
| Arbejderbo | | 32,16 | |
| 11A Lærer Henry Hansen | 1508,93 | | |
| Arbejderbo | | 29,48 | |
| 11B Chauffør Johs. K. Jensen | 527,80 | | |
| Arbejderbo | | 29,48 | |
| 11C Maler Har. Holst Eriksen | 159,50 | | |
| Arbejderbo | | 29,48 | |
| 13 Former Arne Jacobsen | 556,80 | | |
| Arbejderbo | | 34,84 | |
| 15 Tømrer Poul Johs. Pedersen .. | 403,10 | | |
| Arbejderbo | | 26,80 | |
| 17 Former Chr. P. Andreasen | 464,00 | | |
| Arbejderbo | | 32,16 | |
| 19 Murerm. Andreas Chr. Nielsen | 118,90 | | |
| Arbejderbo | | 29,48 | |
| 21 Arbmd. Verner Østbjerg | 205,90 | | |
| Arbejderbo | | 24,12 | |
| 23 Grosserer Kristen M. Pedersen.. | 632,20 | 99,16 | |

Aktieselskabet

Alfred Knudsen, Ringe

Telefon 11 flere Linier

Kolonial

| Gade Nr. | | Indk. | Grdsk. | Ejendsk. |
|----------|-------------------------------------|---------|--------|----------|
| 25 | Varmem. Niels Juel Fischer. | 464,00 | 80,40 | |
| | Husass. Frk. Ingeborg Zronek | | | |
| 27 | Styrmand H. Munk Larsen | 1168,99 | 42,88 | |
| 29 | Fru Karen M. K. Jensen | 37,70 | 42,88 | |
| | Lagerarb. Jørgen Kjeddsen | 252,30 | | |

Lige Nr.

| | | | | |
|----|---------------------------------------|---------|--------|-------|
| 2 | Fru Edith Hansen m. fl. | | 163,48 | 60,30 |
| | Rentier Lars Peder Olsen | 5,80 | | |
| | Ingeniør Jørgen Emil Olsen | 1163,94 | | |
| 6 | Gaardbest. Ernst Rasmussen. | 356,70 | | |
| | Arbejdsdrøng Haas Rasmussen | 49,30 | | |
| | Fabr. arb. Helene Holm Hansen | 200,10 | | |
| | Kontrolass. Eigil E. Jensen | 290,00 | | |
| 16 | Opsynsm. Laur. P. K. Larsen | 478,50 | 29,48 | |
| | Husass. Jytte Wolff Larsen | 104,40 | | |
| | Tømrer Ole Wolff Larsen | 34,80 | | |
| | Gartner Villy A. H. Nielsen | 278,40 | 42,88 | |

Lombjerger.

| | | | | |
|--|--|---------|---------|---------|
| | Gdr. Erhardt Aa. G. Jensen | 403,10 | 380,56 | 257,28 |
| | Medhjælper Poul Aage Jensen | 75,40 | | |
| | Bestyrer Axel Tougaard Larsen | 539,40 | | |
| | Gdr. Kaj Hansen | 455,30 | 530,64 | 225,12 |
| | Medhjælper Poul B. Kristensen | 255,20 | | |
| | Husmd. Christian Hansen | 316,10 | 179,56 | 26,13 |
| | Tømrermester Johs. M. Hansen | | | |
| | Tømrermester Kristoffer Hansen | 458,20 | 26,80 | 40,20 |
| | Tømrersvend Ole Hansen | 113,10 | | |
| | Sognefoged Jørg. Ovesen | 1234,36 | 1334,64 | 1033,14 |
| | — Assensvej 57 | | 48,24 | |
| | Rentier Karl Ovesen | 23,20 | | |
| | Husbest Agnes Knudsen | 171,10 | | |
| | Medhjælper Jørgen K. Mortensen | 356,70 | | |
| | Landm. K. Theil Nielsen | 429,20 | | |
| | Gdr. Kristian A. Andersen | 348,00 | 458,28 | 98,49 |
| | Husbestyreri. Fru Karla Møller | 14,50 | | |
| | Forpagter Christoffer Ovesen | 98,60 | | |
| | Husass. Frk. Anna E. Aagaard | 165,30 | | |
| | Medhj. Rasmus Andersen | | | |
| | Gdr. Aa. Krogh og Dyrk. Madsen | | 801,32 | 524,61 |
| | Gdr. Aage Krogh | 1161,16 | | |
| | Husass. Frk. Birgit B. Jepsen | 130,50 | | |
| | Medhj. Svend Aage Nielsen | 223,30 | | |
| | Arbmd. Karl August Knudsen | | 18,76 | |
| | Gartner Helge Højbjerg Møller | 55,10 | | |
| | Husass. Frk. Lilly I. Larsen | 20,30 | | |
| | — Ringe Skytteforening | | 16,08 | |

| Gade Nr. | Indk. | Grdsk. | Ejendsk. |
|---------------------------------------|---------|---------|----------|
| Kellerup. | | | |
| Gdr. Niels Andersen | 1378,25 | 1130,96 | 739,68 |
| — Svendborgvej 47 | | 69,68 | |
| Husass. Frk. Marie Nielsen | 23,20 | | |
| Husass. Frk. Käte Kühnert | 87,00 | | |
| Husejerske Ella Marie Rasmussen.. | | 115,24 | 94,47 |
| Bestyrer Ejner Munch Rasmussen.. | 130,50 | | |
| Handelsm. N. Wichmann Andersen | 452,40 | 125,96 | 86,43 |
| Hmd. Christian Andersen | 31,90 | 881,72 | 484,41 |
| Gdr. Kristian Eriksen | 965,24 | | |
| Rentier H. Erik Eriksen | | | |
| Medhj. Jens V. Eriksen | 545,20 | | |
| Husass. Frk. Tove Nielsen | 150,80 | | |
| Gdr. Hans Ludvig Dyreborg | 49,30 | 970,16 | 518,58 |
| Husmand Aage Jepsen | | 91,12 | |
| Banearb. Ejner Brandt Jansen | 464,00 | | |
| Gdr. Niels Jørgensen | 6,38 | 348,40 | 221,10 |
| Medhj. Kristen Kjær Jørgensen . . . | 223,30 | | |
| Gdr. Johs. M. Rasmussen | 762,70 | 584,24 | 325,62 |
| Læderhandler Henry Andersen | 475,60 | 26,80 | |
| Husejer Andreas Sørensen | | 21,44 | |
| Snedkerm. F. Lindebo Hansen | 301,60 | 144,72 | 72,36 |
| Arne og Ragnhild Christensen | | 42,88 | 209,04 |
| Regnskabsass. A. K. Christensen . . | 1245,49 | | |
| Køkkenchef Anna E. Andersen | 243,60 | | |
| Husejerske Fru Karen Rasmussen | 182,70 | 273,36 | 76,38 |
| Medhj. Aage H. Rasmussen | 278,40 | | |
| Skovrider Oluf Bang | 2150,47 | 40,20 | 311,55 |
| Forstass. Carl Müller-Olsen | 551,00 | | |
| Gdr. Svend J. Hansen | 1131,23 | 1222,08 | 349,74 |
| — Mtr. Nr. 3d, Brangstrup | | 2,68 | |
| Husass. Frk. Else Hansen | 185,60 | | |
| Medhjælper Erik Wiborg | 84,10 | | |
| Medhjælper Bernt B. Andersen . . . | 194,30 | | |

Køb Bilen

hos

A. SKAT LARSEN

AUTORISERET  FORHANDLER

RINGE TLF. 456

VAUXHALL 4-6
 OPEL OLYMPIA
 OPEL CAPTAIN
 OLDSMOBILE
 CHEVROLET
 CADILLAC
 PONTIAC
 BUICK

| | Indk. | Grdsk. | Ejendak. |
|-------------------------------------|--------|--------|----------|
| Kellerup Mark | | | |
| Gdr. Sofus Pedersen | 385,70 | 372,52 | 62,31 |
| Kontorass. Marie Dorthea Pedersen | 104,40 | | |
| Kontorass. Frk. Margit Pedersen | 89,90 | | |
| Rentrice Anna Marie Rasmussen .. | | | |
| Hmd. M. Peder Karlsen | 168,20 | 198,32 | 92,46 |
| Ekspeditrice Bodil R. Karlsen . . . | 272,60 | | |
| Hmd. K. Gunnar Hansen | 527,80 | 147,40 | 80,40 |
| Rentrice Jensigne Hansen | 63,80 | | |
| Gdr. Anton F. V. Larsen | 55,10 | 383,24 | 235,17 |
| Forpagter Ernst W. Larsen | 803,30 | | |
| Hmd. Niels II. Nielsen | 208,80 | 64,32 | 92,46 |
| Chauffør Johannes Hansen | 348,00 | | |
| Arbmd. Svend Aage Kjær | 278,40 | | |
| Hmd. Gustav J. Nielsen | 179,80 | 259,96 | 26,13 |
| Medhjælper Arne Nielsen | 232,00 | | |
| Gdr. Helge Andersen | 290,00 | 359,12 | 72,36 |

Bøgehoved.

| | | | |
|-------------------------------------|--------|--------|--------|
| Hmd. Jacob Hansen | 40,60 | 61,64 | |
| Arbmd. Hagbard K. Olesen | 87,00 | | |
| Arbmd. Alfred R. Jensen | 284,20 | | |
| Fru Julie K. Nielsen | | | |
| Fru Hansine S. M. Rasmussen . . . | | 32,16 | |
| Syerske Ida B. Rasmussen | 168,20 | | |
| Hmd. Gunnar Flint | 493,00 | 335,00 | |
| Hmd. H. Weinreich Nielsen | 307,40 | 335,00 | 90,45 |
| Rentrice Johanne E. Christiansen.. | | | |
| Rentier Henrik Jørgensen | 43,50 | | |
| Hmd. Alfred M. P. Larsen | 429,20 | 249,24 | 4,02 |
| Hmd. Jens P. I und-Laugesen | | 48,24 | 4,02 |
| Malermester Johan D. Hansen . . . | 8,12 | 21,44 | |
| Landinspektør P. E. Aude-Hansen | 452,40 | 34,84 | |
| Gdr. Hans Ejnar Jensen | 533,60 | 388,60 | 140,70 |
| Gartner Blanche H. Christiansen . | 49,30 | 77,72 | 22,11 |
| Bogholder Borge C. Johansen . . . | 411,80 | | |
| Mælkehandler Svend Hansen | 539,40 | 168,84 | |
| Arbmd. Gunner Jensen Pedersen . . | 319,00 | 21,44 | |

Rynkeby.

| | | | |
|------------------------------------|--------|--------|-------|
| Gartner Keld E. Petersen Mtr. 1b | 478,50 | 58,96 | 96,48 |
| Hmd. J. Albert Knudsen | | 21,44 | |
| Hmd. Jens Georg Bødker | 348,00 | 268,00 | 40,20 |
| Husbestyreter Frk. Inger Hougaard | 200,10 | | |
| Hmd. Knud Friis Knudsen | 284,20 | 265,32 | 92,46 |
| Husejerske Fru Jenny A. Jensen | 156,60 | 345,72 | 42,21 |
| Arbmd. Svend Gynther Jensen . . . | 487,20 | | |
| Kreaturhdl. Anders Rasmussen . . . | | 198,32 | 22,11 |
| Medhj. Poul Børge Rasmussen . . . | 411,80 | | |

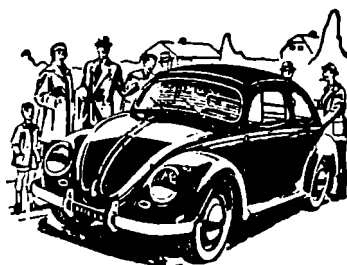
| | Indk. | Grdsk. | Ejendsk. |
|--|---------|---------|----------|
| Ekstraarb. Hans Peder Hansen | 290,00 | | |
| Husass. Inge Marie Hansen | 336,40 | | |
| Bryggeriarbejder Karl H. Bonnesen | 319,00 | 10,72 | |
| Møller Ejler Bogelund Pedersen .. | 1448,90 | 1042,52 | 323,61 |
| Husass. Tove B. Petersen | 153,70 | | |
| Medhj. Poul B. Petersen | 23,20 | | |
| Medhjælper Arne H. Madsen | 324,80 | | |
| Vulkanisør Arne J. Jespersen | 965,58 | 294,80 | 361,80 |
| Husejer Frits Jørgensen | | 32,16 | |
| Slagterm. Anker S. L. Jørgensen .. | 614,80 | | |
| Skoleelev Jørgen Jørgensen | 55,10 | | |
| Arbmd. Karlo B. Christensen | 437,90 | 40,20 | |
| Gdr. S. Marius Espensen | 382,80 | 359,12 | 142,71 |
| Rentrice L. Kathrine Andersen.. . . . | | | |
| Gdr. Hans P. Pedersen | 901,90 | 913,88 | 339,69 |
| Medhjælper Ove Larsen | 243,60 | | |
| Gdr. Karl M. Pedersen | 1317,24 | 2213,68 | 1133,64 |
| Husbest. Agnes B. Jensen | 437,90 | | |
| Medhj. Helge Vagn Trædholm.. . . . | 536,50 | | |
| Medhjælper Gunner Jørgensen | 197,20 | | |
| Medhjælper Svend Ove Johansen | 278,40 | | |
| Gdr. Aage E. Petersen | 556,80 | 1147,04 | 265,32 |
| Medhj. Niels Kjær Petersen | 121,80 | | |
| Rentrice Anne Hansen | 5,80 | | |
| Gdr. Thomas J. Broe | 1227,98 | 1516,88 | 560,79 |
| Medhj. Laurits J. Broe | 145,00 | | |
| Husass. Henny Christensen | 165,30 | | |
| Medhjælper Rasmus Kristoffersen | 743,73 | | |
| Medhjælper Gunner Jensen | 382,80 | | |

Køb Deres

FOLKEVOGN



Alt i Reparationer



paa Købstilladelse eller Dollar-
tilsagn hos

Midtsyns Motor-Service

Grønnegaard & Jacobsen

Vestergade 4—6

Ringø

Telefon 477

GRØNTHALLEN

Rs. Pedersen

Algade 16

Ringe - Telefon 520

Gælder det Foto -

saa

C. C. Tornøe

Fotograf - Fotohandel

Tlf. 370 - Ringe

Slagtermester

Helmuth Sørensen

Østergade 10 - Tlf. 14

Kød og Flæsk

Hjemmelavet Paalæg i

udsøgte Kvaliteter



Jernbanegade 19 - Tlf. 149

PEDER

F.-Christensen

CIGARER - TOBAK - VIN

Tlf. 382

Ringe

Ringe Bladcentral

(Ved Banegaarden)

Dag- og Ugeblade

Aut. Tipsforhandler

Tlf. 160

OVE KAU

Midtffyns Vand- og

Gasinstallationsforretning

v/ K. O. Hein & P. Ditlevsen

Østergade - Tlf. Ringe 265

Depot for A/S Nordisk Flaskegas

aut. Vand- og Gasmester

A. F. Larsen

Fruelundvej 22 - Tlf. 546

Alt indenfor Varme, Sanitet og Gas
udføres til rimelig Pris samt Repara-
tion og Montering af Oliefyr.

Tilbud og Overslag gives
uden Forbindende

Svend Frederiksen

Vestergade 26

Telefon 127 - Ringe

✱

*Altid den bedste
Kaffe!*

HELGE JENSEN

Odensevej 15 - Tlf. 560

RINGE

*Stedet med ✱
det lækre Brød*

| | Indk. | Grdsk. | Ejendsk. |
|--|---------|---------|----------|
| Husass. Bente K. B. Hansen | 330,60 | | |
| Hmd. Peder H. Hansen | | | |
| Chauffør R. Aksel Hansen | 423,40 | 101,84 | |
| Rentier Peder M. Espensen | 6,38 | | |
| Gdr. Anders H. Andersen | 527,80 | 825,44 | 265,32 |
| — Rynkeby Andelsfryseri | | 8,04 | |
| Gdr. Niels P. Larsen | 6,38 | 651,24 | 174,87 |
| Forpagter N. Georg M. Larsen | 446,60 | | |
| Sognefoged Niels Chr. Larsen | 916,69 | 1331,96 | 488,43 |
| Medhj. Frede Bøgelund Larsen | 208,80 | | |
| Husass. Johanne B. Larsen | 133,40 | | |
| Anders M. Larsen | 89,90 | | |
| Medhjælper Freddy S. Højbjerg | 98,60 | | |
| Smed Frode Adolf Iversen | 330,60 | 34,84 | 154,77 |
| Smed Hans Chr. Rasmussen | 417,60 | | |
| Gdr. Simon V. Eriksen | 43,50 | 704,84 | 265,32 |
| Forpagter Carl Edvard Eriksen | 843,96 | | |
| Medhj. Jørgen K. Frederiksen | 162,40 | | |
| Arbmd. H. Marius Jørgensen | 368,30 | 21,44 | |
| Maskinarb. Bendt Jørgensen | 55,10 | | |
| Købmd. F. Andersen, Hjelmerup | | 40,20 | |
| Murer Hans P. Hansen | 6,96 | 53,60 | 80,40 |
| Fru Valborg Margr. Rasmussen | 295,80 | 40,20 | |
| Landarb. Johan N. Bæhr | | 26,80 | |
| Arbmd. Anker J. A. Kirkegaard | 417,60 | 26,80 | |
| Kontorass. Solvejg Kirkegaard | 58,00 | | |
| Blikkenslagerm. N. Chr. Jensen | | 26,80 | 10,05 |
| Ekspeditrice Frk. Anna Jensen | 168,20 | | |
| Medhj. Jens Arne Jensen | 75,40 | | |
| Maskinl. Hans Egon Jensen | 208,80 | | |
| Husejer Johannes Bl. Nielsen | 150,80 | 26,80 | |
| Rentrice Kamilla K. Jensen | | | |
| Malersvend Johannes Gubi | 464,00 | | |
| Købmand Hornemann Jensen | 545,20 | 26,80 | 80,40 |
| Husejer Jens Peder Sørensen | 5,80 | 91,12 | |
| Fhv. Gdr. Jørgen Hansen | 290,00 | 37,52 | |
| — 19 e | | 37,52 | |
| Førstelærer P. A. J. Erenbjerg | 1288,30 | | |
| Salgschauffør Kurt Andersen | 324,80 | | |
| — 12 c | | 24,12 | |
| Arbmd. Leo Børge Pedersen | 142,10 | | |
| Arbmd. Jørgen V. Jørgensen | 6,96 | | |
| Husass. Hedvig T. Jørgensen | | | |
| Fabriksarb.ske Johanne Mortensen . . | | | |
| Bagersvend Karl A. Jensen | 290,00 | | |

| | Indk. | Grdsk. | Ejendsk. |
|---|---------|---------|----------|
| Rynkebygaard. | | | |
| Godsejer Cl. J. M. Andersen | 1250,54 | 9597,08 | 3435,09 |
| — Mtr. Nr. 18h | | 26,80 | |
| — Mtr. Nr. 19c | | 5,36 | |
| — Mtr. Nr. 35c | | 40,20 | |
| Underforvalter Bent Andersen | 252,30 | | |
| Husass. Frk. Lis Bernitsen | 145,00 | | |
| Husass. Frk. I. M. Conny Sorensen | 165,30 | | |
| Husass. Frk. Ulla E. Rasmussen | 133,40 | | |
| Forvalter Adser Kærg. Mortensen | 733,70 | | |
| Arbmd. Ove Hjalmer Hansen | 290,00 | | |
| Medhj. Poul Wedige-Mathiasen | 298,70 | | |
| Medhj. Kaj Egon Hansen | 336,40 | | |
| Medhjælper Carly Hansen | 261,00 | | |
| Foderm. Aage Ingemann Nielsen | 382,80 | | |
| Arbjmd. Valdemar Chr. Jensen | 89,90 | | |
| Arbmd. Aksel J. Madsen | 208,80 | | |
| Arbmd. Jens Chr. Rasmussen | 295,80 | | |
| Arbmd. Hans P. Frederiksen | 307,40 | | |
| Maler Poul Frederiksen | 133,40 | | |

Rynkeby Hede.

| | | | |
|--|--------|--------|-------|
| Hmd. Christian Larsen | | 72,36 | |
| Arbmd. Magnus J. Madsen | 348,00 | | |
| Snedker Orla Madsen | 162,40 | | |
| Hmd. Svend Aage Knudsen | 220,40 | 112,56 | |
| Rentrice A. Marie Christensen | | | |
| Husejer Svend Nielsen | 823,60 | 26,80 | 10,05 |
| — Mtr. Nr. 38i | | 26,80 | |
| Laboratoricass. Marie Nielsen | 40,60 | | |
| Arbmd. Carl Aage Nielsen | 614,80 | 26,80 | |
| Elektriker Ejler Nielsen | 118,90 | | |
| Hmd. Karl Konrad Andersen | 435,00 | 83,08 | |
| Former Arne Andersen | 20,30 | | |
| Lærerinde Valborg H. R. Petersen | 744,37 | | |
| Træarbejder Jens P. Hansen | | 26,80 | |
| Arbmd. Jørgen Chr. Hansen | | | |
| Landarb. Anders N. Christiansen | 17,40 | | |
| Medhj. Hans Peder Christiansen | 298,70 | | |
| Hmd. Benedikt T. Carlsen | 69,60 | 77,72 | |

Aktieselskabet
Alfred Knudsen, Ringe

Telefon 4 flere Linier

Brændsel

| | Indk. | Grdsk. | Ejendsk. |
|---|--------|--------|----------|
| Arbmd. Peter R. Carlsen | 211,70 | | |
| Medhj. Alfred A. Carlsen | 194,30 | | |
| Hmd. Hans J. Mogensen | 330,60 | 192,96 | |
| Medhj. Claus Mogensen | 34,80 | | |
| Rentrice Maren Mogensen | | | |
| Hmd. Kristen P. Kristensen | 37,70 | 53,60 | |
| Ejendomsn. Poul Aage Hansen | 43,50 | | |
| Hmd. Jørgen Sloth | 243,60 | 187,60 | 40,20 |
| Hmd. Hans Fr. Nielsen | | | |
| Landbrugerske Ingrid Nielsen | 437,90 | 257,28 | 168,84 |
| Hmd. Rs. Peder K. M. Nielsen | 365,40 | 265,32 | 42,21 |
| Husejerske Anna M. Christensen | 168,20 | 13,40 | |
| Snedker Laurits Pedersen | 278,40 | 16,08 | |
| Hmd. H. Alfred Petersen | 429,20 | 214,40 | 170,85 |
| Arbmd. Frederik R. Bøgelund | 301,60 | 26,80 | |
| Snedker Svend Ove Bøgelund | 635,10 | | |
| Tømrer Karl M. Hansen | | 10,72 | |
| Arbmd. H. Aksel F. Hansen | 7,54 | 26,80 | |
| Kontorist Erik Petersen | 7,54 | | |
| Arbmd. Niels P. C. Schjødts | 197,20 | 13,40 | |
| Hmd. K. Bernhard Hansen | 113,10 | 209,04 | 164,82 |
| Medhj. Jens Hansen | 290,00 | | |
| Husass. Frk. Elisabeth Hansen | 127,60 | | |
| Væverske Astrid Kathrine Hansen | 139,20 | | |
| Arbmd. Holger R. Christensen | 487,20 | 77,72 | 122,61 |
| Else K. Christensen | 66,70 | | |
| Gdr. Niels M. Rasmussen | 635,10 | 455,60 | 321,60 |
| Rentrice Louise Rasmussen | | | |
| Medhj. Jens Jørgen Rasmussen | | | |
| Smed Jens T. Christensen | 684,40 | 101,84 | |
| Hmd. Hans P. Br. Rasmussen | 214,60 | 190,28 | |
| Rentrice Marie S. Rasmussen | | | |
| Husbest. Krista K. Karlson | 101,50 | | |
| Gdr.sk Anna M. C. Nielsen | 110,20 | 343,04 | 110,55 |
| Forpagter Jørgen K. Nielsen | 943,95 | | |
| Arbmd. J. Sofus P. Kundal | 208,80 | 85,76 | |
| Hmd. Lars Peder Larsen | 437,90 | 251,92 | |
| Fru Johanne M. Andersen | | 884,40 | 311,55 |
| Gdr. Jørgen P. Andersen | 716,30 | | |
| Medhj. Niels J. Andersen | 243,60 | | |
| Hmd. Karl Cilius Sørensen | 478,50 | 262,64 | 104,52 |
| Medhj. Niels P. I. Sørensen | 191,40 | | |
| Fru Johanne M. Bryde | | 13,40 | |
| Arbmd. Otto Bryde | | | |
| Arbmd. Johannes K. Andersen | 150,80 | 16,08 | |
| Stoberiarb. Laurits K. Johansen | 371,20 | 21,44 | |
| Cigarhdl. Sv. Aa. Hansen, Valby | | 26,80 | |
| Rentrice Dorteia K. Nielsen | | | |
| Hmd. Anders J. Larsen | | 117,92 | |

| | Indk. | Grdsk. | Ejendsk. |
|-------------------------------------|---------|---------|----------|
| Hmd. August Jespersen | 493,00 | 179,56 | |
| Hmd. Jens Møller | 411,80 | 251,92 | 32,16 |
| Ekspeditrice Frk. Inge Møller | 197,20 | | |
| Fru G. Petrine Rose | 191,40 | 594,96 | 136,68 |
| Husass. Else R. Rose | 133,40 | | |
| Medhj. Kristoffer A. Hansen . . . | 162,40 | | |
| Gdr.sk Metha Marie Rasmussen .. | | 1908,16 | 458,28 |
| Forpagter Hans Rasmussen | 1892,77 | | |
| Medhjælper Hakon H. Albæk | 652,50 | | |
| Medhjælper Frede Teep | 290,00 | | |
| Hmd. Hans Chr. Hansen | 324,80 | 112,56 | |
| Arbmd. Sigurd Christensen | 118,90 | 21,44 | |
| Hmd. A. P. V. Larsen, Gestelev .. | | 83,08 | |
| Husejerske K. Hansen, Sdr. Højrup | | 69,68 | |
| Hmd. Hans G. Hansen Sdr. Højrup | | 69,68 | |
| Hmd. Rs. Svenson, Sdr. Højrup . . . | | 77,72 | |

Rynkeby Kohave.

| | | | |
|-------------------------------------|---------|--------|--------|
| Hmd. Jens Chr. Jensen | 400,20 | 343,04 | 84,42 |
| Rentier Martin Andersen | | 21,44 | |
| Hmd. Niels J. Pedersen | 330,60 | 115,24 | |
| Arbmd. Georg R. Nielsen | 266,80 | 16,08 | |
| Gdr.sk Else Marie Ribergaard . . . | | 712,88 | 88,44 |
| Forpagter Holger J. L. Ribergaard | 58,00 | | |
| Medhjælper Bent S. Hansen | 200,10 | | |
| Hmd. Svend Aa. Larsen | 385,70 | 219,76 | |
| Hmd. Carl A. Christiansen | 261,00 | 182,24 | |
| Gdr. Rasmus Kr. Knudsen | 1061,40 | 723,60 | 281,40 |
| Husbestyreri. Frk. Rosa Andersen | 101,50 | | |
| Hmd. Svend Aa. Birkemose | 458,20 | 351,08 | |
| Hmd. Marinus Rasmussen | 220,40 | 128,64 | |
| Hmd. Carl Madsen | 342,20 | 222,44 | 94,47 |
| Husbestyreri. Frk. Grethe Chroné | 87,00 | | |
| Hmd. Johannes V. Johansen | 5,80 | 107,20 | |
| Husmand Jens Nielsen | 353,80 | 128,64 | |
| Medhjælper Villy Nielsen | 49,30 | | |
| Hmd. A. A. Marinus Hansen | 168,20 | 136,68 | 118,59 |
| Maskinarb. Mogens T. Hansen . . . | 34,80 | | |

Rynkeby Hestehave.

| | | | |
|------------------------------------|--------|--------|--------|
| Gdr. Jens Møller | 11,60 | 565,48 | 299,49 |
| Forpagter Andreas Møller | 481,40 | | |
| Hmd. Niels J. Simonsen | 116,00 | 61,64 | |
| Hmd. Erik J. P. Eriksen | 156,60 | 117,92 | |
| Landarb. Kristian Madsen | | | |
| Husejer A. Henrik Hansen | 26,10 | 13,40 | |
| Inkassator Carl V. Knudsen | 881,60 | 13,40 | |

Bolteskov.

| | | | |
|---|---------|---------|---------------|
| Gdr. Andreas Larsen | 955,67 | 1380,20 | 472,35 |
| Husass. Frk. Inger Pedersen | 153,70 | | |
| Medhj. Svend Aage Sørensen | 269,70 | | |
| Gdr. Hans P. Hansen | 446,60 | 227,80 | 132,66 |
| Hmd. Hans Marius Jeppesen | 400,20 | 227,80 | 106,53 |
| Husbest. Anna J. Kristensen | 292,90 | | |
| Gdr. Peder Pedersen | 159,50 | 37,52 | |
| — Mtr. Nr. 2a | | 817,40 | <u>331,65</u> |
| Husbest. Kathrine Hansen | 295,80 | | |
| Forpagter Knud Chr. Lorentsen | 591,60 | | |
| Skrædderm. Niels P. Rasmussen | 110,20 | 40,20 | 50,25 |
| Rentrice Ane Marie Nielsen | | 18,76 | |
| Gaardejer Johannes Kristensen | 522,00 | 675,36 | 249,24 |
| Medhjælper Otto K. Adolfsen | 92,80 | | |
| Gdr. J. Valdemar Kristensen | 1045,91 | 2288,72 | 635,16 |
| Frk. K. Kristensen m. fl. (Søvej) | | 53,60 | 30,15 |
| Husass. Kirsten Kristensen | 466,90 | | |
| Landm. Lars Kristensen | 743,73 | | |
| Husbest. Laura J. Petersen | 116,00 | | |
| Fodermester Carl O. Nielsen | 696,00 | | |
| Gdr. Hans L. H. Pilegaard | 527,80 | 426,12 | 98,49 |
| Husbestyreri. Frk. Doris Olesen | 147,90 | | |
| Medhjælper Christian Andersen | 203,00 | | |
| Gdr. Arne Landtved | 881,60 | 235,84 | 84,42 |
| — 36 i | | 21,44 | |
| Gdr. Hans V. Nielsen | 493,00 | 940,68 | 440,19 |
| Skoleelev Jens Ove Nielsen | | | |
| Arbm. Karl Nielsen | 208,80 | | |
| Murersvend Karl Nielsen | 307,40 | 42,88 | |
| Gdr.ske Anna J. Rasmussen | 84,10 | 337,68 | 88,44 |
| Medhj. Poul Rasmussen | 162,40 | | |
| Hmd. Hans A. Hansen | 403,10 | 284,08 | |
| Rentrice Peterline Hansen | 8,70 | | |
| Gdr. Hartvig L. Larsen | 527,80 | 434,16 | 76,38 |
| Skovrider Sigurd Poulsen | | 64,32 | |
| Husejer Jens N. Jensen | | 32,16 | |
| Gdr. Arne Andersen, Gestelev Mk. | | 5,36 | |
| Gdr. Poul Jørgensen, Gestelev | | 128,64 | |

Midtfyns Vaskeri

Telefon 217

Husholdningsvask

Sødinge Mark.

| | | | |
|----------------------------------|--------|--------|--------|
| Pens Banelorm. Knud P. Knudsen.. | 356,70 | | |
| Husbest. Dagny P. Pedersen .. . | 98,60 | | |
| Husmand Axel Knudsen | 8,12 | | |
| Husmand And. P. Henriksen | 139,20 | 466,32 | 162,81 |
| — 18 e | | 32,16 | |
| Forpagter Borge Skjeruing | 522,00 | | |

Lammchauge.

| | | | |
|------------------------------------|---------|---------|---------|
| Proprietær Hans A. Hansen | 2160,04 | 9149,52 | 3609,96 |
| Arbmd. Stanislaw Florczak | 403,10 | | |
| Foderm. Gunnar E. Pedersen | 556,80 | | |
| Fodermester Jens K. Jakobsen | 356,70 | | |
| Landvæsenselev Carl E. Hansen .. | 60,90 | | |
| Husass. Frk. Ellen K. Møller | 243,60 | | |
| Husass. Frk. Else Marie Sørensen | 156,60 | | |
| Forvalter Mads Eg Andersen | 284,20 | | |
| Medhjælper Bent Andersen | 240,70 | | |
| Medhjælper Rasmus Greve | 223,30 | | |
| Medhjælper Svend Schaumann | 307,40 | | |
| Arbm. Jacob P. Skovbjerg | 371,20 | | |
| Arbmd. Rasmus G. Simonsen | 243,60 | | |
| Arbmd. Henry Olsen | 255,20 | | |

Sødinge Hede.

| | | | |
|--------------------------------------|---------|--------|--------|
| Arbmd. Anders P. A. Aabjerg | 696,00 | 335,00 | |
| Husbest Esther J. Jensen | 171,10 | | |
| Arbmd. Peter Jørgensen Dam | | 24,12 | |
| Hmd. Hans C. Rasmussen | 342,20 | 67,00 | 20,10 |
| Tømrer Jørgen Rasmussen | 23,20 | | |
| Fru Petrine Rasmussen | 139,20 | 26,80 | 482,40 |
| Fabrikant Jens A. Jørgensen | 1001,43 | | |
| Gdr. L. H. Marius Larsen | 301,60 | 441,88 | 369,84 |
| Medhjælper Erik Truelsen | 278,40 | | |
| Hmd. P. Frederik B. Pedersen | 455,30 | 246,56 | 66,33 |
| Gdr. Svend Aagaard | 730,80 | 463,64 | 275,37 |
| Rentier Hjalmar Aagaard | | | |
| Francisca Surowiec | | | |
| Hmd. Svend H. Eskær | 487,20 | 235,84 | 164,82 |
| Hmd. Karl E. Kristensen | 371,20 | 326,96 | 196,98 |
| Hmd. Harald Jørgensen | 295,80 | 120,60 | |
| Hmd. Valdemar C. Hansen | 545,20 | 281,40 | 80,40 |
| Gdr. Aksel A. Lundsgaard | 716,30 | 527,96 | 207,03 |
| Medhj. Frk. Grethe Lundsgaard .. | 133,40 | | |
| Skoleelev Povl Lundsgaard | | | |
| Hmd. Frands Knudsen | 330,60 | 182,24 | 104,52 |
| Gdr. Niels Peter Jensen | 435,00 | 302,84 | 194,97 |
| — Mtr. Nr. 17d | | 91,12 | |

| | Indk. | Grdsk. | Ejendsk. |
|--------------------------------------|--------|--------|----------|
| Medhjælper Henning D. Jensen .. | 81,20 | | |
| Rentrice Marie K. Jensen | | | |
| Gdr. Lars A. Larsen | 34,80 | 26,80 | 60,30 |
| — Mtr. Nr. 11 a, Sødinge | | 477,04 | 265,32 |
| Gdr. Ove Jacobsen | 562,60 | 324,28 | 138,69 |
| Hmd. Tage J. Hansen | 417,60 | 179,56 | 6,03 |
| Rentier Niels A. Hansen | | | |
| Hmd. Viggo M. Rasmussen | 6,38 | 91,12 | |
| Hmd. Hans P. Jacobsen | 272,60 | 187,60 | 10,05 |
| Arbmd. Holger J. Jensen | 417,60 | 136,68 | |
| Husejerske Anna Sofie Clausen.. . . | 69,60 | 72,36 | |
| Medhj. Lars Erik Clausen | 240,70 | | |
| Gdr. Frits L. Mikkelsen | 742,40 | 785,24 | 295,47 |
| Rentier Jens P. K. Bjernemose | | | |
| Medhjælper Jens Edvard Larsen .. | 156,60 | | |
| Hmd. A. Eskelund, Søllinge | | 5,36 | |

Sødinge.

| | | | |
|-------------------------------------|---------|---------|--------|
| Hmd. Knud Andersen | | 21,44 | |
| Husejerske Marie Hansen | 8,12 | 50,92 | |
| Husejerske Marie K. Pedersen | | 21,44 | |
| Børstenb. William H. Pedersen .. . | | | |
| Arbmd. Hans Valdm. Johansen | 487,20 | 32,16 | |
| Medhjælper Karl K. Johansen | 69,60 | | |
| Gdr. Knud F. Christensen | | 1742,00 | 482,40 |
| Medhjælper Holger Christensen .. . | 365,40 | | |
| Medhjælper Svend Erik Jørgensen .. | 232,00 | | |
| Husass. Frk. Edith L. Jensen | 139,20 | | |
| Gdr. Folke Knudsen | 580,00 | 359,12 | 102,51 |
| Rentier Frederik Knudsen | | | |
| Sogneraadform. H. P. Hansen | 1069,11 | 1072,00 | 180,90 |
| Sødinge By's Beb. ("Sødinge Høj") | | 16,08 | |
| Brøstyrer Christen B. Andersen .. . | 319,00 | | |
| Gdr. Niels E. Nielsen | 232,00 | 798,64 | 406,02 |
| Medhj. Erik Nielsen | 359,60 | | |
| Medhjælper Svend Nielsen | 301,60 | | |
| Poul og Gunnar Mortensen | | 624,44 | 154,77 |
| Gdr. Poul Mortensen | 391,50 | | |
| Gdr. Gunner Mortensen | 391,50 | | |
| Rentier Rasmus Mortensen | | | |
| Gdr. Alfred Petersen | 771,40 | 678,04 | 375,87 |
| Husejerske Anna A. Jørgensen | | 21,44 | |
| Hmd. Niels J. Pedersen | | 109,88 | |
| Husbest. Karen M. Pedersen | | | |
| Gdr. H. Ejner Christensen | 828,65 | 637,84 | 144,72 |
| Medhj. Peder K. Ejvind Hansen .. . | 174,00 | | |
| Montør Karl Johannes Nielsen | 493,00 | 21,44 | |
| Hmd. Søren Jensen | | | |

| | Indk. | Grdsk. | Ejendsk. |
|---|---------|---------|----------|
| Væverske Kirsten Schou | 205,90 | 209,04 | |
| Arbmd. Peder Rs. Bøgelund | 156,60 | | |
| Medhj. Ernst Bøgelund | 5,80 | | |
| Arbmd. Johs. Kristian Hansen | 603,20 | 26,80 | |
| Rentrice Johanne Jensen | | | |
| Hmd. Erling Pedersen | 478,50 | 182,24 | 54,27 |
| Maler Anton M. T. Jørgensen | 626,40 | 18,76 | |
| Gdr. J. Chr. Vald. Christensen | 49,30 | 372,52 | 162,81 |
| Husass. Martha Gertsen | 101,50 | | |
| Arbmd. Niels Nielsen | 318,00 | | |
| Arbmd. Carl R. Lindholm | | | |
| Gdr.sk Christine H. Christiansen | | 1870,64 | 635,16 |
| Bestyrer Svend Aage Hansen | 179,80 | | |
| Fabriksarb. Sonja J. Hansen | 261,00 | | |
| Husass. Jytte Hansen | 284,20 | | |
| Fabriksarb. Inger Marg. T. Hansen | 220,40 | | |
| Sødinge Friskolekreds | | 80,40 | |
| Lærer Karl P. Sandal | 539,40 | | |
| Købmand Chr. L. Mervang | 342,20 | 40,20 | 120,60 |
| Rentrice Ane Larsen | | | |
| Chauffør Karl J. S. Rasmussen | 400,20 | 16,08 | |
| Skomagerm. Hans M. Johannesen | 6,96 | 21,44 | |
| Arbmd. J. Thorvald Egeberg | | 18,76 | |
| Former Poul Kr. Kristensen | 1006,24 | | |
| Husejerske Maren Johansen | | 18,76 | 16,08 |
| Mejerist Tom Felix H. Klausen | 580,00 | | |
| Chauffør Karl V. Madsen | 371,20 | 18,76 | |
| Snedker Arne Brolykke Madsen | 986,93 | | |
| Tomrer Harry Nielsen | 400,20 | 58,96 | |
| Murermester Anker F. V. Olsen | 446,60 | 123,28 | 28,14 |
| — Mtr. Nr. 2q | | 32,16 | |
| Arbm. Børge Nielsen | 716,30 | | |
| Tomrermester Erik Henriksen | 382,80 | 50,92 | 72,36 |
| Snedker Kaj Albert Karlson | 504,60 | | |
| Gdr. Lars Chr. Eriksen | 87,00 | 624,44 | 154,77 |
| Gdr. Gunner Jensen | 667,00 | 594,96 | 237,18 |
| Gdr. Aage Bentsen | 348,00 | 1042,52 | 142,71 |
| Forjæger Helge Ø. Bentsen | 632,20 | | |
| Bankbogholder Svend Kyhl | 475,60 | 967,48 | 621,09 |
| Bestyrer Hans C. Hansen | 388,60 | | |
| Medhj. Søren Magnus Hansen | 162,40 | | |
| Smedemester Kristen Hansen | | 278,72 | 142,71 |
| Husass. A. Sofie Hansen | 139,20 | | |
| Murerarbmd. Niels B. Nielsen | 168,20 | 16,08 | |
| Husass. Mary O. Nielsen | 150,80 | | |
| Medhj. Hans A. Nielsen | 20,30 | | |
| Hmd. Hans M. Madsen | 423,40 | 160,80 | 20,10 |
| Hmd. Karl Olav Graff | 839,03 | 166,16 | 168,84 |
| Handelsmand Poul E. Hansen | 226,20 | | |

| | | | |
|---|---------|--------|---------|
| Hmd. Johannes B. Hansen | 356,70 | 139,36 | 50,25 |
| Hmd. Jens Chr. Jensen | 284,20 | 166,16 | 26,13 |
| Rentier Peder Rasmussen | 34,80 | | |
| Rentier Niels Nielsen | 23,20 | | |
| Hmd. Alfred E. Sørensen | 356,70 | 117,92 | 12,06 |
| Dekupør Arne Peter Sørensen | 284,20 | | |
| Stationsbetjent Chr. K. L. Hansen | 368,30 | | |
| Syerske Edith Povlsen | 162,40 | 21,44 | 74,37 |
| Husejer Marius Chr. Madsen | | 24,12 | 22,11 |
| Ingeniør Carl Chr. Bramsen | 1072,01 | 24,12 | 42,21 |
| Træskomager Johs. Chr. Pedersen | 113,10 | 32,16 | 36,18 |
| Træskofabrikant R. P. L. Pedersen | | 40,20 | 60,30 |
| Husbest. Marie S. Nielsen | 133,40 | | |
| Bankkass. Johs. E. Frederiksen | 696,00 | 56,28 | 68,34 |
| Sekretær Søren Jørgensen | 1632,47 | | |
| Sødinge Bryggeri | | 112,56 | 1423,08 |
| Husass. Frk. Inge L. Hansen | 130,50 | | |
| Hmd. Ejner Brodersen | 388,60 | 316,24 | 184,92 |
| Damefrisøreløvs Frk. V. Brodersen | 66,70 | | |
| Medhjælper Arne G. Orris | 60,90 | | |
| Snedker Schou G. Larsen | 580,00 | 32,16 | |
| Modelsnedker Jørgen S. Larsen | 342,20 | | |
| Maskinformør Sigurd Jersild | 894,94 | 32,16 | 36,18 |
| Karstner Asmus Hansen | 725,00 | 16,08 | |
| Arbm. N. Laurits G. Jensen | 417,60 | | |
| Hmd. R. Magnus V. Rasmussen | 527,80 | 99,16 | 36,18 |
| Rentier Rasmus Carlsen Skov | 34,80 | | |
| Rentrice Fru Nicoline Risom | | 40,20 | 30,15 |
| Rentrice Fru Asta Risom | 23,20 | | |
| Forpagter Anton F. Madsen | 162,40 | | |
| Banearbejder P. Elmelund | 440,80 | | |
| Gdr. Harald A. Lysemose | 771,40 | 820,08 | 369,84 |
| Medhj. Hans Lysemose | 200,10 | | |
| Rentier Niels Nielsen | | | |
| Postbud Henrik Jørgensen | 527,80 | 21,44 | 24,12 |
| Husejerske Valborg Mikkelsen | | 26,80 | 60,30 |
| Cyklemekn. Knud Aa. Mikkelsen | 437,90 | | |
| Gartner M. Petersen | 272,60 | 93,80 | 50,25 |
| Medhj. Poul E. Petersen | 179,80 | | |
| Hmd. Oskar H. Rasmussen | 510,40 | 166,16 | |
| Kontorass. Leo Helge Rasmussen | 63,80 | | |
| Medhj. Robert Rasmussen | 92,80 | | |
| Rentier Karl Kr. Poulsen | 17,40 | 21,44 | 24,12 |
| Rentrice Karoline C. Madsen | | 18,76 | 46,23 |
| Bogholder Emil I. Larsen | 1049,10 | | |
| Gdr. Jens Eriksen | 98,60 | 442,20 | 351,75 |
| Maskinass. Niels Aage Rasmussen | | 37,52 | |
| Maler Rs. Albert Hansen | 353,80 | 195,64 | 24,12 |
| Syerske Inge Hansen | 333,50 | | |

| | Indk. | Grdsk. | Ejendsk. |
|---------------------------------------|--------|--------|----------|
| Arbmd. Christian F. G. D. Nielsen | 382,80 | 13,40 | |
| Murerarbmd. H. Chr. Jørgensen | 11,60 | 10,72 | |
| Murerarbmd. J. Aksel K. Hansen .. | 783,00 | | |
| Gdr. Hans Gerhard I. Madsen | 121,80 | 621,76 | 96,48 |
| — Mtr. Nr. 75d | | 8,04 | |
| Medhj. Jens L. Madsen | 385,70 | | |
| Arbmd. Svend Hansen | 255,20 | | |
| Arbmd. Kristian Rob. Jensen | 403,10 | 26,80 | |
| Arbmd. Otto Kristensen Jensen | 249,40 | 26,80 | |
| Arbmd. Frede Clausen | 98,60 | 26,80 | |
| Medhj. Poul E. G. Rasmussen | 220,40 | | |
| Gdr. L. Hansen, Egsmarken | | 16,08 | |
| Medhjælper Henning Elmélund | 208,80 | | |

Brangstrup.

| | | | |
|--|---------|---------|--------|
| Hmd. Ejnar Hansen | 324,80 | 174,20 | 150,75 |
| Frk. Cecilie K. Nielsen | | | |
| Frk. Elly E. V. Petersen | | | |
| Hmd. Kristian Sørensen | 385,70 | 182,24 | 14,07 |
| Hmd. Svend G. Jensen | 319,00 | 56,28 | |
| Gdr. K. Stokkebro Rasmussen | 87,00 | 1211,36 | 538,68 |
| — Svendborgvej 14 | | 150,08 | 108,54 |
| Medhjælper Aksel Mikkelsen | 130,50 | | |
| Medhjælper Jørgen Pedersen | 290,00 | | |
| Husmand Hans Verner Jensen | 261,00 | 131,32 | |
| Maskinlær. Thorkild B. Jensen | 66,70 | | |
| Fabrik. Hans og Aage Stadil, 4e. . . . | | 37,52 | 112,56 |
| Smedemester E. A. Hansen | 1400,41 | | |
| Husbest Martha Hansen | 214,60 | | |
| Fabrikant Hans L. Stadil | 1247,12 | | |
| — Mtr. Nr. 4f | | 24,12 | 102,51 |
| Gdr. Hans L. Pedersen | 365,40 | 396,64 | 245,22 |
| Fhv. Gdr. Hans Pedersen | | | |
| Gdr. P. Vilhelm Jørgensen | 78,30 | 846,88 | 590,94 |
| Forpagter Niels Jørgensen | 690,20 | | |
| Medhjælper Søren M. Jørgensen . . . | 156,60 | | |
| Arbmd. Niels M. Nielsen | 313,20 | 34,84 | |
| Husejer Kristen Knudsen | | 42,88 | 48,24 |
| Maler Evald Fagerstrøm | 226,20 | | |
| Hmd. Evald E. Larsen | 510,40 | 251,92 | 162,81 |
| Husejerske Marie Rasmussen | | 40,20 | |
| Gartner Rasmus J. Jacobsen | 89,90 | 107,20 | |
| Maskinarb. Frede Jacobsen | 46,40 | | |
| Gdr. Niels Mogens Thygesen | 435,00 | 881,72 | 464,31 |
| Fhv. Gdr. Hans Fr. Jørgensen | 6,96 | | |
| Forpagter Helge Jørgensen | 591,60 | | |
| Arbmd. A. Vilh. Christensen | 359,60 | 26,80 | |
| Medhj. Enok V. Christensen | 237,80 | | |

| | Indk. | Grdsk. | Ejendsk. |
|---------------------------------------|---------|---------|----------|
| Hmd. N. P. Theodor Nielsen | 243,60 | 142,04 | |
| Hmd. Hans Chr. Hansen | 423,40 | 69,68 | |
| Kontorelev Tove Nielsen | | | |
| Gdr. N. Nikolaj Nielsen | 987,10 | 1251,56 | 598,98 |
| Fru Sara M. Nielsen | | | |
| Husass. Frk. Elise Hansen | 147,90 | | |
| Medhjælper Svend Christensen .. | 220,40 | | |
| Fhv. Statsmin. Erik Eriksen | 2954,17 | 704,84 | 516,57 |
| Poul Bo Eriksen | 127,60 | | |
| Knud Bjørn Eriksen | 66,70 | | |
| Husass. Tove Hansen | 165,30 | | |
| Medhj. Peter V. Poulsen | 617,70 | | |
| Medhj. Christian H. Jensen | 284,20 | | |
| Medhjælper Børge Emil Simonsen | 185,60 | | |
| Gdr. Niels M. Nielsen | 313,20 | 795,96 | 488,43 |
| Medhj. Jørgen F. Nielsen | 406,00 | | |
| Husass. Gudrun C. Nielsen | 284,20 | | |
| Medhjælper Harald E. Johansen .. | 174,00 | | |
| Gdr. H. T. Hansen, Ryslinge | | 281,40 | |
| Husass. Frk. Irene Ertzinger | 153,70 | | |

Brangstrup Mark.

| | | | |
|---------------------------------------|---------|--------|--------|
| Gdr. Mads P. Knudsen | 957,00 | 415,40 | 389,94 |
| — Mtr. Nr. 24a | | 53,60 | |
| Medhjælper Svend Aage Andersen | 278,40 | | |
| Gdr. Jørgen Andersen | 414,70 | 710,20 | 130,65 |
| Fhv. Gdr. Rasmus Andersen | | | |
| Husass. Marie Andersen | 214,60 | 158,12 | |
| Hmd. Svend S. Nielsen | | | |
| Rentrice Karen D. Nielsen | 406,00 | 546,72 | 172,86 |
| Gdr. Johannes Petersen | 957,00 | 270,68 | 146,73 |
| Gdr. Karl M. Henriksen | 200,10 | | |
| Medhj. Henry A. Henriksen | 145,00 | 201,00 | 40,20 |
| Husmand Frede P. Rasmussen | 113,10 | | |
| Arbmd. Hans V. Lund | 429,20 | 42,88 | 38,19 |
| Lærer Kaj Albrecht Kjærulff | 574,20 | | |
| Arbmd. Marius Larsen | 313,20 | 26,80 | |
| Hmd. Julius Rasmussen | 353,80 | 120,60 | |
| Hmd. Hans M. Larsen | | 69,68 | |
| Former Hans Peder Hansen | 591,60 | | |
| Førstelærer Anders J. Aalund | 1032,40 | | |
| Lærerinde Rigmor Petersen | 513,30 | | |
| Arbmd. Karl M. Henriksen | 8,70 | 18,76 | |
| Hmd. Hans Gerh. Larsen | | 120,60 | |
| Støberiarb. Harald G. Pedersen | 696,00 | | |
| Lagerekspd. Lars Bendt Pedersen.. | 81,20 | | |
| Købmand Knud Bonde | 46,40 | 26,80 | |
| Gdr. Kristian M. Pedersen | 139,20 | 458,28 | 138,69 |
| Medhjælper Aage Pedersen | 226,20 | | |

| | Indk. | Grdsk. | Ejendsk. |
|----------------------------------|--------|--------|----------|
| Kontorass. Gunhild Pedersen | 40,60 | | |
| Husejerske Ingeb. Højbjerg | | 150,08 | 8,04 |
| Gdr. Evald Aa. Lysemose | 672,80 | 375,20 | 170,85 |
| Hmd. Anders Chr. Olsen | 498,80 | 85,76 | |

Boltinge.

| | | | |
|-------------------------------------|---------|---------|--------|
| Gdr. Jens Anton Pedersen | | 2,68 | |
| Fabrik. Kr. Pedersen, Mtr. Nr. 1ac | | 56,28 | |
| Husejerske Marie Hansen | | 32,16 | 36,18 |
| Fyrbøder Erik Jørgensen | 597,40 | 34,84 | 74,37 |
| Træarb. Aksel H. V. Møller | 539,40 | 32,16 | |
| Traktorfører Peder Risum Hansen | 475,60 | | |
| Maskinarb. Preben Risum Hansen.. | 46,40 | | |
| Møllejer Hans P. P. Tommerup .. | 1019,12 | 222,44 | 194,97 |
| Medhjælper Erling I. Carlsson | 266,80 | | |
| Gdr. Edvard Kr. Krogh | 1000,50 | 423,44 | 576,87 |
| Rentrice Marie Andersen | | | |
| Medhjælper Ernst Kristensen | 156,60 | | |
| Medhjælper Knud Jørgen Hansen | 182,70 | | |
| Gdr. Frede Hansen | 356,70 | 415,40 | 170,85 |
| Gdr. Svend Aage Poulsen | 1169,45 | 975,52 | 414,06 |
| Medhj. Svend Aage Nielsen | 429,20 | | |
| Fru Inger K. Carlsen | | 174,20 | 134,67 |
| Gdr. Adolf Juul Carlsen | 707,60 | | |
| Gdr. Niels B. Nielsen | 429,20 | 720,92 | 237,18 |
| Husass. Frk. Karen Nielsen | 139,20 | | |
| Hmd. Henry C. C. Dydensborg | 179,80 | 85,76 | |
| Husbest. Anna J. Hansen | 40,60 | | |
| Gdr. Hans Jørgen Hansen | | 790,60 | 391,95 |
| Forpagter Karl Olaf Hansen | 498,80 | | |
| Arbmd. Albert E. E. Rasmussen | 6,38 | 21,44 | |
| Fru Marie K. Madsen | 203,00 | 1742,00 | 402,00 |
| Forpagter Jørgen Skov Madsen | 1344,15 | | |
| Medhj. Hans Skov Madsen | 194,30 | | |
| Gdr. Johs. R. J. Klausholm | 1083,15 | 795,96 | 347,73 |
| Husass. Ruth Klausholm | 185,60 | | |
| Gdr. Hans Carl Petersen | 469,80 | 1197,96 | 588,93 |
| Gaardbest. Johannes B. Pedersen .. | 527,80 | | |
| Gdr. Aage Kr. Povlsen | 1000,50 | 857,60 | 520,59 |
| Husass. Birgit Poulsen | 121,80 | | |
| Husass. Frk. Bente Madsen | 34,80 | | |
| Medhjælper Ejler Henriksen | 197,20 | | |
| Arbmd. Kaj Aage Petersen | 266,80 | 26,80 | |
| Gdr. R. Johannes Rasmussen | 597,40 | 586,92 | 182,91 |
| Arbmd. Jørgen K. Plith | | 168,84 | |
| Forpagter Peder Kristensen | 139,20 | | |
| Hmd. Christian Sørensen | 464,00 | 179,56 | |
| Gdr. Anders Peter Rasmussen | 214,60 | 611,04 | 359,79 |
| Medhj. Jørgen S. Rasmussen | 313,20 | | |

| | | | |
|---------------------------------------|--------|--------|--------|
| Rentier J. Marinus Pedersen | | 18,76 | |
| Husejer Bernhard A. Konradsen .. | 63,80 | 32,16 | 16,08 |
| Husbest. Mary Kirstine Hansen .. | | | |
| Arbmd. Harald Nielsen | 403,10 | 21,44 | 4,02 |
| Købmand Aage Worsøe | 348,00 | 21,44 | 74,37 |
| Smedem. Jørg. Chr. J. Engholm .. | | 40,20 | 30,15 |
| Husejerske Ingeborg K. M. Jensen | 101,50 | 144,72 | 32,16 |
| Medhj. Poul B. Jensen | 342,20 | | |
| Hmd. Marius V. Jørgensen | 261,00 | 372,52 | 203,01 |
| Husejerske Albina Rasmussen . . . | 69,60 | 297,48 | 138,69 |
| Medhj. Hans K. Rasmussen | 75,40 | | |

Boltinggaard.

| | | | |
|---------------------------------------|--------|---------|---------|
| Godsejer Otto V. Hagemann | 580,00 | | |
| — | | 4430,04 | 2998,92 |
| Fru Karen D. Hagemann | 783,00 | | |
| Gunnar Hagemann | 194,30 | | |
| Husass. Frk. Else Ruth Iversen .. | 147,90 | | |
| Stuepige Frk. Eva E. Nielsen | 147,90 | | |
| Forvalter Hans H. Esmann | 307,40 | | |
| Medhjælper Aksel E. Svendsen .. | 174,00 | | |
| Medhjælper Poul Andersen | 89,90 | | |
| Foderm. Valdemar L. Phillip | 568,40 | | |
| Husass. Frk. Conni H. Phillip | 46,40 | | |
| Gartner Aksel Ejner Jensen | 237,80 | | |
| Sømand Peder Krogh Jensen | 5,80 | | |
| Arbm. Hans Peder Hansen | 377,00 | | |
| Smedemester Jens P. Eggertsen .. | 6,38 | 32,16 | 36,18 |
| Boghandlermedhj. Edith Eggertsen | 910,08 | | |

Boltinggaards Skov.

| | | | |
|--|--------|--------|--------|
| Hmd. Christian Christensen | 478,50 | 286,76 | 186,93 |
| Gartner Aksel Christensen | 200,10 | | |
| Hmd. Karl A. Christensen | 249,40 | 259,96 | 146,73 |
| Medhj. Harry Christensen | 113,10 | | |
| Hmd. Frode Rasmussen | 435,00 | 225,12 | 92,46 |
| Hmd. Erik P. Madsen | 197,20 | 289,44 | 164,82 |
| Husass. Frk. Sonja Knudsen | 52,20 | | |
| Hmd. Anders H. Andersen | 319,00 | 241,20 | 120,60 |
| Medhjælper Arne H. Andersen | 118,90 | | |
| Hmd. Karl M. J. Petersen | 203,00 | 259,96 | 126,63 |
| Husejerske Inger E. Skiffard | 145,00 | 310,88 | 188,94 |
| Bestyrer K. Verner Pedersen | 359,60 | | |
| Husmand L. Viggo Larsen | 255,20 | 246,56 | 116,58 |
| Chauffør Carl G. Rasmussen | 278,40 | | |
| Arbmd. Rasmus P. Larsen | 440,80 | 18,76 | |
| Hmd. N. Jacob Poulsen | | 302,84 | 74,37 |
| Forp. Karl Stenberg Poulsen | 388,60 | | |

| | Indk. | Grdsk. | Ejendsk. |
|---|--------|--------|----------|
| Cdr. Kristen Hansen | 533,60 | 501,16 | 227,13 |
| Rentrice Johanne Hansen | | | |
| Hmd. Niels N. Præst | 205,90 | 235,84 | 84,42 |
| Mekaniker Konrad Olsen | 643,80 | 18,76 | |
| Medhj. Søren E. Olsen | 89,90 | | |
| Maskinarb. Helge K. H. Olsen | 232,00 | | |
| Maskinarb. Tage K. Olsen | 49,30 | | |
| Hmd. J. Frimoth A. Nielsen | 290,00 | 209,04 | |
| Hmd. Kristian Th. Rasmussen | 324,80 | 257,28 | 88,44 |
| Rentrice Johanne K. Rasmussen | | | |
| Husbest. Bodil S. Knudsen | 49,30 | | |
| Hmd. Hans Fredskild | 205,90 | 233,16 | |
| — 1 ax | | 101,84 | |
| Cementstøber Chr. David Jacobsen | | 10,72 | |
| Arbm. Arne Nielsen | 551,00 | | |
| Husejerske Marie H. Nielsen | | 246,56 | |
| Medhj. Anders P. Nielsen | 179,80 | | |
| Husejer Otto Frederik Pedersen | 5,80 | 26,80 | 60,30 |
| Hmd. Jens Søberg | | 18,76 | |
| Hmd. Peder K. Hansen | 348,00 | 222,44 | 114,57 |
| Arbm. Otto Storm Pedersen | 208,80 | 26,80 | |
| Hmd. Mogens V. Wiggers | 377,00 | 123,28 | 48,24 |
| Hmd. Svend Jørgensen | 150,80 | 211,72 | 122,61 |
| Husass. Frk. Marie F. Jørgensen | 133,40 | | |
| Hmd. H. Marius Rasmussen | 92,80 | 136,68 | |
| Hmd. Niels Christiansen | 284,20 | 182,24 | 44,22 |
| Medhjælper Jørgen Christiansen | 101,50 | | |
| Hmd. Viggo Larsen | 301,60 | 109,88 | |
| Hmd. Ejner J. Havelund | 55,10 | 85,76 | |
| Arbmd. Johannes Skøtt | 142,10 | | |
| Hmd. Hans Christensen | 342,20 | 243,88 | 38,19 |
| Handelsgartner Leif A. P. Arnklit | 551,00 | 134,00 | 20,10 |
| — Mtr. Nr. 30b | | 26,80 | |
| Gartnererelev Marius Nielsen | 84,10 | | |
| Rentrice Marie Hansen | 6,96 | | |
| Hmd. Niels S. M. Nielsen | 133,40 | 233,16 | 46,23 |
| Kontorass. Jens Gunnar Andersen | 406,00 | 26,80 | |
| Maskinlærling Arne L. Andersen | 52,20 | | |
| Rentier Peder J. Madsen | 266,80 | 21,44 | |
| Hmd. Anton E. Andersen | | 176,88 | 28,14 |
| Murer N. J. Vald. Nielsen | | 91,12 | |
| Tomrersvend Jørgen Nielsen | 168,20 | | |
| Hmd. Hans J. Larsen | 174,00 | 190,28 | 28,14 |
| Arbmd. Anton Larsen | 272,60 | 13,40 | |
| Hmd. L. Peder K. Nielsen | 429,20 | 246,56 | 96,48 |
| Hmd. Sigurd Pedersen | 307,40 | 254,66 | |
| Hmd. Hans J. Petersen | 14,50 | 85,76 | |
| Arbmd. Axel Kr. Pedersen | 452,40 | | |
| Arbmd. Harald G. Petersen | 301,60 | | |

| | Indk. | Grdsk. | Ejendsk. |
|---|--------|--------|----------|
| Hmd. Niels C. Andersen | 812,00 | 276,04 | 54,27 |
| Medhj. Bendt E. Andersen | 142,10 | | |
| Hmd. Peder Pedersen | | 34,84 | |
| Arbm. Thorvald Konradsen | 104,40 | 18,76 | |
| Møllebygger Mads P. Hansen | 17,40 | 101,84 | 24,12 |
| Husbest. Johanne M. Jensen | 69,60 | | |
| Møllebygger Karl M. Madsen | 69,60 | 26,80 | |
| Medhj. Poul Madsen | 153,70 | | |
| Husbest. Karen Bonnesen | | | |
| Købmand Kristian K. Hansen | 522,00 | 131,32 | 22,11 |
| — Mtr. Nr. 1as | | 198,32 | |
| Husmand Johs. G. Mortensen | 458,20 | 316,24 | 164,82 |
| Banearbejder Peter Petersen | 478,50 | | |
| Arbmd. Aage Østergaard Jensen | 226,20 | 32,16 | |
| Bogb.medhj. Rita Østerg. Jensen | 78,30 | | |
| Tømrer Johannes Hansen | 377,00 | 26,80 | |
| Glarimester Andreas Hansen | 437,90 | 21,44 | |
| Hmd. Jens P. R. Banke | 446,60 | 251,92 | 32,16 |
| Hmd. Rasmus Kaj Madsen | 998,93 | 150,08 | 8,04 |
| Møllebygger Kristian T. Nielsen | 6,96 | 58,96 | |
| Arkitekt Vald. Jensen, København | | 61,64 | 34,17 |
| Rentrice Rasmine Jensen | | | |
| Syerske Mathilde Jensen | 66,70 | | |
| Arbmd Jens F. G. Henriksen | 417,60 | 53,60 | |
| Mekaniker Hans Gunner Henriksen | 382,80 | | |
| Hmd. Mads P. Madsen | 17,40 | 96,48 | |

Boltinggaards Enemærker.

| | | | |
|---|--------|--------|--------|
| Hmd. Hans P. Jacobsen | 510,40 | 302,84 | 144,72 |
| Medhj. Egon Holmelund Jacobsen | 301,60 | | |
| Hmd. Viggo Hansen | 504,60 | 259,96 | 146,73 |
| Ekspeditrice Ester Hansen | 113,10 | | |
| Svend Aage Hansen | 20,30 | | |
| Hmd. Anders V. Rasmussen | 394,40 | 289,44 | 84,42 |
| Gdr. Christ. B. Frederiksen | 652,50 | 450,24 | 406,02 |
| Gdr. Anton Jensen | 812,00 | 431,48 | 339,69 |
| Hmd. A. Kristian Henriksen | 5,80 | 203,68 | 48,24 |
| Forpagter Marius Henry Jensen | 313,20 | | |
| Arbmd. H. K. Fritz Lange | 69,60 | 21,44 | |
| Hmd. Thorv. Møller Pedersen | 368,30 | 249,24 | 34,17 |
| Gdr. Niels Chr. Hansen | 414,70 | 268,00 | 180,90 |
| Murer Søren T. Rasmussen | 568,40 | 26,80 | |
| Rentier Mads L. Rasmussen | | | |
| Husejerske Martha C. Hansen | | 58,96 | |

Volstrup.

| | | | |
|-------------------------------------|--------|--------|--------|
| Gdr. Hans H. Hansen | 440,80 | 871,00 | 472,35 |
| — Mtr. Nr. 5m | | 21,44 | 4,02 |
| Husass. Frk. Lilli Madsen | 34,80 | | |

| | Indk. | Grdsk. | Ejendsk. |
|---------------------------------------|---------|---------|----------|
| Fodermester Viggo Breum | 261,00 | | |
| Medhjælper Erling E. Nielsen | 174,00 | | |
| Skomagerm. C. Mar. Christiansen.. | 6,38 | 21,44 | |
| Arbmd. Botha Christensen | 116,00 | | |
| Husejerske Esther M. K. Jensen .. | | 21,44 | |
| Gdr. Anders Kr. Andersen | 912,51 | 26,80 | 40,20 |
| — Mtr. Nr. 1a | | 1530,28 | 691,44 |
| Husbcest Anna K. Hansen | 168,20 | | |
| Gdr. Johannes Larsen | 1533,11 | 1326,60 | 753,75 |
| Kirsten Larsen | 29,00 | | |
| Husass. Frk. Gerda Sloth | 118,90 | | |
| Medhjælper Gunnar Madsen | 249,40 | | |
| Fodermester Helfred Jensen | 203,00 | | |
| Rentier Hans Nielsen | | 16,08 | |
| Husbest. Ane Kirstine Sørensen .. . | | | |
| Postbud Mads L. Andersen | 603,20 | 69,68 | |
| — Assensvej 52 | | 32,16 | |
| Husejer Jens N. Jensen | | 32,16 | |
| Forpagter Gunnar Jørgensen | 574,20 | | |
| Husass. Frk. Karen M. Koch | 147,90 | | |
| Medhjælper Poul Marius Hansen | 226,20 | | |
| Medhjælper Kaj Erik Nielsen | 194,30 | | |
| Husejerske Johanne K. Nielsen .. . | | 40,20 | |
| Stenhugger Harald J. Nielsen .. . | 2762,95 | | |
| Husbcest Andrea Marie Andersen .. | 226,20 | | |
| Husejerske Hansine K. Hansen .. . | 6,38 | 21,44 | |
| Arbmd. Aksel E. Hansen | 278,40 | | |
| Fabriksarb. Harald Otto Johansen | 536,50 | 32,16 | |
| Rentrice Ane Marie Johansen .. . | | | |
| Gdr. Gunnar Højgaard Jensen .. . | 2302,89 | 1165,80 | 673,35 |
| — Mtr. Nr. 5o | | 42,88 | |
| Husass. Frk. Inger H. Jensen | 223,30 | | |
| Medhjælper Thorkild Bjerregaard | 156,60 | | |
| Gdr. Svend Ovesen | | | |
| — Lombjerger | | 305,52 | 112,56 |
| Gdr. Arnold Møller | 406,00 | 817,40 | 391,95 |
| Hmd. And. Kr. S. Nielsen | 365,40 | 211,72 | 52,26 |
| Husmand Frederik C. Rottbøl | | 270,68 | 243,21 |
| Arbmd. Robert R. Jantzen | 249,40 | | |
| Arbmd. Villy Herluf Nielsen | 87,00 | | |
| Støberiarb. Ernst H. Kristensen .. | 197,20 | | |
| Arbmd. Laurits Chr. D. Nielsen .. | 7,54 | 21,44 | |
| Rentier Frits Vilhelmsen | | | |
| Husmand Martin J. Hansen | 580,00 | 206,36 | 52,26 |
| Husass. Edith K. Hansen | 92,80 | | |
| Kærnemager Karl Børge Bergmann | 568,40 | 26,80 | |
| Arbejdsdreng Kaj Bergmann | 8,70 | | |
| Arbmd. Herluf G. A. Skræp | 232,00 | 26,80 | |
| Murersvend Asger II. Frederiksen | 330,60 | | |

| | Indk. | Grdsk. | Ejendsk. |
|--|--------|---------|----------|
| Hmd. Jacob J. Nygaard | | 69,68 | |
| Gdr. Edvard Kragegaard | 812,00 | 1216,72 | 313,56 |
| Medhjælper Ove Boje | 220,40 | | |
| Gdr. Christian C. Rasmussen | 435,00 | 739,68 | 249,24 |
| Medhjælper Svend Aage Jensen | 313,20 | | |
| Gdr. Peder J. Larsen | 191,40 | 755,76 | 498,48 |
| Medhj. Børge H. Larsen | 394,40 | | |
| Kærnemager O. Hannibal Jersild.. | 226,20 | 18,76 | |
| Rentier Johs. F. Johansen | | | |
| Gdr. Erik G. Christiansen | 388,60 | 734,32 | 615,06 |
| Rentier Rasmus Pedersen | | | |
| Forp. Svend Rob. Pedersen | 533,60 | | |
| Arbmd. R. Peter Christensen | 205,90 | 21,44 | |
| Husass. Helga Christensen | 20,30 | | |
| Husass. Ellen Christensen | 139,20 | | |
| Arbmd. Erik Carlo Nielsen | 330,60 | 18,76 | |
| Medhjælper Povl Nielsen | 34,80 | | |
| Hmd. Frederik Møller Carlsen.. . . . | 185,60 | 96,48 | |

Volstrup Mose.

| | | | |
|--|--------|---------|--------|
| Hmd. Jens M. Hansen | 475,60 | 375,20 | 130,65 |
| Hmd. Thormod H. Nielsen | 243,60 | 351,08 | |
| Hmd. Andreas Jensen | 203,00 | 259,96 | 126,63 |
| Medhj. Ejner Jensen | 261,00 | | |
| Hmd. Poul S. Rasmussen | 330,60 | 243,88 | 98,49 |
| Rentier Henning P. Rasmussen | | | |
| Hmd. Niels Rasmussen | 437,90 | 251,92 | |
| Arbmd. Hans S. A. Larsen | 406,00 | | |
| Arbmd. Knud Andersen | 359,60 | | |
| Traktorfører Ejner Larsen | 249,40 | | |
| Traktorfører Frede A. Christiansen | 539,40 | | |
| Arbmd. Hans Aksel Knudsen | 205,90 | | |
| Arbmd. Carl Chr. Rasmussen | 226,20 | 10,72 | |
| Hmd. P. Møllegaard Pedersen | | 198,32 | |
| Medhj. Kristian A. M. Petersen | 266,80 | | |
| Hmd. Rudolf F. Larsen | 385,70 | 150,08 | 68,34 |
| Arbmd. Christen Madsen | | | |
| Medhj. Tonny A. Madsen | 203,00 | | |
| Skovarbejder Ejner T. Nielsen | 284,20 | | |
| Arbmd. Oluf Emil Olsen | | | |
| Egeskov Gods, Landbrug | | 1085,40 | 773,85 |
| Egeskov Gods, Skovbrug | | 458,28 | |

Erhvervsskat 1955—56.

| | |
|--|---------|
| Portør Børge Konradsen, Espe | 133,38 |
| Prokurist Einar L. Hansen, Stadionvej 30, Odense | 217,31 |
| Bogholder Henning Pedersen, Aarslev | 454,64 |
| Trafficontrollør G. V. Clausen, Kværndrup | 288,11 |
| Maskinarbejder Sigurd Poulsen, Egsmarken, Ringe | 112,97 |
| Dyrlæge M. L. Madsen, Kværndrup | 205,75 |
| Fabrikant Peder M. Hansen, Boltinge, Espe | 1334,14 |
| Købmand Valdemar Juul, Istedvænget 4, Odense | 212,15 |

Selskabsskat til Kommunen 1955—56.

| | |
|--|---------|
| A/S Banken for Ringe og Omegn, Algade 15 | 4175,20 |
| A/S Ringe Hotel og Højskolehjem, Algade 13 | 220,35 |
| A/S Midtlyns Jernstoberi, Ladesporet | 6826,80 |
| A/S Midtlyns Slagtelhus, Vinkelvej | 23,65 |
| A/S Fyens Bil- & Traktorkompagni, Jernbanegade 26 | 586,95 |
| I/S Ringe Vandværk, Jernbanegade | 55,35 |
| Ringe Andels Elværk, Tværgade | 322,90 |
| Andelsselskabet Ringe Gasværk, | 55,05 |
| Ringe og Omegns Brugsforening, Algade 45 | 199,10 |
| Ringe Andels-Foderstofforening, Lombjergevej | 34,35 |
| Ringe lokale Gødningsforening, Lombjergevej | 8,58 |
| Ringe Andelsmejeri, Algade 65 | 117,32 |
| Danske Opdrætteres Salgsforening, Algade 11 | 9,22 |

FORENINGER OG VIRKSOMHEDER m. v.

(Formand eller Leder).

- Haandværker- og Industriforeningen: Murerm. E. Christoffersen.
 Grundejerforeningen: Renseriejer Svend Hansen.
 Forsvarsbrødrene: Tømrermester A. Jørgensen.
 Foreningen af Butikshandlende: Købmand Svend Smed.
 Ringe Boligselskab: Red. Rudolf Nielsen.
 Lejerforeningen: Bager Helge Jensen.
 Landøkonomisk Selskab: Gdr. Aage Højvang, Ryslinge.
 Ringe Sogns Husmandsforening: Husmand Viggo Hansen, Bødinge.
 Ringe Boldklub: Fabrikant Johs. Rasmussen.
 Ringe Friluftsbad: Skoleinspektør Amdi Petersen.
 Idrætsringen: Købmand Svend Frederiksen.
 Midtfyns Præliminærkursus: Lærer Skovrup, Heden.
 Ringe Friskole: Tømrerm. Krf. Hansen.
 Ringe Borachave: Læge J. Andreassen.
 Pigespejlernes Tropsraad: Branddirektør Gunnar Nielsen.
 Ringe Gasværk: Gartner H. P. Hansen.
 Ringe Elværk: Gdr. P. Petersen, Bolteskov.
 Ringe Vandværk: Købmand Jul. Lehrmann.
 Ringe Rotaryklub: Murerm. E. Christoffersen.
 Ringe Sogns Sygekasse: Husmand Jens Banke.
 Ringe Sogns Menighedsraad: Sognepræst Blauenfeldt.
 Sødinge Friskolekreds: Snedker Schou G. Larsen.
 Ringe Højskoleforening: Gdr. Aage Poulsen.
 Dansk Kvindesamfund: Fru Lund Jørgensen.
 Ringe Husmoderforening: Fru Bondo Jensen.
 Marthaforbundet: Fru Musse Albretsen.
 K.F.U.M.: Missionær Hans Hansen.
 K.F.U.K.: Kredssekretær Aase Dahlhus.
 Bethesda: Værkfører Villh. Madsen.
 Ringe Gymnastikforening: Tømrerm. Hans Henriksen, Assensvej.
 Ringe Tennis- og Badmintonklub: Bogholder Torkil Larsen.
 Ringe Museumsforening: Førstelærer H. M. Henriksen.
 Ringe og Omegns Folkebogsamling: Skoleinspektør Amdi Petersen.
 Midtfyns Radioklub: Hotelejer Glasdam.
 Kristelig Lytterforening: Møbelhansler Skov Jørgensen.
 Arbejdernes Radio- og Fjernsynsklub: Portør Argon Jensen.
 Dansk Røde Kors Afd.: Branddir. Gunnar Nielsen.
 Grønseforeningens Afd.: Fru Lis Blauenfeldt.
 Hjemmeværnet: Bankbogholder Sv. Kyhl.
 Lottekorpsset: Fru Gudrun Andreassen.
 Den personlige Friheds Værn: Overlæge Nannestad.
 Civilforsvarsforbundet: Tømrermester Viggo Poulsen.
 Dansk Arbejde's Afd.: Fabrikant Uffe Klausen.
 Arbejdernes Fællesorganisation: Montør Marius Hansen,
 D. U. I.: Cementstøber Laur. Rasmussen.

Arbejdsmændenes Fagforening: Kontorbestyrer Ejnar Jensen
Formernes Fagforening: Arne Jacobsen.
Malernes Fagforening: Egon Jørgensen, Møllevangen.
Murernes Fagforening: Carl Olsen, Espe.
Smede- og Maskinarbejdernes Fagforening: Montør Marius Hansen.
Skrædernes Klub: Ejvind Hansen, Algade 10.
Tømrernes Fagforening: Peter Grønlund Andersen, Aarslev.
D.U.I.: Elektriker Hans E. Rasmussen, Vinkelvej.
Arbejdersamariterne: Arbmd. Chr. Hansen, Fruelundsvej.
Dansk Jernbaneforbunds Ringe Afd.: Stationsbetj. Arne Bovhøj,

KOMMUNALE UDVALG OG KOMMISSIONER m. v.

Nedsat af Ringe Sogneraad.

Vi bringer her de vigtigste. Hvor der kun er vedføjet et Navn, er dette Formanden for Udvalget.

Kasse- og Regnskabsudvalg: Sogneraadsformand H. P. Hansen.
Det sociale Udvalg: Samme.

Forsorgsudvalget: Samme.

Børneværn: Førstelærer Erenbjerg

Vejudvalget: Gdr. Svend Hansen.

Mælkeudvalg: Sogneraadsform. H. P. Hansen.

Brandudvalg: Sogneraadsform. H. P. Hansen.

Bygningsudvalg: Sogneraadsform. H. P. Hansen.

Byplanudvalg: Sogneraadsform. H. P. Hansen.

Skolekommission: Gdr. H. P. Pedersen.

Ungdoms- og Aftenskolenævn: Fru Else Bek.

Sundhedskommission: Landsretssagfører H. J. Andersen.

Kommunale Revisorer: Førstelærer Aalund og Tømrermester
Viggo Poulsen.

Beskæftigelsesudvalg: Glarmester Skovlund Hansen.

Biografteatertilsyn: Skoleinspektør Amdi Petersen.

§ 8 Udvalg (Sygekassesager): Sogneraadsform. H. P. Hansen,
Doktor Gormsen, Bestyrer Niels M. Nielsen.

„Tremandsudvalget“: Hmd. H. P. Jacobsen, Boltinge.

Voldgiftsmand i Tvistigheder om Handel med Husdyr:
Gdr. Svend Hansen, Kellerup.

Hegnssyns- og Vurderingsmand: Gdr. Ludvig Dyreborg, Kellerup.

Vurderingsmænd til Ejendomsskyld: Gdr. N. M. Nielsen,
Brangstrup, og Tømrer Alfred Johansen, Ringe.

Brandvæsenet: Brandinspektør, Boghandler M. Berthelsen.

Huslejenævnet: Købmand Ejvind Lehrmann.

Stævningsmand: Arbmd. Niels Petersen, Vinkelvej.

INDHOLDSFORTEGNELSE

| | Side | | Side |
|--|-------|---|------|
| Statistik | 2-6 | Sogaardsvej | 54 |
| Ligningsskale | 4 | Torvegade | 42 |
| Statsskat i Forhold til Kom- muneskat | 3 | Tværgade | 31 |
| Driftsbudgettet | 7-8-9 | Toftevej | 28 |
| Kommunens Status | 10-11 | Vestergade | 46 |
| Opl. vedr. Skatteligningen .. | 10 | Villavej | 33 |
| Opl. vedr. Skatteligningen .. | 12 | Vinkelvej | 50 |
| Bornetilskud | 13 | Østergade | 40 |
| Byen (Gaderne i alfab. Orden). | | L a n d e t (Byerne i alfab. Orden). | |
| Algade | 15 | Boltinge | 71 |
| Assensvej | 51 | Boltinggaard | 42 |
| Banevænget | 28 | Boltinggaards Enemærker | 74 |
| Bytoften | 19 | Boltinggaards Skov | 72 |
| Carl Albretsenvej | 26 | Bolteskov | 64 |
| Damhusvej | 42 | Brangstrup | 69 |
| Degnemarken | 21 | Brangstrup Mark | 70 |
| Fruelundsvej | 38 | Bøgehoved | 57 |
| Floravej | 25 | Kellerup | 56 |
| Guldhøjvej | 26 | Kellerup Mark | 57 |
| Jernbanegade | 29 | Lammehauge | 65 |
| Kirkevej | 19 | Lombjerger | 55 |
| Lindevej | 48 | Rynkeby | 57 |
| Lammehavevej | 40 | Rynkebygaard | 61 |
| Ladesporet | 43 | Rynkeby Hede | 61 |
| Lombjergervej | 43 | Rynkeby Kohave | 63 |
| Mølløvænget | 27 | Rynkeby Hestehave | 63 |
| Nyborgvej | 36 | Sødinge | 66 |
| Nyvej | 35 | Sødinge Hede | 65 |
| Odensevej | 23 | Volstrup | 74 |
| Overgade | 41 | Volstrup Mose | 76 |
| Rolighedsvej | 22 | — — — | |
| Stationsvej | 40 | Erhvervsskat | 77 |
| Svendborgvej | 43 | Selskabsskat | 77 |
| Søvej | 19 | Foreninger og Virksomheder | 78 |
| Søtoftevej | 21 | Kommunale Udvalg og Kom- missioner | 79 |

Alt Tømrer- og
Bygningssnedkerarbejde udføres

A. Jørgensen

TØMRERMESTER

Ringø Telefon 489

**Søvejs Smedie-
og Maskinværksted**

v. JOHS. SØRENSEN

Tlf. Ringø 327

Sandgaard & Søn

aut. El-Installatør

Alt Arbejde indenfor El-Branchen udføres.

Stort Udvalg i Lamper - Skærme - Ozonlamper - Strygejern
El-Varmepuder samt mange andre El-Artikler.

T. B. Thrige Motorer - Nilfisk Støvsugere - Philipshave med
dobbelt Skær - B & O Shaver, ny Model - Atlas Køleskabe
Infraphil Gigtlamper - El-Komfurer m. m.

Algade 7 — Ringø — Telefon 376

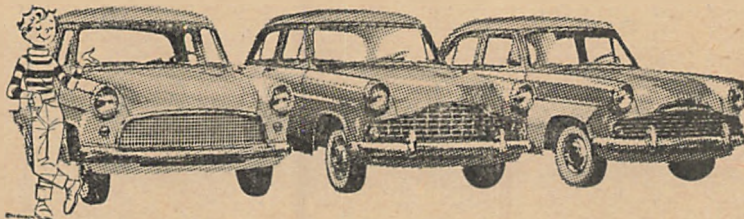


Atter NYT fra de verdensomspændende
FORD Fabriker — i dette Tilfælde fra
FORD i England.

Det betaler sig altid at købe et
FORD Produkt.

FORD er forrest i

UDVALG — KVALITET — PRISBILLIGHED



CONSUL * ZEPHYR * ZODIAC

i strålende nye udgaver!

Der er sket noget nyt og forjættende. I strålende nye udgaver præget af luksus, moderne formgivning, er de ny Consul, Zephyr og Zodiac modeller kommet til Danmark. Aldrig før har De set en sådan formskønhed, komfort og teknisk overlegenhed. Målene er blevet forøget betydeligt, hvilket har givet endnu større komfort indvendig og endnu større elegance udvendig. De nye overkvadratiske motorer og den specielle »glide ride«-forhjulsophængning bidrager til at give disse vogne endnu mere fremragende køreegenskaber.



RINGE



Telf. 101