



Danskernes Historie Online

Danske Slægtsforskeres Bibliotek

Dette værk er downloadet fra Danskernes Historie Online

Danskernes Historie Online er Danmarks største digitaliseringsprojekt af litteratur inden for emner som personalhistorie, lokalhistorie og slægtsforskning. Biblioteket hører under den almennyttige forening Danske Slægtsforskere. Vi bevarer vores fælles kulturarv, digitaliserer den og stiller den til rådighed for alle interesserede.

Støt Danskernes Historie Online - Bliv sponsor

Som sponsor i biblioteket opnår du en række fordele. Læs mere om fordele og sponsorat her: <https://slaegtsbibliotek.dk/sponsorat>

Ophavsret

Biblioteket indeholder værker både med og uden ophavsret. For værker, som er omfattet af ophavsret, må PDF-filen kun benyttes til personligt brug.

Links

Slægtsforskeres Bibliotek: <https://slaegtsbibliotek.dk>

Danske Slægtsforskere: <https://slaegt.dk>

1994/90025

A 3694/10

MÆLKERITIDENDE



Udgivet af
Dansk Mejeristforening

Nr. 36. | Fredag den 8. September 1933. | 46. Aarg.

P. & S. Plum,
Smørexport. København K.
Filial i Aalborg og Esbjerg. (1)

Filter-Borebrønde.

N. J. Nielsen, Entreprenør. (3)
Odense, Tlf. 1131. Aarslev St., Tlf. Aarslev 49

„CREMORIS“
Fin Aroma — Stor Holdbarhed. (2)

„FLORA DANICA“

Forsøgslaboratoriet i Aar

33 Højeste Karakterer

Wyandotte
Sanitary Cleaner

rensner rent. (5)

Maypole Dairy Co. Ltd.

Største Smør-Detailforretning i Verden. (6)

Absolut den mest direkte Forbindelse mellem danske Producenter og engelske Forbrugere.

Stoltenbergsgade 9 - København V.

Afdelinger: Esbjerg, Aarhus, Aalborg.

Elimar Schmidt, Aalborg. Ost en (7) gros.

Telf. 323 - 324 - 329. Grundlagt 1899. Tlgr.-Adr.: Elimar.

(10) Brug altid Fabriken „Samson“s Præparater!

„LION“ Balatarem beviselig billigst, da den holder længst. Læs Bagsiden!

Prøv
Syrevækkeren „CREMORIS“
og De bliver tilfreds.

Fremstilles af

N. KJÆRGAARD-JENSENS TEKN. KEM. FABRIK
FREDERIKSBORGVEJ - KØBENHAVN N.
Telefon Taga 2900 Telegr.-Adr. Purerennet

Eksportost i Vognladninger og Partier købes

til højeste Dagspris.

Køb og Salg af alle Mejeriprodukter. (21)

Cumberland Trading Company Ltd.
Axelborg Telef. Central 12 052 København

DANSK ANDELS KULFORRETNING

Afdelinger: (22)

Aarhus Tif. 3888	Aalborg Tif. 2355	Horsens Tif. 726	Randers Tif. 1625
Kjøge Tif. 510	Korsør Tif. 321		Esbjerg Tif. 1489

Hr. Mejeribestyrer!

*Lad os udføre Deres Skummetmælks- og
Kærnemælksanalyser.*

Dansk Mejeribrugslaboratorium
Bianco Lunos Alle 5, København V.

Mælkeritidende. Nr. 36. Fredag den 8. September 1933.

Med Patentlukke.



Mejeriernes og Landbrugets Ulykkesforsikring.

Tlf. 9792. Gensidig. Statsanerkendt :: Revoutflowgade 14, København B. Tlf. 13508.

**Ansvars-
forsikring**



**Automobil-
forsikring**

Henvendelse til Krodens Tilidsmand eller til Hovedkontoret.

(36)

Andels-Pensionsforeningen (gensidigt Pensionsforsikringssselskab). (38)

Central 2728. Rosenørns Allé Nr. 1, København V. Central 2728.

Møder i Amtskredsene

Aarhus-Skanderborg Amtskreds afholder Smør- og Osteudstilling i Forsamlingsbygningen i Aarhus Fredag den 15. September. Bedømmelse Kl. 11. Udstillingen aabnes Kl. 2. *H. O. Jensen.*

Fællesmørudstilling for Kredsene Vejle, Kolding, Haderslev, Tønder og Ribe afholdes Fredag den 8. September paa Ladelund. Udstillingen aabnes Kl. 1. Der afholdes Foredrag af Statskonsulent Brask og Mejerilærer Kirkegaard. Der er Forhandling efter Foredraget. Man forventer stor Tilslutning. *Udvalget.*

Gl. Roskilde Amtskreds. Oste- og Smørudstilling afholdes i Teaterbygningen i Køge den 13. September. Bedømmelse Kl. 11. Udstillingen aabnes Kl. 2. Ostene maa være tydelig mærket med Afsender og Fødtindhold og være ankomne Dagen før Udstillingen. *N. Johansen*

Horsens-Egnens Mejeristforening afholder Medlemsmøde paa »Hejmdal« i Horsens Lørdag den 9. September Kl. 3 Eftm. Forhandling om en Henstilling fra Mejeriforeningen angaaende Sagen i Glud. *Bestyrelsen.*

Mariibo Amtskreds. Den aarlige Generalforsamling afholdes Mandag den 18. September Kl. 3 paa Hotel »Sakskøbing«. Dagsorden vil blive tilsendt Medlemmerne. Grunden til Forandringen af Datoen er den, at der holdes Hovedbestyrelsesmøde og Foreningsraadmøde den 14. og 15. *Christian Hansen.*

Midtjyllands Mejeristforening afholder Bøtteudstilling paa Hotel »Dania« i Silkeborg Torsdag den 14. September. Bedømmelse Kl. 12. Derefter afholdes ordinær Generalforsamling Kl. 3 med sædvanlig Dagsorden. *S. P. Therkildsen.*

Randers Amts Mejeristforening afholder Smør- og Osteudstilling paa Højskolehotellet i Randers Lørdag den 16. ds. Ostene maa være tydelig mærket Afsendernes Adresser og ankomme til Udstillingen senest Kl. 10 Udstillingsdagen. Bedømmelse Kl. 11. Udstillingen aabnes Kl. 13. Kl. 14 afholder Kredsen sin ordinære Generalforsamling med følgende Dagsorden: 1) Beretning og Regnskab. 2) Valg af Bestyrelse (Jeppesen, Taul, Petersen, Hammershøj og Storm, Skørring, afgaar). 3) Valg af Revisor (Sørensen, Havndal, afgaar). 4) Valg af Delegerede og til Ulykkesforsikringen. Efter Generalforsamlingen afholdes Møde med Medlemmer af Livrenteforsikringen. *Chr. Jørg. Storm.*

Aalborg Kedelrensningskompagni,

Tværgade 3. — Telefon 4995. — Aalborg.

O. Christensen & L. Frederiksen.

Alt mekanisk Kedelrensningsarbejde spec. for Mejerier.

Arbejdet udføres af os selv.

(98)

Hvis De vil sikre Dem



En god Ostning
Med fin og klar Valle
Et stort Udbytte
En tip-top Konsistens
da anvend

Chr. Hansen's Osteløbe.

(40)



Flora Danica

SMØRFARVE

Den bedste – fillige den billigste
til fint og holdbart Smør.

Toftlund Mejeri, d. 1.2.1933.

Efter nu at have brugt din Syre „Vigor“, samt nøje fulgt din Brugsanvisning i ca. godt otte Maaneder, undlader jeg ikke at meddele dig, at jeg i hele den Tid har opnaaet meget gode og konstante Lagerbedømmelser. Ogsaa Smørret til Forsøgslaboratoriet har to Gange været i bedste Trediedel. Den Sikkerhed og Tryghed, man føler ved stadig at bruge din Syre til at opnaa et fint Produkt, er Tak og Paaskønnelse værd; ligesaavel som jeg ogsaa fremhæver den for mig mest ideelle Forsendelse og Indpakning. Jeg imødeser Brugen af din komb. Syrekoger og Thermostat med endnu større Forventninger og beder dig venligst hermed fremskynde Leverancen.

Med Agtelse

J. HANSEN.

Syrevækker-Laboratoriet

Telefon 422.

Kolding

Telefon 422.

Telegram-Adresse: •VIGOR•.

(53)

DET FINESTE DANSKE SMØR



LANDS-MEJERI-UDSTILLING 1931

Højeste Karakter Jylland

Best. Bech, Bøvling

13 Points

Højeste Karakter Sjælland

Best. Hansen, Nakke

12.7 Points

Højeste Karakter Fyen

Best. Petersen, Aalund

12.5 Points

**Til alle disse tre Højeste Karakterer
er anvendt**

"FLORA DANICA"

DET DANSKE SYREVÆKKERLABORATORIUM

TELEFON: 2500

ODENSE

TELEGR. ADR.:

aaben 8-Morgen til 9 Aften

BAKTERIA

Den rene, friske Syrekultur
"FLORA DANICA"
Anvendt af danske Mælkerier
Giver Verdens fineste Smør

Smørrets Renhed Velsmag og Aroma
beror paa Anvendelsen af den rette
SYREVÆKKER
Brug altid "FLORA DANICA"

DET FINESTE DANSKE SMØR



Ved Lands-Mejeri-Udstillingen

*i København 1931 uddeltes ialt 225
Sølvmedailler for Smør. Deraf fik*

SYREVÆKKEREN „FLORA DANICA“

152 Sølvmedailler

deriblandt

HØJESTE KARAKTER

13 POINTS

20 ÆRESPRÆMIER

13 V. til GULDMEDEILLE

Resten af Sølvmedailler fordeltes til

FLORA DANICA i Blanding 10 Sølvmedailler

1 Mærke Syrevækker	33	.
1	9	.
1	8	.
1	4	.
1	2	.
5 forskellige . hver	1	.
2 . Blandinger	2	.

**DET DANSKE SYREVÆKKERLABORATORIUM
ODENSE**

TELEFON: 2500
åben 8-Morgen til 9 Aften

TELEGR. ADR.:
BAKTERIA

Den rene, friske Syrekultur
„FLORA DANICA“
Anvendt af danske Mælkier
Giver Verdens fineste Smør

Smørrets Renhed, Velsmag og Aroma
beror på Anvendelsen af den rene
SYREVÆKKER
Brug altid „FLORA DANICA“

Syrevækkeren fra Vraa.

Store Smørudstillinger.

Den fynske Udstilling 1932:

**Højeste Karakter
12.2 Points.**

Udstillingen for de østlige Øer 1932:

**Højeste Karakter
12.4 Points.**

1933

**Højeste Karakter
12.6 Points.**

Landsudstillingen 1931:

**Næsthøjeste Karakter
12.7 Points.**

N. O. ANDERSEN.

Syrevækkeren fra Vraa.

Bøtteudstillingerne i Aar.

(Hjørring Amtskreds)

Ved Udstillingen den 19. August
tildeltes nedenstaaende Brugere af

Syrevækkeren fra Vraa

følgende smukke Karakterer og

Højeste Karakter

Andelsmejeriet Vraa

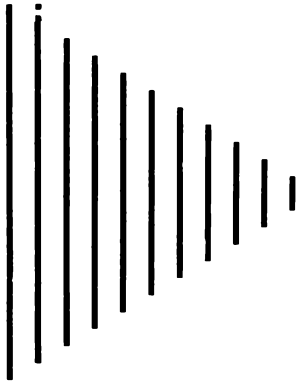
12.2 Points.

Best. Lytzen, Kathrinelund	12.0 Points
Best. Christensen, Hørmested	11.8 Points
Best. Andersen, Astrup	11.7 Points
Best. Jensen, Alfaholm	11.7 Points
Best. Larsen, Horne	11.6 Points
Best. Nielsen, Skibsby	11.6 Points
Best. Kjær, Mosbjerg	11.5 Points
Best. Laursen, Asdal	11.5 Points
Best. Nielsen, Vejby	11.5 Points
Best. Storgaard, Linderum	11.5 Points

Ved Udstillingen i Esbjerg d. 15. Aug. tildeltes

Best. Jensen, Tistrup	12.1 Points
Best. Nielsen, Aalbæk	12.1 Points
Best. Rossau, Houborg	12.0 Points

N. O. ANDERSEN.



Ved intimt Samarbejde
 mellem vort Laboratorium og danske Mejerier
 har vor Syrevækker naaet sin høje Standard.



Chr. Hansen's Laboratorium ^{A/S}
 København K.

Det. Annæ Pl. 3. Tlf. Centr. 2888-2889.

Laboratorief: Central 8110.

(59)

PROBAT

NORMAL- SYREVÆKKER

Højeste Udmærkelse for Fremstilling af
Danmarks fineste Smør.

Ved Forsøgslaboratoriets lovbealede Smør-
bedømmelse den 8. August d. A. tilkendtes

Hr. Mejeribestyrer W. Mortensen,
Nustrup Andelsmejeri

Udstillingens allerhøjeste Karakter
K + 1.5

En flot Nr. 1 af 101 Mejerier fra hele Landet.

Til Fremstilling af dette fine, danske
Smør var anvendt Normal-Syrevækkeren
„PROBAT“ (Ren Aromakultur).

Normal-Syrevækkeren

„PROBAT“

anvendt til Flødens Syrning efter vor
Anvisning sikrer allerhøjeste Karakter.

MÆLKERI-LABORATORIET

VISBY

ITØNDER

*Speciallaboratorium for Dyrkning af Renkulturer efter
særegen Metode.*

EJER ED. BUSCH.

Telegr. Adr. Busch Tønder
Telefon Nr. 42

Fra Forsøgslaboratoriets Udstillinger.

Alle i bedste Trediedel.

Siden sidste Meddelelse fremkom, har følgende Mejerier, der er Abonnenter hos os, opnaaet at komme i bedste Trediedel med nedenstaaende smukke Resultater:

Hr. Mejeribest.	Gormsen, Seem	K+0.9
»	Nielsen, Søborg	K+0.4
»	Arpe, Eskebjerg	K+0.5
»	Rasmussen, Rostrup	K+0.6
»	Østergaard, Bording	K+1.1
»	Hansen, Brydebjerg	K+1.1
»	Kobberø, Sinding	K+0.5
»	Jørgensen, Søholm	K+0.5
»	Jensen, Landmandshaab	K+0.4
»	Rohde, Trekløver	K+2.0*)
»	Andersen, Vadum	K+1.3
»	Povlsen, Egholm	K+0.8
Hr. Mejeriejer	Sørensen, Ondløse	K+0.4
Hr. Mejeribest.	Mikkelsen, Brolund	K+0.3
»	Gormsen, Seem	K+0.5
»	Frandsen, Bøgelund	K+0.8
»	Arpe, Eskebjerg	K+0.8
»	Jensen, Gislev	K+0.6
»	Hansen, Baunedal	K+0.3
»	Nielsen, Sdr. Vium	K+1.2
»	Hansen, Kragemose	K+0.4
»	Thingbo, Maglehøj	K+0.4
»	Christoffersen, Højvang	K+0.4
»	Sørensen, Sct. Olavs Kilde ...	K+0.4
Hr. Mejeriejer	Povlsen, Skellingsted	K+0.7
Hr. Mejeribest.	Nielsen, Søborg	K+0.6
»	Rasmussen, Rostrup	K+0.4
»	Petersen, Søbberg	K+0.7
»	Andersen, Bukkerup	K+0.4
»	Hansen, Sigerslev	K+1.0

*) Høieste Karakter ved samtlige Bedømmelser i indeværende Aar.

DANSK SYREVÆKKER CENTRAL

v. A. GRANBORG

BIANCO LUNOS ALLE 5 • KØBENHAVN V.
TELEFON EVA 1169

Meddelelse til Mejerierne.

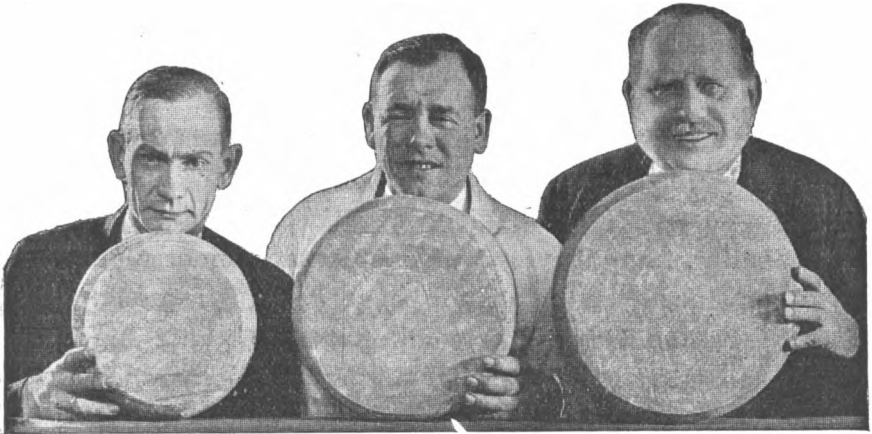
Som et Led i vore Bestræbelser for at levere Mejerierne en Syrevækker, der selv under ugunstige Forhold giver et tilfredsstillende Resultat, har vi nylig truffet et Arrangement med en Gaardejer angaaende Levering af Syremælk. I Henhold dertil er vedkommende gaaet ind paa, at Laboratoriet her selv fører Kontrol med Kørnes Sundheds- og Renhedstilstand, Foderet og Fodringsmaaden, Staldhygiejnen, Mælkens Udmalkning m. m. Ved dette systematiske Tilsyn er det lykkedes at fremskaffe en særlig velgnet Mælk til Syren, en Mælk, der netop fremmer Udviklingen af de Organismer, der giver Smørret den fineste Aroma og størst mulige Holdbarhed.

I samme Forbindelse kan vi meddele, at Laboratoriet er gaaet over til at pasteurisere, afkøle og syrne Mælken i de Flasker, der sendes ud til Mejerierne. Derved opnaas blandt andet en større Sikkerhed mod Infektion, hvorved Syrens Beta- og Streptokokker opnaar de bedst mulige Livsbetingelser.

Dansk Syrevækker Central

Bianco Lunos Alle 5, København V.

Telefon Eva 1169, Vester 8980.



Hvad enten De fremstiller

MAGER, HALV eller HELFED

bør De bruge **B. & T. KRISTAL-LØBE,**
der gi'r Dem størst Udbytte.

...Erfaringen har sagt det.

Deres Forhandler
har den.

Blauenfeldt & Tvede,
København L.

Vi har
ratio-
naliseret
Fabrika-
tionen
af

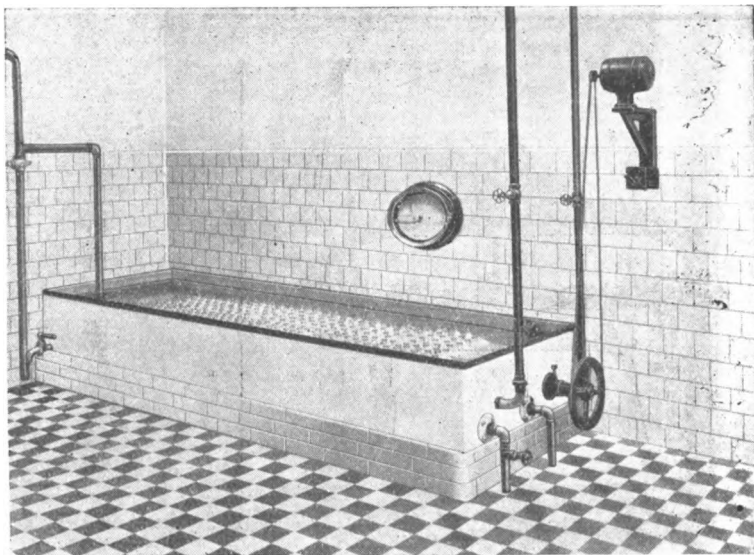


Fig. 1175. Type FL.

Langtidspasteuriseringsanlæg til Flaskemælk!

Vi kan derfor levere Dem Flaskepasteuriseringsanlæg i en gennemtænkt og velkonstrueret Udførelse til **ganske billige Priser**.

Silkeborg Flaske-mælkspasteur er forsynet med en særlig Vandfordelingsanordning, som bevirker, at **Mælken opvarmes ens i alle Flasker**.

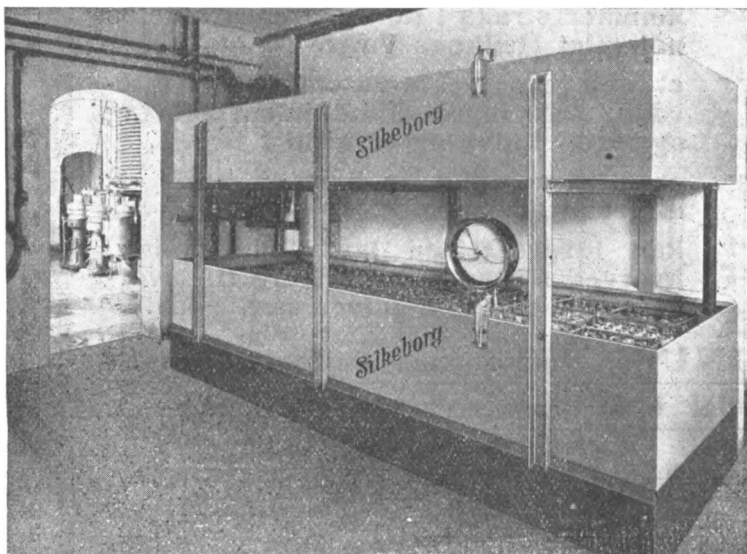
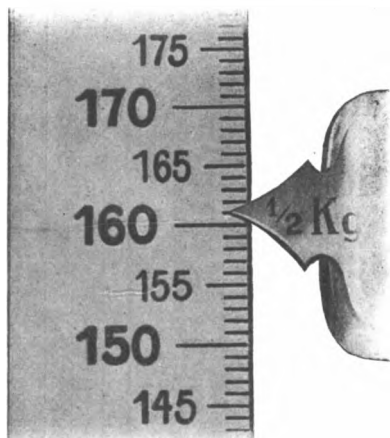
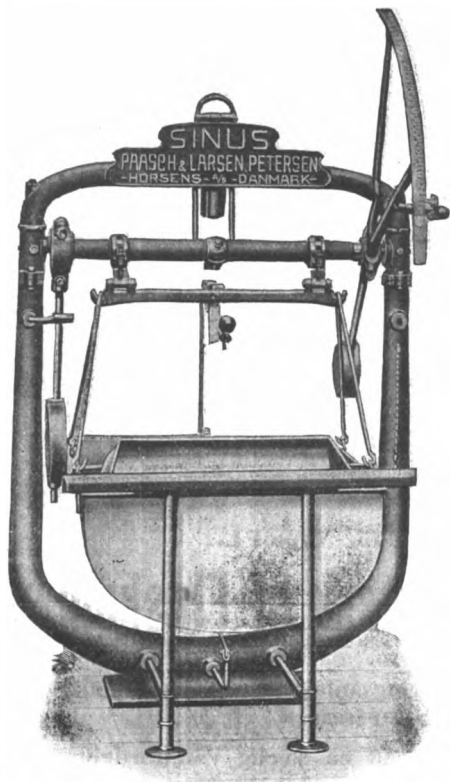


Fig. 1205. Type FL.

Selv under vanskelige Pladsforhold kan vi montere Flaskepasteuriseringsanlæg.

Send derfor Deres Forespørgsel til

Silkeborg!



Et Stykke af Skalaen i naturlig Størrelse.

„SINUS“

med

selvvirkende Bremse.

»SINUS«

kommer straks i Ro og angiver aldeles nøjagtigt Mælkens Vægt.

»SINUS«

er den mest enkle automatiske Netto-vægt, har ingen Tandhjulsoverføring og ingen Knive og er altid i Orden.

»SINUS«

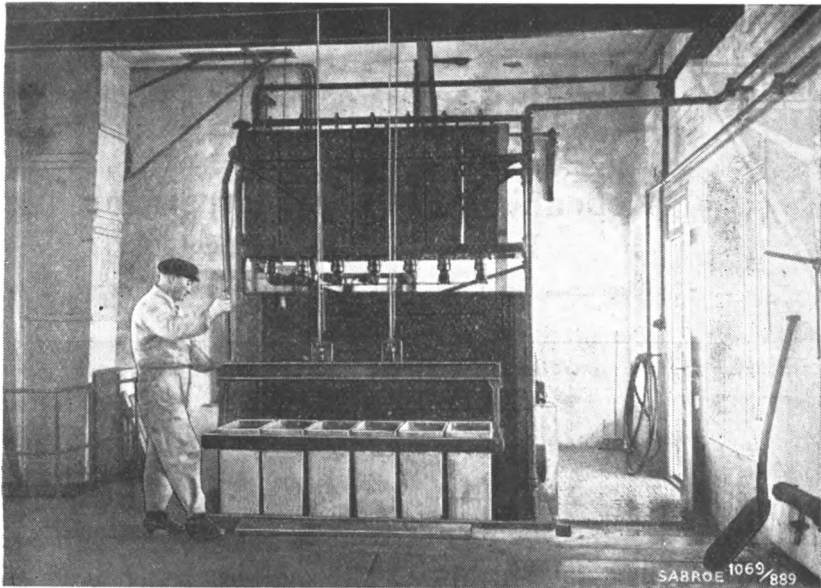
er altid nøjagtig og fintrækkende og er let at aflæse.

»SINUS«

kan leveres med lav Model Stativ, hvorved Afstanden fra Gulv til Overkant af Vejekasse bliver særlig lav.

Ældre »SINUS« Vægte kan omforandres til nyeste Model ved Paasætning af ny Overdel.

PAASCH & LARSEN, PETERSEN^{A/S}
Horsens — Odense — Roskilde — Skive



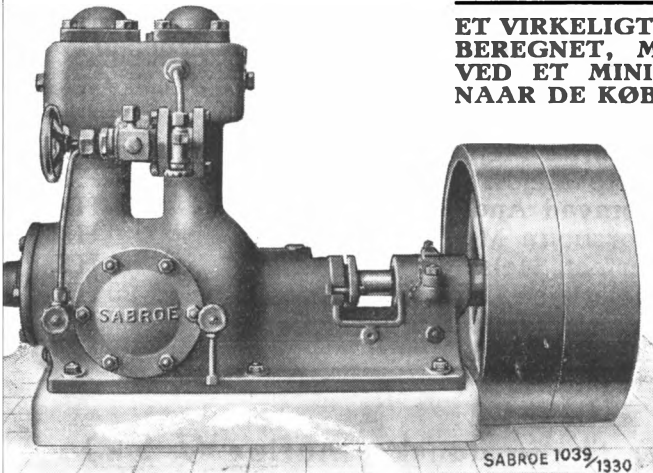
**A ESBJERG KLARISVÆRK SOM HAR 2 STK.
CYLINDREDE SABROE KOMPRESSORER
MED YDEEVNE AF 100 TONS IS PR. DAG.**

SABROE ISVÆRKER

TIL FREMSTILLING AF KRYSTALIS ELLER MAT-IS
SCREME, OG ISPINDEFRYSERE

DE FAAR:

**ET VIRKELIGT GODT ANLÆG, RIGTIGT
BEREGNET, MED RIGELIG YDEEVNE
VED ET MINIMALT KRAFTFORBRUG,
NAAR DE KØBER HOS**



SABROE

A/S THOMAS THS. SABROE & Co.

AARHUS

TLF. 370 · STAT. 73

**INGENIØRBESØG OG
TILBUD GRATIS PAA
— FORLANGENDE —**

20.000 KAL. AMMONIAK-KOMPRESSOR TYPE S.

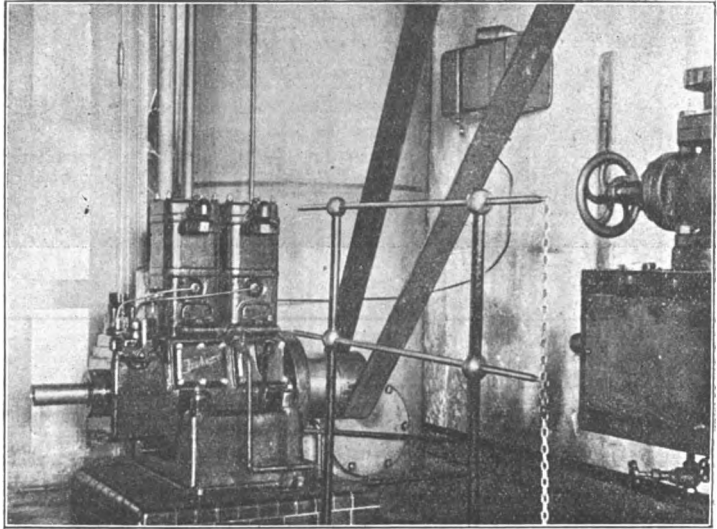


JUNKERS-DIESEL

Københavns Maskinforretning A/S
Fælledvej 16, København N.

Telegram-Adresse: Maskiner.

Telefon Central 6792.



DAMVAD ANDELSMEJERI
20 HK. Junkers Diesel.

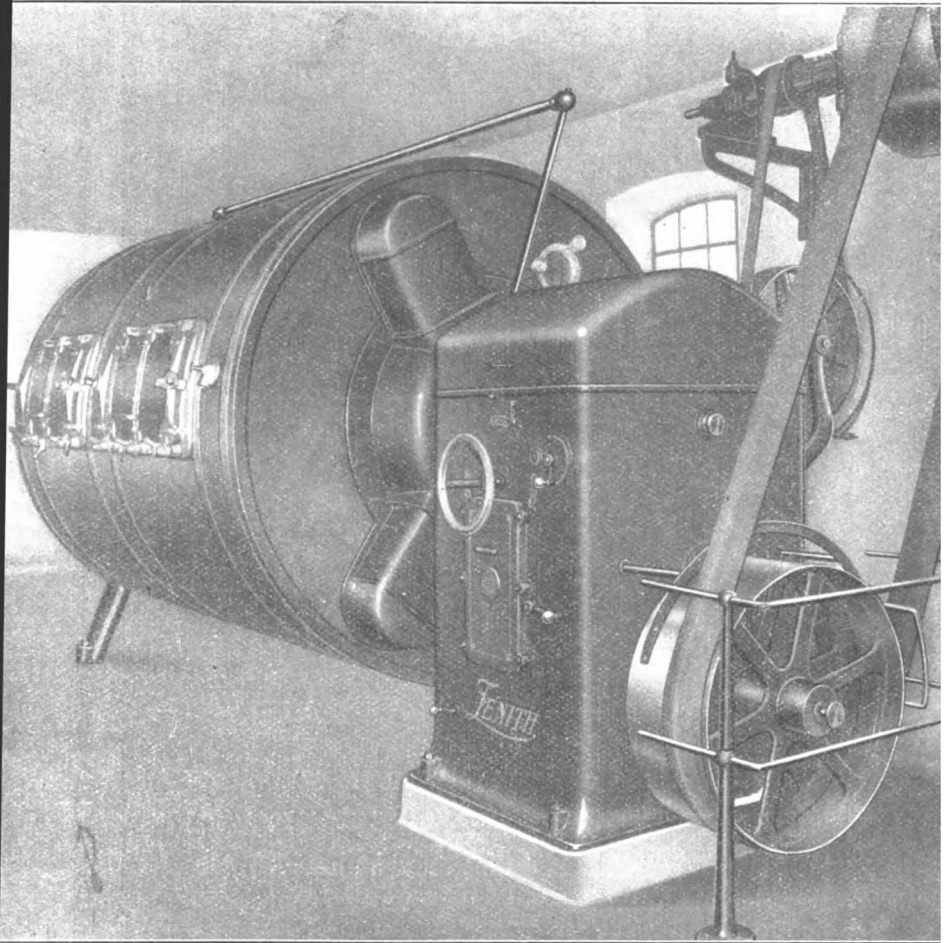
Mindste Plads. Ingen Rystelser. Største Økonomi.

Opstillet i:	Jægersborg Alle Mejeri	20 HK
	Ballerup Mejeri	50 HK
	Nexø Mejeri	20 HK
	Damvad Andelsmejeri	20 HK
	Hørsholm Mælkeforsyning	10 HK
	Perfect, Helsingør	10 HK
	Mejeriejer Dam, Ø. Ulslev Mejeri ..	20 HK
	Vestsjællands Margarinefabrik	50 HK
	Stubbekøbing Mejeri	20 HK
	etc.	

(70)

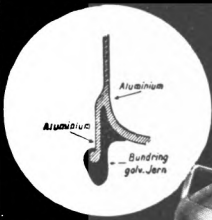
Leverandør til den danske Marine (7 Stk.)

„Zenith“

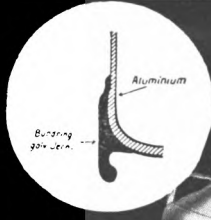


Staar De for Anskaffelse af Kærneælter,
Forlang da Oplysning om, hvilke Fordele vort Fabrikat
byder Dem.

BUAAS
MEJERIMASKINFABRIKER
AALBORG



FLINT



TRIFOL

FLINT OG TRIFOL

er de bedste og i det lange Løb de billigste Spande.

Aluminium er Fremtidens Materiale. I hærdet (haardvalset) Tilstand er det uhyre stærkt, og da det altid er nemt at holde rent og ikke ruster, er Aluminium ubetinget det bedste for Mælken.

FLINT og TRIFOL fremstilles af hærdet Aluminium efter samme patenterede Metode — Resultater af 25 Aars Arbejde og Erfaring.

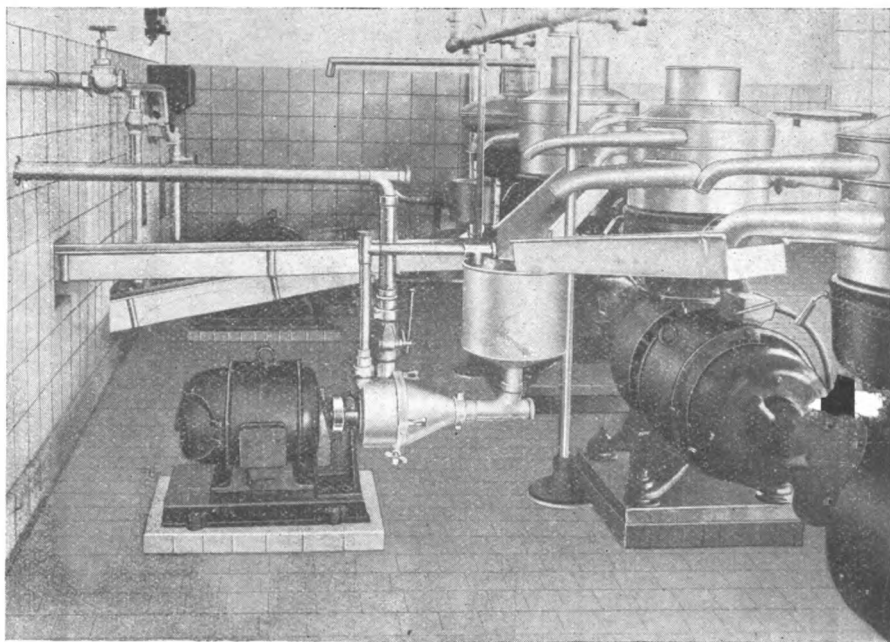


DANSK ALUMINIUM INDUSTRI A/S

VESTERPORT, Indgang Meldahls-gade 5, KØBENHAVN V.
Telf. C. 1467. Telegr.: Trefoil. Vare=Adr.: Kobenhavns Godsbanegaard.

Med vor nye skumdæmpende Mælkepumpe

»DEFOMA«



er der opnaaet hidtil usete Resultater
med Hensyn til Skumdæmpning.

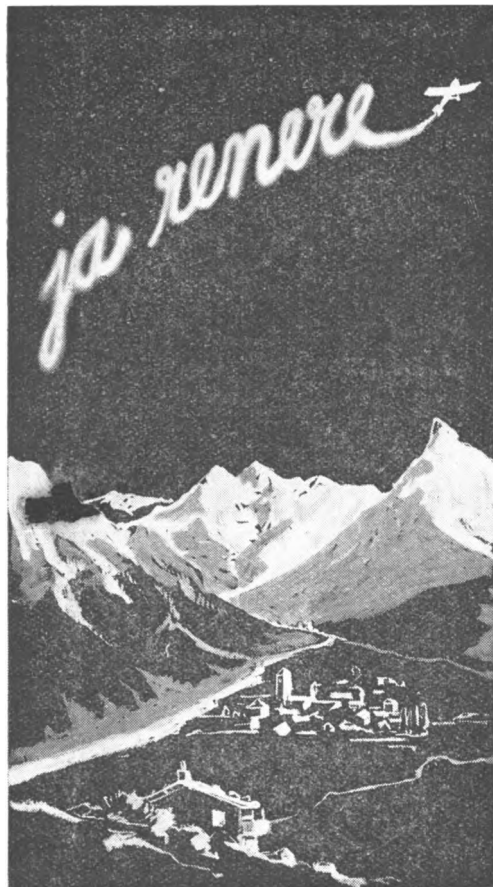
Maskinfabriken Rannie A/s
Tycho Brahes Alle 35-37, København S.

Telefon: Central 2571.



Telegram: Rannieverk.

RENT OG HVIDT SOM BJERGENES SNE

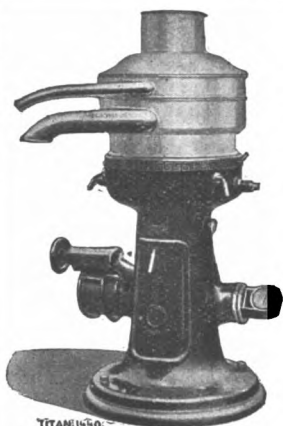


*Faas hos Deres Forhandler
eller fra*

1/3 CHRISTIANSHOLMS FABRIKER

**STERLING
SMØRSALT**

NYHAVN 4 · KØBENHAVN K · CENTRAL 196



TITAN 1350.

**CENTRIFUGE
FABRIKATIONENS
TRIUMF**

er



CENTRIFUGEN

**HØJESTE KVALITET
RINGE OLIË- OG
KRAFTFORBRUG
BEDSTE
RENSKUMNING
STØRSTE
SMØRUDBYTTE**

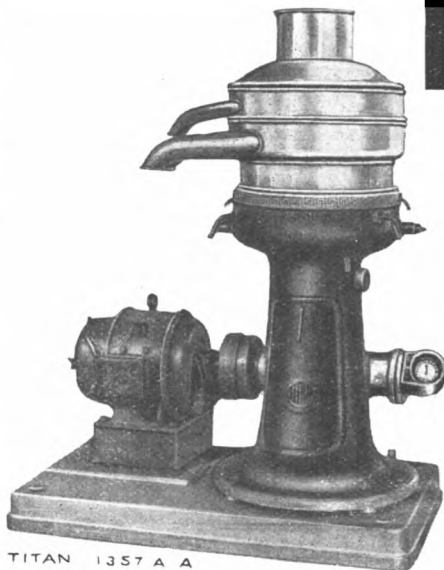
///

**ENESTE DANSKE
CENTRIFUGE**

///

**A/S TITAN
København N.**

Tagensvej 86. Telef. Central 6131.



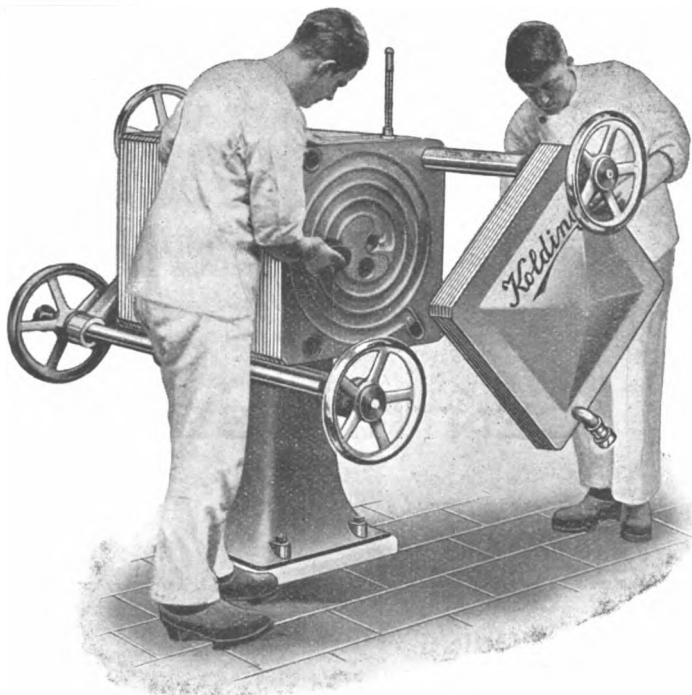
TITAN 1357 A A

I *Kolding* Pladepasteur

afluftes Mælken i et særligt Afluftningsrum
inden

Pasteuriseringen.

Derfor ingen Paabrænding.



Sikkerhedsrillen udelukker, at den raa Mælk
blandes med den pasteuriserede Mælk.

Let Adskillelse. ————— **Bekvem Rengøring.**

Ringø Kraftforbrug.

(68)

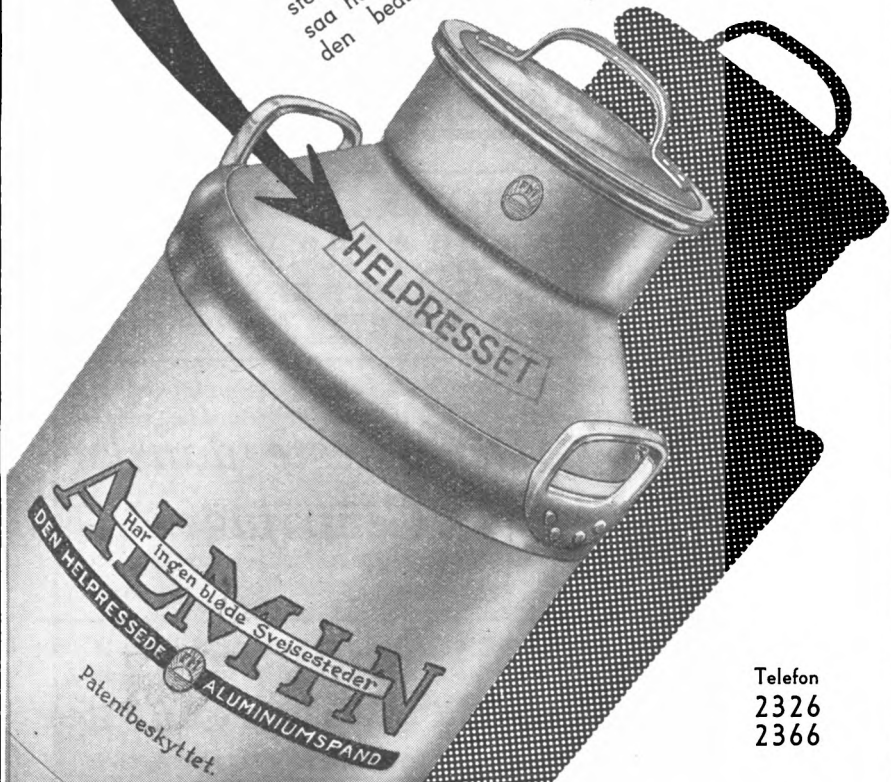
DE DANSKE MEJERIERS MASKINFABRIK

•A•M•B•A•

Deres GARANTI ALUMIN

Den helpressede Aluminiumspand er fremstillet af een eneste Plade uden Sammenføjinger og uden blødgørende Varmebehandlinger. Overbevis Dem om, at Ordet „Helpressede“ er stempelt i den Spand. De køber, saa har De Garanti for at faa den bedste Aluminiumspand.

PATENTBESKYTTET



Telefon
2326
2366

ENEFABRIKANTER :
FREDERIKSBERG-METALVAREFABRIK
KØBENHAVN F.

FLORA DANICA
S M Ø R F A R V E
 TIL FINESTE DANSK SMØR

(44)

*Det bedste
 er det billigste i Brug!*

Køb derfor Deres Koste og Børstevarer fra

EJBY BØRSTE- & KOSTEFABRIK.

(45)

FILTER-BOREBRØNDE.

Patentfiltere og egne Systemer
 (10 Aars betryggende Garanti).

N. J. NIELSEN, ENTREPRENØR (47)

Hans Tausensgade 11, Odense, Telefon 1131
 Aarslev St., Telefon Aarslev 49



*Den eneste danske
 Centrifuge.*

(48)

Artesisk Brøndboring.
Borebrønde med Patent-Brøndfilter

Fineste Referencer.

OLAF TERP'S EFTFL.,

K B. Larsen, Ingeniør.

(49)

København N. — Aaboulevard 48. — Telf. Central 6650.



Indtryk fra et Ophold paa et af Verdens største Bymejerier.

Af Mejeribrugskandidat **H. Møller**, p. t. London.

Det paagældende Mejeri, der ses ovenfor, er en Filial af maaske Verdens største Mælkeforretning, United Dairies, Ltd., i London. Man kan danne sig et Begreb om Forretningens Størrelse, naar man hører, at den beskæftiger mere end 20.000 Mennesker, dels i Butiker, Kontorer, Laboratorier og selve Mejerierne og dels i Fabriker for Mejerimaskiner, Spande, Flasker, Ost, Smør, Kondensmælk m. m. Selskabet fremstiller nemlig selv alt, hvad der er Brug for i Driften af selve Mejerierne og de ca. 800 Udsalg i London.

Paa det ovennævnte Mejeri modtages daglig ca. 70.000 gallon Mælk, svarende til ca. 320.000 kg. Det meste af denne Mælk pasteuriseres og tappes paa Flasker; ialt tappes daglig ca. 500.000 Flasker.

Straks efter Malkningen bliver Mælken kølet ned til 5° C., hvorefter den i Spande sendes til et Samlingsdepot, hvor den bliver fyldt i store glasemailede Tanke og i disse sendt ind til Mejerierne i Londons Udkant. Transporten foregaar pr. Bane eller Lastvogn, som vist paa Billederne.

Ved Ankomsten til Mejeriet køles Mælken straks igen ned til 5° C., idet den under Transporten ofte opvarmes et Par Grader. Efter denne Afkøling opbevares Mælken i store emailede Tanke, rummende ca. 20.000 kg hver, indtil den kan behandles.

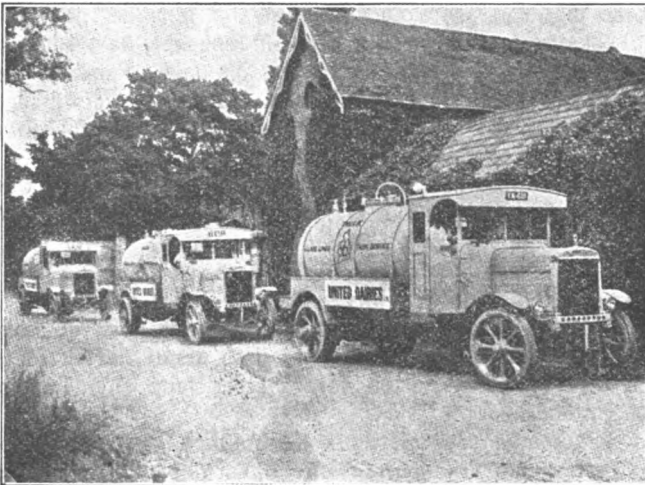
Her anvendes udelukkende Langtidspasteurisering, og denne foregaar i 2 Rum, et for almindelig Mælk og et for Mælk, der er garan-

teret ikke at indeholde mere end 30.000 Bakterier pr. ccm, et Krav, der med den gennemførte Renlighed, der hersker paa disse Gaarde, i Forbindelse med den effektive Afkøling, forholdsvis let lader sig



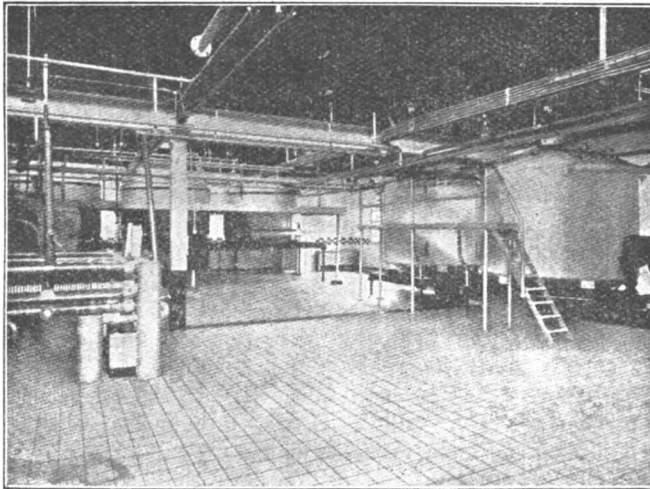
opfylde. Denne Mælk kaldes „Grade A“ og opnaar en lidt højere Pris end den almindelige.

I Afdelingen for almindelig Mælk foregaar Pasteriseringen paa



følgende Maade: Mælken pumpes først gennem en tredelt A. P. V. Pladepasteur og opvarmes herved ved Hjælp af ca. 70^o varmt Vand til 62.5^o C. Efter Pladepasteuren passerer Mælken et Vatfilter med

8 Vatplader, saaledes at kun en ringe Mængde Smuds forbliver i Mælken. Til Trods for, at man opnaaede en bedre Rensning af Mælken ved Brug af Rensecentrifuger, er man gaaet bort fra dette System, da man ønsker at bevare Flødeafsætningsvevnen saa vidt muligt uforringet, og dette lader sig bedre gøre ved Brug af Filtre end ved Rensning med Centrifuger, der virker homogeniserende i ret betydelig Grad. Fra Filtret gaar Mælken op i en af fire emallerede Beholdere, hver rummende 5000 l. Naar en saadan Beholder er fyldt, hvilket tager et Kvarter, henstaar Mælken heri ved 63° i en halv Time under stadig Omrøring, hvorefter Beholderen tømnes, hvilket ligeledes tager et Kvarter, saaledes at Anlægget behandler ca. 20.000 l i Timen.



Disse Beholdere er saa godt isolerede, at det har vist sig unødvendigt at tillede varmt Vand i Dobbeltvæggene for at vedligeholde Temperaturen under den halve Times Henstand. Naar Pasteuriseringen er tilendebragt, gaar Mælken gennem Pladepasteurens Regenerativ- og Køleafdeling og afkøles herved til 5° C.; den opsamles derpaa i to Beholdere, hvori den holdes i stadig Bevægelse. Fra disse Beholdere gaar Mælken til Tappemaskinerne.

For at konstatere, at Mælken under Pasteuriseringen har haft den rette Temperatur, er der saavel paa Pladepasteuren som paa Beholderne anbragt Thermografer, der giver Udslag for mindre end $\frac{1}{2}^{\circ}$ C.

Paa vedføjede Billede ser man i Forgrunden Pladepasteuren, og i Baggrunden ses 3 af de Beholdere, hvori den varme Mælk opbevares. Yderst tilhøjre ses de to Beholdere, hvori den pasteuriserede Mælk henstaar, indtil Tapningen finder Sted.

I Afdelingen for „Grade A“ Mælk opbevares den varme Mælk i en roterende, 6-delt Beholder, medens Opvarmningen og Afkølingen foregaar i et lukket Rørsystem omtrent som et Stassaniseringsapparat, med den Forskel, at Mælken her løber i de inderste Rør.

Fordelen ved en 6-delt Beholder er, at man kan nøjes med at holde Mælken opvarmet i 45 Min., medens man ved Anvendelse af et 4-delt Anlæg maa holde den opvarmet en hel Time, hvilket bevirker, at den faar en noget „pasteuriseret“ Smag, der er mindre fremtrædende, naar der anvendes flerdelte Beholdere.

Paa et andet af United Dairies' Mejerier bruges 8-delte Beholdere, og for Tiden eksperimenteres der med en 12-delt Beholder og en Gloria-pasteur. Ved Anvendelse af en saadan 12-delt Beholder vil man kunne nøjes med at holde Mælken opvarmet i 36 Min., hvilket naturligvis er endnu en Forbedring.

Af Hensyn til den kontinuerlige Drift og den store Mængde Mælk, der skal behandles, er det af stor Vigtighed at sikre sig, at Temperaturen aldrig kommer under 61° C., hvilket er sat som Minimum af de lovgivende Myndigheder, da man ved en lavere Temperatur ikke opnaar tilstrækkelig Nyttetvirkning af Pasteuriseringen. Paa den anden Side maa man ogsaa undgaa at komme væsentlig højere op med Temperaturen end 63° C., da Fedtkuglernes Sammenklæbningsevne i saa Fald hurtigt ødelægges, hvilket giver sig Udslag i en stærkt forringet Flødeafsætning. Rigtigheden heraf viste sig med al ønskelig Tydelighed en Dag under den sidste Varmebølge i England, hvor Temperaturen var 32° C. i Skyggen. Den paagældende Dag var Køleanlægget paa et af Samlingsdepoterne gaaet i Stykker, hvorfor Mælken herfra ved Ankomsten til London havde en Temperatur af 14° C. For nu at være sikker paa, at Mælken ikke skulde blive sur efter Pasteuriseringen, fandt man det formaalstjenligt at pasteurisere ved en Temperatur af lidt over 64° C. (hvilket efter min Mening ikke skulde give en bedre Pasteurisering). Ved den sædvanlige Undersøgelse af Flødeafsætningsevnen viste det sig da ogsaa, at denne Mælk kun afsatte Halvdelen af den normale Flødemængde.

Til at holde Temperaturen indenfor dette Spillerum, 61° — 63° C., hvilket vilde være praktisk talt umuligt ved Haandregulering alene, anvendes en Temperaturkontrol, der bestaar af en Luftkompressor, en Luftbeholder, en Indstillingstavle og en automatisk Regulerventil. Fra Luftbeholderen gaar en Rørledning til Regulerventilen via Indstillings-tavlen. I Forbindelse med Tavlen er en Ventil, der kan aabne eller lukke delvis for Luftgennemgangen i Rørledningen. Denne Ventil styres af et Bourdons Rør ligesom et Visertermometer. Selve Regulerventilen er indrettet saaledes, at den holdes lukket for et vist Lufttryk; formindskes dette, vil Dampens Tryk aabne Ventilen, og Dampen vil strømme ind i Varmtvandsbeholderen. Det Bourdonske Rør er i Berøring med Mælken, netop hvor denne forlader Pladepasteuren. Synker Mælkens Temperatur nu, vil Luftventilen lukkes, hvorved Lufttrykket paa Reguleringsventilen falder, og Dampen bliver i Stand til at strømme ind i Varmtvandsbeholderen. Denne automatiske Regulering kan holde Temperaturen mellem $62\frac{1}{2}^{\circ}$ og 63° C. i ubegrænset Tid, og den er meget driftssikker.

Da Mejeriet arbejder Døgnet rundt, standses hver 6. Time for at rengøre Apparater, Beholdere og Rørledninger. Under Rengøringen

anvendes kogende Vand, Soda og Damp i rigelig Mængde. Man vilde maaske tro, at de emailerede Beholdere ikke taaler store Temperatursvingninger. Imidlertid bruger man her at lede Brine ind i Dobbeltvæggene umiddelbart efter Dampningen; og en saadan Temperaturændring taaler Beholderne udmærket, hvorimod de er ret ømfindelige overfor Stød og Slag.

Til tåpningen af den ca. halve Million Flasker anvendes 12 store Tappemaskiner af omtrent samme Konstruktion som de, der anvendes i danske Mejerier.

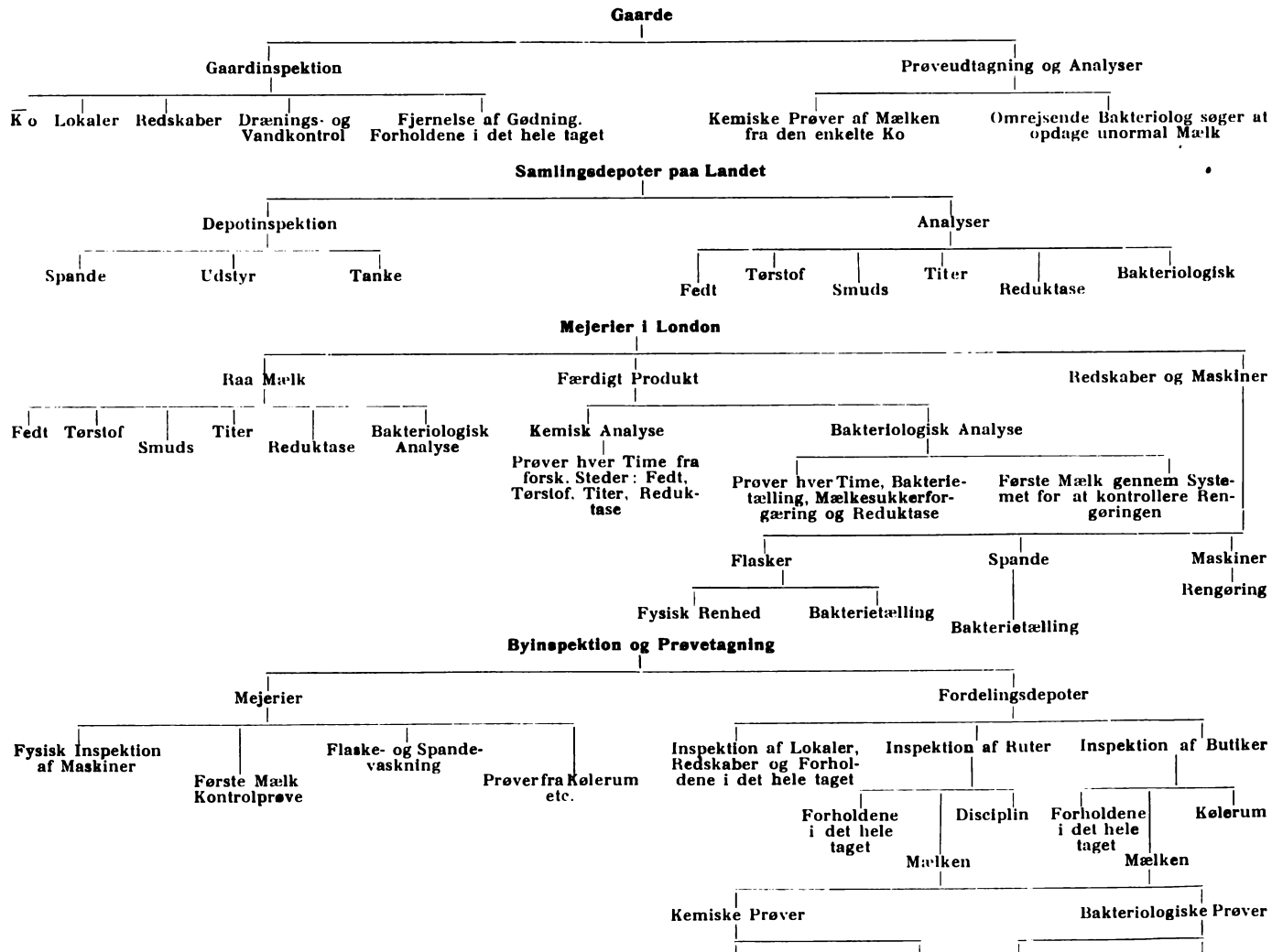
Her anvendes stadig for Størsteparten parafinerede Papskiver til



Flaskerne; kun til den nævnte „Grade A“ Mælk bruges Aluminiumskapsler; men det er Meningen i nær Fremtid at gaa helt over til Brugen heraf. Naar Flaskerne er fyldt, sættes de i Trækasser, hvis Bund og Melletrum er af galvaniseret Staaltraad og saaledes indrettet, at de kan staa ovenpaa hinanden uden at glide, selv under hurtig Transport paa ujævne Veje. Fra Tappemaskinerne gaar Kasserne paa Transportbaand til de ventende Lastvogne, ja helt ind i disse, idet Baandene kan gøres kortere eller længere efter Behag. Lastvognene er indrettet saaledes, at Motoren og Førerhuset kan køre i Byen med en Vogn, medens en anden læsses, idet der hører to Lad eller Kasser til hver Vogn. En saadan Vogn, der er vist paa nedenstaaende Billede, rummer 460 Flaskekasser.

I de kemiske og bakteriologiske Laboratorier føres der en effektiv Kontrol med alt i Mejeriet.

Fra alle Apparater, Beholdere og Tappemaskiner tages hver Time en Prøve af Mælken til kemisk og bakteriologisk Undersøgelse. Den kemiske Undersøgelse omfatter Bestemmelse af Fedt, Tørstof, Vægtfylde, Titer og Smuds. Den bakteriologiske Undersøgelse omfatter



Reduktaseprøve og Bakterietælling efter Pladespredningsmetoden. Der anvendes to forskellige Reduktaseprøver, en almindelig for raa Mælk og en for pasteuriseret Mælk, hvor der anvendes en Temperatur af 63° C. for at beregne Mængden af termofile Bakterier. Ellers anstilles denne Prøve ganske som den almindelige Reduktaseprøve. Reduktionstiden er normalt 8—10 Timer, men kan gaa ned til mindre end 1 Time.

I det kemiske Laboratorium tages der desuden daglig Prøver af Sodaopløsningerne i Flaske- og Kassevaskemaskinerne for at sikre en effektiv og ensartet Rensning.

Fedtbestemmelserne foretages efter Gerbers Metode. Titeren udregnes i pCt. Mælkesyre. Vægtfyldebestemmelserne foretages med Flydevægt. Tørstofmængden beregnes af Fedtprocenten og Vægtfylden.

Den Fløde, der sælges i London, fremstilles gerne paa Samlingsdepoterne paa Landet og sendes derfra i Spande til Mejerierne, hvor den tappes i Papbægre af samme Slags, som anvendes til Icecream. Der sælges kun en Slags Fløde, der indeholder 45 pCt. Fedt.

Derimod sælges der mange forskellige Slags Mælk, for hvilke Sundhedsministeriet har fastsat Maksimumsindhold af Bakterier og Minimumsindhold af Fedt og Tørstof. Minimum for Fedt og Tørstof er ens for al Mælk, nemlig henholdsvis 3.0 pCt. og 8.5 pCt. Den bakteriologiske Standard er vist i nedenstaaende Tabel.

Mælk	Certified	Grade A. raa	Grade A, pasteuriseret	Almindelig, pasteuriseret	Almindelig, raa
Antal Bakterier	Ikke over 30.000 pr. ccm	Ikke over 200.000 pr. ccm	Ikke over 30.000 pr. ccm	Ikke over 100.000 pr. ccm	Ingen Standard
Colibakterier	Ingen Coli i $\frac{1}{10}$ ccm	Ingen Coli i $\frac{1}{100}$ ccm	Ingen Coli i $\frac{1}{10}$ ccm	Ingen Standard	

Foruden disse 5 Slags Mælk sælger United Dairies en pasteuriseret Mælk med 4 pCt. Fedt og samme Bakterieindhold som pasteuriseret „Grade A“.

Naar der sælges saa mange Slags Mælk, beror det paa, at der i en By som London altid er Folk, der kan og vil betale en Overpris for særlig velbehandlet Mælk. Det ideelle vilde selvfølgelig være, at al Mælken var lige saa renlig produceret som „Certified“ Mælk; men det vil vare meget længe, inden man naar saa langt, og indtil da har man jo en god Hjælp i Langtidspasteuriseringen, som man dog ikke bør ophøre at bruge, selv om al Mælken indeholder mindre end 30.000 Bakterier pr. ccm.

Det viste Skema giver et Indtryk af den gennemførte Laboratorie- og Inspektionskontrol, som den er praktiseret i United Dairies, Ltd.

Skummetælksnoteringen og Svinereguleringen.

I sidste Nr. af *Mælkeritidende* skriver Mejerilærer Th. Kirkegaard: Jo mere Smørproduktionens Lønsomhed er truet, desto vigtigere er det at naa en økonomisk Udnyttelse af det fremkomne Biprodukt, Skummetælken,

Da Noteringen paa Skummetælken danner Grundlaget for denne Vares Afregning de fleste Steder, har denne Notering stor Indflydelse paa Mælkeproduktionens Rentabilitet, ja endog paa Mejeribestyrerens Løn, og derfor skulde denne Notering jo i nogen Maade være et rigtig Udtryk for Skummetælakens Værdi. Jeg har i flere Uger forgæves ventet en Opgang i Noteringen, fordi jeg synes, de Faktorer, der danner Grundlaget for Noteringsansættelsen, berettiger til en saadan Opgang. Man har jo nu Aar efter Aar set det Særsyn, at Skummetælke er en Vare, der modsat alle andre Varer, er billig, naar der er lille Tilbud og stor Efterspørgsel, og dyr, naar der er stort Tilbud og lille Efterspørgsel.

For Tiden er Mælkemængden lille, og Foderværdien af Skummetælken regnes fra 2.3 til 3 Øre pr. kg. Hertil kommer for 1500 kg Skummetælke et Svinekort til Værdi ca. 45 Kr., det giver andre 3 Øre pr. kg.

For Leverandørerne har Skummetælken for Tiden en Værdi af 5.5 til 6 Øre pr. kg

Ser vi paa Ostelavningen, saa er Smørnoteringen mindre og Osterpriserne større end sidste Aar, da Skummetælksnoteringen var 2.5 Øre, og hertil kommer saa Vallens Værdi ved Udlevering af Svinekort, ca. 1.5 Øre. Ved Osteproduktionen er Mælkens Værdi altsaa mindre, men synes dog at kunne være ca. 4 Øre pr. kg.

Naar Mælkeproducenterne faar Øjnene op for disse Forhold, vil den Tid snart komme, da Levering af Mælke til Bysalg, Kondensering og industrielle Virksomheder helt vil ophøre. Da vil vor Smørtransport forøges meget stærkt, og Propagandaudvalgets Arbejde vil ikke blive paaskønnet.

At Svinekort udleveres efter Skummetælke, Valle, Skyllevand o. lign. og ikke efter leveret Sødme, mangler vistnok en saglig Begrundelse, men kan være et godt Arbejdsfelt for smarte Forretningsfolk.

Nærværende fremkommer for at søge Oplysning hos rette Vedkommende om nævnte Forhold. Maaske et Samarbejde imellem Mælke-noteringsudvalget og de forskellige Svinereguleringskommissioner kunde give et Resultat eller i det mindste en Forklaring.

Ankær Olesen.

Mejeriet „Victoria“. Sønderlev.

Flaskesorger.

Den af Mejeribestyrer Chr. Matthiesen fremsatte Beklagelse i *Mælkeritidende* for 18. August over den Behandling, det danske Mejeri- brug i Sommer har været udsat for ved i Højsæsonen ikke at kunne fremskaffe de nødvendige Mælkeflasker, kan vi fra alle Sider, hvor der bruges Mælkeflasker, give vor oprigtigste Tilslutning.

De danske Bymejeriers Fællesorganisation forsøgte ved Bistand af De danske Mejeriers Fællesorganisation og Landbrugsraadet at fremskaffe Valuta til Indkøb af tyske og engelske Flasker; men efter en længere Ventetid modtoges følgende Besked fra Valutakontoret: Da det ikke ses, at det ærede Firma har haft Import af Flasker i Aaret 1931, kan der ikke tildeles det Valuta til nævnte Formaal, ydermere da der efter Forespørgsel hos Glasværkerne af disse hævdes, at de nu er leveringsdygtige.

Naar nu De forenede Glasværker har et saadant Monopol paa Levering af Mælkeflasker og desuden har en Toldbeskyttelse paa 7—8 Øre paa en Flaske, skulde man synes, at Mejerierne kunde gøre Krav paa, at Værkerne holdt sig leveringsdygtige ved at have et saa stort Lager, at et eller andet tilstødende Uheld ikke straks sætter en Stopper for Leveringen i flere Uger.

Mejerierne bør ogsaa have Krav paa at faa en Flaske, der i Udførelse og Holdbarhed staar paa Højde med de bedste udenlandske, hvad det altid har skortet paa med de danske Flasker, idet de næsten aldrig passer til Maalet, er daarligt formet og meget skøre, hvad navnlig har været gældende i Sommer, efter at Fabrikationen begyndte igen.

Og som tredie Punkt maa Mejerierne kunne forlange at faa Flaskerne til omtrent samme Pris, som udenlandske koster herhjemme ufortoldet; thi enten er Glasværkerne ikke konkurrencedygtige, eller ogsaa skærer de en alt for glubende Avance paa Mejeribrugets Bekostning.

Bestyrelsen for De danske Bymejeriers Fællesorganisation har drøftet Spørgsmaalet, og der var fuld Enighed om, at man ikke fik nogen fair Behandling af de monopoliserede Glasværker, og at man maatte søge at komme en Vej ud, eventuelt ved Ombytning af Mejeri- produkter for Flasker, eller en energisk Undersøgelse af Rentabiliteten af og Betimeligheden ved, at Mejeribruget opretter sit eget Glasværk.

Chr. Bach,
Mundelstrup.

Dansk Mejeristforenings Livrenteforsikring.

I.

Ved et Møde her i Kredsen forleden drøftede vi blandt andet Livrenteforsikringen og det Forslag, som Ledelsen har i Sinde at fremsætte paa det kommende Repræsentantskabsmøde. Af de mødte

Medlemmer var der ikke en eneste, der var stemt for at ophæve denne Forsikring, tværtimod var alle enige i, at bedre Anbringelse af Penge kendte de ikke.

Jeg siger derfor til alle Medlemmer, og særlig til de valgte Repræsentanter: lad være med at slaa denne Forsikring i Stykker, lad være med at sprede denne smukke Kapital for alle Vinde. For hvor havner Millionen — der er vel ingen Garanti for, at det bliver i Pensionskassen?

Hvor ofte har vi ikke læst Hans Appels Citater af Breve, han modtog fra Medlemmer, der udtalte deres Glæde og Tilfredshed over at faa deres Sparingsskilling udbetalt, og denne Tilfredshed skulde vel ikke blive ringere i disse Tider.

De Medlemmer, der opnaar at blive 60 Aar, kan jo sagtens naa at flytte deres Penge over i Pensionskassen, og dette vil jo være saare naturligt. Ganske vist er Tiderne daarligere; men har vi ikke Lov at haabe, at Aaret 1933 vil blive et Rekordaar i Retning af lave Priser paa Mejeriprodukter, og med bedre Tider kommer der nok igen Indmeldelser i Livrenteforsikringen.

N. D. J. Ravn,

Lindved Andelsmejeri pr. Vejle.

II.

Det var unægtelig en Overraskelse at læse Mejeribestyrer C. O. Vedstedes Artikel i sidste Nummer af *Mælkeritidende*, der i en Hovedsum fremstiller mig (og Bestyrelsen) som Ødelægger af Livrenteforsikringen til Fordel for Pensionskassen.

Skønt det er smigrende for mig at blive sidestillet med Jens P. Justesen som Medansvarshavende for Pensionskassens Tilblivelse, saa forekommer det mig, at Vedsted her har opgivet fejl Adresse, thi Pensionskassen er dog lovlig oprettet efter lovlig Indvarsling af Delegeretmødet og lovlig Vedtagelse af de lovlig valgte Delegerede.

Endvidere bebrejder Vedsted os, at vi i det hele taget har stillet Forslaget uden at afvente Ændringsforslag ude fra Kredsene. Jeg maa heroverfor mene, at Bestyrelsen netop ude fra havde modtaget et Vink om at tage Spørgsmaalet op til Overvejelse, thi:

1) er der ikke modtaget Indmeldelse af Mejeribestyrere i de sidste to Aar,

2) har Medlemmer spurgt, om de kunde faa deres Tilgodehavende overført til Pensionskassen før det fyldte 60. Aar, og

3) begyndte Medlemmerne over 60 Aar at flytte deres Tilgodehavende.

Det forekommer mig, at det rettelig turde anerkendes, at Bestyrelsen ud fra disse Kendsgerninger ved sit Forslag stiller Medlemmerne frit, saa de kan vælge mellem at blive staaende i Livrenteforsikringen eller faar Raadighed over deres opsparede Tilgodehavende for dermed at „drøje“ Pensionsbeløbet.

Men jeg forstaar jo godt, at naar C. O. Vedsted har grebet Pennen, da er det for at give Pensionsordningen et velment Spark, og han stadfæster derved det grimme Ord, at „Hensigten helliger Midlet“.

Jeg vilde sætte Pris paa at faa at vide, hvorfra Vedsted har Oplysninger om min Forkærlighed for den tvungne Kapitalopsparring og min Bistand ved Jens P. Justesens Barnepige-Arbejde.

Thi slutter Vedsted det af min Artikel i Nr. 31, hvori jeg ganske rigtig skriver: „Pensionskassen er en forbedret Ud-gave og god Fortsættelse af Livrenteforsikringen“, saa maa jeg igen henvise til den lovlige Vedtagelse af Pensionskassen.

Jeg har været „Dansk Mejeristforening“s Medarbejder siden 1. Juli 1889 og har nøje fulgt Udviklingen af Foreningsarbejdet og set, hvorledes „Understøttelseskassen“ arbejdede sig frem fra en frivillig Begyndelse til en fast Ordning, som har haft en overordentlig stor Betydning gennem Hjælp og Støtte for Mejeribestyrere, baade under deres Virksomhed og særlig efter at de er traadt fra Arbejdet.

Fra første Begyndelse i 1887 har Pensions-Spørgsmaalet staaet paa Dagsordenen, det kan Vedsted faa bekræftet ved at læse *Mælkeritidendes* 46 Aargange. Torben Jensen og jeg har været med i mange resultatløse Forhandlinger, og Spørgsmaalet fik en foreløbig Løsning paa Delegeretmødet i 1907 med Oprettelsen af „Kapital- og Livrenteforsikringen“.

Livrenteforsikringen er altsaa paa en Maade en begyndende Ordning af Pensionssagen, saaledes som det findes udtrykt i Vedtægterne: „Formaalet med Forsikringens Oprettelse er at sikre Mejeribestyrernes Efterladte mod at staa fuldstændig blottede for Midler ved Forsørgerens Død samt at sikre ældre Mejeribestyrere en opsparet Livrente ved deres Afgang fra Mejerigerningen.“

Saa langt naaede man i de første 20 Aar. At Pensions-Spørgsmaalet derefter i 25 Aar gennem mange og ofte bitre Forhandlinger klarede sig af til en Ordning, som den er formet i Vedtægter for „Dansk Mejeristforenings Pensionskasse“ af 1932, kan jeg kun anerkende som værende i sin gode historiske Orden.

At der maatte 45 Aars Forhandlinger til, skyldtes bl. a., at der var mange inden for Dansk Mejeristforening, som ventede, at Mejeriforeningerne eller de enkelte Mejerier vilde medvirke til en Pensionsordning. Dette lærte Tiden os imidlertid at være et forfængeligt Haab, men i det Sted opnaaede „Barnepigen“ Jens P. Justesen at faa gennemført Lønadskillelsen og en Lønordning, som muliggjorde, at Mejeribestyrerne kunde staa paa egne Ben i Pensions-Spørgsmaalet.

Med mine Oplevelser i Understøttelseskassens, Livrenteforsikringens, Enkepensionskassens og Pensionskassens Fremstaaen og Udforminger er jeg kommen til den Opfattelse, at Tid efter anden vil Pensionskassen afløse Livrenteforsikringen, og derfor har jeg været med til at stille Forslag baade om en Ændring af Lovene og om at forkorte den Tid, hvori Livrenteforsikringen skal fortsætte sin Virksomhed.

Til Slut blot dette, at det jo fuldstændig staaer i Livrenteforsikrings-Medlemmernes egen Haand, om Bestyrelsens Forslag skal blive til Lov, og det glæder mig at se, at C. O. Vedsted dog kan give den

Tilføjelse sin Tilslutning, at Medlemmerne stilles frit i Spørgsmaalet om at faa deres Tilgodehavende overført til Pensionskassen, inden de er fyldt 60 Aar; thi dette er absolut Hovedsagen i Aar.

Skovvang ved Hjallesø, d. 3. September 1933.

Hans Appel.

Svar til Hr. J. Madsen og Hr. Anthon Christensen.

I *Mælkeritidende* for 1. September har Formanden for Glud Mejeri og Formanden for Midtjydsk Mejeriforening et Svar til mig angaaende Forligsmødet i Glud.

Jeg betragter de to Herrers Fremfærd for fuldstændig misvisende og ubegrundet, idet jeg ikke har sagt, at de fremførte Grunde var tilstrækkelige. Endvidere var jeg afskaaret fra at „spørge om flere“, da Hr. Madsen kun vilde beskæftige sig med den senere Tids Møder og Afstemninger. Iøvrigt kan det næppe betragtes for at være min Fejl, naar Hr. Madsen ikke fortalte os disse flere Grunde.

Angaaende Udtalelsen skal jeg bemærke, at De refererer den ikke rigtigt og anvender den i en ganske anden Retning, end det var min Tanke med den.

Men det Bidrag, Formanden for Midtjydsk Mejeriforening yder, er alligevel det, der forbavser mig mest.

Den 4. August holdt Mejeristforeningen Medlemsmøde, og der valgtes jeg til at møde paa Foreningens Vegne i Glud. Paa dette Medlemsmøde aftalte vi endvidere, at dersom der ikke opnaaedes et tilfredsstillende Resultat paa Forligsmødet, skulde der indkaldes til et nyt Medlemsmøde, hvor Sagen skulde drøftes. Alt dette vidste Mejeriforeningensformanden god Besked med inden Forligsmødet.

Inden Anthon Christensen og jeg skiltes efter Forligsmødet den 9. August, aftalte vi, at han skulde møde for at overvære det Medlemsmøde, som Horsens Egnens Mejeristforening i Henhold til tidligere skulde afholde for at tage Stilling til dette ene, om Sagen i Glud skulde føres videre eller ikke.

Anthon Christensen kom og overværede Mødet, og han havde intet at bemærke til mit Referat af Forligsmødet. Efter dette maa jeg gaa ud fra, at jeg paa tilstrækkelig tydelig Maade har gjort Anthon Christensen bekendt med, at Sagen skulde føres videre, og hans Oplysninger til Glud Mejeris Bestyrelse er saaledes fejlagtige.

Iøvrigt vil jeg til denne Sag bemærke, at jeg har handlet paa den Forenings Vegne, som jeg er Formand for, og jeg har søgt at gøre det saaledes, som jeg forstaar har været dens Medlemmers Ønske,

og jeg finder, at det havde været nok saa pænt, om de to Formænd havde undladt at anslaa den personlige Tone, som gaar igennem deres Svar til mig i *Mælkeritidende* for 1. September.

A. Chr. Ovesen,
Krongaard, Løsning.

Lønninger.

I Henhold til en Notits i sidste *Mælkeritidende* mener Sydafrika ikke, at det kan betale sig at producere Smør til Eksport, fordi man ikke mener at kunne konkurrere bl. a. med de lave Lønninger, der betales paa de danske Smørmejerier.

Man kan naturligvis i dette Tilfælde kun forstaa det som en Henvisning til Lønningerne paa de danske Smørmejerier, og ikke til det danske Lønniveau i Almindelighed, idet dette jo ingen Betydning har i dette Tilfælde.

J. A. J. vil imidlertid have Afrikanerne til at tro, at de ingen Kendskab har til Lønningerne paa de danske Smørmejerier, og han vil have baade dem og *Mælkeritidendes* Læsere til at tro, at intet Land i Europa betaler deres Mejeriarbejdere saa høje Lønninger som de danske Smørmejerier. J. A. J. har sikkert intet Kendskab til de faktiske Forhold. Jeg har arbejdet som Smørmejerist i flere Lande og har aldrig selv faaet eller hørt om andre Smørmejerister, der havde lavere Løn end Smørmejerister i Danmark.

Meget passende staar Maanedslønnen for Mejerister opført lige under J. A. J.s Notits, lad os se lidt paa den. I 1. Lønningsklasse faar en Mejerist for 30 Dages Arbejde 153.00 Kr. eller ca. 5 Kr. daglig, i 2. Lønningsklasse faar han end ikke 4 Kr. om Dagen.

Til Sammenligning tjener, at en Slagteriarbejder eller en hvilken som helst anden tarifmæssig lønnet Fabriksarbejder eller Haandværkersvend tjener ca. det dobbelte. Nej — J. A. J. skal have Ret i, at Lønningerne i Danmark hører til de højeste i Europa; men han skal ogsaa give Sydafrika Ret i, at Lønningerne paa de danske Smørmejerier er unormalt lave i Sammenligning med andre Fags Lønninger, og det er jo det, de mener med de unormale lave Lønninger.

L. N.

Hovedbestyrelsesmøde

afholdes Torsdag den 14. September, Kl. 19, i Fyns Forsamlingshus i Odense.

Foreningsraadmøde

afholdes Fredag den 15. September, Kl. 8¹/₂ Formiddag, i Fyns Forsamlingshus i Odense.

Kredsformændene bedes betragte denne Meddelelse som Indvarsling til Mødet.

Dødsfald.

Fhv. Mejeribestyrer paa Druebro pr. Thureby, *R. S. Madsen*, er pludselig i en Alder af 55 Aar afgaaet ved Døden, ramt af et Hjerteslag. Madsen kom som Bestyrer til Druebro 1902, og efter godt 30 Aars Tjeneste trak han sig tilbage fra Mejerigerningen sidste Efteraar og flyttede sammen med sin Hustru ind i en Villa, han havde ladet opføre nær ved Mejeriet. Madsen var en interesseret Mand, hvis Evner og Dygtighed blev taget i Brug ogsaa uden for Mejeriet — han var saaledes ved sin Død Formand for Menighedsraadet og Regnskabsfører for Brugsforeningen.

Jordfæstelsen fandt Sted den 2. September. Som Ven af Huset talte Pastor *Krebs Lange* i Hjemmet. Baaren førtes derefter til Dalby Kirke, der var fyldt til sidste Plads. Her talte Pastor *Nissen* og den tidligere Præst, Pastor *Münster*, varmt og inderligt over den Afdøde. Seks Mejeribestyrere fra Kredsen bar Baaren til Graven, hvor Pastor *Nissen* forrettede Jordpaakastelsen, og *Madsens* ældste Søn takkede for Deltagelsen.

En god Kollega, en brav Personlighed er gaaet bort. Ære være hans Minde.

N. J.

Fra Amtskredsene.

Bornholms Mejeristforening afholdt den 9. August sin aarlige Generalforsamling i Almindingen.

Formanden bød velkommen og udtalte nogle Mindeord om afdøde Grosserer *Stilling Andersen*, som havde haft stor Betydning for dansk Mejeribrug og havde i sin Tid besøgt Bornholm ret ofte. Ære være hans Minde!

Formanden aflagde Beretning og Regnskab, der godkendtes.

Ved Forhandling om Virksomheden i det kommende Aar vedtoges det at fortsætte med 6 Bøtteudstillinger, hvor Undermejeristerne deltager i Bedømmelserne.

Til Bestyrelsen valgtes *Andersen*, *Godthaab*, da *Thuesen*, *Dybdal*, bestemt nægtede at modtage Genvalg. Formanden udtalte en Tak til *Thuesen* for hans Arbejde i Mejeristforeningen.

Til Revisorer genvalgtes *Hansen*, *Lobbæk*, og *Christoffersen*, *Nyker*.

Til Forligsmand genvalgtes fhv. Bestyrer *Bidstrup*, *Aakirkeby*, med *Andersen*, *Gadeby*, som Suppleant.

Til Repræsentant for Ulykkesforsikringen genvalgtes *Koefoed*, *Bøsthøj*.

Til Repræsentant for Livrenteforsikringen valgtes *Schmidt*, *Brodal*.

Til Delegerede er valgt *Andersen*, *Broholm*, *Andersen*, *Gadeby*, *Bidstrup*, *Pedersker*, samt Formanden. Suppleanter: *Christoffersen*, *Nyker*, *Christoffersen*, *Bjørnedal*, og *Due*, *Bækkedal*.

Under Eventuelt forhandles om Foreningens Anliggender, særlig angaaende Bøtternes Ensartethed til Udstillingerne.

Schmidt, Brodal, genvalgtes til Formand.

J. H. Schmidt.

Sorø Amts Mejeristforening. Foruden de tidligere nævnte Delegerede er valgt *Bruun*, Rude, medens *Hansen*, Stillinge, er valgt som Stedfortræder.

Blandt de Mejerier, der ikke har haft under 10 Points ved nogen Udstilling, er ogsaa *Hyllinge*.

Osteudførselen

har i 4 Ugers Perioden $31/7-27/8$ 1933 været:

	Ialt kg	Deraf til Tyskland kg	til England kg
$31/7-6/8$	35.000	24.000	2.000
$7/8-13/8$	27.000	14.000	2.000
$14/8-20/8$	153.000	128.000	3.000
$21/8-27/8$	185.000	171.000	6.000
	Ialt 400.000 kg	337.000 kg	13.000 kg

I forrige 4 Ugers Periode var de tilsvarende Tal:

633.000 kg 586.000 kg 16.000 kg

Fra Udlandet.

De ultraviolette Straalers velgørende Indflydelse paa svagelige Børn har ansporet Videnskaben til ogsaa at undersøge disse Straalers Indvirkning paa Mælken, med hvilke Børnene ernæres, og det har vist sig, at den bestraaede Mælk udvirker en saa gunstig Indflydelse paa Børn med rakistisk (engelsk) Syge, saa at der i engelske Børnehospitaler nu anvendes Mælk, der er behandlet med de ultraviolette Straaler. Denne Mælk kan ogsaa faas til Brug i de private Hjem. *J. A. J.*

Tysklands Mælkeproduktion stigende. Ifølge en af det tyske Tidsskrift „Wirtschaft und Statistik“ udarbejdet Opgørelse over den tyske Mælkeproduktions Størrelse og Anvendelse er der i den senere Tid foregaaet en stadig Stigning i den af Mejerierne modtagne Mælke-mængde. Stigningen udgør f. Eks. for April Maaned i Aar 8.9 pCt. sammenlignet med samme Maaned 1932. Til Trods for den forøgede Mælkeproduktion er Forbruget af Mælk til direkte Konsum stærkt faldende og laa for Aaret 1932 ca. 10 pCt. under Forbruget i 1931. Denne Udvikling har fortsat sig i indeværende Aar og med særlig Styrke i de større Byer, i Berlin er Forbruget saaledes faldet 14.2 pCt., i Hansestæderne 12.3 pCt. og i Baden 13.5 pCt. fra April Maaned i Fjor til samme Maaned i Aar.

Gennem den større Mælkeproduktion og det faldende Forbrug er der blevet en forøget Mælkemængde til Raadighed for Smørproduktionen, som da ogsaa er steget med ikke mindre end 16 pCt. sammenlignet med April Maaned i Fjor. M. P.

Forskelligt.

Fyns Mejeriforening afholder ekstraordinært Repræsentantmøde Fredag den 22. September, Kl. 13.30, i Fyns Forsamlingshus i Odense. Ved Mødet vil Formanden, Gaardejer *Rasmus Nielsen*, Slæbækgaard, fremsætte nogle indledende Bemærkninger om den foreliggende Situation. Endvidere vil der blive Forhandling om Mejeriernes fortsatte Tuberkulosebekæmpelse, og som Afslutning paa Mødet vil Landbrugs-lærer *Aksel Nielsen*, Næsgaard, tale om *Yverlidelsers Indvirkning paa Mælken og nyere Midler til Paavisning deraf.*

Spørgkortet angaaende Folkeholdet bedes omgaaende udfyldt og ndsendt til Kredsformanden.

Fra Hjem og Virke.

Vedersø ny Mejeri, Ulfborg, har valgt Mejerist *Poul Gotfred Jensen*, Christianslund Mejeri, Videbæk, til Bestyrer fra 1. Oktober d. A.

Engvejle Mejeri, Skals, har valgt Mejeribestyrer *H. A. Sørensen*, Randlev, til Bestyrer fra 1. November d. A.

Gadeby Andelsmejeri, Østermarie, har valgt Mejeribrugskandidat *Alfred Andersen*, tidligere Mejeriejer i Roskilde, til Bestyrer fra 1. Oktober 1933. Den ny Bestyrer er Søn af Mejeribestyrer *Tylvad Andersen*, der har været Bestyrer af Gadeby Mejeri siden 1888.

Tylvad Andersen fortsætter som Bestyrer af Bornholms Laane- og Diskontobanks Afdeling i Østermarie, som han siden 1927 har været beskæftiget ved. Dette er det 3. Bestyrerskifte paa Bornholm i Løbet af de sidste Par Aar, hvor Sønnen har overtaget Mejeribestyrerpladsen efter Faderen, idet Mejeribrugskandidat Kai Bidstrup den 1. April 1932 fik Pladsen efter sin Far, Ludvig Bidstrup, som var Bestyrer af Pedersker Mejeri fra 1890. Ludvig Bidstrup, der nu bor i Aakirkeby, fylder 70 Aar den 18. December. Den 1. Januar 1931 overtog ligeledes Mejerist Johannes Due Pladsen paa Mejeriet Bækkedal efter sin Fader, Anders Due, som havde været Bestyrer af Mejeriet Bækkedal siden 1896. Anders Due bor nu i Neksø. S.

Markedsberetninger.

Smørmarkedet.

Som Følge af yderligere Nedgang i Afskibningerne fra Kolonierne har Markedet i England udviklet sig meget fast, og der har i den forløbne Uge været en fortsat stærk Efterspørgsel efter dansk Smør. Priserne er i Ugens Løb steget til omkring 95/—96/—, og Noteringen vil derfor i Morgen kunne forhøjes til ca. Kr. 200.—. Ogsaa Kølehussmørret har der været livlig Afsætning af, og med aftagende Produktion overalt paa Kontinentet bedømmes Stillingen fremdeles gunstigt. — Frankrig har for September udstedt Indførselstilladelse for ca. 18.000 Dritler, hvoraf Leveringen for en stor Del er overdraget Holland og Østrig imod Aftagelse af Varer fra Frankrig — hovedsagelig Korn — til tilsvarende Værdi.

Smørduførsten

har i Ugen 28. August—3. September udgjort 2.932 200 kg, heraf til:

	England	Tyskland	Belgien	Frankrig	Lande udenf. Europa
	2.526.500	325.700	71.300	1.400	7.100
Forrige Uge:	2.426.700	286.500	60.100	1.300	1.900

Ostemarkedet.

Det hollandske Ostemarked. (Leeuwarden, 2. September 1933.)

Det er længe siden, at der er berettet om en saa god Handel i Bodegraven, som det er Tilfældet i denne Uge, og man regner med Bedring i Priserne. — I det store Hele viste Priserne endnu ingen særlige Ændringer, kun for de bedste Kvaliteter var de opnaaede Priser delvis noget højere. — Fuldfede Gouda strammedes op til 54 Gylden og nordhollandske Edamer solgtes til 39 Gylden. — I Friesland var Handelen endnu rolig, medens Noteringerne forblev omtrent uforandrede. — 40+ Ost opnaaede 34 Gylden, 30+ 27 Gylden og 20+ 20 Gylden. — Man venter almindelig Stigning i Priserne.

Det tyske Ostemarked. (Hamborg, 2. September 1933.)

Det tyske Tilsitermarked er for Tiden i høj Grad præget af Uklarhed, idet der baade gør sig Forhold gældende, som man maa formode kan have gunstig Indflydelse paa Markedets Udvikling, ligesom Faktorer i modsat Retning ogsaa kan konstateres. Paa den ene Side taler meget for, at Juli- og August-Ostene vil indbringe betydelig højere Priser, end de for Tiden i Handelen værende Partier, hvoraf kun ringe Dele kan betegnes som virkelig smuk Vare. Paa den anden Side vil Forbruget i Tilsiter fremdeles ikke rigtig forbedres, hvilket jo trods alt er den første Betingelse for en Bedring i Prisniveauet. — Forretningen i dansk Gouda Ost var forholdsvis god, saa at Priserne for disse Sorter kunde fæstnes yderligere.

Dansk Gouda 20+	noteredes til	85—95	Rchs. M. pr. 100 kg.
— — 30+	—	100—110	— —
— — 45+	—	115—130	— —

Produktionspris.

Naar der regnes med sidste Uges Smørpris og Skummetmælksnotering, og der anvendes 1.50 pCt. Fedt i Mælkeblandingen og 12 kg Mælk pr. kg salgsfærdig Ost, er Produktionsprisen for 30+ Ost 62.6 Øre pr. kg.

Naar der anvendes 0.9 pCt. Fedt i Blandingen og 12.5 kg Mælk pr. kg salgsfærdig Ost, er Produktionsprisen for 20+ Ost 49.1 Øre pr. kg.

(Der regnes med, at Vallens Værdi dækker Udgiften til Arbejds løn, Løbe, Farve m. v., og der regnes med 86 F. E. pr. kg Smør).

Skummetmælksens Værdi til Ostelavning: 2.2 Øre pr. kg, regnet som angivet ovenfor og efter Gennemsnit af de i denne Uge offentliggjorte Priser (51.0 Øre pr. kg) for 20+ Ost.

Landmejeriernes Detailpriser.

Fynske Landmejeriers Noteringsudvalg noterer følgende Priser for Varer afhentet paa Mejeriet:

Smør pr. kg	Piskefløde pr. dl	Kaffefløde (22—25 % Fedt) pr. dl	Sødmælk pr. l	Kærnemælk (8 % Tørstof) pr. l	Alm. Kærnem. og Skm. pr. l
Kr. 2.16	20 Øre	10 Øre	16 Øre	5 Øre	3 Øre

Ved Forhandling fra Vogn tillægges de dermed forbundne Omkostninger

Noteringer.

Aar og Dato	Kon- trol Uge	Smør Køben- havns Smør- notering pr. 100 kg	Ost						Mælk	
			En gros Priser pr. kg (betalte i den foregaaende Uge)						Sædmælk ved Stald- døen	Skummet- mælk
			45+	30+	20+	10+	Skm.	Quarg		
1932										
8. Sept.	36	192	85—100	60—70	45—55	30—35	22—28	—	8.68	2.5
15. —	37	198	85—100	60—70	45—55	30—35	22—28	—	8.92	2.5
22. —	38	193	90—105	65—75	48—60	32—38	24—30	—	8.72	2.5
29. —	39	185	90—105	65—75	48—60	32—38	24—30	—	8.40	2.5
6 Oktb.	40	188	90—105	65—75	48—60	32—38	24—30	—	8.52	2.5
13. —	41	180	90—105	65—75	48—60	32—38	24—30	—	8.20	2.5
20. —	42	180	90—105	65—75	48—60	32—38	24—30	—	8.20	2.5
27. —	43	186	90—105	65—75	48—60	32—38	24—30	—	8.44	2.5
3. Novb.	44	194	90—105	65—75	48—60	32—38	24—30	—	8.76	2.5
10. —	45	188	90—110	65—80	50—62	32—40	24—30	—	8.52	2.5
17. —	46	188	90—110	65—80	50—62	32—40	24—30	—	8.52	2.5
24. —	47	180	90—110	65—80	50—62	32—40	24—30	—	8.20	2.5
1. Decb.	48	180	90—110	65—80	50—62	32—40	24—30	—	8.20	2.5
8. —	49	182	90—110	65—80	50—62	32—40	24—30	—	8.28	2.5
15. —	50	184	90—110	65—80	50—62	32—40	24—30	—	8.36	2.5
22. —	51	176	90—110	65—80	50—62	32—40	24—30	—	8.04	2.5
29. —	52	166	90—110	65—80	50—62	32—40	24—30	—	7.64	2.5
1933										
5. Jan.	1	160	90—110	65—80	50—60	32—40	24—30	—	7.40	2.5
12. —	2	150	90—110	65—80	50—60	32—40	24—30	—	7.00	2.5
19. —	3	156	90—105	65—80	48—60	32—40	24—30	—	7.24	2.5
26. —	4	171	90—105	65—80	48—60	32—40	24—30	—	7.84	2.5
2. Febr.	5	188	90—105	65—80	48—60	32—40	24—30	—	8.52	2.5
9. —	6	180	90—105	65—80	48—60	32—40	24—30	—	8.20	2.5
16. —	7	170	90—105	65—80	48—60	32—40	24—30	—	7.80	2.5
23. —	8	175	90—105	65—80	48—60	32—40	24—30	—	8.00	2.5
2. Marts	9	172	90—105	65—80	48—60	32—40	24—30	—	7.88	2.5
9. —	10	162	90—105	65—80	48—60	32—40	24—30	—	7.48	2.5
16. —	11	162	90—105	65—80	48—60	32—40	24—30	—	7.48	2.5
23. —	12	152	90—105	65—80	48—60	32—40	24—30	—	7.08	2.5
30. —	13	144	90—105	65—80	48—60	32—40	24—30	—	6.76	2.5
6. April	14	144	90—105	65—80	48—60	32—40	24—30	—	6.76	2.5
12. —	15	144	90—105	65—80	48—60	32—40	24—30	—	6.76	2.5
20. —	16	154	90—105	65—80	48—60	32—40	24—30	—	7.16	2.5
27. —	17	154	90—105	65—80	48—60	32—40	24—30	—	7.16	2.5
4. Maj	18	154	90—105	65—80	48—60	32—40	24—30	—	7.16	2.5
11. —	19	154	80—95	55—70	40—50	28—35	20—25	—	7.16	2.5
18. —	20	150	80—95	55—70	40—50	28—35	20—25	—	7.00	2.5
24. —	21	140	80—95	55—70	40—50	28—35	20—25	—	6.60	2.5
1. Juni	22	140	80—95	55—70	40—50	28—35	20—25	—	6.10	2.0
8. —	23	148	80—95	55—70	40—50	28—35	20—25	—	6.42	2.0
15. —	24	148	85—95	60—70	44—50	30—35	20—25	—	6.42	2.0
22. —	25	146	85—95	60—70	44—50	30—35	20—25	—	6.34	2.0
29. —	26	146	85—100	60—75	44—54	30—36	20—25	—	6.34	2.0
6. Juli	27	148	85—100	60—75	44—54	30—36	20—25	—	6.42	2.0
13. —	28	158	85—100	60—75	44—54	30—36	20—25	—	6.82	2.0
20. —	29	158	85—100	60—75	44—54	30—36	20—25	—	6.82	2.0
27. —	30	165	85—100	60—75	44—54	30—36	20—25	—	7.10	2.0
3. Aug.	31	172	85—100	60—75	44—54	30—36	20—25	—	7.38	2.0
10. —	32	172	85—100	60—75	44—54	30—36	20—25	—	7.38	2.0
17. —	33	178	85—100	60—75	44—54	30—36	20—25	—	7.62	2.0
24. —	34	178	85—100	60—75	44—54	30—36	20—25	—	7.62	2.0
31. —	35	186	90—105	65—75	44—54	30—36	20—25	—	7.94	2.0
7. Sept.	36	200	90—110	65—80	46—56	32—38	22—26	18—20	8.50	2.0

*) For Sædmælk fra Mejeri er Noteringen 1/4 Øre højere.



The Co-operative Wholesale Societies, Limited.

England og Skotland.

(De samvirkende engelske og skotske Forbrugsforeninger.)

Hovedkontorer: (51)

Manchester og Glasgow.

Største Opkøb af Smør i Danmark

gennem følgende Filialkontorer:

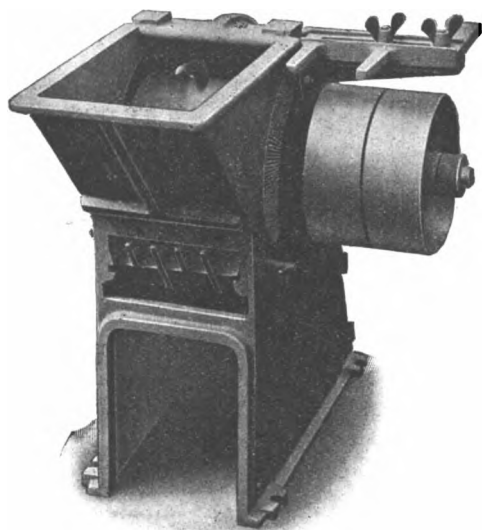
M. E. Dal,
Sct. Annaplads 24,
København.

H. P. Hansen,
Smørpakhuset ved Havnen,
Odense.

M. Rindal,
Sct. Olufsgade 1,
Aarhus.

N. C. H. Holm,
Jyllandsgade 48,
Esbjerg.

**Henvend Dem til os for Opnaelse af de
højeste Priser!!**



GRAM
KØLEANLÆG

samt øvrige Maskiner for
Iskremfabrikation.



Skal De modernisere Deres Virksomhed, udvide eller bygge nyt, bør De i egen Interesse spørge hos os. Vi er gerne til Tjeneste med Forslag og Tilbud uden Forbindende for Dem.



Skriv efter Katalog!

BRØDRENE GRAM A/S

Telefon 21

VOJENS

Telefon 22



**GODE
DANSKE
PRODUKTER**

BUKH
K · M · K

**DIESEL-
MOTOR**

4 TAKT luk-
ket tryksmurt.

Størrelser fra
6 til 360 H K.

Med paabygget Ef-
tervarmer, der giver
gratis varmt Vand
ved Udblæsgassen.

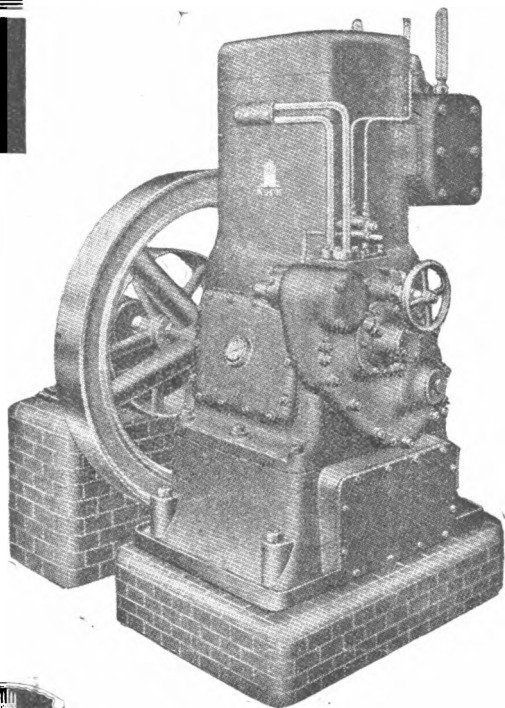
**GOD DANSK
DRIVKRAFT!**

Leveret og i Ordre til:

Rønbjerg Mejeri
Funder Mejeri
Viborg Mejeri
Kerteminde Mejeri
Novid Sad (Jugoslavien)
Arnborg Mejeri
Ishøj Mejeri, Taastrup
Taastruphøj Mejeri, Holbæk
Sundby Mejeri
Mejeriejer Nielsen, Korsør
Svendborg Ismejeri
Iscreamfabriken, Nykøbing F.
Mejeriejer Holm Sørensen, Grenaa
Mejeriejer Boel, Marslev.
Ulstrup Andelsmejeri
Silkeborg Andelsmejeri
Simmerrballe Andelsmejeri
Folketingsmand Johs. Kyed til Otterup Mejeri
Vedersø Mejeri pr. Ulfborg
Mejeriejer Moltke Nielsen, Vejle
Mejeriet „Brolykke“, Grenaa
Mejeriejer Andersen, Tirstrup
Mejeriejer Månsen, Mejeriet Dania, Hjørring

(81)

Forlang Udtalelser fra talrige Bru-
gere gennem de sidste 25 Aar.



Forlang Bremseprøver foretaget
af Teknologisk Institut.

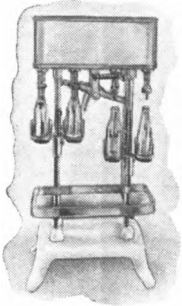
MOTORFABRIKEN BUKH A/S KALUNDBORG
Maskinfabrik - Grundlagt 1904 - Telef. 505 - Tlgr.-Adr.: „Motorfabriken“.

PHØNIX

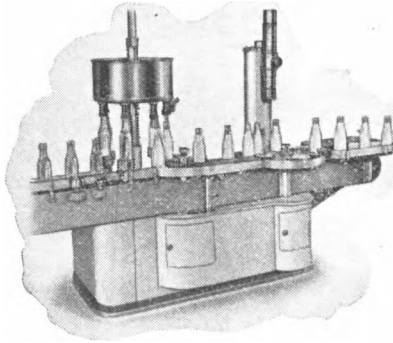
Rønnegade 8.
Central 15 107

MEJERIMASKINFABRIK
(Indehaver P. Andersen)
Telegram-Adresse: Homogenia.

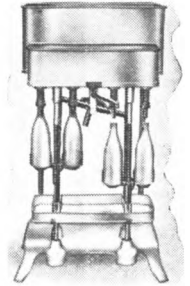
København Ø.
Pr. Øbro 7912



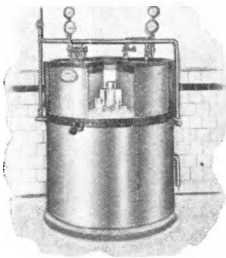
Tappemaskine
for Haanden.



Automatisk Tappe- og Kapslingsmaskine
for 1500 Flasker pr. Time.



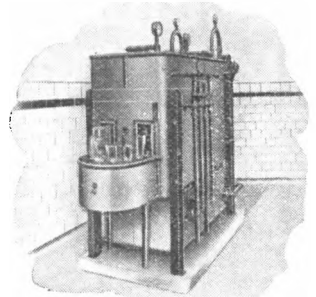
Tappemaskine
med Beholder.



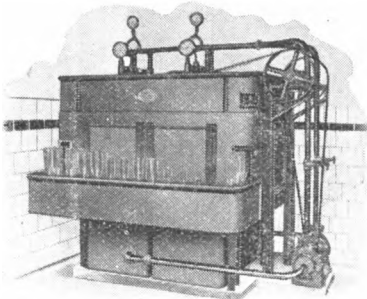
Flaskeskyllemaskine »Junior».

ANLÆG FOR FLASKEMÆLK

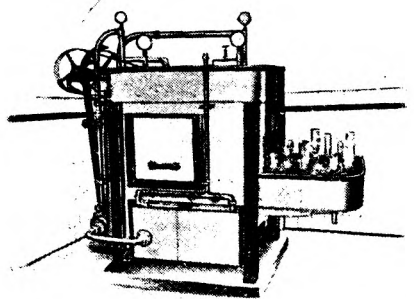
Flaskeskyllemaskiner, Tappema-
skiner og Kapslingsmaskiner pas-
sende for alle Forhold. Katalog
og detaljerede Oplysninger og
Priser paa Forlangende.



Flaskeskyllemaskine Type A



Flaskeskyllemaskine Type C.



Flaskeskyllemaskine Type B.

JENSEN & ANDERSEN,

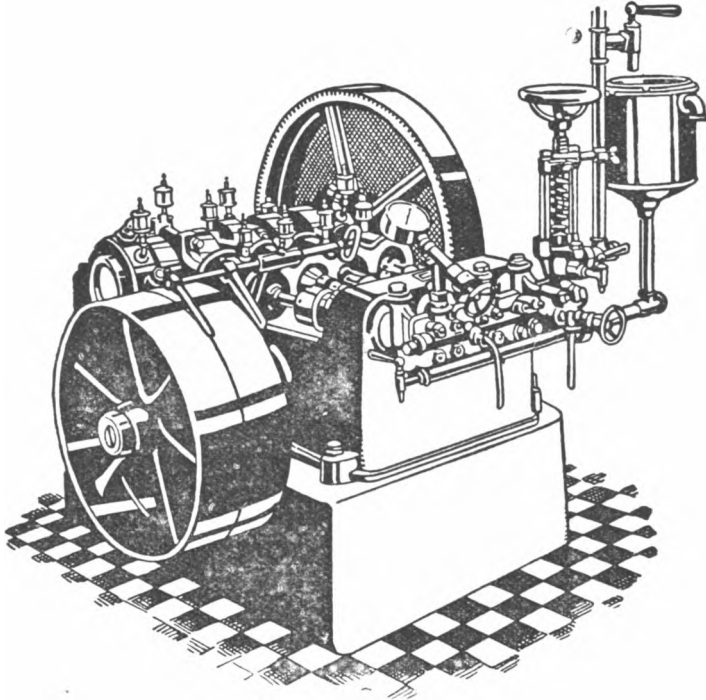
MEJERIMASKINFABRIK,

Raadmandsgade 38.

København L.

Telefon Central 2474.

Telegramadr. JENOGAND.



HOMOGENISERINGS-MASKINER.

Vi leverer komplette Maskinanlæg for
Homogenisering, Sterilisering og Mælkekondensering.

Igangværende Anlæg kan forevises

== efter forudgaaende Aftale. ==

Fuldstændig Garanti for Økonomi og Produkt.

(67)



**ØGET OMSÆTNING FOR OS
BETYDER LAVERE PRISER
FOR DEM!**

I Kraft af vore store Indkøb og vore ringe Omkostninger er vi i Stand til at levere Dem en hvilken som helst Mejeriartikel i den rigtige Kvalitet til den billigste Pris. Ingen Privatforretning kan forsyne Dem paa saa fordelagtige Vilkaar som D. M. F., Mejeriernes **egen** Forretning.

Jo mere De køber hos **os**, jo **billigere** kan vi levere Dem de Varer, De skal bruge.

Køb derfor hele Deres Forbrug gennem

DMF

ANDELSBOGTRYKKERET I ODENSE

TELEFON 1030 (2 LINIER) - VINDEGADE 72

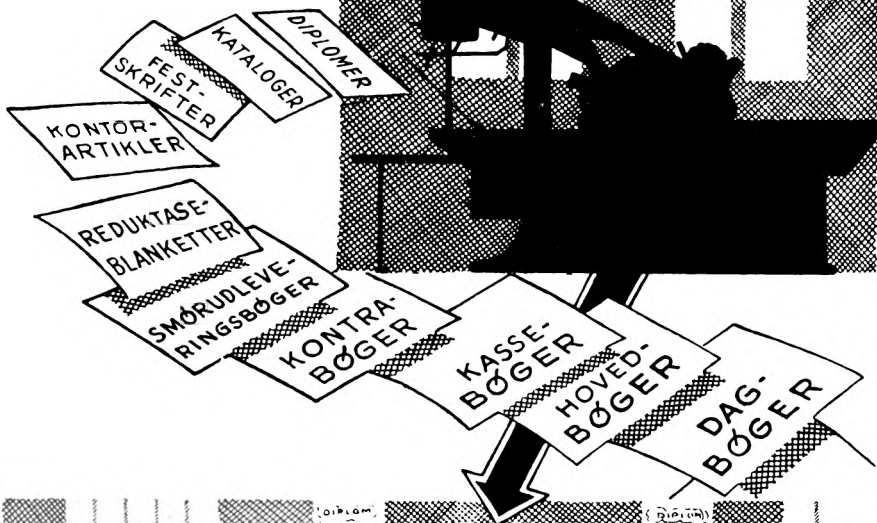


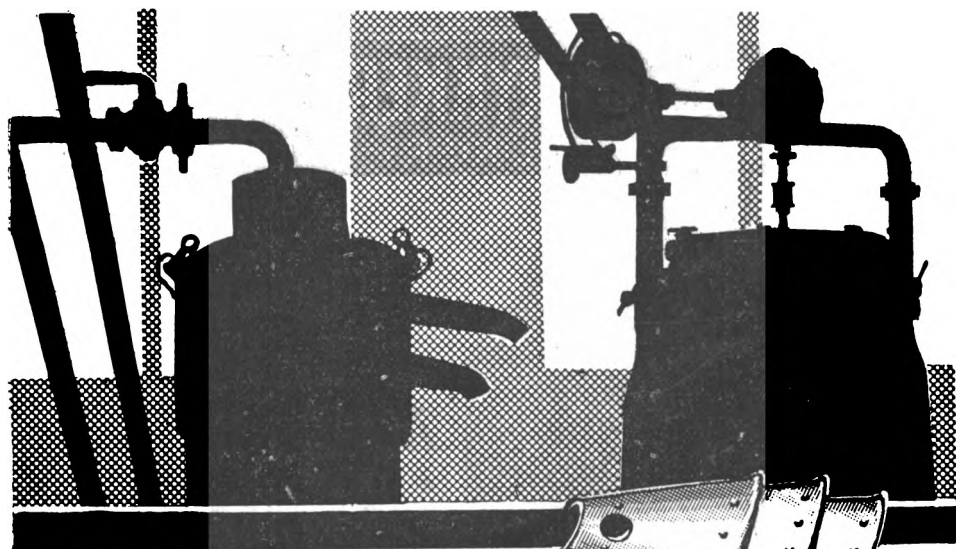
OPRETTET 1902 AF

FYNS MEJERIFORENING
FYENS STIFTS PATR. SELSKAB
DANSK MEJERISTFORENING
MÆLKERTIDENDES EKSPEDITION

Alt i Bogtryk

*i smuk
og fejlfri Udførelse
med kort Leveringsfrist*





ASTERIN

MÆLKEINDUSTRIENS RENSE- OG
DESINFEKTIONSMIDDEL

- ▲ opløser Fedt,
- ▲ løsner Mælkesten,
- ▲ desinficerer,
- ▲ skaaner alle Metaller,
- ▲ bevarer Træet i Smørkærnen
haardt og hvidt,
- ▲ er billigst i Brug.

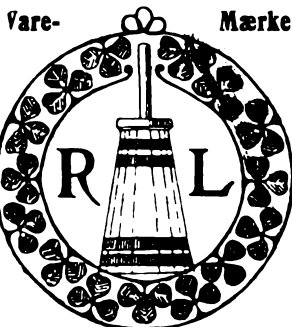
100 % dansk Fabrikation.

$\frac{1}{2}$ DANSK ALFA-LAVAL

MØLLEGADE 26 / KØBENHAVN N.

TELEFON CENTR. 7429 - 7449 - 8195 - 8196 / STATSTELEFON 72





Smørfarve, Ostefarve, Osteløbe.

Vore Mejeri-Præparater er altid absolut ensartede, paalidelige og omhyggeligt kontrollerede.

Reymann & Løvengreen,

Tekn. kem. Fabrik, (109)

Gl. Kongevej 6, Københ. V., Telef. 2122.

V. CHRISTIANSEN

kem. tekn. Fabrik.

Kontor } TAASTRUP
Fabrik } (tidl. Odense).

Tlf.
411.

Grundlagt 1911.

Tlf.
411.

Enefabrikation af:

Kedelsten - Opløsnings-Pulver

C. V. C.

Kedelsten - Opløsnings-Briketten

C. V. C.

Mælkesten - Opløsnings-Pulver

AGON.

Anvend med Tilfredshed
i Mejerierne siden 1911.

Eksperimenter er kostbare

Byg paa andres Erfaring

(111)

MEJERIST

Næstved Afskriver Anbefalinger etc. hurtigt. Prisliste paa Forlangende. (115)

Maskinafkrivningsbureau. Mejerister Rabat.

Gage 1000 Kr. maanedlig

er ikke nemt at faa, men Folk med gode Anbefalinger kan dog opnaa gode Pladser, særlig naar Anbefalingerne er maskinskrevne i mit Bureau, hvortil hele Landet nu søger, fordi det er hurtigst, smukkest og billigst. — Forlang Tilbud. (113)

Møllers Maskinskrivningskontor,
Grønnegade 6. Herning. Telefon 408.

Mejeribestyrer.

Pladsen som Mejeribestyrer paa Randlev Andelsmejeri er ledig 1. November 1933. Aarlig Mælkemængde ca. 2 Mill. kg. Henvendelse sker til undertegnede Formand senest Lørdag den 16. September 1933. (966)

Gdr. K. M. Hansen,
Randlev Østergaard,
Neder Randlev.

Plads tilbydes.

Mejeristplads ledig.

En i alle Maader dygtig og paalidelig Mejerist i 2. Lønklasse kan straks faa Plads paa Søbæk Mejeri pr. Tønning St. (885)

K. Rasmussen, Bestyrer.

Lad Deres Anbefalinger trykke hos mig. Jeg udførre det hurtigt, smukt og meget billigt. Med ell. u. Billede. S. A. Sørensen, Kjeldbjerg pr. Skive.

En 2. eller 3. Aars Elev,
Hovedarbejdet Smørret, dygtig og
interesseret saavel i Mejeriet som
til Regnskab, kan faa Plads fra 1.
November paa (930)

Høgelund Andelsmejeri
pr. Over Jerstal.

M. C. Jessen.

2., 3. eller 4. Aars Elev
antages fra 1. Novbr. til Hjælp i
Osteriet.

Fra samme Tid søges Plads for
en flink ung Mand i 2. Lønklasse,
som har været her i 1½ Aar; maa
eventuelt tages i Tjeneste i Stedet
for en Elev. (931)

Remkolde Andelsm. pr. Klarskov.
H. E. Hansen.

3. eller 4. Aars Elev
kan faa Plads ved Smørlavning fra
1. November. (932)

Mejeriet Brolykke, Tryggelev,
V. Hultberg.

1. Lønklasse.

Grundet paa Overgang i privat
Erhverv er her Plads ledig fra 15.
Septbr. eller senere for en absolut
dygtig, proper og paapasselig Smør-
mejerist. (933)

Sdr. Rind Andelsm., Rindsholm,
A. D. Christensen.

En 3. eller 4. Aars Elev
kan fra 1. November faa Plads ved
Smørret paa Andelsm. »Skovkilde»,
Virring pr. Skanderborg,
(934) *M. Jensen-Holm.*

2. Lønklasse.

Som saadan er Plads ledig fra
1. Oktober som Smør- og Oste-
mejerist. Maa være dygtig og in-
teresseret saavel i Mejeriet som til
Regnskab. Fra 1. Novbr. kan en
dygtig, 3. Aars Elev faa Plads ved
Fyring og Udvejning. Fra samme
Tid søges Plads for en 4. Aars Elev,
helst ved Osten, han anbefales paa
det bedste. (935)

Andelsm. »Skamstrup» pr. Mørkøv.
H. Petersen.

2. eller 3. Aars Elev,
flink og dygtig, kan 1. Novbr. faa
Plads paa Haugerup Andelsmejeri
v. Sorø. (936) *L. Petersen.*

En 2., 3. eller 4. Aars Elev.

Som saadan kan en flink og dyg-
tig, ung Mand faa Plads fra 1ste
Novbr. ved Fyring eller Smørlav-
ning paa Andelsmejeriet Hylleslev-
holm pr. Hyllested. (937)

Chr. Rasmussen.

2. Lønklasse.

En Mejerist kan 1. November
faa Plads paa (938)

Nybølle Andelsm. pr. Espe. ⁴

Samtidig søges Plads for en ung
Mand, der har været her som
Prøvelærling 1 Aar.

2. eller 3. Aars Elev,

over 18 Aar, antages fra 1. Novbr.
til Vadum Andelsmejeri, Vadum
St. Maa være hurtig og paalidelig.
Arbejde nærmest Fyring og Ma-
skinpasning samt hjælpe til paa
Perronen. (939) *C. Andersen.*

En flink og dygtig

2. eller 3. Aars Elev

kan fra 1. November faa Plads paa
Thorsager Mejeri pr. Thorsager.
Hovedarbejde Fyring og Udvejning.
(940) *Johs. Andersen.*

2. Lønklasse.

Fra 1. November kan en flink
og dygtig Mejerist faa Plads paa
Troldhede Mejeri, Troldhede.

Samtidig søges Plads for en flink
ung Mand, 4. Aars Elev, helst ved
Smørret. (941) *M. Sørensen.*

En 3. eller 4. Aars Elev

kan fra 1. November faa Plads paa
Vejgaard Mælkeforsyning, Aalborg.
(942) *Otto Nielsen.*

En Elev (943)

med 1—2 Aars Uddannelse kan fra
1. November faa Plads ved Fyring
og Maskinpasning samt Skummet-
mælksvejning paa Lunding Andels-
mejeri pr. Haderslev. *H. Beier.*

1. Lønklasse.

Da min Førstemejerist har faaet
Bestyrerplads, kan en absolut ær-
lig og dygtig, ugift Mejerist faa
Plads fra ¹³/₁₀ eller ¹/₁₁. (944)

Andelsmejeriet »Kathrinelund»,
Hjørring,
L. Lützen.

2. eller 3. Aars Elev

kan faa Plads paa Vrinner's Mejeri pr. Vrinner's fra 1. Novbr. (945)
Kr. Andersen.

Fra samme Tid søges Plads til en 4. Aars Elev, 20 Aar, han anbefales paa det bedste.

2. eller 3. Aars Elev.

Som saadan kan en flink og vil- lig ung Mand faa Plads fra 1ste November paa Rinkenæs Andels- mejeri, Rinkenæs. (946)
P. H. Jensen.

En flink og dygtig ung Mand i

2. Lønklasse

kan straks faa Plads paa Rebbøl Andelsmejeri pr. Bolderslev. (947) *N. Jørgensen, Mejeribestyrer.*

Elever.

To kraftige og dygtige 1. eller 2. Aars Elever søges til Smørproduktion, Fyring og Maskinerne's Pasning. Den ene ønskes om muligt ombyttet med en 3. Aars Elev til Osten. Vedkommende har været her tre Aar og anbefales paa det bedste. (948)

Andelsm. Esbern Snare, Jerslev, *H. Forsingdal.*

En 3. eller 4. Aars Elev

med Hovedarbejde Smørret kan faa Plads fra 1. Novbr. Skriftlig Henvendelse med Vidnesbyrd og Oplysning om Militærforhold sendes til *P. Pedersen,* (949)

Andelsm. »Vedbæk« pr. Hobro.

2. eller 3. Aars Elev,

flink og dygtig, kan fra 1. Novbr. faa Plads ved Osten.

Fra samme Tid søges Plads for en 3. Aars Elev ved Fyring eller Smørlavning, 19 Aar, stor og kraf- tig. Han anbefales paa det bedste.

A. Hansen, (950)

Østervang Mejeri, Østervang.

En 2. eller 3. Aars Elev

kan fra 1. November faa Plads paa Grundvad Mejeri pr. Skelhøje.

Fra samme Tid søges Plads for en 4. Aars Elev, helst til Osten, ca. 19 Aar, har været her 1½ Aar, anbefales paa det bedste.

(951) *N. P. Fischer.*

3. eller 4. Aars Elev

til Ostelavning kan 1. Novbr. faa Plads paa Mejeriet »Kragemose« pr. Nakskov. (952) *H. Hansen.*

3. eller 4. Aars Elev

til Smørret kan 1. November faa Plads paa Jebjerg Mejeri pr. Je- bjerg. Vedkommende maa være dygtig til Regnskab. (953)

Chr. Christensen.

2. eller 3. Aars Elev.

En dygtig og præper Elev, ikke under 18 Aar, kan fra 1. Novem- ber faa Plads ved Fyring og Ma- skinpasning. Intet Søndagsarbejde. Barde-Vorgod Andelsm. pr. Herning *N. Olesen.* (954)

En 2. eller 3. Aars Elev

kan fra 1. November faa Plads paa Ravnstrup Mejeri pr. Hjallerup. (955) *L. K. Laursen.*

3. eller 4. Aars Elev.

Som saadan kan en flink og dyg- tig, ung Mand faa Plads fra 1. No- vember. Hovedarbejde Smørlavn. Vodder-Roager Andelsmejeri,

Frifelt St. *N. P. Amdi.* (956)

En flink ung Pige

i 20 Aars Alderen kan faa Plads ved indvendig Gerning fra 1. Nov. Mejeriet »Havreholm«, Hornbæk, *O. Olsen.* (957)

Paa Ø. Ulslev Mejeri,

pr. Ø. Ulslev, Lolland, er Pladsen ved Ostelavning opta- get, men der er endnu Plads for en 3. eller 4. Aars Lærlig over 19 Aar til Fyring og Maskinpasning. (958) *Chr. Dam.*

En Elev

til Smør eller Fyring kan faa Plads paa Jordløse Mejeri, Jordløse, fra 1. Novbr. (959) *Jens P. Laursen.*

Elev.

En flink og dygtig 2. eller 3. Aars Elev kan fra 1. Novbr. faa Plads paa Bjerring Mejeri, Bjerringbro. Arbejde Fyring. (960)

S. Hansen.

2. Lønklasse.

Flink og dygtig Mand antages fra 1. Novbr. naar en 3. Aars Elev kan tages i Stedet. Eleven har været her to Aar og anbefales paa det bedste. (962)

Andelsmejeriet »Højdal«, Skovby, Østjylland,
Enevold Kjørlund.

En flink, ung Mand

i 2. Lønklasse antages fra 1. Nov. En Prøvelærling kan antages straks eller fra 1. Nov. (963)

Holmstrup Mejeri, Holmstrup.

1. November

søges en rask og proper, ung Mand med Interesse for Ostelavning.

Nysted Andelsmejeri, Nysted,
Hansen. (964)

En Vikar

kan faa Arbejde fra den 14.—30. September paa *Røjle Mejeri* pr. Røjle. Telefon 2. (965)

En 2., 3. eller 4. Aars Elev kan fra 1. Novbr. faa Plads paa Sunds Mejeri, Sunds St. Udvejning og Fyring.

Fra samme Tid søges Plads for en ung Mand som 3. Aars Elev til Smør- eller Ostelavning, 19 Aar, stor og kraftig. Anbefales paa det allerbedste. (881)

J. C. Mortensen.

Mejeriforvalter.

En Mejerist i 25—30 Aars Alderen med 1. Klasses alsidig Uddannelse, kraftig og med Evner og Lyst til at lede en større Arbejderstab søges til 1. Oktober eventuelt 1. November d. A. Skriftlig Henvendelse med nødvendige Oplysninger og Afskrift af Referencer sendes senest 14. Sept. d. A. (894)

Andelselskabet
De forenede Mejerier,
Aarhus.

En 3. eller 4. Aars Lærling til Fyring og Maskinpasning eller Ostelavning, over 19 Aar, samt en 2. eller 3. Aars Lærling til Ostelavning kan til 1. Novbr. faa Plads paa *Øster Ulslev Mejeri* pr. *Øster Ulslev, Lolland.* (887)

Chr. Dam.

En flink og paalidelig ung Pige

(18—20 Aar) kan faa en god Plads fra 1. November i et Ismejeri i en sjællandsk Købstad. Maa have lidt Kendskab til Ostesalg. Vor nuværende unge Pige har været hos os 7½ Aar. Nærmere Oplysninger i Billet, mrk. »874«, til dette Blads Kontor.

2. eller 3. Aars Elev,

flink og dygtig, kan 1. November faa Plads ved Smørret paa Tersløse Andelsm. pr. Dianalund. (884)

Aa. W. Knudsen.

Samtidig søges Plads for en 4. Aars Elev ved Osten. Han anbefales paa det bedste.

En 3. eller 4. Aars Elev

kan faa Plads til 1. November paa *Åsdal Mejeri* pr. Hjørring. (896)

J. Laursen.

En 4. Aars Elev til Osten

kan 1. November faa Plads paa *Bøstrup Mejeri* pr. Lejbølle, Langeland. Uden gode Anbefalinger er Henvendelse unødvendig. (961)

Jul. Rasmussen, Mejeribestyrer.

2. eller 3. Aars Elev.

En flink og proper Mand kan til 1. Novbr. faa Plads ved Smørret.

Andelsmejeriet »Dalsbro«,
(888) *Frederikslund St.*

Fra samme Tid søges Plads for en flink og dygtig 3. Aars Elev, helst ved Osten. Han anbefales paa det bedste.

2. eller 3. Aars Elev

kan fra 1. November faa Plads paa *Kamstrup Andelsmejeri* pr. Roskilde. (890)

P. Jensen.

2. eller 3. Aars Elev

kan faa Plads ved Fyring eller Smørret paa *Andelsmejeriet Skovby Nord* pr. Skovby, »Hammelbanen«. (892)

A. Jespersen.

Fra samme Tid søges Plads for en 4. Aars Elev til Osten, eller ved hvad som helst. Han anbefales paa det allerbedste.

2. eller 3. Aars Elev (1011)

til Fyring og Maskinpasning kan faa Plads fra 1. Nov. paa *Bred Andelsmejeri, Bred St. K. Poulsen.*

Plads søges.

Privat-Vikarer

(ledige fra de anførte Datoer.)

Vikar Thordam, (125)
Lou St., ledig fra 24/10. Telf. Lou 36.

Vicar P. Møller, Dalgasgade 23,
Aalborg. Telefon 1349. (126)

Sardus Sørensen.

Schlepppegrellsgade 17, Aalborg.
Telf. 396 kan benyttes. (129)

Vikar Jønsen, Telf. 1949 Randers. (127)

Vejle og Aarhus Amt.

Vikararbejde tilbydes. (134)
Mejerist E. Kristiansen,
Telefon Stouby Nr. 23.

Vikar L. Christensen, Tlf. Jelling
94, opt. til 15/8 29. (132)

Vikar J. P. Jørgensen, Kastetvej
13, Aalborg. Telefon 5422. (137)

Vikar Chr. Johansen, Norup St.,
skoleuddannet, ledig straks. (135)
Telf. 3 Cementcentralen bedes ben.

Vikar K. W. Nielsen,
(136) **Banevejen, Sorø. Tlf. 421.**

Vikar C. Rasmussen,
Strømmen 1, Randers. Telef. 2507
kan benyttes. (138)

Vikar

Verner Sørensen, Stoholm. Telf. 89
kan benyttes. (139)

Vikar Viggo Jensen, Sjællands-
gade 3, Herning. Tlf. 764. (141)

S. M. Madsen, Tlf. 4 Stilling. 142)

Vikar M. Kronborg. (143)
Telefon 66 Brovst modtager Besked.

Alfr. Jensen,
saavel By- som Laadmejeri. Telf.
Centralen i Aardestrup pr. Støvring
modtager Besked. (145)

Vikar.

V. Pedersen, Tvis (skoleuddannet).
Rejser overalt. Telefon 18 Tvis be-
nyttes. (152)

Vikar Bæk-Jensen, (147)
Bækmarksbro. Telf. 37 benyttes.

Vikar E. Kølleskov, Fjellerup, Tlf.
Ryslinge 13. (148)

Vikar S. Jochumsen,
Brejning, Børkop,
Telefon Sellerup 5. (153)

Vikar E. Andersen, Tølløse, til
Tjeneste overalt. Telefon Tølløse
Nr. 19. (154)

Vikar.

Aage Larsen, Tølløse, tilbyder
sin Assistance. Tlf. 92. (155)

Vikar H. Kunkel,
Aabenraa, Telefon 601 x. (160)

Vikar Chr. Jensen,

Arden St. (161)
Telefon 46 modtager Besked.

Vikar N. Rasmussen, Gjeding.
Mundelstrup, Tlf. 17 Gjeding. (163)

M. Nielsen, Hjermand pr. Bjer-
ringbro. Tlf. Centralen. (164)

Vikar V. Pedersen, Dybbøls-
gade 14, Holstebro. Telefon Nr. 602 be-
nyttes. (168)

Vikararbejde

tilbydes **Mejerierne.** (167)
N. Chr. Nielsen,
Præstøvej 12, Fakse.
Telefon Fakse 182.

Sjælland.

Vikar W. Jensen tilbyder sin As-
sistance overalt. (170)
Tlf. Firhøj 23 kan benyttes.

Vikararbejde

tilbydes **Mejerierne** i Svendborg.
Amt. (171)

E. Andreasen,
Trunderup Andelsmejeri,
Telefon Kværndrup 20.

Vikar V. Christensen,
Odense. Tlf. 2568. (175)

Vikar Jensen-Bech, (177)
Veerst Telef. Nr. 49 modt. Besked.
Skoleuddannet, 11 Aar ved Faget.

Vestjyllands Vikarcentral, Esbjerg,
sender ældre, veluddannede Vikarer overalt, Tlf. Esbjerg 676. (182)

Slagelse 1301. Vikar A. Lorenzen. (185)
Fast Arbejde ønskes. Skoleuddannet. Certifikat.

Vikar V. Pedersen, Viborg
organiseret — Telf. 148 — skoleuddannet — ledig fra 1/8. (192)

Vikar N. Pedersen, Lindbjerg, Ølgod.
Kendt med saavel Land- som Bymejerier samt med Iscrem og Marga-
rinefabrikation. Kommer overalt. Ledig fra 8/8. (212)

Nordjylland. (179)

Harry Nielsen, Telf. Mou Nr. 1
(Mejeriet). Skoleuddannet. 10 Aars
Praksis. Land- og Bymejeri.

Skoleuddannet Vikar tilbyder sin
Tjeneste overalt. (187)
Mejerist *J. Larsen*, Ladby Mejeri,
Tlf. Kerteminde 445.
NB. Tilbud paa fast Plads modt.

Vikar P. H. Pedersen,
Harald Jensens Plads 3, Aarhus,
Telefon 7791. (186)

Vikar Pedersen, Bouet,
Tlf. 2 Bouet benyttes, eller Holtet
Mejeri, 11 Gaaser. (188)

Vikar

tilbyder sin Assistance overalt.
Telefon Dalbyover Nr. 5. (189)
W. Johnsen, Haderup, Hadsund.

Vikar *E. Hansen Tørslev* tilby-
der sin Assistance. Fast Plads mod-
tages med Tak. (196)
Herregade 12, Roskilde, Tlf. 331.

Vikararbejde eller fast Plads sø-
ges. Mejerist *Søren K. Pedersen*,
Galten pr Hadsten. (198)
Tlf. Nr. 44 Galten Randers kan ben-

Vikararbejde tilbydes overalt.
R. Markmann, Aars.
Telefon 146. (199)

H. Christensen

tilbyder sin Assistance som Vikar
overalt. 10 Aar ved Faget og Skole-
uddannet. Telefon 62 Dybvad kan
benyttes. (209)
NB. Tilbud paa fast Plads mod-
tages gerne.

Vikar.

Alfr. Gammelmark Nielsen, skole-
uddannet, Tlf. 2 Aardestrup mod-
tager Besked. (201)

Ringkøbing Amt. (211)

Vikar *Skibsted* tilbyder sin Assi-
stance. Telf. 13 Hemmet kan ben.

Vikararbejde tilbydes overalt.
Mejerist *Weiss*, (219)
Kongensgade 85, Esbjerg. Tlf. 2196

Marius Nielsen, Vikar,
(220) Havnevej 21, Skive, Tlf. 728.

Vikararbejde søges
for saavel kortere som længere Tid
Mejerist *P. Christensen*,
(221) Smedegade 25, Esbjerg.
Telefon 1303 kan benyttes.

Vikar *C. Christensen*, Finsensvej
Nr. 3, Horsens, tilbyder sin Assi-
stance overalt. Telefon Horsens
Nr. 1568 kan benyttes. NB. Mange
Aars Erfaring. (223)

Telef. 132. Vikar *C. A. Petersen*.
Claus Andersens Vej, Ribe. (224)

Viborg.

C. B. Christiansen til Tjeneste
over alt. Tlf. 843 benyttes. Adresse
Holstebrovej 10, Viborg. (225)

Vikar.

Viggo Kristensen, Roslev, Tlf. 46
Roslev kan benyttes. (226)

Vikar Laursen,
Tlf. Nr. 10 Hjerminde. (227)

Vikar *Jørgen Nielsen* tilbyder sin
Tjeneste overalt. (229)
Telefon Højrup 6.

Vikar Gundestrup - ledig.

Telf. Odense 1197. (228)

Vikar.

N. Andersen, Skaarup St. Telefon Skaarup 98. (230)

Vikar.

Som saadan tilbyder jeg min Tjeneste til Mejerierne. Tilbud paa fast Plads modtages gerne. (231)

Mejerist *Kaj Nielsen*,
Frederiksberg pr. Sorø.
Tlf. Sorø 314 kan benyttes.**Aalborg.**Vikar *H. Larsen*. Skoleuddannet. Certifikat. Telefon 525 (mellem 9-17), efter 17: 419. (999)**2. Lønklasse.**

En ung rask Mand, 20 Aar, som har udlært her til 1. November, søger Plads i 2. Lønklasse. Han anbefales paa det bedste af undertegnede. (898)

Mejeriet Sinai pr. Højrup,
H. Hemmingsen.**Mejerielev.**

Som saadan søger jeg Plads til min Søn, 18 Aar, fra 1. Novbr.

Gdr. *Chr. Henriksen*,
Snertinge pr. Klarskov,
Sjælland. (899)**3. Aars Elev**

søger Plads 1. Novbr. ved Smør- eller Ostelavning. Har været her i 2 Aar og anbefales paa det bedste. Henvendelse til (901)

Mejeribestyrer *Villadsen*,
Ravnkilde Mejeri pr. Arden.**Plads søges**

for to flinke og dygtige Elever, 2. og 3. Aars, fra 1. November. Henvendelse til undertegnede, der anbefaler de søgende. (904)

Emil Christensen,
Mejeriet »Nørager«, Jerslev J.**4. Aars Elev.**

Fra 1. Novbr. søges Plads for en ung Mand, 21 Aar, helst ved Ostelavning. Han har været her i 2 Aar og anbefales paa det bedste. (905)

Ingemann Jensen,
Alrø Mejeri pr. Horsens.**Plads søges**

til en 4. Aars Elev ved Osten fra 1. November.

I Bytte kan tages en 3. eller 4. Aars Elev til Udvejning og Smørlavning. (902)

Mejeriet »Haagendal«,
Oue pr. Hobro,
L. Sørensen.**Nær Handelsskole**

søges Plads i anden Lønklasse fra Novbr. er i fast Plads. Mulige Tilbud bedes sendt, under Bill. mrk. »909«, dette Blads Kontor.

Plads søges

til min Søn som 2-Aars Elev fra 1ste Novbr.

Sdr. Vinge Mejeri pr. Ulstrup.
(907) *M. Nielsen*.**Ved Osten eller Smørret**søges Plads for min Søn til 1. Novbr. 18¹/₂ Aar gl., 2¹/₂ Aar i Lære. Henvendelse til Mejeribestyrer *M. Pedersen*, »Tadebæk«, Sejerø, eller undertegnede. (908)*L. Hansen-Zederkof*,

Endelave Mejeri pr. Horsens.

2. Lønklasse.

Fra 1. Novbr. søges Plads for en virkelig dygtig, interesseret og flink ung Mand, som har været her i 2 Aar. Gerne paa et Mejeri med Oste- produktion. (921)

J. Pedersen,
Hald Mejeri pr. Hald.

Undertegnede søger Plads til min Søn som

Mejerielev

til 1. November, helst paa et større Mejeri. Han er 18 Aar, kraftig bygget, har gode anbefalinger fra tidligere Pladser ved Landbruget. (911)

Tømrer Gulddammer,
Waarst.**Prøvelærling.**

Kraftig ung Mand, 16 Aar, som har Interesse for Mejerifaget, søger Plads til November. Anbefaling haves og tilsendes paa Forlangende.

Mulige Tilbud bedes sendt til undertegnede. (913)

Hans Ceddergaard,
Ulstrup St.

4. Aars Elev,

stor og kraftig. 22 Aar, ønsker Plads ved Osten fra 1. Novbr. Fra samme Tid er her Plads for en 3. eller 4. Aars Elev ved Smørret. (967)
Rørbæk Andelsmejeri pr. Rørbæk.
Fr. Petersen.

Mejerist,

24½ Aar gammel (Sønderjyde), 9 Aar ved Faget, ledig fra 1. Septbr., søger Plads straks eller senere, de sidste 2 Aar Førstemejerist paa Ostemejeri. Anbefalinger og nærmere Oplysninger sendes ved Henvendelse til (968)

Mejerist *Johannes Hjorth*,
Spandet pr. Arnum (Sønderjylland).

4. Aars Elev

søger fra 1. November Plads ved Smørret. Henvendelse sker til Mejeribestyrer *N. Kr. Olesen*, Ulstrup Mejeri, Hornum, der anbefaler den søgende. (969)

Prøvelærling, (970)

16 Aar gl., søger Plads paa et Andelsmejeri fra 1. Novbr. Henvendelse til *Emang*, Dronningensgade 8ⁱ, Randers.

Plads søges straks

eller fra 1. Novbr. i 1. eller 2. Lønklasse. Gode Anbefalinger haves. Mejerist *Karl M. Nielsen*, (971)
Agger pr. Vestervig, Thy.

Prøvelærling,

stor, stærk, 17-aarig Landmandssøn med gode Skolekundskaer søger Plads som Mejerielev fra 1. Novbr. *Emil Christensen*, (972)
Favrholt, Herringe pr. Rudme.

Plads søges.

Undertegnede, 19 Aar, stor og stærk, god Præliminæreksamen 1932 og vant til Landbrugsarbejde, søger Plads som Elev fra 1. Novbr. *Arthur Nielsen*, (973)

Adr.: Gdr. Aksel Nielsen,
Dybbøl pr. Ragebøl

4. Aars Elev,

17½ Aar, søger Plads ved Osten fra 1. Novbr. Kan byttes med en anden Elev. (974)

Veddum Mejeri pr. Veddum.
O. V. Nielsen.

4. Aars Elev til Osten.

Fra 1. Novbr. søges Plads for en flink og dygtig 4. Aars Elev til Osten. Han er stor og kraftig og er 21 Aar gammel. — Fra samme Tid er Plads ledig her ved Smørret for en 2., 3. eller 4. Aars Elev. (975)

Thisted Andelsmejeri, Thisted.
P. F. Bangsgaard.

Plads søges

eller i Mangel deraf Vikararbejde. 10 Aar ved Faget og skoleuddannet. Fineste Anbefalinger haves og sendes paa Forlangende. (976)

Niels P. Sloth,
Framlev pr. Ormslev.
Telf. Harlev 45 kan benyttes.

I 2. Lønklasse

søges Plads for en flink, velvoksen Mand, 22 Aar, som faar udlært til 1. Novbr. Han har lært her de 2 sidste Aar og anbefales paa det allerbedste. (977)

Frørup Andelsm. pr. Frørup St.
L. P. Andersen, Mejeribestyrer.

3. Aars Elev

søger Plads 1. Novbr. ved Smørret eller Ostelavning. Har været her i 2 Aar og anbefales paa det bedste. *Andelsmejeriet Tunø.*

(978) *K. E. Albæk.*
Fra samme Tid søges en Prøvelærling.

2. Lønklasse straks.

Plads søges straks eller 1. Oktbr. for en flink Mejerist ved hvad som helst. Han anbefales af undertegnede, til hvem Henvendelse sker.

Nexø Andelsmejeri, Nexø.
(979) *S. A. Hvirgeltoft.*

2. Lønklasse.

En flink Mejerist, 6 Aar ved Faget, de sidste 2 Aar her, søger Plads fra 1. Novbr. Han anbefales paa det bedste. (980)

Vithen Andelsm. pr. Hinnerup.
K. J. Kristensen.

Prøvelærling.

En ung Mand med gode Skolekundskaer, 17½ Aar, søger Plads som Mejerielev fra 1. November. Henvendelse til (981)

Mejeribestyrer *Kringelum*,
Allested pr. Allested.

Plads søges

som Mejerist med betroet Stilling. Prima Anbefalinger. Billet, mrkt. »982«, modtager dette Blads Kontor.

Fra Oktober eller November

søges Plads helst paa By- eller Handelsmejeri til en dygtig Mejerist. Vedkommende har været her i Sommer som Ismester, og han kan paatage sig en hvilken som helst Plads i et Mejeri. Han anbefales paa det bedste. Henvendelse til Mejeriejer *Johs. Langelund*, (983) Hesselager Mejeri, Hesselager St.

2. Lønklasse.

Som saadan søges Plads til en ung Mand, 5 Aars Uddannelse, fra 1. November. Anbefales herfra paa det allerbedste. (984)

Nysted Andelsmejeri, Nysted.
Hansen.

En ung Mand

paa 20 Aar fra et godt Hjem ønsker Plads som Prøvelærling fra 1 November. Nærmere ved Henvendelse til *N. J. Sørensen*,

Nordenskov Mejeri. (985)

3. Aars Elev

til Hjælp ved Osten søger Plads fra 1. November. Anbefales paa det bedste. Henvendelse: (986)

Bøgebjerg pr. Borre.
Chr. Ravn.

Fra 1. November

søges Plads for en 3. Aars Elev ved Fyring eller Ostelavning. Pladsen ønskes helst paa Sjælland.

Han har opholdt sig her i 2 Aar og anbefales paa det bedste. Vester Ulslev Andelsm. pr. Nysted. (987)

Vald. Nielsen.

4. Aars Elev

søger Plads ved Smørret eller Ost fra 1. November. Han er stor og kraftig, 19 Aar. Han anbefales paa det bedste. *K. Laursen*, (988)

Bjerringbro Mejeri.

3. Aars Elev,

21½ Aar, flink og dygtig, ønsker Plads fra 1. Novbr. ved Smør eller Ost. Har været her i 2 Aar.

Theodor Larsen, (989)

Bakholm Andelsmejeri, Gjølstrup.

Flink og dygtig Elev

søger Plads fra 1. November. Har været her i 1½ Aar. 22 Aar gl., militærfri. Anbefales paa det allerbedste. (990)

Hans Kryger,

Karby Mejeri pr. Karby.

Skoleuddannet ugift Mejerist,

32 Aar, haft ledende Stilling i Udlandet, søger Plads. Billet, mrkt. »Th. 991«, modtager dette Blads Kontor.

4. Aars Elev,

20 Aar, søger Plads fra 1. Novbr. ved Smørret. Han er dygtig og paalidelig i alle Retninger og anbefales paa det al'erbedste.

Mejeriet »Triticum«, Sindal.
(992) *J. C. Steen.*

NB. Pladsen ønskes helst paa Øerne eller sydlige Jylland.

Plads søges

for en 4. Aars Elev ved Osten fra 1. November. Han anbefales paa det bedste herfra. (993)

P. Sejer Pedersen,
Rønbjerg Mejeri, Rønbjerg St.

Prøvelærling.

Som saadan søger jeg Plads til min Broder fra 1. Novbr. 16½ Aar gl. Henvendelse til (954)

Oskar Petersen, Vesterbygaard pr. Klakring, eller Mejerist *Aksel G. Petersen*, Gludsted Mejeri pr. Hampen.

1. November.

Plads søges for en Mejerist i 2. Lønklasse, stor og kraftig, 2 Aar her. Anbefales paa det bedste.

N. P. Pedersen, (995)

Stokkemærke Andelsmejeri,
Stokkemærke.

4. Aars Elev.

En 20 aarig ung Mand, militærfri, søger Plads herfra fra 1. November med Hovedarbejde: Fyring og Maskinpasning. Han har været her i 3 Aar og anbefales paa det bedste. (996)

Andelsm. »Ingstrup« pr. Ingstrup.
M. P. Chr. Mortensen.

Plads søges

for en pæn ung Mand i 2. Lønklasse fra 1. November. Han har været her i 2 Aar og anbefales paa det bedste. (997)

Folmer Rud Hansen,
Sigerslev Andelsmejeri pr. Frederikssund

3. Aars Elev,

17 Aar, stor og kraftig, søger Plads fra 1. November ved Smør- eller Ostelavning. Har været her i 2 Aar og anbefales af undertegnede.

Fannerup Ande sm. pr. Kolind.
(998) *N. P. Nielsen,* Bestyrer.

En rask og flink

4. Aars Elev

søger Plads ved Smørret 1. Novbr., har været her i 3 Aar og anbefales paa det bedste.

Stubbekøbing Mejeri.
(910) *Ivar Petersen.*

Elev.

En 3. Aars Elev, som har været her i 2 Aar, ønsker Plads fra 1. November ved Smør eller Fyring. Han anbefales paa det bedste.

Mejeribestyrer *M. Jørgensen,*
Aaki'de pr. Ollerup. (915)

3. Aars Elev.

Som saadan søges Plads ved Smørret eller Osten for en paalidelig og dygtig, ung Mand, som har lært her i 2 Aar. Henv. til

Mejeribestyrer *L. Winther,*
Andelsmejeriet »Bofferhøj»,
Sønderbæk. (919)

Straks eller senere.

Mejerist *Sørensen* søger Plads herfra *Fuglsang Andelsmejeri,* Holstebro, paa Grund af Bestyrerskifte. Fineste Anbefalinger sendes. By- eller Landmejeri ligemeget. Kendt med Iscream. (920)

Plads søges.

Undertegnede søger Plads fra 1. November, 1. eller 2. Lønklasse, er 29 Aar gammel, 10 Aar ved Faget. den sidste Plads omtrent 6 Aar.

Mejerist *Lassen,* (854)
Stenum Mejeri pr. Brønderslev.

Plads søges

til en 18aarig ung Mand, der har været Elev her i 3 Aar. Han anbefales paa det bedste. (917)

J. I. Lyndrup,
»Kildevæld« pr. Tranehuse.

Mejerist

søger Plads straks eller senere.
Aage Jensen, (1009)
Slagelsevej 72, Næstved.

Prøvelærling.

Plads søges til min Søn, stor og kraftig, fyldt 18 Aar. (1010)

Købmand *R. Høgedal,*
Knarreborg, Tlf. Tommerup 37.

Pladsen er optaget

paa Diernisse Mejeri.
— Toftlund Mejeri.
— Andelsmejeriet Ingstrup.

Ladelund Mælkeriskole

pr. Brørup.

8 Mdrs. Kursus for Mejerister begynder 3. September.

Statsunderstøttelse søges inden 1. Marts og

Amtsunderstøttelse inden 1. Juli. Skoleplan med nærmere Oplysninger faas ved Henvendelse til

J. C. Overgaard. (303)

Ladelund Landbrugsskoles kemiske Laboratorium (302)

Brørup St. Telefon Brørup 6.

Ved **JØRG. PETERSEN.**

Statsautoriseret til kemiske
Undersøgelser af Mejeriprodukter.

Driffelstaver.

Lagrede fin-fine Staver sælges til usædvanlig lille Pris, naar der tages mindst til 1200 Dritler ad Gangen. (326)

Alle Slags Ristestænger, kakillestøbt, à 55 Ø, Kobberisceller à 117.5. Fhv. Mejeribest. *N. P. Rasmussen,* Holstebro.

Dalum Landbrugsskole,

Hjallese St., 1/2 Mil fra Odense,

Mejeriskolen.

8 Maaneders Kursus for Mejerister (September—April).

Ansøgning om Statsunderstøttelse indsendes inden 1. Marts.

Skoleplan og nærmere Oplysning faas ved Henvendelse til Skolen.

(300) **Johs. Petersen-Dalum.**

Landbo-Sparekassen for Fyn

Indskudskapital ca. 57 Mill. Kr.

Rente af Sparekasseindskud
4 og 4 1/2 pCt. p. a.

Sparekassebøger og Checkhæfter gratis.

Kontorer i

Odense, Nyborg, Svendborg, Faaborg, Assens, Kerteminde, Otterup, Nr. Broby og Ringe. (304)

Dansk Landbrugs-

og

Handels-Laboratorium,

Odense. (301)

Ved R. Krogh.

Statsanerkendt. Telefon: Odense 1731.

Løbekasein

købes til Dagens højeste Pris.

Svebølle Mejeri og Kaseinfabrik,

J. Madsen. (313)

Telefon Viskinde 90.

Dragost

i større og mindre Partier, særlig sødbitre, men ogsaa sure, udløbne revnede o. s. v., købes til rimelig Pris mod kontant Betaling. Billet, mrkt. 320, modtager dette Blads Kontor.

Roquefortost

i prima Kvalitet altid paa Lager.

Aunede Mejeri, Aunede St.

NB. Tilkendt for Roquefortost: 7 Sølv- og Broncemedailler. (311)

Levevej faas

ved Køb af f. Eks. Mejeri, Ostef., Cigarf., Frugtfl., Købmandsf., Mælkeriudsalg eller -rute, Iscreme-Bar, Landforretning etc. etc. Jeg har det største Udvalg.

Ejendoms-Konsulent H. Grovers, Sønderalle 39, Aarhus. Telf. 1005.

NB. Svarporto bedes vedlagt. Oplysninger er gratis. Købere spørger som Regel mig, der kan se tilbage paa et stort Antal ordnede Handeler Landet over gennem ca. 20 Aars Virksomhed. Førende paa Pladsen og mest benyttet af Købere og Sælgere. (314)

Ost købes.

Vragoste samt reel Ost i store som smaa Partier købes. (327)

A. Fisker,

Vintersdal,

Alderslyst ved Silkeborg.

Søger De Forretning,

da henvend Dem her.

Cigarforretning. Oms. 30.000 Kr. Nødv. 4000 Kr. Rimelige Lejeforhold.

Ismejeri. God Beliggenhed. Nødvendig 1000 Kr.

Frugt- og Grøntforretning. Virkelig god Levevej. Nødv. 1500 Kr.

Kolonialforretning. Oms. 50.000 Kr. Nødv. 8000 Kr.

E. Betzer, (923)

Kongensgade 10, Telefon 2249, Esbjerg.

Til Salg paa Grund af Sygdom.

Mindre Handelsmejeri i større nordjydsk Købstad, behandler 1000 kg Mælk daglig, indkøbt til 1 Øre over Noteringen. Moderne Maskiner. Nødv. 8000 Kr.

Mejerier tages i Kommission for hurtig Bortsalg. Laan og Omprioritering ordnes. (925)

E. Betzer,

Kongensgade 10, Esbjerg, Tlf. 2249.

Anbefalinger

● duplikeres hurtigt, smukt og billigt. Arbejdet kan udføres og afsendes Bestillingdagen. H. Henningsen Bramminge.

Johs. Knudsens Forretningskontor,
Nørregade 55, Aarhus, Telef. 5573,
anviser gratis overalt i stort Ud-
valg Købmandsforretninger, Meje-
rier, Hoteller og Forretninger i
alle Brancher. (318)

Hinnerup Klosterost

Nr. 1 ved

Lands-Mejeriudstillingen, København, 1929
Jydske Mejeriudstilling, Fredericia, 1930
Lands-Mejeriudstillingen, København 1931

Sendes overalt. (305)

Hinnerup Mejeri og Ostefabrik,

Anders L. Andersen & Søn,

Hinnerup St. Telefon 3.

Dampskorstene

af fineste Radialsten opføres solidt
og billigt.

Ældre Mejeriskorstene
repareres og tilbygges uden Stands-
ning af Driften.

Lynafleder opsættes.

Skorstensbygger H. Storm,
Knarreborg St. (308)
Telef.: Tommerup 64.

Dampskorstene og Kedelindmuringer

udføres bedst af (306)

V. Hermansen,

Ringsted. Telef. 583.

Til Salg

er flere gode Mejerier, Handels-
Produktions- og Stationsmejerier.
Spørg hos (864)

P. Aagaard Sønderbæk,
Køge.

Træffes i Telf. 484 mellem 10—11.

Kasein købes

til straks Levering.

1. Kl.s Syrekasein 30 Øre pr. kg.
Kontant Afregning.

Svebølle Kaseinfabrik, Svebølle St.

Telef. Viskinde 2. (312)

M. J. Olsen & Søn,

Køb og Salg

af Mejerier og Forretninger **Hansen,**
Nørregade 36, Frederiksværk. Te-
lefon 200. (316)

Smørvægt.

En Netto-Vægt (Jabob Niensens
Fabrikat), saa god som ny, er til
Salg for 110 Kr. (861)

Rostrup Andelsmejeri
pr. Arden.

Dragost

af alle Slags, sure, sødbitre, ud-
løbne, revnede o.s.v. købes. Tilbud
udbedes. (309)

R. Hansen, Vejle. Telefon 245.

Til Salg.

Et komplet »Clacia« Køleanlæg,
4000 kg pr. Time, kan ses i Drift
indtil 1. Oktober d. A. Nærmere
ved (924)

De danske Mejeriers Maskinfabrik
Borups Alle 130, København N.

Margarinefabrik.

Paa Grund af Overgang til anden
Stilling kan den af mig i ca. 6 Aar
drevne Fabrik overdrages en solid
Mand paa gode Betingelser. Kun
virkelig interesserede Tilbud har
Interesse. (1000)

Margarinefabriken »Stjernen«,
Aalborg. **J. Olesen.**

Et absolut 1. Klasses

Jsmejeri

søges i København eller alternær-
meste Omegn. God Beliggenhed
fordres. Fyldige Oplysninger om
Omsætning efter aut Bøger, Netto-
fortjeneste, Lejeforhold o. lign. i
Billet, mrkt. »1001«, tilsendes dette
Blads Kontor.

Osteforretning

helliggende i jysk Købstad meget
billig til Salg. Billig Leje. God
Levevej. Alle Oplysninger ved
Billet, mrkt. »1008«, modtager dette
Blads Kontor.

Roquefort Expert,

der er i Stand til at fremstille et absolut første Klasses Produkt, søges snarest paa gunstige Vilkaar. Ansøgninger med Angivelse af hidtidig Virksomhed, Genpart af Anbefalinger, mulige Referencer og Lønfordring bedes sendt til dette Blads Kontor under Billet, mrkt. »Roquefort Nr. 1002«.

Osteforretning,

København, fineste Strøg, til Salg, grundet Overtagelse af anden Stilling. Billet, mrkt. »1004«, modtager dette Blads Kontor.

Mejerianlæg.

Firma søges med Tilbud paa Anlæg af nyt Mejeri. Billet, mrkt. »1005«, modt. dette Blads Kontor.

Et godt Land- eller Bymejeri

søges til Købs eller i Forpagtning af en solid Mand med nogle Tusinde Kroner disponible. Billet, mrkt. »Kp. 1006«, modtager dette Blads Kontor.

Til Salg.

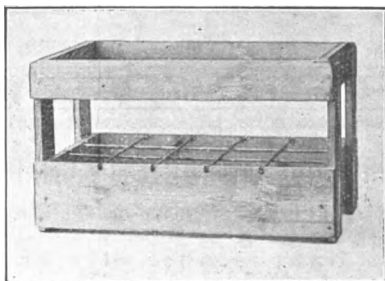
En ny Margarinefabrik i stor Stationsby staaar til Salg straks. Omsætning 300 kg ugentlig.

Billet, mrkt. »1007«, tilsendes dette Blads Kontor.

Brugt Koger købes.

En opretstaaende Skummetmælkskoger til 3000 kg i Timen købes. Absolut billigste Tilbud sendes til Nebbelunde Mejeri pr. Rødby. (1003)

„Herborg“ Mælkekasser



bliver stadig bedre.

Føres til $\frac{1}{1}$, $\frac{1}{2}$ og $\frac{1}{5}$ Liter Flasker.

Praktisk og solid og billig.

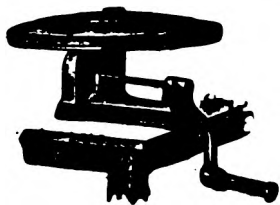
Alt er rustfrit.

Lovbeskyttet.

Hurtig Ekspedition.

(107)

Maskinfabriken »Herborg«, Skjern
Telefon 10



Originale Gerbers Apparater

til Fedtbestemmelse i Mælk.

Svovlsyre og Amylalkohol til Gerbers Kontrolprøve.

Storchs Apparat

til Prøve af pasteuriseret Mælk. (108)

Alle Apparater til Mælkeundersøgelse.

Analytisk kemisk Laboratorium.

(Autoriseret af Landbrugsministeriet.)

H. Struers kemiske Laboratorium,

Skindergade 38, København K.



Mejeriernes mekaniske Kedelrensning
 Tlf. 2546 **RANDERS** Tlf. 2546

Grundlagt 1920 af Mejeriernes Fællesorganisation

Oliefyr med Dampforstøvning.
 Trykfiltre med Slamudtagning.
 Fyrbroer og ildfaste Riste. (97)

Maskinmester N. Hansen



★ LACO ★

som vi har ført i ca. 20 Aar, er den bedste Balatarem, der kan skaffes.

Lauritz Andersen & Co.,

Etableret 1884.

ODENSE.

Telefon 128

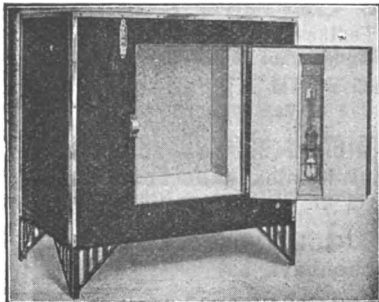
(101 b,




Kedelrensning med mekanisk Værktøj.

Trækrensning og Eftersyn af Haner og Ventiler.
 — Rørarbejder, Montering og Reparationer —
 Bemærk: Haardstøbte Rister.

Odense Maskinfabrik
 Bjerggade 26 Ditlev Madsen Telefon 3342
 (102)



Thermostater

— for ethvert Formaal —



KONRAD BUHL

Telf. 13

RINGE

Telf. 13

R. Olsens Centrifugeforretning

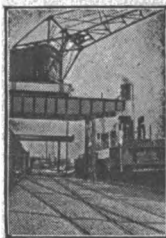
Telefon Nr. 2465. Ⓞ Aarhus. Ⓞ Telefon Nr. 2465.

Forretningen grundlagt 1908.

Besørger Reparationer og Ombytning af Centrifuger over hele Landet.
Honorar almindelige Montørtakster. Complet Lager af Reservedele.

Kugler byttes pr. omgaaende. (25)

Eneste Specialist udenfor København.



F YNS KULINDKØBSFORENING
ODENSE

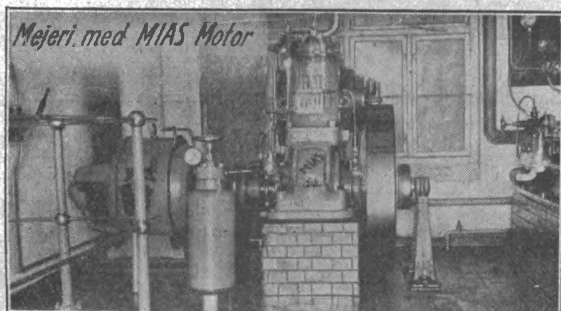
Asylgade 22

Telefon 385
(26)

Denne Plads er ledig i lige Numre.

M.I.A.S. DIESELMOTOR

Billigst i Drift og Vedligeholdelse.



Leveres fra
12 til 300 HK



(28)

Tilbud gratis

Møller & Iochumsen A.S. Horsens



HOVEDOPLAG ved:
PEDER PEDERSEN
ISTEDGADE 62 KØBENHAVN V.
TELEFON 9736

(11a)

„LION“ BALATAREMME

Første Kl.s engelsk Kvalitet. Den mest økonomiske til al Mejeridrift.
Halvdelen af Stigningen, ca. 23 pCt. i Anledning af
Kronesænkningen, bæres af „LION“-Depotet.

MOTORFABRIKEN
BUKH $\frac{A/S}{KALUNDBORG}$ • DIESELMOTORER

Se Annoncen
paa
Side
27

P. M. PLUM Smør-Export-Forretning
KØBENHAVN V.
Filialer i Esbjerg og Aalborg

Bliv glad og tilfreds! - Benyt:

Samson's

Kedelstenspulver
Metalpudsecreme
Mælkestenspulver
Desinfektionspulver
Aluminium-Rengøringspulver
Rengøringspulver til Mejeribrug

Kemisk-teknisk Fabrik «Samson», Holte. Telf. Frederiksda 155.

(16)

Kem. og bakt.
UNDERSØGELSER.
RAADGIVNING.
VEJLEDNING.

V. STEINS analytisk-kemiske
Laboratorium.
INDEHAVER: GUNNER JØRGENSEN
NØRREVOLDGADE 12 - KØBENHAVN
TELF. CENTRAL 4143-10143

MÆLK, FLØDE, SMØR
OST, VAND m.m.
KATALASE-og
REFRAKTIONSTAL

J. HANSEN ⁽¹⁹⁾ OST EN GROS A A R H U S

Mælkeritidende,

Medlemsblad for „Dansk Mejeristforening“, ledet af Fr. Schak, Odense
Telefon 4025, Post-Konto 5325. Annonce-Ekspedition: Andelsbogtrykkeriet
Odense, Telefon 1030. — Abonnement tegnes hos Landposten eller
nærmeste Postkontor 3 Kroner Kvartalet