



# Danskernes Historie Online

Danske Slægtsforskeres Bibliotek

## Dette værk er downloadet fra Danskernes Historie Online

**Danskernes Historie Online** er Danmarks største digitaliseringsprojekt af litteratur inden for emner som personalhistorie, lokalhistorie og slægtsforskning. Biblioteket hører under den almennyttige forening Danske Slægtsforskere. Vi bevarer vores fælles kulturarv, digitaliserer den og stiller den til rådighed for alle interesserede.

### Støt vores arbejde – Bliv sponsor

Som sponsor i biblioteket opnår du en række fordele. Læs mere om fordele og sponsorat her: <https://slaegtsbibliotek.dk/sponsorat>

### Ophavsret

Biblioteket indeholder værker både med og uden ophavsret. For værker, som er omfattet af ophavsret, må PDF-filen kun benyttes til personligt brug.

### Links

Slægtsforskernes Bibliotek: <https://slaegtsbibliotek.dk>

Danske Slægtsforskere: <https://slaegt.dk>



Hæfte 12

# Nitten generationer i billeder

Slægten Barfod - Barfoed . Af Jørgen H. P. Barfod





XVIII, 77 *Dorte Barfoed*  
(f. 1953).



XVIII, 78 *Klaus Thomas Barfoed* (f. 1955).



XVIII, 78 A. *Erik Thomas Barfoed* (f. 1969).



XVIII, 79 *Wencke Barfoed*  
(f. 1959).



XVIII, 79 A. *Anne Berlin Barfoed* (f. 1961).



Søn af XVII, 110 *Anders Barfoed* (f. 1948).



Søn af XVII, 110 *Søren Barfoed* (f. 1950).



XVIII, 90 *Per Grundtvig Barfoed* (f. 1943), XVIII, 91 *Jytte Gr. Westh f. Barfoed* (f. 1946), XVIII, 92 *Nina Gr. Barfoed* (f. 1950) og XVIII, 89 *Erik Gr. Barfoed* (f. 1941).



XVIII, 100 *Mads Barfod* (f. 1960).



XVIII, 100 *A. Mette Barfod* (f. 1962).



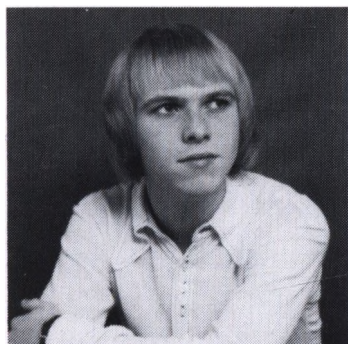
XVIII, 101 *Kristen Barfod* (f. 1943).



XVIII, 102 *Ole Barfod* (1945-1966).



XVIII, 103 *Niels Michael Barfod* (f. 1948).



XVIII, 104 *Jens Rasmus Barfod* (f. 1957).



XVIII, 106 *Laila Bonnevie Barfod* (f. 1934).



Søn af XVII, 191 *Søren Hans Barfod* (f. 1948) og hans kone *Anette f. Schneider* (f. 1947).



Søn af XVII, 191 *Michael Barfod* (f. 1955).



Epitafium i Hesselager kirke på Fyn. IX, 5 *Claus Lauritsen Barfod* (1632-97), sognepræst i Fraugde, VIII, 3 *Peder Christensen Humble* (1609-75), sognepræst i Hesselager, var *Mette Nielsdatters* 2. mand, VIII, 3 *Laurits Clausen Barfod* (1596-1634), sognepræst i Hesselager står ved siden af sin kone, *Mette Nielsdatter* (1602-81), IX, 3 *Valborg Barfod* (1627- efter 1685), *Maren Pedersdatter Humble* (1635-1708) og foran IX, 1 *Edele Barfod* (1624-36).



XII, 30, *Sophie Barfod f. Hansen* (1745-1806) g.m. sognepræst Christen Barfoed.



XV, 16 *Ehler Nicolaj Barfoed* (1848-1934) oberstløjtnant.



XIV, 46 Den gamle købmandsgård i Bogense, hvor *Harald Barfoed* (1814-94) drev sin forretning.



XV, 18 *Johanne Barfoed f. Deibjerg* (1857-1942) g.m. herredsfoged *Adolph John Hugo Barfoed*.



XV, 28 *Anna Marie Adelaide Barfoed* (1836-1909).



XV, 67 *Johannes Helmuth Barfoed* (1860-1919) apoteker bl.a. i Præstø, Skørping og forskellige steder i København.



XV, 27 *Marie Barfoed f. Tang* med datter XVI, 43 *Anna* og søn XVI, 46 *Poul*.





XVI, 11 Landinspektør *Henning Barfoed* (f. 1875) fotograferet 1946 i Næstved, hvor han havde sin praksis.



XVI, 43 *Anna Tang Barfod* (1875-1957) overtog i 1903 en pigeskole på Frederiksberg, der i 1907 flyttede til Amicisvej og fik navnet *Anna Barfods Skole*. Fotografiet viser en 1. klasse i 1911.



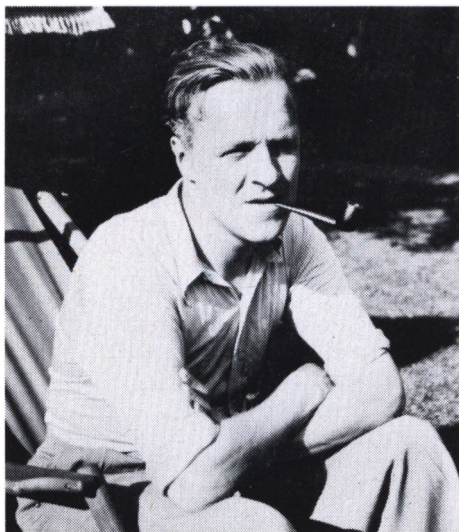
**XVI, 44 Apoteker Peter Chr. Tang Barfod (1876-1967) og hans kone Marie Fr. Ch. f. Lønborg (1875-1924).**



**XVI, 122 Wencke S. Barfoed f. Grove (f. 1893).**



**XVI, 123 Ellen Margrethe Barfoed f. Lassen (f. 1886).**



**XVI, 94 Knud Prior Barfod (f. 1905) overlærer og leder af Gentofte kommunes skole-botaniske have.**



**XVI, 154 Bernt Lennart Christiansson (f. 1920).**



Sommeren 1893 i Bogense. Stående til venstre XV, 96 *Laurits Peter Voigt Barfoed* (1853-1928) og til højre XV, 109 *Poul Johan Barfoed* (1866-1953). Foran fra venstre: XVI, 123 *Carl Christian* (1881-1935), XVI, 117 *Harald* (1878-1955), XVI, 119 *Otto* (1882-1954), XVI, 118 *Svend* (1879-1967), XVI, 120 *Magnus* (f. 1884) og XV, 117 *Erik Barfoed* (1880-1963).



XVI, 226 Købmand *Carl Emil Barfod* (1883-1964) og hans kone *Julie Marie f. Sarauw* (f. 1888).



XVII, 24 *Poul Barfoed* øjenlæge, dr. med. (f. 1913).



XVII, 29 *Jørgen Hammer Barfod* (f. 1916) ekspeditionssekretær, og hans kone *Kirsten f. Lunn* (f. 1915).



XVII, 72 Landinspektør *Peter Gustav Barfod* (f. 1919) og hans kone *Kirsten f. Bo-Jensen* (f. 1922).



**XVII, 74 Torben Birger Barfod (f. 1923) i Seattle, USA, hvor han driver planteskole og anlægsgartnervirksomhed.**



**XVII, 74 Anna Helene Barfod f. Bruun (f. 1930) g.m. Torben B. Barfod.**



**XVII, 75 Kristen Halvdan Barfod (f. 1926) planteskoleejer i Auderød og hans kone Tove f. Nielsen (f. 1930).**



500 års jubilæet for Jens' Barfod's adelsbrev fejredes ved en stor fest i slægtsforeningen. Billedet her viser den daværende bestyrelse set fra venstre: XVII, 65 *Bent Barfod*, XVI, 208 *Otto Barfod*, XVI, 69 *Helga Barfod*, XVII, 51 *Jørgen H.P. Barfod*, XVII, 32 *Marie Elisabeth Barfod*, XVII, 189 *Børge Barfod* og XVI, 122 *Erik Barfoed*. Fotografi fra 1955.

# Efterskrift

Nærværende bog skal betragtes som et supplement til slægtsbogen »Nitten generationer«. Hvor slægtsbogen næsten udelukkende har måttet karakterisere personer og tidsafsnit med det skrevne ord, har det i nærværende bog været forsøgt at tilføje portrætter, interiører eller eksteriører, der knytter sig til slægtshistorien.

Det har naturligvis været vanskeligt at skaffe det fornødne billedmateriale fra de tidligste generationer, men det har heller ikke været nemt for de senere generationer. Her er man blevet mødt med en vis modvilje eller sendrægtighed. Da billeder har måttet samles på mange måder, har kvaliteten af disse ofte været stærkt vekslende, hvilket naturligvis har sat sit præg. Endelig har indsamlingen og især udgivelsen af hæfterne af økonomiske grunde måttet strækkes over en årrække, hvilket næppe har kunnet undgå at sætte sit præg på bogen. For de to sidste generationers vedkommende må det endvidere bemærkes, at der optræder personer, som ikke er omtalte i slægtsbogen, da de ikke var fødte ved denne bogs udgivelsestidspunkt. De er i en vis udstrækning medtaget. For at skabe en afveksling i billedmaterialet er der ofte gengivet gruppebilleder, hvilket har forårsaget, at nogle personer findes gengivet på flere billeder.

Trods ihærdige forsøg på at undgå fejl, kan disse naturligvis ikke udelukkes. Under udgivelsen blev der således konstateret to forkerte portrætter, nemlig XVI, 106 og XVII, 127. Hvis man ikke allerede har fået de korrekte billeder til indklæbning her, kan de rekvireres ved henvendelse til slægtsforeningen.

Indsamlingen af disse fotos har givet til resultat, at slægtsforeningen i dag er i besiddelse af et stort og værdifuldt fotoarkiv, der omfatter langt flere billeder end de i bogen gengivne. Det vil være af stor værdi, om dette arkiv stadig suppleres, og lige så vel som slægtsforeningen til stadighed gerne modtager oplysninger om slægtsmedlemmer modtager man også meget gerne fotografier, især af personer, der af en eller anden grund ikke er kommet med i nærværende bog.

Det har været et meget spændende arbejde at indsamle alle disse fotografier, og mange slægtsmedlemmer har været særdeles aktive og hjælpsomme ved indsamlingen. Slægtsforeningen bringer alle disse en hjertelig tak herfor, og vi håber, at denne ret enestående bog i dansk slægtshistorie, må blive vel modtaget.

Juni 1980.

*Jørgen H. Barfod*  
*slægtsforeningens formand*

# Indholdsfortegnelse

	<i>Side:</i>
I - X generation .....	6 - 23, 184
Tavle over de med billeder omtalte personer i I - X generation .....	20
Kort over hjem sted for I - X generation .....	10 - 11
XI - XIII generation .....	23 - 39, 185
Tavle over de med billeder omtalte personer i X - XIII generation .....	39
Hollandske linie .....	40, 66, 99-100, 139
Fakse linie .....	41-49, 67-83, 101-119, 139-159, 170-180, 185-188, 190
Norske linie .....	49-50, 83-84, 119-120, 159-160
Jordløse linie .....	51-58, 85-91, 120-126, 160-164, 181, 185, 188, 189
Svendborg linie .....	59, 91-92, 126-128, 164-165
Hvaler linie .....	60-64, 92-97, 128-134, 165, 188
Ølby linie .....	65
Falster linie .....	97, 134-135, 166, 182
Kovsted linie .....	65, 98, 135-138, 167-169, 182-183
Rudkøbing linie .....	99, 138, 169, 183, 190

## *Billeder, der har tilknytning til flere personer eller en slægtsgren.*

Fjenneslev kirke	side 80
Fraugde kirke	15
Gelsted kirke	75
Helsingør skibsværft	55
Hjørlande kirke	81
Hvaler kirke	21
Jordløse kirke og præstegård	36,53
Korshavn gård	38
Lille Lyngby kirke	47
»Ly«, Korshavn i Hvaler	94
Nørre Nebel kirke	7,12
Nørre Tranders kirke	82
Skævinge præstegård	78
Tosterup kirke, Skåne	18
»Yderledshuset«	115



# Navneregister

Alle med navnet Barfod, Barfoed, Barfood, Barfot, eller Barfoth er samlet under et og ordnet udelukkende efter det første fornavn i alfabetisk rækkefølge, og hvor flere med samme fornavn angives, står de opført efter generationer. Hvor intet nummer er angivet, er det fordi de pågældende ikke står i »19 generationer«.

<i>Generation og nr.</i>	<i>Første fornavn</i>	<i>side- tal</i>			
XVI, 39	Aage	104	XI, 8	Anna Margr.	25, 26
XVI, 45	Aage, Imm. T.	105, 106	XIII, 35	Anna Cathr.	37, 57
XVI, 113	Aage	120	XIV, 23	Anna Em.	41
XVII, 69	Aase Aug.	155	XV, 28	Anna M.A.	72, 186
XVII, 162	Aase Margr.	166	XV, 36	Anna M.	75
XVIII, 15	Aase	143, 172	XV, 109	Anna	90
XVI, 25	Ada Vilh.	103	XV, 111	Anna Cathr.	90
XVII, 6	Adda	140	XV, 121	Anna Cathr.	92
XV, 18	Adolph J.H.	69	XVI, 15	Anna El.	102
XVI, 30	Adolph, J.H.	103, 104	XVI, 43	Anna T.	72, 106, 187
XVII, 19	Adolph, J.H.	104	XVI, 46	Anna El.	106, 107
XV, 35	Agathe, J.G.	73, 74	XVI, 88	Anna G.	117
XVI, 60	Agner O.	110	XVI, 103	Anna El. H.	118
XV, 16	Agnes H.	102	XVI, 202	Anna Dorth.	202
XV, 91	Agnes El	87	XVII, 32	Anna M. El.	106, 144, 192
XVI, 82	Agnes	113	XVII, 74	Anna H.	191
XVII, 3	Agnete	139	VI, 1	Anne	7
XVII, 34	Agnete T.	106, 145	XIV, 42	Anne	50
II, 1	Albert	6	XVII, 93	Anne	158
XV, 76	Albert E.M.	83	XVII, 111	Anne M. Ch.	162
XVI, 5	Alfred	101	XVIII, 23	Anne M.	173
XVI, 218	Alice	137	XVIII, 79a	Anne	181
XVIII, 36	Alice	175	XVII, 55	Annemarie	151
X, 21	Anders I.	22	XIII, 37	Anneke C.	37
XII, 61	Anders M.	29	XVIII, 26	Annette T.	174
XVIII, 55	Anders	178	XIX	Annette	176
XVIII	Anders	181	XVI, 119	Annie I.	121
XII, 117	Andreas	30	XVI, 81	Annina	113
XVI, 41	Andreas E.M.	71	XVIII, 53	Antonia	178
XIV, 91	Andreas R.	65	XVII, 50	Asger H.P.	111, 149, 150
XV, 51	Andreas Th.	79	XVI, 87	Asta	116, 156
XV, 78	Andreas M.	84	XVI, 219	Asta L.	138
XV, 83	Andreas C.	85	XVI, 135	Astrid M.	125
XVI, 84	Andreas B.S.	113, 116	XVIII, 52	Aviaja	178
XV, 85	Andrine Th.	85	XV, 25	Axel J.A.	70
XIV, 90	Ane D.	65			
XVIII, 38	Ane J.	176	XVIII, 31	Barbara J.	174
XVIII	Anette	183	XVI, 4	Bengta	101
XVI, 209	Anker L.	137	XV, 53	Benjamin I.T.	72, 80
XVII, 38	Ann R.	145	XVII, 30	Bent H.	143

XVII, 65	Bent Holg.	114, 153, 192	XI, 9	Claus	27
XVII, 64	Bente	152	XVIII, 11	Claus P.	171
XVII, 109	Bente	161	XVI, 87	Clemens B.	116, 156
XIV, 58	Betty	58			
XVIII, 56a	Bielle R.S.	179	XVI, 80	Dagmar	113, 114
XIV, 43	Birgitte C.	51	XVIII, 65	Dan	180
XVIII, 27	Birgitte T.	173	XVIII	Diana	167
XVIII, 39	Birgitte	176	XVII, 40	Dorothy Gr.	146
XVII, 124	Birte	164	XVIII, 24	Dorte	173
XVIII, 64	Birte El.	180	XVIII, 77	Dorte	181
XVII, 65	Birthe L.J.	153			
XVIII, 5	Birthe	170	IX, 1	Edele	184
XVII, 100	Bjørg	160	XVI, 75	Edith	112
XVII, 57	Bjørn E.	152	XVII, 68	Edith	154
XVIII, 25	Bo	173	XII, 2	Edle Dor.	28
XIX	Bo A.	172	XVI, 78	Edle K.S.	113, 114
XVIII, 20	Bodil	172	XVII, 67	Edle M.S.	154
XIII, 9	Bolette F.	33	XV, 5	Edward O.	66
XVIII, 56	Bram R.S.	179	XVII, 49	Egil P.	111, 149
XVII, 189	Børge	169, 192	XV, 16	Ehler Nic.	102, 185
			XVI, 54	Einar R.	108
XV, 4	Carl Wilh.	66	XVII, 40	Einar P.R.	146
XVI, 123	Carl Chr.	87, 88, 123, 189	XVII, 185	Einar	168
XVII, 163	Carl J.	166	XV, 97	Eleonora E.G.	87
XIX	Carolina	170	XVI, 3	Eleonora F.O.	100
XIV, 22	Caroline El.	41	XVII, 113	Eleonora F.	162
XIV, 26	Caroline E.M.	43	XVI, 70	Eli B.	75, 112
XVII, 189	Caroline	169	XV, 196	Eline J.M.	99
XVI, 77	Cathinka M.M.	113, 114	XIV, 47	Elisabeth	54
XIV, 49	Cathrine El.	55	XVII, 42	Elisabeth	147
XIV, 52	Cathrine El.	56	XVIII, 28	Elisabeth	174
XVI, 139	Charlotte S.	127	XIV, 61	Elise P.H.	59
XVIII, 69	Charlotte	156	XV, 82	Elise B.	84
XII, 18	Christen H.	28	XVII, 110	Elise M.C.	161
XII, 30	Christen Th.	29	XVI, 194	Ella	134
XIV, 22	Christen H.	41	XVII, 37	Ella L.B.	146
XIV, 44	Christen	51	XIV, 91	Ellen	65
XIV, 61	Christen Th.	59	XV, 115	Ellen	90
XV, 104	Christen P.	89	XVI, 9	Ellen	102
XVI, 141	Christen Th.	91, 126	XVI, 16	Ellen M.R.	102
X, 7	Christian C.	19	XVI, 49	Ellen N.C.	105
XIII, 10	Christian v. E.	33	XVI, 143	Ellen	128
XIV, 25	Christian S.	43	XVII, 97	Ellen	159
XIV, 45	Christian Q.	52	XVIII, 7	Ellen F.	170
XVI, 133	Christian	124	XVII, 107	Ellinor M.	161
XVI, 199	Christian V.	134, 135	XIV, 41	Elovisé S.	49
XVI, 102	Christiane M.	117	XVI, 113	Elsa	120
XIII, 20	Christine El.	34	XI, 7	Else Cathr.	23, 24, 25
XIII, 35	Christine	37	XIII, 19	Else C.D.	33
XIV, 54	Christine Cl.	56	XVI, 134	Else	125
XV, 84	Christine	85	XVII, 120	Else M.	163
VII, 2	Claus L.	12	XVIII, 57	Else N.	179
IX, 5	Claus L.	15, 184	XVII, 30	Elsebeth	143

XIV, 28	Emilie	44, 45	XVII, 166	Grete	166
XVII, 35	Emily Ruth	145	XIV, 48	Grethe	54
XVI, 142	Emma Margr.	127	XVIII	Gry	167
XVIII, 65	Eric M.	180	XVI, 61	Gudrun O.	109
XIII, 37	Erik Chr.	37	XVI, 125	Gudrun E.M.	123
XV, 106	Erik Chr.	89	XVII, 5	Gudrun	140
XV, 117	Erik	52, 88, 90	XVII, 28	Gudrun A.	143, 172
XV, 120	Erik Chr. N.	52, 91	XVII, 112	Gudrun	162
XVI, 3	Erik Will.	100	XVII, 130	Gunnar L.	127
XVI, 73	Erik E.	113	XVI, 124	Gunner F.	123
XVI, 122	Erik L.	121, 122, 192	XVIII, 44	Gunner S.	177
XVI, 139	Erik L.	91, 126, 127	XVII, 49	Gunvor El.	149
XVI, 218	Erik	137	XVII, 191	Gurli V.	169
XVII, 127	Erik Chr. L.	127, 164	XVII, 20	Gurly	141
XVII, 159	Erik H.	97	XV, 44	Gustav O.V.	78
XVII, 184	Erik M.	168	XVI, 83	Gustav	113
XVIII, 8a	Erik	171	XVII, 64	Gustav	114, 152
XVIII, 78a	Erik Th.	181			
XVIII, 89	Erik Gr.	182	XV, 77	Halfdan	84
XIV, 51	Erikke C.	54	XVI, 67	Halfdan B.	75, 111
XVIII, 53	Erling	178	XVIII, 43	Halfdan S.	177
XVII, 13	Esther M.	141	XVII, 173	Hanne	167
XVII, 174	Esther	167	XVII, 183	Hanne V.	168
XVII, 46	Estrid	148	X, 12	Hans C.	21
XVII, 161	Eva G.	166	XIII, 20	Hans P.	34, 35
XVIII, 61	Eva	179	XIII, 28	Hans P.	35, 36
XVII, 35	Evald T.	145	XIII, 48	Hans A.	38
XVII, 46	Eyvind	148	XIV, 23	Hans Chr. Th.	41
XVIII, 33	Eyvind	175	XIV, 81	Hans P.A.A.	65
			XV, 11	Hans P.	67
XVII, 90	Fay El	157	XV, 27	Hans P.	71, 72
XVII, 48	Finn	110, 148	XV, 34	Hans P.G.B.	73, 74
XVIII, 20	Finn	143, 172	XV, 41	Hans P.F.	77
XVII, 90	Flemming	157	XV, 48	Hans P.T.	79
XVIII, 38	Flemming	176	XV, 57	Hans U.M.	82
XVII, 41	Frederick E.R.	147	XVI, 31	Hans Chr. Th.	70
XV, 2	Frederik	66	XVII, 28	Hans P.T.	106, 143, 172
XVI, 55	Frederik F.R.	107	XVII, 68	Hans E.S.	154, 156
XVI, 205	Frederik	136	XVII, 93	Hans-U	158
XVII, 20	Frederik	104, 141	XVII, 122	Hans M.	163
XV, 50	Frederikke A.	79	XVII, 191	Hans H.	169
XV, 100	Frederikke H.	89	XVIII, 5	Hans	170
XVI, 18	Friderborg M.	103	XVIII, 29	Hans P.	174
XIV, 4	Friderich N.	40	XV, 5	Hansine A.	66
XVI, 1	Friderich N.	99	XIV, 46	Harald	53, 57, 185
			XVI, 117	Harald	52, 88, 121, 189
XIV, 26	Georg L.	43, 72	XVI, 143	Harald L.	91, 126, 128
XII, 127	George H.	32	XVII, 1	Harald A.	100, 139
XVI, 2	George H.	100	XVI, 53	Helga R.	107
XV, 44	Gertrud P.E.T.	78	XVI, 67	Helga	111
XVII, 184	Gertrud A-L.	168	XVI, 69	Helga	75, 112, 192
XVI, 136	Grete H.	126	XVI, 140	Helga L.	91, 126
XVII, 47	Grete	148	XVII, 160	Helge O.	166

XVIII, 12	Helle V.	171	XIX	Jens S. R. T.	172
XIX, 6	Helle L.	175	XVIII, 23	Jesper M.	173
XVI, 11	Henning	187	XVIII, 37	Jette A.	176
IX, 72	Henrik J.	18	XVIII, 40	Jette	176
XV, 196	Herman H.	99	XVII, 39	Joan K.	146
XVI, 73	Hertha	113	IX, 50	Johan N.	17
XV, 77	Hildur F.	84	XII, 135	Johan Chr. G.	30, 31
XVI, 79	Hilleborg K.S.	113, 114	XV, 81	Johan V.	84
XVI, 85	Hilleborg	113, 114	XIV, 25	Johanne M.	43
XVII, 70	Hilleborg	155	XIV, 31	Johanne C.F.	48
XVI, 200	Holger	135	XVI, 29	Johanne	103
XVII, 6	Holger	101, 140	XVI, 40	Johanne M. T.	71, 72, 106
XVII, 17	Hugo C.	141	XVI, 86	Johanne K.	116
XV, 38	Hulda C.N.	73	XVII, 105	Johanne M.	160
			XV, 67	Johannes H.	186
XVII, 167	IB	166	XVI, 198	Johannes	135
XVIII, 34	IB	175	XVI, 5	Juliane El.	101
XVI, 138	Ida	91, 126	XVI, 47	Julie J.M.	106
XVII, 26	Ida M. T.	106	XVI, 199	Julie F. A.	135
XVII, 76	Ida Joh.	156	XVII, 50	Jytte N.	149
XVIII, 3	Ida	170	XVII, 104	Jytte	160
X, 78	Ifvar	18	XVIII, 91	Jytte G.	182
XVII, 56	Ilse	151	VIII, 21	Jørgen N.	14
XIV, 31	Immanuel	48, 72	XVII, 29	Jørgen H.	190
XV, 69	Immanuel	84	XVII, 51	Jørgen H. P.	150, 192
XVI, 2	Inez R.	99	XVII, 76	Jørgen	155, 156
XVII, 63	Inge	114			
XVII, 182	Inge	168	X, 7	Karen	19
XVIII, 33	Inge	175	XV, 114	Karen	90
XVIII, 63	Inge	180	XVI, 66	Karen Joh.	75, 110
XV, 40	Inger M.	76	XVI, 106	Karen El.	119
XV, 118	Inger	52, 90	XVI, 115	Karen P. J. W.	120
XVI, 45	Inger M.	105	XVI, 137	Karen	126
XVII, 31	Inger, R.	144	XVI, 208	Karen Joh.	136
XVII, 92	Inger	158	XVII, 23	Karen I.	142
XVII, 98	Inger-M.	159	XVII, 25	Karen T.	142
XVII, 123	Inger-L.	164	XVII, 94	Karen	159
XVI, 203	Ingrid	135	XVII, 118	Karen El.	163
XVII, 78	Ingrid	156	XIX	Karen S.	172
			XIX	Karen	176
XIX	Jacob	173	XVII, 122	Karenlise	163
XIX	Jan Rob.	172	XVIII, 1	Karin H. S.	170
XVII, 41	Jeanette	147	XIX	Karin E. P.	178
III, 3	Jens	6	XVI, 166	Karl L. Th.	130
V, 1	Jens	6	XVIII, 41	Kate R.	177
XV, 29	Jens Iver	72	XVIII	Katja	167
XVI, 135	Jens M.	125	XIX	Katja T. L.	170
XVII, 94	Jens	159	XV, 41	Katrine K. J.	77
XVII, 104	Jens Janus	160	XVI, 66	Kay	75, 110
XVIII, 18	Jens	143, 172	XV, 20	Ketty El. C.	69
XVIII, 41	Jens	177	XV, 119	Kirsten	52, 88, 90, 91
XVIII, 58	Jens	179	XVII, 29	Kirsten	190
XVIII, 104	Jens R.	168, 183	XVII, 72	Kirsten	190

XVII, 91	Kirsten	158	XVI, 30	Margrethe	104
XVII, 186	Kirsten	169	XVI, 83	Margrethe	113
XVIII, 3	Kirsten	170	XVI, 84	Margrethe	113
XVIII, 9	Kirsten A.	171	XIV, 45	Maria D.	52, 88
XVIII, 30	Kirsten	174	XIV, 46	Marie Chr.	53, 57
XVIII, 34	Kirsten	175	XV, 11	Marie	67
XVIII, 43	Kirsten	177	XV, 27	Marie C.T.	71, 72
XVIII, 59	Kirsten	179	XV, 30	Marie Aug.	73
XV, 39	Kirstine C.G.B.	73, 76	XV, 78	Marie	84
XVII, 123	Klaus	163	XV, 95	Marie El.	86
XVIII, 16	Klaus	143, 172	XV, 96	Marie J.	87, 88
XVIII, 78	Klaus Th.	181	XV, 173	Marie A.B.	97
IV, 2	Knud	6	XV, 192	Marie	65, 98
VIII, 6	Knud C.	14	XVI, 44	Marie F.C.	72, 106, 188
XVI, 18	Knud R.	102	XVI, 133	Marie	124
XVI, 57	Knud O.	109	XVI, 204	Marie	135
XVI, 94	Knud P.	188	XVII, 36	Marie Aug.	145
XVI, 142	Knud V.	91, 126, 127	XVIII, 35	Marianne	175
XV, 54	Kristen V. Th.	80, 81	XV, 13	Martin Vilh.	68
XVI, 17	Kristen R.	102	III, 1	Marquard	6
XVII, 75	Kristen H.	191	XVI, 120	Mary K.	122
XVIII, 101	Kristen	183	XIX	Mary-Ann	172
XVII, 125	Kristian	164	XVIII, 17	Mette	143, 172
			XVIII, 100a	Mette	182
XVIII, 106	Laila B.	169, 183	XVIII, 7	Michael P.	171
XVI, 103	Lars P. Th.	117, 118	XVIII	Michael	183
XVII, 174	Lars H.	167	XIX	Michael	170
XV, 6	Laura E.	66	XVIII, 54	Mikael	178
XV, 33	Laura C.S.P.	73	XVII, 3	Mogens Joh. H.	139
VI, 1	Laurits	7, 8	XVII, 43	Mogens	147
VIII, 3	Laurits C.	13, 184	XVII, 66	Mogens S.	154
XV, 30	Lauritz Chr.	72	XVII, 89	Mogens	157
XV, 96	Laurits P.V.	87, 88, 189	XVII, 124	Mogens	164
XVIII, 37	Leif E.	176	XVI, 42	Molly E.B.T.	72, 106
XVIII, 19	Lene	143, 172	XVIII, 75	Morten Chr.	180
XVII, 164	Lis	166			
XVII, 62	Lise	152	XIX	Nana	177
XVI, 114	Liv	119	XV, 21	Nancy O.S.	69
XIV, 41	Ludvig Em.	49, 50	XV, 71	Nicolai J.	83
XV, 37	Ludvig H.G.B.	73	XVIII, 107	Nicolaj Fr.	169
XV, 60	Ludvig N.M.	83	XV, 110	Nicoline	90
			I, 1	Niels Mikk.	6
XVII, 17	Mabel X.	141	VI, 4	Niels	9
XVIII, 100	Mads	182	VII, 1	Niels Laur.	12
XI, 50	Magdalene	27	IX, 14	Niels Laur.	16, 17
XVI, 120	Magnus	52, 88, 121, 122, 189	X, 36	Niels	22, 23
XII, 122	Magnus	31	XI, 15	Niels H.	27
XIV, 24	Magnus K.	42	XVI, 90	Niels Ole R.	65
XIV, 56	Magnus	55, 57, 90	XV, 97	Niels Chr.	87
XV, 14	Magnus K.R.	69	XVI, 106	Niels Aage	119
XVI, 219	Malwine	138	XVII, 109	Niels Erik	161
XV, 185	Maren Joh.	98	XVIII, 67	Niels	156
XVI, 58	Margit	109, 110	XVIII, 103	Niels Mich.	183

XVI, 33	Nielsine M.	49	XV, 89	Preben	85
XVI, 28	Nielsine C.	103	XV, 103	Preben	89
XV, 34	Nielsmine	73			
XII, 14	Nikolaj v. E.	28	XVI, 64	Ragnhild	75, 112
XV, 36	Nikolaj F.S.G.G.B.	73, 75, 81	XV, 185	Rasmus	98
XVIII, 62	Nils Bo	180	XIX	Rasmus	176
XV, 47	Nina Vilh.	79	XVI, 74	Rigmor E.	113
XVII, 8	Nina	140	XVII, 121	Rolf H.	163
XVII, 99	Nina	159	XVII, 66	Rosa A.	154
XVIII, 92	Nina G.	182	XVI, 77	Rud	113, 114
XVII, 57	Nuka A.	152	XVII, 2	Rudolf C.	100, 139
XVII, 58	Nynne	151	XVI, 72	Ruth F.B.	75, 112
			XVII, 185	Ruth A.	168
XVI, 58	Olaf O.	109, 110			
XVI, 194	Olaf Jac.	97, 134, 135	XIV, 4	Sarah	40
XVII, 101	Ole J.K.	160	XIX	Sidsel	170
XVII, 107	Ole Th.	161	XIX	Sigrid K.	176
XVIII, 35	Ole	175	XVII, 51	Sigrun	150
XVIII, 42	Ole	177	XVII, 128	Sigurd H.L.	127, 165
XVIII, 102	Ole	183	XII, 30	Sophie	185
XVI, 121	Oluf	121	XIV, 24	Sophie	42, 48
XVI, 225	Olga C.	138	XV, 26	Sophie C.H.	70
XVI, 38	Orla	104	XV, 29	Sophie V.	72
XVI, 119	Otto	52, 88, 121	XVI, 60	Sophie C.	110
XVI, 208	Otto	136, 192	XIV, 48	Sophus	54
XVI, 219	Ove	137	XVIII, 51	Sten L.	178
XVII, 31	Ove T.	106, 144	XVIII, 3	Stig K.	170
			XIX	Susanne	176
XVII, 173	Palle H.	167	XVIII, 76	Suzanne	180
VI, 3	Peder	8, 9	XVI, 118	Svend	52, 88, 120, 121, 189
XII, 23	Peder	29	XVIII, 24	Sverre M.	173
XVIII, 90	Per Gr.	182	XVI, 225	Søren V.	138
XIV, 29	Peter M.	46, 47	XVIII	Søren	181
XVI, 44	Peter C.T.	72, 106, 188	XVIII	Søren H.	183
XVI, 47	Peter N.A.T.	106			
XVI, 80	Peter M.S.	113, 114	XVI, 81	Tage S.	115
XVII, 72	Peter G.	190	XVII, 54	Tage	151
XVIII, 60	Peter	179	XVII, 71	Tage E.S.	155
XVIII, 74	Peter M.	180	XVII, 89	Teje K.	157
XIX	Peter	177	XV, 59	Teofilus C.M.	72, 83
XV, 43	Petra L.K.	77	XV, 22	Theodor C.E.	70
XIV, 44	Petrine A.	51	XV, 33	Theofilus E.T.	49, 72
VIII, 8	Poul J.	13	XI, 8	Thomas K.	25, 26
XIV, 28	Poul Fr.	44, 45, 46, 72	XIII, 35	Thomas	36, 37
XIV, 49	Poul A.	55	XV, 95	Thomas H.	86, 88, 121
XV, 109	Poul J.	88, 90, 189	XVII, 112	Thomas L.H.	162
XVI, 4	Poul H.	101	XIV, 56	Thora M.	57, 90
XVI, 46	Poul D.T.	106, 107	XV, 9	Thora J.C.	66
XVI, 82	Poul E.S.	113, 115	XV, 120	Thora	91
XVI, 132	Poul S.	125	XVII, 129	Thora B.C.	127
XVII, 24	Poul	190	XIX	Thorbiørn F.	173
XVII, 165	Poul	166	XVI, 71	Thorkil B.	75, 112
XVIII, 32	Poul Fr.	174	XIX	Thorlak B.B.	172

XV, 57	Thyra D.J.M.C.	82	XIV, 71	Edvard	63
XVII, 88	Thyra	156	XVI, 172	Edvard	133
XVIII, 16	Tine S.	172	XV, 155	Edvarda A.	97
XIX	Toke S.	172	XV, 142	Eleonora S.	96
XIX	Tom R.	172	XIV, 72	Emma	64
XVII, 74	Torben B.	191	XV, 124	Ernst Wilh.	93
XVII, 75	Tove	191			
XVIII, 18	Tove	172	XVI, 144	Georg	128
XVII, 23	Troels V.	142	XVI, 166	Gerd	131
XVIII, 46	Troels S.	178			
			XVI, 168	Hallfrid	132
XVII, 10	Ulla	141	XVI, 170	Halvar S.	130
XVIII, 10	Ulla B.	171			
			XVII, 146	Ina A.	165
IX, 3	Valborg	184	XIV, 65	Inger M.	60
XVII, 53	Vibeke P.	151	XVI, 176	Inger M.	133
XV, 24	Victor H.V.	70	XVII, 148	Inger C.	165
XVI, 105	Viggo A.	118	XV, 133	Ingvald J.	95
XVII, 96	Viggo	159			
XVI, 9	Vilhelm	101. 102	XIV, 68	Jacobina	61
XIV, 55	Vilhelmine	57	XVII, 134	Jan Ola	165
XV, 45	Vitta K.	77	XV, 127	Jenny A.	93
			XIV, 72	Jens A.	62
XVI, 122	Wencke S.	188	XVII, 181	Jens	168
XVIII, 79	Wencke	181	XV, 130	John A.	93
XIV, 42	Wilhelm F.	50	XV, 131	Josefine M.	94
			XVI, 168	Julius Th.	130, 132
<i>Alle med navnet Christiansen eller Christiansson er samlet under ét og ordnet efter fornavn og generation.</i>					
XV, 154	Adelie O.	97	XIV, 64	Karen C.	60
XV, 127	Albert Em. C.	93, 129	XV, 136	Karen K.	95
XIV, 67	Amalie	62	XVI, 167	Karen Am.	130, 131
XIV, 71	Amalie	63	XVII, 149	Karin G.	165
XVII, 150	Ann	165	XV, 134	Karine C.	96
XV, 157	Anna K.	97	XV, 135	Karl Th.	95
XVI, 160	Anna-Lisa	129	XV, 123	Karolina M.	92, 93
XVI, 171	Anna M.	134			
XIV, 69	Anne H.	62	XV, 148	Lorentz M.B.	63
XV, 139	Anne P.	96	XVI, 175	Lorentz H.	133
XVI, 154	Asta S.	128	XIV, 75	Lovise El.	64
XVI, 161	Astrid J.	130			
			XIV, 62	Marta K.	60, 93
XIV, 62	Carl M.	60, 93	XVI, 153	Märta S.	129
XIV, 66	Carl	61	XVI, 146	Märtha	129
XV, 126	Carl L.	93			
XV, 156	Carl S.T.J.	97	XIII, 41	Niels	38
XV, 137	Charlotte Am.	95	XIV, 76	Nilsine El.	64
XV, 140	Christian D.	96			
XVI, 165	Christian Edv.	130	XVII, 145	Olav H.	165
XIV, 74	Christiane D.	64			
			XIV, 69	Petter S.	62
XVI, 174	Ditlef A.	133	XVI, 169	Petter H.O.	130
			XV, 128	Signe S.	92, 93

XVI, 177	Sigrid	133	XVII, 150	Lagerby, Gustaf	165
XVI, 157	Svea Aug.	129, 130	XVII, 107	Lindegren, Malin	161
XVI, 151	Sven Wilh.	129	XVII, 10	Madelung, Axel V.P.	141
XIV, 65	Søren T.	60	XV, 123	Marklund, S. Leo	92
XVI, 173	Søren T.	133	XVI, 28	Müller, Valdemar	103
			XIV, 52	Møller, Laurits L.	56
XV, 131	Theodor O.	94	XV, 192	Nathansen, Moses	98
XV, 138	Therese M.	95	XVII, 129	Nielsen, Johnny B.	127
XIV, 70	Thomas	62, 63	XV, 128	Ocklin, Jakob O.	92
XVI, 178	Thomas	133	XVII, 91	Olsen, Finn	158
XVI, 171	Thora	130, 132, 134	XVII, 53	Pedersen, Elvin	151
XV, 153	Thorine El.	97	XI, 7	Pedersen, Hans	23, 24, 25
XV, 129	Thyra Am.	93	XV, 43	Pedersen, Peter M.L.	77
			XVI, 153	Peterson, Ernst O.B.	129
			XVII, 32	Poulsen, Vagn Schrøder	144
			XIII, 19	Priergaard, Peter T.	33
			XVIII, 19	Rafn, Niels-Jørgen	172
			XV, 110	Rasmussen, Peter	90
			XVII, 148	Ringsbo, Gustaf L.	165
			XV, 111	Rohrdanz, C.H.A.	90
			XVII, 105	Rounborg, Børge	160
			XVII, 42	Secher-Madsen, Kay	147
			XVI, 16	Sick, Johs. H.	102
			XVII, 149	Skyllerberg, Carl-Johan	165
			XII, 2	Smith, Peter Troelsen	28
			XV, 40	Sodemann, Kr. F.H.	76
			XVII, 36	Starbuch, Erwin Em.	145
			XVII, 5	Sylvestre-Hvid, Sven	140
			XIV, 58	Thrige, Carl M.	58
			XVI, 161	Thörnlund, Gustav W.	130
			XIV, 43	Wedel, Peter Aug.	51
			XV, 84	Wedelstoft, Th. A. Johs.	85
XVI, 171	Aasgaard, Olav H.	132			
XIV, 67	Amundsen, Amund	62			
XVII, 62	Andersen, Aage Ib	152			
XVII, 70	Andersen, Erik B.	155			
XVIII, 31	Betotti, Victor	174			
XVII, 88	Blicher-Hansen, Ingv.	156			
XVII, 142	Bretton-Meyer, H.W.	142			
XVII, 113	Broager, Peder D.	162			
XVIII, 9	Broe, Jens	171			
XV, 114	Bøggild, A.N.P.	90			
XVI, 49	Christensen, Erik	105			
XVII, 67	Christensen, Kaj L.	154			
XVII, 8	Christensen, K.S.	140			
XVII, 38	Comeau, Ralph	145			
XV, 35	la Cour, J.C.	73, 74			
XV, 39	la Cour, P.H.M.	76			
XVI, 61	la Cour, Poul B.	109			
XVII, 37	Cowan, George M.	146			
XIV, 74's	barn Ditlev-Simonsen	64			
XVI, 167	Fleischer, J. Chr.	131			
XIV, 54	Fog, Jørgen L.	56			
XVIII, 15	Friis, Palle	172			
XVIII, 40	Greer, Philip	176			
XV, 134	Halvorsen, Otto H.	96			
XVII, 186	Holst, Anders	169			
XVI, 72	Høgdall, N.A.	112			
XVIII, 17	Jensen, Svend	172			
XVI, 64	Kann, Ernst	112			
XVII, 78	Keiding, Henrik	156			
XVII, 92	Kemner, Arne	158			
XVIII, 27	Kemp, William	173			

*Den følgende liste omfatter de personer, der er gift med slægtsmedlemmer, men ikke bærer navnet Barfoed, Barfoed, Christiansen eller Christiansson.*