



Danskernes Historie Online

Danske Slægtsforskeres Bibliotek

Dette værk er downloadet fra Danskernes Historie Online

Danskernes Historie Online er Danmarks største digitaliseringsprojekt af litteratur inden for emner som personalhistorie, lokalhistorie og slægtsforskning. Biblioteket hører under den almennyttige forening Danske Slægtsforskere. Vi bevarer vores fælles kulturarv, digitaliserer den og stiller den til rådighed for alle interesserede.

Støt vores arbejde – Bliv sponsor

Som sponsor i biblioteket opnår du en række fordele. Læs mere om fordele og sponsorat her: <https://slaegtsbibliotek.dk/sponsorat>

Ophavsret

Biblioteket indeholder værker både med og uden ophavsret. For værker, som er omfattet af ophavsret, må PDF-filen kun benyttes til personligt brug.

Links

Slægtsforskerens Bibliotek: <https://slaegtsbibliotek.dk>

Danske Slægtsforskere: <https://slaegt.dk>



N. J. NIELSEN-KLODSKOV:

KÆREHAVE

OPLEVELSER IV

KÆREHAVE HUSMANDSSKOLE
I BILLEDER OG TAL 1902—22

MOTTO:
SIG DET MED BILLEDER



EN FOREVISNINGSTIME I FRUGTHAVEN 1919

KØBENHAVN
H. HAGERUPS FORLAG
1928

N. J. NIELSEN-KLODSKOV

KÆREHAVE

OPLEVELSER IV

KÆREHAVE HUSMANDSSKOLE
I BILLEDER OG TAL 1902 — 22

*Motto:
Sig det med Billeder.*



EN FOREVISNINGSTIME I FRUGTHAVEN 1919

KØBENHAVN
H. HAGERUPS FORLAG
1928



2

Grundstenen nedlægges til Kærehavø Husmandsskole 18. Septbr. 1902,



Skolebygningen under Opførelse 1903, set fra Skolegården.



Skolebygningen Efteraaret 1903.



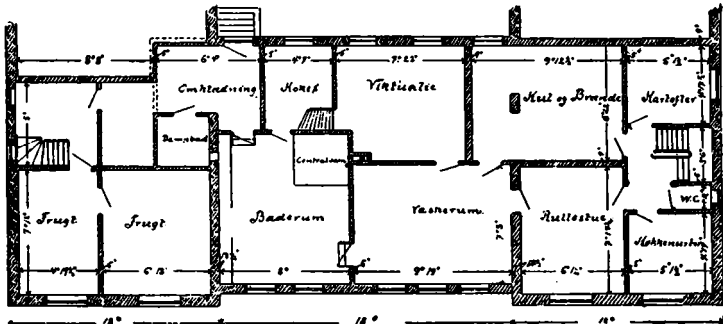
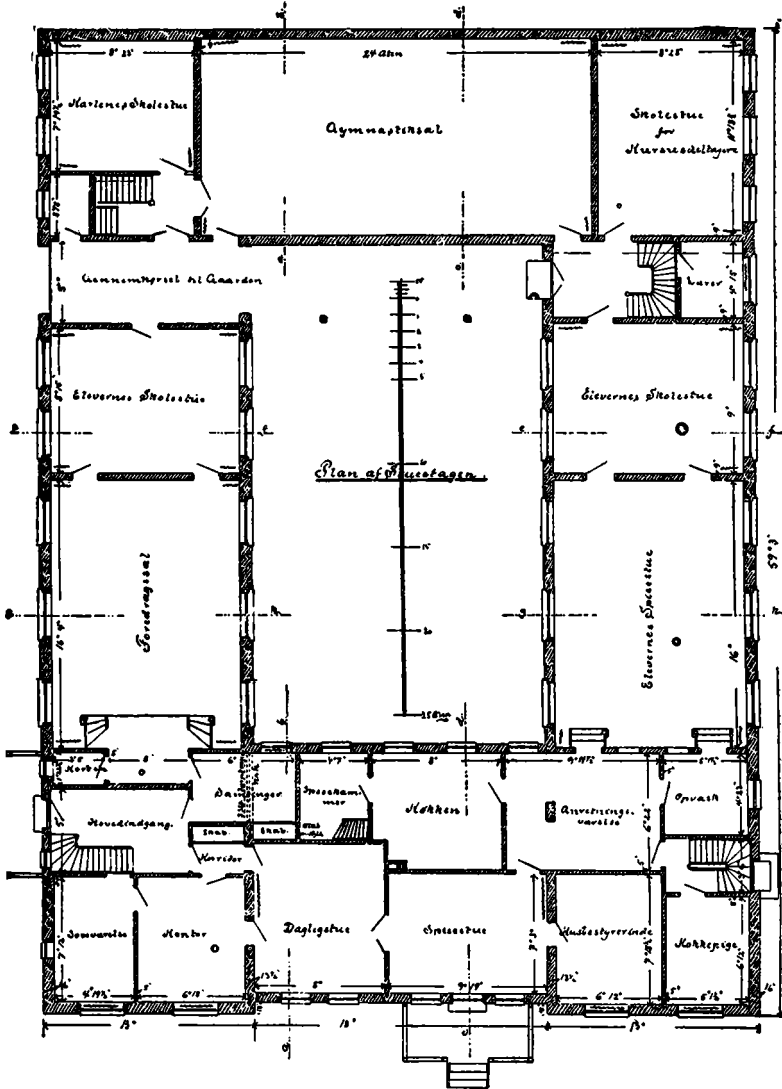
Avlsgaarden Efteraaret 1903.



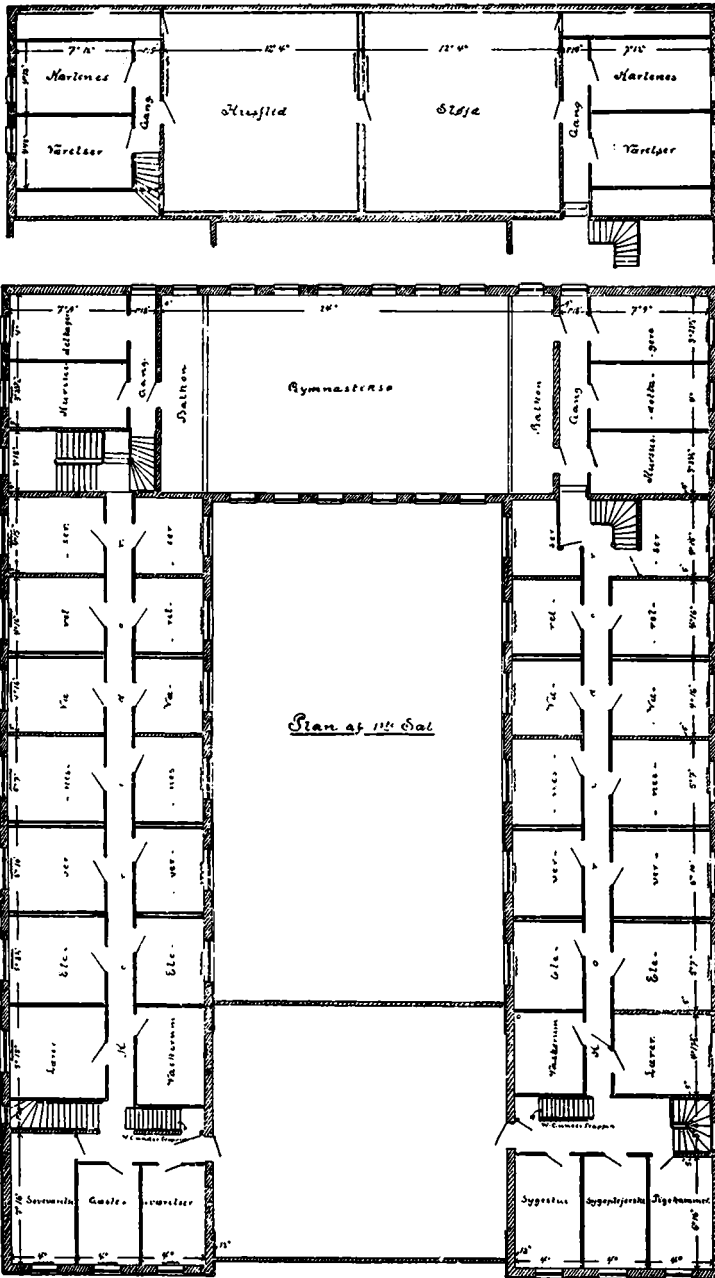
Skolens Indvielse 18. Septbr. 1903, paa Festpladsen i Skoven.



Mange kendte Mænd og Kvinder paa Skolens Trappe 18. Septbr. 1903.



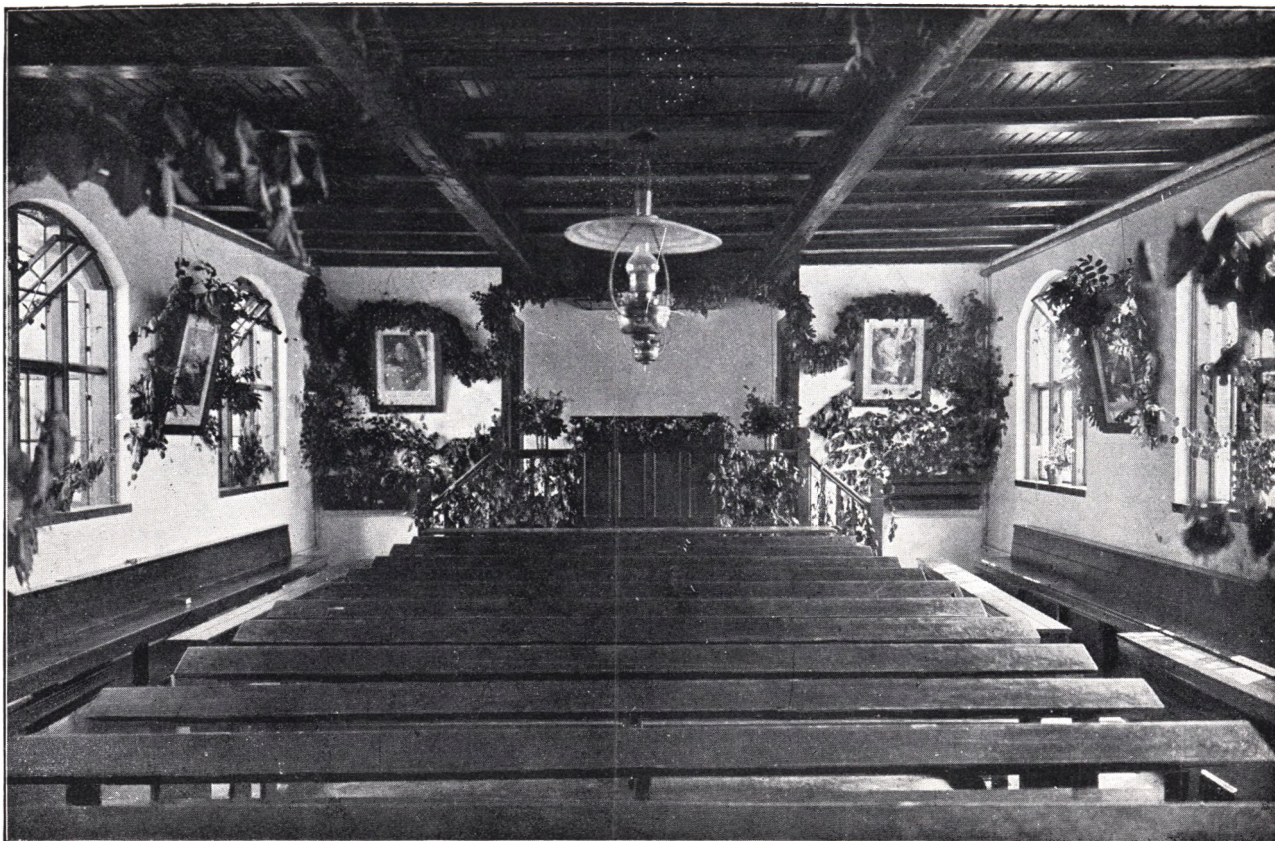
Grundrids af Kælder- og Stueplan.



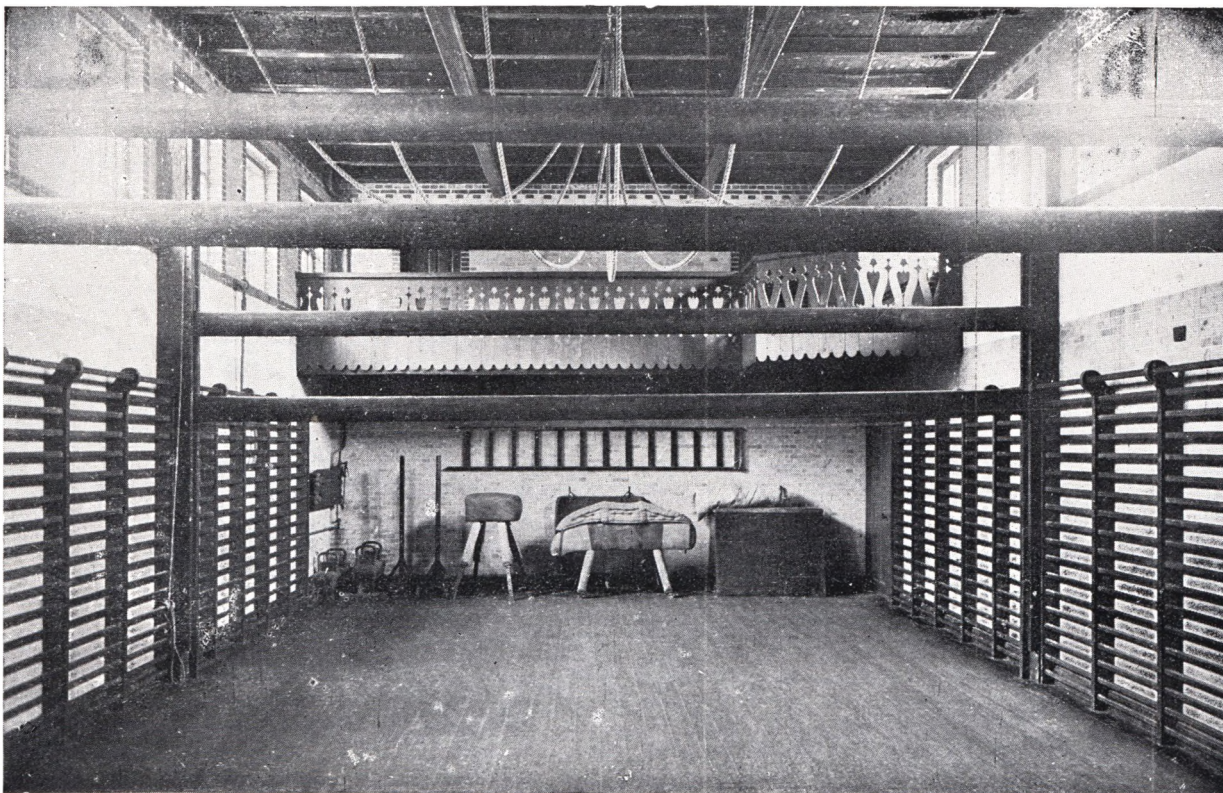
Grundrids af 1ste Sal og Tagetagen.



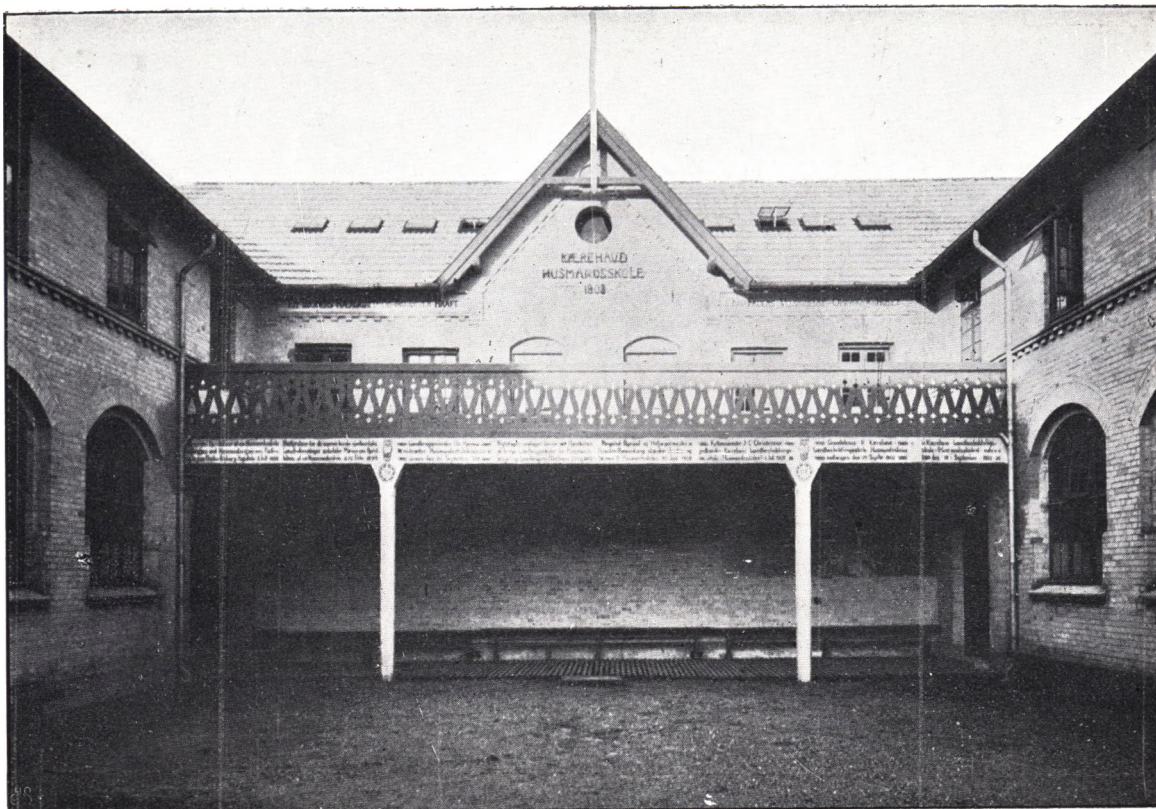
Spisestuerne i Øst.



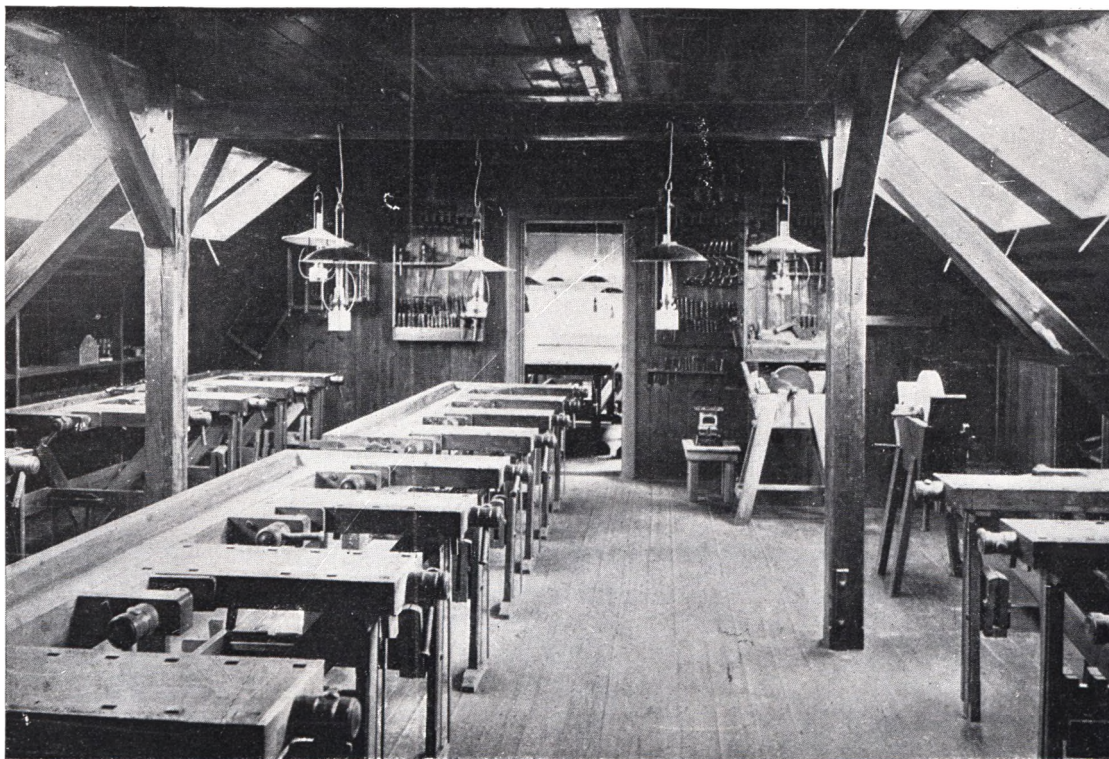
Foredragssalen i Vest.



Gymnastiksalen i Nord.



Skolegården set fra Syd.



Husflids- og Sløjdlokalerne over Gymnastiksalen.



Skolekøkkenet i Tagetagen mod Syd.



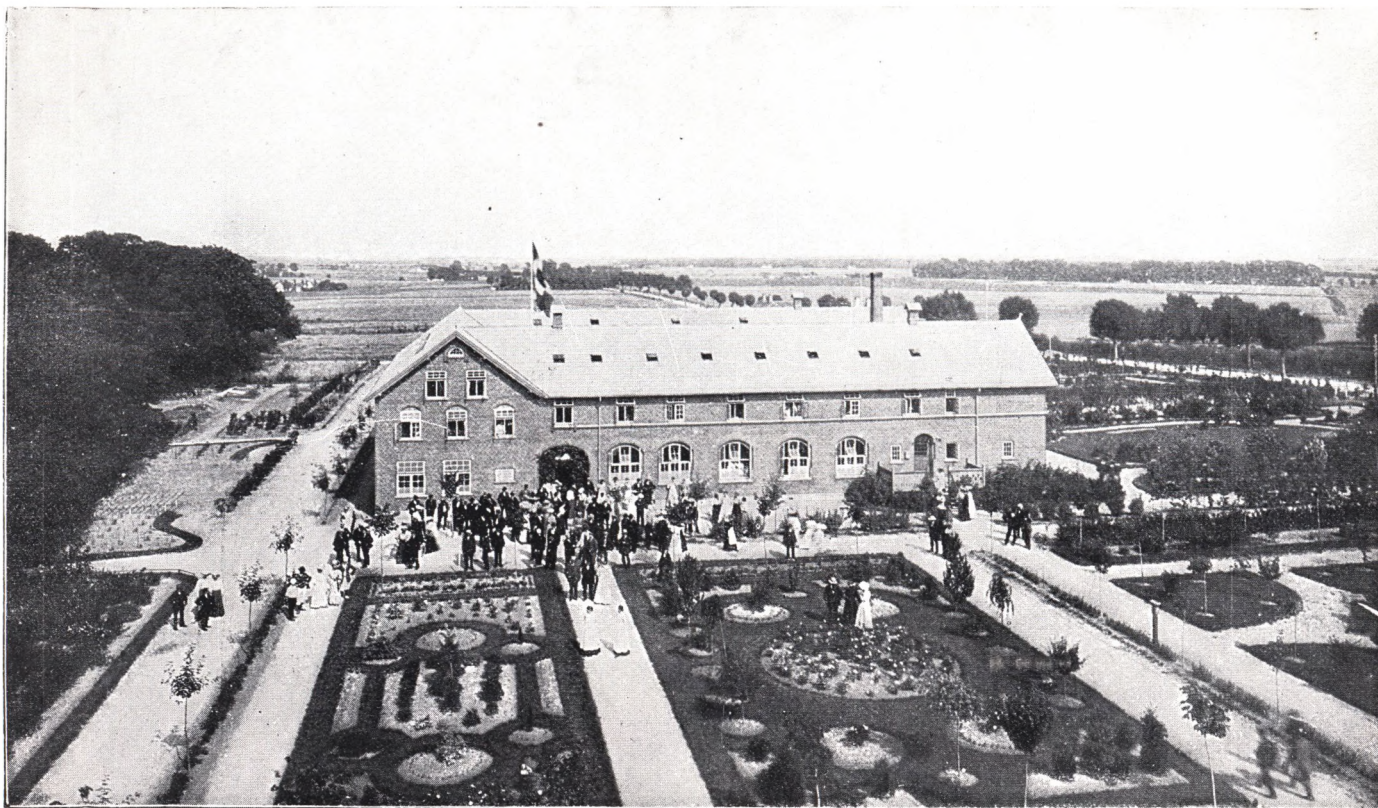
Skolens Lærere og Lærere.



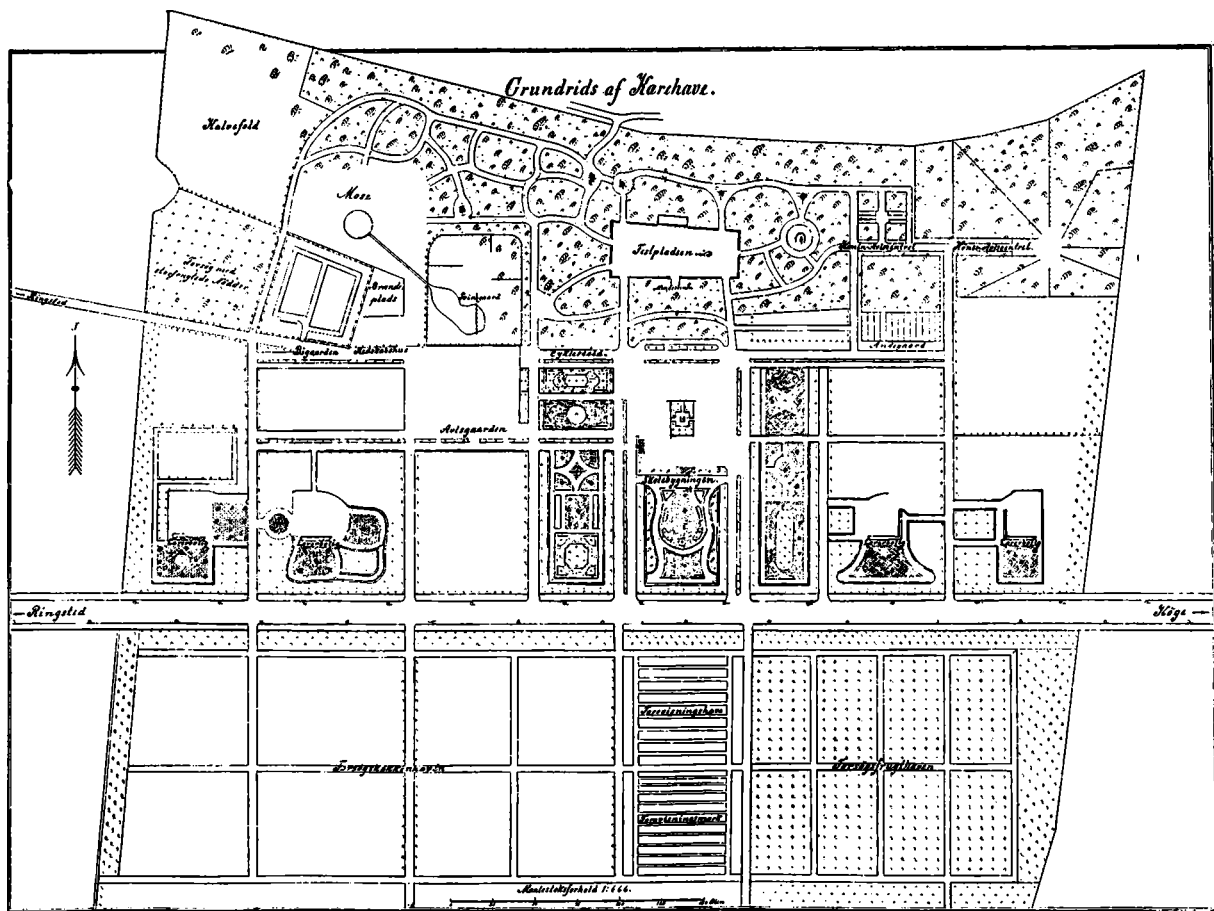
Skolens første Elevhold Vinteren 1903—04.



Skolens første Eleehold Sommeren 1904.



Skolens første Elevmøde Sommeren 1904.



Grundrids af Anlæggene ved Kørhave.



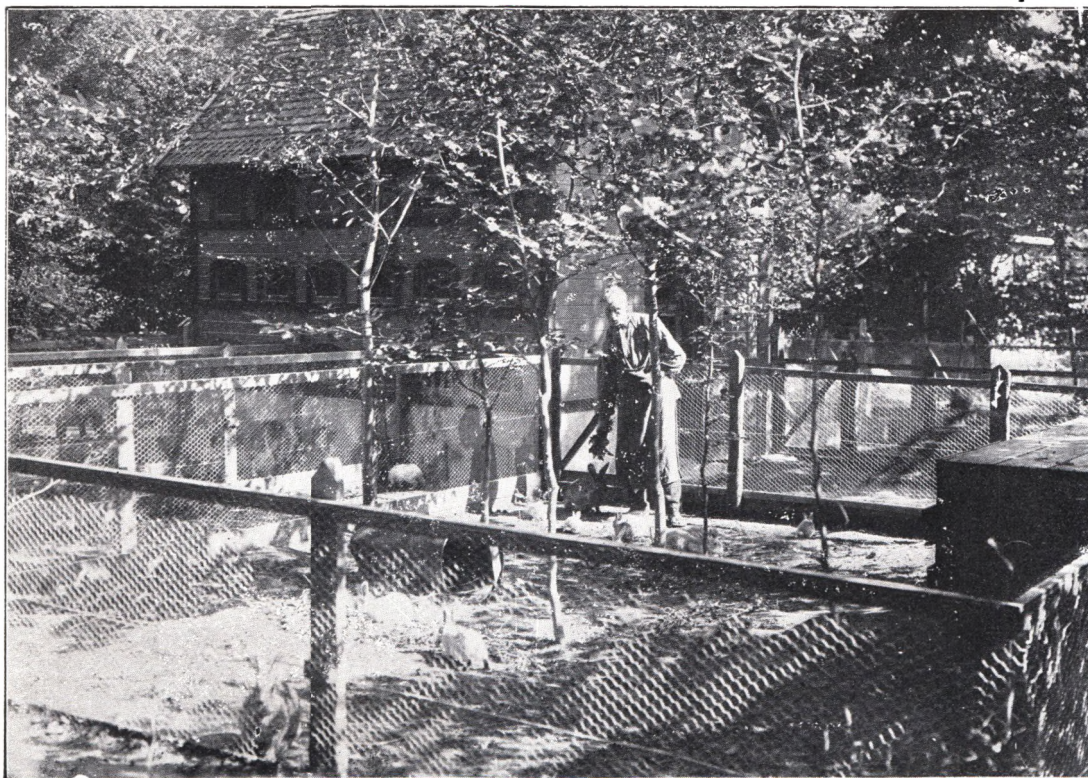
Hønsegården.



Andegården.



Bigarden.



Kaninhuse og Løbegaarde,



Svinefold i Skoven,



Et Hold af Karle i Gymnastikdragt.



Et Hold af Piger i Gymnastikdragt.



Et Hold af Landvæsenselever, faste Folk og Arbejdsledere.



Et Hold af Kursusdeltagere ved Mindestenen for P. Hansen, Lundby.



»Karmels Bjerg« (Frugtbjerget), plantet 1902—12.



Mark med Hvidkaal og Hvede.



Høet køres hjem.



»Bussens« Ankomst til Kærehave.



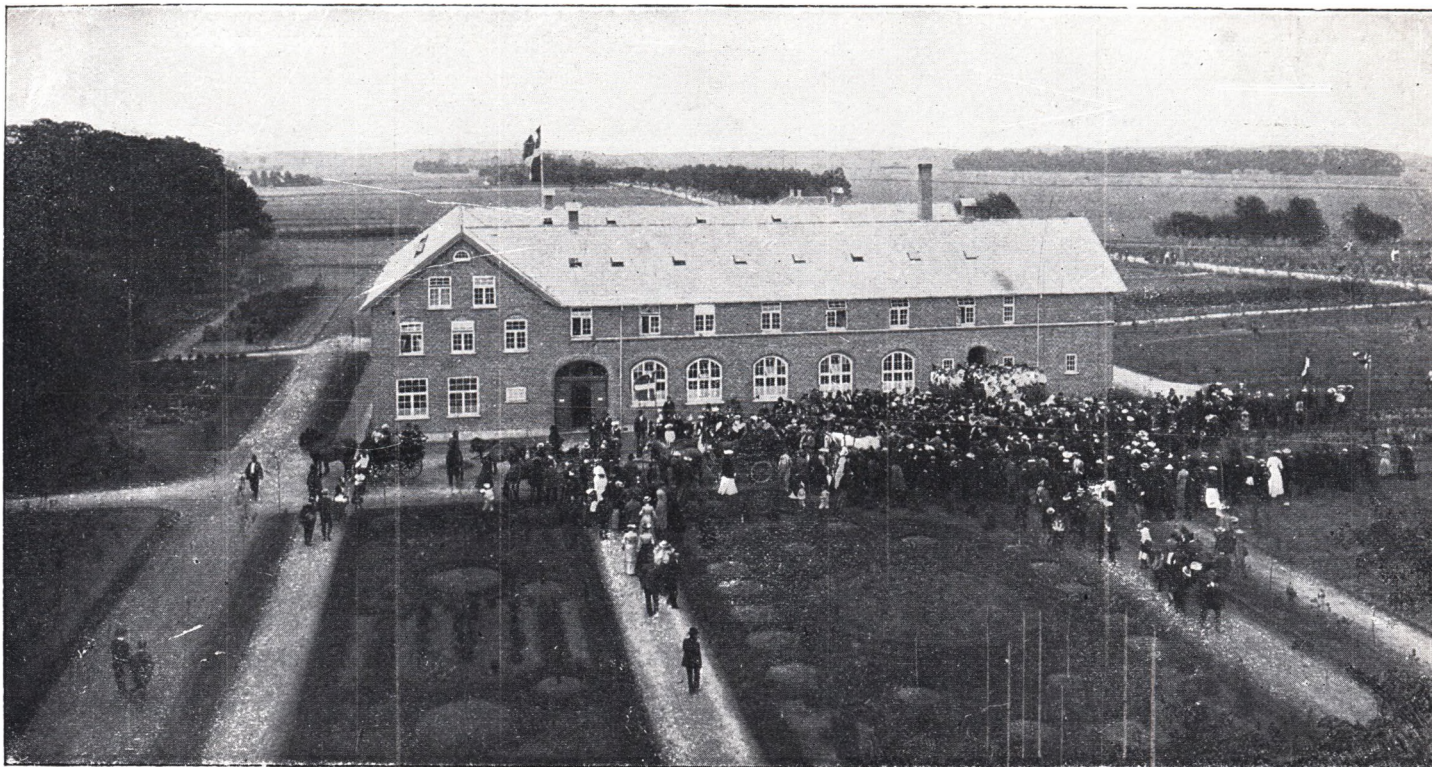
En »Familie« i Skolekøkkenet.



Et Vinterhold i Skolegården.



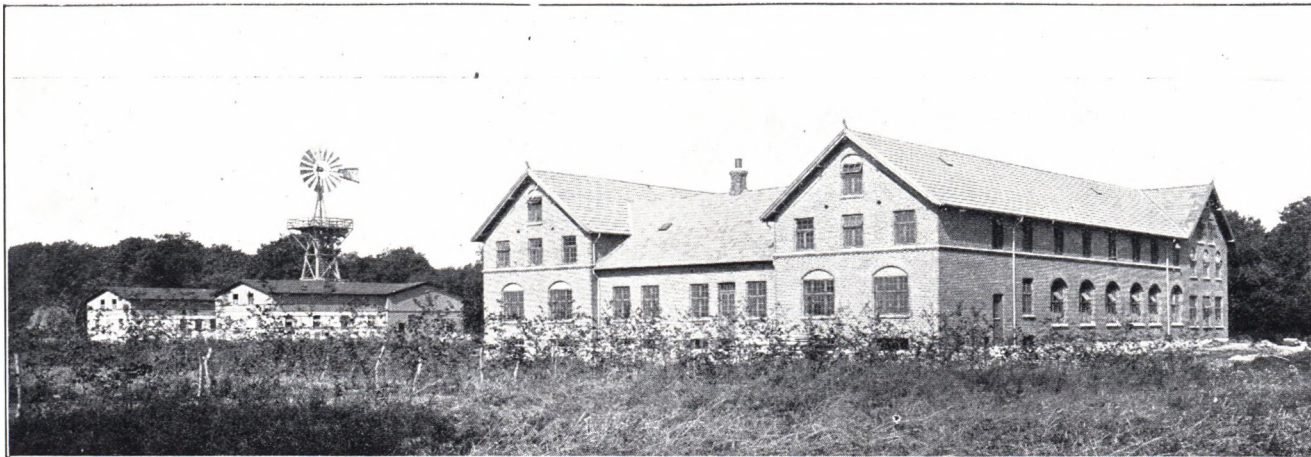
Husmandsforeningernes første Sendemandsmøde 21. Septbr. 1903.



Det nordiske Fredsmøde paa Kærehave.

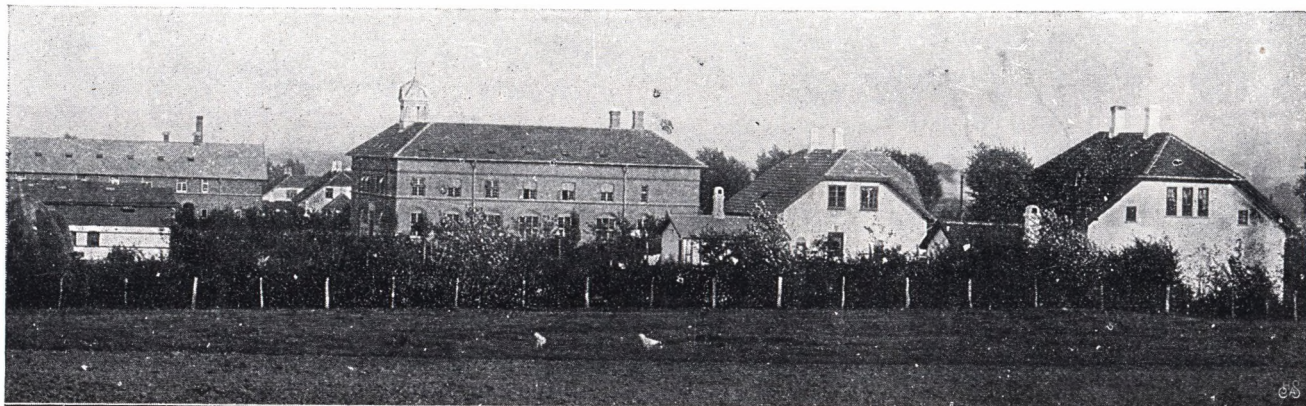


Lærerinder og Lærere ved Kørehave.

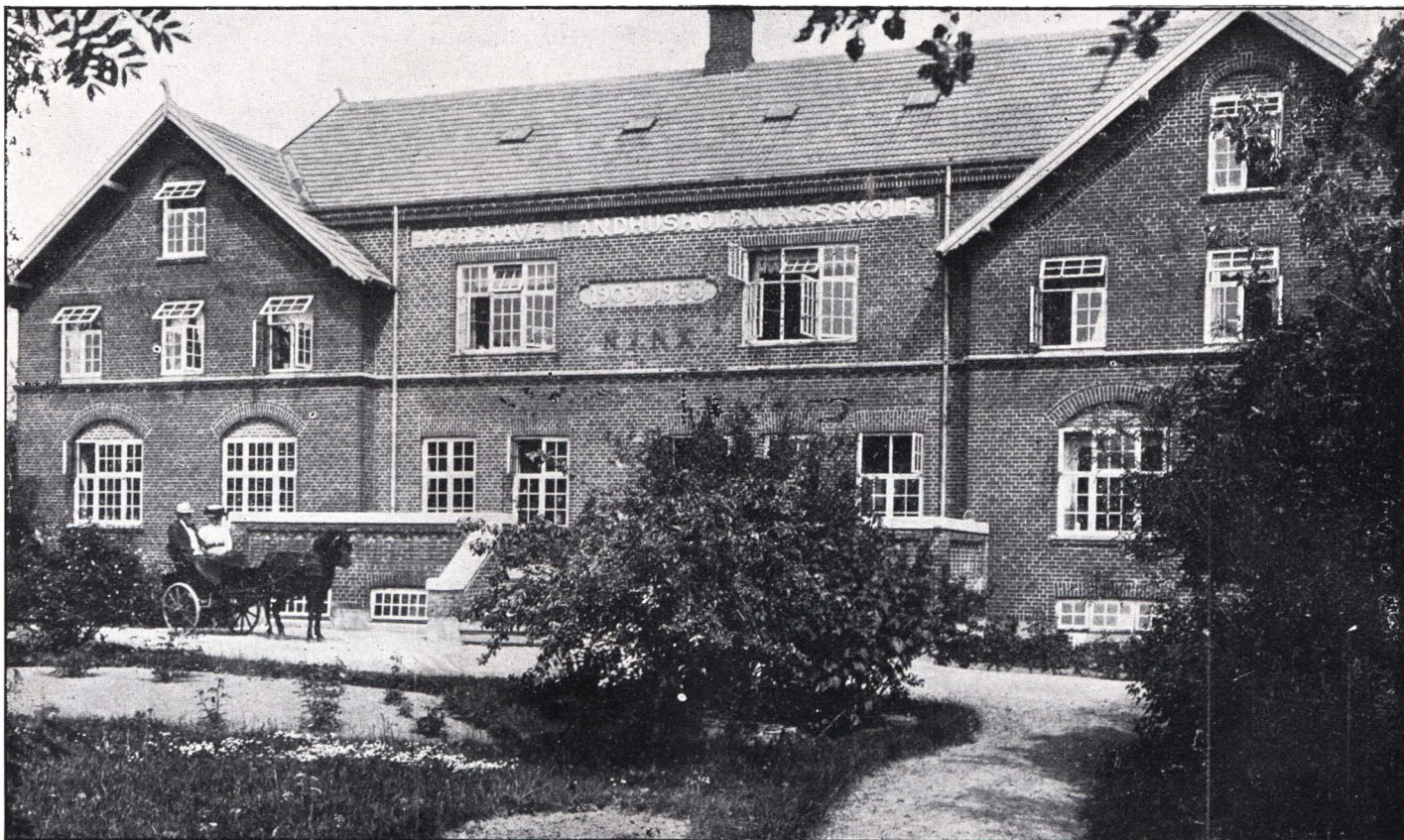


Elebbygningen og Avlsgaarden, set fra Sydøst 1904.

39



Kørhave, set fra Nordvest 1908.



Elevbygningen, set fra Syd.



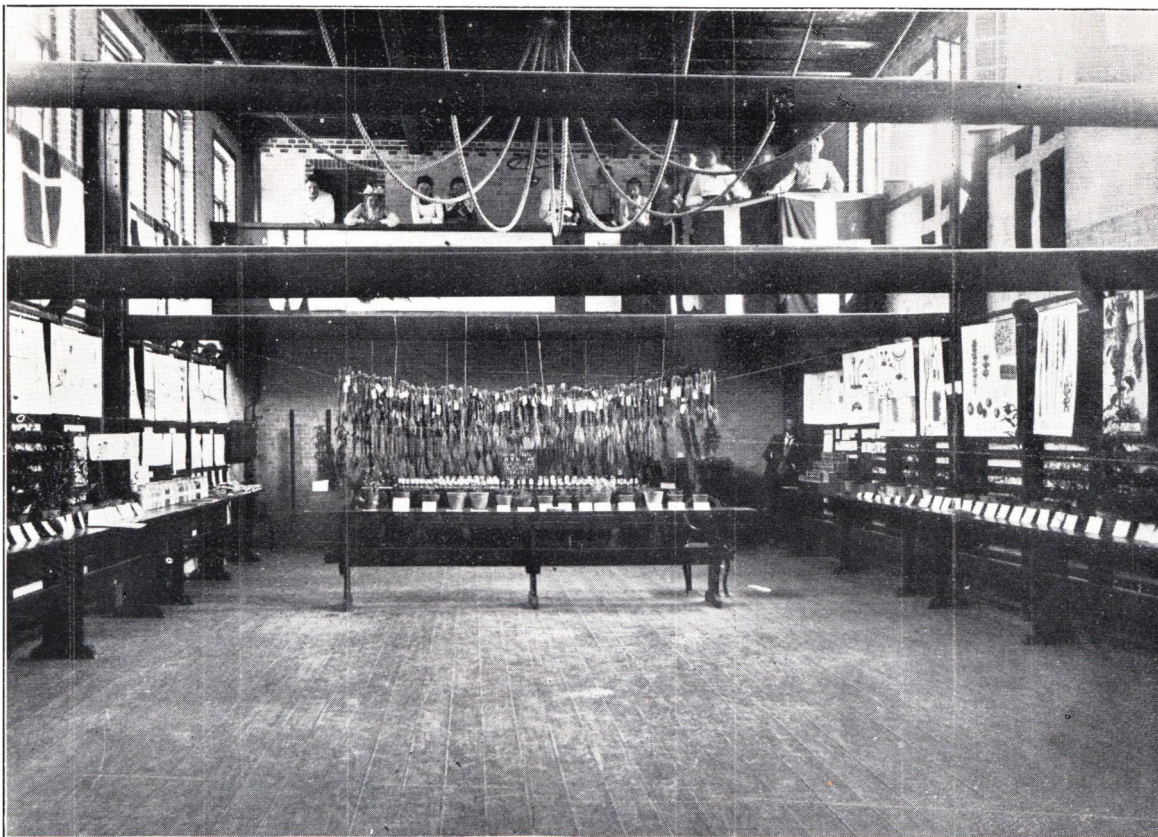
Husmands- og Husmoderskolen, Avlsgaarden med Møllen og Lærerboligerne »Blauhætten« og »Vesterbo« (Alfa).



Elevbygningen og Lærerboligerne »Rødhætten« og »Østerbo«, set fra Haven.



Kursusdeltagernes Spisestue.



En Planteavlsudstilling i Gymnastiksalen.



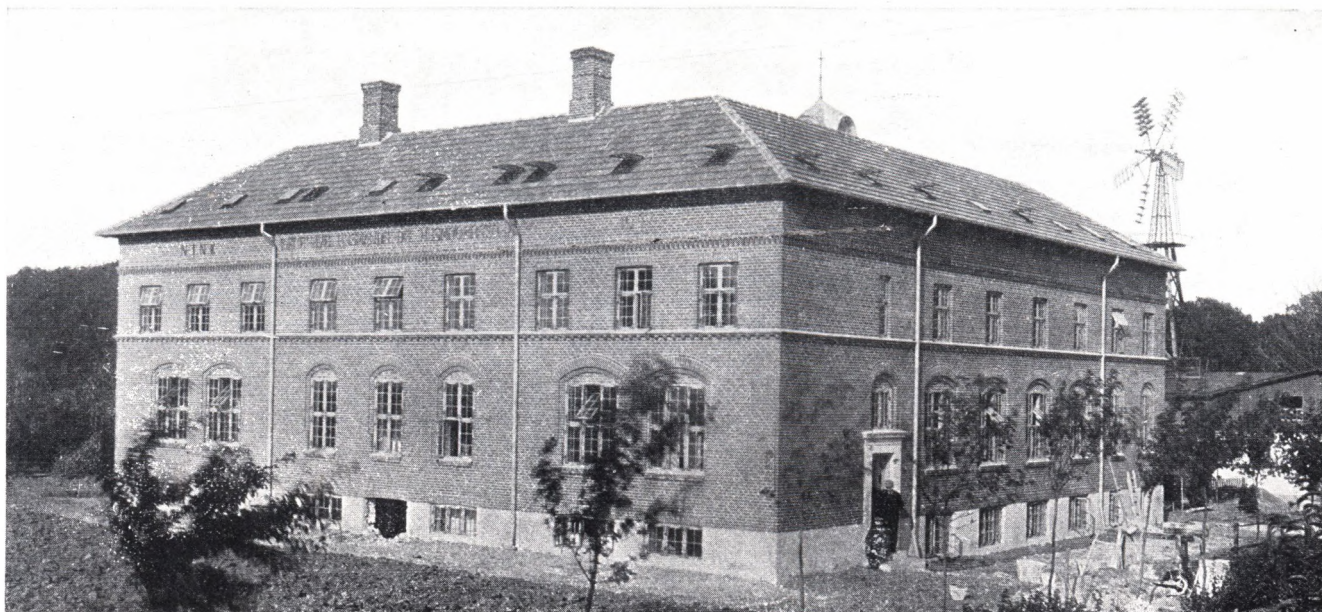
En Sommeraften paa Festpladsen.



Justitsraad Holck.



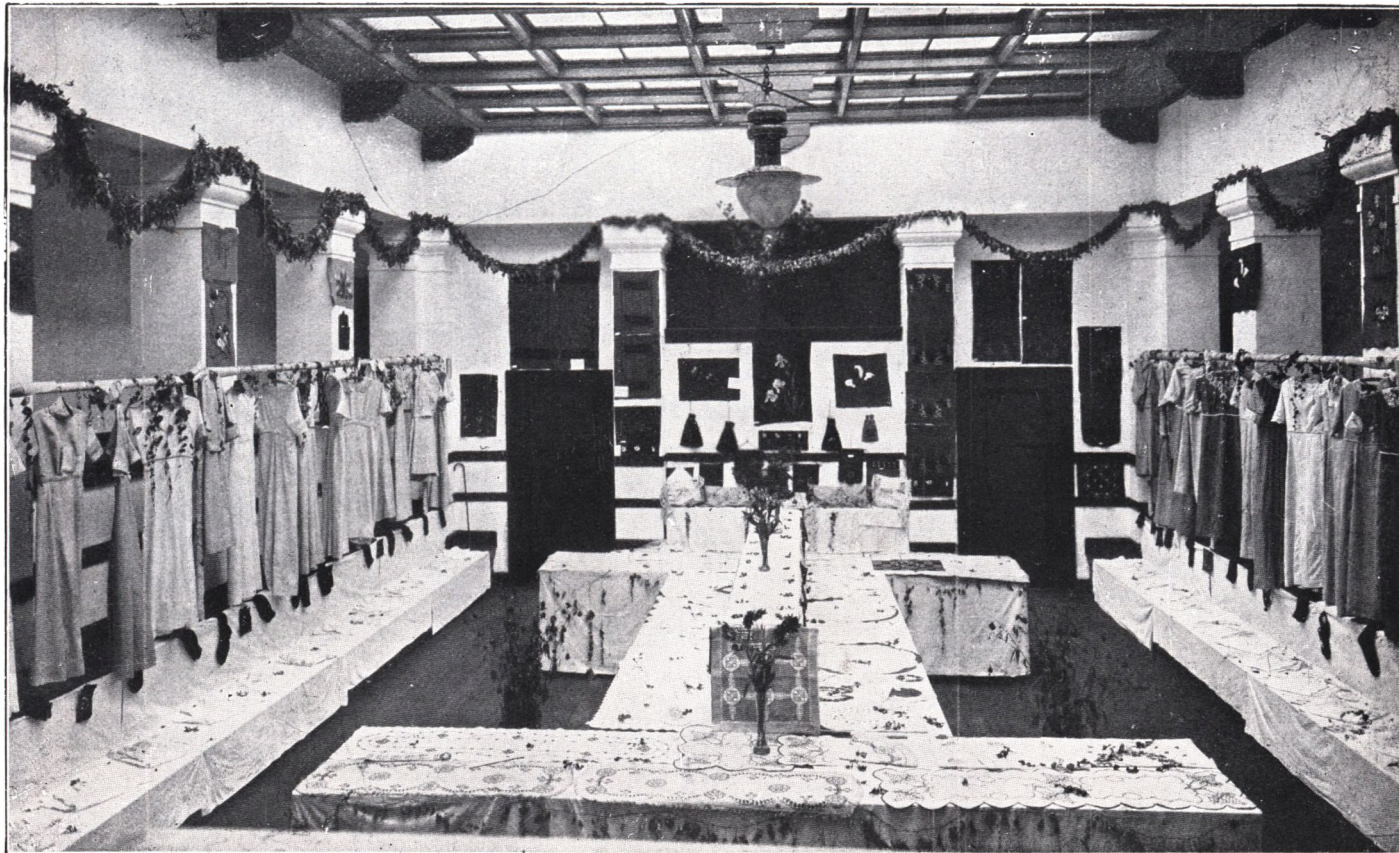
Grundstenen nedlægges til Kærehave Husmands- og Husmoderskole.



Kærehave Husmands- og Husmoderskole.



Fra en Sangtime i den overbyggede Gaard.



Fra en Udstilling i den overbyggede Gaard.



Skolen pyntet til Hjemkomsten efter vort Bryllup 1. Maj 1908.



Elevmødet 1908.



Lærereinder og Lærere paa Kærehave.



En Udstilling af Elevernes Haandarbejder og Husflid.



Landvæsenselever, faste Folk og Arbejdsledere ved Højen 1909.



Folkedans paa Festpladsen.



Højen under Opførelse, set fra Øst.



Højen færdig, set fra Syd.



Højen og Mosen i Sne.



Et smukt Parti fra Ikøjen og Mosen.



Haven mod Syd i Sne.



Haven mellem Elevbygningen og Avlsgaarden i Sne.



N. J. N. K. i Æblehaven, Septbr. 1911.



N. J. N. K. i Pærehaven, Septbr. 1911.



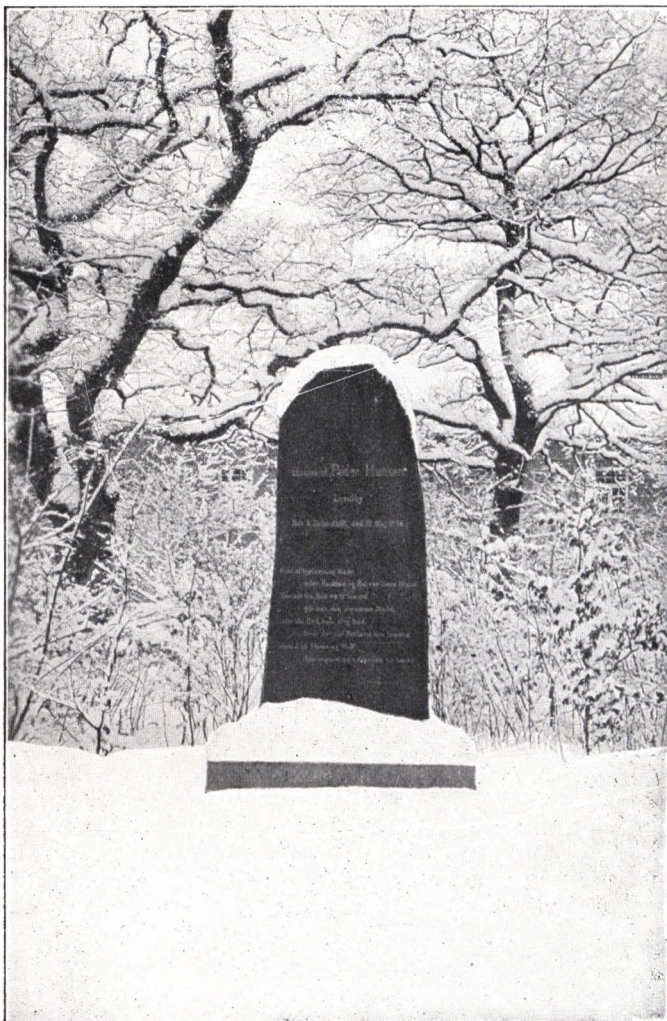
Kong Frederik VIII.s Ankomst til Kørøhøve 21. Marts 1909.



Kongefamilien Frederik VIII.s Besøg 21. Marts 1909.



Elevmødet 1910. .



*Paa Festpladsen i Kærehave er rejst en meget smuk
Mindsten for Husmand Peter Hansen, Lundby, med
følgende Indskrift af L. C. Nielsen:*

*Kuet af trølsomme Kaar,
uden Rankhed og Ret var hans Stand,
Trofast fra Hus og til Gaard
gik han den ensomme Mand;
talte de Ord, som slog Rod,
fordi det var Retfærd, han kræved',
maned' til Styrke og Mod.
Han segned', men Standen sig hæved'.*



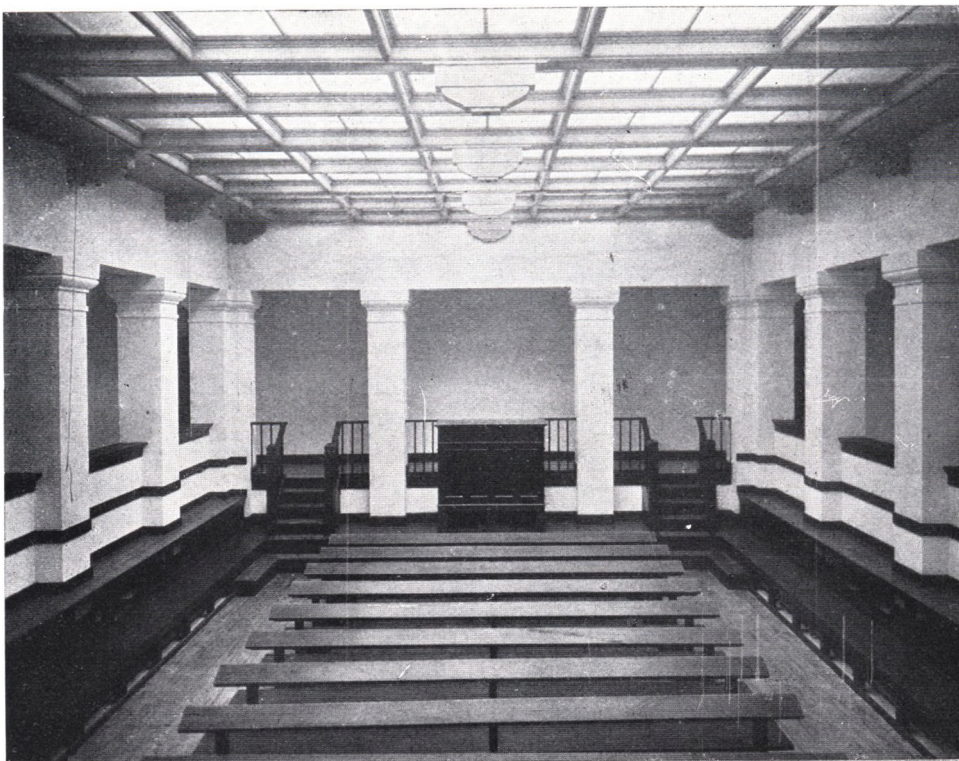
Cykleplads for Gæster til Skolen.



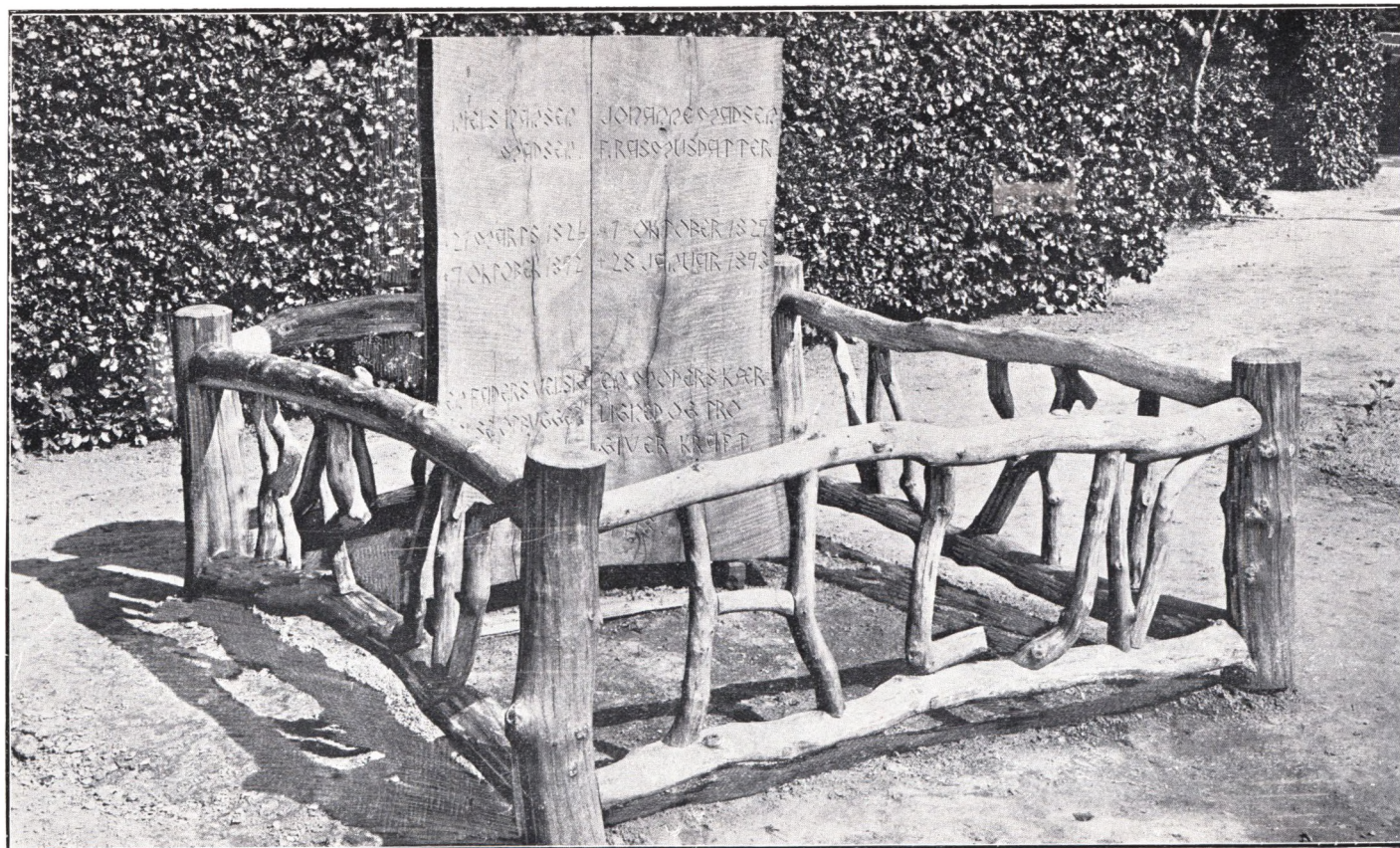
Parti af en Udstilling ved et Slutningsmøde.



Elevbygningen og Kursusbygningen, set fra Haven.



Den overbyggede Gaard i Kursusbygningen.



Faders og Moders Gravminde af Egetræ fra Kærehave.



Lærer Niels Thyregaards Gravminde af Sten fra Haraldsted.



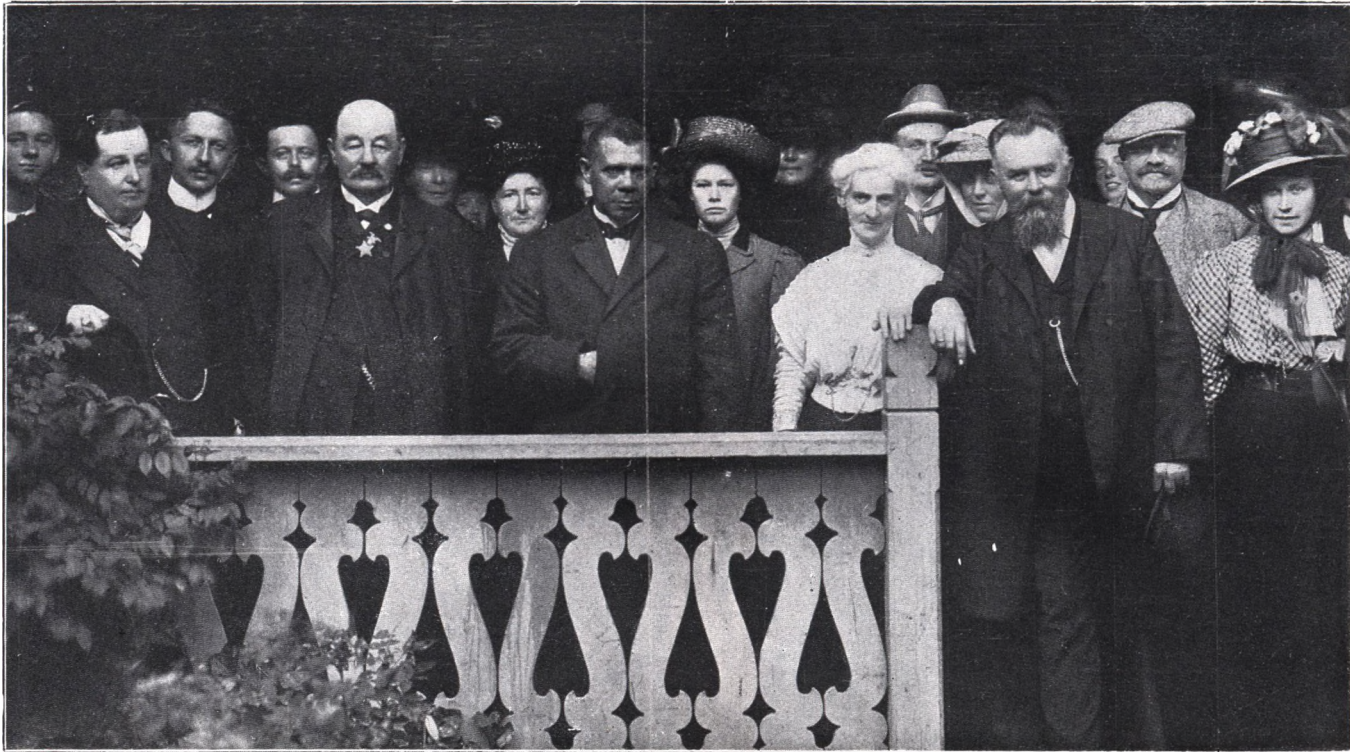
Bulle og N. J. N. K. Parti fra Frugthaven.



Et Elevmøde. Eleverne staar samlet halvaarsvis med hverandre under Armen.



Æresporten er rejst. Der ventes paa Booker Washington.



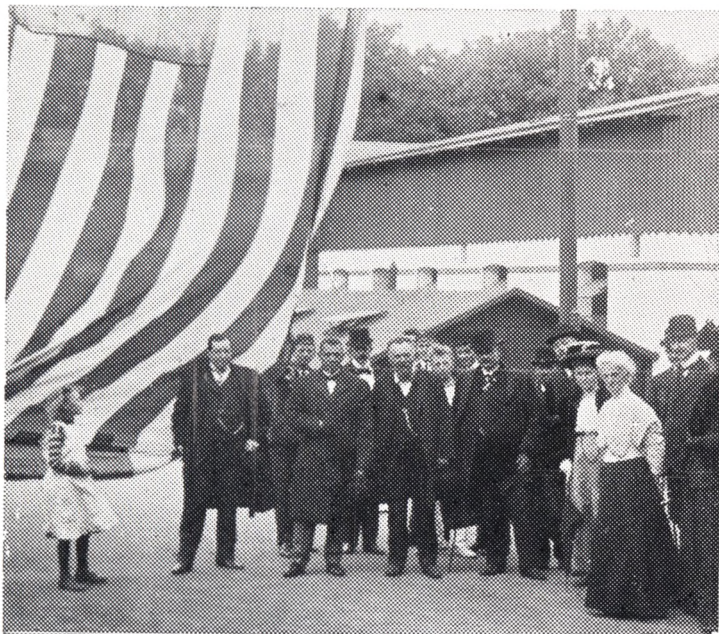
Fra Booker Washingtons Besøg paa Kærehave 2. Oktbr. 1910.



Booker Washington ved Skoleporten.



Booker Washington kører i Haven.



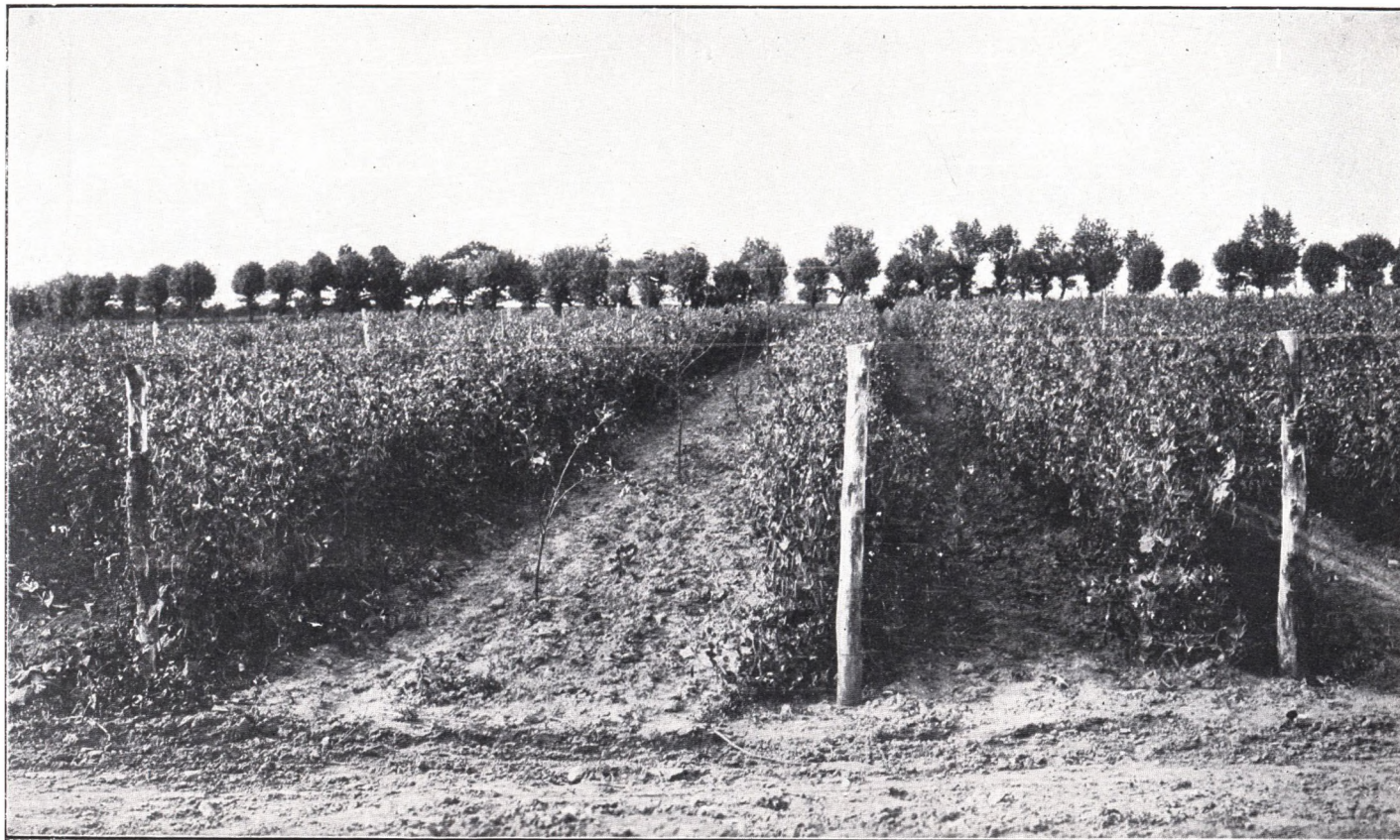
Booker Washington under Stjernebanneret.



Booker Washington taler fra Automobilet.

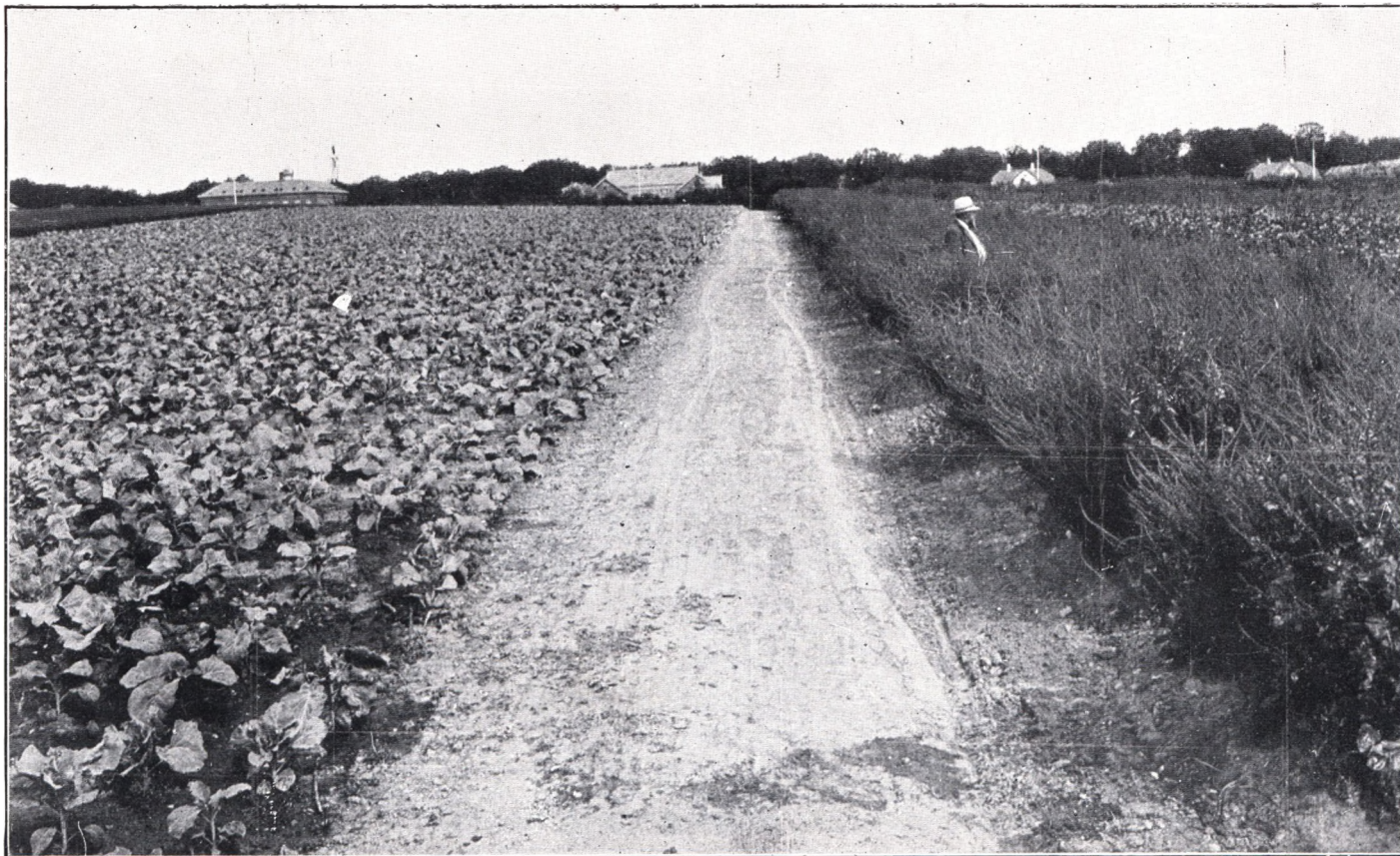


En Mark med Porrer og Selleri.



79

En Mark med Konserves-Ærter.



En Mark med Hvidkaal og Frøroer.



Blomstrende Kartoffelmark.



Haven og Marken, set fra Jernbanen.



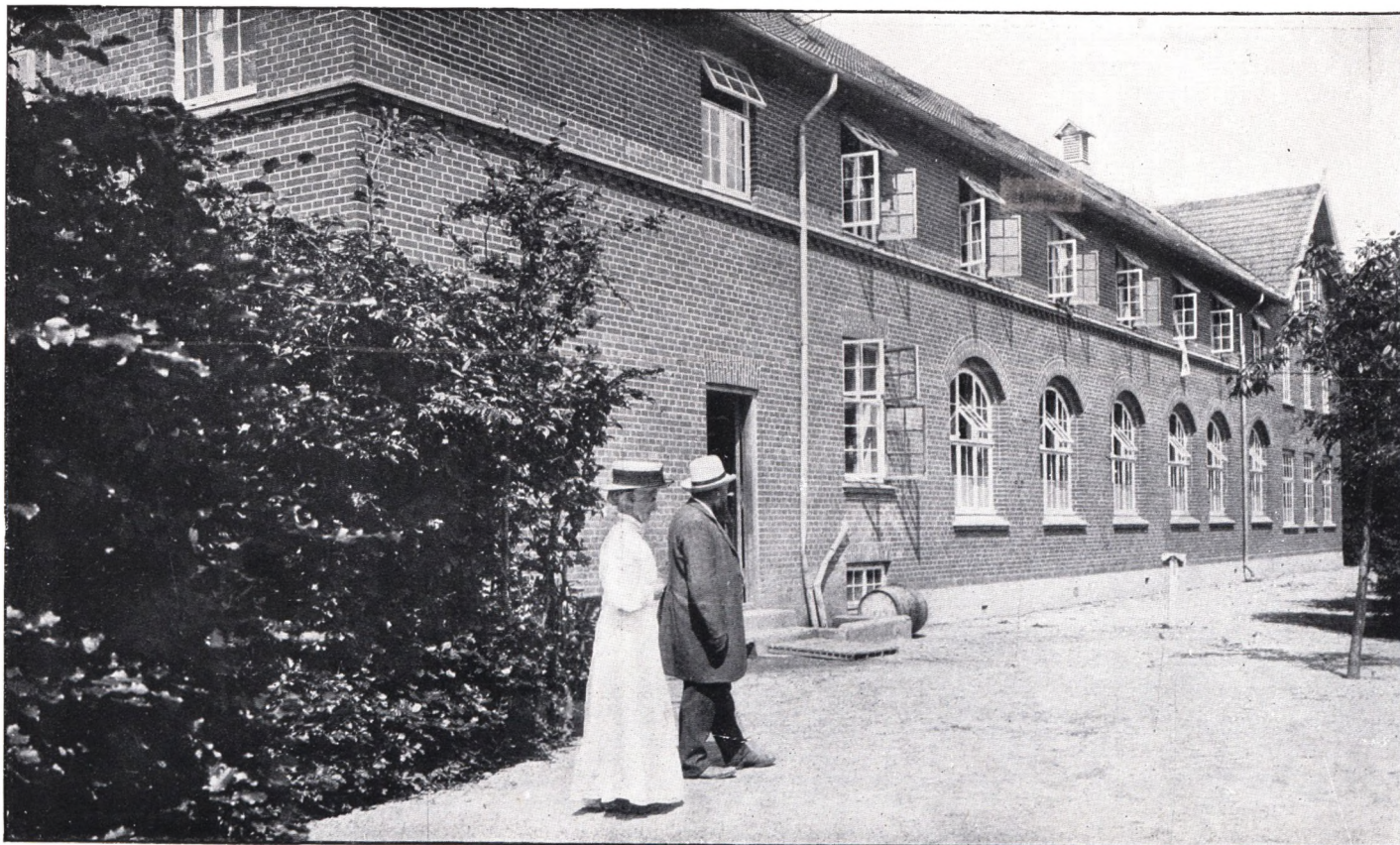
Lucernemarker.



Karlene og Hestene i Marken.



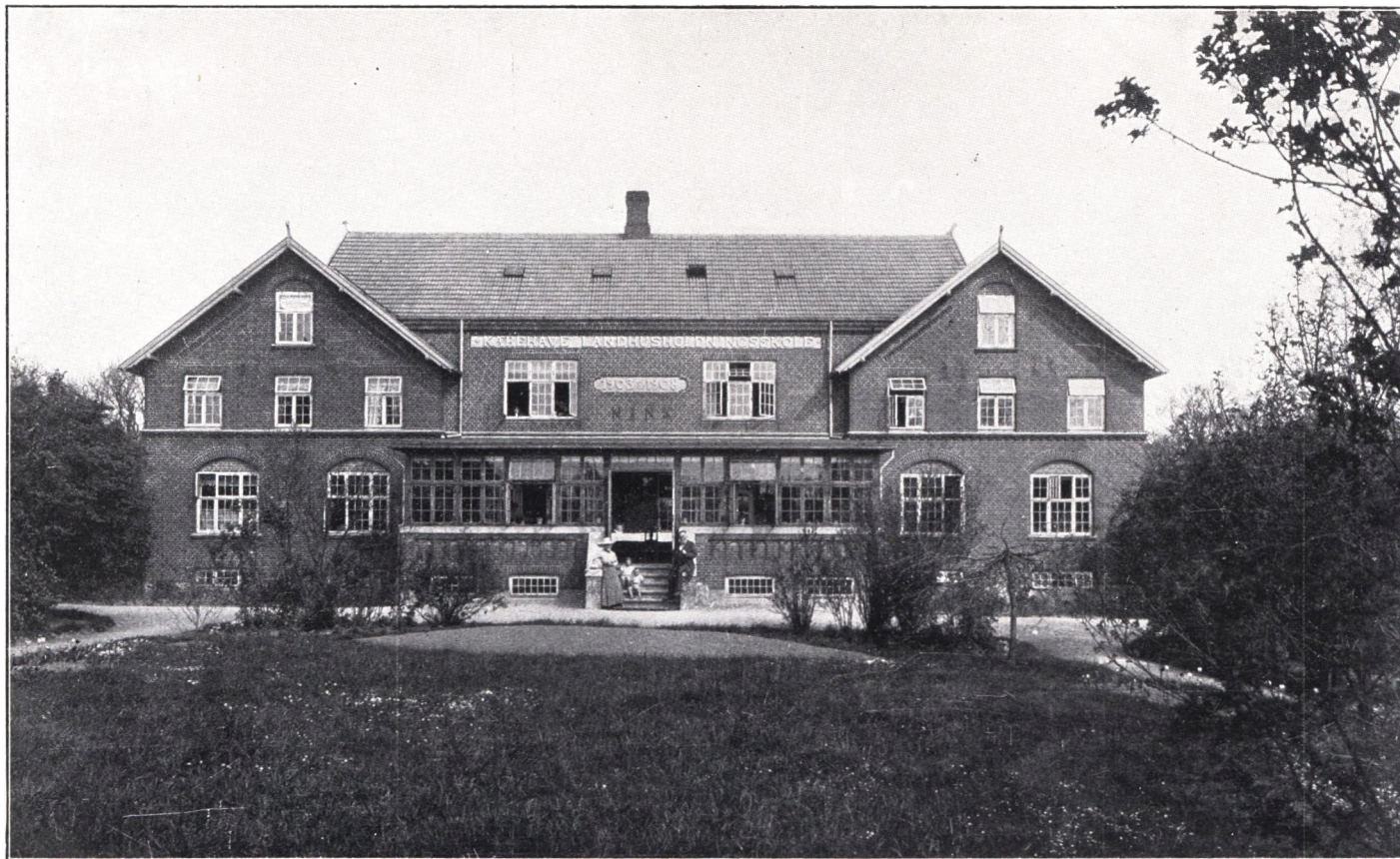
Avlsgaarden ved Skolen 1910.



Elevbygningen mod Øst.



Elevbygningen mod Vest.



Elevbygningen mod Syd.



Husmands- og Husmøderskolen, set fra Syd.



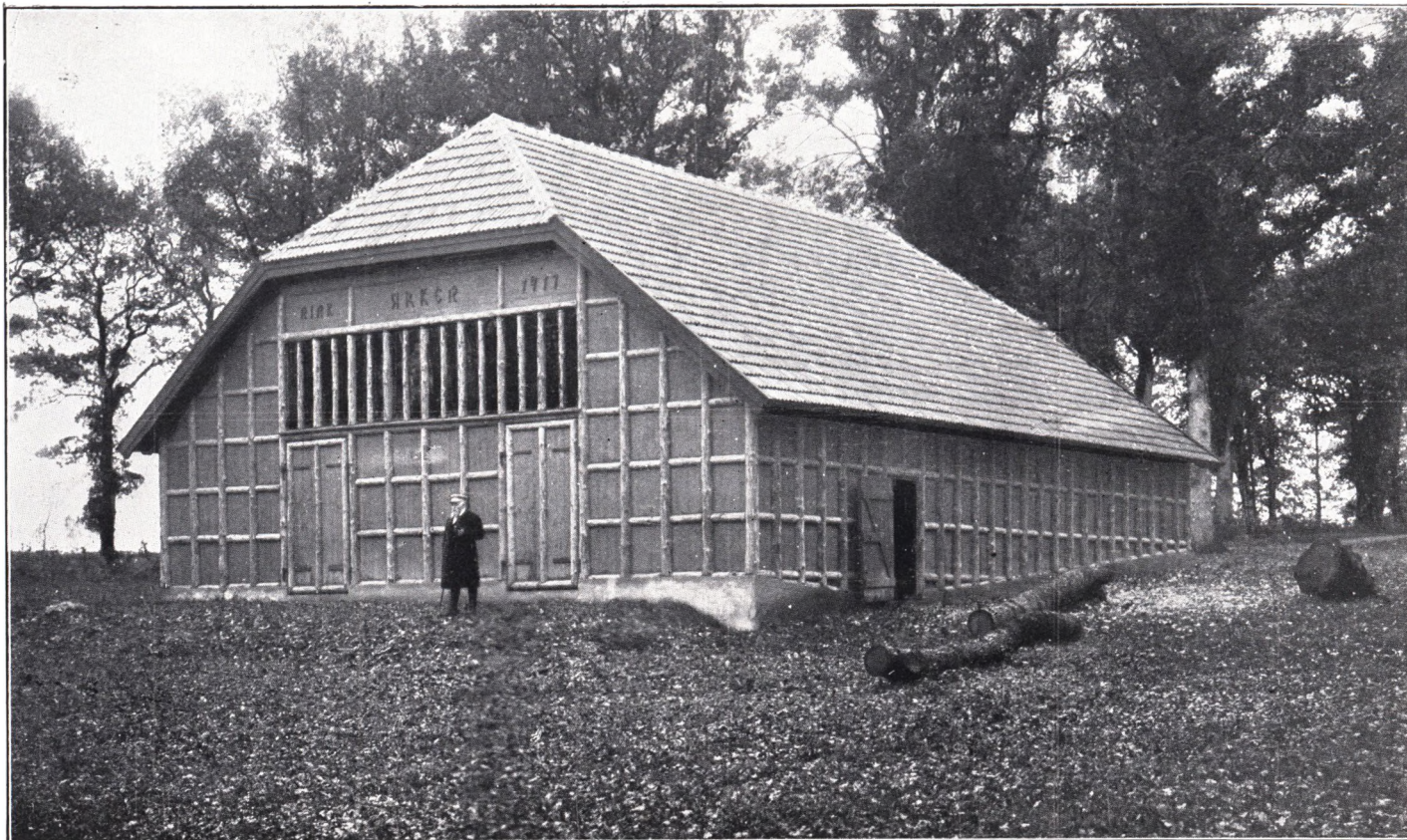
Lærerinder og Lærere.



Arken i Sne, set fra Gravhøjen.



Tale- og Sangtribune paa den folkelige Mødeplads, anlagt 1916,



Arken, opført 1917.



The- og Kaffehytten, opført 1916.



Egehuset, indrettet til Lærerbolig 1916,



Stolpehuset (Brændselshus), opført 1915.



97

Skolens Høst lige før Damptærskningen 1916.



Grundlovsegen plantes paa Festpladsen 5. Juni 1915,



De kvindelige Elever danser om Grundlovsegen.



Et Øjebliksbillede fra Højen.



Et Øjebliksbillede fra Mosen.



Tale- og Sangtribune paa Skolens Festplads 1916.



Sommerskolens Elever, Kursusdeltagere, Lærerinder og Lærere 1916.



Smukke, brede Bøge i Kærehave Lystskov.



»Nutiden«.



Salgsfrugtplantagen paa Kærehavegaard, plantet 1912.



Parti af Æblehaven 1919, plantet 1902.



Parti af Pærehaven 1919, plantet 1902.



En Forevisningstime i Frughaven 1919.



Landevejen med Poppelplantning forbi Kærehavegaard og Kærehave



Landevejen med blomstrende Frugttræer 1919, plantet 1908.



»Nøddebo« med Magasin for Frugt og Køkkenurter under Opførelse.



Gartnerboligen »Nøddebo« med Magasin for Frugt og Køkkenurter.



Deltagere i et 11 Dages Kursus.



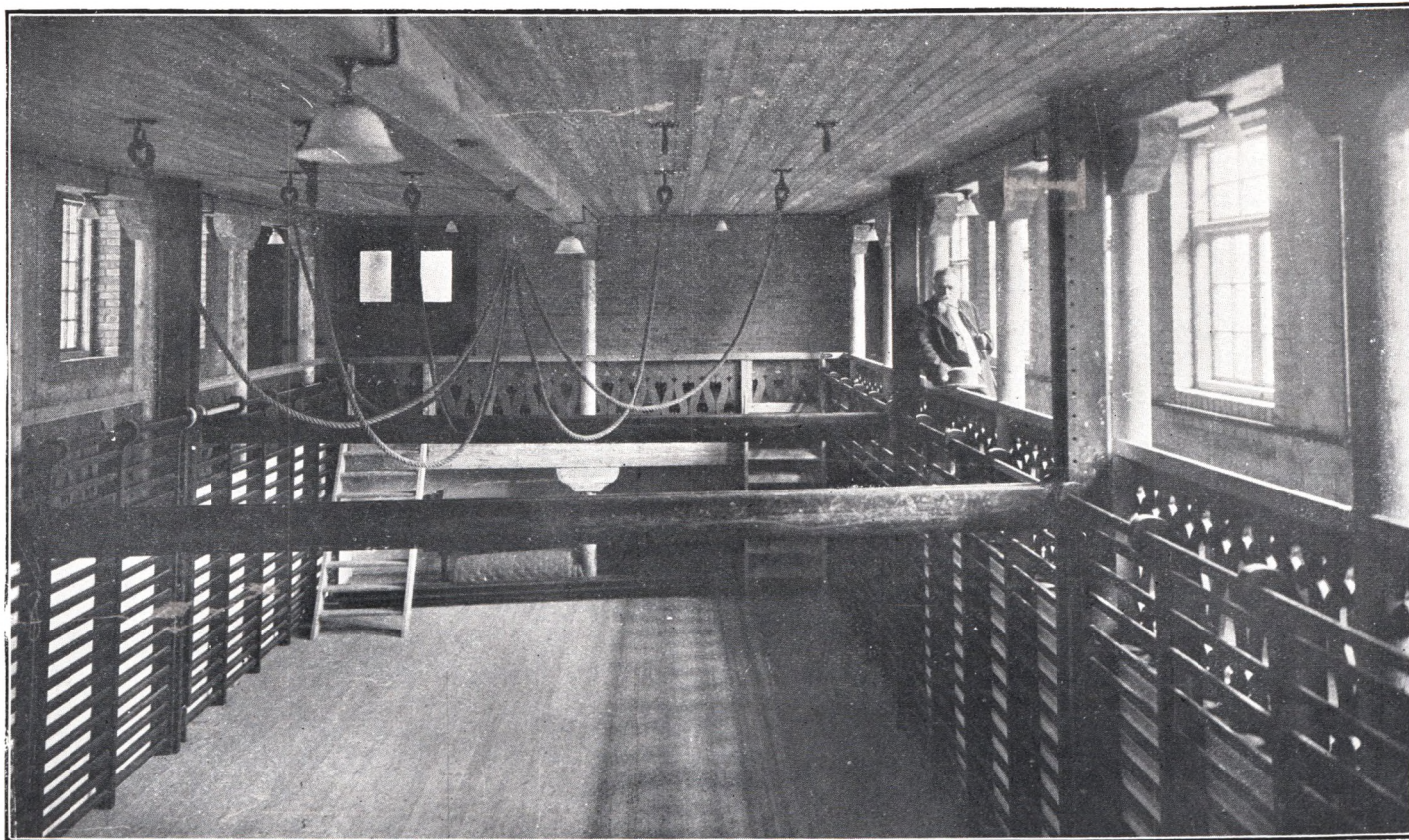
Mark med Hvidkaal.



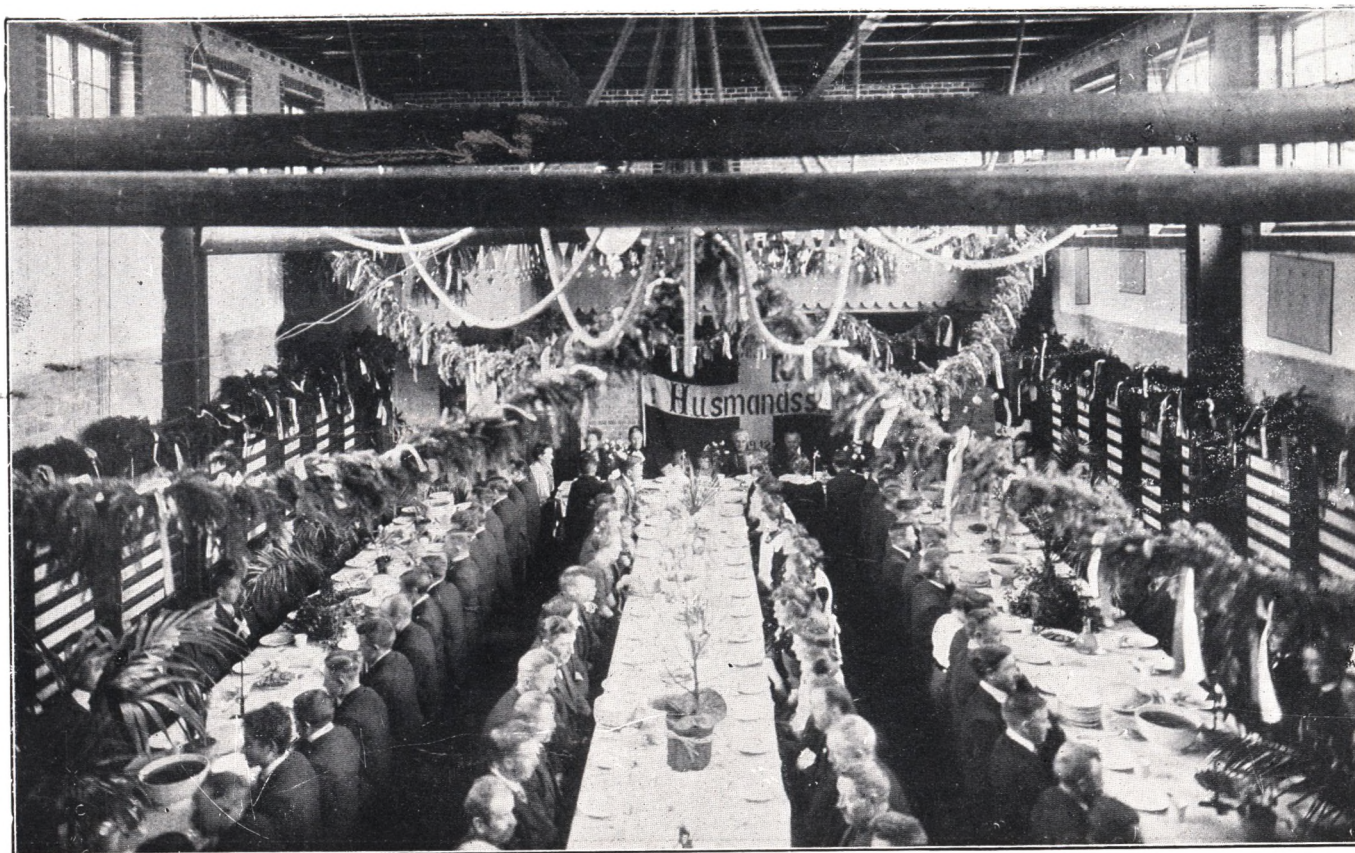
Skolegården med Kælderen, Køkkenet og 1ste Sal efter Ombygningen.



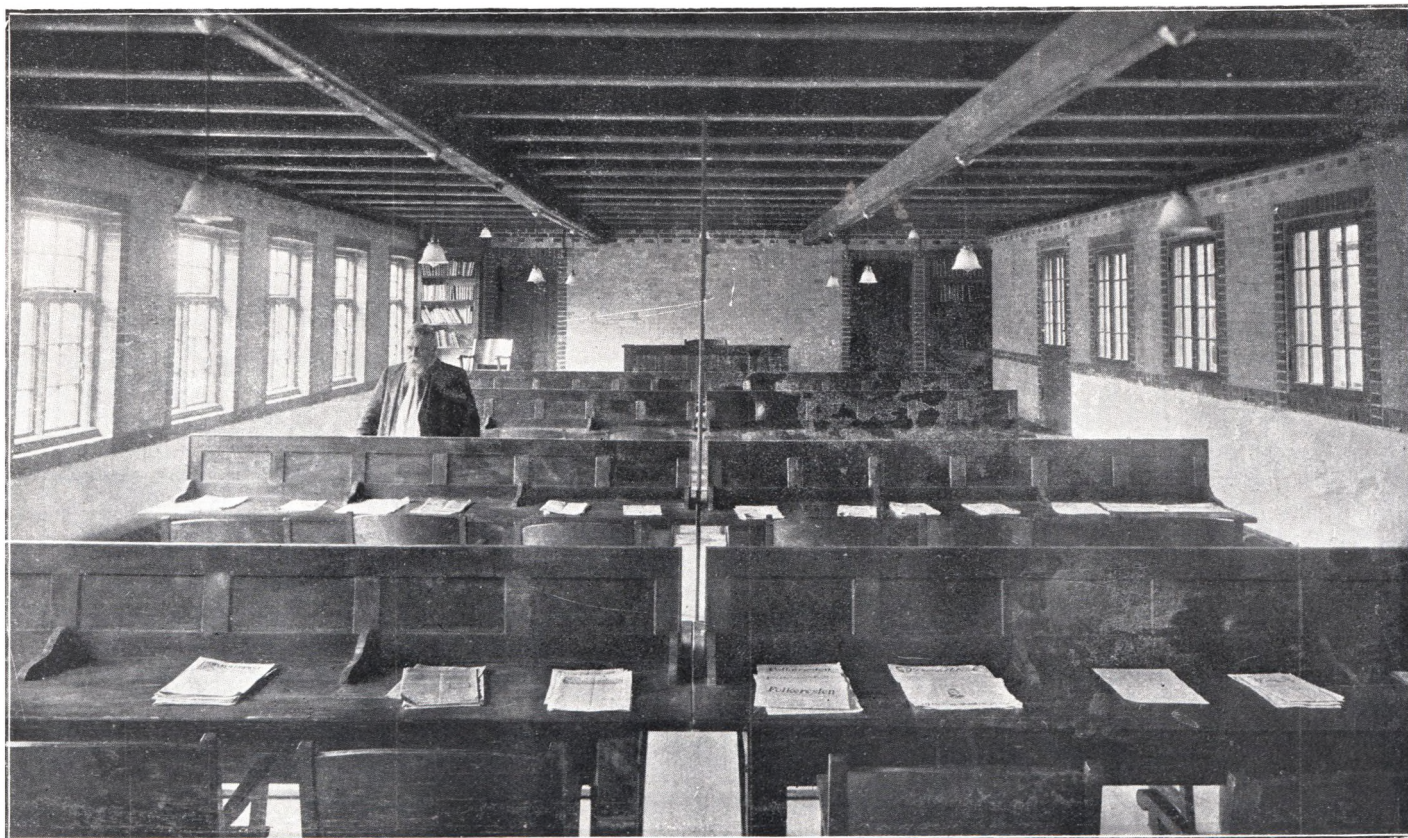
Skolegården med Gymnastiksal, Bibliotek og Husflidssal efter Ombygningen.



Gymnastiksalen efter Ombygningen.



Gymnastiksalen ved en festlig Sammenkomst.



Bibliotek og Læsesal færdig til Brug.



Bibliotek og Læsesal i Brug.



Den der bidrager til andres Lykke, og sin egen.

122

Et Bibliotekskursus paa Trappen.



Arbejdsstyrken: Halvdags elever, Hestene og Arbejdsledere.



Avisstuen for Elever og Kursusdeltagere.



125

Dagligstuen for Elever og Kursusdeltagere.



Verandaen mod Syd.



Dagligstuen og Havestuen mod Syd.



En Stamorne og Fodermester Joh. Johansen.



Fra en Svinefold i Skoven.



Festpladsen m. m.



Skolens Høst 1921. Tærskningen er begyndt.



Avlsgharden efter Sammenbygningen.



Gas- og Elektricitetsværket.



Professor Zakarias Nielsens Besøg paa Kærehave.



135

Polarforskeren Ejnar Mikkelsens Besøg paa Kærehave.



Lærerboligen Villa »Vesterbo« (»Alfa«), hvor jeg boede fra April 1902 til Dagen før Skolen blev indviet.



Lærerboligen »Østerbo«, opført 1903.



Lærerboligen Villa »Rødhætten«, opført 1904.



Lærerboligen Villa »Blaahætten«, opført 1904.



Buegangen og Ugletrappen, set fra Syd.



Ugletrappen og Buegangen, set fra Nord.



Klokkervejen, set fra Ugletrappen.



Ugletrappen, set fra Klokkervejen.



Skolens Vogntog paa Rundskuedagen i Ringsted.



Genforeningsmindet paa Skolens Festplads, rejst 1920.



Husmandsskolekommissionens Mindevarde paa Festpladsen.



*Bagside af Husmandsskolekommissionens Mindevarde, rejst 1922.
»Hvor der er Villie
der er Vej«.*



Folkedanse i Nationaldragter paa Festpladsen, Sommeren 1921.



Et Gruppebillede fra Sangtribunen.



Morgensang paa Kærehave, Foraaet 1922.



Ved Egehuset, Sommeren 1922.

Kærehave Husmandsskole ved Ringsted.

Kærehave Husmandsskole ved Ringsted har i 18½ Aar siden Skolens Oprettelse 1903 til Maj 1922, haft 12,672 Elever og Kursusdeltagere.

Elevernes og Kursusdeltagernes Hjemsted	Husholdnings- afdeling Piger	Landbrugs- afdeling Karle	11 Dages Kursus Mænd og Kvinder
Fra Jylland	584	481	5790
» Sjælland	634	532	2308
» Fyn	102	135	708
» Lolland-Falster	186	138	668
» Bornholm	49	39	228
» Sønderjylland	7	4	2
» Island	»	»	1
» Færøerne	»	»	1
» Sverige	2	1	20
» Norge	1	»	18
» Finland	»	»	1
» England	1	»	21
» Bøhmen	»	6	»
» Polen	»	3	»
» Amerika	»	»	1
Ialt...	1566	1339	9767

Eleverne kom fra følgende Hjem paa Land og By:

730 var Døtre af Husmænd, Boelsmænd og Arbejdere.
 773 var Sønner af Husmænd, Boelsmænd og Arbejdere.
 376 var Døtre af Gaardmænd.
 293 var Sønner af Gaardmænd.
 460 var Døtre af Embedsmænd, Gartnere, Haandværkere, Handelsmænd o. a.
 273 var Sønner af Embedsmænd, Gartnere, Haandværkere, Handelsmænd o. a.
 2905 ialt.

Kursusdeltagerne kom fra følgende Hjem paa Land og By:

2849 var Husmødre. 1685 var Husmænd.
 503 var Syersker. 837 var Boelsmænd og Gaardmænd.
 585 var Husbestyrerinder. 411 var Haandværkere.
 1719 var Medhjælpere hos Forældre, 1178 var Bestyrere, Handesmænd, Lærere Tjenestepiger o. a.
 5656 Kvinder ialt. 4111 Mænd ialt.

Paa Fortsættelseskursuset (Maj—Oktober) har der i de 18½ Aar været 256 Karle. — **Som Halvdags elever** i 4 Vintre fra November 1915 til Maj 1919 har der været 70 Karle.

Arealet, som hørte til Skolen 1903:

Mark..... ca. 32 Tdr. Land
 Skov..... ca. 8 Tdr. Land

Ialt 40 Tdr. Land

Arealet, som hørte til Skolen 1922:

Mark..... ca. 148 Tdr. Land
 Have..... ca. 24 Tdr. Land
 Skov..... ca. 58 Tdr. Land
 Sø..... ca. 20 Tdr. Land

Ialt 250 Tdr. Land

Hartkornet, som hørte til Skolen 1903:

Ager 6 Tdr. 0 Skp. 2 Fdk. ½ Alb.
 Skov 0 Tdr. 0 Skp. 1 Fdk. 1 Alb.

Ialt 6 Tdr. 0 Skp. 3 Fdk. 1½ Alb.

Hartkornet, som hørte til Skolen 1922:

Ager 18 Tdr. 1 Skp. 3 Fdk. ¼ Alb.
 Skov 2 Tdr. 5 Skp. 2 Fdk. 2½ Alb.

Ialt 20 Tdr. 7 Skp. 1 Fdk. 2¼ Alb.

Brandassurance 1903:

Bygningernes Brandfs. Kr. 156,131.00
 Løsørets Brandforsikr. Kr. 40,000.00

Ialt Kr. 196,131.00

Brandassurance 1922:

Bygningernes Brandfs. Kr. 506,887.00
 Løsørets Brandforsikr. Kr. 368,209.00

Ialt Kr. 875,096.00