



# Danskernes Historie Online

Danske Slægtsforskeres Bibliotek

## Dette værk er downloadet fra Danskernes Historie Online

**Danskernes Historie Online** er Danmarks største digitaliseringsprojekt af litteratur inden for emner som personalhistorie, lokalhistorie og slægtsforskning. Biblioteket hører under den almennyttige forening Danske Slægtsforskere. Vi bevarer vores fælles kulturarv, digitaliserer den og stiller den til rådighed for alle interesserede.

### Støt vores arbejde – Bliv sponsor

Som sponsor i biblioteket opnår du en række fordele.

Læs mere om fordele og sponsorat her:

<https://slaegtsbibliotek.dk/sponsorat>

### Ophavsret

Biblioteket indeholder værker både med og uden ophavsret. For værker, som er omfattet af ophavsret, må PDF-filen kun benyttes til personligt brug.

### Links

Slægtsforskerens Bibliotek: <https://slaegtsbibliotek.dk>

Danske Slægtsforskere: <https://slaegt.dk>

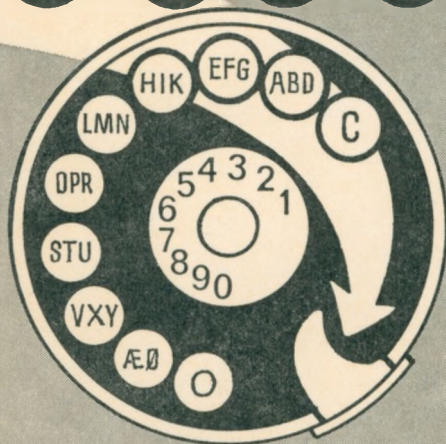


**Velkommen til  
Lille Lyngby kommune**

# BRÆNDELSOLIE

# DREJ

2 6 e s s o



## JULIUS LARSEN & SØN

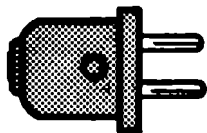
SLOTSGADE 32 - HILLERØD

# TELEFON 26 37 76

**VELKOMMEN  
TIL  
LILLE LYNGBY KOMMUNE  
1968-69**

**FORLAGET JØRGEN MOSTRUP**  
**Velkomstbogen nyder ophavsretlig beskyttelse i h. t. dom af 23.6.1966**





**En god  
kontakt...**

**EL-**

**INSTALLATION  
BELYSNING  
REPARATION  
KØMFURER  
KØLESKABE  
DYBFRYSERE**

**- alting i EL-ting**



**HOLGER JENSEN**  
STATSAUT. INSTALLATØR  
ST. LYNGBY PR. SKÆVINGE  
TLF. Arresø 25





## Velkommen til Lille Lyngby kommune

*ved sognerådsformand*

HANS ERLAND ANDERSEN

Denne lille bog, som vi håber kan være Dem til gavn, beder vi Dem modtage som en hilsen fra Lille Lyngby sogneråd.

Med udgivelsen af bogen er formentlig et savn afhjulpet, ikke alene for vore tilflyttere, som Lille Lyngby kommune herved byder velkommen, men også for borgere, der har boet i kommunen gennem en årrække.

Vi har i denne bog forsøgt at give Dem svar på en række praktiske spørgsmål, der nu og da vil kunne dukke op.

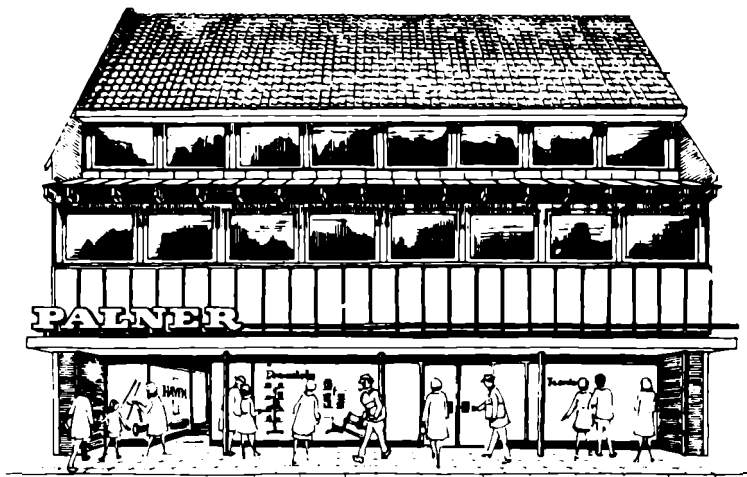
Lille Lyngby kommunes centrale placering i Nordsjælland, ved bredden af Arresø og med let adgang til skov og strand, har medført, at der er kommet mange nye beboere til kommunen. Fra 1881, da Lille Lyngby blev udskilt af Ølsted kommune, og indtil for blot ganske få år siden, har Lille Lyngby været en decideret landkommune, men efterhånden, som byområderne omkring St. Lyngby og Meløse udbygges, vil billedet ændre sig. Denne udvikling medfører, at store opgaver presser på. Sogneskolen udbygges, det samme gælder vej- og kloaknet, og der må tænkes på sociale institutioner, kulturelle goder og ikke mindst på anlæg for ungdommen. Der arbejdes ihærdigt på løsningen af disse opgaver, og det er vort håb, at også De vil være med i løsningen af opgaverne til gavn for kommunen.

Det er mit håb, at De vil føle Dem hjemme her i kommunen – og hvis der er specielle ting – vedrørende Deres personlige forhold til Lille Lyngby kommune, som De ønsker oplysning om, beder vi Dem rette henvendelse til kommunkontoret, hvor De altid er velkommen.

*Hans Erland Andersen.*

ISENKRAM  
KØKKENUDSTYR  
GLAS  
PORCELÆN  
GAVEARTIKLER

MASSER AF TING  
TIL HUS OG HAVE  
MASSER AF  
SERVICE!



*se det NYE hos*



**PALNER**

HELSINGØRSGADE 18 og 21 - 3400 HILLERØD - TELF. 26 25 00

# Lille Lyngby sogneråd

Ved kommunevalget den 8. marts 1966 indvalgtes følgende i Lille Lyngby sogneråd:

*Sognerådsformand:* Hans Erland Andersen (BF)

*Næstformand:* Jens Andersen (H)

*Sognerådets øvrige medlemmer:*

Kasserer, skoleleder Erland Carlsen, Lille Lyngby Sogneskole, Skævinge.  
Tlf. Arresø 4 (BF)

Gårdejer Laurits Nielsen, »Lundborggård«, Lille Lyngby, Skævinge.  
Tlf. Arresø 76 (BF)

Pedel Thorkild Ryberg, Amtsvejen, Store Lyngby, Skævinge.  
Tlf. Arresø 192 (A)

Gartner Helge Danbo, Solparken 24, Meløse, Skævinge.  
Tlf. Arresø 180 (BF)

Revisor Hans Peter Jensen, »Elmehøj«, Kappelskov, Harløse.  
Tlf. Nøddehøj 71 (BF)

A: Socialdemokratiet

BF: Borgerlig Fællesliste

H: Husmandsf. Kommunale Liste

Den nuværende sogneråds funktionsperiode udløber den 31. marts 1970.

*Sognerådets sekretær:* Kommunesekretær Egon Knudsen.



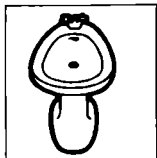
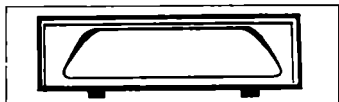
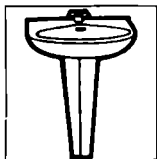
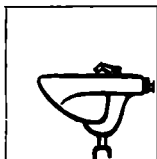
*Deres bil i gode hænder . . .*

**SMØRING  
AUTOTILBEHØR  
AUTOREPR.  
OPRETNING OG  
PLADEARBEJDE**



**ST. LYNGBY AUTOSERVICE**

**v. HANSEN & JENSEN . TLF. ARRESØ 123**



**VARME  
SANITET  
OLIEFYR**

**SMEDEMESTER AAGE DAHL  
TELEFON ARRESØ 24  
MELØSE PR. SKÆVINGE**

# Frederiksborg amtsråd

*Amtmand* J. Elkjær-Larsen.

*Amtsrådssekretær* Bianco Boeck.

*Amtsrevisor* Jørgen Bech.

Ved amtsrådsvalget den 8. marts 1966 indvalgte følgende i Frederiksborg amtsråd:

**Amtsrådsmedlemmer:**

Gårdejer Hans Andersen, Uvelse pr. Slangerup (D)

Fængselsoverbetjent Eigil Andersson, Nygård pr. Helsingør (A)

Bankkasserer Morten Gad, Farum (C)

Borgmester Sven Jørgensen, Hørsholm (C)

Fru Astrid Kierkegaard, Hillerød (D)

Fhv. pantefoged Poul Kock, Hillerød (A)

Parcellist Carl Nielsen, Græsted (A)

Direktør Svend Nielsen, Snekkersten (C)

Borgmester Bent Pedersen, Birkerød (D)

Skatterådsformand Hartvig Pedersen, Jægerspris (A)

Gårdejer Olaf Poulsen, Sigerslevøster pr. Frederikssund (C)

A: Socialdemokratiet

C: Konservative

D: Venstre.

Det nuværende amtsråds funktionsperiode udløber den 31. marts 1970.



## **VELKOMMEN TIL EGNEN – VELKOMMEN I EGNENS BANK**

Med sin centrale placering og veludbyggede filialnet er Hillerød og Omegns Bank rede til at tjene Dem med en hurtig og omhyggelig ekspedition af Deres bankforretninger.

### **HILLERØD OG OMEGNS BANK**

Slotsgade 16, Hillerød

**Telefon 26 13 00**

**17 bankpladser i Nordsjælland**

Skævinge Bank  
Telefon Skævinge 150  
daglig 9.30–12  
fredag till. 17–18

Vestre Afdeling  
Frederiksværksgade 106  
Hillerød, tlf. 26 44 92

# LILLE LYNGBY KOMMUNE

## **Kommunens administration**

Lille Lyngby kommune, Skolevej 2,  
Meløse, Skævinge.

*Ekspeditionstid:* 10–12. Fredag tillige  
15–18. Lørdag lukket.

*Tlf.:* Arresø 98.

*Postgirokonto:* 1 51 55.

Sognerådsformanden træffes bedst  
fredag fra kl. 15–18.

## **A. Økonomisk forvaltning**

*Kommunesekretær* Egon Knudsen.

Sekretariat.

Bogholderi.

Skattevæsen (ligning, indbet. af pers.  
skatter og ejd. skat.)

Socialkontor (bidrag, børneværn,  
enkepension, folkepension, invalide-  
pension, hjemmehjælp, husmoder-  
afløsning m. v.)

## **B. Bygningsinspektorat**

*Bygningsinspektør:*

Arkitekt Jens Gilholt.

Adresse: Unholtvej 15, Kregme,  
Frederiksværk.

*Tlf.:* Frederiksværk 800.

(Andragender om byggetilladelse ind-  
sendes til kommunekontoret).

## **C. Rådgivende ingeniørfirma**

Ingeniørfirma Dines Jørgensen & Co.,  
Kirsebærallé 9, Ullerød, Hillerød.

*Tlf.* 26 06 66.



*Ll. Lyngby kommunekontor.*

*Revisor Hans P. Jensen*  
*„Elmebjerg“ . Kappelshov . Hartose*

Telefon Nødevej 71, drej (03) 268

**REGNSKABSFØRING**  
**FOR LANDBRUG, HANDVÆRK OG FORRETNING**

*Altid kvalitetsvarer*

KOLONIAL  
VIN OG TOBAK  
ISENKRAM

CEMENT  
KORN OG FODERSTOFFER  
BRÆNDELSOLIE

KUL, KOKS, BRIKETTER – DALSO GAS

**Hans M. Jensen**

AMTSVEJEN . TLF. ARRESØ 17

# Frederiksborg Amt

## Amtsråd

Amtskontoret, Skovleddet 101, Hillerød. Tlf. 26 66 00.

*Formand: Amtmand J. Elkjær-Larsen.*  
Af amtsrådets opgaver kan bl. a. nævnes: Amtssygehuse, veje (landeveje, motorveje), amtsvandløb, distriktsjordemoder. Amtsrådet er ankeinstans for f. eks. byggelovgivning (landsbygge-loven) og sognekommunernes vej- og vandløbsvæsen. Amtsrådet er tilsynsmyndighed for samtlige sognekommuner i amtet. Tilsynet omfatter eksempelvis: Kommunens køb og salg af fast ejendom, låneoptagelse, økonomi og regnskabsvæsen (administration) samt alderdomshjem.

## Amtskontor

Skovleddet 101, Hillerød.  
Tlf. 26 66 00.

Ekspeditionstid: 9–15. Lørdag lukket.

*Amtskontorchef: Bianco Boeck.*

*Amtsrevisor: Jørgen Bech.*

*Amtsbogholder: Bianco Boeck.*

Under amtskontoret sorterer bl. a.: Adoptioner, bidragssager, navnesager, skilsmisse (separation) samt tilsyn med den sociale forvaltning.

## Amtsligningsinspektør

Slotsgade 49, Hillerød. Tlf. 26 17 37.  
Ekspedition: 9–16. Lørdag lukket.

*Amtsligningsinspektør:*

Henning Jørgensen.

Herunder kontrol med ligningsarbejdet. Behandling af lempelsen vedr. statsskatter.

## Amtsarkitekt

Mogens Larsen, Amtskontoret, Skovleddet 101, Hillerød. Tlf. 26 66 00.

## Amtsvejinspektør

»Annaborg«, Frederiksværsgade, Hillerød. Tlf. 26 11 33.

Ekspedition: 9–15. Lørdag lukket.

*Amtsvejinspektør:*

Cand. polyt. Ole Kærn.

## Amtsvandinspektør

Amtskontoret, Skovleddet 101, Hillerød. Tlf. 26 66 00.

Ekspedition: 9–15. Lørdag lukket.

*Amtsvandinspektør: Asger Hansen.*

## Amtstue

Frederikssund Amtstue, Frederikssund. Tlf. Frederikssund 1400.

Ekspedition: 9–12 og 13–15.

Lørdag lukket.

*Amtsforvalter: Gunner Terp.*

Indbetaling af amtstueskat, vægtafgift for motorkøretøjer. Anmeldelse af gaver (gaveafgifter). Stempelmærkeforhandling. Skødepåtegning og attester. Matrikelnummerførelse.

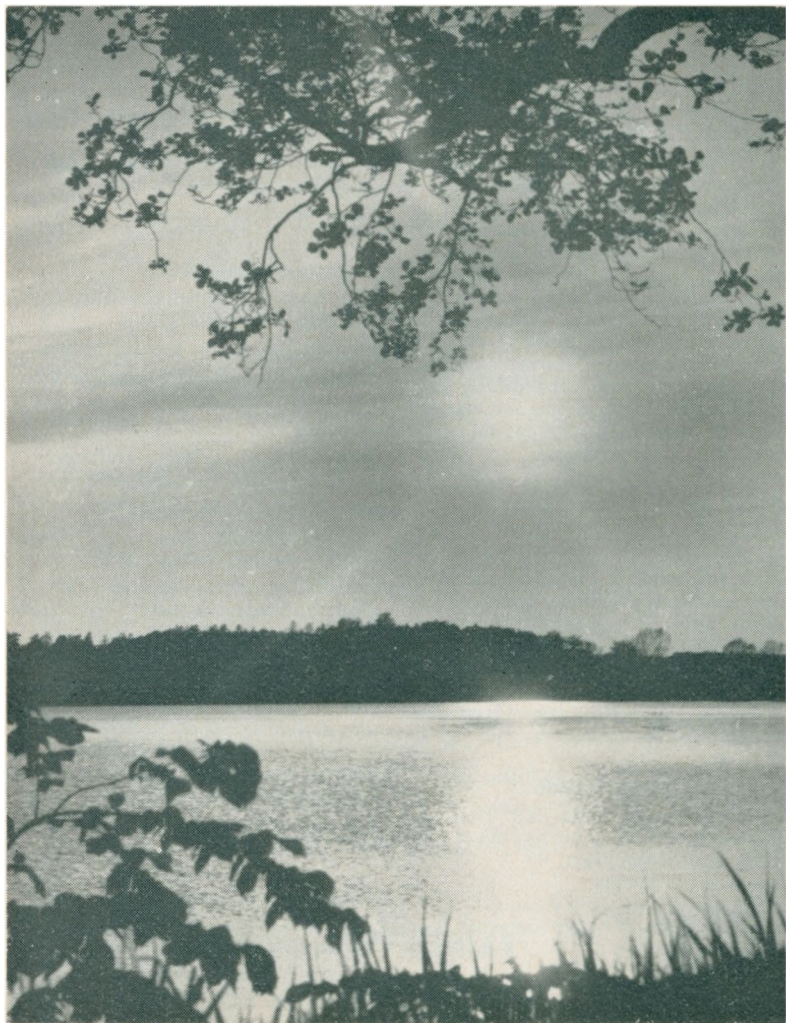
Tilsyn og beregning vedr. vurdering til ejendomsskyld m. v. Efterbetaling og bøder vedr. statsskat. Biografafgifter m. v. Udbetaling af gevinster i klasselotteri, statsobligationer m. v. Kommunerne indbetaler statsskatten m. v. til amtstuen.

## Amtsskolekonsulent

Vagn Piil, Amtskontoret, Skovleddet 101, Hillerød. Tlf. 26 66 00.

## Amtslæge

Bent Rasmussen, Københavnsvej 3, Hillerød. Tlf. 26 15 13.



*Sommeridyl ved Arvesø.*



---

## PRAKTISKE OPLYSNINGER

---

### Alderdomshjem

Kommunen er medejer af alderdoms- og sygehjemmet i Skævinge. De gamles Hjem, Harløsevej, Skævinge. Tlf. Skævinge 36. Bestyrerinde: Fru Rasmussen.

### Ambulance

Falck-Zonen, Langesvej 11, Hillerød. Tlf. 26 40 60.

### Annonceblade

*Frederiksværk & Omegns Ugeblad*, Godthåbsvej 4 A, Frederiksværk, tlf. Frederiksværk 285. Omdeles gratis hver 7. dag til alle husstande.

*Hillerød Posten*, Helsingørsgade 6-8, Hillerød. Tlf. 26 43 30. Omdeles gratis hver 7. dag til alle husstande.

### Apotek

*Frederiksværk Apotek*, Nørregade 4, Frederiksværk. Tlf. Frederiksværk 7.  
*Frederiksborg Apotek*, Slotsgade, Hillerød. Tlf. 26 01 42.

### Arbejdsanvisningskontor

*Amtsarbejdsanvisningskontoret*, Helsingørsgade 20, Hillerød. Tlf. 26 04 94.  
Kontorbestyrer: Poul Albrechtsen. Kontoret anviser arbejde af enhver art – såvel i byen som på landet. Al anvisning er gratis. På kontoret finder også erhvervsvejledning sted.

### Areal

Kommunens areal er 32,59 km<sup>2</sup>.

### Aviser

*Frederiksborg Amts Avis* (Venstre), Helsingørsgade, Hillerød. Tlf. 26 31 00.  
Udkommer som morgenavis 7 dage.

*Sjællandsposten »Aktuelt«* (Sociald.), Torvet 7, Hillerød. Tlf. 26 02 79.  
Chefredaktør: Svend Nielsen.  
Udkommer som morgenavis 6 dage.

### Begravelser

se kirken.

### Beskatningsprocent

1968/69: Kommuneskat 14,3.  
Kirkeskat: 1,0.



*Lyngby Å ved Vejlebro.*

*Velkommen i*

AKTIESELSKAB

# HILLERØD LANDBOBANK

hvor vi er parat til at betjene Dem på bedste måde, hvad enten det drejer sig om små eller store forretninger eller gode råd.

SLOTSGADE 36 . \*260700

Afdelinger: Nyhuse afd. Frederiksværksgade 33  
Tlf. (03) 26 07 15  
Østre afd., Skansevej 43  
Tlf. (03) 26 07 70

**Rondegravning - Planering - Grundudgravning**



entreprenør

**Frede K. Olesen**

„KILDEMOSEGAARD“

TLF. ARRESØ 107

## Bibliotek

Lille Lyngby sogns bibliotek,  
Lille Lyngby Sogneskole, Skævinge.

Åbningstider: Mandag: 18,30–20,00.  
Torsdag 14–15,30.

Bibliotekar: Lærer Orla Hedegaard  
Christiansen.

## Borgerlig vielse

Papirene udleveres hos sognefogeden.

Erland Andersen, »Hytten«, Store  
Lyngby, Skævinge. Tlf. Arresø 1.

## Brandfoged

1. kreds

Gårdejer Laur. Nielsen, »Lundborg-  
gård«, Lille Lyngby, Skævinge.  
Tlf. Arresø 76.

2. kreds

Gårdejer Jens Bundgaard,  
»Bremerholm«, Store Lyngby,  
Skævinge. Tlf. Arresø 34.

3. kreds

Smedemester Aage Dahl, Byvej 9,  
Meløse, Skævinge. Tlf. Arresø 24.

## Brandinspektør

Aksel Petersen, »Askeholm«,  
Æbelholtsvang, Hillerød.

Tlf. Nøddehøj 72.

## Brandvæsen

Falck-Zonen Langesvej 11, Hillerød.  
Tlf. 26 40 60.

## Bygningsinspektør

Arkitekt Jens Gilholt, Unholtvej 15,  
Kregme, Frederiksværk.

Tlf. Frederiksværk 800.

## Bygningsvæsen

Alle henvendelser om byggeri bedes  
rettet til kommunekontoret.

Tlf. Arresø 98.

Intet byggeri må påbegyndes før til-  
ladelser dertil er erhvervet. Før bygge-  
tilladelse kan meddeles, må der til  
bygningsinspektøren fremsendes  
andragende og tegninger i overens-  
stemmelse med reglerne i gældende  
bygningsreglement. Projektet må  
undertiden være i overensstemmelse  
med de kommunale byplanbestem-  
melser og de ministerielle bekendt-  
gørelser m. v., som bygningsmyndig-  
hederne administrerer. Når byggeriet  
er udført, må det ikke tages i brug,  
før bygningsattest er udstedt.



»Hist hvor vejen slår en bugt«  
i Meløse.

## Byplan

Lille Lyngby kommune hører til den kreds af kommuner uden om Hillerød, hvor udviklingen fastlægges af byudviklingsudvalget for Hillerød-egn.

I henhold til forslag til byudviklingsplan er hele kommunen udlagt som betinget yderzone, hvilket indebærer, at arealer omkring Store Lyngby og Meløse tillades udstykket i det omfang behov for nye boligparceller opstår. I den øvrige del af kommunen tillades kun bebyggelse i forbindelse med landbrug, gartneri m. v.

## Børne- og Ungdomsværnet

Formand: Skoleleder Erland Carlsen, Lille Lyngby Sogneskole, Skævinge.  
Tlf. Arresø 4.



*Lille hus i St. Lyngby skov.*

## Børnehelbredsundersøgelser

Alle børn under skolealderen har ret til 9 forebyggende helbredsundersøgelser, der er gratis, og som fordeler sig således: 5. uge, 5. måned, 10. måned, 15. måned, 2 år, 3 år, 4 år, 5 år og 6 år.

Undersøgelserne foretages af de praktiserende læger.

## Dagrenovation

Der findes ikke nogen kommunal dagrenovationsordning, men ved henvendelse til vognmand Knud Andersen, Store Lyngby, Skævinge, tlf. Arresø 12, vil man kunne træffe aftale om bortkørsel af affald, ligesom vognmanden er i stand til at levere renovations-sække og -stativer.

## Dommerkontor

Slotsgade 16, Hillerød, tlf. 26 36 66.  
Ekspeditionstid: 9-16. Lørdag lukket.

## Dyrlæge

H. Ulsø, »Bakkehuset«, Skævinge,  
tlf. Skævinge 112.

## Dødsfald

Se kirken.

## Dåb

Se kirken.

## El-forsyning

El-forsyningen til Lille Lyngby kommune sker fra Andelselskabet Elektricitetsforsyningen for Frederiksværks Omegn (E. F. F. O.), Strandvejen 57, Frederiksværk, tlf. Frederiksværk 167.

Forsyningen sker med 3-faset vekselstrøm med en spænding af ca. 220 V til lys, småmotorer, mindre apparater – og ca. 380 V til motorer m. v.  
Oplysninger om tariffer m. m. kan fås ved henvendelse til E. F. F. O.'s kontor.

Henvendelse om aflæsning af målere ved flytning samt tilslutning og afbrydelse af målere rettes til E. F. F. O.'s måler aflæser:  
Anker Heegaard, Byvej 19, Meløse, Skævinge, tlf. Arresø 60.

Ved fejl i el-forsyningen eller ved de elektriske vejbelæsningsanlæg rettes henvendelse til E. F. F. O.'s kontor.

### Enkepension

Blanketter og alle oplysninger fås ved henvendelse på kommunekontoret, tlf. Arresø 98.

### Folkepension

Blanketter og alle oplysninger fås ved henvendelse på kommunekontoret. Tlf. Arresø 98.

### Folkeregister

Anmeldelse om flytning skal ske senest 5 dage efter flytningen. Undladelse heraf medfører bøde.

### Folketingsvalg

Ved folketingsvalget den 23. januar 1968 stemte i Lille Lyngby kommune 654 af 718 vælgere. De afgivne stemmer fordelte sig således:

Socialdemokratiet .....	149
Det Radikale Venstre .....	98
Det Konservative Folkeparti ..	129
Venstre .....	222
Danmarks Retsforbund .....	3
Socialistisk Folkeparti .....	16

Danmarks Komm. Parti .....	14
Liberalt Centrum .....	9
De Uafhængige .....	2
Venstresocialisterne .....	10
Blanke .....	2

### Foreninger

(se endv. under grundejerforeninger)

#### Skytte-, gymnastik- og idrætsforeningen

Formand: Gårdejer Frede Kierkegaard Olesen, »Kildemosegård«, Meløse, Skævinge. Tlf. Arresø (03-287) 107.

#### Venstreforeningen

»Egholmgård«, Meløse, Skævinge. Tlf. Arresø 62.

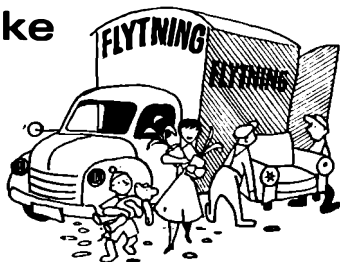
Formand: Gårdejer Aksel Jensen.

(Fortsættes side 19)



Nye huse i Meløse.

# Hvad De skal huske ved flytning!



Aviser og blade

Biblioteket

Lille Lyngby Sogneskole, Skævinge.

Elektricitet

Måler aflæser Anker Heegaard,  
Byvej 19, Meløse, Skævinge,  
tlf. Arresø 60.

Fagforeningen

Folkeregistret

(Bevis herfra afleveres eller tilsendes  
Deres nye opholdskommune).

Foreninger

Forsikringselskaber

Motorkontoret

Hillerød Politistation, Hillerød,  
tlf. 26 14 48.

Redningskorpset

Radio og TV

Danmarks Radios Licenskontor,  
Valdemarsgade 8, København V.  
Tlf. (01) 31 30 76.

Sygekasse

Lille Lyngby sygekasse, Byvej 17,  
Meløse, Skævinge.

Telefonvæsenet

Telefonhuset.

Vagtselskabet

Flere oplysninger om adresser, tlf. nr. o. l. kan De finde i bogens øvrige sider.

## SÆT X – SÅ BLIVER DET IKKE GLEMT

### *Husmandsforeningen*

»Højvang«, Skævinge.

Tlf. Arresø 113 u.

Formand: Gårdejer Knud Jensen.

### *Lille Lyngby Socialdemokratiske forening*

Lille Lyngby, Skævinge.

Formand: Villiam Antvorskov.

### **Fødsel**

Se kirken.

### **Førerbevis**

Se politi.

### **Grundejerforeninger**

#### *Meløse Grundejerforening*

Formand: Murermester Jørgen Petersen, Nyvej 61, Meløse, Skævinge.

Tlf. Arresø 165.

#### *Grundejerforeningen »Solparken«*

Seniorsergent K. Wulff Hansen, Solparken 18, Skævinge.

Tlf. Arresø 191.

#### *Store Lyngby Grundejerforening*

Formand: Murerm. Helge Brodersen, Hjortekærbacken 34, Kgs. Lyngby.

### **Grundskyldspromille**

1968/69: 15,0.

### **Hegnsmænd**

Formand: Gartner Hans Haagensen, Åvej, Kappelskov, Skævinge.

Tlf. Nøddehøj 27 y.

Afbygger Erik Meldgård, Hasevej, Meløse, Skævinge.

Tlf. Arresø 117.

Gårdejer Jens Bundgaard, »Bremerholm«, Store Lyngby, Skævinge. Tlf. Arresø 34.

### **Hjemmehjælp**

Henvendelse herom sker til kommunekontoret. Tlf. Arresø 98.

### **Hjemmesygeplejerske**

Frk. Nyholm, Skævinge.

Tlf. Skævinge 90.

Træffetid: 7,30-8 og 14-15.

### **Hospitalsvæsen**

Indlæggelse foregår normalt på Frederiksborg Amts Centralsygehus, Hillerød. Tlf. 26 15 00.

Ekspedition: svarer dag og nat.

Besøgstider: (voksne) kl. 18,30-20, onsdag tillige 14-15, lørdag samt søn- og helligdage kun 14-15 - (børn) onsdag samt søn- og helligdage 14-15.

### **Hundetegn**

Sognefoged Erland Andersen,

»Hytten«, Store Lyngby, Skævinge.

Tlf. Arresø 1.



*Automathandel  
ved Frederiksværkvejen.*



# FREDERIKSVÆRK - BANEN



Rutebilforbindelser til Hillerød/København og Frederiksværk.

Køreplaner udleveres gratis i rutebilerne og på jernbanens stationer.

Nærmeste jernbanestation Skævinge, Tlf. (03-336) 14, med togforbindelser til Hillerød – København – til Frederiksværk og Hundested, med færgeforbindelser til Grenå og Rørvig.

– *send billigt, send som banepakke!* –

## Velkommen til NYE DANSKE



Vore medarbejdere på afdelingskontoret i Hillerød, Frederiksværksgade 6 b, tlf. 26 26 42, er altid til disposition i ethvert forsikringsanliggende.

**KLOGE  
DANSKE**

forsikrer i



**NYE  
DANSKE**

## Husmoderafløsning

Husmoderafløsning kan ydes, når der ved læge- eller jordemoderrekvisition dokumenteres midlertidigt at være behov derfor på grund af sygdom eller rekonvalescens, herunder 14 dage efter normal fødsel. Ubemidlede får vederlagsfri hjælp, medens der iverigt opkræves en efter økonomiske og forsørgelsesmæssige forhold afpasset ydelse.

Ordningen administreres af kommunekontoret.

Husmoderafløser:

Fru Esther Stald, Borupvej, Skævinge.  
Tlf. Skævinge 175.

## Husstande

Lille Lyngby kommune havde pr. 1/1 1968 498 husstande.

## Indbyggerantal

Pr. 1. april 1964: 903.

Pr. 1. april 1965: 926.

Pr. 1. april 1966: 948.

Pr. 1. april 1967: 1026.

Pr. 1. april 1968: 1150.

Pr. 1. april 1974 forventes 2.100.

## Jagttegn

Se politi.

## Jernbanestation

Skævinge, Skævinge, tlf. Skævinge 14.  
Ølsted, Ølsted, tlf. Ølsted 16.

## Kasse- og regnskabsudvalget

Formand:

Sognerådsformand H. E. Andersen,  
Amtsvejen, Store Lyngby, Skævinge.  
Tlf. Arresø 10.

## Kirken

Sognepræst: Provst Knud Baagø,  
Skævinge Præstegård, Skævinge.

Tlf. Skævinge 146.

Træffetid: 11-12 undtagen mandag.

Onsdag kun 18-19.

## Lille Lyngby Kirke

Organist: Lærer Carl Hansen, Plan-  
tagevej 4, Hillerød. Tlf. 26 63 46.

Kirkesanger: Skoleleder Erland Carl-  
sen, Lille Lyngby Sogneskole, Skæ-  
vinge. Tlf. Arresø 4.

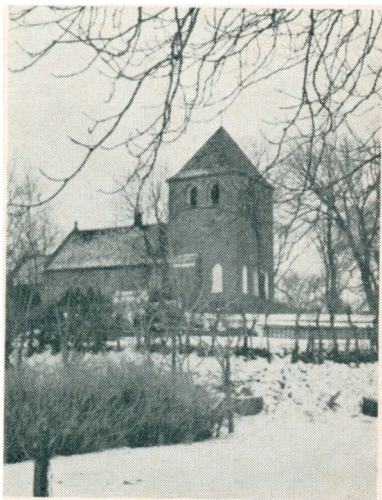
Ringer og graver: Frk. Dorthe Olsen,  
Lille Lyngby, Skævinge. Tlf. Arresø  
81 x.

Kirkeværge: Gårdejer Aksel Jensen,  
»Tøpholm«, Lille Lyngby, Skævinge.  
Tlf. Arresø 87.

Menighedsrådets formand: Skoleleder  
Erland Carlsen, Lille Lyngby Sogne-  
skole, Skævinge. Tlf. Arresø 4.

## KIRKELIGE HANDLENGER M. V.

I alle følgende anliggender må hen-  
vendelser rettes til *sognepræsten* og  
de nævnte attester medbringes.



Ll. Lyngby Kirke.

**Fødsler:** Sket indensogns. (Forældrenes vielses- og dåbsattester). Fødsler sket udensogns anmeldes til vedkommende sogns kirkekontor.

**Dåb:** (For udensogns fødte): Fødselsattest samt forældrenes vielses- og dåbsattester.

**Konfirmation:** (Dåbsattest). Indskrivning bekendtgøres.

**Kirkelig lysning:** Først henvendelse til sognefogeden i brudens bopælsogn, derefter hos sognepræsten. (Sognefogdens attest, dåbsattester og eventuelle andre bevisligheder).

**Vielse:** Aftales i forbindelse med lysning. Efter udensogns lysning medbringes lysningsattest og dåbsattester.

**Borgerlig ægteforening:** Sker hos sognefogeden.



*Havreholm Brødfabrik i St. Lyngby.*

**Dødsfald og begravelse:** (Dødsattest, skifteretsattest, dåbsattest og evt. vielsesattest). Aftale om den kirkelige handling træffes med sognepræsten. – Attestanliggende besøres oftest derefter af ligkisteforretningen, aftale om gravsted træffes med kirkeværgeren.

### **Kirkeskat**

1968/69: 1 %.

### **Kloakvæsen**

Henvendelse til kommunekontoret.  
Tlf. Arresø 98.

### **Kommuneskat**

For skatteåret 1968/69 er beskatningsprocenten:

Kirkelige afgifter	1,0	%
Skatteprocent	14,3	%
Grundskyldspromille	15,0	‰
Fikseret bygningskyld	19,29	‰

### **Kommunevalget**

Ved kommunevalget d. 8. marts 1966 blev det nuværende sogneråd valgt. Af 597 stemmeberettigede stemte 446. Mandatfordelingen blev følgende:

Socialdemokratiet	1	mandat
Borgerlig Fællesliste	5	mandater
Husmandsf. Komm. Liste	1	mandat

### **Kommunale revisorer**

Gartner Hans Haagensen, Åvej, Kapelskov, Skævinge. Tlf. Nøddeh. 27 y.  
Købmand H. M. Jensen, Amtsvejen, Store Lyngby, Skævinge.

### **Konfirmation**

Se kirken.

### Ligningskommission

I Lille Lyngby kommune udgør sognerådet tillige ligningskommissionen.

### Lysning

Se kirken.

### Maskinsyn

Smedemester Aage Dahl, Byvej 9, Meløse, Skævinge. Tlf. Arresø 24.

### Menighedsråd

Formand: Skoleder Erland Carlsen, Lille Lyngby Sogneskole, Skævinge. Tlf. Arresø 4.

### Motorkontor

Hillerød Politistation, Hillerød. Tlf. 26 14 48.

### Muldvarpebekæmpelse

Henvendelse herom kan ske til kommunekontoret. Tlf. Arresø 98 eller til afbygger Jørgen Olsen, Haseje, Meløse, Skævinge. Tlf. Arresø 79 v.

### Mælkehjælp

Gravide kvinder, der opfylder de økonomiske betingelser for at være ubemidlet medlem af sygekasse (A-medlem), kan efter udløbet af den 3. svangerskabsmåned få udleveret rekvisition på 1/2 liter sødmælk daglig. Under samme betingelser kan ydes 1 liter mælk i barnets første 6 levemåneder.

Henvendelse: Kommunekontoret.

### Næringsbrev

Hillerød Politistation, Hillerød. Tlf. 26 14 48.

### Pas

Hillerød Politistation, Hillerød. Tlf. 26 14 48.

### Plejehjem

Se alderdomshjem.

### Politi

Lille Lyngby kommune hører under Hillerød politikreds.

#### Politikontoret:

Hillerød Politistation, Hillerød. Tlf. 26 14 48.

Ekspeditionstid: 10-15. Lørd. lukket.

Politimester: Thorkild Jacobsen.

Herunder sorterer: Bøder, jagttegn, alimentationsbidrag, næringsvæsen, hittegods, pas, sundhedsvæsen.

Se endvidere under motorkontor.



St. Lyngby Vandværk.

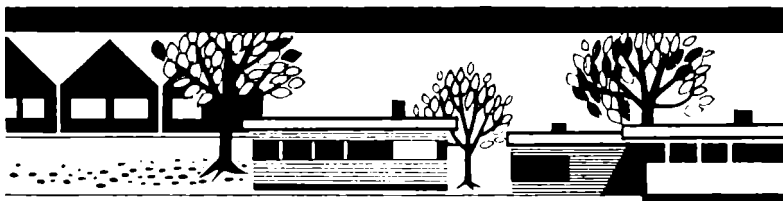
*Potteplanter  
og udplantningsplanter*

**GARTNERIET „NYVANG”**

v. Mansa Petersen

AMTSVEJEN . MELØSE

TLF. ARRESØ 177



**Alt murerarbejde**

**Nybygning**

**Reparation**

**Omförandring**

**MURERMESTER**

**JØRGEN PETERSEN**

**NYVEJ 61**

**TLF.**

**ARRESØ 165**

## Post- og telegrafvæsen

Skævinge Postkontor, Skævinge.

Tlf. Skævinge 14.

Ølsted Postkontor, Ølsted.

Tlf. Ølsted 16.

Harløse Postkontor, Harløse.

Tlf. Nøddehøj 141.

## Postnumre

Skævinge: 3320.

Harløse: 3350.

Fr.værk: 3300.

Hillerød: 3400.

Fr.sund: 3600.

Ølsted: 3310.

Gørløse: 3330.

## Retsvæsen

Lille Lyngby kommune hører under Hillerød retskreds.

*Dommerkontor:*

Slotsgade 16, Hillerød. Tlf. 26 36 66.

Ekspedition: 9-15.

Dommer K. Feilberg Jørgensen.

*Tinglysningskontor:*

Slotsgade 16, Hillerød. Tlf. 26 36 66.

Ekepedition: 9-13.

## Rottebekæmpelse

Henvendelse herom kan ske til kommunekontoret, tlf. Arresø 98 eller til afbygger Jørgen Olsen, Haseje, Meløse, Skævinge. Tlf. Arresø 79 v.

## Rutebiler

Følgende ruter passerer gennem kommunen:

Hillerød-Frederiksværk-Hundested Jernbane's rute mellem Hillerød og Frederiksværk.

## Skatteindbetaling

Girohæfter udsendes. Indbetaling kan ske til kommunekontoret (postgiro 1 51 55), til landpostbudet eller på ethvert postkontor. (Se skattebillettens side 1 og 2).

## Skatterådet

*Hillerød skattekreds.*

Skatterådsformand: Gundorph Jørgensen, Hillerød Rådhus, Frederiksværksgade, Hillerød. Tlf. 26 42 00.

## Skolekommission

Der er fælles skolekommission for Skævinge-Gørløse og Lille Lyngby kommuner.

Formand: Cykelhandler Aage Thor Larsen, Gørløse. Tlf. Freerslev 85 x.



*Kommuneskolen ved St. Lyngby.*





*Vinteridyl ved Arreso.*



## Skoler

Lille Lyngby Sogneskole Skævinge.

Tlf. Arresø 84.

Skoleleder: Erland Carlsen.

(På denne skole gennemgår børnene de 6 første klassetrin, derefter fortsættes skolegangen på):

Skævinge Forbundsskole,

Nyvej, Skævinge. Tlf. Skævinge 197.

(hvor undervisningen fortsætter i 7. og 8. klasse samt 3-årige realafdeling).

Undervisningen i 9. og 10. klasse kan foregå på Frederiksborg Byskole i Hillerød og undervisning på gymnasium på Frederiksborg Statsskole i Hillerød.

## Skolebus

Børnene i 1., 2. og 3. klasse befordres til skole med skolebus. Fra efterårsferien ophører til påskeferien begyndelse befordres eleverne til Skævinge Forbundsskole med skolebus.

Elever på skoler i Hillerød får udgiften til befordring refunderet. (Gælder ikke elever i private skoler.)

## Skoletandpleje

Skoletandplejen, der er gratis, foregår på Skoletandklinikken, Strandgade 26, Frederiksværk. Tlf. Fr.værk 918. Chef tandlæge: Steen Laursen.

## Skorstensfejeremester

Jørgen Bredgaard Jensen, Møllebakken 5, Ramløse. Tlf. Helsingø 386.

## Skyldrådet

Skyldrådet for Frederiksborg amtsrådskreds, Ndr. Jernbanevej 36, Hillerød. Tlf. 26 31 20.

## Snerydning og grusning m. v.

Henvendelse herom kan ske til

Kommunekontoret, tlf. Arresø 98,

eller til

formanden for vejudvalget, gårdejer Laurits Nielsen, »Lundborggård«, Lille Lyngby, Skævinge.

Tlf. Arresø 76.

## Socialkontor

Kommunekontoret, Skolevej 2, Meløse, Skævinge. Tlf. Arresø 98.

## Socialudvalget

Formand:

Sognerådsformand H. E. Andersen, Amtsvejen, Store Lyngby, Skævinge. Tlf. Arresø 10.

## Sognefoged

Erland Andersen, »Hytten«, Amtsvejen, Store Lyngby, Skævinge. Tlf. Arresø 1.

## Sognerådsformand

Hans Erland Andersen, »Kildebo«, Amtsvejen, Store Lyngby, Skævinge. Tlf. Arresø 10.

## Sognerådvalg

Se under kommunevalg.

## Sundhedskommissionen

Formand: Fhv. gårdejer Jens Hansen, »Vejbo«, Store Lyngby, Skævinge. Tlf. Arresø 26.

## Sundhedsplejerske

Frk. G. Dahlmann, »Solhøj«, Skævinge, tlf. Skævinge 182.

Sundhedsplejersken henvender sig i hjem, hvor der findes spædbørn og tilbyder sin assistance, der er gratis.

*Købmanden  
byder Dem  
velkommen . . .*

KOLONIAL  
DELIKATESSER  
KONSERVES  
CHOKOLADE  
DYBFROSNE VARER  
BP-GAS  
TOBAK  
VIN og SPIRITUS  
TIPSTJENESTE  
AVISER og BLADE

**ARNOLD OLSEN**  
STORE LYNGBY . TLF. ARRESØ 19

**ST. LYNGBY  
MARK**

FRUGT OG  
GRØNT

STEDSEGRØNNE  
PLANTER  
PRYDBUSKE  
ROSER



**OLE RASMUSSEN**  
TLF. 28 61 32

## **Svangerskabsundersøgelse**

Enhver vordende moder kan gratis hos sin læge få foretaget tre undersøgelser til forebyggelse af svangerskabsulemper, og hun kan ligeledes blive undersøgt syv gange af en jordemoder.

## **Syge- og plejehjem**

Se alderdomshjem.

## **Sygehus**

Se hospitalsvæsen.

## **Sygekasse**

Lille Lyngby sygekasse, Byvej 17, Meløse, Skævinge. Ekspedition: Torsdag fra kl. 16,30–19,00.

Tlf. Arresø 220.

Formand: Charffør Karl H. Didriksen, Amtsvejen, Store Lyngby, Skævinge. Tlf. Arresø 103.

## **Sygeplejerske**

Se hjemmesygepleje.

## **Telefon**

Blanket til bestilling af telefon udleveres eller tilsendes fra K. T. A. S.'s hovedkontor, Nørregade 21, København K. Telefon: »Telefonhuset«.

## **Tinglysningskontor**

Se under retsvæsen.

## **Tuberkulosestation**

Adresse: Frederiksborg amts Central-sygehus, Hillerød. Tlf. 26 15 00.

## **Ungdomsnævn**

Formand: Skoleleder Erland Carlsen, Lille Lyngby Sogneskole, Skævinge. Tlf. Arresø 4.

## **Valgkreds**

Lille Lyngby kommune hører under Frederiksborg amts 4. opstillingskreds, Frederiksværk.

## **Vandsyn**

Formand: Afbygger Jens Andersen, »Baunedal«, Meløse, Skævinge. Tlf. Arresø 71.

## **Vandværker**

### *Kommunalt vandværk*

Kommunekontoret, tlf. Arresø 98.

Tilsynsførende: Gartner Helge Danbo, Solparken 24, Skævinge.

Tlf. Arresø 180.

### *Private vandværker*

I/S Meløse Vandværk.

Formand: Gårdejer Aksel Jensen, »Egholmgård«, Meløse, Skævinge.

Tlf. Arresø 62.

Tilsynsførende: Erik Meldgaard, Hasai, Meløse, Skævinge.

Tlf. Arresø 117.

I/S Æbelholtvang-Kappelskov vandværk.

Formand: Gartner Hans Haagensen, Åvej, Kappelskov, Skævinge.

Tlf. Nøddehøj 27 y.

Tilsynsførende: Gårdejer Einer Jensen, Tjæreby, Hillerød.

Tlf. Nøddehøj 88 u.

## **Veje**

Vejmand: Thorkild Ryberg, Amtsvejen, Store Lyngby, Skævinge.

Tlf. Arresø 192.

### *Formand for gade- og vejudvalget*

Gårdejer Laurits Nielsen, »Lundborg-gård«, Lille Lyngby, Skævinge.

Tlf. Arresø 76.

## **Vielse**

Se under kirken.

## **Vurdering til ejendomsskyld**

### *Vurderingsmænd:*

Gårdejer Hans Peter Jensen, Skævingevej, Store Lyngby, Skævinge.

Tlf. Arresø 39.

Gårdejer I. P. Nielsen, »Pilevang«, Meløse, Skævinge. Tlf. Arresø 32 x.

# Soldagers

PLANTESKOLE

Tlf. Nøddehøj 140



*Parti fra »Solparken«.*

# ANNONCØR-REGISTER

<b>Assurance</b>		<b>Købmand</b>	
Nye Danske .....	20	Hans M. Jensen .....	10
		Arnold Olsen .....	28
<b>Autoservice</b>		<b>Køkkenudstyr</b>	
Hansen & Jensen .....	6	Palner .....	4
<b>Banker</b>		<b>Murermester</b>	
Hillerød og Omegns Bank ....	8	Jørgen Petersen .....	24
Hillerød Landbobank .....	14	<b>Oliefyv</b>	
<b>Belysninger</b>		Age Dahl .....	6
Holger Jensen .....	2	<b>Planering</b>	
<b>Brændselolie</b>		Frede K. Olesen .....	14
Julius Larsen .....	omsl. 11	<b>Planteskoler</b>	
Hans M. Jensen .....	10	Foldager .....	30
<b>El-installatør</b>		»Nyvang« .....	24
Holger Jensen .....	2	Ole Rasmussen .....	28
<b>Entreprenør</b>		<b>Revisor</b>	
Frede K. Olesen .....	14	Hans P. Jensen .....	10
<b>Forsikring</b>		<b>Sanitet</b>	
Nye Danske .....	20	Age Dahl .....	6
<b>Gartnerier</b>		<b>Smedemester</b>	
»Nyvang« .....	24	Age Dahl .....	6
Ole Rasmussen .....	28	<b>Tipstjeneste</b>	
<b>Isenkram</b>		Arnold Olsen .....	28
Palner .....	4	<b>Vognmand</b>	
<b>Jernbane</b>		Helge Morsing .....	32
Frederiksværkbanen .....	20		

Udgiver: FORLAGET JØRGEN MOSTRUP, Hestemøllestræde 6, 1464 København K. Tlf. (01) 14 28 10. Udgivet i samarbejde med Lille Lyngby Kommune. Forlaget påtager sig intet ansvar for fejl eller mangler, der trods al anvendt omhu måtte være i bogen. Copyright 1968: Jørgen Mostrup. Eftertryk og uddrag er ikke tilladt.

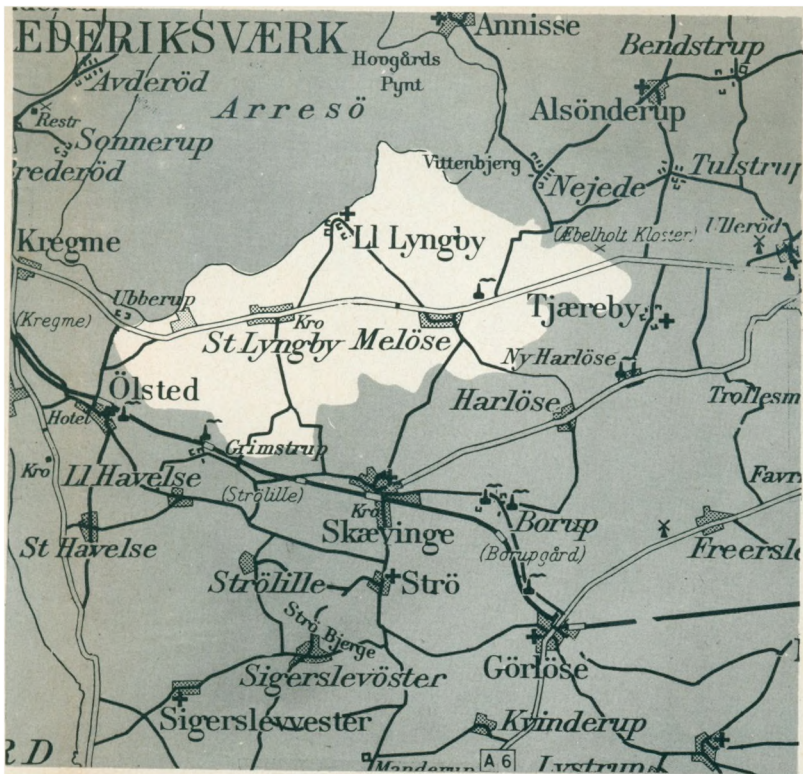
# Morsing Meløse

---

**Ny 11 pers. minibus  
velegnet til mindre selskaber,  
fodboldhold og lign.**

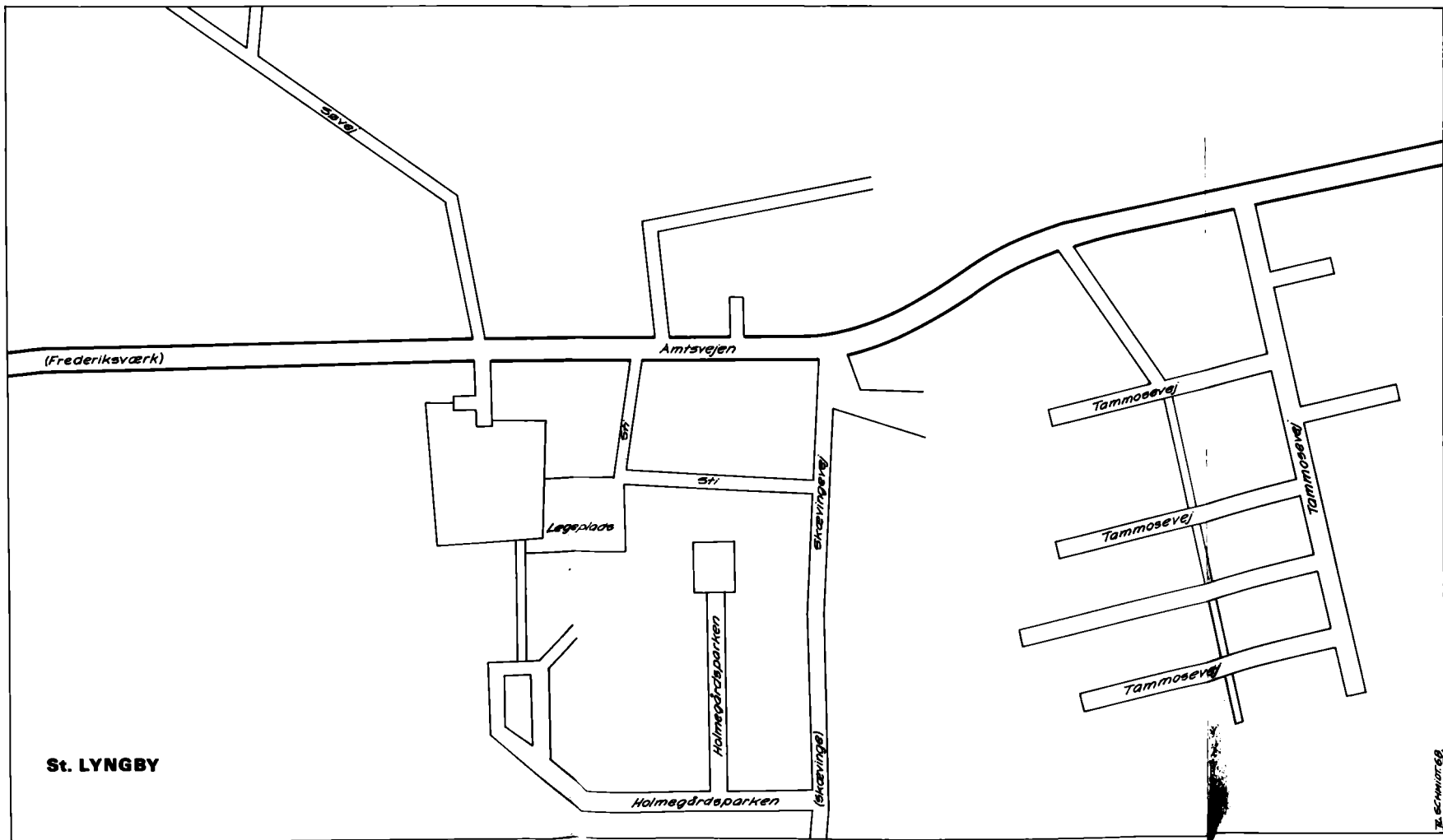
**Tlf. (03) - 287 Arresø 188**

**NB. Kører også med  
enkelte personer til alm.  
hyrevognspris.**



Reproduceret med tilladelse (A. 126/68) af Geodætisk Institut.





T. SCHMIDT 69

