



## Dette værk er downloadet fra Danskernes Historie Online

**Danskernes Historie Online** er Danmarks største digitaliseringsprojekt af litteratur inden for emner som personalhistorie, lokalhistorie og slægtsforskning. Biblioteket hører under den almennyttige forening Danske Slægtsforskere. Vi bevarer vores fælles kulturarv, digitaliserer den og stiller den til rådighed for alle interesserede.

### Støt vores arbejde – Bliv sponsor

Som sponsor i biblioteket opnår du en række fordele.

Læs mere om fordele og sponsorat her:

<https://slaegtsbibliotek.dk/sponsorat>

### Ophavsret

Biblioteket indeholder værker både med og uden ophavsret. For værker, som er omfattet af ophavsret, må PDF-filen kun benyttes til personligt brug.

### Links

Slægtsforskernes Bibliotek: <https://slaegtsbibliotek.dk>

Danske Slægtsforskere: <https://slaegt.dk>

# Skattebogen



## Banken for Ringe og Omegn

(Aktieselskab)

Aaben: 9,30—12,30 og 14—16

Lørdag 9,30—12,30

Telefoner: 84 og 227

SKATTEINDBETALINGER MODTAGES

BYENS OG EGNENS BANK

Pris: 3,00 Kr.

Skatteaaret  
1./4. 1952—31./3. 1953

Da

# Malerarbejde

direkte letter Skattebyrden paa en  
Ejendom, er det god Økonomi intet  
at forsømme paa denne Konto.

## Biggo Albrechtsen

Malermester

Gvendsborgvej 9, Ringe / Telefon 56

## VENDS M. FL. HERREDERS LANDBO- SPARE- OG LAANEKASSE,

*Nr. Aaby*



Stiftet 11. Juni 1867

---

Filialer: Aarup, Brenderup, Ringe,  
Middelfart, Asperup.

# Skattebogen

for

# Ringe Kommune

for

*Skatteaaret 1. April 1952 — 31. Marts 1953*



Udgivet af  
**RUDOLF NIELSEN**

**S**kattebogen for Ringe Kommune indeholder Fortegnelse over samtlige Kommunens Skatteydere. Efter hvert Navn er opført det Beløb, Vedkommende skal svare i Kommuneskat for Skatteåret 1. April 1952 til 31. Marts 1953.

I de 10 sidste forløbne Aar er der i Skat *udskrevet* følgende Beløb her i Kommunen.

1943-44:	376,630	Kr.	Skatteprocent	5,0
1944-45:	380,000	—	—	4,0
1945-46:	417,985	—	—	4,0
1946-47:	381,000	—	—	3,0
1947-48:	547,676	—	—	4,1
1948-49:	761,146	—	—	5,4
1949-50:	790,753	—	—	5,2
1950-51:	803,366	—	—	5,1
1951-52:	858,684	—	—	5,2
1952-53:	1.016,794	—	—	5,7

*Herreekvipering*

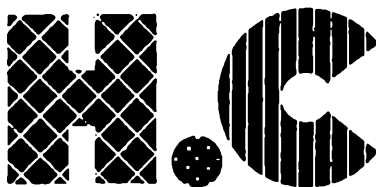
*Manufaktur*

*Kjoler*

*Trikotage*

*Baby-Udstyr*

Telf. 434



*Eriksen*

# Ligningsskala for Ringe Kommune

(Gældende for Skatteåret 1952—53.)

dtægt	Ansættelse		Indtægt	Ansættelse		Indtægt	Ansættelse	
	Ugift	Gift		Ugift	Gift		Ugift	Gift
600	130		3600	3650	2600	6600	9850	7300
700	180		3700	3800	2850	6700	10000	7450
800	220		3800	4000	3000	6800	10150	7650
900	260		3900	4200	3100	6900	10300	7850
000	300		4000	4400	3200	7000	10500	8050
100	425	110	4100	4600	3450	7100	Over	8200
200	625	180	4200	4800	3650	7200	7000	8400
300	775	260	4300	5000	3825	7300	Kr.	8600
400	925	350	4400	5200	3950	7400	50%	8800
500	1050	450	4500	5400	4050	7500	op	9000
600	1200	550	4600	5600	4250	7600		9200
700	1300	650	4700	5800	4450	7700		9400
800	1400	700	4800	6025	4650	7800		9600
900	1550	750	4900	6250	4850	7900		9800
2000	1700	800	5000	6500	5000	8000		10000
2100	1800	900	5100	6750	5150	8100		10250
2200	1950	950	5200	7000	5250	8200		10550
2300	2100	1050	5300	7200	5350	8300		10850
2400	2250	1150	5400	7425	5450	8400		11150
2500	2400	1250	5500	7700	5550	8500		11475
2600	2550	1400	5600	7900	5650	8600		11775
2700	2650	1500	5700	8100	5750	8700		12100
2800	2750	1600	5800	8300	5875	8800		12400
2900	2850	1700	5900	8500	6025	8900		12700
3000	2950	1800	6000	8700	6175	9000		13050
3100	3050	2000	6100	8900	6350	9100	For	13300
3200	3150	2150	6200	9100	6550	9200	Gift	13500
3300	3250	2250	6300	9300	6750	9300	over	13750
3400	3350	2350	6400	9500	6950	9400	9500	13950
3500	3500	2450	6500	9700	7150	9500	Kr.	14250
							50%	op

Børnefradraget, 550 Kr. for det første Barn, 1150 Kr. for 2 Børn og 30 Kr. for hvert efterfølgende, fradrages den til Statsskat fastsatte indtægt, forinden Skatteansættelsen efter Skalaen her finder Sted.

Henholdsvis under særlig heldige eller uheldige Forhold tor en Skatyder kan Ligningsmyndigheden forhøje indtil 7 Talgrupper eller edsætte indtil 14 Talgrupper. (Dette er sket i enkelte Tilfælde).

# Ringe Kommunes 1952

## Indtægter:

Beholdning fra forrige Aar .....	Kr.	50,000
Indt. af Kapitaler og lign. (Herunder bl. a. Renter af Formue 40,000 Kr. De gamles Hjem 1280 Kr. Frue-lundshuset 3,020 Kr. Falckstationen 5,700 Kr.....)	Kr.	62,700
Indtægter af faste Ejendomme (Kommunens Husvilde- ejendom, Biblioteket og Raadhuset) .....	Kr.	÷ 12,400
Forbrug af Aktiver: (Bl. a. hævet i Pengeinstituter til Udvidelse af Brangstrup Skole) .....	Kr.	295,200
<b>Andre Indtægter.</b> (Herunder bl. a. <b>Motorskat</b> 45,000 Kr. <b>Forlystelsesskat</b> 10,000 Kr. og <b>Splritusafgift</b> 7,000 Kr.)		63,800

## Paalignede Skatter:

Erhvervskommuneskat .....	1,000
Aktieselskabsskat .....	7,000
Andel i Grundstigningsskyld .....	3,500
Ejendoms- og Grundskyldsskatter .....	317,951
Personlige Skatter .....	<u>635,900</u>
	965,351

**Ialt Skatter**..... **Kr. 965,351**

Ialt Indtægt Kr. 1.424,651

# Driftsbudget 1953

## Udgifter:

Renter af Laan .....	Kr.	25,768
Afdrag paa Laan .....	Kr.	52,039
<b>Forøgelse af Aktiver.</b> (Herunder bl. a. Brangstrup Skole 250,000 Kr. Henlæggelse til Pensionsfond 50,000 Kr. Hen- lagt til andre Fonds 24,000 Kr. Kloak- og Rensningsanlæg 19,000 Kr. Centralvarme i Raadhussalen 30,000 Kr.)	Kr.	383,100
<b>Offentlig Forsorg.</b> (Herunder bl. a. Børneværn Kr. 15,000 Til Børn af Enker og forældreløse Børn samt andre Børnebidrag Kr. 10,500. Særhjælp Kr. 26,000. Tillige: Kontingenthjælp Kr. 3,000. Kommnehjælp uden Tab af Valgret Kr. 30,000, do. med Tab af Valgret Kr. 1,000, Fattighjælp Kr. 2,000, Kommunal Sygepleje Kr. 15,000, Børnehaven m. v. Kr. 5,500 NB. Det samlede budgetterede Beløb til off. Forsorg er Kr. 122,000, derunder Kr. 8,000 til Refusionsfor- bundet, men herfra gaar Kr. 17,539 som Tilskud fra den fælleskommunale Udligningsfond, saaledes at Kom- munens virkelige Udgift til off. Forsorg i Aar anslaaes til ovennævnte Kr. 104,461.)	Kr.	104,461
Udgifter til Mælkehjælp og Husmoderafløsning .....	Kr.	14,000
<b>Arbejdsløshed og Arbejdsanværelse</b> m. v. ....	Kr.	19,500
Udgifter til <b>Folkeforsikring</b> (Sygeforsikring for ubemidlede Kr. 8,000. Alders- og Invaliderente Kr. 255,500. Alder- domshjem Kr. 10,000, ÷ Tilskud fra Udligningsfond Kr. 65,000)	Kr.	207,983
Tilskud til Foreniger og Institutioner .....	Kr.	9,000
<b>Skolevæsen</b> .....	Kr.	152,500
(Skolevæsenets Udg. ialt budgett. til Kr. 194,400, deraf Kr. 28,000 til Privatskoler, 12,000 Kr. til Ungdoms- og Aftenskoler, Idrætspladsen 15,000 Kr., Skolelæge 2,000 Kr., men herfra gaar Skole-Tilskud fra den fælleskom- munale Udligningsfond 41,900 Kr.)		
<b>Vejvæsen</b> (Herunder bl. a. Grundforbedr. og Vedligeh. af Veje 100,000 Kr., Kloakrep. og Vejdræn 8,500 Kr. Sne- kastn. 31,000 Kr. ÷ Refusion 15,000 Kr. Vejadministra- tion og Lønninger 11,400 Kr. og forskelligt 8,000 Kr.)	Kr.	144,000
Vand- og Hegnsyn .....	Kr.	100
<b>Brandvæsenet</b> .....	Kr.	17,000
<b>Administrationsudgifter, Lønninger</b> .....	Kr.	85,200
<b>Andre Udgifter.</b> (Herunder bl. a. Rotteudryddelse 3.200 Kr. Afskrivn. 3,000 Kr. Valgudg. 1.000 Kr. Udg. v. Ejend- domsskyldv. 1.000 Kr. Beskæftigelsesudvalg 500 Kr. Forskell. overordentlige Foranstaltninger ca. 3,000 Kr. Kirkegaardens Vedligeh. 7,000 Kr. Lægeunders. af Børn 2,500 Kr. Huslejetilskud til børnerige Familier 5,000 Kr. og aldeles uforudsete Udgifter 20,000 Kr.)	Kr.	60,000
<b>Beholdning ved Aarets Udgang</b> .....	Kr.	150,000
<b>Ialt Udgift</b>		<b>Kr. 1.424,651</b>



## Kommunens Formue

var pr. sidst afsluttede Regnskabsaar, 1. April 1951,  
Kr. 2.675,179, heraf faste Ejendomme Kr. 1.179 003.

### Den fremkommer saaledes:

Obligationer .....	2 600,00
Indestaaende i Banker og Sparekasser m. v. .	1.037,242,41
Aktier i Boligselskabet .....	15.000,00
Egen Kassebeholdning .....	339.120,88
Restancer .....	32.176,62
Forskudsvis afholdte Udgifter, der refunderes, bl. a. Pantebreve vedr. Parceller, Kloaker, Fortovsanlæg, Rensningsanlæggets Drift m. v.	62.762,30
Vejvæsenets Inventar .....	7.274,00
<b>Faste Ejendomme:</b>	
Raadhuset .....	133.863,46
De Gamles Hjem .....	32 000,00
Ringe Kommuneskole .....	396 500,00
Organistskolen .....	17.400,00
Rynkeby Hovedskole .....	34.000,00
„ Forskole .....	20,500,00
Brangstrup Hovedskole .....	23.100,00
„ Forskole .....	12,900,00
Markedspladsen .....	11.000,00
„Home“, Assensvej .....	10,400,00
Huset i Sødinge .....	1800,00
„ i Rynkeby .....	4.600,00
„ i Kellerup .....	7,800,00
„ i Bøgehoved .....	8,800,00
Ejend. Fruelundvej 32 .....	75.815,66
Barak paa Assensvej .....	19.498,74
Biblioteksbygningen .....	18,100,00
Falckstationen .....	123.794,94
„Fruelund“ .....	41.026,97
„Lindeskov“-Arealet (v. Odensevej) .....	45.425,47
Grund ved Tværgade .....	2.000,00
Kloakvæsen .....	700,00
Rensningsanlægget .....	123.543,92
Grund ved Degnmarken .....	3.500,00
Anlæg af Søgaardsvvej, à conto .....	2.898,40
Nye Klassevær. paa Kommuneskolen .....	8,035,77

Ialt Formue 2.675 179,54

## Kommunens Gæld

var, ligeledes pr. sidst afsluttede Regnskabsaar, 1. April  
1951, Kr. 612.196 og fremkommer saaledes:

Rest paa Laan til Sociale Øjemed . . . . .	34 217,64
Privat Laan . . . . .	15.000,00
Laan i Fyns Stifts Krediforening . . . . .	5.819,53
„ i Østifternes Krediforening . . . . .	16 087,87
„ i Landhypotekforeningen . . . . .	5 907,73
„ i Vends Herr. Sparekasse . . . . .	51 000,00
„ i Samme . . . . .	48 750,00
„ i Samme . . . . .	93 333,34
„ i Landbo-Sparekassen . . . . .	48.750,00
„ i Samme . . . . .	93.330,00
„ i Samme . . . . .	100.000,00
„ i Samme . . . . .	100.000,00
Ialt Gæld	<u>612.196,11</u>

**Særlige Oplysninger**  
vedrørende Skatteligningen 1952—53

Skatteydernes Antal .....	2,555
Skatteydernes samlede Indkomst..... Kr.	11.218,298
Den samlede Skatteindtægt (Beløbet, hvoraf Skatten beregnes) .....	12.173,531
Skatteprocenten .....	5,7
Grundskyldspromille .....	24,00
Ejendomsskyldspromille .....	18,0
Kirkeskatteprocenten .....	0,5
Kirkeskatten ialt .....	53 914,77

**Skattens Paaligning geografisk**

I Skatteåret 1952—53 udskrives ialt Kr. 1.016.794.64,  
fordelt saaledes:

	Byen	Landet
Personlig Kommuneskat .....	460.115,98	233 776,67
Grundværdiskat .....	56.294,40	133.746,00
Ejendomsskat .....	77 031,00	55 830,60
Ialt...	593.441,38	423.353,26

Skatten tages med  $\frac{1}{3}$  paa fast Ejendom og  
 $\frac{2}{3}$  paa Indkomst og Formue.

## Mellem- og Realskolen i Ringe

*eksamensberettiget*

**Forberedelsesklasser**  
**Mellemskoleklasser**  
**Realklasse**

Indmeldelse af nye Elever modtages.

*Program tilsendes paa Begæring.*

**B. Jørgensen** Telf. Ringe 340

## RINGE

Gade Nr.	Indk.	Grdsk.	Ejendsk.
<b>Algade.</b>			
<b>(Lige Numre)</b>			
2 Tandlæge Oscar Kaaber . . . . .	2692,91	552,00	198,00
— Algade 57 . . . . .		187,20	246,60
Husass. Aase Larsen . . . . .	123,98		
6 Købmand Frank Christoffersen . . . . .	518,70	132,00	135,00
8 Frisormester J. Chr. Jensen . . . . .	7,98	103,20	444,60
Frisormester Aage Davidsen . . . . .	763,80		
Husass. Aase Skovgaard Jensen . . . . .	165,30		
10 Salgsleder H. P. Larsen . . . . .	1427,74	170,40	394,20
— Damhusvej 4bc . . . . .		93,60	163,80
— Sogaardsvej 8a . . . . .		542,40	385,20
Kontorass. Torkil H. Larsen . . . . .	9,12		
Elektriker Borge Larsen . . . . .	9,12		
Husass. Ellen Michelsen . . . . .	128,25		
Skræder Eyvind Hansen . . . . .	436,05		
Skræder Carlo Hansen . . . . .	743,85		
12 Ringe Sogns Sygekasse . . . . .		50,40	178,20
Sygekasseskass. Hakon Møller . . . . .	696,48		
Sparekassebest. Sv. Aa. Bech . . . . .	667,81		
16 Husejerske Thyra Gydebæk . . . . .	9,12	196,80	122,40
Telefonistinde I. Gydebæk . . . . .	356,25		
Viktualiehdl. Else Jensen . . . . .	316,25		
18 Apoteker Kjerulf Petersen . . . . .	1064,48	566,40	1717,20
20 Redaktor Rudolf Nielsen . . . . .	1106,37	108,00	225,00
22 Landbo-Sparekassen . . . . .		67,20	588,60
Sparekassebest. Aage Madsen . . . . .	1040,19		
Husass. Johanne M. Berentsen . . . . .	162,45		
24 Isenkrammer J. Espersen . . . . .	671,18	180,00	477,00
26 Købmand Ejvind Lehrmann . . . . .	1525,49		
Husass. Gerda Marie Jepsen . . . . .	179,55		
Købmand Sass Petersen . . . . .	2721,29		
Husass. Anna Hansen . . . . .	190,95		
28 Ekspeditrice Manna Rasmussen . . . . .	162,45		
Chauffør Svend K. Larsen . . . . .	789,45		
Chauffør Poul Klug . . . . .	367,65		
Købmand Evald Nielsen . . . . .	1239,64		
30 Købmand Svend Smed . . . . .	1330,10	120,00	702,00
Husass. Anna Nielsen . . . . .	176,70		
32 Bogholder V. Kragh Petersen . . . . .	242,25	144,00	516,60
Fotograf Rs. J. Encmærke . . . . .	65,55		

Gado Nr.	Indk.	Grdsk.	Ejendsk.
34 Urmager Anker Jensen . . . . .	1195,80	105,60	496,80
Rentrice Agnes Andersen . . . . .	108,30		
Frk. Tonny Andersen . . . . .	31,35		
36 Husejerske Asta K. Andersen ..	9,12	211,20	273,60
Smedkerm. J. Georg Andersen..	185,25		
Husbest. Karen E. S. Larsen . . .	132,53		
Mælkehdl. Svend R. Hansen ..	347,70		
38 Malermester S. Recke . . . . .	978,98	103,20	444,60
— Mtr. Nr. 30h, Rynkeby ..		24,00	
Maler Leif Recke . . . . .	9,12		
40 Raadhusbetj. Vald. J. Andersen	420,38		
42 Glarmester N. Harald Larsen ..	125,40		
44 Drejermester H. Rasmussen.. . .	7,98	93,60	172,80
Servitrice Inger Jacobsen . . . .	463,13		
46 Grønthdl. Gerda M. Jensen . . . .		153,60	226,80
Arbmd. Jens Peter Jensen . . . .	99,75		
48 Viktualiehdl. Aage Pedersen.. . .	1134,41	134,40	385,20
Husass. Rigmor Sørensen . . . . .	156,75		
Rentier Lars Rasmussen.. . . . .	96,90		
Overlærer Marie Rasmussen.. . .	769,50		
50 Hjemmebageriet . . . . .		112,80	95,40
52 Rentrice Kirsten Pedersen . . . .	44,18	96,00	324,00
Lærer Olav P. G. Nielsen . . . . .	1011,47		
54 Hottelejer Henry M. Glasdam ..	453,15	307,20	561,60
Husass. Ruth Andersen . . . . .	19,95		
56 Boghandler M. Berthelsen . . . . .	1835,17	117,60	1027,80
Husass. Ane Sofie Andersen . . . .	76,95		
56 Frisormester Hans S. Nielsen ..	1233,48		
58 Bagermester M. Mathiesen . . . .	1396,44	235,20	327,60
Bager Knud E. Mathiesen . . . . .	602,43		
Urmager Jørgen F. Mathiesen ..	17,10		
Mekaniker Poul H. Mathiesen ..	13,68		
62 Direktør K. V. Pedersen . . . . .	1429,05		
64 Akts. Fehr & Co. . . . .		384,00	684,00
— Nyborgvej 9—13 . . . . .		350,40	
68 Blikkensl. Sv. O. Lundsgaard ..	196,65		
72 Rentrice Maren Jørgensen . . . .	208,05	148,80	203,40
Revisorass. Poul E. Lund . . . . .	578,55		
Boghandlermedhj. Else Jensen..	145,35		
74 Lærer Hans Ove Buhl . . . . .	176,70		
76 Fru Mariane Albretsen . . . . .	7,98	170,40	
Arkitekt Niels P. Albretsen . . . .	1039,22		
Ulige Numre.			
1 Kioskejer Arne Nielsen . . . . .	13,68	79,20	102,60
Syerske Gudrun Lauritsen . . . .	205,20		
Elektriker August Nielsen . . . .	279,30		
Husass. Ruth Andersen . . . . .	19,95		
3 Firma Eltzholtz . . . . .		386,40	394,20
Frøhandler Axel Eltzholtz . . . . .	276,45		
Husass. Anni Rasmussen . . . . .	44,18		
Rentrice Marie L. Hansen . . . .	31,35		

Gade Nr.	Indk.	Grdsk.	Ejendsk.
Bogh.medhj. Møller Andersen ..	441,75		
Arbmd. Leo Skjold Hansen .. .	816,87		
Grosserer Kristen M. Pedersen..	327,75		
— Sogaardsvej 8bl .. . . . .		91,20	
7 Vognm. Jørg. Chr. Christensen	530,10		
Husbest. Anna Jorgine P. Olsen	132,53		
Murer Karl Nielsen .. . . . .	367,65		
Arbmd. Helge H. Madsen .. . . .	313,50		
9 Kapelmester H. L. Fristoft .. .	420,38		
Slagter S. Aa. Skovg. Andersen	363,38		
11 Husejerske Sigrid Frandsen .. .	48,45	144,00	
Rentrice Karen Rasmussen .. .	7,98		
Syerske Rasmine Rasmussen .. .	44,18		
Træskomager K. G. Karlsen .. .	7,98		
13 A/S Ringe Hotel og Højskolehj.		883,20	3189,60
Hotelbestyrer Kaj Christensen..	789,45		
Servitrice Karla E. Pedersen .. .	423,23		
Buffist Gerda R. Pedersen .. . .	182,40		
Køgejomfru Anna M. Korsbæk..	524,40		
Kokkenass. Tove R. Jørgensen ..	92,63		
Kokkenass. Anna M. Hansen .. .	39,90		
Kokkenelev Ketty I. Pedersen..	159,60		
Kokkenass. Gurli A. Nielsen .. .	115,43		
Kokkenass. Else J. H. Jensen ..	148,20		
15 A/S Banken f. Ringe og Omegn		146,40	1960,20
Sagfører G. Zeeberg .. . . . .	2365,33		
Anne-Mette Zeeberg .. . . . .	9,12		
Møllebygger K. M. Marcussen ..	225,15		
17 Boghandler E. B. Steenstrup ..	1159,27	136,80	689,40
19 Akts. Alfred Knudsen .. . . . .		705,60	2206,80
Købmand Alfred Knudsen .. . . .	712,79		
Købmand Birger Knudsen .. . . .	1319,95		
Husass. Else Jensen .. . . . .	228,00		
Husass. Inga Brandt Larsen .. . .	132,53		
Kommis H. Mølg. Christensen ..	9,12		
Handelsl. Ole Fr. Langballe .. .	9,12		



*1. Kl.s Køkken  
Specialiteter i Smorrebrød  
Sal og Selskabslokaler anbf.*

*Central-Hotellet* **RINGE**

Tlf. 184 — Henry Glasdam

Gade Nr.	Indk.	Grdsk.	Ejendsk.
Handelsl. Jørg. Hede Andersen	9,12		
Handelsl. Erik Grubbe . . . . .	9,12		
Blomsterhdl. J. Rasmussen . . . .	88,35		
Blomsterhdl. H. Pedersen . . . . .	9,12		
25 Mejerist Harry K. Hansen . . . .	490,20		
Modehdl. Hansine Hansens Bo..		182,40	727,20
Sekretær Ellen I. Buhl . . . . .	683,72		
27 Købmand Kaj Knudsen . . . . .	1378,77		
Husass. E. Tonny Rasmussen ..	128,25		
Installatør Karl A. J. Sandgaard	1411,83		
— Algade 7 . . . . .		124,80	248,40
Skrædderm. J. P. Jørgensen . . . .	416,10		
Bogtr. P. J. Henriksen . . . . .	654,08		
29 Broderihdl. Marie T. Andersen	250,80	67,20	102,60
— Mtr. Nr. 5g, Kellerup . . . . .		132,00	63,00
31 Læderhandler Kr. A. Andersen	228,00	194,40	169,20
33 Kontrolass. Frede L. Bruun . . . .	304,95	120,00	90,00
Bager Karl A. Jensen . . . . .	247,95		
Syerske Karen Birgitte Jensen..	79,80		
Postelev Leo M. B. Nielsen . . . .	173,85		
35 Cyklehdl. Poul Mikkelsen . . . . .	1120,62	180,00	126,00
37 Snedkermester J. C. Lindegaard	618,45	187,20	273,60
Tandtekn. Martha Lindegaard..	404,70		
Rentier Andreas Jensen . . . . .	39,90		
Vaskeriass. Poul A. Knudsen ..	52,73		
Damefrisør Nora Mortensen.. . .	530,10		
Tømrer Svend E. Johansen . . . .	370,50		
39 Guldsmed Morten Eriksen . . . .	947,74	115,20	309,60
— Algade 41 . . . . .		88,80	419,40
— Degnemarken . . . . .		72,00	
43 Fru Maren Jørgensen, Aarhus ..		182,40	259,20
Skomagerm. Harald Hansen.. . .	849,41		
Typograf Bent R. Hansen . . . . .	302,10		
Redder Børge V. Boesen . . . . .	635,55		

## C. Christoffersen & Søn

### Murermester

**Ringe**

**Telf. 51**

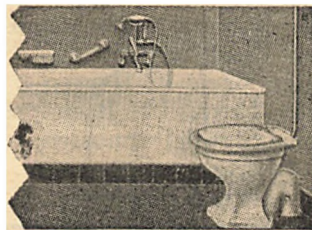
Gade Nr.	Indk.	Grdsk.	Ejendsk.
45 Ringe og O. Brugsforening . . . .		420,00	1017,00
Uddeler Svend Andersen . . . .	1553,25		
Kommis Viggo Sørensen . . . .	256,50		
Kommis Hans S. Hansen . . . .	115,43		
Ekspeditrice Laura Petersen . . . .	319,20		
49 Slagterm. Skovgaard Andersen	1130,99	163,20	138,60
— Algade 9 . . . . .		103,20	102,60
Husass. Erna Skovg. Jensen . . . .	171,00		
51 Tomrer Marius S. A. Rasmussen	541,50	158,40	88,20
Boghdlelev Mogens Rasmussen	59,85		
Rentrice F. Sichman Andersen . . .	7,98		
53 Sadelmagermester C. Jessen . . . .	1137,21	60,00	567,00
Sadelmager Harry Poulsen . . . .	57,00		
55 Arbmd. Rs. Jørgen Andersen . . . .	343,43	79,20	66,60
Lagerforv. Andersen, Tværg. 20		24,00	
Rentrice Kristiane Duc . . . . .	7,98		
Frisørmester Norman Nielsen . . . .	370,50		
57 Sparekasseass. A. M. Kaaber . . . .	663,14		
— Nyborgvej 16 . . . . .		57,60	37,80
Husbest. Edel D. Jørgensen . . . . .	190,95		
59 Svendborg Avis . . . . .		72,00	54,00
Red. P. Tolderlund-Hansen . . . . .	618,45		
61 Vaskeriejer Sv. B. Johannessen	379,05	108,00	
Rentrice Kristine Andersen . . . .	7,98		
63 Mejeribestyrer Carl L. Nielsen . . . .	1500,92		
65 Ringe Andelsmejeri . . . . .		422,40	2185,20
— Mtr.-Nr. 10dy . . . . .		52,80	
Mejerielev Vilhelm Nielsen . . . .	622,44		
— Johannes Jensen . . . . .	438,90		
— Jørgen Winkel Petersen . . . . .	59,85		
— Knud Anker Olsen . . . . .	22,80		

Telf. Ringe 120

**Gerhard Jensen**  
Blikkenslager

Tlf. 120 aut Gas-  
& Vandmester  
Søvej 8 - Ringe

Grundlagt 1881



Alt Blikkenslagerarbejde - Centralvarme - Badeværelser  
W. C. - Vand - Gas - m. m. udføres.

Gerne til Tjeneste med Tilbud eller Overslag



Gade Nr.	Indk.	Grdøk.	Ejendsk.
<b>Kirkevej.</b>			
1 A/S Ringe Damp-Korkvarefabr.		55,20	624,60
Tomrer Karl V. Leth . . . . .	373,35		
Arbmd. Sv. Aa. E. Jensen . . . . .	420,38		
Maler Karl Egon Jensen . . . . .	391,88		
3 Fru Laura Høeberg Nielsen . . . . .	351,98	60,00	387,00
Boghdl. Inga Høeberg Nielsen . . . . .	57,00		
Bankass. Ellen Petersen . . . . .	319,20		
7 Arbmd. Frederik Sørensen . . . . .	379,05	14,40	
Bager Arne V. A. Holm . . . . .	57,00		
<b>Søvej.</b>			
Ulige Numre.			
1 Fru C. Christoffersen . . . . .	19,95	110,40	133,20
— Algade 27 . . . . .		168,00	774,00
— Søvej 2 . . . . .		64,80	248,40
— Vinkelvej 6 . . . . .		98,40	16,20
3 Rentrice Maren Madsen . . . . .	7,98	64,80	77,40
Rentrice Emilie Schmidt . . . . .	24,33		
5 Rentrice Anna Jørgensens Bo . . . . .		69,60	127,80
Kommuneskr. Ellen Jørgensen . . . . .	1002,12		
Smedemester Johs. Sørensen . . . . .	1217,41		
— Mtr. Nr. 15h . . . . .		57,60	
— Mtr. Nr. 36z . . . . .		62,40	
7 Arbmd. Svend E. Petersen . . . . .	247,95		
— Assensvej 21y . . . . .		19,20	
Elektriker Hans J. Andersen . . . . .	407,55		
Husass. Helga Andersen . . . . .	132,53		
15 Rentier Hans Thv. Hansen . . . . .	17,10	38,40	61,20
Snedker Laurids Berthelsen . . . . .	636,01		
Murer Alfred Schjødtz . . . . .	182,40		
Mekaniker Valder J. Lærke . . . . .	273,60		
17 Vognm. Niels Juul . . . . .	7,98	55,20	
Kontorass. Grethe J. Vindelev . . . . .	216,60		
19 Sognepræst H. N. Blaucfeldt . . . . .	1039,00		
Ringe Præsteembede . . . . .		734,40	331,20
21 Husass. Grete Christoffersen . . . . .	168,15		
Husass. Kamma V. Thulstrup . . . . .	44,18		
Husass. Eva Thulstrup . . . . .	9,12		
Rentrice Marie K. Hansen . . . . .	9,12		
Rentrice Frederikke Rasmussen . . . . .	9,12		
Rentrice Sigrid Rasmussen . . . . .	11,40		
Arbmd. Kresten Jespersen . . . . .	9,12		
Rentier Hans Rasmussen . . . . .	9,12		



RINGE 348  
DALUM 812  
ODENSE 11392

Gade Nr.	Indk.	Grdsk.	Ejendsk.
Rentrice Karen M. Hansen . . .	9,12		
Rentrice Anna Larsen . . . . .	9,12		
Rentrice Sofie Christiansen . . .	9,12		
23 Musikdir. Axel V. Aagaard . . .	552,90	45,60	19,80
31 Børnehaveforst. H. Kristiansen .	654,47	62,40	
Ekspeditrice Birthe A. Buch . . .	190,95		
Husass. Nina M. Rasmussen . . .	179,55		
37 Skolebestyrer Karl Hedemann..	501,60		
Handelsl. K. Hedemann . . . . .	123,98		
Jungmand Bent Hedemann . . . .	22,80		
Husass. Alma J. Arvad . . . . .	185,25		
Husass. Ingrid Petersen . . . . .	141,08		
Husass. Esther Andersen . . . . .	190,95		
Lærerinde G. la Cour Petersen	467,40		
Lige Numre.			
2 Fhv. Realskolebest. Axel Noack	478,80		
Støbemester Oskar Bernth. . . . .	662,63		
2 A Læge O. M. Helweg . . . . .	1356,43		
4 Staldforpagter Hans Jensen . . .	218,03	98,40	34,20
Husbest. Senni Iversen . . . . .	128,25		
6 Boghandler Poul Steenstrup . . .	1376,21	62,40	133,20
Husass. Hanna H. Petersen . . . .	165,30		
6A Syerske Anna Andreassen . . . .	84,08	43,20	3,60
Rentrice Karen Rasmussen . . . .	7,98		
8 Blikkenslagerm. Gerh. Jensen . .	367,65	48,00	36,00
10 Sygehusinspektør H. Jørgensen	957,83	79,20	66,60
Hush.læreri. Helga Jørgensen . .	307,80		
12 Støbemester P. E. Kornum . . . .	743,85		
Mejerist Jens Pedersen . . . . .	598,50		
Husass. Tove I. D. Andersen . . . .	145,35		
14 Mekaniker Poul Jacobsen . . . . .	424,65	45,60	1,80
— Degnemarken 2 . . . . .		57,60	
20 Fhv. Stationsbest. O. Karlsson..	330,60	55,20	12,60
22 Rentrice Anna K. Rasmussen . . .	128,25	24,00	
Støberiarb. Søren P. Andersen . .	304,95		
24 Husejerske Marie Zachariassen	118,28		
— Mtr. Nr. 36ø . . . . .		36,00	
Husass. Elna M. Suder . . . . .	119,70		
Støberiarbejder Peter Højbjerg	507,30		
<b>Søtoftevej.</b>			
2 Mekaniker Niels Grønnegaard . .	723,90	28,80	86,40
Maskinl. Kurt Grønnegaard . . . .	9,12		
4 Husejerske Dora M. Lange . . . .	19,95	24,00	18,00
Rentier Frantz A. V. Lange . . . .	9,12		
6 Husejer And. Thøssing Madsen..	14,82	24,00	18,00
8 Repr. L. P. Lundsgaard Larsen	635,55	36,00	
Mejerist Mads Peter Rasmussen	91,20		
Gartner M. Chr. Nielsen . . . . .		199,20	

Gade Nr.		Indk.	Grdek.	Ejendsk.
<b>Degnemærken.</b>				
1	Skorstensfejermester B. Lippert	852,66	38,40	
3	Matros Svend J. F. Jensen . . .	85,50	31,20	
5	Fabriksarb. Jens R. Jensen . . .	208,05	33,60	
	Maskinarb. Kjeld V. Hansen . . .	754,79		
	Servitrice Klara E. Knudsen . . .	601,12		
6	Trafikass. Hans Kr. Lundkjær . .	7,98	45,60	
	Kontorass. Karen Lundkjær . . .	57,00		
	Kontorass. D. Egon Dinesen . . .	330,60		
7	Ekstraarb. Fr. Tage E. Nielsen..	356,25	33,60	
10	Fabrikmester Ejner Hansen . . .	575,70	33,60	
	Bogholder Ejner Helenius . . . .	484,50		
12	Vandværksass. Helge Andersen	467,40	33,60	
	— Mtr. Nr. 2q . . . . .		33,60	
	L.A.B., Odense, Mtr. Nr. 2r . . .		33,60	
<b>Rolighedsvej.</b>				
Ulige Numre.				
1	Fru Meta Albretsen . . . . .	7,98	105,60	37,80
	Husbest. Mathilde Pedersen . . .	153,90		
3	Dyrlæge M. P. Jørgensen . . . .	1283,01	276,00	315,00
	Husass. Aase Mogensen . . . . .	307,80		
	Rentrice Mary Jørgensen . . . .	404,70		
7	Kobmand J. Lehrmann . . . . .	1462,62	187,20	309,60
	— Algade 26 . . . . .		436,80	1526,40
	— Damhusvej 4bh . . . . .		72,00	
	Maskinsnedker Otto K. Jensen..	463,13		
9	Lærerinde Margrethe Pedersen		84,00	27,00
	Lærerinde Maren Sørensen . . .	173,85		
	Urmager Otto Larsen . . . . .	1425,51		
13	Ingeniør L. N. B. Klausen . . . .	4149,83	120,00	378,00
	— Rolighedsvej 11 . . . . .		141,60	
	— Villavej 15-23 . . . . .		362,40	1618,20
	— Villavej 13 . . . . .		74,40	
	— Mtr. Nr. 10cb . . . . .		93,60	91,80
15	Installatør J. Sandgaard . . . .	1408,01	76,80	32,40
15A	Syerske Inger Rasmussen . . .	52,73	76,80	104,40
	Kontorass. Poul E. Rasmussen ..	106,88		
	Montør E. Baungaard Thomsen	535,80		
17	Barbermester V. V. Fischer . . .	28,50	72,00	
25	Ringe Friskolekreds . . . . .		115,20	
	Lærer Viggo Holm . . . . .	558,60		
Lige Numre.				
4	Husejerske Johanne Jørgensen..	424,65	189,60	136,80
	Mekaniker Poul P. Nielsen . . .	518,70		
10	Repr. Abel Hansen . . . . .	635,53	81,60	64,80
	Chauffør Carl H. Jensen . . . .	518,70		
12	Kurvemager Thomas P. Hansen	37,05	108,00	9,00
	Fabriksarb. Helene H. Hansen..	190,95		
	Chauffør Georg Sundsgaard.. .	447,45		
	Fhv. Bestyrerinde K. Ovesen.. .	370,50		

Gade Nr.		Indk.	Grdsk.	Ejendsk.
	<b>Odensevej.</b>			
	<b>Ulige Numre.</b>			
1	Kollektrice Fru V. Endrup . . . . .	14,82	84,00	108,00
	Sparekasseass. Magna Endrup . . . . .	535,80		
	Installator Christian Endrup . . . . .	416,10		
	Telefonistinde Grethe Dalager . . . . .	173,85		
	Arbmd. Johs. P. K. Nielsen . . . . .	296,40		
3	Husejerske Karen Hansen . . . . .	7,98	74,40	52,20
	Arbm. Johannes Christensen . . . . .	102,60		
	— Søtoftevej 8a . . . . .		36,00	
	Rentier Niels P. Fischer . . . . .	7,98		
	Rentrice Laura J. Petersen . . . . .	7,98		
	Kontorass. Holger Pedersen . . . . .	141,08		
5	Ukassator H. Vestergaard . . . . .	552,90		
	Rentier Mads P. Jørgensen . . . . .	7,98	100,80	
	Arbmd. And. P. A. Pedersen . . . . .	279,30		
	Fyns komm. Telefonselskab . . . . .		4,80	
7	Overass. J. A. K. Christensen . . . . .	789,45	117,60	100,80
9	Tomrer Laur. J. Nielsen . . . . .	285,00	124,80	50,40
	Husass. Inger Margit Nielsen . . . . .	111,15		
	Arbmd. Hans K. Jensen . . . . .	347,70		
11	Vaskeriejer Mar. Johannessen . . . . .	396,15	211,20	
13	Rentier Søren M. Nygaard . . . . .		103,20	390,60
	Cand pharm. E. J. J. Gebecke . . . . .	1047,09		
	Assurandør Finn Otto Vindborg . . . . .	347,70		
	Fru Anny Rasmussen . . . . .	11,40		
15	Bagermester Jes Buch . . . . .	225,15	124,80	97,20
	Bogholder. Palle N. Jørgensen . . . . .	347,70		
	Chauffør Johannes K. Jensen . . . . .	495,90		
17	Bestyrer J. Vilh. Nielsen . . . . .	876,60		
	Husass. Conny Nielsen . . . . .	68,40		
19	Husejer Alfred J. Frydenlund . . . . .	19,95	79,20	93,60
	Rentrice Marie Hansen . . . . .	7,98		
21	Assurandør N. P. Rasmussen . . . . .	96,90	105,60	
	Servitrice Else Mary Pedersen . . . . .	228,00		
23	Driftsass. Sv. Aa. M. Saabøl . . . . .	1005,31	105,60	
25	Telefoncentralen . . . . .		124,80	293,40
27	Montør H. Vald. C. Rasmussen . . . . .	279,30		
29	Fabrikant Knud Olsen . . . . .	3297,05	230,40	529,20
	— Mtr. Nr. 10bz . . . . .		50,40	16,20
	Husbest. D. Lindeqvist Hansen . . . . .	128,25		
31	Laboratoricarb. L. Christensen . . . . .	279,30	69,60	73,80
	Maler Ralf Christensen . . . . .	9,12		
	Husbest. Ingeborg Petersen . . . . .	31,35		
	Tomer Svend Aage Petersen . . . . .	478,80		
33	Tomrer Ferdinand Hansen . . . . .	7,98	81,60	64,80
	Rentrice Thora K. Jensen . . . . .	7,98		

Gade Nr.	Indk.	Grdsk.	Ejendsk.
35 Snedker Hans P. Pedersen . . .	343,43	81,60	
Lis Pedersen . . . . .	9,12		
Rentrice Anna K. Pedersen . . .	7,98		
37 Husejerske Marie Skov . . . . .	7,98	84,00	
Søfyrbøder H. P. Schwerdfeger	917,93		
39 Husejer Hans P. Jørgensen . . .	42,75	98,40	97,20
Skræder Ejner Kaspersen . . .	327,75		
41 Postass. Karen Bach . . . . .	574,28	14,40	
45 Handelsmand Chr. Hansen . . .	351,98	115,20	77,40
— Carl Albretsensvej 2 . . . .		16,80	
Skorstensfejer James Sørensen	410,40		
Postbud Axel Kærbye . . . . .	513,00		
— Carl Albretsensvej 4 . . . .		16,80	
47 Rentrice Laura L. Jørgensen . .	7,98	48,00	
Rentrice Nicoline Risom . . . .	7,98		
Rentrice Asta Risom . . . . .	7,98		
49 Chauffør Johs. Christoffersen . .	285,00	48,00	36,00
Bager Orla Christoffersen . . . .	99,75		
51 Smed Jacob M. Nielsen . . . . .	420,38	48,00	
67 Gdr. Jørg. Christoffersen . . . .	196,65	739,20	147,60
Rentrice Ida M. Anderson . . .	35,63		
Husass. Gerda Marie Kristensen	48,45		
Lige Numre.			
4 Skomagermester J. Weishaupt..	7,98	76,80	23,40
Socialsekr. Dagmar Weishaupt	733,42		
Husbest. Astrid M. Knudsen . . .	173,85		
6 Sygeplejerske Julie Pedersen . .	404,70	72,00	9,00
8 Læge Chr. Gormsen . . . . .	2413,15	132,00	513,00
Husass. Edith Knudsen . . . . .	176,70		
16 Købmand Svend Andersen . . . .	484,50	62,40	
18 Husejer Johs. H. Sloth . . . . .	296,40	76,80	104,40
Bogholder Henning Pedersen . .	781,87		
Husass. Sonja Jensen . . . . .	39,90		
20 Tandlæge Knud Petersen . . . .	1122,79	122,40	520,20
Inge Pedersen . . . . .	9,12		
Kommuneskolen:			
Skoleinspektør Amdi Petersen..	1113,10		
Lærerinde Karen Poulsen . . . .	633,95		
Lærerinde Helga Bagger . . . .	262,20		
Lærerinde B. la Cour Pedersen	518,70		
Pedel Anton J. Jørgensen . . . .	609,90		
30 Fru Julie Fridberg . . . . .	265,05	120,00	72,00
Husass. Grethe Fridberg . . . .	145,35		
Husass. Minna G. Jensen . . . .	96,90		
Støberiarb. H. Herman Jensen..	552,90		
Defektrice Else Andersson . . .	132,53		
32 Montør Kamillus Nielsen . . . .	467,40	112,80	
Kontorass. Ingeborg Nielsen..	57,00		
Støberiarb. Georg Henriksen . .	7,98		
Husass. Jenny Henriksen . . . .	159,60		

Gade Nr.	Indk.	Grdsk.	Ejendsk.
40 Handelsgartner V. Plovgaard ..	424,65	276,00	243,00
Urmager Erik Plovgaard .. . . .	9,12		
Pens. Lærer D. Jacobsen .. . . .	610,36		
42 Hestehdl. H. P. Rasmussen .. . .	48,45	64,80	
44 Hentrice Sigrid Rasmussen .. . .	9,12	67,20	
Sygeplejerske Karen Karlsen ..	111,15		
50 Malerm. P. E. Andreassen .. . . .	838,81	74,40	
56 Stoberiarb. Gunner Andreassen	430,35	55,20	
Chauffør Marius H. Jensen .. . .	518,70		
Fabriksarb. Marie K. Holmer ..	133,95		
62 Arbmd. Bror V. Jonsson .. . . .	339,15	50,40	
Arbmd. P. F. Jonsson .. . . . . .	310,65		
66 Tegner Erling Bek .. . . . . . .	7,98	48,00	
Snedker Endre Møller Nielsen..	490,20		
Arbmd. J. Aksel K. Hansen .. . .	416,10		
68 Konsulent Niels B. Bagger .. . .	447,45	76,00	

**Floravej.**

## Ulige Numre.

3 Arbmd. H. Kr. Phil Rasmussen	592,80		
5 Flv. Foderm. J. M. Jørgensen ..	7,98		
Arbmd. Marius Chr. Pedersen ..	7,98		
Fabriksarb. Esther Nielsen .. . .	205,20		
Styrmand Holger M. Larsen .. . .	635,55		
Lige Numre.			
2 Husejer Frederik Christensen ..	22,80	14,40	
Arbmd. Charles Christiansen ..	218,03		
6 Handelsgartner H. P. Hansen ..	733,88	204,00	189,00
Sparekasseass. Ruth M. Hansen	262,20		
Montør Hans F. Hansen .. . . . .	535,80		
8 Tomrermester Axel Jørgensen..	7,98	31,20	
— Odensevej 32a .. . . . . . . .		175,20	
Husass. Karen Margr. Hansen ..	156,75		
Tomrer Kr. E. Kristensen .. . . .	132,53		
Tomrer Jørg. Juul Christensen	106,88		
12 Arbmd. Anton Pedersen .. . . . .	57,00	28,80	

**Guldhøjvej.**

Dekupør Eigil Bek .. . . . . . . .	565,73	50,40	
------------------------------------	--------	-------	--

**Carl Albretsensvej.**

## Ulige Numre.

3 Montør Marius Jørgensen .. . . .	401,85		
— Mtr. Nr. 10gi .. . . . . . . . .		26,40	
A/S Ringe Boligselskab .. . . . .		100,80	
(Nr. 3 — 15)			
Maskinarb. H. E. H. Fischer .. . .	822,05		
Bager Egon K. Knudsen .. . . . .	293,55		
Optiker Erik Gomard .. . . . . . .	681,15		

Gade Nr.		Indk.	Grdsk.	Ejendsk.
5	Maler Tage F. Nielsen . . . . .	343,43		
	Støbemester Gunnar Hansen . . . . .	833,34		
11	Træarb. Jens Juul Mogensen . . . . .	293,55		
	Former Kristian Larsen . . . . .	789,45		
	Elektriker Hans A. J. Bruntse . . . . .	367,65		
	Cyklemek. Vald. Cramer Buch . . . . .	99,75		
13	Maskinarb. Hagbard Hansen . . . . .	230,85		
	Former Børge Egon Madsen . . . . .	467,40		
	Fabriksarb. Jørg. Ove Pedersen . . . . .	276,45		
	Lærer H. M. Elmélund . . . . .	835,91		
	Lige Numre.			
6	Karetmager Hermann Bonde . . . . .	706,80	24,00	
	Rentrice Anna Nikolajsen . . . . .	9,12		
8	L.A.B., Odense . . . . .		14,40	
	Montør Andreas C. Boysen . . . . .	225,15		
10	L.A.B., Odense . . . . .		14,40	
12	— . . . . .		14,40	
14	— . . . . .		14,40	
16	— . . . . .		16,80	
	<b>Møllevangen.</b>			
2	Mekan. Hans Henning Fischer . . . . .	635,55	14,40	
	<b>Toftevej.</b>			
1	Montør Bjarne Holm . . . . .	601,35	12,00	
	<b>Jernbanegade.</b>			
	Ulige Numre.			
1	Hushest. Anna M. Madsen . . . . .	59,85	55,20	12,60
	Ekspd. Karen K. V. Madsen . . . . .	11,40		
3	Sadelmagerm. N. P. Nielsen . . . . .	872,44	43,20	174,60
5	Købmand B. E. Hassø . . . . .	1172,03	50,40	448,20
	Fru Mary Kath. Kristensen . . . . .	114,00		
	Rentrice Agnes Jensen . . . . .	7,98		
	Forgylde K. V. Jørgensen . . . . .	441,75		
	Elektriker Ib Jørgensen . . . . .	9,12		
7	Montør Marius Hansen . . . . .	564,30	31,20	3,60
9	H. Chr. Hansen, Volderslev . . . . .		40,80	
	Repr. Frode O. Eskesen . . . . .	166,73		
11	Købmand Kaj Petersen . . . . .	416,10	76,80	374,40
	Rentrice Kirstine Pedersen . . . . .	12,54		
	Husass. Aase J. F. Andersen . . . . .	99,75		
	Rentier A. Vald. Jacobsen . . . . .	7,98		
13	Pens. Postpakm. J. Rasmussen . . . . .	420,38	112,80	5,40



*Renseriens*

RINGE 348  
DALUM 812  
ODENSE 11392

Gade Nr.	Indk.	Grdsk.	Ejendsk.
Kollektrice Ingb. Rasmussen	9,12		
Fabrikant Johs. Rasmussen . . .	9,12		
Rasmussen & Holmer, Villav. 11		57,60	64,80
15 Malerm. H. L. Mortensen . . .	322,05	91,20	129,60
Rentrice Karen Mortensen . . .	7,98		
17 Snedkerm. Aksel M. Knudsen . .	208,05	86,40	16,20
19 Skotojshdl. Anna Petersen . . .	928,07	103,20	219,60
Skomager N. Warny Petersen . .	171,00		
Ekspeditrice A. Rose Petersen..	153,90		
Husass. Else J. Rasmussen . . .	132,53		
Ostemester Børge J. Rokamp . .	285,00		
Blikkenslagerm. Gerh. Jensen . .	247,95		
Rentrice Marie L. K. Hansen . .	7,98		
21 Kreaturhdl. Nils P. Hansen . . .	7,98		
Slagtermester Johs. Hansen . . .	1203,16	79,20	336,60
Husass. Grethe Holm . . . . .	162,45		
Former Walther Nielsen . . . . .	411,83		
Husbest. Else Marie Hansen . . . .	165,30		
Støberiarb. Helge P. E. Jensen..	420,38		
Fabriksarb. Hedvig Jørgensen . .	416,10		
Lagereksp. Hans H. Jørgensen..	115,43		
23 Ingeniør Gudmund Buhl . . . . .	6252,96	151,20	2028,60
— Fruelundvej 11au . . . . .		2,40	
— Fruelundvej 11av . . . . .		12,00	
— Fruelundvej 11ax . . . . .		28,80	
— Fruelundvej 23d . . . . .		33,60	
— Fruelundvej 23e . . . . .		24,00	
— Fruelundvej 23f . . . . .		9,60	
— Fruelundvej 23g . . . . .		36,00	
— Svendborgvej 11 . . . . .		96,00	
Husass. Inge R. J. Petersen . . .	128,25		
25 Arbejdsmændenes Fagforening		120,00	
Kontorbestyrer Ejner Jensen . .	324,90		
— Fruelundvej 26 . . . . .		31,20	
Inspektør H. P. Sogaard . . . . .	507,30		
Arbmd. Otto E. Mortensen . . . .	367,65		
Bogbinder Hans E. Mortensen..	48,45		
27 Korelærer Løjtved Rasmussen..	763,80	93,60	10,80
Arbmd. Kristian F. Madsen . . . .	9,12		
Fru Rosa Jensen . . . . .	228,00		
Lige Numre.			
6 Købmand Gunnar Hansen . . . . .	139,65	67,20	300,60
Radiotekn. Ejnar Mikkelsen . . . .	265,05		
8 Renseriejer Svend Hansen . . . .	946,49	88,80	122,40
Povl Hansen . . . . .	10,26		
10 Postbud Bent Højg. Nielsen . . .	324,90		
Fhv. Landmand Vald. Carlsen	19,95		
Handelsm. L. P. Larsen . . . . .	9,12		
Former Arne P. Andersen . . . .	644,10		
Fhv. Syerske Thyra Hansen . . . .	9,12		
Former Søren Chr. Pedersen . . . .	495,90		



Gade Nr.	Indk.	Grdsk.	Ejendsk.
12 Købmand Johannes Andersen ..	319,20	74,40	52,20
Arbmd. Aksel Østbjerg .. . . . .	310,65		
Arbmd. Verner Østbjerg .. . . . .	302,10		
Montør Jens P. Sørensen .. . . . .	706,80	19,20	
14 Købmand P. F. Pedersens Bo ..		192,00	1143,00
Købmand Henrik A. J. Juncker ..	7,98		
Slagtermester Jørg. Nielsen .. . .	356,25		
Bogholder Chr. Aa. Aubro .. . . . .	490,20		
Kontorass. Gerda Aubro .. . . . .	324,90		
Kommis Knud Aubro .. . . . .	35,63		
Sagfører N. Th. Jepsen .. . . . .	1572,06		
Maskinl. Poul E. T. Jepsen .. . . .	9,12		
16 Massør Juul Kristensen .. . . . .	367,65	57,60	190,80
Snedker Arne Juul Kristensen .. . .	76,95		
Bestyrer Peder Madsen .. . . . .	501,60		
18 Vognmand N. Chr. Jørgensen .. . .	441,75	79,20	210,60
Montør Børge Kold Hansen .. . . . .	601,35		
Former Aage Frederiksen .. . . . .	407,55		
Banearb. Argon Jensen .. . . . .	373,35		
I S Ringe Vandværk .. . . . .		168,00	846,00
Vandværksbest. H. Lousen .. . . . .	5762,36		
Kontorass. Kirsten D. Lousen .. . .	9,12		



## Ringe Hotel og Højskolehjem

Restaurant

Gæsteværelser

Selskabslokaler

Midtfyns Samlingssted

## Sommerstoffer

— S22

### B. E. HASSØ

Jernbanegade 5 - Ringe

— et godt Sted at handle

Gade Nr.	Indk.	Grdsk.	Ejendsk.
20 Købmand Emil Drejsing . . . . .	363,38	96,00	432,00
Inspektør Gunnar Carlsen . . . . .	654,08		
— Mølløvænget 6 . . . . .		16,80	
Knud B. Carlsen . . . . .	9,12		
Erik B. Carlsen . . . . .	9,12		
Støberiarb. Frants A. Olsen . . . . .	190,95		
Skomagerm. Thv. A. Andersen . . . . .	14,82		
Rentrice Gerda M. Rasmussen . . . . .	7,98		
Strygerske Sine D. Rasmussen . . . . .	171,00		
Arbmd. Rasmus Rasmussen . . . . .	285,00		
Bagerm. Olga M. Rasmussen . . . . .		86,40	
22 Driftsass. Aksel J. J. Greve . . . . .	758,10	127,20	129,60
Husass. Ruth Greve . . . . .	13,68		
Slagter Kjeld Nielsen . . . . .	57,00		
24 Frisørmester N. K. K. Knudsen . . . . .	196,65	160,80	275,40
Fabrikant Ejner Nielsen . . . . .	173,85		
26 A/S Ringe Maskinfabrik og Jernstøberi . . . . .		266,40	1726,20
— . . . . .		43,20	
— Tværgade 17 . . . . .		33,60	
Driftsleder C. Nørgaard Hansen . . . . .	886,18		
Værkfører Edvard Asmussen . . . . .	899,46		
28 Købmd. Sophie Bøgh . . . . .	361,95	98,40	286,20
Professor Carlo M. A. Tanca . . . . .	7,98		
Frk. Maren Noe . . . . .	336,30		
Rentier Niels Jensen . . . . .	7,98		
30 Købmand Karl Fr. Weinrich . . . . .	1178,42	316,80	968,40
Rentrice Ingeborg L. J. Hansen . . . . .	19,95		
Husass. Anna Elise Jensen . . . . .	141,08		
Frugt- og Grønthdl. Jacobsen . . . . .	424,65		
— Fruelund 11be . . . . .		45,20	
— Fruelundvej 11bf . . . . .		21,60	
— Fruelundvej 11bg . . . . .		21,60	
Postmester Damsted . . . . .	959,54		
Montør Jeppe E. Poulsen . . . . .	541,50		
Former Holger Pedersen . . . . .	584,25		

### Tværgade.

#### Ulige Numre.

3 Ringe Elektricitetsværk . . . . .		208,80	1438,20
Driftsbestyrer A. Christiansen . . . . .	981,88		
9 Overmontør Willy Fischer . . . . .	835,73	52,80	
Blikkenslager Poul Fischer . . . . .	273,60		
11 Bogholder Axel P. Rasmussen . . . . .	453,15	45,60	
Redder Elvar Rasmussen . . . . .	535,80		
— „Fionia“, Tværgade 13 . . . . .		36,00	
— „Fionia“, Tværgade 15 . . . . .		33,60	
21 Støberiarb. Bernhard Nielsen . . . . .	914,22	45,60	
Blikkenslager Frederik Nielsen . . . . .	39,90		
Frisør Preben Nielsen . . . . .	9,12		
23 Arbmd. Hans Egsv. Rasmussen . . . . .	108,30	79,20	

Gade Nr.		Indk.	Grdsk.	Ejendsk.
	Arbmd. Karlo A. Andersen . . .	158,18		
	Husass. Aase E. Rasmussen . . .	132,53		
	Handelsmedhj. H. E. Rasmussen	102,60		
27	Fabriksingeniør P. K. Thyssen..	880,02		
31	Rentier Hans P. M. Hansen . . .	57,00	43,20	
	Lærer Harald Hansen . . . . .	233,70		
33	Arbmd. Johs. K. Brødersen . . .	276,45	105,60	
	Lige Numre.			
2	Stationsleder Villy Andersen ..	547,20		
	Bankass. Britta K. Andersen . . .	153,90		
	Husass. Margit K. Andersen . . .	31,35		
	Mekaniker Sv. Aage Madsen ..	501,60		
	Redder Hans P. Larsen . . . . .	401,85		
	— Degnemarken 15 . . . . .		36,00	
	Redder Egon Winther Jensen ..	373,35		
4	Konsulent A. L. Nielsen . . . . .	954,52	72,00	135,00
	Husbest. Marie Rasmussen . . .	141,08		
	Disponent Osvald J. Kop . . . . .	644,10		
6	Vognmand P. Petersen . . . . .	7,98	84,00	171,00
	Chauffør Svend Pedersen . . . . .	478,80		
	Servitrice Helen E. A. Lyng . . .	684,74		
	Bogholderske Sofie Carlsen . . .	285,00		
	Pens. Postbud Viggo Hansen ..	351,98	62,40	34,20
	Kontorass. Ragnhild S. Hansen..	9,12		
	A/S Ringe Boligselskab . . . . .		12,00	
22	Form. Kristian Jensen . . . . .	296,40		
	Maskinl. Mogens Rasmussen ..	9,12		
	Erik Rasmussen . . . . .	9,12		
	A/S Ringe Boligselskab . . . . .		12,00	
24	Lagerforv. Carl Leo Petersen ..	671,18		
	A/S Ringe Boligselskab . . . . .		14,40	
26	Billedskærer Edmund Hansen..	218,03		
	A/S Ringe Boligselskab . . . . .		14,40	
28	Overmontør Carl Sandgaard . . .	795,15		
	Ekspedit. Annelise Sandgaard ..	159,60		
	Rentrice Marie K. Jensen . . . . .	7,98		
	A/S Ringe Boligselskab . . . . .		14,40	
30	Smed Jens Bachmann . . . . .	558,60		
	A/S Ringe Boligselskab . . . . .		14,40	
32	Maskinmseter E. B. Michelsen..	458,85		
	A/S Ringe Boligselskab . . . . .		14,40	
34	Bogtr. Eigil Henriksen . . . . .	390,45		
	Kontorass. Jytte Henriksen . . .	74,10		
	A/S Ringe Boligselskab . . . . .		14,40	
36	Arbmd. Aksel L. Hansen . . . . .	228,00		
	A/S Ringe Boligselskab . . . . .		24,00	
38	Arbmd. Alfred Godtfredsen . . .	347,70		

Gade Nr.	Indk.	Grdsk.	Ejendsk.
Elektriker Bent Godtfredsen . . . . .	9,12		
Maskinl. Ib Godtfredsen . . . . .	57,00		
42 Bladhandler Chr. A. Andersen . . . . .	854,83	38,40	
— Tværgade 40 . . . . .		33,60	
Kontorass. Anna-Lise Andersen . . . . .	363,38		
Erik Bent Andersen . . . . .	9,12		
Montør Viggo Asmussen . . . . .	629,51		
Tomrer Hans Chr. Pedersen . . . . .	461,70		
48 Cigarhdl. Peder F. Christensen . . . . .	928,36	43,20	
Husass. Ellen R. Knudsen . . . . .	84,08		
Bankass. Jens B. Mostgaard . . . . .	182,40		
<b>Villavej.</b>			
<b>Ulige Numre.</b>			
1 Smedemester Hans Hansen . . . . .	860,87	120,00	171,00
Damefrisør Grethe Hansen . . . . .	76,95		
3 Husejerske Johanne N. Hansen . . . . .	7,98	50,40	
Arbmd. Jens M. Jensen . . . . .	171,00		
5 Husejer Søren A. Lund . . . . .	45,60	62,40	
Snedker Laurits Chr. Glud . . . . .	316,35		
7 Overlærer Chr. Eriksen . . . . .	411,83	60,00	27,00
Husass. Maren L. Andersen . . . . .	148,20		
9 Tomrer Alfred Johansen . . . . .	584,25	57,60	1,80
Kontorass. Ragnhild Jacobsen . . . . .	85,50		
Arbmd. Hans Chr. Rasmussen . . . . .	339,15		
Journalist Julius Poulsen . . . . .	558,60		
11 Vognmand Evald Jensen . . . . .	57,00		
Chauffør Hans H. Vestergaard . . . . .	361,95		
13 Arbmd. Marnfr. Skjold Hansen . . . . .	367,65		
Arbmd. Carl Chr. Hansen . . . . .	463,13		
Arbmd. Otto G. E. Eliassen . . . . .	430,35		
15 Rentrice Kristine Rasmussen . . . . .	7,98		
Rentrice Sofie Pedersen . . . . .	7,98		
25 Arbmd. Otto E. Knudsen . . . . .	322,05	43,20	12,60
Arbmd. Svend P. Clausen . . . . .	302,10		
27 Rentrice Karelle Hansen . . . . .	7,98	55,20	3,60
Pens. Baneform. J. Rasmussen . . . . .	290,70		
Husbest. Maren M. Hansen . . . . .	96,90		
29 Ingeniør Viggo R. Hansen . . . . .	1407,90	64,80	23,40
Arbmd. Dwigth L. Holmberg . . . . .	10,26		
Husass. Anny Gudrun Nielsen . . . . .	15,96		
Maskinarb. Henry Christensen . . . . .	94,05		
<b>Lige Numre.</b>			
2 Assurandør Hans H. Nielsen . . . . .	148,20		
Bogholderske Aase Nielsen . . . . .	627,57		
Portør Poul Chr. Nielsen . . . . .	293,55		
Rentrice Sigrid Jensen . . . . .	7,98		
Murerarbmd. Rs. Rasmussen . . . . .	347,70		
Støberiarb. Hj. Dideriksen . . . . .	162,45		
Klinikass. Ingrid Dideriksen . . . . .	48,45		
Fru Erna E. Sørensen . . . . .	108,30		

Gade Nr.		Indk.	Grdsk.	Ejendsk.
	Kontorass. Lis Aa. Sørensen . . . .	245,10		
	Ekspeditr. Bente Aa. Sørensen..	48,45		
6	Husejerske Johanne Petersen ..	7,98	76,80	
	Rentrice Margrethe Madsen . . . .	19,95		
8	Fru Nørgaard Hansen . . . . .	1049,77	194,40	250,20
	Maskinl. Hans Nørg. Hansen ..	9,12		
	Rentrice Emma M. Hansen . . . .	19,95		
10	Rentrice Caroline Mogensen ....	7,98	74,40	
	Jeanna Mogensen . . . . .	9,12		
	Medhj. Kurt Mogensen . . . . .	9,12		
	Former Henry F. Jacobsen . . . .	436,05		
12	Pens. Lærer Jens Nielsen . . . . .	1191,07	74,40	
	— Svendborgvej 34 . . . . .		117,60	
	Medhj. Vagn Nielsen . . . . .	62,70		
	Postbud N. Kr. Edvardsen . . . .	456,00		
16	Rentier Rasmus Nielsen . . . . .	24,23		
	Syerske Anine Christensen . . . .	17,10		
	Husejerske Ellen Christensen ..	233,70	74,40	25,20
	Hjælpearb. E. Johs. Rasmussen	463,13		
18	Bødker Jørgen O. Olsen . . . . .	458,85	74,40	16,20
	Husass. Bente Olsen . . . . .	76,95		
20	Fru Lavra Marie Holmer . . . . .	7,98	74,40	25,20
	Frisor Johannes Haugaard . . . .	416,10		
	Stationsarb. Poul P. Jensen . . . .	273,60		
22	Pantefoged Marius T. Larsen ..	276,45	74,40	16,20
	Kærnemager Harald Larsen . . . .	420,38		
	Fabriksarb. Børge Hansen . . . .	208,05		
	Fabriksarb. Esther Andersen ..	57,00		
24	Musiklærerinde J. Axelsen . . . .	9,12	74,40	16,20
	Rentrice Karen M. Madsen . . . .	9,12		
	Husass. Kirsten Madsen . . . . .	9,12		
<b>Nyvej.</b>				
<b>Ulige Numre.</b>				
3	Haandv.- og Industriforeningen		57,60	181,80
	Kollektrice Marie Hansen . . . . .	12,54		
	Fhv. Købmd. Edv. L. Petersen..	12,54		
5	Driftsleder Christian Jessen . . . .	635,55	74,40	
5A	Vognmand Svend Hansen . . . . .	570,00	45,60	
	Kontorass. Ruth Hansen . . . . .	216,60		
	Chauffør Jens S. Kr. Harboe ....	296,40		
9	Værkfører Karl Leo Olsen . . . . .	1480,01	98,40	
	— Odensevej 34 . . . . .		96,00	
	Husass. Vita Margr. Andersen . . .	151,05		
11	Drager Niels K. Jørgensen . . . .	458,85	81,60	
11B	Værkf. Karl Vilh. Madsen . . . . .	733,88	64,80	
13	Karetmagerm. P. Møller . . . . .	1076,45	96,00	216,00
	Karetmager Thorkild Nielsen ..	153,90		
	Karetmager Flemming Larsen..	9,12		
<b>Lige Numre.</b>				
2	Rentrice Dorthea Lundsgaard ..	7,98	67,20	

Gade Nr.	Indk.	Grdsk.	Ejendf.
Tromlefører Aage E. Hansen ..	276,45		
— Mtr. Nr. 2m .. . . . . .		31,20	
4 Rentier And. K. Marinus Jensen	296,40	64,80	
Maler Egon Jørgensen .. . . . .	1004,80		
— Mollevænget 4 .. . . . . .		14,40	
6 Montør Harald Holm Madsen ..	518,70	427,20	111,60
Blikkenslager Vald. Philip .. . .	456,00		
Defektrice Bodil M. Jørgensen..	141,08		
10 Snedkerm. Niels J. Jacobsen.. . .	7,98	103,20	21,60
Rentrice Anna D. A. Bæk .. . . .	9,12		
12 Flyv. Bødkerm. Carl Olsen .. . .	22,80	67,20	21,60
Bødker Ejner Kr. Olsen .. . . . .	71,25		
Rentrice Ingeborg Nielsen .. . . .	7,98		
14 Husejerske Anna H. Knudsen .. .	7,98	52,80	140,40
Købmand Axel Kjær .. . . . . . .	285,00		
— Villavej 27 .. . . . . . . . . .		64,80	
16 Pens. Overpostb. Naamansen .. .	313,50	57,60	37,80
18 Dekupør Else Bek .. . . . . . . .	601,35	117,60	343,80
Husass. Else K. Jørgensen .. . . .	153,90		
20 Husejerske Maren K. Nielsen .. .	220,88	55,20	3,60
Dekupør Tove Nielsen .. . . . . .	222,30		
Elektriker Erik Nielsen .. . . . . .	31,35		
Chauffør Lars J. H. Jensen .. . . .	436,05		
— Fruelundvej 11bb .. . . . . . .		28,80	
<b>Nyborgvej.</b>			
<b>Ulige Numre.</b>			
1 Mobelhdl. J. Skov-Jørgensen .. .	28,50	100,80	248,40
Produkthandler H. Tønnesen .. . .	347,70		
Sygehusportør Rs. Madsen .. . . . .	218,03		
Maler Hans A. Larsen .. . . . . . .	196,65		
3 Kalkbrænder Danquart Jensen.. .	7,98	72,00	252,00
Murer Evald M. M. Knudsen .. . . .	584,25		
— Degnemarken 13 .. . . . . . . .		36,00	
5 Farvehandler Oskar Rasmussen	316,35	81,60	136,80
15 Direktør Viggo Pedersen .. . . . .	1391,31	72,00	153,00
17 Olhandler Alfred Skaaning .. . . .	827,47	57,60	91,80
Husass. Grethe Skaaning .. . . . . .	136,80		
19 Fabrikant A. Skat Larsen .. . . . .	1691,53	81,60	82,80
— Tværgade 27 .. . . . . . . . . .		86,40	
21 Hestehdl. Jørgen Rasmussen.. . . .	7,98		
Bogholder Karen E. Rasmussen	279,30		

# Victory

Telefon Binge 46

Gade Nr.		Indk.	Grdsk.	Ejendsk.
	Folketingsmand Niels Eriksen..	1567,79	1701,60	1036,80
	— Mtr. Nr. 34a .. . . . .		36,00	
	— Mtr. Nr. 1b, Brangstrup ..		475,20	309,60
	— Mtr. Nr. 7b, Rynkeby .. .		177,60	
	Rentier Knud Eriksen .. . . .	307,80		
	— Nyborgvej 21 .. . . . .		64,80	77,40
	Husass. Erna Oline Olsen .. . .	176,70		
	Husass. Sigrid M. Hansen .. . .	159,60		
	Husass. Else Kristine Jørgensen	136,80		
	Medhj. Bendix Nielsen .. . . .	307,80		
	Medhj. Borge Olsen .. . . . .	199,50		
	Medhj. Jørgen Øxenhave .. . .	222,30		
	Medhj. Arne Helmer Andersen	210,90		
55	Ejendomsmægler E. Eriksen ..	411,83	43,20	57,60
	Arbmd. Hans Pedersen .. . . .	7,98		
	Lige Numre.			
2	Banevogter Rasmus Knudsen ..	367,65		
4	Dyrlæge A. Langvaad-Madsen..	1206,12	105,60	154,80
	Husass. Solveig Egelund .. . .	115,43		
6	Postbud Oluf S. Christensen .. .	220,88	72,00	9,00
	Rentrice Maren K. Hansen .. .	102,60		
8	Overinspekt. Rs. Christoffersen	7,98	88,80	50,40
	Husbest. Dorthe K. Sørensen ..	71,25		
	Mekaniker Bernt Nielsen .. . .	524,40		
	Mejerist Tom E. H. Klausen .. .	535,80		
14	Overass. R. O. Lauritsen .. . .	844,40	57,60	37,80
16	Salgsleder Henry Chr. Pedersen	285,00		
18	Cementvarefabr. H. Rasmussen	3118,24	309,60	433,80
	Mekaniker Kaj Rasmussen .. .	296,40		
20	Rentrice Anna K. Hansen .. . .	279,30	57,60	10,80
	Chauffør Jens N. G. Andersen..	635,55		
22	Sygeplejerske Johanne Hansen .	535,80	84,00	36,00
	Elektriker Herluf Christensen..	530,10		
24	Hæstehdl. And. P. Christensen ..	7,98	115,20	219,60
	Rentrice Elna M. J. Jensen .. .	7,98		
	Frk. Ketty M. Jensen .. . . . .	9,12		
26	Montør Hans C. Lund Hansen..	401,85	24,00	
28	Maskinm. Børge Naamansen ..	390,45	24,00	18,00
	Kurt Naamansen .. . . . . . .	9,12		
	Tandtekniker Magda Petersen..	313,50		
52	Chauffør Bernh. W. Andersen..	290,70	36,00	
	Chauffør Ejner Nielsen .. . . .	373,35		
54	Elektriker And. Chr. Hansen ..	42,75	33,60	
	Eksped. Karsten Yde Sørensen..	575,70		

---

**$\frac{1}{5}$  Alfred Knudsen, Ringe**

Telefon 4 og 11

**Træløst**

Gade Nr.	Indk.	Grdsk.	Ejendsk.
<b>Fruelundvej.</b>			
Ulige Numre			
1	Arbmd. Rs. Chr. Jensen . . . . .	293,55	
	Trædrejer Aksel Kristensen . . . . .	96,90	
	Bager Karl Ejner Kristensen . . . . .	9,12	
	Arbmd. Niels J. Pedersen . . . . .	45,60	
	Arbmd. Jørg. V. Jørgensen . . . . .	270,75	
	Arbmd. Albert Christiansen . . . . .	558,60	
	Skomager Gunnar Christiansen . . . . .	59,85	
	Medhj. K. Thomas Christiansen . . . . .	115,43	
	Fru Alma A. Andreasen . . . . .	7,98	
	Arbmd. Kaj Verner Hansen . . . . .	202,35	
	Skomagerm. Peder A. Larsen . . . . .	7,98	
	Medhj. Hans M. K. Larsen . . . . .	106,88	
	Bager Eigil N. Andreasen . . . . .	190,95	
	— Toftevej 4 . . . . .		16,80
3	Fabrikant Eskild I. Rasmussen . . . . .	1029,14	14,40
5	Tomrer Ejner V. Hansen . . . . .	495,90	21,60
	Lagercksp. Helge M. Jensen . . . . .	431,78	
	Medhj. Poul K. Kristensen . . . . .	570,00	
7	Arbmd. Vilh. Christensen . . . . .	547,20	26,40
	Tomrer Kjeld J. Christensen . . . . .	228,00	
	Husass. Bodil J. Christensen . . . . .	35,63	
9	Arbmd. Anton M. Knudsen . . . . .	411,83	26,40
19	Arbmd. Ego B. B. Jepsen . . . . .	316,35	24,00
	Kontorass. Klara Raahede . . . . .	199,50	
21	Tomrer Anton Skovl. Hansen . . . . .	296,40	24,00
	Kontorass. Bente Skovl. Hansen . . . . .	31,35	
23	Tomrer Aage Hansen . . . . .	570,00	24,00
	Lige Numre.		
	A/S Ringe Boligselskab . . . . .		144,00
	(Nr. 2, 4, 6, 8, 10, 12, 14)		
2	Drejler Erik W. Jensen . . . . .	575,70	
	Typograf Harry Frederiksen . . . . .	307,80	
4	Ingeniør A. Thade Petersen . . . . .	367,65	
	Former Ude Jersild . . . . .	501,60	
	Husass. Grethe Lund Jersild . . . . .	13,68	
6	Arbmd. Aa. Chr. Rasmussen . . . . .	584,25	
	Ove Rasmussen . . . . .	64,13	
	Montør Ejnar Poulsen . . . . .	296,40	
8	Arbmd. Kr. Jacobsen Vindelev . . . . .	495,90	
	Kokkenass. Eva Juhl Vindelev . . . . .	176,70	
	Bager Helge Jensen . . . . .	230,85	
10	Sagførerfuldm. Hakon Thomsen . . . . .	441,75	
	Slagteri- arb. Sv. Aage Hansen . . . . .	316,35	
12	Arbmd. Agner Laur. Rasmussen . . . . .	743,85	
	Snedker Eigil H. Pedersen . . . . .	220,88	
14	Kærnemager Ege Rasmussen . . . . .	242,25	
	Maler Harald H. Eriksen . . . . .	247,95	
16	Træskomager Karl Rasmussen . . . . .	484,50	
	Arbmd. Jørg. S. Rasmussen . . . . .	111,15	



Gade Nr.	Indk.	Grdsk.	Ejendsk.
Husass. Karen E. Rasmussen ..	190,95		
Medhj. Carl Gunner Rasmussen	99,75		
20 Arbmd. Ejvind Jensen .. . . .	304,95	26,40	
Kærnemager Ejner Rasmussen..	330,60		
22 Montor And. Frede Larsen .. .	769,50	26,40	
Kontorass. Marie Larsen .. . . .	199,50		
Skovløber Knud Larsen .. . . .	9,12		
30 Murerarbmd. Johs. Sørensen ..	59,85	16,80	
— Mtr. Nr. 23k .. . . . . .		21,60	
32 Baneform. Jens J. Jørgensen.. .	473,10		
Medhj. Kaj Jørg. Jørgensen .. .	9,12		
32 Former Arne Jacobsen .. . . .	453,15		
Maskinl. Henry P. Jensen .. . . .	416,10		
Kærnemager Helge Vestergaard	290,70		
36 Maskinarb. Henry Jørgensen ..	473,10	38,40	
Maskinl. Erling Jørgensen .. . .	17,10		
Peder O. Jørgensen .. . . . . .	31,35		
40 Salgsleder Chr. Bech Andersen	88,35	26,40	
<b>Lammehavevej.</b>			
10 Fuldmægtig Eigil Jørgensen.. .	644,10	48,00	
12 Lærer Vagn Stubager .. . . .	564,30	48,00	
Montor Georg Knudsen .. . . . .	490,20		
Pens Baneform. Knud P. Knudsen..	396,15		
Husmand Axel Knudsen .. . . . .	114,00		
Husmand And. P. Henriksen .. . .	296,40	417,60	145,80
<b>Stationsvej.</b>			
<b>Ulige Numre.</b>			
1 Vognmand Anton Dam Jensen..	293,55	21,60	
— Mtr. Nr. 13dm .. . . . . .		86,40	
3 Firma Lactosan .. . . . . .		232,80	1427,40
<b>Lige Numre.</b>			
2 Stationsforst. Johs. Romhild .. .	1127,12		
Restaurator Fr. Coops .. . . . .	302,10		
4 D.S.B.'s Funktionærbolig .. . . .		120,00	432,00
4A Rentrice Marie Hansen .. . . .	7,98		
Korkskærer Helmuth Hansen ..	541,50		
Fru Otine F. M. Hansen .. . . .	230,85		
Trafikass. Erik Willy Hauge ..	507,30		
Trafikeksp. Carl Rasmussen .. . .	507,30		
4B Stationsbetj. Gunnar Jensen ..	228,00		
Overportør H. M. Ahrendtsen ..	447,45		
<b>Østergade.</b>			
<b>Ulige Numre.</b>			
1 Frugthdl. Sv. Laur. Jensen .. . .	775,20		
— Mtr. Nr. 13ds .. . . . . .		24,00	162,00
— Søvej 36u .. . . . . .		9,60	
3 Købmand Bodil Andreassen .. . .	165,30	158,40	169,20
Postass. Johannes Madsen .. . . .	547,20		
7 Direktør Henny Bjørnbak .. . . .	1522,41	88,80	275,40
— Østergade 5 .. . . . . .		88,80	635,40

Gade Nr.	Indk.	Grdsk.	Ejendsk.
Husass. Edith Andersen . . . . .	162,45		
9 V.- og Gasm. Hein & Petersen		110,40	322,20
V.- og Gasm. Pflüger Hansen ..	1351,47		
Husass. Karen Margr. Andersen	156,75		
Kontorass. And. P. Clausen . . .	9,12		
11 Fotograf C. C. Tornøe . . . . .	575,70	112,80	
13 Lagerarb. Thyge Jørgensen . . .	279,30	81,60	10,80
15 Billedhugger Harald Hansen ..	420,38	134,40	79,20
Billedhugger Willy F. Hansen ..	171,00		
Husass. Valborg M. Hansen . . . .	96,90		
Rentrice Marie B. Hansen . . . .	59,95		
17 Syerske Kirstine Eriksen . . . . .	52,73	40,80	32,40
Bagerm. Olga M. Rasmussen ..		86,40	
Lige Numre.			
8 Skrådermester H. A. Hansen ..	1866,29	105,60	496,80
Bent Hansen . . . . .	59,85		
Kontorass. Inge Hansen . . . . .	9,12		
Rentrice Anna H. J. Knudsen . . .	7,98		
Husbest. Ruth Lilly Nielsen . . . .	19,95		
Bankass. Preben Christiansen ..	31,35		
10 Slagterm. Helmuth Sørensen ..	575,70	132,00	
Husass. Nanna I. Poulsen . . . . .	148,20		
12 Landinspektør Alfred Mandal..	296,40	74,40	169,20
Husbest. Jensine Rasmussen . . . .	132,53		
Rentier Aksel Hj. Bagge . . . . .	7,98		
14 Snedkermester Rasmus Hansen	915,59	103,20	147,60
— Mtr. Nr. 8d . . . . .		79,20	
Husass. Else Marie Hansen . . . .	48,45		
Husass. Kirsten G. Madsen . . . .	128,25		
16 Frisørmester Aage Jensen . . . . .	766,65	112,80	
Bankass. H. Wormslev . . . . .	431,78		
18 Journalist Jens Jørgensen . . . . .	404,70	100,80	32,40
Journalist Thyge J. Bruun . . . .	273,60		
20 Glarmester N. Chr. Andersen ..	166,73	117,60	145,80
22 Bladhandler Ove B. Kau . . . . .	997,79	76,80	365,40
Fhv. Bladhdl. Erik H. Kau . . . .	54,15		
Bogbinderm. Hans M. Kau . . . .	343,43		
Portør Martin Nielsen . . . . .	495,90		

H. M. KAU  
Bogbinderi

RINGE

TLF. 160

Gade Nr.	Indk.	Grdsk.	Ejendsk.
<b>Overgade.</b>			
1 Fru Gerda Pedersen . . . . .	290,70	67,20	165,60
Kommis Marinus B. Andersen ..	330,60		
Rentrice Inger K. Rasmussen ..	304,95		
Bygningskonstr. Hans Kragh ..	228,00		
3 Fiskehandler S. Albert Jensen ..	484,50	45,60	109,80
— Lombjerger 4ba . . . . .		45,60	
Husass. Grethe Jensen . . . . .	106,88		
Murer Vald. S. Rasmussen . . . .	253,65		
Korkskærer Lars P. Rasmussen	313,50		
Drejler Bent Rasmussen . . . . .	578,55		
Malmester Frode Højkilde ..	179,55		
5 Arbmd. And. P. H. Eskær . . . . .	236,55	45,60	
Tomrer Sv. E. W. Eskær . . . . .	31,35		
Formler Osvald T. B. Hansen ..	564,30		
John Hansen . . . . .	10,26		
7 Arbmd. Egon I. Olesen . . . . .	182,40	38,40	
Lagerforv. Kaj S. Nielsen . . . .	299,25		
Murerm. Andr. Chr. Nielsen ..	783,75		
<b>Torvegade.</b>			
7 Chauffør Poul Villiam Bølle . . .	296,40	76,80	104,40
Frisor Erling Bølle . . . . .	106,88		
Frisor Povl Glindam-Hansen ..	473,10		
Slagter Poul Skovg. Andersen ..	176,70		
Stationsbetj. J. Chr. Jørgensen	518,70		
<b>Damhusvej.</b>			
1 Vognmand Kr. Kristensen . . . . .	208,05		
2 Ekstraarb. Tage H. Fischer . . . .	552,90		
6 Lervarefabr. Aage Stokholm. . . .	547,20		
Urmager Jens Peder Møller . . . .	88,35		
8 Lervarefabrik. Chr. Stokholm . . .	7,98	38,40	79,20
— Damhusvej 6 . . . . .		43,20	147,60
Medhj. Hans J. Lauritsen . . . . .	39,90		
Kontorass. Inger M. Rasmussen	245,10		
<b>Ladesporet.</b>			
Kalkbrænder Emil Jensen jun.	215,18	19,20	
Kalkbrænder Emil Jensen sen.	19,95		
Elektriker Magnus Pedersen. . . .	681,15		
— Bøgehoved 1ai . . . . .		38,40	
Andelsselsk. Ringe Gasværk . . . .		108,00	1251,00
Gasværksbest. C. Wichmann. . . .	795,15		
A/S Midtflens Jernstøberi . . . . .		720,00	2502,00



RINGE 348  
DALUM 812  
ODENSE 11392

Gade Nr.	Indk.	Grdsk.	Ejendsk.
<b>Lombjergevej.</b>			
Støberiarb. And. W. Andersen ..	390,45	24,00	
Kontorass. Hans W. Andersen ..	92,63		
Salgsleder Karl Larsen .. . . . .	1192,90	460,80	266,40
Medhj. Knud T. Larsen .. . . . .	208,05		
Defektrice Anna Elise Larsen ..	115,43		
Husejer Jørgen Jørgensen .. . . .	44,18	24,00	18,00
Kreaturhdl. Georg Jørgensen ..	171,00		
Rasmussen, Tarup (Kolonih.) ..		100,80	
<b>Svendborgvej.</b>			
Ulige Numre.			
1 Fru S. Jespersen .. . . . . . . . .	2811,47	84,00	171,00
3 Mekaniker Georg Rasmussen ..	733,88	314,40	340,20
Mekaniker Gunny Andreasen ..	361,95		
Vulkanisør H. Laur. Pedersen ..	361,95		
7 Mejerist Poul G. Nielsen .. . . . .	285,00	67,20	57,60
Chauffør Andr. P. K. Jensen ..	495,90		
Bogholder Jens Vinderslev .. . . .	645,53		
9 Malermester Viggo Albrechtsen	541,50	177,60	154,80
15 Husejerske Johanne Larsen .. . . .	202,35	129,60	
Graver Hans P. Larsen .. . . . . .	225,15		
17 Husejer Alfred Sørensen .. . . . .	416,10	122,40	
Arbmd. Poul O. Jensen .. . . . . .	361,95		
19 Gartner Søren Knudsen .. . . . . .	125,40	129,60	
Grønthdl. Rs. Pedersen .. . . . . .	202,35		
21 Rentier Knud K. Lang .. . . . . . .	7,98	129,60	10,80
Snedker Henning L. Clausen ..	259,35		
23 Banearbejder Søren H. Kragh ..	495,90	141,60	
Husass. Eva Rigmor Kragh .. . . .	106,88		
Banenästfm. Rich. Christensen ..	302,10		
25 Elektromek. K. Rise Pedersen ..	783,75	110,40	
27 Bogholderikonsulent O. Schytt ..	351,98	79,20	12,60
Husbest. Thea J. Foged .. . . . . .	222,30		
29 Husejerske Anna Henriksen .. . . .	7,98	76,80	32,40
Ekspeditrice Margit Larsen .. . . .	222,30		
Smed Holger Nielsen .. . . . . . . .	420,38		
31 Murermester Peter Chr. Hansen	763,80	110,40	
33 Vognmand Hans J. A. Hansen ..	265,05	105,60	
Ekspeditr. Martha Frederiksen	9,12		
33A Kommunebogh. Sv. Andersen	689,70	103,20	
— Fruelundvej 23n .. . . . . . . . .		12,00	
— Fruelundvej 23m .. . . . . . . . .		21,60	
35 Fabrikant Helge Oxholm .. . . . .	5579,45	79,20	192,60
Husass. Lis Sørensen .. . . . . . . .	128,25		
Fru Holling, Svendbg., Mtr. 5as		115,20	
39 Rentier Hans P. Pedersen .. . . . .	7,98	79,20	3,60
Arbmd. Julius T. Rasmussen ..	293,35		
41 Gdr. Frederik Nielsen .. . . . . . .	279,30	453,60	235,80
Kontorass. Inge M. Nielsen .. . . .	404,70		
43 Sadelmagerm. Osv. A. Pedersen	236,55	60,00	

Gade Nr.	Indk.	Grdsk.	Ejendsk.
45 Arbmd. Mar. B. Pedersen . . . . .	319,20	69,60	
Blikkenslager Hans B. Pedersen	24,23		
Mekaniker Poul A. Nielsen . . . . .	547,20		
47 Flv. Købmand Johs. Møller . . . . .	7,98		
Lærerinde Annie Jensen . . . . .	902,03		
49 Snedker Sv. Aage Rasmussen . . . . .	316,35	88,80	50,40
Arbmd. Aage M. Nielsen . . . . .	285,00		
51 Fabrikant Aage Stadil . . . . .	969,06	69,60	37,80
51B Gartner And. S. Christensen . . . . .	285,00	57,60	280,80
Tomrer Kaj Christensen . . . . .	24,33		
53 Rentrice Johanne Glue . . . . .	9,12	98,40	
Frisorm. Hans Chr. Glue . . . . .	179,55		
Fabriksarb. Viggo Andersen . . . . .	401,85		
— Assensvej 21p . . . . .		19,20	
Medhj. Henry A. Henriksen . . . . .	245,10		
Chauffør Kristian Nielsen . . . . .	361,95		
57 Bibliotekar D. Birkelund . . . . .	706,80	48,00	54,00
Arbmd. Viggo Bent Karlsen . . . . .	334,88		
59 Postbud Poul H. Larsen . . . . .	276,45	55,20	3,60
63 Maskinarb. J. Chr. Jørgensen . . . . .	463,13	43,20	12,60
Maskinist Find Jørgensen . . . . .	128,25		
Fotograf Mogens Jørgensen . . . . .	208,05		
Husass. Lis Marie Madsen . . . . .	115,43		
65 Murer Alfred H. Ottosen . . . . .	293,55	57,60	
67 Frisorm. S. Skyum Christensen	453,15	50,40	
Maskinarb. Chr. Christensen . . . . .	111,15		
71 Arbmd. Rasmus Hansen . . . . .	7,98	62,40	
Mejerist Harry Sigurd Fischer . . . . .	313,50		
73 Smedemester Mads Rasmussen . . . . .	7,98	50,40	
75 Gdr. Ejnar Tange . . . . .	228,00	268,80	230,40
— Svendborgvej 62 . . . . .		84,00	45,00
83 Rentrice Karen Marie Kjærbye	7,98	24,00	
Tilskærer August Dideriksen . . . . .	411,83		
85 Rentier Anders M. Hansen . . . . .	52,73	45,60	109,80
Rentrice Anna C. Hansen . . . . .	25,65		
Lige Numre.			
2 Arbmd. Vald. Steensgaard . . . . .	88,35		
Medhj. Harald Frederiksmose . . . . .	35,63		
4 Former Peder M. Hansen . . . . .	501,60	151,20	66,60
Direktrice Esther M. Hansen . . . . .	296,40		
6 Lagerforv. Hans P. F. Hansen . . . . .	814,47	57,60	28,80
Elektriker Svend Yde Hansen . . . . .	621,76		
Syerske Lili Yde Hansen . . . . .	68,40		
Elektromek. Børge Yde Hansen	210,90		
8 Børstenbinder Ernst Mogensen	79,80	98,40	
Arbmd. Peder Viktor Larsen . . . . .	384,75		
Arbmd. Henry Andersen . . . . .	71,25		
Arbmd. Lars Kr. Hansen . . . . .	324,90		
Medhj. Verner Nybo Nielsen . . . . .	68,40		
Arbmd. Svend B. Jensen . . . . .	431,78		

SAGFØRER cand. jur.

TH. JEPSEN

RINGE - Telefon 48



Blomsterforretningen

Rasmussen & Petersen

*Ringe - Telefon 74*

*Guld . Sølvvarer . Brillor*

Specialitet: Optik

Morten Eriksen

Algade 39 . Ringe Telefon 221

Ringe Andels-  
Elektricitetsværk

Elektrisk Installation

Telefon 109

Gade Nr.	Indk.	Grdsk.	Ejendek.
Sliber Lars Peter Nielsen . . . . .	7,98		
Landok. Selskabs Forsøgsmark		100,80	
— . . . . .		132,00	
10 Husejerske Maren Lauth . . . . .	28,50	98,40	
Kommis Laur. Høgh Nielsen . . . . .	404,70		
Skræder Ejgil Carlsen . . . . .	490,20		
Maskinarb. Niels P. Andersen . . . . .	699,45		
14 Bogholder Ib Holst Pedersen . . . . .	518,70		
16 Fabrikant Uffe Klausen . . . . .	4246,44	139,20	273,60
Husass. Inger Marie Jensen . . . . .	182,40		
18 Murerm. Ernst Christoffersen..	2730,70	112,80	311,40
— Svendborgvej 11-13 . . . . .		228,00	
— Vinkelvej 15 . . . . .		79,20	
Husass. Anna Buhl . . . . .	190,95		
20 Bankdirektør A. Post . . . . .	1667,31	139,20	273,60
Laboratorieass. Kirsten Post.. . . .	15,96		
22 Ølhandler H. O. Knudsen . . . . .	795,15	88,80	248,40
24 Pens. Førstel. H. M. Henriksen . . . . .	535,80	81,60	
26 Overlærer Rubæk Hansen . . . . .	935,37	98,40	
28 Fru Karen Marie Hansen . . . . .	28,50	81,60	
Husass. Yrsa Birgit Jensen . . . . .	76,95		
A/S Ringe Boligselskab . . . . .		76,80	
30 Tømrer Frederik O. Carlsen.. . . .	715,35		
Tjener Arne Carlsen . . . . .	478,80		
Bogbinder Alex Jørgensen . . . . .	356,25		
A/S Ringe Boligselskab . . . . .		76,80	
32 Arbmd. Jørgen Kærbye . . . . .	407,55		
Syerske Edith Kjærbye . . . . .	31,35		
Arbmd. Karl V. Sichmann . . . . .	310,65		
Kontorass. Connie Hansen . . . . .	9,12		
34A Fabrikant Thork. E. Jensen . . . . .	351,98	79,20	
34B Arbmd. Peder R. Jensen . . . . .	304,95	79,20	
Kontorass. Else Margit Jensen . . . . .	343,43		
Gerda L. Jensen . . . . .	7,98		
36 Husejerske Johanne Larsen . . . . .	96,90	62,40	43,20
Hestehdl. Mads K. Larsen . . . . .	62,70		
Defektar Bent Larsen . . . . .	136,80		
38 Tømrer Vilh. Andersen . . . . .	12,54	50,40	43,20
Arbmd. Aage Hansen . . . . .	52,73		
Elektromek. Peter Iversen . . . . .	15,96		
Radioforhdl. Poul Jensen . . . . .	190,95		
40 Rentier Lars Chr. Sørensen . . . . .	7,98	62,40	70,20
Repr. Johs. V. Sørensen . . . . .	94,05		
42 Arbmd. Svend E. Hansen . . . . .	158,18	43,20	
Mekaniker Hans B. Hansen . . . . .	162,45		
44 Tømrermester Viggo Poulsen . . . . .	758,10	67,20	75,60
Telefonistinde Ulla Poulsen . . . . .	343,43		
Kontorass. Kathe Niebuhr . . . . .	168,15		

Gade Nr.	Indk.	Grdsk.	Ejendsk.
46 Fabrikant Harald Jessen . . . . .	196,65	60,00	72,00
46A Snedker Johs. Gorm Johansen . . . . .	310,65	62,40	70,20
48 Korkskærer Thorvald Nielsen . . . . .	128,25	50,40	
Husmand Jens P. Jensen . . . . .	7,98		
48A Vejmand Johs. Bendt . . . . .		57,60	
50 Gdr. Knud Chr. Knudsen . . . . .	453,15	331,20	147,60
52 Politiaass. Kjelberg Nielsen . . . . .	436,05	148,80	
60 Købmand Johannes Larsen . . . . .	215,18	67,20	57,60
62 Snedker Aage Chr. Pedersen . . . . .	411,83		
— Nyvej . . . . .		48,00	
Arbmd. Carl M. N. Rasmussen . . . . .	293,55		
Mejerist Ebbe Frisk Pedersen . . . . .	361,95		
<b>Vestergade.</b>			
Ulige Numre.			
3 Læge Skov-Hansen . . . . .	1933,55	213,60	379,80
Husass. Helene Hansen . . . . .	182,40		
5 Sostrene Lampe . . . . .		139,20	507,60
Bageriejer Frederikke Lampe . . . . .	624,15		
Bageriejer Anna Lampe . . . . .	906,53		
Husass. Annelise Eriksen . . . . .	153,90		
Bager Bent Frederiksen . . . . .	24,23		
7 Malermester Holger J. Lund . . . . .	7,98	247,20	75,60
11 Salgsleder Jens Therkelsen . . . . .	401,85	259,20	21,60
Frisormester Kaj Holm . . . . .	114,00		
Murremester H. J. Bruun . . . . .	541,50		
— Mtr. 5ca . . . . .		115,20	
Murer Frederik E. Andersen . . . . .	153,90		
13 Musikdir. Valborg Sørensen . . . . .	228,00	268,80	194,40
— Algade 28 . . . . .		69,60	262,80
— Mtr. 9bf . . . . .		19,20	
Realskolel. Eyvind Jacobsen . . . . .	1374,33		
15 Husejerske Petrine Isaksen . . . . .	7,98	172,80	50,40
Chauffør Gunner Serup . . . . .	436,05		
Skredderm. Carl Aa. Pedersen . . . . .	199,50		
17 Fru V. Mikkelsens Bo . . . . .		146,40	88,20
Sygepl. Abalone Rasmussen . . . . .	151,05		
19 Forsikringss. mod Stormskade . . . . .		177,60	388,80
Branddirektør Gunnar Nielsen . . . . .	838,24		
Husass. Ida Larsen . . . . .	151,05		
23 Overlæge Chr. Nannestad . . . . .	1600,96	523,20	309,60
Husass. Kirsten Hansen . . . . .	165,30		
27 Realskolebest. Bent Jørgensen . . . . .	990,43		
— Svendborgvej 67 . . . . .		268,80	
Husass. Lilly Ellgeaard . . . . .	182,40		
Husass. Solvejg M. Kristensen . . . . .	171,00		
Husass. Inga G. Karlsen . . . . .	156,75		
Lærer Edvard Hansen . . . . .	115,43		
31 Tandtekniker Inger Bøggild . . . . .	639,71	69,60	145,80
Slagtermester Karl Kr. F. Holm . . . . .	148,20		
33 Husejer Jens F. Madsen . . . . .	7,98	60,00	



Gade Nr.	Indk.	Grdsk.	Ejendsk.
Arbmd. Aage Jørgensen . . . . .	247,95		
— Mtr. Nr. 14æ . . . . .		36,00	
35 Murerm. Jørg. M. Henriksen . . . . .	7,98	57,60	19,80
Lige Numre.			
2 Telf.forst. Magna Albrechtsen . . . . .	643,99	180,00	135,00
4-6 Grønnegaard og Jacobsen . . . . .		273,60	
8 Gdr. Adolf Fynbo . . . . .	9,12	1269,60	433,80
Husass. Karen M. Rasmussen . . . . .	102,60		
12 Syerske Petra Rasmussen . . . . .	19,95	36,00	
14 Købmand A. E. Jensen . . . . .	601,35	67,20	75,60
16 Fru Anna Olsen . . . . .	54,15		
Stoberiarb. Borge Pedersen . . . . .	390,45		
Chauffør Hans M. Johansen . . . . .	361,95	69,60	181,80
Chauffør Hans Lund Andersen . . . . .	575,70		
18 Husejerske Ane Rasmussen . . . . .	7,98	108,00	
Portør Arne Bovhøj . . . . .	698,25		
20 Vognmand Anton Nielsen . . . . .	3940,52	182,40	151,20
— Odensevej 17 . . . . .		86,40	223,20
— Tværgade 46 . . . . .		26,40	
Husass. Helga J. Skræp . . . . .	156,75		
24 Læge J. P. A. Andreassen . . . . .	1611,85	384,00	414,00
Husass. Lilhy E. Thomsen . . . . .	9,12		
26 Købmand Sv. Aa. Frederiksen . . . . .	920,66	146,40	88,20
Husbest. Ellen Rasmussen . . . . .	153,90		
28 Fabrikant C. Bogh-Sørensen . . . . .	7,98	412,80	2750,40
Fabrikant A. Bogh-Sørensen . . . . .	7,98		
— Vinkelvej 19 . . . . .		122,40	
Husass. Gurli E. Hviid . . . . .	173,85		
30-32 Gdr. H. P. Lundsgaard . . . . .	424,65	343,20	174,60
Telefonisti. Ester Lundsgaard . . . . .	391,88		
34 Grdne. Carl og Mads Jeppesen . . . . .		508,80	86,40
Gdr. Carl C. Jeppesen . . . . .	322,05		
Pensionist Frederikke Nielsen . . . . .	159,60		
<b>Lindevej.</b>			
3 Rangerformand H. Chr. Hansen . . . . .	436,05	93,60	127,80
Varmemester N. Juul Fischer . . . . .	507,30		
— Mtr. Nr. 8bf . . . . .		60,00	
5 Amtssygehuset . . . . .		50,40	106,20
Læge Jørg. Kyed Pedersen . . . . .	1012,66		
Læge Jørgen Bondo . . . . .	99,75		
Oversygepl. Anna Mortensen . . . . .	716,83		
Afd.sygepl. Maren Mikkelsen . . . . .	601,75		
— Marie Rasmussen . . . . .	574,28		
— Johanne M. Vesterlund . . . . .	557,18		
— Ellen M. Larsen . . . . .	513,00		
Sygeplejersk. Sofie Christiansen . . . . .	490,20		
— Ellen Hovgaard . . . . .	490,20		
— Karen M. Olsen . . . . .	484,50		
— Gudrun Nielsen . . . . .	679,21		
— Esther Solveig Andersen . . . . .	410,40		

Gade Nr.	Indk.	Grdsk.	Ejendsk.
Sygeplejeass. Eleonora Hansen..	456,00		
— Karen M. Andersen .....	535,80		
— Anna E. E. Jensen .....	473,10		
— Edith A. Nielsen .....	279,30		
Laboratorieass. Esther Nielsen..	128,25		
Sygeplejeelev Elly Jensen .....	153,90		
— Karen Christensen .....	102,60		
— Ingeborg Nielsen .....	132,53		
— Martha Elisab. Jensen .....	148,20		
— Esther Svendsen .....	128,25		
— Frida A. Jespersen .....	119,70		
— Ingrid Jensen .....	239,40		
— Anne-Lise J. Sorensen ..	162,45		
— Sigrid Lund .....	136,80		
— Kirsten Dorrit Albrecht ..	115,43		
— Margit Thomsen .....	148,20		
— Inga Hindegaard Moller..	132,53		
— Elna Fischer Jensen .....	119,70		
— Minna Bengtson .....	111,15		
— Karen Lilly Madsen .....	132,53		
— Margit S. Frederiksen .....	119,70		
— Carmen Madsen .....	185,25		
— Anna M. Nielsen .....	71,25		
— Ulla Christiansen .....	57,00		
— Anne M. Rasmussen .....	102,60		
— Jytte I. Nielsen .....	145,35		
— Emmy T. Duelund .....	31,35		
Gangpige Anna Lise Lauritsen..	168,15		
— Erna Nielsen .....	64,13		
— Grethe Skov .....	165,30		
— Grethe Jensen .....	168,15		
— Inge M. Hansen .....	162,45		
— Anna Marie Eriksen .....	171,00		
— Bente A. C. Knudsen .....	171,00		
— Ebba Marie Nielsen .....	168,15		
— Martha E. Irming .....	162,45		
Økonoma Marie K. Clausen .....	626,94		

## Gælder det Drengetoj

saa **GH**'S *Magasin*  
EGET FABRIKAT

Arbejdstøj i prima Kvaliteter paa Lager.  
Stort Lager i Drengesfrakker.

**HUSK: Telf. 57 - Jernbanegade 6**

Gade Nr.	Indk.	Grdsk.	Ejendsk.
Køkkenass. Edel K. K. Misser ..	162,45		
— Sylvia Kristensen .. . . . .	179,55		
— Else Skov .. . . . .	145,35		
— Aase S. Rasmussen .. . . . .	145,35		
— Ruth Bæk .. . . . .	132,53		
Oldfrue Ingrid H. Hansen .. . . .	524,40		
2 Fru Jenny Andersen .. . . . .	7,98	60,00	36,00
Snedker Hans Otto Pedersen ..	659,26		
Trafikass. Niels Andersen .. . . .	456,00		
Arbmd. Vilh. H. A. Petersen .. . . .	324,90		
6 Husejerske Marie Bonlokke .. . . .	76,95	79,20	12,60
<b>Vinkelvej.</b>			
Ulige Numre.			
3·Chauffør Aksel Christensen .. . . .	339,15	84,00	
— Assensvej 47 .. . . . .		67,20	
Arbmd. Hans S. Hansen .. . . . .	351,98		
Elektriker Hans E. Rasmussen ..	373,35		
Elektriker Borge Rasmussen .. . . .	9,12		
9 Husejerske Karen K. Sørensen .. . . .	7,98	45,60	46,80
Arbmd. Viggo Kr. Sørensen .. . . .	156,75		
— Mtr. Nr. 9a .. . . . .		43,20	
— Assensvej 21c .. . . . .		28,80	
— Assensvej 38 .. . . . .		28,80	
Repr. And. P. Søndergaard .. . . .	52,73		
— Assensvej 21v .. . . . .		31,20	
— Assensvej 18h .. . . . .		19,20	
Arbmd. Hans R. S. Nielsen .. . . .	7,98		
13 Arbmd. Niels E. Petersen .. . . . .	171,00	50,40	16,20
Tomrer Ove Brandt Hansen .. . . .	199,50		
21 Sverske Emma Kjærside .. . . . .	9,12	64,80	
Former Viggo Gilarska .. . . . .	367,65		
Redder Ejner G. Hansen .. . . . .	436,05		
23 Tivoliejer N. Kr. Nielsen .. . . . .	276,45	60,00	
Fisker Kaj L. Jørgensen .. . . . .	199,50		
Arbmd. Jørg. Fr. Clausen .. . . . .	114,00	28,80	
Medhj. Erling S. Jensen .. . . . .	296,40		
25 Handelsmand Morten Larsen .. . . .	7,98	60,00	
Værkfører Sv. Bogelund Larsen	276,45		
Chauffør Henning O. Nielsen ..	513,00		
Mekaniker Frode E. Nielsen .. . . .	156,75		
Maler Palle Jensen .. . . . .	350,55		
Lige Numre.			
4 Malermester C. Chr. Sørensen ..	733,88	86,40	
Maler Erik Sørensen .. . . . .	473,10		
— Degnemarken 18 .. . . . .		33,60	
6 Chauffør Hans O. Pedersen .. . . .	484,50		
Damefrisør Dagny Pedersen .. . . .	9,12		
Kontorass. Alice K. Petersen .. . . .	9,12		
Arbmd. Hans L. Hansen .. . . . .	513,00		
John H. Hansen .. . . . .	9,12		

Gade Nr.	Indk.	Grdsk.	Ejendsk.
8 Ølhandler Johs. Hansen . . . . .	501,60	62,40	61,20
Husass. Grethe E. Hansen . . . . .	119,70		
Arbmd. Morten J. Mortensen . . . . .	7,98		
10 Kreaturhdl. Harald Rasmussen . . . . .	570,00	76,80	68,40
Husbest. Edel H. Hansen . . . . .	76,95		
Rentrice Anna Hvidkjær . . . . .	7,98		
Medhj. Hans Hvidkjær . . . . .	343,43		
12 Gasværksarb. Alfred Nielsen . . . . .	813,45	64,80	
14 Opsynsmand Niels E. Jeppesen . . . . .	547,20	64,80	
— Sodinge Mark 15a . . . . .		254,40	
16 Vulkanisor Arne J. Jespersen . . . . .	552,90	96,00	9,00
18 Chauffør Alfred Sloth . . . . .	324,90	62,40	43,20
Husass. Ingrid Sloth . . . . .	17,10		
Købmand Aage Sørensen . . . . .	1890,58		
20 Murer Holger L. Rasmussen . . . . .	541,50	52,80	23,40
Murer Leif Rasmussen . . . . .	17,10		
22 Chauffør Erik S. Nielsen . . . . .	813,96	76,80	
24A Chauffør Niels M. Hansen . . . . .	334,88	62,40	
26 A, S Midtflens Slagtehus . . . . .		139,20	219,60
28 Arbmd. Lars P. Hansen . . . . .	228,00	57,60	19,80
Husass. Ellen Margr. Hansen . . . . .	44,18		
Smed Karl Erik Hansen . . . . .	9,12		
Husass. Else Marie Hansen . . . . .	52,73		
Medhj. Hakon Esbensen . . . . .	313,30		
Værkfører P. W. Tannapfel . . . . .	955,09		
<b>Assensvej.</b>			
<b>Ulige Numre.</b>			
7 Fhv. Slagterm. Laur. Jepsen . . . . .	7,98	43,20	
9 Rentier Jeppe H. Dydensborg . . . . .	10,26	40,80	
Frk. Elna M. Dydensborg . . . . .	9,12		
11 Husejer Hans P. Nielsen . . . . .	111,15	55,20	
13 Træskomager Laurits F. Olsen . . . . .	35,63		
Skomagerm. Ejvind Olsen . . . . .	319,20	76,80	
15 Tomrer Jorgen Jørgensen . . . . .	15,96	50,40	7,20
17 Murermester L. Gunner Larsen . . . . .	733,88	62,40	
Medhj. Kurt G. Larsen . . . . .	9,12		
Arbmd. Carl Fr. Møller . . . . .	490,20		
Murer Sv. Aage Rasmussen . . . . .	541,50		
19 Vognm. Frederiksen, Gudme, . . . . .		45,60	
Rentier Lars Chr. Nielsen . . . . .	7,98		
Kontorass. Aase Minna Nielsen . . . . .	165,30		
Postbud Aksel H. Mortensen . . . . .	416,10		
21 Realskolelærer M. J. Hansen . . . . .	1079,18	50,40	25,20
— Assensvej 21t . . . . .		19,20	
Lagerist Terkel Hansen . . . . .	461,70		
23 Husejerske Astrid Hansen . . . . .	7,98	50,40	
Maler Helge Th. Christensen . . . . .	299,25		

Gade Nr.	Indk.	Grdsk.	Ejendsk.
29 Husejerske Karen E. Brehmer ..	7,98	153,60	
Gartner Svend Aage Brehmer..	176,70		
Arbmd. Jens P. Sørensen .. . . .	71,25		
39 Husejer Walter O. Lange .. . . .	343,43	52,80	14,40
Bogb.medhj. Karen A. Lange ..	190,95		
43 Lærer Jorg. H. Kastrupsen .. . . .	478,80	36,00	
Stoberiarb. Hugo Christensen ..	530,10		
45 Rentrice Kristiane M. Sten .. . . .	28,50	38,40	
Kontorass. Hans P. Brandt .. . . .	399,00		
49 Mekaniker Rs. Marius Jensen .. . . .	671,18	24,00	
Ekspeditrice Liddi Jensen .. . . .	256,50		
53 Stoberiarb. Kr. J. Christensen..	208,05	60,00	
55 Midtfløys Præliminærkursus.. . . .		36,00	
Kursusbest. Daug. Pedersen.. . . .	803,70		
Fru Maren Rasmine Sørensen..	9,12		
57 Urmager Svend Peder Hansen .. . . .	715,35		
Rentrice Ida S. V. Nielsen .. . . .	7,98		
59 Handelsgartner J. Chr. Fischer	436,05	60,00	63,00
Husbest Margrethe Nielsen .. . . .	92,63		
Smed K. Holm Christensen .. . . .	524,40		
Former Thv. M. Christensen ..	285,00		
— Assensvej 21u .. . . . . . . . . .		24,00	
Lærer Madsen, Nybg., Mtr. 21u		19,20	
— Mtr. Nr. 21m .. . . . . . . . . . .		19,20	
Lige Numre.			
6 Maler Aage Nielsen .. . . . . . . . .	270,75	50,40	
Rentier Hans P. Nielsen .. . . . . .	7,98		
8 Rutebilejer P. J. Groth .. . . . . . . .	803,70	48,00	81,00
— Assensvej 21x .. . . . . . . . . . .		19,20	
Økonomal. Lillian Groth .. . . . . . .	88,35		
Chauffør Svend I. Jensen .. . . . . .	256,50		
12 Kæremagerm. Fr. P. Pedersen..	118,28	76,80	77,40
14 Snedkermester Knud Nielsen .. . . . .	25,65	48,00	90,00
— Assensvej 21z .. . . . . . . . . . .		16,80	
16 Husejerske Johanne Henriksen	13,68	60,00	99,00
Tomrer Hans P. Henriksen .. . . . . .	396,15		36,00
18 Mekaniker N. J. Rasmussen .. . . . . .	361,95	50,40	7,20

## Svendborgvejens Autoværksted

G. RASMUSSEN

1. Kl.s Reparationsværksted

*Benzin - Olie - Gummi*

Telf. Ringe 298

Gade Nr.	Indk.	Grdsk.	Ejendesk.
20 Fru Karen M. Pedersen . . . . .	14,82		
Smed Viggo A. Nielsen . . . . .	592,80		
Arbmd. Edgar B. H. Misser . . . . .	379,05		
Frisør Eigil H. Misser . . . . .	9,12		
Rentrice Hansigne Petersen . . . . .	7,98		
Arbmd. Kr. Sønderby Pedersen . . . . .	19,95		
Arbmd. Margon Rasmussen . . . . .	143,93		
— Assensvej 21q . . . . .		19,20	
Postbud Jens Chr. Jensen . . . . .	307,80	84,00	
Husass. Anne M. Jensen . . . . .	79,80		
30 Forstander Niels Nielsen . . . . .	570,00	204,00	63,00
Maskinarb. Erik Nielsen . . . . .	467,40		
Husaas. Rita M. Jensen . . . . .	168,15		
Husass. Inger Marie Hansen . . . . .	165,30		
Maskinlær. Søren Konradsen . . . . .	9,12		
Rentrice Ane Marie Jørgensen . . . . .	9,12		
Rentrice Johanne K. Bay . . . . .	9,12		
Rentrice Johanne H. Wulff . . . . .	9,12		
Rentrice Ane Højte . . . . .	52,73		
Rentrice Marie P. J. Jensen . . . . .	9,12		
Rentrice Julie Møller . . . . .	9,12		
Rentrice Maren P. Grønlund . . . . .	9,12		
Rentrice Gertrud Nowak . . . . .	9,12		
Rentier Johannes Berg . . . . .	9,12		
Fhv. Husbest. Maren Andersen . . . . .	15,96		
Frk. Karen K. R. Larsen . . . . .	9,12		
Rentrice Marie Hansen . . . . .	35,63		
Frk. Carla J. Kristensen . . . . .	9,12		
Rentrice Marie H. Andersen . . . . .	9,12		
34 Værkfører Georg Jørgensen . . . . .	179,55	60,00	
Medhj. Eigil B. N. Bæhr . . . . .	473,10		
Former Sv. L. V. Caspersen . . . . .	424,65		
38 Arbmd. Peder Jensen . . . . .	334,88	33,60	
40 Chauffør Rs. N. Albretsen . . . . .	929,73	38,40	
44 Cementvarefabr. H. P. Hansen . . . . .	584,25	76,80	
— Assensvej 48 . . . . .		93,60	
— Assensvej 21æ . . . . .		24,00	
Elektriker Preben Hansen . . . . .	9,12		
48 Ejendomsn. K. Th. Hansen . . . . .	310,65		
K. Lund Jensen, Ryslinge . . . . .		19,20	
Damg. Jacobsen, Herning . . . . .		19,20	
50 Assurand. Th. J. Markvardsen . . . . .	136,80	24,00	
52 Husjerske Ingrid Thygesen . . . . .	7,98		
Portør Otto Pedersen . . . . .	379,05		
Postbud Kaj Emil Andersen . . . . .	322,05		
Assensvej fortsat uden Nr.			
„Vestervang“ . . . . .		96,00	
Gdr. Aksel Jørgensen . . . . .	893,48	499,20	363,60
Medhj. Lars V. Eriksen . . . . .	561,45		
Husmand Svend Andersen . . . . .	102,60	194,40	
Brødforhdl. H. B. Eskelund . . . . .	575,70	74,40	

Gade Nr.	Indk.	Grdsk.	Ejendsk.
Gdr. Hans O. Hansen . . . . .	313,50	612,00	351,00
Kontrolass. Erik H. Larsen . . . . .	118,28		
Hmd. Hartvig B. Pedersen . . . . .	327,75	184,80	5,40
Rentrice Karen Eriksen . . . . .	9,12		
Honseriejer A. Hansen, Hvidkilde..	215,18	160,80	77,40
Typograf Martin Læso Hansen . . . . .	96,90		
Medhj. Mads V. L. Hansen . . . . .	168,15		
Gdr. Rs. Andersen, Dybdalgd. . . . .	1315,05	967,20	336,60
Husass. Kirsten Jørgensen . . . . .	145,35		
Rentier Christian Pedersen . . . . .	136,80		
Medhj. Aage Kristiansen . . . . .	233,70		
Gdr. Svend Egsvang Rasmussen . . . . .	225,15	456,00	144,00
Kontorass. Ruth Egv. Rasmussen . . . . .	11,40		
Gdr. Hans J. Olsen . . . . .	57,00	314,40	214,20
Forpagter Aage L. Nielsen . . . . .	453,15		

### Sogaardsvej.

1 Rentrice Ane Margrethe Hansen . . . . .	7,98	48,00	18,00
Kontorass. Aase Jacobsen . . . . .	136,80		
Arbmd. Anton P. Rasmussen . . . . .	133,95		
3 Entreprenør Uffe Rasmussen . . . . .	795,15	52,80	23,40
Entreprenør Borge Rasmussen..	855,57		
— Mtr. Nr. 8bg . . . . .		93,60	
5 Arbmd. Otto V. Lange . . . . .	339,15	38,40	
Handelsl. Edvard Lange . . . . .	22,80		
2 Rentier Lars Peder Olsen . . . . .	114,00	146,40	52,20
Postbud Svend Markvardsen . . . . .	310,65		
6 Gaardbest. Ernst Rasmussen..	148,20		
Medhj. Kristian S. Jensen . . . . .	153,90		
Stoberiarb. Erh. K. C. Jensen . . . . .	302,10		
— Vinkelvej 24 . . . . .		74,40	
Opsynsm. Laur. P. K. Larsen . . . . .	279,30	19,20	
Husass. Jytte Wolff Larsen . . . . .	19,95		
Gartner Villy A. H. Nielsen . . . . .	133,95	38,40	
Rentier Johannes M. Jensen . . . . .	9,12		
Lærer Laurits A. Hojlund . . . . .	524,40		
Søren Marbauer . . . . .	9,12		

### Lombjerge.

Gdr. Erhardt Aa. G. Jensen . . . . .	411,83	340,80	230,40
Rentier Chr. A. Christensen . . . . .	9,12		
Bestyrer Kaj Smedev. Kjærsgaard . . . . .	265,05		
Gdr. Kaj Hansen . . . . .	530,10	475,20	201,60
Medhj. Alf Henning Hansen . . . . .	190,95		
Tomrermester Johs. M. Hansen . . . . .	7,98	160,80	23,40
Medhj. Christian Hansen . . . . .	165,30		
Tomrermester Kristoffer Hansen . . . . .	279,30	24,00	36,00
Tomrer Ole Hansen . . . . .	22,80		

---

**- la' vær - la' VARNO**

	Indk.	Grdsk.	Ejendsk.
Medhj. Bent Hansen . . . . .	148,20		
Sognefoged Jørg. Ovesen . . . . .	2096,04	1195,20	925,20
— Mtr. Nr. 18f . . . . .		43,20	
— Fruelundvej 38 . . . . .		28,80	
Rentier Karl Ovesen . . . . .	92,63		
Foderm. Carl C. T. Nielsen . . . . .	182,40		
Snedker Povl Bonde . . . . .	247,95		
Gdr. Kristian A. Andersen . . . . .	319,20	410,40	88,20
Tomrer Helge V. Andersen . . . . .	188,10		
Husass. Karen R. Andersen . . . . .	92,63		
Gdr. Svend Ovesen, nu Volstrup . . . . .	7,98	273,60	100,80
Gdr. Aa. Krog og Dyrk. Madsen . . . . .		717,60	433,80
Gdr. Aage R. Krog . . . . .	733,88		
Husass. Bodil M. Clausen . . . . .	136,80		
Medhj. Svend Aage Nielsen . . . . .	185,25		
Arbmd. Karl August Knudsen . . . . .	128,25	16,80	
Ringe Skytteforening . . . . .		14,40	43,20
Forpagter Christoffer Ovesen . . . . .	270,75		
<b>Bogehoved.</b>			
Hmd. Jacob Hansen . . . . .	57,00	55,20	
— Degnemarken 16 . . . . .		33,60	
Arbmd. Hagbard K. Olesen . . . . .	148,20		
Husass. Ida J. Olesen . . . . .	39,90		
Fru Julie K. Nielsen . . . . .	7,98		
Kristine M. Andersen . . . . .	39,90		
Arbmd. Alfred R. Jensen . . . . .	48,45		
Fhv. Elektr. Chr. E. Rasmussen . . . . .	7,98	28,80	
Syerske Ida B. Rasmussen . . . . .	279,30		
Hmd. Gunnar Flint . . . . .	225,15	300,00	
Hmd. H. Weinreich Nielsen . . . . .	558,60	300,00	81,00
Dekupør Bente J. W. Nielsen . . . . .	165,30		
Rentrice Johanne E. Christiansen . . . . .	11,40		
Hmd. Alfred M. P. Larsen . . . . .	225,15	223,20	3,60
Hmd. Jens P. Lund-Laugesen . . . . .	7,98	43,20	3,60
Malermester Johan D. Hansen . . . . .	158,18	19,20	
Landinspektør P. E. Aude-Hansen . . . . .	356,25	31,20	
Gdr. C. Henry P. Hansen . . . . .	347,70	348,00	126,00
— Mtr. Nr. 10y . . . . .		93,60	
— Mtr. Nr. 36h . . . . .		19,20	
Medhj. Svend Aage Hansen . . . . .	159,60		
Rentrice Ulrikke E. Christiansen . . . . .	7,98		
Gartner Blanche H. Christiansen . . . . .	96,90	69,60	19,80
Vejmand Johannes Th. Larsen . . . . .	218,03	151,20	
Arbmd. Gunner Jensen Pedersen . . . . .	148,20	19,20	
Murer K. Jacob Jensen . . . . .	334,88	235,20	129,60
— Mtr. Nr. 1g, Ringe . . . . .		6,00	

**A/S ALFRED KNUDSEN, Ringe**

Telefon 4 og 11

**KOLONIAL**



	Indk.	Grdsk.	Ejendsk.
<b>Rynkeby.</b>			
Gartner Anders Kaj Nielsen . . . . .	143,93	52,80	86,40
Hmd. J. Albert Knudsen . . . . .	7,98	19,20	
Hmd. Jens Georg Bødker . . . . .	270,75	237,60	
Chauffør Knud Fr. Knudsen . . . . .	285,00	237,60	82,80
Hmd. E. Cynther T. Jensen . . . . .	247,95	309,60	37,80
Kreaturhdl. Anders Rasmussen . . . . .	96,90	177,60	19,80
Medhj. Poul Borge Rasmussen . . . . .	102,60		
Ekstraarb. Hans Peder Hansen . . . . .	379,05		
Husass. Bente K. B. Hansen . . . . .	176,70		
Møller Ejler Bogelund Pedersen . . . . .	954,92	420,00	387,00
Chauffør Arne Bent G. Jensen . . . . .	210,90		
Salgsleder Søren Jørgensen . . . . .		264,00	324,00
Husass. Lilly Christiansen . . . . .	128,25		
Husejer Frits Jørgensen . . . . .	111,15	28,80	
Slagterm. Anker S. L. Jørgensen . . . . .	290,70		
Gdr.ske Louise Kathrine Andersen . . . . .	299,25	321,60	127,80
Gaardbest. Søren Marius Espensen . . . . .	165,30		
Gdr. Hans P. Pedersen . . . . .	893,48	818,40	268,20
Foderm. Jens P. L. Nielsen . . . . .	210,90		
Gdr. Karl M. Pedersen . . . . .	1293,84	1982,40	1015,20
Husbest. Agnes B. Jensen . . . . .	391,88		
Medhj. Erik D. Hansen . . . . .	228,00		
Husass. Inge K. S. Sørensen . . . . .	151,05		
Medhj. Claus Mogensen . . . . .	267,90		
Medhj. Erik Schjødts . . . . .	84,08		
Gdr. Aage E. Petersen . . . . .	478,80	1024,80	167,40
Medhj. Jens Robert Nielsen . . . . .	159,69		
Gdr. Jørgen Hansen . . . . .	1059,69	1828,80	500,40
— Mtr. Nr. 19e . . . . .		33,60	
Husass. Lilly Aa. Hansen . . . . .	185,25		
Husass. Ester Hansen . . . . .	74,10		
Foderm. Hans Thorvald Hansen . . . . .	307,80		
Medhj. Kaj V. Larsen . . . . .	285,00		
Medhj. Poul Erik Christiansen . . . . .	199,50		
Medhj. Knud V. Jørgensen . . . . .	151,05		
Hmd. Peder H. Hansen . . . . .	202,35	91,20	
Rentier Peder M. Espensen . . . . .	7,98		
Gdr. Anders H. Andersen . . . . .	351,98	739,20	237,60
— Rynkeby Andelsfryseri . . . . .		7,20	
Gdr. Niels P. Larsen . . . . .	7,98	583,20	156,60
Forpagter N. Georg M. Larsen . . . . .	570,00		
Medhj. Bent Sørensen . . . . .	24,23		
Sognefoged Niels Chr. Larsen . . . . .	860,87	1192,80	437,40
Anders M. Larsen . . . . .	119,70		
Husass. Rigmor H. L. Hansen . . . . .	52,73		
Medhj. Willy D. Knudsen . . . . .	168,15		
Medhj. Christian Larsen . . . . .	168,15		
Husejerske A. Olivia Iversen . . . . .	102,60	28,80	140,40 . . .
Smed Frode Adolf Iversen . . . . .	467,40		
Smed Hans Chr. Rasmussen . . . . .	267,90		

	Indk.	Grdsk.	Ejendsk.
Gdr. Simon V. Eriksen . . . . .	917,13	624,00	234,00
Medhj. Carl E. Eriksen . . . . .	363,38		
Medhj. Gunnar Nielsen . . . . .	188,10		
Arbmd. H. Marius Jørgensen . . . . .	202,35	19,20	
Medhj. Bent Jørgensen . . . . .	9,12		
Kobmd. F. Andersen, Hjelmerup . . . . .		36,00	
Murer Hans P. Hansen . . . . .	285,00	48,00	72,00
Medhj. Borge L. Hansen . . . . .	222,30		
Husass. Karen Larsen . . . . .	12,54		
Fru Valborg Margr. Rasmussen . . . . .	125,40	36,00	
Landarb. Johan N. Bæhr . . . . .	279,30	24,00	
Husass. Else S. N. Bæhr . . . . .	106,88		
Arbmd. Anker J. A. Kirkegaard . . . . .	228,00	24,00	
Blikkenslagerm. N. Chr. Jensen . . . . .	7,98	24,00	9,00
Maskinl. Hans Egon Jensen . . . . .	9,12		
Rentrice Marie Lund . . . . .	7,98	24,00	
Rentrice Kamilla K. Jensen . . . . .	9,12		
Maler Poul E. Adamsen . . . . .	228,00		
Kobmand Hornemann Jensen . . . . .	715,35	24,00	72,00
Hmd. P. Richard Pedersen . . . . .	41,33	86,40	
Forstelærer P. A. J. Erenbjerg . . . . .	1009,93		
Christen Jørgen Erenbjerg . . . . .	256,50		
Husejer Niels A. M. Boilesen . . . . .	7,98	21,60	
Tomrer Poul J. Pedersen . . . . .	324,90		
Repræsentant Max Jensen . . . . .	330,60		
Fabriksarb. Karl H. Bonnesen . . . . .	307,80		

### Rynkebygaard.

Godsejer Cl. J. M. Andersen . . . . .	2198,55	8594,40	3076,20
— Mtr. Nr. 18h . . . . .		24,00	
— Mtr. Nr. 19c . . . . .		4,80	
Medhj. Bent P. P. Andersen . . . . .	148,20		
Husass. Erna Madsen . . . . .	182,40		
Husass. Anna Ellen Jørgensen . . . . .	162,45		
Husass. Anna Margrethe Volder . . . . .	123,98		
Forvalter Adser Kærg. Mortensen . . . . .	495,90		
Arbmd. Karl J. H. Christensen . . . . .	299,25		
Medhj. Harry V. Møller Rasmussen . . . . .	370,50		
Medhj. Otto Albertsen . . . . .	324,90		
Medhj. Henry Bent Andersen . . . . .	245,10		
Medhj. Carlo E. Dröschler . . . . .	239,40		
Foderin. Aage Ingemann Nielsen . . . . .	259,35		
Arbmd. N. Børge Hansen . . . . .	102,60		
Arbmd. Hans P. Frederiksen . . . . .	131,10		



*Penseriene*

RINGE 348  
DALUM 812  
ODENSE 11392

	Indk.	Grdsk.	Ejendsk.
Husass. Ruth Petrine Frederiksen..	115,43		
Arbmd. Karlo Brandt Kristensen..	208,05		
Rentrice Anne Marie Christensen ..	9,12		
Arbmd. Leo B. Pedersen .. . . . .	182,40		
<b>Rynkeby Hede.</b>			
Hmd. H. Peder K. Frederiksen .. . .	7,98	36,00	
Hmd. Christian Larsen .. . . . .	35,63	64,80	
Arbmd. Magnus J. Madsen .. . . . .	62,70		
Hmd. Svend Aage Knudsen .. . . . .	99,75	100,80	
Husejer Svend Nielsen .. . . . .	330,60	24,00	9,00
— Mtr. Nr. 38i .. . . . .		24,00	
Arbmd. Carl Aage Nielsen .. . . . .	7,98	24,00	
Medhj. Ejler Nielsen .. . . . .	28,50		
Hmd. Karl Konrad Andersen .. . . .	242,25	74,40	
Medhj.*Vagn Andersen .. . . . .	208,05		
Lærerinde Valborg H. R. Petersen..	552,90		
Træarbejder Jens P. Hansen .. . . .	158,18	24,00	
Detachererelev Yrsa Hansen .. . . .	162,45		
Arbmd. Jorgen Chr. Hansen .. . . . .	7,98		
Landarb. Anders N. Christiansen..	65,55		
Medhj. Hans Peder Christiansen .. .	162,45		
Hmd. Benedikt T. Carlsen .. . . . .	158,18	69,60	
Hmd. Hans J. Mogensen .. . . . .	247,95	172,80	
Husass. Margrethe Mogensen .. . . .	136,80		
Rentier Knud M. Mogensen .. . . . .	7,98		
Hmd. Kristen P. Kristensen .. . . . .	114,00	48,00	
Ejendomsm. Poul Aage Hansen .. . .	37,05		
Hmd. Jorgen Hansen Sloth .. . . . .	304,95	168,00	36,00
Hmd. Hans Fr. Nielsen .. . . . .	356,25	230,40	151,20
Husass. Ingrid Nielsen .. . . . .	159,60		
Hmd. Rs. Peder K. M. Nielsen .. . . .	225,15	237,60	37,80
Husejerske Anna M. Christensen .. .	35,63	12,00	
Rentier Johan Andersen .. . . . .	19,95	14,40	
Husass. Jorgine K. Rasmussen .. . . .	9,12		
Hmd. H. Alfred Petersen .. . . . .	302,10	192,00	153,00
Arbmd. Frederik R. Bogelund .. . . .	322,05	24,00	
Tømrer Karl M. Hansen .. . . . .	45,60	9,60	
Arbmd. H. Aksel M. Hansen .. . . . .	299,25	24,00	
Arbmd. Niels P. C. Schjodts .. . . . .	143,93	12,00	
Hmd. K. Bernhard Hansen .. . . . .	351,98	187,20	147,60
Medhj. Rasmus Peder Hansen .. . . .	128,25		
Husass. Elisabeth Hansen .. . . . .	123,98		
Væverske Astrid Kathrine Hansen	222,30		
Arbmd. Holger R. Christensen .. . . .	473,10	69,60	109,80
Gdr. Niels M. Rasmussen .. . . . .	617,31	408,00	288,00
Rentrice Louise Rasmussen .. . . . .	9,12		
Medhj. Jens Jorgen Rasmussen .. . .	9,12		
Husass. Helga I. Pedersen .. . . . .	13,68		
Hmd. Helge Jeppesen .. . . . .	324,90	91,20	
Hmd. Hans P. Br. Rasmussen .. . . .	131,10	170,40	

	Indk.	Grdsk.	Ejendsk.
Rentrice Marie S. Rasmussen . . . . .	9,12		
Gdr.sk Anna M. C. Nielsen . . . . .	76,95	307,20	99,00
Forpagter Jorgen K. Nielsen . . . . .	836,76		
Arbmd. J. Sofus P. Kundal . . . . .	265,05	76,80	
Hmd. Lars Peder Larsen . . . . .	343,43	225,60	
Gdr. Jorgen P. Andersen . . . . .	855,00	792,00	279,00
Medhj. Niels J. Andersen . . . . .	285,00		
Husass. Inger Andersen . . . . .	148,20		
Hmd. Karl Cilius Sorensen . . . . .	290,70	235,20	93,60
Murer Niels Peder I. Sorensen . . . . .	19,95		
Arbmd. Otto Bryde . . . . .	7,98	12,00	
Arbmd. Johannes K. Andersen . . . . .	324,90	14,40	
Stoberiarb. Laurits K. Johansen . . . . .	347,70	19,20	
Cigarhdl. Sv. Aa. Hansen, Valby . . . . .		24,00	
Rentrice Dortha K. Nielsen . . . . .	44,18		
Hmd. Anders J. Larsen . . . . .	290,70	105,60	
Hmd. August Jespersen . . . . .	367,65	160,80	
Hmd. Jens Møller . . . . .	351,98	225,60	28,80
Gdr. H. Peder P. Rose . . . . .	68,40	532,80	122,40
Husass. Else R. Rose . . . . .	179,55		
Medhj. Kristoffer A. Hansen . . . . .	136,80		
Gdr.sk Metha Marie Rasmussen . . . . .	7,98	1708,80	410,40
Forpagter Hans Rasmussen . . . . .	1068,64		
Husass. Gerda H. K. Møller . . . . .	106,88		
Medhj. Johannes F. Jensen . . . . .	168,15		
Foderm. Karl J. S. Poulsen . . . . .	159,60		
Hmd. Hans Chr. Hansen . . . . .	293,55	100,80	
Arbmd. Sigurd Christensen . . . . .	31,35	19,20	
Hmd. A. P. V. Larsen, Gestelev . . . . .		74,40	
Husejerske K. Hansen, Sdr. Højrup . . . . .		62,40	
Hmd. H. P. Nielsen, Sdr. Højrup . . . . .		62,40	
Hmd. Rs. Svenson, Sdr. Højrup . . . . .		69,60	

### Rynkeby Kohave.

Hmd. Jens Chr. Jensen . . . . .	270,75	307,20	75,60
Arbmd. Kaj Viggo Hansen . . . . .	307,80	19,12	
Hmd. Niels J. Pedersen . . . . .	453,15	103,20	
Kommis Ejnar J. Pedersen . . . . .	324,90		
Arbmd. Georg R. Nielsen . . . . .	430,35	14,40	
Gdr.sk Else Marie Ribergaard . . . . .	7,98	638,40	79,20
Forpagter Holger J. L. Ribergaard . . . . .	598,50		
Hmd. Svend Aa. Larsen . . . . .	259,35	196,80	
Medhj. Kaj Olaf Kristensen . . . . .	139,65	163,20	
Gdr. Rasmus Kr. Knudsen . . . . .	1365,15	648,00	252,00
Hmd. Svend Aa. Birkemose . . . . .	420,38	314,40	
Hmd. Marinus Rasmussen . . . . .	179,55	115,20	
Medhj. Poul E. G. Rasmussen . . . . .	39,90		
Hmd. Carl Madsen . . . . .	242,25	199,20	84,60
Hmd. Johannes V. Johansen . . . . .	7,98	96,00	
Hmd. Rasmus Chr. S. Rasmussen . . . . .	28,50	115,20	
Hmd. A. A. Marinus Hansen . . . . .	202,35	122,40	

	Indk.	Grdsk.	Ejendsk.
<b>Rynkeby Hestehave.</b>			
Gdr. Jens Møller . . . . .	307,80	506,40	268,20
Snedker Svend Møller . . . . .	151,05		
Syerske Ellen Møller . . . . .	490,20		
Sygeplejerske Johanne Møller . . . . .	145,35		
Medhj. Andreas Møller . . . . .	123,98		
Skræder Henning Møller . . . . .	17,10		
Hmd. Niels J. Simonsen . . . . .	182,40	55,20	
Hmd. Erik J. P. Eriksen . . . . .	276,45	105,60	
Elev Karen M. S. Eriksen . . . . .	128,25		
Landarb. Kristian Madsen . . . . .	7,98		
Husejerske Emilie Hansen . . . . .	7,98		
Medhj. August Henrik Hansen . . . . .	24,23	12,00	
Inkassator Carl V. Knudsen . . . . .	715,35	12,00	
<b>Bolteskov.</b>			
Gdr. Andreas Larsen . . . . .	933,89	1236,00	423,00
Rentier Hans P. Hansen . . . . .	12,54		
Medhj. Hans Kr. Pedersen . . . . .	279,30		
Medhj. Gunner Petersen . . . . .	302,10		
Gdr. Hans P. Hansen . . . . .	225,15	204,00	118,80
Hmd. Hans Marius Jeppesen . . . . .	535,80	204,00	95,40
Husbest. Anna J. Kristensen . . . . .	256,50		
Gdr. Peder Pedersen . . . . .	706,80	732,00	297,00
Husass. Birgit C. Hansen . . . . .	168,15		
Medhj. Ejner M. Madsen . . . . .	256,50		
Skrædderm. Niels P. Rasmussen . . . . .	7,98	36,00	36,00
Ane M. Nielsen og Jens Nielsen . . . . .		16,80	
Rentier Jens Nielsen . . . . .	10,26		
Rentrice Ane Marie Nielsen . . . . .	10,26		
Gdr. Erik Hansen . . . . .	816,41	597,60	289,80
Gdr. J. Valdemar Kristensen . . . . .	1197,00	2049,60	568,80
— Søvej 12, Ringe . . . . .		48,00	27,00
— Svendborgvej 12, Ringe . . . . .		117,60	226,80
Husass. Kirsten K. Kristensen . . . . .	156,75		
Medhj. Lars Kristensen . . . . .	384,75		
Husbest. Laura J. Petersen . . . . .	99,75		
Medhj. Henry Søren Sørensen . . . . .	336,30		
Medhj. Arne Larsen . . . . .	165,30		
Bestyrer Johannes Kristensen . . . . .	225,15		
Gdr. Hans L. H. Pilegaard . . . . .	598,50	381,60	88,20
Husbest. Karen Pilegaard . . . . .	250,80		
Medhj. Christian Andersen . . . . .	35,63		
Gdr. Arne Landtved . . . . .	609,90	211,20	75,60
— Mtr. Nr. 36i . . . . .		19,20	
Gdr. Hans V. Nielsen . . . . .	803,70	842,40	394,20
Kontorass. Karen K. Nielsen . . . . .	416,10		
Arbmd. Robert D. Hansen . . . . .	220,88		
Gdr.ske Anna J. Rasmussen . . . . .	136,80	302,40	79,20
Kontrollass. Jens Kr. Rasmussen . . . . .	15,96		
Medhj. Poul Rasmussen . . . . .	136,80		

	Indk.	Grdsk.	Ejendsk.
Hmd. Hans A. Hansen . . . . .	265,05	254,40	
Rentrice Peterline Hansen . . . . .	39,90		
Gdr. Hartvig L. Larsen . . . . .	396,15	388,80	68,40
Gdr. Arne Andersen, Gestelev Mk.		4,80	
Gdr. Søren Sørensen, Gestelev . . . . .		115,20	

### Lammehauge.

Proprietær Hans A. Hansen . . . . .	2524,30	8193,60	3052,80
Husass. Ella Kirstine Volder . . . . .	193,80		
Husass. Grethe Kristiansen . . . . .	159,60		
Forvalter Egon Knudsen . . . . .	285,00		
Arbmd. Stanislav Florczak . . . . .	279,30		
Foderm. Axel P. Holgersen . . . . .	824,96		
Medhj. Carlo B. Hansen . . . . .	307,80		
Arbmd. Karl M. Neuhaus . . . . .	131,10		
Arbmd. Laurits C. D. Nielsen . . . . .	10,26		
Arbmd. Herman P. J. Andersen . . . . .	125,40		
Arbmd. August Johansen . . . . .	102,60		

### Sodinge Hede.

Arbmd. Anders P. A. Aabjerg . . . . .	495,90	300,00	
Husbest Esther J. Jensen . . . . .	151,05		
Arbmd. Peter Jørgensen Dam . . . . .	7,98	21,60	
Hmd. Hans C. Rasmussen . . . . .	96,90	57,60	
Fabrik. Rasmus A. Rasmussen . . . . .	236,55	24,00	432,00
Fornikler Svend Aage Madsen . . . . .	173,85		
Gdr. L. H. Marius Larsen . . . . .	609,90	398,40	331,20
Medhj. Sigurd Andresen . . . . .	239,40		
Hmd. P. Frederik B. Pedersen . . . . .	290,70	220,80	59,40
Rentier Hjalmar Aagaard . . . . .	14,82		
Musik.stud. Dagny Aagaard . . . . .	182,40		
Gdr. Svend Aagaard . . . . .	552,90	415,20	246,60
Rentrice Marie Andersen . . . . .	9,12		
Hmd. Svend H. Eskær . . . . .	324,90	211,20	147,60
Hmd. Karl E. Kristensen . . . . .	347,70	290,40	88,20
Hmd. Harald Jørgensen . . . . .	166,73	108,00	
Hmd. Valdemar C. Hansen . . . . .	302,10	252,00	72,00
Gdr. Aksel A. Lundsgaard . . . . .	347,70	472,80	185,40
Hmd. Frands Knudsen . . . . .	220,88	163,20	93,60
Gdr. Niels Peter Jensen . . . . .	247,95	271,20	174,60
— Mtr. Nr. 17d . . . . .		81,60	
Rentrice Marie K. Jensen . . . . .	9,12		
Gdr. Ove Jacobsen . . . . .	453,15	290,40	124,20
Hmd. Tage J. Hansen . . . . .	319,20	160,80	5,40
Rentier Niels A. Hansen . . . . .	7,98		
Hmd. Viggo M. Rasmussen . . . . .	19,95	81,60	
Hmd. Hans P. Jacobsen . . . . .	166,73	168,00	9,00
Arbmd. Holger J. Jensen . . . . .	176,70	122,40	

**- la' vær' - la' VARNO**

	Indk.	Grdsk.	Ejendsk.
Husejerske Anna Sofie Clausen . . . . .	91,20	64,80	
Medhj. Lars Erik Clausen . . . . .	35,63		
Gdr. Frits L. Mikkelsen . . . . .	530,10	703,20	264,60
Husass. Clara Bjernem. Mikkelsen . . . . .	179,55		
Rentier Jens P. K. Bjernemose . . . . .	9,12		
Medhj. Arne B. Sicho . . . . .	71,25		
Hmd. F. Eskelund, Sollinge . . . . .		4,80	
<b>Sødinge.</b>			
Husejer Knud Andersen . . . . .	9,12	19,20	
Rentier Just Hansen . . . . .	31,35	45,60	
Husejerske Marie K. Pedersen . . . . .	7,98	19,20	
Borstenb. William H. Pedersen . . . . .	31,35		
Rentier Peder L. Knudsen . . . . .	17,10	28,80	
Gdr. Knud F. Christensen . . . . .	1081,29	1560,00	288,00
Husass. Tove Hansen . . . . .	44,18		
Medhj. Peter V. Poulsen . . . . .	626,55		
Medhj. Edvard M. Andersen . . . . .	193,80		
Gdr. Folke Knudsen . . . . .	789,45	321,60	91,80
Rentier Frederik Knudsen . . . . .	14,82		
Sogneraadform. H. P. Hansen . . . . .	919,01	960,00	162,00
Sodinge By's Bøb. ("Sodinge Høj")		14,40	
Medhj. Poul E. Jensen . . . . .	319,20		
Skoleelev Ole Christensen . . . . .	9,12		
Gdr. Niels E. Nielsen . . . . .	897,29	715,20	363,60
Medhj. Erik Nielsen . . . . .	330,60		
Medhj. Knud Pedersen . . . . .	59,85		
Medhj. Arne Eskær . . . . .	136,80		
Rentier Rasmus Mortensen . . . . .	7,98		
Poul og Gunnar Mortensen . . . . .		559,20	138,60
Gdr. Poul Mortensen . . . . .	356,25		
Gdr. Gunner Mortensen . . . . .	343,43		
Forpagter Alfred Petersen . . . . .	236,55	607,20	336,60
Medhj. Svend Larsen . . . . .	173,85		
Husejerske Anna A. Jørgensen . . . . .	7,98	19,20	
Hmd. Niels J. Pedersen . . . . .	12,54	98,40	
Husbest. Karen M. Pedersen . . . . .	9,12		
Gdr. H. Ejner Christensen . . . . .	804,95	571,20	129,60
Husbest. Grethe C. H. Mose . . . . .	141,08		
Medhj. Peder K. Ejvind Hansen . . . . .	179,55		
Montør Karl Johannes Nielsen . . . . .	334,88	19,20	
Hmd. Søren Jensen . . . . .	330,60		
Væverske Kirsten Schou . . . . .	118,28		
— Mtr. Nr. 39a . . . . .		187,20	
Gudrun K. M. Haarup . . . . .	9,12		
Arbmd. Peder Rs. Bøgelund . . . . .	179,55		
Arbmd. Johs. Kristian Hansen . . . . .	334,88	24,00	
Rentier Jens K. Jensen . . . . .	7,98		
Hmd. Erling Pedersen . . . . .	430,35	156,00	36,00
Maler Anton M. T. Jørgensen . . . . .	390,45	16,80	
Gdr. J. Chr. Vald. Christensen . . . . .	564,30	333,60	145,80

	Indk.	Grdsk.	Ejendsk.
Husass. Martha Gertsen . . . . .	84,08		
Arbmd. Niels Nielsen . . . . .	242,25		
Mekaniker Ingvar Jessen . . . . .	159,60		
Arbmd. Mogens Chr. Christensen . . . . .	324,90		
Gdr.sk Christine H. Christiansen . . . . .	166,73		
— Mtr. Nr. 12e . . . . .		1675,20	568,80
Bestyrer Svend Aage Hansen . . . . .	94,05		
Sodinge Friskolekreds . . . . .		72,00	
Lærer O. Johannes Jensen . . . . .	334,88		
Købmand Chr. L. Mervang . . . . .	179,55	36,00	108,00
Rentrice Ane Larsen . . . . .	9,12		
Husass. Kirsten I. B. Madsen . . . . .	128,25		
Chauffør Karl J. S. Rasmussen . . . . .	310,65	14,40	
Skomagerm. Hans M. Johannesen . . . . .	57,00	19,20	
Arbmd. J. Thorvald Egeberg . . . . .	85,50	16,80	
Barneplejerske Gerda J. Egebjerg . . . . .	145,35		
Murer Anker F. V. Olsen . . . . .	171,00		
Husejer Hans Peder Johansen . . . . .	22,80	16,80	14,40
Arbmd. Svend G. Jensen . . . . .	339,15		
Chauffør Karl V. Madsen . . . . .	347,70	16,80	
Snedker Arne Brolykke Madsen . . . . .	9,12		
Murer P. Marius Jørgensen . . . . .	351,98		
Tømrer Harry Nielsen . . . . .	478,80	52,80	
Cigarmager Axel Jochumsen . . . . .	467,40	110,40	43,20
Hudsfldsl. M. Chr. Søndergaard . . . . .	14,82		
Fru Anna Poula Henriksen . . . . .	7,98	45,60	64,80
Tømrermester Erik Henriksen . . . . .	601,35		
Gdr. Lars Chr. Eriksen . . . . .	84,08	559,20	138,60
Gdr. Laurits Gunner Jensen . . . . .	662,63	532,80	212,40
Gdr. Aage Bentsen . . . . .	322,05	945,60	352,80
Konstruktor Gunnar Ø. Bentsen . . . . .	673,63		
— Toftevej 5 . . . . .		14,40	
Lærer Andreas Øyaas Bentsen . . . . .	17,10		
Forpagter Helge Ø. Bentsen . . . . .	463,13		
Husass. Ruth Christensen . . . . .	159,60		
Medhj. Viggo Pedersen . . . . .	84,08		
Bankbogholder Svend Kyhl . . . . .	1077,13	866,40	556,20
Medhj. A. Emil Larsen . . . . .	165,30		
Medhj. Ejner C. Kylper . . . . .	190,95		
Smedemester Kristen Hansen . . . . .	7,98	247,20	129,60
Smedemester J. Martin Hansen . . . . .	478,80		
Smed Tage Hansen . . . . .	39,90		
Husass. A. Sofie Hansen . . . . .	176,70		
Medhj. Mads P. Hansen . . . . .	208,05		
Murerarbmd. Niels B. Nielsen . . . . .	316,35	14,40	
Husass. Mary O. Nielsen . . . . .	151,05		
Medhj. Hans A. Nielsen . . . . .	9,12		
Hmd. Hans M. Madsen . . . . .	259,35	144,00	18,00
Hmd. Karl Olav Graff . . . . .	438,90	148,80	151,20
Rentier Niels K. K. Graff . . . . .	7,98		
Hmd. Johannes B. Hansen . . . . .	324,90	124,80	45,00



	Indk.	Grdak.	Ejendsk.
Rentrice Klara M. Jørgensen . . . . .	9,12		
Hmd. Peder Rasmussen . . . . .	39,90		
Rentier Niels Nielsen . . . . .	39,90		
Hmd. Jens Chr. Jensen . . . . .	299,25	148,80	23,40
Hmd. Alfred E. Sørensen . . . . .	276,45	105,60	10,80
Medhj. Arne Peter Sørensen . . . . .	9,12		
Hmd. Lars Sørensen . . . . .	9,12		
Bancarbejder Martin S. Wozny . . . . .	218,03		
Salgschef Ingeman J. Stausholt . . . . .	59,85	19,20	66,60
Snedker Gunnar Povlsen . . . . .	9,12		
Arbmd. Hans Holger Pedersen . . . . .	290,70	21,60	19,80
Hmd. Niels Chr. Andersen . . . . .	253,65	21,60	37,80
Mekaniker Vagn Jacobsen . . . . .	396,15		
Bager Jens Ove Thrane . . . . .	795,15		
Træskomager Johs. Chr. Pedersen . . . . .	752,40	28,80	32,40
Træskofabrikant R. P. L. Pedersen . . . . .	7,98	36,00	54,00
Husbest. Marie S. Nielsen . . . . .	9,12		
Bankkass. Johs. E. Frederiksen . . . . .	752,40	43,20	57,60
Sodinge Bryggeri . . . . .		100,80	1274,40
Hmd. Ejner Brodersen . . . . .		283,20	165,60
Snedker Schou G. Larsen . . . . .	501,60	28,80	
Modellsnedker Jørgen S. Larsen . . . . .	9,12		
Maskinfabr. S. Fr. A. P. Jersild . . . . .	662,63	28,80	32,40
Karetnager Asmus Hansen . . . . .	547,20	14,40	
Ekstraarb. Laur. Glasdam Jensen . . . . .	407,55		
Hmd. R. Magnus V. Rasmussen . . . . .	339,15	88,80	32,40
Medhj. Niels Chr. Jørgensen . . . . .	9,12		
Pens. Banearb. Jochum Stuhr . . . . .	228,00	36,00	27,00
Gdr. Lars A. Larsen . . . . .	7,98	24,00	54,00
— Mtr. Nr. 11a . . . . .		427,20	237,60
Forpagter Agner Hansen . . . . .	356,25		
Gdr. Harald A. Lysemose . . . . .	463,13	734,40	331,20
Medhj. Hans Lysemose . . . . .	193,80		
Rentier Niels Nielsen . . . . .	9,12		
Postbud Henrik Jørgensen . . . . .	441,75	19,20	21,60
Kontorass. Erik B. Jørgensen . . . . .	245,10		
Husejerske Valborg Mikkelsen . . . . .	7,98	24,00	54,00
Cyklemekn. Knud Aa. Mikkelsen . . . . .	444,60		
Gartner Jens M. Petersen . . . . .	59,85	84,00	45,00
Medhj. Poul Ejvind Petersen . . . . .	9,12		
Arbmd. Otto Kristensen Jensen . . . . .	143,93		
Hmd. Oskar H. Rasmussen . . . . .	171,00	148,80	
Foderm. Niels Martin Jensen . . . . .	547,20		
Bryggeriarb. Henry Lassen . . . . .	390,45	19,20	21,60
Rentrice Karoline C. Madsen . . . . .	7,98	16,80	41,40
Bogholder Emil I. Larsen . . . . .	322,05		
— Fruelundvej 25 . . . . .		24,00	
Gdr. Jens Eriksen . . . . .	136,80	400,80	239,40
Husass. Birthe Eriksen . . . . .	256,50		
Maler Rs. Albert Hansen . . . . .	279,30	175,20	21,60
Syerske Inge Hansen . . . . .	136,80		

	Indk.	Grdsk.	Ejendek.
Husass. Bente Hansen . . . . .	59,85		
Murer Niels Chr. Jørgensen . . . . .	7,98	12,00	
Murerarb. H. Chr. Jørgensen . . . . .	7,98	9,60	
Gdr. Laurits T. N. Højlund . . . . .		556,80	86,40
— Mtr. Nr. 75d . . . . .		7,20	
Husbest. Agnes Knudsen . . . . .	15,96		
Husass. Linda Madsen . . . . .	168,15		
Arbmd. Svend Hansen . . . . .	447,45		
Medhj. Borge Lauersen . . . . .	279,30		
Gdr. L. Hansen, Egsmarken . . . . .		14,40	
Salgschauffør Alfr. R. J. Henriksen . . . . .	7,98		
Kontorass. Sonja J. Hansen . . . . .	17,10		

### Kellerup.

Gdr. Niels Andersen . . . . .	783,75	1012,80	662,40
Husass. Ingrid E. Hansn . . . . .	99,75		
Medhj. Helge Kristiansen . . . . .	48,45		
Husejerske Ella Marie Rasmussen . . . . .	57,00	103,20	84,60
Bestyrer Ejner Munch Rasmussen . . . . .	79,80		
Hmd. Christian Andersen . . . . .	99,75	112,80	77,40
Handelsm. N. Wichmann Andersen . . . . .	225,15		
Rentier H. Erik Eriksen . . . . .	7,98		
Gdr. Kristian Eriksen . . . . .	1245,45	789,60	433,80
Medhj. Jens V. Eriksen . . . . .	656,70		
Husass. Ingfred Pedersen . . . . .	148,20		
Gdr. Hans Ludvig Dyreborg . . . . .	316,35	868,80	464,40
Husass. Annalise Hansen . . . . .	165,30		
Kontrolass. Gunnar Nielsen . . . . .	307,80		
Arbmd. Poul E. Andersen . . . . .	373,35	81,60	
Banearb. Ejner Brandt Jansen . . . . .	313,50		
Husass. Anna Lise Brandt Jansen . . . . .	151,05		
Gdr. Niels Jørgensen . . . . .	379,05	312,00	198,00
Husass. Karen K. Jørgensen . . . . .	168,15		
Medhj. Kristen Kjær Jørgensen . . . . .	188,10		
Gdr. Johs. M. Rasmussen . . . . .	803,70	523,20	291,60
Husejer Andreas Sørensen . . . . .	7,98	19,20	
Arbmd. Hans Nielsen . . . . .	7,98		
Snedkerm. F. Lindebo Hansen . . . . .	253,65		
Regnskabsass. A. K. Christensen . . . . .	954,24	38,40	187,20
Køkkenchef Edith Andersen . . . . .	199,50		
Hmd. Niels P. Rasmussen . . . . .	316,35	244,80	68,40
Arbmd. Niels H. K. Hansen . . . . .	319,20		
Skovrider Oluf Bang . . . . .	2102,62	36,00	279,00

---

**$\frac{1}{8}$  Alfred Knudsen, Ringe**

Telefon 4 og 11

**Bygningsartikler**

	Indk.	Grdsk.	Ejendsk.
Gdr. Svend J. Hansen . . . . .	1390,06	1094,40	313,20
— Mtr. Nr. 3d, Brangstrup . . . . .		2,40	
Husass. Bente Hansen . . . . .	171,00		
Medhj. Halvor B. Jensen . . . . .	273,60		
Medhj. Aage Nissen . . . . .	239,40		
Gdr. Niels Andersen Mtr. Nr. 9ca . . . . .		62,40	

### Kellerup Mark

Gdr. Sofus Pedersen . . . . .	307,80	333,60	55,80
Smed Arne E. Pedersen . . . . .	188,10		
Marie Dorthea Pedersen . . . . .	151,05		
Rentrice Anna Marie Rasmussen . . . . .	9,12		
Hmd. M. Peder Karlsen . . . . .	215,18	177,60	82,80
Ekspeditrice Bodil R. Karlsen . . . . .	11,40		
Hmd. K. Gunnar Hansen . . . . .	484,50	132,00	72,00
Rentrice Jensigne Hansen . . . . .	88,35		
Gdr. Anton F. V. Larsen . . . . .	208,05	343,20	210,60
Forpagter Ernst W. Larsen . . . . .	564,30		
Hmd. Niels H. Nielsen . . . . .	125,40	57,60	82,80
Arbmd. Ejgild Johansen . . . . .	171,00		
Chauffor Johannes Hansen . . . . .	228,00		
Hmd. Gustav J. Nielsen . . . . .	296,40	232,80	23,40
Gdr. M. Peder Chr. Larsen . . . . .	262,20	321,60	64,80
Husbest. Laura K. Larsen . . . . .	96,90		

### Brangstrup.

Husass. Karen Margr. Hansen . . . . .	156,75		
Hmd. Ejnar Hansen . . . . .	304,95	156,00	99,00
Hmd. Kristian Sørensen . . . . .	304,95	163,20	12,60
Hmd. Svend G. Jensen . . . . .	236,55	50,40	
Gdr. K. Stokkebro Rasmussen . . . . .	939,53	1084,80	482,40
— Svendborgvej 14 . . . . .		134,40	97,20
Husass. Edel Holm Hansen . . . . .	39,90		
Medhj. Svend Aage Steffensen . . . . .	208,05		
Hmd. Niels L. Nielsen . . . . .	7,98	122,40	
Husbest. Inger R. Nielsen . . . . .	57,00		
Fabrik. Hans og Aage Stadil, 4e . . . . .		33,60	100,80
Smedemester E. A. Hansen . . . . .	1202,30		
Fabrikant Hans L. Stadil . . . . .	1069,61		
— Mtr. Nr. 4f . . . . .		21,60	1,80
Husbest. Inger K. Larsen . . . . .	600,44		
Gdr. Hans L. Pedersen . . . . .	461,70	355,20	219,60
Fhv. Gdr. Hans Pedersen . . . . .	7,98		
Maskinarb. Knud H. H. Rasmussen . . . . .	285,00		
Gdr. P. Vilhelm Jørgensen . . . . .	441,75	758,40	529,20
Medhj. Niels Jørgensen . . . . .	324,90		
Syerske Ingrid Jørgensen . . . . .	71,25		
Husass. Valborg Jørgensen . . . . .	151,05		
Arbmd. Niels M. Nielsen . . . . .	230,85	31,20	
Husejer Kristen Knudsen . . . . .	7,98	38,40	43,20
Hmd. Evald E. Larsen . . . . .	148,20	225,60	145,80

	Indk.	Grdsk.	Ejendsk.
Husejerske Marie Rasmussen . . . . .	7,98	36,00	
Grethe Rasmussen . . . . .	9,12		
Hmd. Anders Chr. Olsen . . . . .	416,10	96,00	
Gdr. Hans Fr. Jørgensen . . . . .	7,98	789,60	415,80
Forpagter Niels M. Thygesen . . . . .	302,10		
Arbmd. A. Vilh. Christensen . . . . .	290,70	24,00	
Medhj. Enok V. Christensen . . . . .	336,30		
Arbmd. Svend Otto Christensen . . . . .	139,65		
Hmd. N. P. Theodor Nielsen . . . . .	236,55	127,20	
Vejmand Hans Chr. Hansen . . . . .	518,70	62,40	
Gdr. Hans Nielsen . . . . .	52,73	1120,80	536,40
Forpagter N. Nikolaj Nielsen . . . . .	447,45		
Husass. Marie Bie Hansen . . . . .	128,25		
Medhj. Hans J. Rasmussen . . . . .	171,00		
Statsminister Erik Eriksen . . . . .	2374,51	631,20	462,60
Husass. Signe J. Jensen . . . . .	71,25		
Medhj. Thage Alfred Bøgh . . . . .	319,20		
Medhj. Eli N. Schmidt . . . . .	162,45		
Gdr. Niels M. Nielsen . . . . .	775,20	684,00	423,00
Medhj. Jørgen Folke Nielsen . . . . .	250,80		
Husass. Gudrun K. Nielsen . . . . .	193,80		
Medhj. Robert Andersen . . . . .	74,10		
Gdr. H. T. Hansen, Ryslinge . . . . .		252,00	
<b>Brangstrup Mark.</b>			
Brygmester Jørgen M. Rasmussen . . . . .	322,05		
Gdr. Mads P. Knudsen . . . . .	850,73	372,00	349,20
— Mtr. Nr. 24a . . . . .		48,00	
Kontorass. Esther Knudsen . . . . .	250,80		
Medhj. Laurits Knudsen . . . . .	245,10		
Gdr. Rasmus Andersen . . . . .	513,00	636,00	81,00
Forpagter Jørgen Andersen . . . . .	193,80		
Husass. Marie Andersen . . . . .	151,05		
Hmd. Svend S. Nielsen . . . . .	313,50	141,60	
Rentrice Karen D. Nielsen . . . . .	9,12		
Gdr. Marius V. Hansen . . . . .	7,98	489,60	154,80
Forpagter Niels B. Kjær Hansen . . . . .	635,55		
Gdr. Karl M. Henriksen . . . . .	458,85	242,40	131,40
Smed Regnhard Kjærside . . . . .	296,40		
Arbmd. Hans V. Lund . . . . .	339,15	38,40	34,20
Fru Jenny Larsen, Mtr. Nr. 19c . . . . .		24,00	
Arbmd. Marius Larsen . . . . .	14,82		
Husass. Karen Margrethe Larsen . . . . .	74,10		
Hmd. Julius Rasmussen . . . . .	162,45	108,00	
Hmd. Hans M. Larsen . . . . .	7,98	62,40	

---

**A/S ALFRED KNUDSEN, Ringe**

*Telefon 4 og 11*

**BRÆNDELSEL**

	Indk.	Grdsk.	Ejendsk.
Former Hans Peder Hansen . . . . .	401,85		
Førstelærer Anders J. Aalund . . . . .	924,14		
Lærerinde Rigmor Petersen . . . . .	168,15		
Arbmd. Anton Larsen . . . . .	324,90	16,80	
Hmd. Hans Gerh. Larsen . . . . .	182,40	180,00	36,00
— Mtr. Nr. 4i . . . . .		108,00	
— Mtr. Nr. 14b, Bltg. . . . .		16,80	
Snedkerm. Rs. Chr. Pedersen . . . . .	59,85		
Støberiarb. Harald G. Pedersen . . . . .	535,80		
Snedker Edvard Harding Pedersen . . . . .	524,40		
Købmand Knud Bonde . . . . .	316,35	24,00	
Gdr. Kristian M. Pedersen . . . . .	313,50	410,40	124,20
Medhj. Aage Pedersen . . . . .	31,35		
Husmand Peder Jensen Højbjerg . . . . .	7,98	134,40	7,20
Bestyrer Jørgen Højbjerg . . . . .	159,60		
Gdr. Evald Aa. Lysemose . . . . .	367,65	336,00	153,00
Medhj. Kaj Thomsen . . . . .	185,25		
Husejerske Ane K. Larsen . . . . .	7,98	76,80	•

### Boltinge.

Gdr. Peter From, Boltinge Mølle . . . . .		2,40	
Fabrik. Kr. Pedersen, Mtr. Nr. 1ac . . . . .		50,40	
Fru Marie Hansen . . . . .		28,80	32,40
Fyrbøder Erik Jørgensen . . . . .	495,90	31,20	66,60
Træarb. Aksel H. V. Møller . . . . .	484,50	28,80	
Maler Kaj S. Møller . . . . .	370,50		
Traktorfører Peder Risum Hansen . . . . .	322,05		
Møllejer Hans P. P. Tommerup . . . . .	752,40	187,20	192,60
Gdr. Edvard Kr. Krogh . . . . .	643,82	379,20	516,60
Husbest. Dagmar Andersen . . . . .	148,20		
Rentrice Marie Andersen . . . . .	9,12		
Medhj. Henry L. Hansen . . . . .	115,43		
Gdr. Frede Hansen . . . . .	396,15	372,00	153,00
Gdr. Svend Aage Poulsen . . . . .	869,42	873,60	370,80
Medhj. Evind T. Povlsen . . . . .	119,70		
Husass. Else H. Pedersen . . . . .	153,90		
Medhj. Poul Chr. B. Christensen . . . . .	222,30		
Gdr. Adolf Juul Carlsen . . . . .	829,86	156,00	120,60
Gdr. Niels B. Nielsen . . . . .	671,18	645,60	212,40
Rentier N. Peder Nielsen . . . . .	9,12		
Medhj. Ejgild A. Chr. Martinussen . . . . .	111,15		
Hmd. Henry C. C. Dydensborg . . . . .	96,90	76,80	
Husbest. Anna J. Hansen . . . . .	39,90		
Gdr. Hans Jørgen Hansen . . . . .	182,40	708,00	351,00
Forpagter Karl Olaf Hansen . . . . .	330,60		
Arbmd. Albert E. E. Rasmussen . . . . .	71,25	19,20	
Gdr. Mads P. Madsen . . . . .	803,70	1560,00	396,00
Medhj. Jørgen S. Madsen . . . . .	173,85		
Frisør Torben Skov Madsen . . . . .	9,12		
Medhj. Verner E. S. Pedersen . . . . .	132,53		
Gdr. Johs. R. J. Klausholm . . . . .	552,90	712,80	311,40

	Indk.	Grdsk.	Ejendsk.
Husass. Else Nielsine Klausholm . . . . .	44,18		
Medhj. Carl Egon Rasmussen . . . . .	370,50		
Gdr. Hans Carl Petersen . . . . .	501,60	1072,80	527,40
Medhj. Egon S. Jørgensen . . . . .	210,90		
Gdr. Aage Kr. Povlsen . . . . .	575,70	763,20	633,60
Medhj. Vagn Poulsen . . . . .	165,30		
Arbmd. Kaj Aage Petersen . . . . .	279,30	24,00	
— Assensvej 21s . . . . .		19,20	
— Fruelundvej 24 . . . . .		28,80	
Gdr. R. Johannes Rasmussen . . . . .	478,80	525,60	163,80
Forpagter Peder Kristensen . . . . .	166,73		
Hmd. Christian Sørensen . . . . .	367,65	160,80	
Gdr. Anders Peter Rasmussen . . . . .	467,40	547,20	322,20
Medhj. Johannes S. Rasmussen . . . . .	199,50		
Rentier J. Marinus Pedersen . . . . .	14,82	16,80	
Arbmd. Vald. Laur. Phillip . . . . .	299,25	28,80	14,40
Arbmd. Harald Nielsen . . . . .	322,05	19,20	3,60
Købmand Aage Worsøe . . . . .	373,35	19,20	66,60
Smedem. Jørg. Chr. J. Engholm . . . . .	242,25	36,00	27,00
Chauffør Axel Engholm . . . . .	250,80		
Husass. Gudrun Engholm . . . . .	9,12		
Husass. Martha Engholm . . . . .	132,53		
Husejerske Ingeborg K. M. Jensen	82,65	129,60	28,80
— Assensvej 21I . . . . .		31,20	
Medhj. Johannes B. Jensen . . . . .	185,25		
Hmd. Marius V. Jørgensen . . . . .	285,00	228,00	153,00
Hmd. Rasmus H. Rasmussen . . . . .	7,98	266,40	124,20
Husass. Andrea Rasmussen . . . . .	119,70		
Maskinl. Karl H. Rasmussen . . . . .	153,90		
Arbmd. Jørgen K. Plith . . . . .		151,20	
<b>Boltinggaards Encmærker.</b>			
Hmd. Hans P. Jacobsen . . . . .	411,83	271,20	129,60
Medhj. Egon Holmelund Jacobsen	296,40		
Elektriker Preben M. Buch . . . . .	9,12		
Hmd. Viggo Hansen . . . . .	411,83	232,80	131,40
Hmd. Anders V. Rasmussen . . . . .	307,80	259,20	75,60
Rentrice Hansine Larsen . . . . .	9,12		
Gdr. Niels M. Johannesen . . . . .	71,25	403,20	363,60
Medhj. Emil Jensen . . . . .	182,40		
Gdr. Johannes M. Larsen . . . . .	391,88	487,20	300,60
Bestyrer Erik Hansen . . . . .	356,25		
Arbmd. H. K. Fritz Lange . . . . .	122,55	19,20	
Hmd. A. Kristian Henriksen . . . . .	7,98	182,40	43,20
Husass. Ellen Henriksen . . . . .	156,75		
Hmd. Thory. Møller Pedersen . . . . .	322,05	223,20	30,60
Gdr. Niels Chr. Hansen . . . . .	424,65	240,00	162,00
Arkitekt Knud Ejner Hansen . . . . .	478,80		
— Toftevej 3 . . . . .		14,40	
Murer Søren T. Rasmussen . . . . .	379,05	24,00	
Rentier Mads I. Rasmussen . . . . .	9,12		
Hmd. Jens Chr. Hansen . . . . .	220,88	52,80	

	Indk.	Grdsk.	Ejendsk.
<b>Volstrup.</b>			
Gdr. Hans H. Hansen . . . . .	339,15	780,00	423,00
— Mtr. Nr. 5m . . . . .		19,20	3,60
Husass. Inger Christensen . . . . .	119,70		
Medhj. Ronald J. G. Madsen . . . . .	64,13		
Skomagerm. C. Mar. Christiansen..	7,98	19,20	
Rentier Anders Nikolajsen . . . . .	7,98		
Arbmd. Villy Herluf Nielsen . . . . .	57,00		
Husejerske Esther M. K. Jensen ..	11,40	19,20	
Gdr. Anders Kr. Andersen . . . . .	582,83	24,00	36,00
— Mtr. Nr. 1a . . . . .		1370,40	619,20
Husbest Anna K. Hansen . . . . .	148,20		
Gdr. Johannes Larsen . . . . .	1513,75	1188,00	675,00
Husass. Birthe Sonderby . . . . .	48,45		
Medhj. Jørgen S. Rasmussen . . . . .	262,20		
Arbmd. Marius S. Sonderby . . . . .	158,18		
Rentier Hans Nielsen . . . . .	7,98	14,40	
Husbest. Ane Kirstine Sørensen . . . .	31,35		
Postbud Mads L. Andersen . . . . .	447,45	62,40	
— Assensvej 52 . . . . .		28,80	
Arbmd. Hans Sigurd Østergaard ..	259,35	28,80	
Forpagter Gunnar Jørgensen . . . . .	962,73		
Husass. Aase Mary Jensen . . . . .	123,98		
Medhj. Verner Shjode . . . . .	210,90		
Medhj. Mogens Jørgensen . . . . .	84,08		
Husejerske Johanne K. Nielsen . . . .	7,98	36,00	
Stenhugger Harald J. Nielsen . . . .	1072,51		
Husejerske Hansine K. Hansen . . . .	68,40	19,20	
Bestyrer Kaj Emil Jensen . . . . .	143,93		
Arbmd. Kr. R. Krog Nielsen . . . . .	356,25		
Murer Peder Johansen . . . . .	7,98		
Fabriksarb. Harald Otto Johansen	313,50	28,80	
Arbmd. Johannes E. Johansen . . . .	128,25		
Gdr. Gunnar Højgaard Jensen . . . .	2453,17	1041,60	550,80
— Mtr. Nr. 5o . . . . .		38,40	
Husass. Karen Kristensen . . . . .	96,90		
Medhj. Povl L. Dissing . . . . .	185,25		
Medhj. Frede H. Jensen . . . . .	141,08		
Rentrice Anna Sofie Svendsen . . . .	9,12		
Gdr. Arnold Møller . . . . .	304,95	732,00	315,00
Snedker Erik Møller . . . . .	9,12		
Stenhugger Hans G. Svendsen . . . .	399,00		
Hmd. And. Kr. S. Nielsen . . . . .	463,13	189,60	46,80
Hmd. Svend Aage Larsen . . . . .	247,95	232,80	135,00
Arbmd. Carl Edvin Andersen . . . .	218,03		
Arbmd. Robert R. Jantzen . . . . .	236,55		
Husejerske Maren D. K. Hansen ..	9,12	19,20	
Rentier Frits Vilhelmsen . . . . .	7,98		
Husmand Martin J. Hansen . . . . .	330,60	184,80	46,80
Kærnemager Karl Børge Bergmann	236,55	24,00	
Arbmd. Herluf G. A. Skræp . . . . .	436,05	24,00	

	Indk.	Grdsk.	Ejendsk.
Hmd. Jacob J. Nygaard . . . . .	230,85	62,40	
Fabriksarb. Alma J. Hansen . . . . .	52,73		
Gdr. Edvard Kragegaard . . . . .	890,57	1089,60	280,80
Medhj. Ejner Krogh . . . . .	285,00		
Gdr. Christian C. Rasmussen . . . . .	304,95	662,40	223,20
Medhj. Svend Aage B. Jensen . . . . .	228,00		
Gdr. Peder J. Larsen . . . . .	902,88	676,80	446,40
Medhj. Borge H. Larsen . . . . .	615,32		
Rentier Johs. F. Johansen . . . . .	7,98		
Kærnemager O. Hannibal Jersild . . . . .	390,45	16,80	
Gdr. Erik G. Christiansen . . . . .	558,60	657,60	550,80
Husass. Eli Christiansen . . . . .	233,70		
Medhj. Egon E. Hansen . . . . .	171,00		
Rentier Rasmus Pedersen . . . . .	9,12		
Arbmd. R. Peter Christensen . . . . .	220,88	19,20	
Rentrice Nicoline L. Henriksen . . . . .	7,98		
Arbmd. Erik Carlo Nielsen . . . . .	173,85	16,80	
Hmd. Frederik Møller Carlsen . . . . .	218,03	86,40	
Arbmd. Anker V. Jørgensen . . . . .	495,90		
Medhj. Thomas Møller . . . . .	153,90		

### Volstrup Mose.

Hmd. Jens M. Hansen . . . . .	467,40	254,40	115,20
— Mtr. Nr. 6d . . . . .		84,00	
Hmd. Thormod H. Nielsen . . . . .	270,75	314,40	
Hmd. Andreas Jensen . . . . .	139,65	232,80	113,40
Medhj. Ejner Jensen . . . . .	190,95		
Husass. Magda Jensen . . . . .	145,35		
Hmd. Poul S. Rasmussen . . . . .	208,05	218,40	88,20
Rentier Henning P. Rasmussen . . . . .	9,12		
Hmd. Niels Rasmussen . . . . .	299,25	225,60	
Traktorfører Aage Hartv. Sørensen . . . . .	270,75		
Arbmd. Hans S. A. Larsen . . . . .	276,45		
Matros Otto Gunnar Larsen . . . . .	467,40		
Arbmd. Knud Andersen . . . . .	334,88		
Arbmd. Jens V. Jørgensen . . . . .	407,55		
Arbmd. Niels A. Larsen . . . . .	220,88		
Arbmd. Hans Aksel Knudsen . . . . .	225,15		
Arbmd. Frands G. Frederiksen . . . . .	202,35		
Hmd. P. Mollegaard Pedersen . . . . .	19,95	177,60	
Medhj. Kristian A. M. Petersen . . . . .	228,00		
Hmd. Rudolf F. Larsen . . . . .	236,55	134,40	61,20
Arbmd. Christen Madsen . . . . .	384,75		
Skovarbejder Ejner T. Nielsen . . . . .	299,25		
Husass. Margrethe S. Hansen . . . . .	171,00		
Egeskov Gods, Landbrug . . . . .		972,00	693,00
Egeskov Gods, Skovbrug . . . . .		410,40	

### Boltinggaard.

Godsejer Otto V. Hagemann . . . . .		3991,20	3229,20
Fru Karen D. Hagemann . . . . .	860,02		



	Indk.	Grdsk.	Ejendsk.
Bent Hagemann . . . . .	228,00		
Anders Hagemann . . . . .	222,30		
Gunnar Hagemann . . . . .	216,60		
Husass. Gerda Storm . . . . .	106,88		
Hush.elev Julie J. Helle Mørch . . . . .	35,63		
Forvalter Svend Aage Wester . . . . .	411,83		
Medhj. Carl E. Christensen . . . . .	208,05		
Medhj. Niels V. Jensen . . . . .	188,10		
Medhj. Erik Christensen . . . . .	188,10		
Medhj. Jens M. Jensen . . . . .	71,25		
Gartner Aksel Ejner Jensen . . . . .	166,73		
Arbmd. Aksel J. Madsen . . . . .	82,65		
Smedemester Jens P. Eggertsen . . . . .	7,98	28,80	32,40
Boghandlermedhj. Edith Eggertsen . . . . .	535,80		

#### Boltinggaards Skov.

Hmd. Christian Christensen . . . . .	390,45	256,80	131,40
Hmd. Karl A. Christensen . . . . .	296,40	232,80	77,40
Medhj. Harry Christensen . . . . .	151,05		
Hmd. Frode Rasmussen . . . . .	37,05	201,60	82,80
Husass. Karen S. Rasmussen . . . . .	162,45		
Hmd. Erik P. Madsen . . . . .	285,00	259,20	147,60
Husass. Ketty V. Madsen . . . . .	71,25		
Hmd. Anders H. Andersen . . . . .	225,15	216,00	108,00
Hmd. Karl M. J. Petersen . . . . .	85,50	232,80	113,40
Husejerske Inger E. Skiffard . . . . .	96,90	278,40	169,20
Bestyrer K. Verner Pedersen . . . . .	307,80		
Hmd. Laurits V. Larsen . . . . .	304,95	220,80	104,40
Arbmd. Rasmus P. Larsen . . . . .	334,88	16,80	
Hmd. N. Jacob Poulsen . . . . .	7,98	271,20	66,60
Forp. Karl Stenberg Poulsen . . . . .	363,38		
Gdr. Kristen Hansen . . . . .	467,40	448,80	131,40
Rentrice Johanne Hansen . . . . .	9,12		
Medhj. Erling B. B. Andersen . . . . .	171,00		
Hmd. Niels N. Præst . . . . .	285,00	211,20	75,60
Mekaniker Konrad Olsen . . . . .	351,98	16,80	
Medhj. Søren E. Olsen . . . . .	106,88		
Maskinl. Helge Kr. H. Olsen . . . . .	9,12		
Hmd. J. Frimoth A. Nielsen . . . . .	316,35	187,20	
Medhj. Karl Aa. Nielsen . . . . .	262,20		
Hmd. Kristian Th. Rasmussen . . . . .	199,50	230,40	79,20
— Mtr. Nr. 1ax . . . . .		91,20	
Rentier Lars Chr. Rasmussen . . . . .	7,98		
Hmd. Hans Fredskild . . . . .	79,80	208,80	
Cementstøber Chr. David Jacobsen . . . . .	299,25	9,60	
Syerske Alma Jensine Jacobsen . . . . .	9,12		
Husass. Anna M. Jacobsen . . . . .	17,10		
Husejerske Marie H. Nielsen . . . . .	302,10	220,80	
Medhj. Anders P. Nielsen . . . . .	128,25		
Husejer Otto Frederik Pedersen . . . . .	31,35	24,00	54,00
Hmd. Jens Søberg . . . . .	139,65	16,80	

	Indk.	Grdsk.	Ejendsk.
Hmd. Peder K. Hansen . . . . .	351,98	199,20	102,60
Rentier Rasmus Hansen . . . . .	11,40	24,00	
Hmd. Helge Hansen . . . . .	230,85	110,40	7,20
Hmd. Svend Jørgensen . . . . .	176,70	187,20	57,60
Hmd. H. Marius Rasmussen . . . . .	343,43	122,40	
Hmd. Niels Christiansen . . . . .	176,70	163,20	39,60
Medhj. Carl Ejnar Christiansen . . . . .	68,40		
Hmd. Viggo Larsen . . . . .	176,70	98,40	
Hmd. Ejner J. Havelund . . . . .	42,75	76,80	
Hmd. Hans Christensen . . . . .	377,63	218,40	34,20
Fhv. Hmd. Sofus Hansen . . . . .	54,15		
Handelsgartner Leif A. P. Arnklit . . . . .	334,88	122,40	16,20
Hmd. Niels S. M. Nielsen . . . . .	202,35	208,80	41,40
Kontorass. Jens Gunnar Andersen . . . . .	220,88	24,00	
Pens. Banearb. Peder J. Madsen . . . . .	236,55	19,20	
Husb. Thora Welner . . . . .	9,12		
Hmd. Anton E. Andersen . . . . .	202,35	158,40	25,20
Murer N. J. Vald. Nielsen . . . . .	441,75	81,60	
Tomrer Jørgen Nielsen . . . . .	9,12		
Hmd. Hans J. Larsen . . . . .	296,40	175,20	21,60
Hmd. L. Peder K. Nielsen . . . . .	478,80	220,80	86,40
Hmd. Sigurd Pedersen . . . . .	179,55	228,00	
Hmd. Hans J. Petersen . . . . .	330,60	76,80	
Arbmd. Axel Kr. Pedersen . . . . .	165,30		
Skytte Knud E. Petersen . . . . .	176,70		
Hmd. Niels C. Andersen . . . . .	304,95	244,80	
Medhj. Bendt E. Andersen . . . . .	99,75		
Hmd. Peder Pedersen . . . . .	139,65	31,20	
Skrædderm. Jeppe J. Jeppesen . . . . .	7,98		
Rentier Rasmus Rasmussen . . . . .	7,98		
Mollebygger Mads P. Hansen . . . . .	28,50	91,20	21,60
Husb. Johanne M. Jensen . . . . .	64,13		
Fru Kamilla Madsen, Mtr. Nr. 13b . . . . .		14,40	
— Mtr. Nr. 13c . . . . .		7,20	
Mollebygger Karl M. Madsen . . . . .	148,20		
Syerske Elise Madsen . . . . .	290,70		
Radiotekniker Erling Madsen . . . . .	9,12		
Købmand Kristian K. Hansen . . . . .	564,30	117,60	19,80
— Mtr. Nr. 1as . . . . .		177,60	
Husmand Johs. G. Mortensen . . . . .	351,98	283,20	147,60
Bancarbejder Peter Petersen . . . . .	484,50		
Kontorass. Minna Kath. Petersen . . . . .	210,90		
Arbmd. Aage Østergaard Jensen . . . . .	136,80	28,80	
Rentrice Maren Kr. Andersen . . . . .	9,12		
Tomrer Johannes Hansen . . . . .	379,05	24,00	
Rentrice Anne Marie Hansen . . . . .	9,12		
Glarmedhj. P. Andreas Hansen . . . . .	313,50	19,20	
Hmd. Jens P. R. Banke . . . . .	384,75	225,60	28,80
Hmd. Rasmus Kaj Madsen . . . . .	436,05	134,40	7,20
Mollebygger Kristian T. Nielsen . . . . .	48,45	52,80	
Arkitekt Vald. Jensen, København . . . . .		55,20	30,60

	Indk.	Grdsk.	Ejendsk.
Rentrice Rasmine Jensen . . . . .	7,98		
Syerske Mathilde Jensen . . . . .	82,65		
Hmd. Rasmus K. Larsen . . . . .	7,98	48,00	
Hmd. Mads P. Madsen . . . . .	79,80	86,40	

---

### **Erhvervskommuneskat 1951-52**

Træarbejder Emil Jensen, Assensvej, pr. Espe . . . . .	136,80
Sadelmager Helge Hansen, Espe . . . . .	244,50
Grosserer Chr. Nyvang, I. C. 1a Coursvej 3, Odense	134,60
Prokurist Einer L. Hansen, Stadionvej 30 <sup>1</sup> , Odense	62,52
Dyrlæge M. L. Madsen, Kværndrup . . . . .	151,76
Fabrikant Peder M. Hansen, Boltinge, pr. Espe . . .	2.126,60
Trafikkontrollør G. V. Klausen, Kværndrup . . . . .	186,51

### **Aktieselskabsskat 1951-52**

A/S Ringe Boligselskab af 1942 . . . . .	86,35
A/S Alfred Knudsen . . . . .	342,00
A/S Banken for Ringe og Omegn . . . . .	3.560,50
A/S Ringe Maskinfabrik og Jernstøberi . . . . .	11,25
A/S Midtfyns Jernstøberi . . . . .	1.740,50
A/S Midtfyns Slagtehus . . . . .	99,55
Ringe Andels-Elværk . . . . .	385,35
Andelsselskabet, Ringe Gasværk . . . . .	400,40
Ringe og Omegns Brugsforening . . . . .	177,65
Ringe Andels-Foderstofforening . . . . .	24,05
Ringe lokal Gødningsforening . . . . .	6,54
Ringe Andelsmejeri . . . . .	141,72
Danske Opdrætteres Salgsforening . . . . .	2,98
Sydfynske Opdrætteres Salgsforening . . . . .	0,18

# *A. Skat Larsen*

*Tværgade 27-29 — Ringe*

Værksteder for Reparationer og Ducolakering  
af alle Arter Automobiler.

*Telefoner: Værksted 456 - Privat 510*

## **Polstrede Møbler - Lædervarer Gulvtæpper**

*N. P. Nielsen*

Sadelmagerforretning - Jernbanegade 3 - Telf. 461

Kør hellere straks til

## **Midtjyns Motor-Service**

**Grønnegaard & Jacobsen**

Vestergade 4—6, Ringe  
Telefon 477

## **Ringe Isenkram - Tlf. 50**

Fører det bedste Værktøj  
til Haandværk - Have og Landbrug.

*Leverandør til Lotterierne*

## Indholdsfortegnelse.

Ligningsskala .....	3	Tværgade .....	23
Driftsbudgettet .....	4-5	Toftevej .....	20
Kommunens Formue .....	6	Vestergade .....	37
Kommunens Gæld .....	7	Villavej .....	25
Opl. vedr. Skatteligningen ..	8	Vinkelvej .....	40
By en (Gaderne i alfab. Orden)		Østergade .....	30
Algade .....	9	La n d e t (Byerne i alfab. Orden)	
Assensvej .....	41	Boltinge .....	58
Carl Albretsensvej .....	19	Boltinggaard .....	61
Damhusvej .....	32	Boltinggaards Enemærker ..	59
Degnemarken .....	16	Boltinggaards Skov .....	62
Fruelundvej .....	29	Bolteskov .....	50
Floravej .....	19	Brangstrup .....	56
Guldhøjvej .....	19	Brangstrup Mark .....	57
Jernbanegade .....	20	Bøgehoved .....	45
Kirkevej .....	14	Kellerup .....	55
Lammehavevej .....	30	Kellerup Mark .....	56
Ladesporet .....	32	Lammehauge .....	51
Lindevej .....	38	Lombjerge .....	44
Lombjergevej .....	33	Rynkeby .....	46
Mollevænget .....	20	Rynkebygaard .....	47
Nyborgvej .....	27	Rynkeby Hede .....	48
Nyvej .....	26	Rynkeby Kohave .....	49
Odensevej .....	17	Rynkeby Hestehave .....	50
Overgade .....	32	Sodinge .....	52
Rolighedsvej .....	16	Sodinge Hede .....	51
Stationsvej .....	30	Volstrup .....	60
Svendborgvej .....	33	Volstrup Mose .....	61
Sogaardsvej .....	44	— — —	
Søtoftevej .....	15	Erhvervskommuneskat .....	64
Søvej .....	14	Aktieselskab .....	64
Torvegade .....	32		



Penserierns

RINGE 348  
DALUM 812  
ODENSE 11392

Alt Tømrer- og  
Bygningssnedkerarbejde udføres

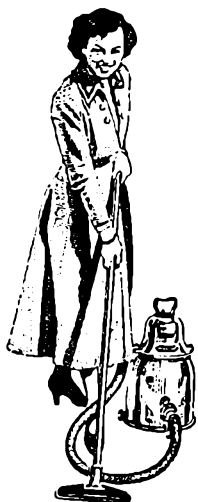
*A. Jørgensen*  
TØMRERMESTER

Ringø - Telefon 489

**Søvejs Smedie  
og Maskinværksted**

v. JOHS. SØRENSEN  
Telf. Ringø 327

**Lys - Kraft - Varme**



*Elektriske Artikler*  
*Lysekroner*  
*Lamper*  
*Strygejern*  
*Støvsugere*  
*El. Komfurer*  
*El. Varmepuder*  
*El. Pærer*  
*Sikringer m. m.,*

**Sandgaard & Søn**  
aut. Iast.

Algade 27

Ringø

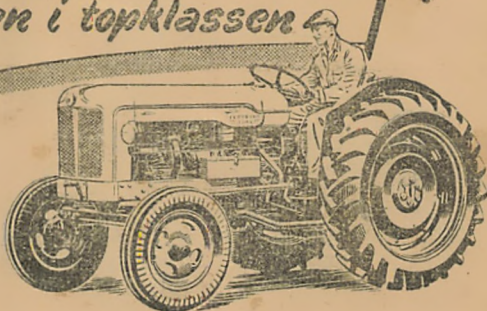
Telf. 376

---

---

**SE DEN HOS OS - DEN NYE  
FORDSON MAJOR**  
*Traktoren i topklassen*

*- foran  
i alt!*



RINGE

**Fehc & Co**

Telf. 101

Valg mellem 3  
motorer: petrole-  
um, benzin eller  
diesel.

---

---