



Danskernes Historie Online

Danske Slægtsforskeres Bibliotek

Dette værk er downloadet fra Danskernes Historie Online

Danskernes Historie Online er Danmarks største digitaliseringsprojekt af litteratur inden for emner som personalhistorie, lokalhistorie og slægtsforskning. Biblioteket hører under den almennyttige forening Danske Slægtsforskere. Vi bevarer vores fælles kulturarv, digitaliserer den og stiller den til rådighed for alle interesserede.

Støt Danskernes Historie Online - Bliv sponsor

Som sponsor i biblioteket opnår du en række fordele. Læs mere om fordele og sponsorat her: <https://slaegtsbibliotek.dk/sponsorat>

Ophavsret

Biblioteket indeholder værker både med og uden ophavsret. For værker, som er omfattet af ophavsret, må PDF-filen kun benyttes til personligt brug.

Links

Slægtsforskeres Bibliotek: <https://slaegtsbibliotek.dk>

Danske Slægtsforskere: <https://slaegt.dk>

Tårnby Kommunes Skolevæsen



BERETNING
OM KOMMUNENS
SKOLEVÆSEN

KASTRUP SKOLE
KORSVEJENS SKOLE
SKOTTEGÅRDSSKOLEN
TÅRNBY SKOLE
PILEGÅRDSSKOLEN
LØJTEGÅRDSSKOLEN

1961

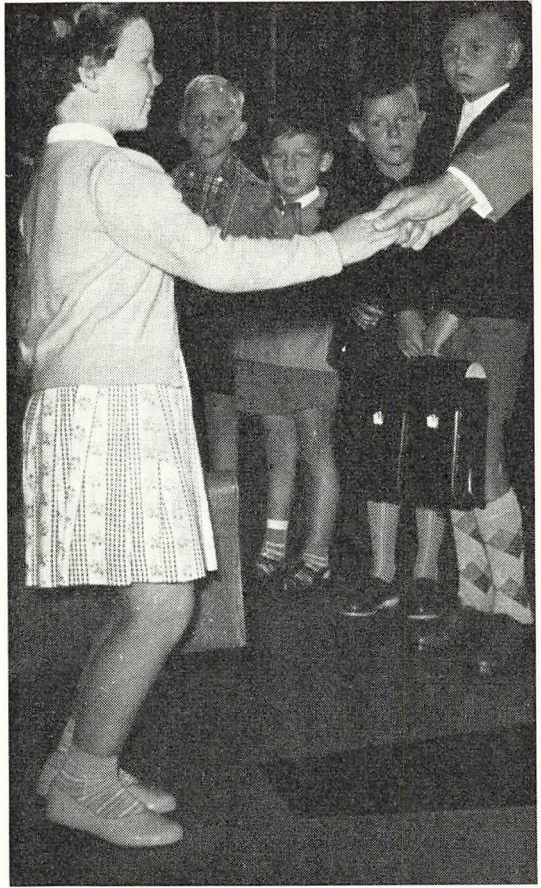
**ÅRSBERETNING
TÅRNBY KOMMUNES
SKOLEVÆSEN**



ved skoledirektør

Johannes Feldvoss

1961



VELKOMMEN I SKOLE

SKOLEVÆSENETS TILSYN OG LEDELSE

Skolekommissionen:

Valgt af kommunalbestyrelsen:

Kontorchef *E. Bentved*, formand.

Bestyrer *Marius Lorentzen*.

Fru *Ester Pedersen*.

Fuldmægtig *Torkild Feldvoss*.

Forretningsfører *E. Wagner Jensen*.

Kontorchef *Abdul Nielsen*.

Valgt af kommunalbestyrelsen

efter indstilling fra forældrekrede:

Driftsbestyrer *Hans Lind* (Kastrup Skole).

Overmontør *Henning Jensen* (Skottegårdsskolen).

Overassistent *Jan Weichel* (Korsvejens Skole).

Direktør *R. Teiner Svendsen* (Tårnby Skole).

Murer *Anker Nielsen* (Pilegårdsskolen).

Det kulturelle udvalg:

Bestyrer *Marius Lorentzen*, formand.

Skoleinspektør *J. Elkær-Hansen*.

Fuldmægtig *Torkild Feldvoss*.

Vagtmester *Jens V. Christiansen*.

Kontorchef *Abdul Nielsen*.

Fru *Inger Lind*.

Forretningsfører *E. Wagner Jensen*.

Ungdomsnævnet:

Valgt af kommunalbestyrelsen:

Bestyrer *Marius Lorentzen*, formand.

Forretningsfører *E. Wagner Jensen*.

Valgt af fælleslærerrådet:

Viceinspektør *Helmer Sørensen*.

Valgt efter indstilling af stedlige

ungdomsforeninger:

Afdelingsingeniør *Olaf Kofod*.

Lokomotivfyrbøder *Erik Hansen*.

Valgt efter indstilling

af det rådgivende aftenskoleudvalg:

Viceinspektør *Poul Egon Hansen*.

Cand. mag. *E. Mynderup Thousgaard*.

Skoleinspektør *E. Hygum-Thomsen*.

Fru *E. Jessen*.

Ungdomsskoleudvalget:

Valgt af ungdomsnævnet:

Bestyrer *Marius Lorentzen*, formand.

Lokomotivfyrbøder *Erik Hansen*.

Forretningsfører *E. Wagner Jensen*.

Valgt af Dansk Arbejdsmands- og Specialarbejderforbunds lokale afdeling:

Arbejdsmand *Knud Tønnesen*.

Valgt af Dansk Arbejdsgiverforenings lokale afdeling:

Driftsbestyrer *Hans Lind*.

Fælleslærerrådet:

Formand: Kommunelærer *Anders Nygaard*.

Næstformand: Kommunelærer *Ejv. Andersen*.

Sekretær: Kommunelærer *Sv. Martin Larsen*.

Lærerrådene:

Formand for lærerrådet:

ved *Kastrup Skole* Kommunelærer *Ejvind Andersen*.

ved *Skottegårdsskolen* Kommunelærer *Otto Andersen*.

ved *Korsvejens Skole* Kommunelærer *Sigurd Berg*.

ved *Tårnby Skole* Kommunelærer *Jens Vejlbæk*.

ved *Pilegårdsskolen* Kommunelærer *Sv. Martin Larsen*.

ved *Løjtegårdsskolen* Kommunelærer *J. J. Christensen*.

Skolevæsenets administration:

Kontor: Tårnby Rådhus, Amager Landevej 76, Kastrup.

Telefon 50 15 01.

Kontortid for ekspedition:

Mandag-onsdag samt fredag kl. 10-14,

torsdag kl. 10-17.30, lørdag kl. 10-11.30.

Skoledirektør *Johannes Feldvoss*:

Træffetid: Mandag-fredag kl. 12-13, lokal 95.

Ekspedition:

Fuldmægtig *Kurt Svahn* - lokal 96.

Skoleinspektører:

Kastrup Skole, Saltværksvej 67 *K. Kolbye-Nielsen*, tlf. 50 00 67.
Skottegårdsskolen, Saltværksvej 65 *J. Elkær-Hansen*, tlf. 50 40 37.
Korsvejens Skole, Tårnbyvej 1 *Roald Andersen*, tlf. 50 01 68.
Tårnby Skole, Sneserevej 10 *P. Kai Pedersen*, tlf. 50 12 42.
Pilegårdsskolen, Ole Klokkers Vej 17 *E. Hygum-Thomsen*, tlf. 50 75 25.
Løjtegårdsskolen, Løjtegårdsvej 36 *F. M. Lund*, tlf. 50 75 03.

Skolepsykologisk kontor:

Ledende skolepsykolog: Cand. psych. *Ellen Lundberg*,
Tårnby Rådhus, tlf. 50 15 01 - lokal 98.

Skolepsykolog: Cand. psych. *Niels Højsteen*.
Talepædagog: *Bent Frost*.

Skolelæger:

Kastrup Skole Læge *P. Dich*.
Skottegårdsskolen Læge *Knud Ellehauge*.
Korsvejens Skole Læge *A. Ellehauge*.
Tårnby Skole Læge *J. Veng Christensen*.
Pilegårdsskolen Læge *E. Iversen*.
Løjtegårdsskolen Læge *Olaf Steinicke*.

Skolesundhedsplejersker:

*Bertha Christensen - Ingeborg Christiansen - Hedvig Jensen - Luzie Larsen -
Aase Lønnov - Dagmar Mohlin - Meta Petersen - Majbritt Hansen (til 1.-2. 1961).*

Skoletandklinikkerne:

Overtandlæge *Hedda Daugaard*.
Børnetandlæge *Margit Bertelsen*.
Børnetandlæge *Birgit Rasmussen*.
Børnetandlæge *Anna Louise Schmidt*.
Børnetandlæge *Gerda Bynck Clausen*.
Børnetandlæge *Lis Tørring Jacobsen*.
Børnetandlæge *Birgit Ellegaard (til 1.-8. 1961)*.
Børnetandlæge *Thorbjørn Skotte Nielsen*.
Børnetandlæge *Ellen E. Pedersen*.
Klinikassistent *Inga Sørensen*.
Klinikassistent *Inge Gjørup Sørensen*.
Klinikassistent *Lillian Thornberg Petersen*.
Klinikassistent *Ruth Egholm*.
Klinikassistent *Lis Pedersen*.
Klinikassistentelev *Ellinor Jørgensen (til 1.-2. 1961)*.
Klinikassistentelev *Karen Bjørholm Pedersen*.
Klinikassistentelev *Christa Jørgensen*.
Klinikassistentelev *Bodil Siegaard Jensen*.

ELEVERNES FORDELING I KOMMUNENS SKOLER . 1. januar 1961

Skolerne	1960 /61	Antal elever 1960/61												1959/60	
	Antal klasser	Under undervisningspligtig alder			I undervisningspligtig alder			Over undervisningspligtig alder			I alt ved det samlede skolevæsen			Antal klasser	Antal elever
		Drenge	Piger	Ialt	Drenge	Piger	Ialt	Drenge	Piger	Ialt	Drenge	Piger	Ialt		
Kastrup skole	45				533	504	1037	56	77	133	589	581	1170	43	1128
Skottegårdsskolen	43				485	456	941	79	72	151	564	528	1092	44	1144
Korsvejens skole	52				543	540	1083	117	113	230	660	653	1313	52	1364
Tårnby skole	38				311	287	598	128	139	267	439	426	865	35	860
Pilegårdsskolen	44				558	512	1070	24	26	50	582	538	1120	39	1020
Løjtegårdsskolen	31				303	292	595	66	62	128	369	354	723	21	539
I alt	253				2733	2591	5324	470	489	959	3203	3080	6283	234	6055

**UNDERVISNING AF ELEVER I ANDRE KOMMUNERS SKOLER
SKOLEÅRET 1960/61**

I henhold til undervisningsministeriets cirkulære af 24. januar 1955 kan elever, der skifter bopælskommune i skoleåret, fortsætte i den oprindelige skole skoleåret ud, mod at hjemstedskommunen betaler skolekommunen for undervisningen.

Antallet af elever, der er fortsat i københavnske skoler efter tilflytning hertil.

	Drenge	Piger	Ialt	Udgift ialt
9. tekn.	2	—	2	kr. 490,44
I. em.	—	1	1	- 94,47
II. em.	1	1	2	- 279,39
III. em.	1	—	1	- 365,82
IV. em.	9	8	17	- 5.983,88
Real	—	1	1	- 28,14
	13	11	24	kr. 7.242,14

Antallet af elever, der er undervist i de særlige III.em, IV.em og realklasser, hvortil eleverne er fortsat fra 8. klasse.

	Drenge	Piger	Ialt	Udgift pr. elev	Udgift ialt
III. em.	5	8	13	kr. 930,91	kr. 12.101,86
IV. em.	6	3	9	- 1.148,14	- 10.333,26
Real.	2	4	6	- 732,73	- 4.396,38
	13	15	28		kr. 26.831,50

Antallet af elever, der har modtaget undervisning på *Kbh.s Kommunes skole for svaghørende o. a.*

Drenge	Piger	Ialt	Udgift pr. elev	Udgift ialt
5	2	7	kr. 1.176,86	kr. 8.238,06

Antallet af elever, der har modtaget undervisning i tilknytning til anbringelse på børnehjem

Drenge	Piger	Ialt	Udgift pr. elev	Udgift ialt
14	7	21	253,40	kr. 5.321,56

**UNDERVISNING AF ELEVER FRA ANDRE KOMMUNER
SKOLEÅRET 1960/61**

	9. klasse		III. em.		IV. em.		Real		Særklasse		Ialt	Indtægt
	dr.	pi.	dr.	pi.	dr.	pi.	dr.	pi.	dr.	pi.		
St. Magleby komm.	—	—	—	1	6	10	1	5	—	—	23	14.016,52
Dragør kommune .	—	1	—	—	1	—	—	—	1	—	3	1.907,49
Københavns komm.	—	—	—	1	—	—	—	—	—	—	1	317,92
	—	1	—	2	7	10	1	5	1	—	27	16.241,93

Fordeling af elever i kommunen

OVERSIGT over det købstadordnede skolevæsen for skoleåret 1961/62

Måned:	Kastrup skole				Skottegårdsskolen				Korsvejens skole			
	Klasse	Antal klasser	Drenge	Piger	Ialt	Antal klasser	Drenge	Piger	Ialt	Antal klasser	Drenge	Piger
1.	7	94	80	174	3	38	24	62	7	93	96	189
2.	7	86	90	176	3	43	39	82	8	113	102	215
3.	6	88	60	148	5	74	59	133	7	103	80	183
4.	6	75	81	156	4	53	53	106	7	85	102	187
5.	5	73	65	138	6	79	65	144	5	59	64	123
I alt..	31	416	376	792	21	287	240	527	34	453	444	897
Særklasse.	2	5	12	17	2	8	9	17	1	4	3	7
I alt..	33	421	388	809	23	295	249	544	35	457	447	904
6 a	3	42	32	74	2	24	32	56	2	32	27	59
6 b	2	28	30	58	2	24	22	46	3	38	40	78
6 c					2	27	26	53				
7 a	2	32	29	61	3	50	30	80	2	23	21	44
7 b	2	25	30	55	3	42	31	73	3	36	41	77
I alt..	9	127	121	248	12	167	141	308	10	129	129	258
I alt..	42	548	509	1057	35	462	390	852	45	586	576	1162
8.												
9.												
III em - 1 r	2	21	19	40	2	15	15	30	2	21	25	46
IV em - 2 r	2	23	30	53	3	36	35	71	3	24	42	66
R. - 3 r...	2	11	29	40	2	15	20	35	3	35	28	63
I alt..	6	55	78	133	7	66	70	136	8	80	95	175
Skolen i alt	48	603	587	1190	42	528	460	988	53	666	671	1337

oler pr. 1. september 1961

Tårnby skole				Pilegårdsskolen				Løjtegårdsskolen				Samlede skolevæsen			
Antal klasser	Drenge	Piger	Ialt	Antal klasser	Drenge	Piger	Ialt	Antal klasser	Drenge	Piger	Ialt	Antal klasser	Drenge	Piger	Ialt
4	65	51	116	6	55	59	114	6	79	78	157	33	424	388	812
5	59	59	118	5	64	73	137	6	86	71	157	34	451	434	885
3	36	31	67	6	79	60	139	5	73	68	141	32	453	358	811
3	39	40	79	6	86	75	161	3	46	44	90	29	384	395	779
3	40	38	78	5	69	78	147	3	39	40	79	27	359	350	709
8	239	219	458	28	353	345	698	23	323	301	624	155	2071	1925	3996
1	5	4	9	3	16	11	27	2	10	9	19	11	48	48	96
9	244	223	467	31	369	356	725	25	333	310	643	166	2119	1973	4092
2	24	29	53	4	62	51	113	2	31	24	55	15	215	195	410
2	24	15	40	1	16	18	34	1	14	14	28	11	144	140	284
												2	27	26	53
2	26	14	40	4	41	55	96	2	25	10	35	15	197	159	356
1	12	20	32	2	18	19	37	1	14	21	35	12	147	162	309
7	86	79	165	11	137	143	280	6	84	69	153	55	730	682	1412
6	330	302	632	42	506	499	1005	31	417	379	796	221	2849	2655	5504
9	94	112	206					3	31	34	65	12	125	146	271
1	8	4	12					2	20	26	46	3	28	30	58
1	10	13	23	1	11	16	27	1	14	7	21	9	92	95	187
2	24	24	48	2	21	27	48	1	17	9	26	13	145	167	312
2	24	18	42									9	85	95	180
5	160	171	331	3	32	43	75	7	82	76	158	46	475	533	1008
1	490	473	963	45	538	542	1080	38	499	455	954	267	3324	3188	6512

Elever, klasser m. v. 1935-61

Pr. 31/12	Antal klasser	Antal elever	Befolknings- tal	Elevtal i % af befolk- ningstal	Kommunens folkeskole- udgift pr. elev	Kommunens udgift til skolebespisning pr. elev
1935	67	1703	11.794	14,43	221,26	0
1936	68	1717	12.086	14,20	231,55	0
1937	66	1665	12.377	13,45	231,60	1,79
1938	67	1708	13.182	12,95	226,30	3,33
1939	67	1690	13.846	12,20	239,55	2,02
1940	68	1636	13.655	11,98	268,78	7,20
1941	69	1647	13.790	11,94	304,07	10,00
1942	68	1663	13.898	11,96	323,03	7,45
1943	67	1655	14.011	11,81	311,09	4,54
1944	65	1711	14.350	11,92	329,00	1,51
1945	69	1822	15.264	11,94	338,32	1,04
1946	73	1908	15.995	11,93	401,08	1,68
1947	74	1981	16.529	11,99	382,92	0,51
1948	79	2174	18.685	11,63	349,09	61,38
1949	88	2421	20.469	11,83	355,42	38,84
1950	92	2670	23.051	11,58	388,25	41,04
1951	103	3010	25.468	11,82	415,45	26,78
1952	116	3381	28.097	12,03	396,66	20,88
1953	125	3788	30.253	12,52	384,50	23,31
1954	135	4241	32.680	12,98	508,20	35,87
1955	162	4580	35.039	13,07	561,77	37,12
1956	174	4891	36.253	13,49	634,63	37,24
1957	195	5275	37.840	13,94	636,01	32,26
1958	219	5699	39.638	14,38	670,27	30,46
1959	234	6055	41.405	14,62	771,75	34,43
1960	253	6334	42.264	14,99	803,88	26,97
1961	267	6512	43.956	14,81		

**EKSAMEN
1960**



Ved
»det grønne
bord«

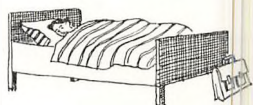
	Kastrup skole		Skottegårds-skolen		Korsvejens skole		Tårnby skole		I alt	
	Real-eksamen	Mellem-sk.eks.	Real-eksamen	Mellem-sk.eks.	Real-eksamen	Mellem-sk.eks.	Real-eksamen	Mellem-sk.eks.	Real-eksamen	Mellem-sk.eks.
ug ÷	1	1	—	2	1	8	—	3	2	14
mg+	1	11	2	11	8	16	2	4	13	42
mg	8	20	18	13	16	31	9	13	51	77
mg ÷	9	16	8	19	17	34	10	31	44	100
g+	2	10	8	5	8	11	9	15	27	41
g	2	4	3	2	3	2	—	2	8	10
g ÷	—	1	—	—	—	—	—	—	—	1
I alt	23	63	39	52	53	102	30	68	145	285

**BØRNETILVÆKSTEN I TÅRNBY KOMMUNE
PR. 1. JANUAR 1962**

	1956	1957	1958	1959	1960	1961	Samlet for kom-mende 6 år
Kastrup skole	151	172	168	161	170	156	978
Skottegårdsskolen . .	175	169	183	175	156	149	1007
Korsvejens skole . . .	134	138	157	136	137	123	825
Tårnby skole	56	66	85	84	80	85	456
Pilegårdsskolen	129	164	152	161	151	185	942
Løjtegårdsskolen . . .	155	197	164	162	172	183	1033
I alt	800	906	909	879	866	881	5241
Indmeldes i skolen	1963	1964	1965	1966	1967	1968	

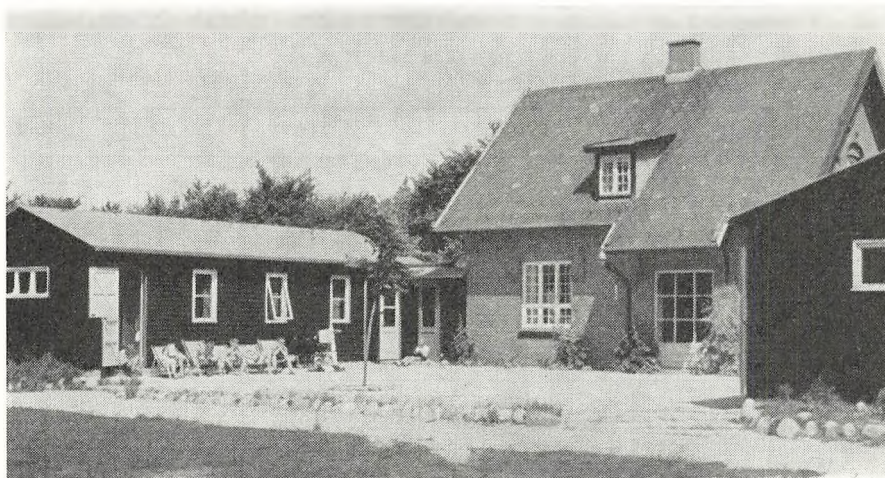
OVERSIGT OVER BESØGTE SKOLEDAGE OG FORSØMMELSE
 beregnet i procent af de skolepligtige dage

Skole	Besøgte skoledage %	Forsømmelser i %			
		p. gr. a. sygdom	anden lovl. gr.	uden lovl. gr.	I alt %
Kastrup skole	94,463	5,061	0,420	0,056	5,537
Skottegårdsskolen	95,064	4,523	0,393	0,020	4,936
Korsvejens skole	94,854	4,738	0,391	0,017	5,146
Tårnby skole	95,169	4,332	0,454	0,045	4,831
Pilegårdsskolen	92,612	6,643	0,632	0,113	7,388
Løjtegårdsskolen	94,633	4,650	0,654	0,063	5,367
	94,427	5,042	0,479	0,052	5,573



SVAGBØRNSKOLONIERNE 1961

	Solhytten, Grenå		Solgården, Hørve		Solkrogen, Geds.		Holdene ialt		I ALT
	dreng	piger	dreng	piger	dreng	piger	dreng	piger	
Kastrup skole	17	21	—	—	—	—	17	21	38
Skottegårdsskolen	—	—	—	—	7	6	7	6	13
Korsvejens skole	—	—	12	17	—	—	12	17	29
Tårnby skole	—	—	16	6	—	—	16	6	22
Pilegårdsskolen	—	—	—	—	26	9	26	9	35
Løjtegårdsskolen	3	—	—	—	—	6	3	6	9
I alt	20	21	28	23	33	21	81	65	146



Lindholm

FERIEKOLONIERNE 1960


	Solhytten		Solgården		Solkrogen		Lindholm		Oasen		I alt	
	Drenge	Piger	Drenge	Piger	Drenge	Piger	Drenge	Piger	Drenge	Piger	Drenge	Piger
Kastrup skole	23	20	29	23	—	—	—	—	18	17	70	60
Skottegårdsskole	18	20	—	—	29	27	21	18	—	—	68	65
Korsvejens skole	—	—	—	—	32	31	9	20	18	17	59	68
Tårnby skole	20	22	—	—	—	—	—	—	5	9	25	31
Pilegårdsskolen	—	—	27	29	20	23	7	16	—	—	54	68
Løjtegårdsskolen	—	—	22	28	—	—	—	—	—	—	22	28
I alt	61	62	78	80	81	81	37	54	41	43	298	320

**FERIEARBEJDET
SOMMEREN 1960
(feriebilletter)**


Udstedt af	Antal
Kastrup skole	136
Skottegårdsskolen	143
Korsvejens skole	193
Tårnby skole	107
Pilegårdsskolen	140
Løjtegårdsskolen	61
Skolevæsenets kontor	133
Billetter i alt:	913

Rejser til feriekolonierne og sommerlejre:

	børn	ledsagere	i alt
Feriekolonierne	619	67	686
Foreninger o. l.	421	36	457
	1040	103	1143

Kommunens udgift til billetter i alt kr. 6.320,49

Deltagelse i Gabriel Jensens ferieudflugter:

264 børn deltog i 913 udflugter:
Udgift i alt kr. 2.885,08

BÅNDCENTRALEN

Skoleradioudsendelser optaget og kopieret i perioden 1. september 1960 til 30. april 1961:

Fag	Antal original-optagelser	Kopier heraf gengivet for antal klasser
Litteratur	18	47
Engelsk	8	14
Tysk	16	25
Norsk	5	4
Svensk	4	8
Religion	20	55
Sagn og eventyr	2	6
Historie og kunst	24	79
Geografi	32	86
Samfundslære	12	25
Naturfag	23	41
Musik og sang	45	138
Erhvervslære	7	14
Aktuelt	40	18
Lærerudsendelser	15	5
Lørdagshistorier	13	22
I alt	284	587



LEJRSKOLEOPHOLD EFTERÅRET 1960

7. klasser fra de forskellige skoler har i 8 dage i perioden 23/8-9/10 været på lejrskole som anført

Skole	Antal klasser	Solhytten	Solgården	Solkrogen	Andre steder	Elever i alt
Kastrup skole	5	24 elever	27 elever	—	83 elever	134
Skottegårdsskolen	4	—	30 «	80 elever	—	110
Korsvejens skole	4	58 elever	29 «	—	34 elever	121
Tårnby skole	2	24 «	—	—	29 «	53
Pilegårdsskolen	2	—	—	—	53 «	53
Løjtegårdsskolen	3	—	42 elever	31 elever	—	73
I alt	20	106 elever	128 elever	111 elever	199 elever	544 elever



Siesta

Det skolepsykologiske arbejde

Skolepsykologisk kontors arbejde omfatter:

1. Henvisning af børn til særundervisning. Særundervisningen omfatter: *Særklasser* for børn, der på grund af udviklingsmæssigt og skolemæssigt tilbagestående standpunkt ikke kan følge undervisningen i normalklasserne. *Læsehold* for normalt begavede børn, som har læsevanskeligheder.

Der er i årets løb ansøgt om ekstra ordblindeundervisning på Statens regning for i alt 11 børn. Ansøgningen er enten begrundet med, at børnene går i mellemskolen og derfor ikke kan følge skolens læseholdsundervisning i deres skoletid, eller med, at tilfældene er så vanskelige, at man trods flere års undervisning på skolens læsehold ikke har kunnet hjælpe dem tilstrækkeligt. I to tilfælde er ansøgningen afslået, og om 2 børn er der endnu ikke ved skoleårets slutning kommet svar.

2. Forældrevejledning. Mange forældre har opdragelsesmæssige eller andre problemer med deres børn og ønsker derfor rådgivning i behandlingen af disse.
3. Terapi. Enkelte børn er så stærkt psykisk afvigende fra det normale eller har så svære problemer, at der helst skal en langvarig psykologisk behandling til for at hjælpe dem på ret vej.

Problemerne kan være mangeartede: Ondartet skulken, tyverier, asocial opførsel, stærke angstkomplekser og meget andet.

Behandlingen består i samtaler med børn og forældre. I begyndelsen tages samtale med barnet 1 gang om ugen (ca. 30-50 min.), fulgt op af orienterende og vejledende samtaler med forældrene. Når barnets tilstand bedres, gøres mellemrummet mellem samtalerne langsomt større, 2 uger, 4 uger, op til 2 måneder. Når bedringen ser ud til at være konstant og sikret fremover, slippes barnet helt.

4. Tilsyn med særundervisningen. Alle børn, der går på læsehold, efterprøves om foråret med eventuel udskrivning fra læsehold for øje. For særklassernes vedkommende efterprøves efter konferencer med klasselærerne de børn, som eventuelt kan vende tilbage til normalklasse.

5. Afholdelse af skolemodenhedsprøver for »unge« børn. De yngste af de børn, som er anmeldt til at begynde skolegangen efter sommerferien, indkaldes i foråret før skolegangens begyndelse til skolemodenhedsprøve. For det kommende skoleårs vedkommende drejer det sig om børn født i tidsrummet 1.-8. 1955 - 31.-1. 1956. Alle forældre til de prøvede børn får efter prøven besked om dennes udfald. Forældre til børn, der har klarer prøven tilfredsstillende, behøver ikke at komme til samtale med skolepsykologen - men er naturligvis velkomne, hvis de ønsker det - medens forældrene til de børn, som har klarer prøven mindre godt, inviteres til en kort, personlig samtale, hvorunder det drøftes, om barnet eventuelt skal have sin skolegang udsat 1 år. Det er altid forældrene, der bestemmer. Skolepsykologen råder kun.

Der blev i foråret 1961 inviteret i alt 272 børn til prøve. 263 børn deltog, og på baggrund af prøveresultat og påfølgende samtale valgte 41 forældrepar at lade deres barn vente 1 år med at begynde skolen. Det vil sige, at 16 % af de prøvede børn har fået skolegangen udsat, hvilket må betragtes som et tilfredsstillende resultat, idet jeg ikke er i tvivl om, at man herved har undgået mange problemfyldte skoleskæbner. Et barn i seksårsalderen udvikler sig meget i løbet af et år, og ved at udsætte skolegangen opnår det både en bedre udviklet forstand og en større modenhed, så det herved forhåbentlig er i stand til at klare normalskolen uden oversidning eller andre særforanstaltninger.

6. Henvisning af børn til åndssvageforsorg, taleskole og andre former for særskoler.

Et skolevæsen som vort er ikke i stand til inden for sine rammer at rumme enhver form for specialundervisning, hvorfor vi må søge at få de børn, som på et eller andet område er stærkt handicappede til undervisning i dertil egnede specialskoler, som ejes og drives af staten eller større kommuner. Forhåbentlig vil alle forældre forstå, at vi kun henviser børn til disse specialskoler for at kunne give dem den bedst mulige undervisning, der findes på disse områder.

Både forældre, lærere og skolelæger kan henvise et barn til undersøgelse, idet forældre dog helst må tale med barnets klasselærer, som så vil foretage det videre fornødne. Alle parter kan ligeledes forårsage tidligere sager taget op til fornyet undersøgelse.

Til enhver undersøgelse hører også en samtale med barnets forældre.

Til kontoret har der i det forløbne år (1.-5. 1960 til 17.-6. 1961) været henvist i alt 250 børn til undersøgelse (forrige skoleår: 255). Fra forrige år blev overført 63 børn, som det før 1.-5. 1960 ikke havde været muligt at nå at undersøge. Det samlede antal børn, der skulle undersøges, har således været 313 (forrige skoleår: 333). Af disse er ved skoleårets afslutning 32 enten ikke færdigbehandlede eller ikke taget op til behandling endnu.

Henvisningerne fordeler sig således:

	1960/61	1959/60
Fra Kastrup skole	57	(46)
Fra Korsvejens skole	51	(37)
Fra Skottegårdsskolen	36	(42)
Fra Tårnby skole	30	(26)
Fra Pilegårdsskolen	50	(73)
Fra Løjtegårdsskolen	26	(31)

Elevantallet til særundervisning har i skoleåret 1960/61 været:

	På læsehold		I særklasser	
	1960/61	1959/60	1960/61	1959/60
Kastrup skole	45	(45)	17	(20)
Korsvejens skole	37	(40)	9	(12)
Skottegårdsskolen	32	(36)	21	(19)
Tårnby skole	21	(33)	7	(11)
Pilegårdsskolen	52	(57)	32	(45)
Løjtegårdsskolen	26	(28)	18	(10)

Fra 1.-8. 1961 er cand. psych. Niels Højsteen ansat som skolepsykolog ved Tårnby Kommunes Skolevæsen. Hr. Højsteen har tidligere virket som skolepsykolog både i København og i Odense. Vi håber ved denne udvidelse at kunne nedbringe den alt for lange ventetid, der hidtil ofte har været mellem indstilling og undersøgelse, og håber ligeledes at få bedre tid til at gå i dybden med de undersøgelser og behandlinger, som behøver det.

Ellen Lundberg.



TÅRNBY KOMMUNES BØRNEBIBLIOTEKER 1960-61

Tallene i parentes angiver resultaterne 1959/60

Bogbestand		fgl.		skl.		ialt		heraf læsestue
Kastrup skole.....	1307	(1037)	2219	(1965)	3526	(3002)	300	(166)
Skottegårdsskolen	1276	(1016)	2149	(1954)	3425	(2970)	304	(172)
Korsvejens skole	1331	(1060)	2194	(1870)	3525	(2930)	303	(168)
Tårnby skole.....	1313	(1004)	1927	(1867)	3240	(2871)	364	(167)
Pilegårdsskolen	1301	(597)	2126	(1669)	3427	(2266)	511	(76)
Løjtegårdsskolen.....	1328	(-)	1873	(-)	3201	(-)	506	(-)
Børnebibliotek H.....	458	(-)	2168	(-)	2626	(-)	6	(-)
I alt.....	8314	(4714)	14656	(9325)	22970	(14039)	2294	(749)

Udlån:	Besøg:							
Kastrup skole.....	1873	(2151)	6182	(5542)	8055	(7693)	—	
Skottegårdsskolen	1972	(2227)	9971	(8664)	11943	(10891)	—	
Korsvejens skole.....	2193	(1027)	6633	(7688)	8826	(8715)	—	
Tårnby skole.....	2157	(1911)	6730	(7466)	8887	(9377)	768	
Pilegårdsskolen	1990	(1466)	8272	(6459)	10262	(7925)	1210	
Løjtegårdsskolen.....	3034	(-)	11167	(-)	14201	(-)	1243	
	13219	(8782)	48955	(35819)	62174	(44601)	3221	

Antal lånere:

Kastrup skole	450	(329)
Skottegårdsskolen.....	649	(450)
Korsvejens skole	456	(342)
Tårnby skole.....	426	(412)
Pilegårdsskolen	636	(442)
Løjtegårdsskolen.....	440	(-)

3057 (1975)

SKOLEBIBLIOTEKARER:

Kastrup Skole: Indtil 31.-7. 1961: Kommunelærer Ejvind Andersen.

Fra 1.-8. 1961: Kommunelærerinde Birte Petersson.

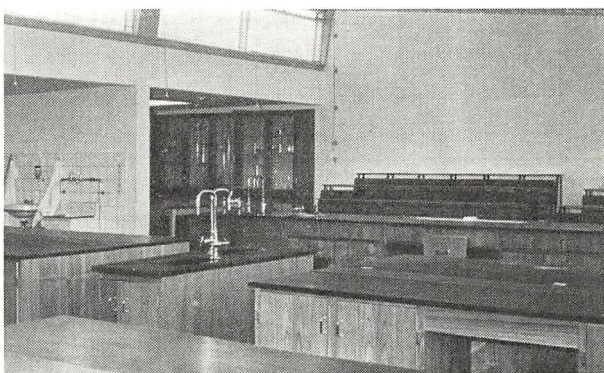
Skottegårdsskolen: Kommunelærer Aa. Klingenberg Rasmussen.

Korsvejens Skole: Kommunelærer Asger Hermansen.

Tårnby Skole: Overlærer H. Skytte Jørgensen.

Pilegårdsskolen: Kommunelærer Werner Andersen.

Løjtegårdsskolen: Kommunelærer Arne Bang Petersen.



Pilegårdsskolen - fysikum

**UDDRAG AF SKOLELÆGERNES
INDBERETNING TIL SUNDHEDSSTYRELSEN
FOR 1960/61**



	Kastrup skole	Skotteg. skolen	Korsvej. skole	Tårnby skole	Pileg.- skolen	Løiteg.- skolen	I ALT
Antal undersøgte elever	1171	1094	1323	856	1111	720	6275
Kontrolundersøgt	—	3	76	48	3	52	182
Henvist til egen læge	114	107	89	85	93	67	555
Ikke koppevaccinerede	26	11	9	9	24	15	94
Ikke difterivaccinerede 3' gang	135	65	81	29	158	64	532
Ikke poliovaccinerede 4' gang	108	52	49	12	153	47	421
Tb+ efter tuberkuløs infektion	—	31	22	16	36	16	121
Calmettevaccinerede før skolegangs begyndelse	519	477	678	377	423	335	2809
Calmettevaccinerede efter skolegangs begyndelse	379	486	551	370	480	313	2579
Tb÷, ikke vaccinerede	243	107	72	93	178	57	750
Sygelighedens art:							
Epilepsi	1	3	3	—	1	2	10
Sukkersyge	—	4	—	1	1	—	6
Pareser efter polio	—	3	1	3	—	3	10
Fodvorter	—	—	—	—	—	17	17
Parasitære hudsygdomme	—	—	—	—	—	7	7
Hjertelidelser	—	5	2	3	—	3	13
Asthma	—	5	4	5	—	—	14
Neuroser	1	—	2	—	2	13	18
Udtalte taleforstyrrelser	1	1	1	4	1	5	13
Syn < 6/18 på bedste øje	1	1	—	—	25	3	30
Nedsat hørelse	4	18	2	4	31	17	76
Øresygdomme	1	1	9	4	4	2	21
Usikker farvesans	—	—	—	—	—	7	7
Andre sygelige tilstande	1	2	5	5	3	88	104
I alt	10	43	29	29	68	167	346
Overvægtige	185	38	10	77	47	25	382
Elever med over 30 sygedage	39	—	—	17	—	41	97
Henvist til særundervisning	—	3	3	8	1	44	59
Anmeldt til invalideforsikringsretten	1	—	—	—	—	—	1



Skoletandplejen 1960/61



Personale: Overtandlæge, 7 tandlægeassistenter og 8 klinikassistenter.

Der er til behandling indskrevet: 5852 børn.

I skoleåret er ialt behandlet: 5742 børn.

192 børn behandles af forældrenes private tandlæge.

110 børn er ikke behandlet.

Der er ialt udført	39.467	behandlinger
Fyldninger	28.196	
Nervebehandlinger	593	
Udtrækninger	2.205	
Røntgen, tandrensning etc.	8.473	

33 børn har fået et beløb til hjælp til regulering.

Tandforholdene i 1. klasserne: Kun 17 børn havde helt fejlfri tænder. 97,6 % af børnene havde caries i deres tænder.

75,1 % af mælkemolarerne og 57,1 % af 1. molar (første blivende kindtand) var angrebet af caries.

I afgangsklasserne havde 99,5 % af børnene haft caries i deres blivende tænder. Der er på grund af sygdom ydet kollegial hjælp til Tårnby Skoles tandklinik.

Tandlæge fru Ellegaard forlader til min store beklagelse klinikken. I hendes sted er ansat tandlæge frk. E. Pedersen.

Hedda Daugaard.



ERHVERVEDE IDRÆTSMÆRKER 1960

	Bronze		Sølv		Guld		Sølv m. em.		Guld m. em.		I alt		I alt
	dr.	pi.	dr.	pi.	dr.	pi.	dr.	pi.	dr.	pi.	dr.	pi.	
Kastrup skole	16	19	8	20	6	4	2	1	—	3	32	47	79
Skottegårdsskolen	51	37	17	8	10	4	4	1	—	—	82	50	132
Korsvejens skole	—	12	—	14	—	18	—	6	—	—	—	50	50
Tårnby skole	29	28	19	21	21	10	7	5	4	3	80	67	147
Pilegårdsskolen	12	—	—	—	—	—	—	—	—	—	12	—	12
Løjtegårdsskolen	11	—	6	—	6	—	—	—	—	—	23	—	23
I alt	119	96	50	63	43	36	13	13	4	6	229	214	443



MÆLK OG VITAMINPILLER

I henhold til lov af 29/4 1960 ydes til alle elever i 1.-9. klasse, der måtte ønske det, daglig $\frac{1}{4}$ liter sødmælk.

Gennemsnitlig deltagelse på de enkelte skoler i perioden 1960/61

	Antal børn på 1.-9. klassetrin	Antal udleverede flasker mælk	Antal deltagere	i %
Kastrup skole	1148	201230	1003	87,4
Skottegårdsskolen	1053	189797	987	93,7
Korsvejens skole	1259	247098	1014	80,5
Tårnby skole	835	159394	788	94,4
Pilegårdsskolen	1120	211560	1047	93,5
Løjtegårdsskolen	723	135345	673	93,1
	6138	1144424	5512	89,8

Den samlede udgift til skolebespisning udgjorde i regnskabsåret 1960/61 kr. 245.816,80. Efter fradrag af refusion fra staten kr. 75.006,66, udgjorde den kommunale udgift kr. 170.810,74.

SKOLERNES LOKALER pr. 1. august 1961

	Kastrup skole	Skottegd. skole	Korsv. skole	Tårnby skole	Pilegårds-skolen	Løjtegd.-skolen	I alt
Alm. klasseværelser	29	28	37	28	24	24	170
Klasser t. særunderv.	4	1	1	6	4	6	22
Fysiklokaler	1°	1°	1	1	1	1	5
Naturhistorielokaler	1°	1°	1	1	1	1	5
Håndarbejdslokaler	1	1	1	1	1	1	6
Sløjdsale	1	1	1	3	1	1	8
Bogbinderi	1°	1°	—	1	—	—	2
Skolekøkkener	1°	1°	1	1	1	1	5
Gymnastiksale	2	2	3*	3**	2	2	14
Tegnesale	1	1	1	—	1	1	5
Andre undervis.rum	1	—	2	—	1	1	5
	43	34	49	45	37	39	247

* heri festsalen på Teknisk skole.

° fælles for Kastrup og Skottegårdsskolen

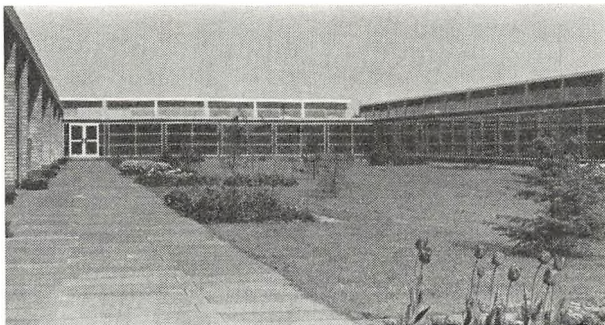
** heri festsalen på Tårnby skole

Skolebetjente

	Skole	Født	Ansæt
Helmuth Christensen	Korsvejens Skole	25.-7. 1901	1.-7. 1932
Einer Nielsen	Kastrup Skole	8.-9. 1906	15.-10. 1949
Axel E. Pedersen	Tårnby Skole	21.-8. 1908	15.-10. 1949
Svend Aage Johansen	Skottegårdsskolen	8.-10. 1921	1.-5. 1955
Leif Hansen	Pilegårdsskolen	17.-6. 1917	1.-7. 1957
Arly Juul Madsen	Løjtegårdsskolen	16.-12. 1914	1.-7. 1958

Medhjælpere:

Henry Hansen	18.-9. 1900	1.-10. 1943
Harry Pultz	9.-10. 1928	1.-1. 1961



Pilegårdsskolen - Atriumgård

SKOLEUDGIFTERNE de 3 sidste regnskabsår


	1959/60		1958/59		1957/58	
	I alt	Pr. elev	I alt	Pr. elev	I alt	Pr. elev
Bruttoudgift	8.859.676,08	1.463,20	7.645.622,92	1.341,34	6.257.024,57	1186,16
Kommunens udgift ÷ stats-tilskud o. a. indtægter	4.872.600,30	804,72	4.025.278,05	706,19	3.548.059,75	672,61
Kommunens udgift til aftenskoler m. m.	199.643,22	32,97	204.758,53	35,92	193.084,42	36,60
Til folkeskolen, heri dog også realklassen og tilskud til gymnasieundervisning.	4.672.957,08	771,75	3.820.519,52	670,27	3.354.975,33	636,01

STILLINGER OG LÆRERPERSONALE

Antal stillinger under skolevæsenet

Stillinger	1. august 1960			*) 1. august 1961		
	mandlige	kvindelige	i alt	mandlige	kvindelige	i alt
Skoledirektør	1	—	1	1	—	1
Skoleinspektører	6	—	6	6	—	6
Ledende skolepsykolog	—	1	1	—	1	1
Viceinspektører	9	2	11	10	2	12
Skolepsykolog	—	—	—	1	—	1
Overlærere	13	21	34	16	21	37
Lærere	96	82	178	120	106	226
Timelærere	8	13	21	6	11	17
Faste vikarer	3	3	6	3	3	6
	136	122	258	163	144	307

* Lærernes pligtige ugentlige timetal ændret fra 36 til 32

Fortegnelse over lærere og lærerinder pr. 31. juli 1961

	Stilling ved skolen	Fødselsdag og -år	Dim. år	Ansæt- her	Tjeneste- alder
Johannes Feldvoss	skoledirektør	19.-8. 1893	1915	1.-10. 1930	1.-10. 1953
Ellen M. Lundberg	ledende skole- psykolog	9.-10. 1921	1944	1.-1. 1956	1.-4. 1958

Kastrup Skole:

K. Kolbye-Nielsen	skoleinspektør	6.-2. 1897	1928	1.-5. 1931	1.-12. 1953
V. Weilbach Holm	viceinspektør	31.-5. 1918	1946	1.-8. 1946	1.-4. 1955
Jørgen Ibsen	overlærer	19.-12. 1915	1939	1.-4. 1945	1.-4. 1955
A. May Jørgensen	»	13.-3. 1918	1941	1.-8. 1946	1.-4. 1955
Ejvind Andersen	kommunelærer	19.-10. 1926	1949	1.-8. 1949	1.-8. 1948
Frits Brøcher	»	25.-6. 1936	1958	1.-8. 1958	1.-8. 1958
H. Lysholm Christensen	»	9.-5. 1923	1958	1.-8. 1956	1.-2. 1953
R. Dietrich	»	4.-8. 1932	1955	1.-5. 1955	1.-8. 1954
Mogens Ejlertsen	»	10.-4. 1926	1948	20.-5. 1948	1.-6. 1947
Børge E. Larsen	»	4.-3. 1931	1954	1.-8. 1954	1.-8. 1956
Frithiof Lundh	»	17.-10. 1925	1949	1.-8. 1953	1.-3. 1949
Jørgen Nielsen	»	4.-5. 1931	1953	1.-8. 1953	1.-8. 1952
Kurt Rosdahl	»	15.-10. 1928	1953	1.-1. 1954	1.-1. 1953
Preben Søderhamn	»	9.-8. 1926	1952	1.-8. 1952	1.-8. 1951
Leo Johs. Vollesen	»	13.-12. 1932	1955	1.-8. 1955	1.-8. 1954
Sven Graumann	aspirant	28.-8. 1934	1959	1.-8. 1959	
Svend Emil Nielsen	»	1.-4. 1936	1958	1.-8. 1958	
Bjarne Schou	»	24.-3. 1936	1958	1.-8. 1958	
Knud Helmer Sørensen	»	14.-2. 1935	1958	1.-8. 1958	
I. Beck-Christiansen	viceinspektør	13.-4. 1904	1926	1.-10. 1931	1.-4. 1952
Meta Bergmann	overlærer	8.-3. 1901	1922	1.-5. 1931	1.-4. 1955
Rita Brøcher	»	5.-5. 1923	1945	1.-8. 1946	1.-4. 1955
Minna Sørensen	»	22.-2. 1907	1928	1.-11. 1934	1.-4. 1955
Else Andersen	kommunelærer- inde	30.-1. 1924	1949	1.-8. 1949	1.-8. 1948
Kirsten Andersen	»	6.-12. 1930	1952	1.-8. 1953	1.-5. 1954
Grete Bergmann	»	17.-9. 1934	1956	1.-1. 1957	1.-4. 1958
Karen M. Hansen	»	1.-8. 1926	1950	1.-8. 1950	1.-8. 1949
Allis Birgit Jensen	»	2.-8. 1931	1954	1.-8. 1954	1.-8. 1956
Ulla Knudsen	»	18.-3. 1932	1954	1.-8. 1955	1.-8. 1953
Bodil Lyng	»	25.-8. 1925	1948	1.-4. 1959	1.-9. 1947
K. Gammelgård Nielsen	»	2.-11. 1926	1950	1.-4. 1959	1.-8. 1947
Birthe Petersson	»	6.-3. 1933	1954	1.-1. 1955	1.-4. 1958
Lilly Schucany	»	1.-2. 1931	1952	1.-8. 1952	1.-8. 1951
Aase Sørensen	»	6.-3. 1929	1950	1.-8. 1952	1.-6. 1950
Inge-Lise Weiss	»	7.-5. 1936	1958	1.-8. 1958	1.-8. 1958
Inge Brager	aspirant	17.-12. 1930	1959	1.-8. 1959	
Birte Klausen	»	19.-2. 1936	1960	1.-8. 1960	
Kirsten Sørensen	timelærerinde	9.-3. 1937	1960	1.-8. 1960	

	Stilling ved skolen	Fødselsdag og -år	Dim. år	Ansæt- her	Tjeneste- alder
Skottegårdsskolen:					
Jørgen Elkær-Hansen	skoleinspektør	12.-3. 1907	1930	24.-5. 1932	1.-12. 1953
Einar Kobbeltvedt	viceinspektør	23.-4. 1916	1942	12.-8. 1954	1.-11. 1954
Hans Christian Sørensen	»	30.-7. 1900	1922	1.-11. 1933	1.-4. 1952
Tage Andersen	overlærer	22.-11. 1919	1943	1.-8. 1952	1.-4. 1955
Otto Andersen	kommunelærer	1.-9. 1919	1954	1.-8. 1955	1.-8. 1952
Bent Binding	»	29.-4. 1928	1950	1.-8. 1956	1.-8. 1949
Flemming Christiansen	»	20.-1. 1935	1957	1.-8. 1957	1.-4. 1959
Christian Glenstrup	»	14.-11. 1929	1951	1.-8. 1951	1.-8. 1950
Aa. Klingenberg Rasmussen	»	14.-1. 1924	1949	1.-5. 1951	1.-5. 1950
Bent Meinicke	»	11.-12. 1935	1957	1.-8. 1957	1.-4. 1958
Finn Messel	»	15.-2. 1933	1956	1.-5. 1957	1.-4. 1959
John G. Munkløv	»	7.-1. 1922	1958	1.-9. 1953	1.-7. 1953
Jørgen Nielsen	»	7.-1. 1937	1958	1.-8. 1958	1.-8. 1955
Kurt Nielsen	»	21.-12. 1934	1958	1.-11. 1959	1.-11. 1959
Jørgen K. Petersen	»	9.-3. 1929	1950	1.-8. 1954	1.-8. 1949
Flemming Sell (orlov)	»	21.-6. 1935	1958	1.-8. 1958	1.-8. 1959
Ole Westergård	»	2.-5. 1925	1949	1.-11. 1950	1.-1. 1949
Aage Zachariassen	»	22.-5. 1933	1955	1.-8. 1956	1.-4. 1958
Kai Andersen	aspirant	21.-11. 1926	1961	1.-8. 1959	
Gunner Olsen	»	29.-4. 1932	1961	1.-8. 1959	
Hilda Carlsen	overlærer	9.-5. 1912	1933	1.-8. 1949	1.-4. 1955
Karen Feldvoss	»	26.-6. 1910	1931	1.-4. 1933	1.-4. 1955
Birte Bojsen	kommunelærer- inde	22.-11. 1931	1954	1.-1. 1955	1.-1. 1957
Anne Marie Egeskjold	»	26.-4. 1931	1953	1.-8. 1956	1.-1. 1956
A. Børner Hendriksen	»	6.-11. 1936	1956	1.-8. 1957	1.-8. 1958
Bente Isaksen	»	22.-11. 1931	1955	1.-8. 1955	1.-8. 1957
Lilly M. Jensen	»	21.-3. 1916	1958	1.-7. 1958	1.-2. 1957
M. Kiilerich-Hansen	»	17.-3. 1930	1951	1.-8. 1956	1.-9. 1952
Ester Kjærby Larsen	»	14.-9. 1933	1955	1.-8. 1957	1.-4. 1958
Grethe Meyer-Jensen	»	23.-4. 1936	1958	1.-8. 1958	1.-8. 1958
Anna M. Nielsen	»	22.-12. 1933	1955	1.-8. 1957	1.-8. 1954
Ingrid Nørregård	»	3.-8. 1930	1952	15.-1. 1953	1.-6. 1954
Elsebeth Ougård	»	6.-4. 1927	1950	1.-8. 1955	1.-8. 1949
Birgit Pedersen	»	27.-8. 1934	1955	1.-8. 1956	1.-4. 1958
Birgit Westergård	»	4.-4. 1926	1949	1.-11. 1950	1.-1. 1949
Monique Jørgensen	aspirant	17.-6. 1937	1959	1.-8. 1959	
Kirsten Vassing	»	3.-11. 1937	1960	1.-8. 1960	
Korsvejens Skole:					
Roald Andersen	skoleinspektør	28.-8. 1896	1919	1.-3. 1928	1.-4. 1952
Karl Brøcher	viceinspektør	20.-8. 1923	1945	1.-7. 1946	1.-4. 1952
Louis Petersen	»	17.-12. 1915	1938	1.-1. 1941	1.-4. 1952
Georg H. Andersen	overlærer	22.-3. 1901	1926	1.-7. 1929	1.-4. 1955
Sophus Friis	»	8.-7. 1922	1945	1.-8. 1947	1.-4. 1958
Søren Hagel Sørensen	»	1.-12. 1918	1942	1.-7. 1950	1.-4. 1955
Karl Heinz Johansen	»	7.-2. 1920	1942	1.-6. 1947	1.-4. 1955

	Stilling ved skolen	Fødselsdag og -år	Dim. år	Ansæt- her	Tjeneste- alder
Robert Møller	»	25.-9. 1895	1918	1.-2. 1930	1.-4. 1955
A. Skotte Nielsen	»	25.-10. 1902	1930	1.-11. 1932	1.-4. 1955
Carrit Værgman	»	8.-6. 1918	1940	1.-6. 1941	1.-4. 1955
John Andersson	kommunelærer	6. 12. 1935	1956	1.-1. 1957	1.-4. 1958
Mogens Attrup	»	5.-3. 1925	1948	1.-8. 1955	1.-5. 1949
Sigurd Berg	»	18.-10. 1931	1953	1.-1. 1955	1.-4. 1953
Georg Bruun	»	30.-1. 1928	1949	1.-8. 1949	1.-8. 1948
Svend A. Hermansen	»	1.-9. 1924	1948	1.-8. 1949	1.-8. 1948
Bjarne Holm	»	29.-2. 1928	1949	1.-8. 1950	1.-1. 1949
Vagn Jacobsen	»	6.-7. 1931	1953	12.-8. 1954	1.-8. 1955
J. Frimodt Nielsen	»	10.-4. 1931	1953	1.-8. 1954	1.-1. 1956
Anders Nygård	»	22.-1. 1929	1949	1.-2. 1951	1.-3. 1949
Jan Stemmerik	»	20.-10. 1922	1955	1.-8. 1955	1.-8. 1954
Gunner Makhholm	aspirant	2.-7. 1929	1959	1.-8. 1959	
Preben Rasmussen	»	13.-9. 1936	1958	1.-11. 1959	
Karla E. Andersen	overlærer	6.-12. 1905	1932	1.-6. 1939	1.-4. 1955
E. M. Borch	»	25.-4. 1893	1915	1.-7. 1927	1.-4. 1955
Edith Christiansen	»	24.-9. 1901	1922	1.-11. 1932	1.-4. 1955
Gerda Hansen	»	3.-12. 1908	1929	1.-8. 1950	1.-4. 1955
Inger S. Hansen	»	13.-10. 1923	1945	1.-8. 1956	1.-4. 1955
Inger Holm	»	18.-8. 1920	1946	1.-8. 1947	1.-11. 1955
Lydia Kolbye-Nielsen	»	23.-1. 1898	1920	1.-3. 1933	1.-4. 1955
Helga Krøll	»	1.-2. 1907	1929	1.-8. 1948	1.-4. 1955
Britta Thorsund	»	20.-2. 1900	1925	1.-5. 1934	1.-4. 1955
Edel B. Attrup	kommunelærer- inde	5.-7. 1932	1954	1.-8. 1957	1.-4. 1958
Birgit Glad	»	9.-8. 1932	1954	1.-8. 1955	1.-4. 1958
Birthe S. Gohs	»	3.-1. 1929	1950	1.-1. 1951	1.-1. 1950
Ruth Gunnarsen	»	26.-4. 1929	1957	1.-8. 1957	1.-5. 1956
Britta Henriksen	»	19.-5. 1930	1953	1.-8. 1953	1.-10. 1954
Birthe Tornbjerg Jensen	»	21.-1. 1933	1955	1.-8. 1955	1.-4. 1958
Agnete Møller Nielsen	»	5.-8. 1929	1953	1.-11. 1956	1.-2. 1954
Grethe Nielsen	»	10.-3. 1934	1955	1.-8. 1955	1.-4. 1958
Thyra Nielsen	»	11.-12. 1928	1952	1.-11. 1955	1. 6. 1951
Else M. Sloth	»	25.-2. 1930	1951	1.-1. 1952	1.-12. 1952
Eva Smidth	»	15.-12. 1925	1950	1.-8. 1952	1.-12. 1950
Elsa Birgit Sørensen (orlov)	»	27.-5. 1932	1956	1.-2. 1959	1.-4. 1961
Jytte S. Jensen	aspirant	5.-11. 1936	1960	1.-8. 1960	
Kirsten Kaaris	»	8.-3. 1935	1960	1.-8. 1960	
Tårnby Skole:					
P. Kai Pedersen	skoleinspektør	22.-11. 1919	1942	1.-7. 1959	1.-7. 1959
A. Helmer Sørensen	viceinspektør	21.-8. 1905	1927	1.-8. 1929	1.-4. 1952
Poul Aage Bjerg	overlærer	26.-8. 1913	1937	1.-8. 1952	1.-5. 1958
Osvald Jensen	»	27.-8. 1916	1942	1.-8. 1956	1.-4. 1958
H. Skytte Jørgensen	»	29.-1. 1899	1920	1.-8. 1925	1.-4. 1955
Evan Marcussen	»	21.-12. 1903	1926	15.-6. 1927	1.-4. 1955
Erik Matthiesen	»	9.-4. 1905	1926	12.-8. 1926	1.-4. 1955

	Stilling ved skolen	Fødselsdag og -år	Dim. år	Ansæt- her	Tjeneste- alder
Erik Bøgwald	kommunelærer	14.-4. 1928	1956	1.-8. 1956	1.-4. 1955
Jørgen Carlsen	»	24.-11. 1926	1952	1.-8. 1955	1.-7. 1951
Johannes Dangård	»	24.-4. 1914	1949	1.-8. 1953	1.-8. 1948
Poul Hestbech	»	20.-10. 1934	1956	1.-8. 1956	1.-4. 1958
Jørgen Ougård	»	9.-9. 1926	1949	1.-2. 1950	1.-2. 1949
Harry Møller Pedersen . .	»	21.-2. 1925	1954	1.-8. 1954	1.-8. 1953
Aage Rybner	»	30.-8. 1928	1952	1.-1. 1953	1.-1. 1952
N. Skovgård	»	18.-4. 1932	1953	1.-8. 1958	1.-11. 1954
Preben Svalling	»	26.-2. 1929	1956	1.-8. 1956	1.-4. 1955
Johannes Thygesen	»	11.-11. 1928	1950	1.-8. 1950	1.-8. 1949
Jens Karl Vejebak	»	6.-10. 1927	1954	1.-8. 1954	1.-8. 1953
Tom Holger Windmar . . .	»	30.-12. 1934	1957	1.-8. 1957	1.-4. 1958
Asta Elkær-Hansen	viceinspektør	19.-8. 1910	1933	1.-4. 1942	1.-4. 1952
Elfrida Marthiesen	overlærer	31.-10. 1903	1925	7.-1. 1926	1.-4. 1955
Valborg Nielsen	»	12.-4. 1896	1919	1.-1. 1923	1.-4. 1955
Gerda Pommerenche	»	29.-1. 1896	1919	1.-6. 1926	1.-4. 1955
Tove Thykier	»	1.-2. 1912	1933	1.-10. 1956	1.-4. 1956
E. Overgård Andersen . . .	kommunelærer- inde	2.-10. 1929	1951	1.-8. 1952	1.-8. 1952
Elisabeth Baden	»	18.-5. 1927	1958	1.-8. 1958	1.-8. 1955
Inge B. Gandborg	»	21.-9. 1934	1956	1.-8. 1956	1.-4. 1958
Nina Jørgensen	»	18.-4. 1932	1955	1.-8. 1955	1.-4. 1958
Edel Kabel	»	10.-1. 1928	1951	1.-8. 1951	1.-8. 1953
Gudrun Kirkegård	»	7.-2. 1913	1935	1.-8. 1954	1.-4. 1949
Anne Marie Leerskov	»	13.-12. 1933	1955	1.-8. 1955	1.-8. 1954
Birthe Meinicke	»	20.-3. 1935	1957	1.-8. 1957	1.-4. 1958
Ulla Helmer Nielsen	»	22.-6. 1933	1954	1.-8. 1955	1.-4. 1958
Grete Pedersen	»	15.-3. 1932	1956	1.-8. 1956	1.-4. 1958
Edith Svalling	»	16.-10. 1931	1956	1.-8. 1956	1.-4. 1958
Kirsten Helmer Sørensen .	»	3.-4. 1934	1955	1.-8. 1955	1.-8. 1957
Pilegårdsskolen:					
E. Hygum-Thomsen	skoleinspektør	7.-9. 1910	1931	1.-3. 1939	1.-8. 1957
Bjørn Ove Bergstedt	viceinspektør	12.-1. 1913	1931	1.-9. 1950	1.-4. 1952
Willy Olsen	»	4.-3. 1911	1933	1.-4. 1944	1.-4. 1952
Werner Andersen	kommunelærer	12.-12. 1927	1949	1.-8. 1957	1.-4. 1950
Finn Held	»	7.-6. 1934	1958	1.-8. 1958	1.-8. 1958
Frode Holm	»	16.-11. 1927	1955	1.-8. 1957	1.-4. 1955
Svend Martin Larsen	»	15.-2. 1915	1955	1.-8. 1955	1.-8. 1954
Bruno Mortensen	»	17.-7. 1936	1958	1.-8. 1958	1.-8. 1958
Karl Erik Olsen	»	6.-3. 1936	1958	1.-8. 1958	1.-8. 1958
Benny Strand Nielsen	»	26.-8. 1932	1957	1.-8. 1957	1.-4. 1955
Jørgen Christensen	aspirant	10.-7. 1937	1959	1.-8. 1959	
Knud Erik Hansen	»	4.-1. 1929	1959	1.-8. 1959	
Erik Aage Jørgensen	»	6.-1. 1936	1959	1.-8. 1959	
Kurt Hartvig Petersen . . .	»	30.-7. 1936	1959	1.-8. 1959	
Poul Westergård Jensen . .	»	19.-6. 1935	1958	1.-3. 1960	
Chr. Lyhne Hansen	»	23.-3. 1937	1959	1.-8. 1959	

	Stilling ved skolen	Fødselsdag og -år	Dim. år	Ansæt- her	Tjeneste- alder
Jørgen Damtoft	timelærer	27.-11. 1937	1960	1.-8. 1960	
Henning Larsen	»	14.-11. 1934	1960	1.-8. 1960	
Julie Olsen	overlærer	20.-8. 1915	1940	1.-11. 1945	1.-4. 1955
Jytte Andersen	kommunelærer- inde	30.-4. 1926	1949	1.-8. 1957	1.-1. 1949
Annelise H. Hansen	»	5.-6. 1933	1956	1.-2. 1958	1.-4. 1958
Regna E. Kristensen	»	21.-11. 1912	1958	1.-8. 1958	1.-8. 1955
Aase Mortensen	»	14.-10. 1934	1956	1.-8. 1957	1.-4. 1958
Ruth Nielsen	»	5.-6. 1931	1957	1.-12. 1958	1.-10. 1958
Bente M. Samuelsen	»	20.-4. 1934	1956	1.-1. 1957	1.-4. 1958
Gerda Vollesen	»	3.-5. 1935	1958	1.-8. 1958	1.-8. 1958
Ellinor Sørensen	aspirant	1.-8. 1937	1960	1.-8. 1960	
Birgit Villadsen	»	10.-1. 1938	1960	1.-8. 1960	
Hanne Gjesing	»	30.-4. 1936	1960	1.-8. 1960	
Lisbeth Musso	»	11.-7. 1937	1960	1.-8. 1960	
Birgit Olsen	»	3.-6. 1936	1959	1.-8. 1959	
Kirsten G. Pedersen	»	5.-4. 1935	1959	1.-8. 1959	
Birgit Truelsen	»	7.-12. 1936	1960	1.-8. 1960	

Løjtegade skolen

F. M. Lund	skoleinspektør	1.-6. 1906	1949	1.-9. 1929	1.-4. 1958
Poul Egon Hansen	viceinspektør	14.-3. 1927	1948	1.-9. 1950	1.-9. 1956
Frede Juul Jensen	»	24.-12. 1919	1944	1.-6. 1947	1.-4. 1952
Alfred Pilgård	overlærer	8.-4. 1913	1939	1.-8. 1960	1.-4. 1955
Bent Gram Værgman	»	19.-2. 1922	1947	1.-8. 1958	1.-8. 1958
J. J. Christensen	kommunelærer	8.-3. 1928	1951	1.-8. 1958	1.-3. 1950
Svend J. Christensen	»	6.-8. 1933	1955	1.-8. 1955	1.-8. 1954
Arne Bang Petersen	»	13.-3. 1936	1958	1.-7. 1958	1.-7. 1958
Kaj Kruuse Andersen	aspirant	25.-10. 1932	1959	1.-7. 1959	
Moritz Garbarsch	»	8.-8. 1928	1959	1.-8. 1959	
Helge Kongsbak Lassen	»	6.-11. 1936	1960	1.-8. 1960	
Jørn Mikkelsen	»	30.-9. 1933	1958	1.-8. 1960	
Jørgen Wandall	»	19.-9. 1932	1959	1.-8. 1959	
Flemming Albertus	timelærer	4.-4. 1935	1960	1.-8. 1960	
Preben Hartvig Nielsen	»	16.-3. 1938	1960	1.-8. 1960	
Signe Andersen	overlærer	26.-2. 1921	1943	1.-8. 1958	1.-4. 1958
Karen Elisa Pedersen	»	7.-1. 1917	1939	1.-8. 1958	1.-4. 1955
Henny Kruuse Andersen	kommunelærer- inde	15.-9. 1932	1957	1.-2. 1958	1.-4. 1958
Bente Brask	»	7.-2. 1937	1958	1.-8. 1958	1.-8. 1958
Else M. Christensen	»	15.-8. 1923	1948	1.-8. 1958	1.-8. 1947
Joan Thomassen	»	11.-3. 1935	1956	1.-8. 1960	1.-11. 1957
Birgit Darr	aspirant	15.-4. 1936	1959	1.-8. 1959	
Hanne Kirkeby	»	25.-1. 1937	1959	1.-8. 1959	
Åse Winther Petersen	»	7.-4. 1934	1959	1.-8. 1959	
Lis Schoubye	»	7.-12. 1936	1959	1.-8. 1959	
Tove Stisen	»	25.-2. 1937	1959	1.-8. 1959	
Birgit Sørensen	»	3.-6. 1937	1959	1.-8. 1959	

	Stilling ved skolen	Fødselsdag og -år	Dim. år	Ansæt her	Tjeneste- alder
Inger Bloch	aspirant	31.-1. 1936	1960	1.-8. 1960	
Bodil Randsløv	»	10.-3. 1936	1960	1.-8. 1960	
Else Scherfig	»	22.-12. 1934	1960	1.-8. 1960	

Årsvikarer 1960/61:

Kaj Hansen					f. 22.-2. 1932
Viggo Holm					f. 19.-2. 1925
Peter Lava Hansen					f. 24.-5. 1925
Kate Grønning					f. 26.-11. 1925
Lillian B. Jensen					f. 15.-8. 1935
Kate B. Christensen					f. 17.-12. 1938

Ansættelser pr. 1. august 1961 og derefter

	Kaldet som	Fødselsdag og -år	Dim. år	Ansæt her	Tjeneste- alder
--	---------------	----------------------	---------	--------------	--------------------

Skolepsykologisk kontor:

Niels Højsteen	skolepsykolog	23.-9. 1928	1949	1.-8. 1961	1.-4. 1958
Bent Frost	talepædagog	11.-4. 1932	1953	1.-11. 1961	

Kastrup Skole:

Inge-Lise Jensen	timelærerinde	22.-2. 1938	1961	1.-8. 1961	
Kirsten Olsen	»	13.-4. 1938	1961	1.-8. 1961	
Hanne I. Poulsen	»	19.-7. 1937	1961	1.-8. 1961	

Skottegårdsskolen:

Vagn K. Hemmingsen	timelærer	23.-10. 1933	1958	1.-8. 1961	
Birgit Deckmann	timelærerinde	27.-10. 1935	1961	1.-8. 1961	

Korsvejens skole:

Gunnar Jungersen	overlærer	29.-12. 1920	1945	1.-8. 1961	1.-4. 1958
Stig Bøtker-Rasmussen	timelærer	24.-8. 1937	1961	1.-8. 1961	
Niels Høeg Rasmussen	vikar	27.-10. 1937	1961	1.-10. 1961	
Edith M. Lindegaard	timelærerinde	28.-9. 1936	1961	1.-8. 1961	
Kirsten T. Schou	»	4.-7. 1936	1958	1.-8. 1961	

Tårnby Skole:

Jørn Vennegaard	lærer	19.-9. 1935	1957	1.-8. 1961	1.-7. 1959
Poul Erik Nielsen	timelærer	1.-2. 1938	1960	1.-10. 1961	
Inge Sørensen	lærerinde	23.-12. 1930	1953	1.-8. 1961	1.-1. 1952
Alice J. Christensen	timelærerinde	7.-11. 1938	1961	1.-8. 1961	

	Kaldet som	Fødselsdag og -år	Dim. år	Ansæt her	Tjeneste- alder
Pilegårdsskolen:					
Leif Thomas Rigun	lærerasspirant	28.-4. 1934	1961	1.-8. 1961	
Niels H. S. Pedersen	timelærer	18.-12. 1933	1961	1.-8. 1961	
Ellen Binderup	timelærerinde	26.-10. 1937	1960	1.-8. 1961	
Lis Bagger Jørgensen	»	31.-10. 1938	1961	1.-8. 1961	
Løjtegårdsskolen:					
Aage Leth Sørensen	lærer	19.-9. 1936	1958	1.-8. 1961	1.-7. 1958
Finn Hendriksen	lærerasspirant	22.-6. 1935	1958	1.-8. 1961	
Anne Elise Nystrom	lærerinde	25.-9. 1922	1945	1.-8. 1961	
Nina Bengtsson	timelærerinde	8.-5. 1938	1961	1.-9. 1961	
Kate Lis Holm	»	19.-8. 1935	1961	1.-8. 1961	

Årsvikarer 1961/62:

Tom Nielsen	f. 21.-9. 1935
Henning Borring	f. 30.-3. 1925
Kate Grønning	f. 26.-11. 1925
Lillian B. Jensen	f. 15.-8. 1935
Gerda Lauritsen	f. 17.-11. 1928



MODENHEDSPRØVE

Afgang i skoleåret 1960/61

- 1.-8. 1960: Lærerinde Karen Bie, Pilegårdsskolen.
Kaldet til Københavns kommunale Skolevæsen.
- 1.-8. 1960: Timelærerinde Else Lausten Hansen, Pilegårdsskolen.
Kaldet til Københavns kommunale Skolevæsen.
- 1.-8. 1960: Overlærer Ellen Kjølseth, Kastrup Skole.
Kaldet til Nørre herreds fællesskole.
- 1.-8. 1960: Timelærerinde Bente Kolbye-Nielsen, Kastrup Skole.
Kaldet til Herlev Kommunes Skolevæsen.
- 1.-8. 1960: Lærer Jens J. Kristensen, Korsvejens Skole.
Kaldet til Firhøj Skole i Føllenslev-Særslev Kommune.
- 1.-8. 1960: Lærerinde Karenmarie Mørup, Korsvejens Skole.
Kaldet til Rønne Statsgymnasium.
- 1.-8. 1960: Lærerinde Varna Ruth Petersen, Skottegårdsskolen.
Kaldet til Vejle Kommunes Skolevæsen.
- 1.-11. 1960: Aspirant Erik Palmquist, Pilegårdsskolen.
Kaldet til Brøndbyernes Skolevæsen.
- 1.-3. 1961: Lærer Villy Cortsen, Kastrup Skole.
Afsked efter ansøgning.
- 1.-4. 1961: Lærerinde Else Svensson, Pilegårdsskolen.
Afsked efter ansøgning.
- 31.-7. 1961: Overlærer Ove Andersen, Løjtegårdsskolen.
Ansæt som adjunkt ved Statens og Hovedstadskommunernes kursus.
- 31.-7. 1961: Lærer Leif Bjødstrup, Kastrup Skole.
Overgået til pædagogisk stilling under Statens Åndssvageforsorg.
- 31.-7. 1961: Lærer Kai Frandsen, Korsvejens Skole.
Kaldet til Søllerød Kommunes Skolevæsen.
- 31.-7. 1961: Overlærer Grethe Friis, Skottegårdsskolen.
Overgået til Statens tunghøreundervisning.
- 31.-7. 1961: Lærer Manfred Gregersen, Korsvejens Skole.
Kaldet til Brøndbyernes Skolevæsen.
- 31.-7. 1961: Aspirant Helge Grode, Skottegårdsskolen.
Kaldet til Søllerød Kommunes Skolevæsen.
- 31.-7. 1961: Aspirant Aage Johansen, Korsvejens Skole.
Kaldet til Kregme-Vinderød Kommunes Skolevæsen.
- 31.-7. 1961: Lærerinde Lillian Johansen, Korsvejens Skole.
Kaldet til Kregme-Vinderød Kommunes Skolevæsen.
- 31.-7. 1961: Timelærer Niels Kreiberg Petersen, Løjtegårdsskolen.
Kaldet til Gerlev-Dråby Sogneskole.
- 31.-7. 1961: Lærerinde Gerda Kubert, Skottegårdsskolen.
Kaldet til Vordingborg Kommunes Skolevæsen.
- 31.-7. 1961: Lærerinde Lise Würtz, Skottegårdsskolen.
Kaldet til Fuglebjerg Skole, Fuglebjerg.
- 31.-7. 1961: Lærer Ove Würtz, Skottegårdsskolen.
Kaldet til Fuglebjerg Skole, Fuglebjerg.

Lærerpersonalets videreuddannelse

ÅRSKURSUS PÅ DANMARKS LÆRERHØJSKOLE 1960/61

Almen- og børnepsykologi:	Lærer Tom Holger Windmar
Dansk c, litteratur:	Lærerinde Gerda K. Vollesen
»	Lærerinde Birgit Sørensen
Dansk c, sprog:	Lærerinde Birgit Glad
»	Lærerinde Karenmarie Mørup
Engelsk I:	Lærerinde Lilly Margrethe Jensen
Engelsk II:	Lærer Moritz Garbarsch
Engelsk III:	Lærerinde Birgit Albrechtsen
Familiekundskab- og erhvervs-orientering:	Lærerinde Kirsten Andersen
Fysik I:	Aspirant Gunnar Makholm
Geografi I:	Lærer Frode Holm
»	Lærer Erik Aage Jørgensen
»	Lærer Poul Hestbech
Geografi II + Svagtbegavede og vanskelige børn:	Lærer Jens Jørgen Christensen
Svagtbegavede og vanskelige børn:	Lærerinde Else M. Christensen
Håndarbejde I:	Lærerinde Signe Andersen
»	Lærerinde Bodil Randsløv
Matematik III:	Lærer Rolf Dietrich
Pædagogik:	Lærer Jørgen Nielsen
Produktionslære:	Lærerinde Allis Birgit Jensen
Svensk I og kunsthistorie:	Overlærer Osvald Jensen
Tidens pædagogiske problemer:	Skoleinspektør Peder Kai Pedersen
	Skoleinspektør Fritz Müller Lund
Tysk II:	Lærerinde Edith Svalling
»	Lærerinde Ellen Overgård Andersen
»	Lærer Svend Martin Larsen
»	Lærer Johannes Dangaard
Undervisningsmetodik a:	Lærer Svend Alex Graumann
Undervisningsmetodik b og fysik, teknisk b:	Lærer Aage Zachariassen
Verdenshistorie:	Lærer Arne Bang Petersen

Andre kurser 1960/61

Biologikursus:	Lærer Alfred Pilgård
Engelsk Kursus:	Lærer Bruno Mortensen
Fjernskrivning i Engelsk:	Lærer Werner A. Andersen
Faglærereksamen i Dansk:	Lærerinde Aase Sørensen
Gymnastikkursus:	Lærerinde Elisabeth Baden
Husgerningskursus:	Lærerinde Henny Kruse Andersen
Håndgerningskursus:	Lærerinde Bente Samuelsen
Matematikkursus:	Lærerinde Hanne Kirkeby
»	Lærerinde Lilly Schucany
Sløjdlærerkursus:	Lærer Erik Aage Jørgensen

Tegnekursus:
Undervisning af svagtbegavede
børn:

»
»
»

Undervisning af læsesvage børn:

»

Lærer Karl Erik Olsen

Lærerinde Else Christensen

Lærerinde Birthe T. Jensen

Lærer Leif Bjødstrup

Lærerinde Birgit Westergaard

Lærerinde Kirsten H. Sørensen

Lærer Svend J. Christensen



Aften-, ungdoms- og efterskoler

EFTERSKOLER:

I kalenderåret 1961 er bevilget tilskud til 11 elever på efter- og ungdomsskoler med i alt kr. 4.880,00.

AFTENSKOLERNE:

Pædagogiske ledere:

Tårnby Kommunes Ungdomsskole: Viceinspektør Poul Egon Hansen.

A.O.F. Kastrup-Tårnby: Skoleinspektør E. Hygum-Thomsen.

F.O.F. i Tårnby Kommune: Cand. mag. og theol. E. Mynderup Thoutgaard.

Kastrup-Tårnby Husmoderforening: Skoleinspektør E. Hygum-Thomsen.

Social Aftenskole: Arkivar Ebbe Poulsen.

	1. antal hold 2. antal elever 3. antal undervisningstimer 4. elever pr. time	Ungdomsskolen				A. O. F. Kastrup-Tårnby				F. O. F. i Tårnby Kommune				*) Husmoderfor. **) Social aftensk.				I alt		
		1	2	3	4	1	2	3	4	1	2	3	4	1	2	3	4	1	2	3
<i>Ungdoms- skolehold:</i>	Dansk/regning	1	12	84	11,2													1	12	84
	Husgerning/barnepleje	1	13	50	10,0													1	13	50
<i>Aftenskole- hold:</i>	Dansk/regning	1	10	42	8,4	2	40	111	11,4									3	50	153
	Engelsk					11	196	612	11,9	18	333	1064	11,4					29	529	1676
	Tysk	1	13	84	9,8	6	100	269	10,5	9	147	556	10,9					16	260	909
	Fransk					1	18	39	10,9	7	134	456	12,6					8	152	495
	Italiensk									5	81	311	12,2					5	81	311
	Spansk									3	59	112	11,6					3	59	112
	Russisk									2	36	90	11,2					2	36	90
	Matematik					1	13	30	10,2	1	23	63	12,9					2	36	93
	Bogføring					1	17	63	10,0	1	13	69	10,0					2	30	132
	Maskinskriv./stenografi ¹	5	67	418	12,1	¹ 1	15	60	10,1									6	82	478
	Husgerning	2	29	126	12,4	2	41	144	12,0	4	63	264	13,7					8	133	534
	Håndgerning	5	68	273	12,8	25	448	1695	12,1	15	238	963	11,6	*) 5	75	327	11,1	50	829	3258
	Bogbinding	2	24	166	11,5	5	85	360	12,4	1	12	69	10,1					8	121	595
	Sløjd	1	18	123	14,8	8	128	618	12,2	2	28	99	10,2					11	174	840
	Færdsels- og motorlære					1	14	39	10,6	1	16	66	15,4					2	30	105
	Fotokemi og -teknik					3	48	99	13,7	2	27	90	10,3					5	75	189
	Keramik, porcelænsmal.					6	105	375	11,2	6	94	396	12,4					12	199	771
	Navigation									1	16	63	10,6					1	16	63
	Tegn., maling,					1	19	60	10,2									1	19	60
	Talerkursus					1	17	52	12,9	1	20	66	14,2					2	37	118
	Dansk for læsesvage	1	7	84	5,6					2	19	120	5,4					3	26	204
	Vævning					3	45	213	11,2					*) 1	15	66	10,1	4	60	279
Stoftryk					3	65	213	13,2									3	65	213	
Andre hold					5	87	257	14,6	7	138	333	11,8	**) 1	20	25	15,5	13	245	615	
<i>Aften- højskolen:</i>	Udenrigspolitik					1	16	27	12,1								1	16	27	
	Pædagogik og psykologi					6	192	207	19,0	2	29	111	11,5				8	221	318	
	Udenlandsk litteratur og kultur									3	66	195	10,6				3	66	195	
	Samfundslære m. v.					10	289	279	19,0	2	35	132	10,9				12	324	411	
	Musik og musik- forståelse					1	16	69	10,8	2	31	121	10,5				3	47	190	
	Kunstforståelse					1	18	46	11,6	4	78	267	13,0				5	96	313	
	Religionshistorie					1	22	72	15,2								1	22	72	
	I alt	20	261	1450		106	2054	6009		101	1736	6076		7	110	418		234	4161	13953

INDHOLD

Skolevæsenets tilsyn og ledelse	side 3
Elevernes fordeling	— 6
Undervisning af elever i/fra andre kommuners skoler	— 7
Fordeling af elever i kommunens skoler pr. 1. september 1961	— 8
Elever, klasser m. v. 1955-61	— 10
Eksamen 1960	— 11
Børnetilvækst pr. 1/1 1962	— 11
Oversigt over besøgte skoledage og forsømmelser	— 12
Svaghørskolonierne	— 12
Feriekolonierne	— 13
Feriearbejdet	— 13
Båndcentralen	— 13
Lejrskoleophold	— 14
Det skolepsykologiske arbejde	— 15
Børnebibliotekerne	— 17
Skolelæge	— 18
Skoletandlæge	— 19
Erhvervede idrætsmærker	— 20
Mælk og vitaminpiller	— 20
Skolernes lokaler	— 21
Skolebetjente	— 21
Skoleudgifterne de 3 sidste år	— 22
Stillinger og lærerpersonale	— 22
Fortegnelse over lærer og lærer- inder pr. 31. juli 1961	— 23
Ansættelser pr. 1. august 1961 og derefter	— 28
Afgang i skoleåret 1960-61	— 30
Lærerpersonalets videreuddan.	— 31
Andre kurser 1960-61	— 31
Aften-, ungdoms- og efterskoler	— 32
Aftenskolernes virksomhed	— 33
Skoleudgifterne	— 34





DE NYE 1. KLASSER

*begynder fredag d. 17. august. Klokkeslæt efter
nærmere meddelelse fra den enkelte skole.*

For alle andre klasser begynder det nye skoleår

MANDAG DEN 13. AUGUST

