



Danskernes Historie Online

Danske Slægtsforskeres Bibliotek

Dette værk er downloadet fra Danskernes Historie Online

Danskernes Historie Online er Danmarks største digitaliseringsprojekt af litteratur inden for emner som personalhistorie, lokalhistorie og slægtsforskning. Biblioteket hører under den almennyttige forening Danske Slægtsforskere. Vi bevarer vores fælles kulturarv, digitaliserer den og stiller den til rådighed for alle interesserede.

Støt Danskernes Historie Online - Bliv sponsor

Som sponsor i biblioteket opnår du en række fordele. Læs mere om fordele og sponsorat her: <https://slaegtsbibliotek.dk/sponsorat>

Ophavsret

Biblioteket indeholder værker både med og uden ophavsret. For værker, som er omfattet af ophavsret, må PDF-filen kun benyttes til personligt brug.

Links

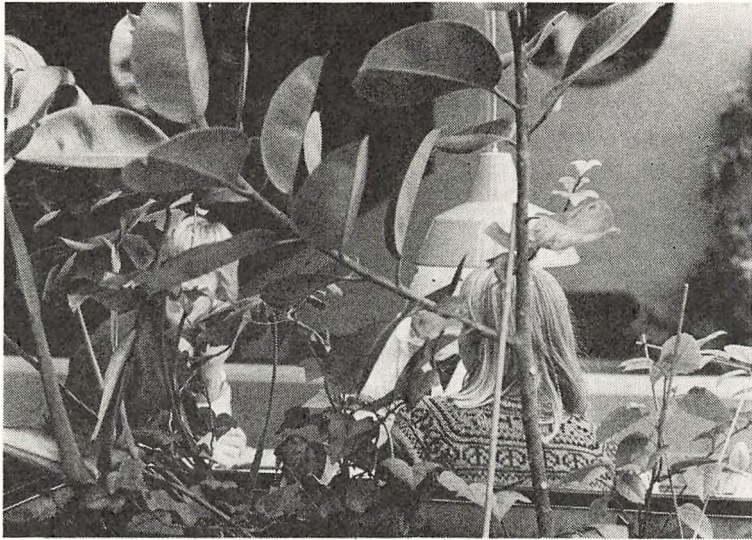
Slægtsforskeres Bibliotek: <https://slaegtsbibliotek.dk>

Danske Slægtsforskere: <https://slaegt.dk>

3205/10-

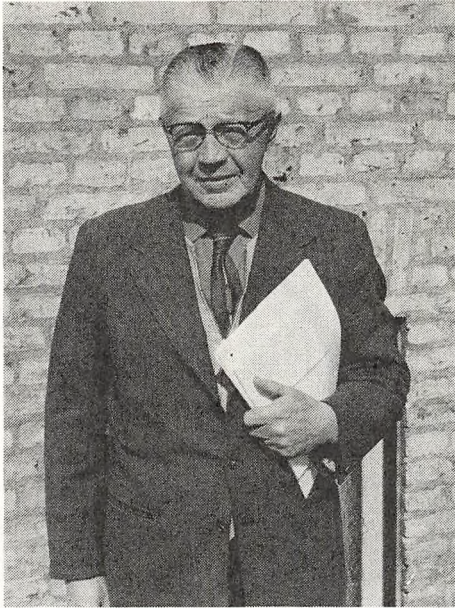


1979



INDHOLD

	Side
Mindeord	3
Skoleåret 1978-79	5
Eleverne	15
Personalet	30



JENS MICHELSEN

23. 8.1898–14. 4. 1979.

Påskelørdag den 14. april 1979 døde fhv. skolebetjent Jens Michelsen i en alder af 80 år.

Jens Michelsen var født i Ribe og blev handelsuddannet i sin hjemby. I 1920 kom han til Kolding for at tiltræde en stilling som lagerforvalter hos tekstilfirmaet Stigaard, men hans egentlige livsgerning kom til at ligge på Kolding Gymnasium. I 1936 blev han blandt 231 ansøgere udnævnt til pedel ved denne skole, og dér virkede han igennem 31 år, til han tog sin afsked i 1967.

Jens Michelsen var en højt skattet medarbejder i skolens tjeneste. Med en sjælden pligt troskab og aldrig svigtende ansvarsfølelse varetog han igennem de mange år, støttet af sin dygtige hustru, en pedels krævende gerning. Mindet om ham vil leve hos skolens gamle elever og lærere.

KNUD MOSEHOLM



Skoleåret 1978-79

ARTURO UI

Som en slags fortsættelse af det besøg, som vi havde af den østtyske instruktør Peter Kupke i efteråret og overværelse af »Mutter Courage« under en Berlin-ekskursion opstod ideen til skolescenens opførelse af Brecht's »Arturo Ui«.

Fra starten i januar og til selve opførelsen i begyndelsen af marts arbejdede et halvt hundrede elever og lærere med stykket, fordelt på 6 grupper. Hver af de seks grupper havde sin del af dramaet at realisere. Selve opførelsen fandt sted på tre forskellige scener og tre forskellige steder på skolen. Det var publikum, der flyttede sig, når der blev skiftet scene. For at gøre det mere kompliceret blev der kørt to opførelser forskudt med en halv times interval.

Kantinen, som jo før har bevist, at den egner sig til teaterbrug, blev benyttet som den ene scene. De to øvrige scener blev indrettet i Ø-sektor og V-sektor. Det viste sig, at disse sektorscener fungerede ovenud tilfredsstillende med et publikumsantal på ca. 200. Rummet har en fin akustik og oversigtsforholdene er rimelige, når scenen placeres som kvadrantscene mellem de fire betonpiller. Det bør sektorrådene have i tankerne. Og hvorfor kunne forestillingen næste år ikke også blive en stor fælles opgave?

Normalt gælder det for skoledramatik, at det største udbytte ligger i at have været med, og vi var mange. Men slutresultatet var, hvis det skal siges ubeskedent, ikke blot så godt, som vi havde ventet (og slet ikke som vi havde frygtet), men lige præcis så godt, som vi havde håbet.

På gruppens vegne

BØRGE HANSEN

BIBLIOTEKET

Biblioteket har i årets løb haft en tilvækst på 317 bind, hvoraf en del er gaver fra institutioner, forlag o. lign.

Udlånet var på 1.234 bind.

I motren ved A-porten har der også i år været arrangeret udstillinger fra bibliotekets ældste afdeling, bl. a.: Wolf: Encomuin Regni Daniae, Berntsen: Danmarks og Norges frugtbare herlighed, materialer til belysning af skriftens historie: hieroglyftavler, kinesiske skolebøger, endvidere majdronningens »kronregalier« og bøger vedrørende majfesternes historie.

LIEBING OG POULSEN

DAGENS TILBUD

Med støtte fra Filminstitutets workshop-afdeling i Haderslev har en lille gruppe elever og lærere produceret en ca. 20 min. videoudsendelse med titlen »Dagens tilbud«.

Ideerne til produktionen opstod i forbindelse med temaugen 78, hvor en storgruppe på 40 under forskellige synsvinkler arbejdede med emnet »Krisesyntomer«. Gruppens arbejdsresultater endte som et skitse til en drejebog, som blev sendt til Haderslev, hvorfra vi fik den tilbage med bekræftelse af vor anmodning om produktionsstøtte.

De konkrete optagelser i marken blev ordnet i 14 travle dage i september. Tidspunktet faldt nogenlunde sammen med opsving, som discotek-kulturen oplevede i forlængelse af filmen »Saturday Night Fever«, og dette fænomen prøvede vi at fastholde. Video-produktionen prøver kort fortalt at vise, hvilken betydning krisen har for det daglige forbrug, lige fra underholdning til madvarer.

Selv om det tager tid (og normalt mere end man selv frygter), er der ingen tvivl om, at video har en stor fremtid for sig i skolen i dag.

BØRGE HANSEN

FORSØGSUNDERVISNING I BILLEDKUNDSKAB/ BILLEDKOMMUNIKATION

I skoleåret 78/79 blev der i 1w etableret et tværfagligt samarbejde mellem formning, dansk, historie og oldtidskundskab. Hensigten med dette projekt var at etablere en grundviden, en metode og en tværfaglig bevidsthed hos eleverne omkring de billed- og formelementer, som indgår i de fire fags traditionelle fagområder. Til dette forsøg blev der bevilget en ekstra ugentlig time.

Lærerne i historie og oldtidskundskab planlagde og afviklede i fællesskab undervisningen ved godt 1 semesters fuldstændig integration mellem de to fag.

Integrationen af de to fag gav mulighed for at give en omfattende og mangesidet forestilling om tilværelsen i Athen i den pågældende periode. Og specielt hvad temaet dagligdagen angår, gav inddragelsen af et varieret billedmateriale lejlighed til at nuancere problemstillingerne i højere grad end det kunne gøres alene ud fra de skrevne tekster. Ved flere lejligheder kunne tekstfremstillinger væsentligt perspektiveres eller korrigeres ved inddragelsen af vasemalerier, gravsteler og skulpturer.

Efter vor opfattelse har klassens generelle arbejde med billedstof i de fire implicerede fag i høj grad skærpet elevernes sans for relevansen

af billedmateriale til belysning af en given kulturs både æstetiske og ideologiske normer. Endvidere er det vores opfattelse, at tilgangen via billeder pædagogisk set rummer fordele i henseende til problemåbning og umiddelbart engagement, som virker særligt tillokkende, når man tager gymnasieelevers forudsætninger m. h. t. oldtiden og oldtidskulturens egenart i betragtning.

For at få et fast grundlag for det tværfaglige samarbejde mellem de to fagområder: dansk og billedkommunikation, er der blevet søgt etableret en **fælles terminologi og et fælles stofområde**. Dette har muliggjort en ret omfattende koordinering af de to fag: fælles skriftlige arbejder, fællestimer og aftalt fordeling af stoffet.

Derved er dele af det normale danskpensum blevet lagt ind under det nye fag og er blevet meget grundigere behandlet end vanligt. Endvidere er der blevet mere tid til at gå i dybden med andre emner inden for dansk. Endelig er der blevet draget nye stofområder ind i faget dansk, som tidligere højst hørte til i fagets periferi: Billedkunst og kulturhistorie. Disse discipliner gør det muligt at foretage en integrering af fagene dansk, historie, oldtidskundskab og muligvis religion – et arbejde, der i det forløbne år er blevet påbegyndt og som vil fortsætte næste år.

Det første års arbejde har tydelig vist mulighederne i det nye fag, nemlig at blive det forbindende led mellem en række humanistiske fag – både teoretisk og pædagogisk. Dette har gjort, at de implicerede fag har søgt om tilladelse til at gentage forsøget med en ny 1g for at bygge videre på de positive resultater, der er opnået.

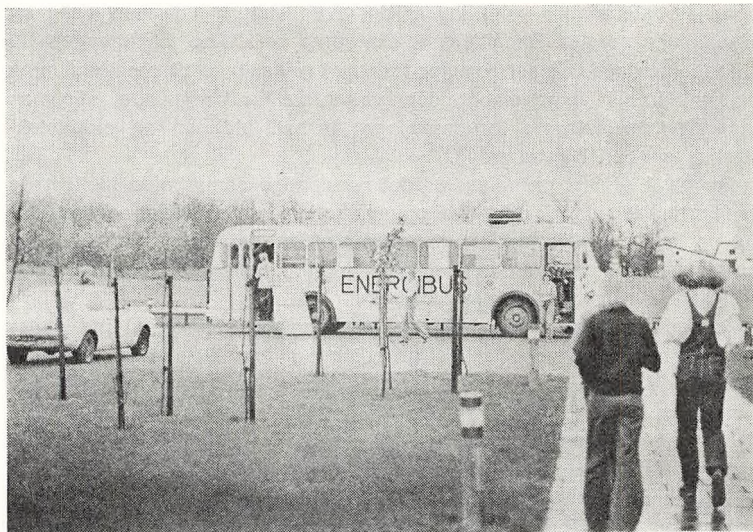
KJELD JESSEN
GUNNAR KRAGH
STEFFEN HEJLSKOV LARSEN
BØRGE HANSEN

SAMARBEJDSUDVALGET/FÆLLESUDVALGET

1. oktober 1978 ændrede samarbejdsudvalget navn. Nu hedder det FÆLLESUDVALGET. Og der er stort set også kun tale om et navneskifte. Udvalgets sammensætning er som tidligere, og kompetenceområdet er kun udvidet på enkelte punkter.

Der er sket en ajour-føring i forbindelse med den nye bekendtgørelse om lærerråd og lærerforsamlinger, og navneskiftet er foretaget for at undgå forveksling med det samarbejdsudvalg, der på amtsplan er oprettet for de ansatte på undervisningsinstitutionerne.

Lærerne har i det forløbne år været repræsenteret af Carl-Johan



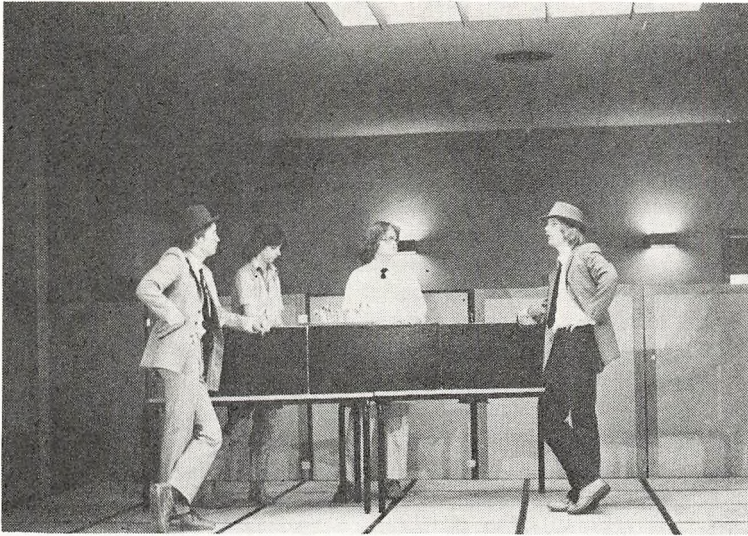
Bryld, Kaj Lindberg-Nielsen, Susanne Waage og Mogens Frølund. Eleverne har indtil elevrådsvalget i april været repræsenteret af Pia Christmas-Møller (3a), Hans Chr. Nielsen (3v), Vagn Jensen (2x) og Niels-Bo Eggert (2q). Efter valget af: Anders Knudsen (2a), Lene Beirholm (2x), Lene Dam Mortensen (2z) samt Niels Kristian Willumsen (1r).

Fællesudvalget er først og fremmest et kontaktorgan mellem lærere og elever. Det har til opgave gennem gensidig information og forhandlinger at fremme samarbejdet på skolen samt koordinere lærere og elevers bestræbelser.

Ligesom samarbejdsudvalget beskæftiger FÆLLESUDVALGET sig med arrangementer af klassetrinstimer og studiekredse, fritidsaktiviteter og fællesarrangementer såsom fester og skolekomedie. Man tilser trivselen på institutionen, stiller forslag om faciliteter, praktiske forhold og ordensregler. Som noget nyt er fællesudvalget også med til at træffe bestemmelse om afholdelse af introduktionsdage og studieuger.

Årets klassetrinstimer skal fremhæves:

forfatteren Vagn Lundbye, der læste egne værker,
instruktøren Peter Kupke, – gæste-iscenesætter på Odense Teater –
fortalte om iscenesættelse af Brecht-stykker,



to christianitter, Børge og Benny, viste billeder fra Christiania og fortalte om krisen i og fremtidsudsigterne for Christiania, mag. art. Fausing beskæftigede sig med 30'ernes litteratur og historie, Kaja og Niels Pihl sang Brecht-sange til eget akkompagnement.

Som nævnt andetsteds valgte man som årets skolekomedie netop et Brecht-stykke: ARTURO UI. Så det har rigtig været et BRECHT-ÅR!

Der har været høring med elevorganisationerne, og i allersidste skoleuge arrangeredes en høring omkring EF-valget med deltagelse af fem opstillede kandidater, udvalgt blandt såvel tilhængerne som modstanderne af EF.

Studiekredsemnerne har været: COBRA-gruppens arbejder; ungdomsoprørets baggrund og de bevægelser, der opstod ud fra denne; edb-kursus med anvendelse af skolens nye datamat-udstyr samt dramaarbejde omkring årets skolekomedie.

Eleverne i fællesudvalget har forestået en stole-analyse. Man synes, at skolens stol-type er hård ved svage rygge. Og man har i en rapport peget på dette forhold over for de mennesker, der skal til at købe møbler ind til byens nye gymnasium.

Endelig har fællesudvalget forestået igangsætningen af årets temaarbejde.

BALLISAGER

SKOLERÅDET VED KOLDING GYMNASIUM

Den nye skolestyrelseslov har indført et såkaldt skoleråd, der kan siges at erstatte det tidligere skolenævn.

I skolerådet sidder nu:

viceamtsborgmester Svend Christensen, udpeget af amtsrådet,
læge Lisbeth Bøgh, udpeget af forældrekredsen,
seminarielektor Edin Kjær, udpeget af forældrekredsen,
rektor Ole Ballisager, fast medlem,
adjunkt Carl-Johan Bryld, lærerrådsformand,
adjunkt Jørgen Gade, udpeget af lærerrådet,
Mette Neville Mortensen, udpeget af eleverne i gymnasiet,
Erik Jäpelt Juhl, udpeget af eleverne i HF-afdelingen,
Gerda Christensen, udpeget blandt det tekniske personale.

For 8 af de ovennævnte 9 medlemmer er der udpeget suppleanter. Ved det stiftende møde blev rektor udpeget som formand.

Skolerådet formidler sammen med lærerrådet et samarbejde mellem skole og hjem og sørger for et oplysningsarbejde blandt skolens forældre, der tager sigte på en forståelse af elevens situation i skolen. Derudover kan det på sin dagsorden optage punkter, der vedrører sociale opgaver, skolens ugentlige arbejdsplan, skolelokalernes indretning og inventar, byggesager, ordensregler samt visse budgetmæssige forhold.

BALLISAGER

NYT GYMNASIUM I KOLDING

Gymnasierne landet over er for tiden udsat for et meget stort pres. Også på Kolding Gymnasium har vi mærket dette. I skoleåret 1978/79 går der 33 stamklasser med 813 elever (pr. 1. sep. 78). Det er, hvad jeg i et skrift om udbygningsplanerne i Vejle amt har betegnet som MAXIMAL SPIDSBELASTNING, hvorved hentydes til, at det er en belastning, en skole kun kan tåle at være oppe på i en kortere periode som en nødløsning.

I nævnte udbygningsplan er der opstillet en prognose over de nærmeste års elevtilgang. Sammenholdt med de eksisterende gymnasiers kapacitetsforhold var det helt klart, at amtsrådet måtte gå i gang med en udbygning allerede i 1979. På det overfyldte Kolding Gymnasium, hvor vi sidste år sågar måtte sende en matematikerklasse til Fredericia Gymnasium, hilser vi med stor tilfredshed, at Vejle amtsråd har vedtaget at bygge gymnasium nr. 2 i Kolding-området. Det er en aflastning,

der sætter ind i en periode, hvor dels selve elevårgangen stiger, men også hvor den procentdel, der søger gymnasiet, stiger.

Overbelastning svækker uvægerligt trivsel og pædagogisk udfoldelse. Men med ovennævnte disposition kan vi se en snarlig aflastning i møde. Det er en ting, som jeg ved skolens elever og lærere vil påskønne.

Og så glæder vi os til samarbejdet med det nye gymnasium i Kolding

BALLISAGER

STUDIEKREDS FOR RELIGIONSLÆRERE

Vi har i en fælles fritime en gang om ugen gennemgået:

Ruth Benedict: Kulturmønstre, Elide: Myten om den evige tilbagekomst, Levi Strauss: Den vilde tanke, Ole Riis: Religionssociologiske Studier og Johannes' Åbenbaring.

AASE BRUUN

TEMAUGEN

Emnerne for dette års temaug (30. jan.–2. febr.) blev på grundlag af en undersøgelse blandt eleverne delt i tre hovedområder: **Mennesket, Videnskab** og **Kolding regionen**.

Det første emne fik meget stor tilslutning, medens det lokale emne ikke havde elevernes bevågenhed.

Det almindelige indtryk af ugens forløb var, at de fleste elever og lærere deltog uden større begejstring og engagement. Da temaugen blev behandlet på et efterfølgende lærermøde, blev der da også fremsat adskillige ønsker om en pause næste skoleår. Mulighederne for at samle alle om ét emne bliver formentlig også større, når skolens størrelse reduceres på grund af aflastningen fra det nye gymnasium i Kolding.

ISSING

TO GYMNASIER I KOLDING – OG ET I VEJEN?

1978–79 bliver det sidste skoleår med kun ét gymnasium i Kolding. Fra august 1979 starter et nyt gymnasium i midlertidige lokaler, stillet til rådighed af Munkevængets skole. Lærerrådet ved Kolding Gymnasium hilser denne nye skole velkommen og håber på et godt samarbejde.

Da tilmeldingerne til gymnasiet for året 1978–79 forelå i foråret 1978, stod det klart, at Kolding Gymnasium ikke kunne klare den voksende tilgang. Et antal elever svarende til en klasse henvistes til Fredericia Gymnasium og transporteres hver dag med bus mellem Kolding og Fredericia. Elever i yderkanten af det område, Kolding Gymnasium

dækker, henvistes ligeledes til nabogymnasier. På Kolding Gymnasium blev optaget 10 nye gymnasieklasser. Dermed var den samlede belægning bragt op på 33 gymnasie- og HF-klasser, hvilket er en overbelægning på 3 klasser. De uheldige følger af denne spidsbelastning har været mærkbare, og siden foråret 1978 har lærerrådet da også ved flere lejligheder kraftigt markeret, at en aflastning af Kolding Gymnasium var nødvendig. At Vejle Amtsråd i januar 1979 vedtog at oprette et nyt gymnasium i Kolding, kunne lærerrådet derfor være tilfreds med. Dermed kunne en normal belægning af Kolding Gymnasium imødeses i løbet af to år.

I maj 1979 vedtog dernæst Ribe Amtsråd at starte det planlagte gymnasium i Vejen allerede i 1979. Denne gymnasieoprettelse har i skrivende stund endnu ikke fået undervisningsministeriets godkendelse. Da Vejen-elever hidtil i stor udstrækning har søgt Kolding Gymnasium, er situationen hermed den paradoksale, at der er udsigt til, at en periode med overbelægning på Kolding Gymnasium skal afløses af en periode med mangelfuld udnyttelse af skolens kapacitet. Dette vil medføre en mærkbar formindskelse af lærerstaben, som næppe kan genføres uden afskedigelser.

Fra lærerrådets side må det stærkt beklages, at det ikke er lykkedes at koordinere de to amters gymnasieplanlægning, så at det kunne sikres, at udvidelsen af gymnasiekapaciteten skete i takt med væksten i elevtilgangen.

CARL-JOHAN BRYLD

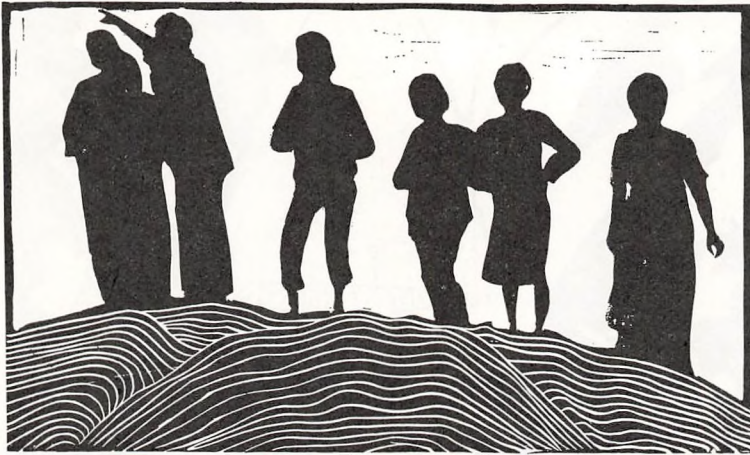
KORENE

STORE KOR, PIGEKORET og MUSIKLINIEKORET har haft et meget travlt år med optræden ved flere lejligheder. Først skal nævnes de to koncerter i samarbejde med Sønderjyllands Symfoniorkester. I december opførtes en glimrende »Messias« i Kristkirken. Musikliniekoret sang her sammen med to kor fra Sønderjylland. Ved den anden opførte det store kor i marts sammen med seks andre sønderjyske gymnasiekor med stor succes Carl Orffs »Carmina Burana« 3 gange.

Musikliniekoret optrådte atter i Kristkirken i februar sammen med Kildegaard's Gymnasium i et rigt varieret program, bl. a. med den rytmiske messe »I have a Soul Full of Trust« bygget over afrikanske motiver. Pige-koret, som i år har været på 20 faste medlemmer, optrådte 4 gange i efterårssemestret, heraf de 3 til julekoncerter.

Endelig var samtlige kor samt et par klassetrinskor i sving ved en vel gennemført forårskoncert og musikfest d. 5. april i auditoriet og vestsektoren på K.G. Der var fuldt hus – og hermed et lille hjertesuk fra alle 3 musiklærere –: det kan der alt for let blive i et lokale som auditoriet, der kun kan rumme ca. 175 (de 90 var optrædende!) og i øvrigt har en middelmådig akustik. VI SAVNER FRYGTELIG EN GOD STOR SAL! Så kunne vi også invitere folk fra byen herop til de forskellige musikalske aktiviteter, der foregår på Kolding Gymnasium.

SUSANNE WAAGE





Eleverne

Studentereksamen i 1978

DEN SPROGLIGE LINJE

a		Hansen, Anne-Dorte	N
Andersen, Kirsten	N	Hansen, Gitte Maria	N
Andreasen, Bente Nørlund	S	Højlund, Helle	N
Christensen, Berit Tenna	S	Langhoff, Helle	N
Dall, Marianne Husted	N	Laursen, Pia Hede	S
Gade, Claus Lustrup	S	Madsen, Keld Jakob	S
Jøppesen, Helle Merete	N	Nielsen, Jette Busk	M
Jessen, Anette	N	Petersen, Ursula	M
Jorsal, Anette Lind	S	Reddersen, Elisabeth	S
Jørgensen, Liselotte	N	Schmidt, Idun Brødsgaard	S
Kristensen, Lotte Søndergaard	S	Thomsen, Signe Falk	N
Lasthein, Henrik	S	Weimann, Lisbeth	N
Madsen, Anemette Agerbo	N	Winterberg, Bjarne	N
Mølgaard, Denise Wulff	N		
Nielsen, Bjarne	S	c	
Nielsen, Finn	S	Andersen, Anna Grethe Aamand	N
Nielsen, Gitte	N	Brodersen, Jytte	N
Nielsen, Merete	N	Brøkner, Birthe Pernille	M
Skov, Vibeke	N	Gertsen, Sanne Margrethe	M
Wadt, Kenneth Seeger	S	Hanghøj-Petersen, Lars	S
		Hansen, Marianne Dahl	N
b		Hermann, Peter	M
Andersen, Michael Moesgaard	S	Høgsberg, Nina	S
Brink, Lone Foss	M	Jensen, Sonja Marie	S
Cæsius, Lars Bo	S	Jessen, Karen	N
Eich, Pernille	M	Juhl, Frank Allan	S
Friis, Randi	N	Jørgensen, Susanne	N

Jørgensen, Ulla Lykkegaard	S	Olesen, Birgitte Rubæk	S
Koch, Claus Christian	S	Schmidt, Lissie Nørgaard	N
Kristiansen, Jørn Chemnitz	S	Sloth, Inge Ærenlund	N
Nielsen, Karsten Lyngsø	S	Vrang, Anne Marie	N
Nielsen, Kirsten	N	Østergård, Mette Skou	N

DEN MATEMATISKE LINJE

x		Fredshavn, Bent	F
Bækgård, Per Feifer	S	Hansen, Niels Christian Dahl	N
Eriksen, Erik	N	Harlev, Bo	F
Eriksen, Liselotte Grønberg	N	Hvilsom, Anne-Birgitte	F
Gronø, Lise	S	Jessen, Gert	N
Hau, Bente	N	Larsen, Annette Skov	N
Jacobsen, Hanne	F	Laursen, Povl Beck	F
Jacobsen, Jens Niemann	N	Møller, Claus Skjold	N
Jensen, Jørn	N	Petersen, Lars	S
Jensen, Lis Løgstrup	F	Rasmussen, Jørgen	F
Juhl, Inger Uldall	F	Sønnichsen, Kirsten Høgh	N
Jørgensen, Michael	F	Sørensen, Anita	F
Kjærgård, Jens	N	Sørensen, Henrik Schaumburg	N
Klausen, Jens Søndergaard	N	Sørensen, Poul Ejnar Sommer	F
Madsen, Birgitte	N	Thisted, Anette	N
Møller, Nils Gårn	F	Thomsen, Lisbeth Deleuran	N
Olsen, Kirsten Ahlmann	S	Todbjerg, Erik	F
Pedersen, Kirsten	N		
Pedersen, Kirsten Gabrielsen	N	z	
Petersen, Bent Tersbøl	F	Eriksen, Poul Erik Hessellund	F
Seekjær, Peter	F	Forsberg, Torben	F
Steffens, Finn	F	Hansen, Gitte Westberg	N
Thøgersen, Jens	S	Hansen, Torben Schaldemose	F
Wittendorff, Liselotte	N	Jakobsen, Lene Nybo	N
		Jensen, Per Frisbjerg	S
y		Koch, Svend Kristian	F
Bonde, Erik Schultz	F	Kruse, Peter	F
Christensen, Birte	M	Larsen, Anne Kirstine Ravn	N
Christoffersen, Bent	S	Larsen, Peer Erling	N
Falk, Ole	M	Lindgaard, Morten	F
Frederiksen, Jan Reiner	S	Mikkelsen, Mette Dahi	N

Maarup, Peter	N	Rembøl, Lars Michael	F
Nielsen, Torben	S	Søndergaard, Kjeld	S
Paoli, René De	M	Thuesen, Vibeke	F
Pedersen, Erik Damgaard	N	Toft, Annette	F
Pedersen, Jesper Korsgaard	F	Winther-Sørensen, Jens	N
Pedersen, Mariane Louise K.	F		

u

Bartholdy, Carsten	F
Bøgh, Bo Bojesen	F
Guldager, Jette	N
Hansen, Karsten Møller	F
Holbech, Per Ejnar	F
Højbæk, Preben	S
Johansen, Jesper Cederholm	F
Jorsal, Kirsten	F
Kaspersen, Sten	N
Kristiansen, Peder Kleis	N
Laurisen, Jørgen	F
Madsen, Marianne Wennemos	N
Mainz, Jan	F
Mikkelsen, Jytte	N
Nicolajsen, Torben Hviid	N
Nielsen, Søren	F
Nielsen, Tom Egelund	F
Otto, Ruth Gadeberg	F
Pedersen, Lars Buch	N
Petersen, Aase Bentofte	S
Wittig, Henrik Bendson	N
Østergaard, Steen	S

v

Andersen, Marianne Wigant	N
Bendixen, Iben Klitgaard	F
Byrckel, Tine	N
Dall, Risto	N
From, Kurt Ammitsbøll	F
Hansen, Peter	F
Harpøth, Jens	N
Hemme, Klaus Bursøe	N
Hobolth, Inger Margrethe	N
Jensen, Ib	N
Johnsen, Karen Kirstine	N
Juhl, Niels	N
Justesen, Peter	F
Mikkelsen, Lis	N
Nathan, Iben	F
Pachai, Vandad	N
Pedersen, Jane	N
Rasmussen, Bo Fogh	F
Ruggaard, Tune	F
Sørensen, Gerhard Carmes	F
Sørensen, Søren Yding	F
Toubro, Pernille	F
Viuff, Jens Jørgen	N

Højere forberedelseksamen i 1978

p

Broch, Lone Kirstine
 Clausen, Annette Popp
 Clausen, Peter
 Flensburg, Helle Laden
 Hansen, John Bondebjerg
 Henriksen, Hanne Toft
 Hermansen, Anne Mette
 Jensen, Lene Nørgaard
 Johannsen, Ulla
 Larsen, Inge
 Nielsen, Myrna Bitten
 Nierhoff, Karen Birgitte
 Poulsen, Ole Kjær
 Ritsing, Claus Karl Nicolai
 van Straaten, Solveig Margrethe
 Svennesen, Anna Blenner
 Tarp, Jette
 Wilger, Lisbeth Margrethe
 Viuf, Anne Finnemann

q

Christensen, Karen Schultz
 Hansen, Anna Lise
 Jensen, Gitte Westphal
 Kier, Gitte
 Larsen, Jan Oluf
 Lauritsen, Karl Venborg
 Lund, Steen Laurits Damgaard
 Magnussøn, Fride

Nicolaisen, Evan
 Nielsen, Dorte Pia Trondhjem
 Nielsen, Inge
 Petersen, Frank Arnold Strudal
 Rasmussen, Klaus Issing
 Ravn, Ole Schandorph
 Tornbjerg, Peter Søe

r

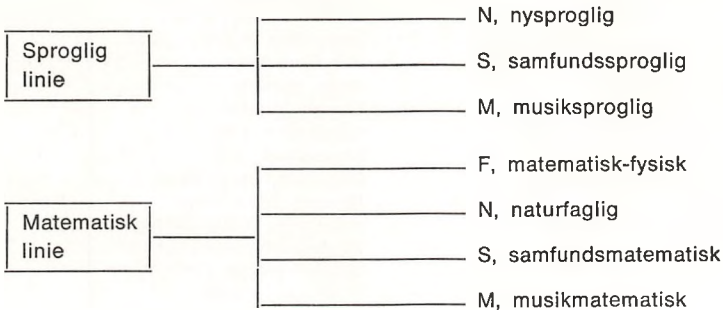
Bech, Niels Ebbe Oudrup
 Bruhn, Anker
 Bødker, Steen
 Christensen, Pia Rex
 Dall, Inger Marie Moos
 Eeg, Peter
 Hansen, Michael Dalager
 Jensen, Søren Brogaard
 Jensen, Tove Deleuran
 Jørgensen, Lone Skrøder
 Mortensen, Helle
 Nielsen, Anne-Mette
 Nielsen, Henrik Ryø
 Nielsen, Karsten Attermann
 Olesen, Lene Margrethe
 Olesen, Mona Højager
 Pedersen, Claus Fabrin
 Petersen, Jens Henrik
 Susay, Ninette
 Sørensen, Hanne
 Thomsen, Lene

Klasselister

Skolen havde pr. 1. april 1979 ialt 775 elever, hvoraf 137 gik på HF-kursus.

Af de 638 gymnasieelever tilhørte 222 sproglig linie og 416 matematisk linie.

Ved KOLDING GYMNASIUM er der disse grene:



1p

Anthon, Jacob
 Bonde, Jette
 Brødsgaard, Karen Lise
 Christensen, Inger Margrethe
 Espensen, Annette
 Frølund, Jan Eli
 Hansen, Bente
 Høyer, Laila
 Iversen, Ellen Margrethe
 Jensen, Karin Helle Alsgaard
 Jørgensen, Lars Husted
 Lage, Jette
 Lemming, Bent
 Madsen, Joan Gitte
 Munch, Annette Zachariassen
 Nielsen, Charlotte Roland
 Pedersen, Edith Karen
 Petersen, Merete Vagner
 Poulsen, Niels Harald
 Roost, Laila Lindberg
 Schultz, Birthe
 Smed, Brit
 Thorsen, Dorthé

1q

Andersen, Marianne Daugaard
 Ballisager, Frank
 Brodersen, Helle Due
 Clausen, Jytte
 Flensburg, Anette Harbo
 Høneveld, Ellen
 Høeg, Bente
 Hölck, Poul
 Jensen, Hanne Deleuran
 Juhl, Erik Jäpelt
 Juhl, Hans Johansen
 Keuchel, Lise
 Kristensen, Anna Bodil Juhl
 Larsen, Susanne
 Madsen, Karin Horskær
 Nielsen, Gitte Olga
 Nielsen, Mikael Overgaard
 Olesen, Dorte
 Pedersen, Else Marie
 Pedersen, Lisbeth Damgård
 Raarup, Gitte
 Skov, Hans
 Sørensen, Lis Schmölz
 Thomsen, Lene

1r

Bastrup, Ulla
 Christensen, Bodil Boe
 Christensen, Poul Erik Laub
 Christiansen, Lisbeth
 Clausen, Lone
 Jacobsen, Kim Brandstrup
 Jensen, Anne Birgitte
 Jensen, Ingrid Toftum
 Jørgensen, Arne Gadager
 Jørgensen, Jan
 Kastberg, Birthe Elisabeth
 Larsen, Ane Sofie Skovgaard
 Mathiasen, Gitte
 Nielsen, Kirsten
 Olsen, Gitte Vang
 Sørensen, Kirsten Møller
 Thomsen, Carl Erik
 Villadsen, Anna Kirstine
 Villumsen, Niels Kristian
 Ølgaard, Jens Martin

2p

Andersen, Gitte
 Beck, Hans Jørgen
 Bojesen, Dorte
 Christensen, Ida Ruth
 Christensen, Joan
 Clausen, Finn
 Dinesen, Karen Ragnhild
 Freese, Willy
 Frosthølm, Susanne Marianne
 Hansen, Britt Elgaard
 Hoppe, Vivian
 Jensen, Dorte Elisabeth
 Larsen, Alice
 Larsen, Anni Majland
 Larsen, Erik Stemann
 Lind, Lissi Hygum
 Meier, Frank
 Mortensen, Inge Nielsine Harbo
 Moseholm, Anders
 Møller, Helle
 Nielsen, Birgit
 Nielsen, Pia Guldager
 Pedersen, Kirsten
 Rossen, Ellen Margrethe
 Sørensen, Hanne Storm

2q

Andersen, Anne Mette
 Andersen, Lena Hedvig
 Bjerre Johanne Marie
 Dela-Andersen, Karen
 Eggert, Niels-Bo
 Fugl, Niels Agner
 Hamann, Niels Erik
 Houmøller, Ellen
 Jensen, Birgit Elsebeth
 Jensen, Kirsten
 Jensen, Lene Skytte
 Jespersen, Robert Arboe
 Knudsen, Poul
 Krog, Solveig
 Larsen, Annemarie
 Lundgaard, Rita
 Moesgaard, Ulla
 Muldtofte, Karin Skov
 Nielsen, Else Marie
 Pedersen, Tonny Johannes
 Rasmussen, Inge Bukart
 Stabel, Sannie Bakkendrup
 Thomsen, Anette
 Østerlund, Astrid Juul

2r

Andersen, Lars Vestergård
 Dencker, Bjarne Brødsgaard
 Feddersen, Lone Duus
 Hansen, Niels Christian Wachterhausen
 Hansen, Selma Margretha
 Holtehuus, Helle Madsen
 Højgaard, Inge Merete
 Jensen, Freddy Ejvind
 Jensen, Susanne Nygaard
 Jochumsen, Peer Gyldenbrand
 Krogh, Elisabeth
 Lemvig Helle
 Madsen, Jeanette Carla
 Modvig, Annette
 Moesgaard, Anette
 Nielsen, Linda Raabymagle
 Nielsen, Pia
 Olsen, Thomas Gylling
 Pedersen, Jens-Erik
 Poulsen, Poul Hakon
 Toft, Erik Lauenborg

1a

Andersen, Dora Lise Seest
 Andersen, Marianne
 Balle, Søren Hattesen
 Borrisholt, Tina
 Bugge, Annette Nora
 Christensen, Ulla Skovsbo
 Dragnes, Frank
 Filtenborg, Lisbeth Holm
 Hansen, Kirsten Steno
 Hansen, Lars Pryds
 Hansen, Signe Benedikte
 Havndrup, Anette
 Hertz, Kirsten
 Knudsen, Pia
 Larsen, Mette Borre
 Lydiksen, Lone
 Melvang, Elisabeth
 Mortensen, Mette Neville
 Nielsen, Torben Kjersgaard
 Pedersen, Eivind Hougaard
 Pilgaard, Ole
 Rasmussen, Lene Bukart
 Schelde, Marianne
 Skov, Hanne Vibeke
 Steinfath, Susanne Uldall
 Ørum, Lene

1b

Agger, Christine
 Bunk-Jensen, Lone
 Christensen, Torben Juhl
 Clausen, Anne Margrethe Ladefoged
 Dantoft, Lone Dybdahl
 Grau, Birgitte
 Gåsvig, Karin Skødt
 Hansson, Anne Mette
 Hedetoft, Christina
 Holst, Bodil Marie
 Iversen, Jette Lindegaard
 Jensen, Jane Damsgaard
 Jensen, Lone Pihl
 Jørgensen, Anita Mørch
 Laumann, Helle Charlotte
 Madsen, Elisabeth Balslev
 Munk, Rita
 Mølgaard, Anders Breiner
 Neergaard-Holm, Simon
 Nielsen, Bodil Hougaard
 Nielsen, Jonna Marie

Nielsen, Pia Riishøj
 Pedersen, Kurt Skjønnemann
 Scheiby, Jytte
 Thomsen, Lene
 Thomsen, Susanne

1c

Amstrup, Karen Hvid
 Brandenburg, Anette
 Bynge, Flemming
 Folting, Dorthe
 Hansen, Pia Brydebøl
 Hansen, Tina Brændekilde
 Hemme, Susanne Bursøe
 Houmøller, Lone
 Jensen, Lise-Lotte Højgaard
 Jepsen, Ulla Haugaard
 Jespersen, Jette Merethe
 Jørgensen, Bjarne Baggersgaard
 Larsen, Jette
 Larsen, Lene
 Löwenstein, Gitte
 Mathies, Peter Eric
 Muurholm, Anne Dorthea
 Maarup, Lisbet
 Pedersen, Helle Kaas
 Federsen, Ole
 Poder, Elisabeth Hvidgaard
 Rebling, Anne-Lene
 Rossen, Stig
 Skibelund, Bo
 Skovrup, Elisabeth
 Stensgaard, Pia

1d

Bennetsen, Marianne
 Bøgh, Marianne Astrid
 Christiansen, Lone
 Gram, Taina
 Gundtoft, Tine
 Hundevad, Susanne
 Høyer, Anders
 Jensen, Birgit Schelde
 Jensen, Pia
 Jensen, Pia Kamp
 Jensen, Tove
 Klausen, Mette Ravn
 Knudsen, Bettina Merrill
 Koch, Elisabeth Agnes Christa
 Kristiansen, Ulla

Larsen, Arne Sandvig
 Madsen, Vibeke Agerbo
 Mikkelsen, Annie Hagen
 Mortensen, Anne Charlotte Hessel
 Møller, Else Marie Skovgaard
 Olesen, Lise Charlotte Sanders
 Pedersen, Marianne Bruus
 Rosenvinge, Niels
 Skøtt, Marianne
 Therkildsen, Henrik
 Østergaard, Vibeke

1x

Agger, Anders
 Andersen, Jens Bjarke
 Bramming, Helle
 Bødker, Henrik
 Damgaard, Christian Frølund
 Hansen, Dorthe Buchwald
 Haugaard, Karen Louise
 Husted, Hans Henrik Reventlov
 Høi-Hansen, Peter
 Jacobsen, Bente Marie
 Jensen, Asger Garnak
 Jørgensen, Kim
 Kjær, Mariane
 Korsgaard, Susanne Friis
 Kristiansen, Jan
 Møller, Curt Werner
 Møller, Niels Kristian
 Nichum, Erik
 Nielsen, Jan Stokholm
 Pedersen, Hanne Kunter
 Rasmussen, Henrik Dyrehave
 Sauerberg, Lisbeth
 Sørensen, Willy Henrik Fris
 Thomsen, Helle
 Winther-Sørensen, Morten

1y

Andersen, Lisbet Aamand
 Bakmann, Søren Michael
 Gerlach, Ulla
 Hilstrøm, René Ørvig
 Holbech, Jens
 Holbech, Jørn
 Jensen, Hans Henrik
 Jensen, Peder
 Jespersen-Skree, Dorthe
 Jørgensen, Claus Hagen Ødum

Jørgensen, Henrik Boel
 Jørgensen, Ole Aaboe
 Knudsen, Jan Nørgaard
 Larsen, Lars Peter Skovgaard
 Møller, Tommy
 Nielsen, Kim Holm
 Nielsen, Lise Baastrup
 Pedersen, Susanne Nygaard
 Petersen, Vagn
 Povlsen, Mikael
 Rasmussen, Hanne
 Rasmussen, Peter Ove
 Simonsen, Tina
 Stenlev, Lotte
 Svane-Knudsen, Bente
 Weimann, Allan
 Wyke, Claus
 Østergård, Anne Skou

1z

Andersen, Pernille Yngvar
 Antonsen, Niels
 Ballisager, Torsten
 Bastrup, John Ulrik
 Hansen, Inge
 Hansen, Jan Nørskov
 Høyer, Thorbjørn
 Iversen, Birgitte Holmer
 Jespersen, Peer
 Kilerich, Søren
 Kristensen, Erik Friis
 Larsen, Lone
 Laursen, Jørn Bech
 Levisen, Torben
 Marstal, Hanne
 Møllerskov-Pedersen, Søren
 Maagaard, Tina Merete
 Nielsen, Ole Bækgaard
 Nielsen, Steen Friis
 Pedersen, Gert Aamand
 Pedersen, Liselotte Gram
 Rossen, Bent
 Sørensen, Henrik Goltermann Priess
 Sørensen, Karin Reiman
 Østerkjerhuus, John

1u

Bjerregaard, Tove
 Bøwadt, Søren Spangsberg
 Dall, Stephan

Fallesen, Susanne Lyngsø
 Fischer-Nielsen, Henning
 Hjorth, Henrik
 Jensen, Aksel Fyhn
 Jensen, Erik Hanquist
 Jensen, Kirsten Friis
 Jeppesen, Pia Birgitte
 Jessen, Hanne Schmidt
 Kjær, Solveig
 Knudsen, Solvejg
 Kristensen, Mette Søndergaard
 Langaa, Claus
 Lund, Frank
 Lund-Pedersen, Steen
 Melvang, Troels
 Munk, Lis
 Nielsen, Karl Aage
 Poulsen, Jens Kristian
 Rasmussen, Dorte
 Thomsen, Car' Peter
 Waldman, Jimmy Egon
 Wilson, Kenneth
 Winther, Poul

1v

Bek, Anette
 Berrig, Niels Steen
 Brockhoff, Lars Henrik
 Christensen, Niels Arne
 Corydon-Petersen, Birgitte
 Damkjær-Larsen, Hanne
 Gadeberg, Niels Peter
 Hansen, Inge Vibeke
 Hansen, Per Vestergaard
 Hjelm, Uffe
 Israelsen, Annemette
 Iversen, Martha
 Iversen, Morten Dall
 Jensen, Anne Majbrith Klitgaard
 Jensen, Henrik Krabsen
 Jespersen, Per
 Jorsal, Peter
 Jørgensen, Anne Mette
 Klitgaard, Susanne
 Mortensen, Klaus Staugaard
 Munk, Penille Lone
 Nielsen, Else Margrethe Knude
 Nissen, Poul Ravn
 Petersen, Hanne Claire Boye
 Skov, Dorte Marie

Sørensen, Anne Marie Møller
 Willemsen, Vivi Artmann

1w

Christensen, Flemming
 Christensen, Henrik Mygind
 Damberg, Jørgen
 Elsgaard, Lars
 Eriksen, Jacob Grønborg
 Hansen, Inger
 Hansen, Jette Agnete
 Hansen, Marianne Rørbæk
 Ibsen, Anna Elisabeth
 Jensen, Dorte Seberg
 Jespersen, Marianne Vejen
 Jørgensen, Flemming Norman
 Jørgensen, Michael
 Knudsen, Henrik Demant
 Larsen, Peter Christian
 Lund, Hanne
 Madsen, Pia Baun
 Mikkelsen, Lone
 Nielsen, Per Bækgaard
 Nielsen, Sussie Møller
 Paulsen, Eva
 Petersen, Lars Kruse
 Rasmussen, Finn Harald
 Skou, Christa Lykke
 Sørensen, Helle Strømgaard
 Østerlund, Susanne

2a

Andersen, Pernille Skou	S
Bennett, Cynthia Lynn	S
Brandt-Pedersen, Martin	S
Deutschbein, Kirstine	N
Dybkær, Bo	N
Dyhrberg, Eva	N
Engel, Merete Rømer	M
Frederiksen, Charlotte	M
Himmelstrup, Anne Mette	N
Hvilsom, Susanne Pernille	N
Jakobsen, Bente Bladt Kramer	N
Jensen, Esben Ingemann	M
Jensen, Marianne	N
Jørgensen, Bodil	M
Jørgensen, Lisbeth Norman	M
Knudsen, Anders Helge	S
Larsen, Ane Hejlskov	N
Larsen, Ida Maria	S

Lumholdt, Marianne	S	Pedersen, Joan Birgitte	S
Nielsen, Karen Bjørnskov	N	Petersen, Britta	N
Nielsen, Susanne	M	Petersen, Ole Rudbeck	S
Nørregaard, Marianne	N	Rasmussen, Kim	N
Pedersen, Viola Koed	S	Skov, Birgitte Skrubbeltrang	M
Rosenvinge, Christian	S	Steinfath, Michael Uldall	N
		Thysen, Peter Holm	M
2b			
Andreassen, Søren Olaf	N	2x	
Bertelsen, Carsten	S	Andersen, Frank Jumpanen	N
Christensen, Ane-Mette Møller	M	Beirholm, Lene	S
Christiansen, Kirsten	N	Bærenholdt, Knud Aage	N
Danielsen, Vincente John Norman	N	Carstens, Jan	F
Dissing, Karen Birgitte	N	Dam, Jørgen	F
Hansen, Ellen Margrethe	N	Gubi, Karin	N
Hansen, Karen Brun	S	Gundtoft, Lone	N
Houmøller, Christian	N	Hansen, Vibeke Munch	N
Jørgensen, Charlotte	N	Holm, Gordon Trier	N
Jørgensen, Kirsten	M	Jeppesen, Britta Arenkiel	N
Larsen, Gitte	N	Jørgensen, Anne Marie	N
Lyhne, Bodil Føns	S	Larsen, Hanne	F
Mouritzen, Anne Tøttrup	N	Lauridsen, Ole Wagner	F
Nielsen, Annette	N	Lundgaard, Jacob	S
Nielsen, Lisbeth	N	Madsen, Stig	F
Nissen, Hanne	N	Mikkelsen, Flemming Bøgh	F
Petersen, Anita	N	Mune, Peter Jakob	N
Petersen, Gitte Lustrup	N	Møller, Nils Henrik Steen	F
Poulsen, Morten Skov	N	Nielsen, Anne Mette	N
Starcke, Lisbeth	S	Nielsen, Claus Flemming	F
Suurballe, Søren Bæk	N	Nissen, Kristian Modvig	F
Sørensen, Birgitte Refslund	N	Nyegaard, Anne	N
Thomsen, Lone Vibeke	N	Petersen, Maibrit Boldt	N
		Ringkøbing, Kurt	F
		Sørensen, Mogens	N
		Østergård, Peter Skou	N
2c			
Agger, Lene	N		
Andersen, Bent	N		
Andkjær, Søren	S	2y	
Dela-Andersen, Birgit	S	Andersen, Annette Uth	N
Hesseldal, Kirsten	S	Andersen, Boe Christian	F
Jensen, Kirsten	N	Gemmer, Ida	N
Jepsen, Ulla	N	Hansen, Annagrethe	S
Keller, Lone	N	Hansen, Arvid Fuglsang	F
Koors, Mette	N	Harboe, Allan	F
Lervad, Susanne	N	Henriksen, Ulla	N
Madsen, Ingemarie Agerbo	N	Husted, Lene Reventlov	S
Müller, Anne Merete	N	Jensen, Carl	F
Møller, Lisbeth Kruse	N	Jensen, Jacob	F
Nielsen, Lene Britt	N	Jensen, John Korsgaard	F
Obst, Marianne	N	Jentsch, Mikael	S
Pedersen, Ellen Tveen	N	Johansen, Hanne	N

Jørgensen, Bente Therese	F	Jensen, Susan Beth Sejerup	F
Karas, Nabil Hilmy	N	Johannessen, Lars Mikkel	N
Klastrup, Gitte	M	Juhl, Claus Bøgh	S
Munk, Jens Ole	N	Jørgensen, Flemming	F
Nielsen, Eino Juel	F	Larsen, Karl Mogens Munkholm	F
Nielsen, Torben Hyldedal	F	Laursen, Per Beck	F
Poulsen, Jan Søren	F	Madsen, Uffe Rørbæk	M
Skov, Jens Ole	S	Mægaard, Inger Hejlskov	N
Søgaard, Henrik Bojsen	M	Nielsen, Frank	F
Sørensen, Karen Margrethe Kaas	S	Nielsen, Per Vinding	S
Sørensen, Michael	F	Ollendorff, Anne-Marie	N
Vinggaard, Niels	F	Poulsen, Lene Kanstrup	N
		Sørensen, Erik Dyg	S
2z		Vedel, Jakob	N
		Viuff, Ingrid Dorethe	M
Bentsen, Birgitte	N		
Bødker, Klaus	F		
Carstensen, Erling	F	2v	
Fricke, Tine	N	Andersen, Helle Bech	F
Hansen, Anita Winding	N	Andersen, Lars Salling	M
Hansen, Anne Krag	N	Andersen, Søren Vestergaard	F
Hansen, Inge Kromann	N	Arens, Søren	N
Hansen, Poul Bo	F	Brodersen, Inga	F
Hansen, Tom Brændekilde	F	Byrckel, Maj-Britt	N
Jørgensen, Ebbe	S	Christensen, Jan Woitowitz	F
Klinting, Elisabeth	M	Hansen, Jens Christian	N
Larsen, Tom Oluf	F	Hermansen, Hanne Ravn	N
Lisberg, Jeppe Gotfred	S	Jensen, Claus Koch	S
Madsen, Jørgen Peter	F	Jensen, Karen	F
Mathiasen, Peter Christian Saaby	S	Jensen, Peer	F
Mikkelsen, Kirsten	N	Jensen, Tina Friis	N
Mortensen, Lene Dam	S	Leth-Nielsen, Torsten Haaber	F
Pedersen, Jan	F	Lund, Sten Arthur	F
Petersen, Jan Hjorth	F	Niebuhr, Hanne Brams	N
Petersen, Jesper	N	Nielsen, Erik Hagelskær Møller	F
Poulsen, Jens	N	Olesen, Jann Søndergaard	N
Storr, Lise Pernille	N	Pedersen, Søren	S
Thygesen, Karsten	N	Rasmussen, Birgitte	F
Walsted, Merete	N	Stisen, Michael Pallesgaard	F
		Surrow, Margit	N
2u			
Adamsen, Annette	N	2w	
Christiansen, Niels	F	Andersen, Lene Rostgaard	N
Ellegård, Lars	F	Andersen, Lone	N
Grønbæk, Kirsten	N	Bech, Michael	S
Gydesen, Helle Bjørn	N	Beirholm, Peter	F
Hansen, Lars Kjerside	S	Broeng, Anne	F
Hansen, Nina Stounerberg	N	Cavanagh, Ivar	F
Holdt, Hanne Lytken	N	Dyreby, Henrik Polmann	N
Høst, Ulla Mølkjær	S	Emmeluth, Claus	M
Jensen, Egon Munk	F	Frederiksen, Dorte	N

Hansen, Henrik Bo	F	Pedersen, Hanne	N
Hansen, Per Haaman	F	Pedersen, Vagn Erik Gaarde	M
Høllsberg, Per	F	Rasmussen, Else Egholt	N
Jensen, Vagn	F	Thomsen, Peter Rask	N
Johansen, Lotte	F		
Ladekarl, Sten Skjødt	S	3c	
Lund, Mette Behrendt	N	Arnbjerg-Nielsen, Lisbeth	N
Madsen, Helga	N	Barholdy, Henrik	M
Mørkeberg, Dorte	S	Bjerrum, Hanne	N
Nielsen, Kirsten Arndal	F	Bjerrum, Margrethe	N
Pedersen, Peter Henrik	F	Bojsen, Kirsten	S
Petersen, Dorte Winther	N	Bonjet, Nina	N
Sandvej, Erik	N	Bonnis, Mikkel	N
Skovsen, Finn	F	Mortensen, Jytte Vitus	N
Thomsen, Bernt Falk	F	Nielsen, Hannah Charlotte	
		Hessellund	N
3a		Pilgaard, Hanne	S
Bertelsen, Hanne Hvid	N	Rasmussen, Lone Just	N
Biltoft-Jensen, Hanne	S	Sillasen, Grete	N
Christensen, Jakob Tue	N	Struckman, Lene	N
Christiansen, Jette Overgaard	N		
Christmas-Møller, Pia	S	3x	
Huang, Marianne Ping	N	Buhl, Margit	F
Høyer, Kasper Michael	N	Andresen, Esben la Cour	S
Jacobsen, Susanne Ravnsted	S	Christensen, Karl Christian	N
Jakobsen, Poul Erik Ormstrup	N	Diemer, Per Stig	N
Jensen, Inger Berg		Forsberg, Henry	M
Lauridsen, Ida Nørager		Hansen, Lone	F
Møller, Carl Birger Skovgaard	S	Hansen, Michael	F
Oksberg, Marianne	S	Kristiansen, Tove Zøga	F
Pedersen, Tina Lindegaard	S	Lind, Connie	F
Rasmussen, Lone	N	Madsen, Peter Balslev	S
		Møller, Bjarne Kuno	F
3b		Nielsen, Dorte Elisabeth	N
Brødreskift, Liv	N	Nielsen, Henrik Korsgaard	N
Dahl, Birgitte Grønkær	S	Nielsen, Jan Ellesgaard	F
Hansen, Michael Jul	N	Nørbo, Per	F
Jensen, Henrik Gansgaard	N	Nørgaard, Birgitte	F
Jensen, Mogens Gottfred	S	Petersen, Jørgen Boisen	S
Jensen, Vivi Bjerg	N	Rasmussen, Palle Hammer	N
Jochumsen, Anne Grete Gylden- brand		Ringkøbing, Allan	N
Karlsson, Elsebeth Ladegaard	M	Røjek, John	F
Klastrup, Lise-Lotte	N	Sørensen, Bo	S
Mogensen, Annette Helbo	N	Velgaard, Per Allan	F
Mortensen, Elsebeth Fløe	N	Østerkjærhus, Lars	S
Nielsen, Susanne	S		
Pedersen, Anna Marie	N	3y	
Pedersen, Elin	N	Andersen, Asta Aamand	F
Pedersen, Gitte Korsgaard	S	Frandsen, Anne Mette	N
		Friberg, Jens Samuel	F
		Grevy, Carlo	F

Gydesen, Claus Holst	S	Hadberg, Karin	S
Hansen, Eva Engvang	N	Henriksen, Claus Wendtland	N
Hansen, Kurt Kruse	F	Iversen, Johnny	F
Hansen, Morten Kvorning	S	Jensen, Marianne Kjær	F
Jensen, Ib René	F	Jørgensen, Steffen Boel	S
Jørgensen, Jens Søgaard	F	Karas, Rafik Hilmy	F
Langgaard, Henrik	F	Kjærgård, Helle	N
Madsen, Lene Heegaard	F	Larsen, Michael Asker	F
Marstal, Karen-Marie	N	Lauritsen, Frants Roager	N
Møller, Peter Hilbert	F	Madsen, Sven Erik	N
Nielsen, Knud Baastrup	F	Mikkelsen, Kim	S
Nissen, Claus Modvig	F	Møller, Ebbe Seedorff	F
Nygaard, Karsten Bitsch	N	Pedersen, Annette Juul	F
Pedersen, Lone	F	Petersen, Kjeld Thomas	F
Petersen, Søren Ole	N	Petersen, Søren	F
Roed, Jens Peder	N	Petersen, Ulla Lindegaard	F
Schøning, Lars Ole	S	Schøtt, Iben	S
Svold, Claus Edvard	S	Sørensen, Anne Carmes	N
Thomsen, Asger Høj	N	Thrane, Peter	F
		Aamand, Søren	M
3z			
Andersen, Henrik Steen	F	3v	
Andreasen, Lone Riis	S	Almegaard, Keld	F
Bartholdy, Birgitte Dam	N	Andersen, Palle	F
Behrend, Jesper	F	Benedbæk, Finn Julius Noe	F
Gregersen, Knud Riise	F	Burght, Paul Michael Franz van der	F
Hahn, Brian	F	Christensen, Kirsten Bruun	N
Hansen, Claus Fallesen	F	Feldthaus, Erik	S
Holm, Lone Vibeke	F	Holgersen, Kirsten	F
Jensen, Inge Merete Frostholt	N	Holm, Bodil	N
Jørgensen, Peter Juhl	F	Jakobsen, Finn	F
Jørgensen, Aage Lundgaard	F	Jensen, Jørgen Garnak	F
Larsen, Bent Sandvig	S	Jensen, Aase Normann	F
Lumholt, Henrik	N	Lamp, Hans Henrik	F
Mune, Lars Henrik	N	Lindhardt, Lars	F
Nielsen, Jette	N	Lund, Jakob Kendell	F
Nielsen, Svend Erik	F	Nielsen, Frands Baastrup	F
Nørgaard, Per	F	Nielsen, Hanne Schmidt	S
Poulsen, Steffen Seier	N	Nielsen, Hans Christian Korsholt	S
Rasmussen, Knud	M	Pedersen, Erik Slot	F
Schou, Jøgen Valdemar	S	Pedersen, Grethe Aamand	S
Stender, Carsten Michael	F	Petersen, Jesper	F
		Randel, Marianne	S
3u			
Dall, Rigmor Husted	F	Schultz, Bente	N
Ebbesen, Gitte	S	Sørensen, Ane-Mette	F
		Sørensen, Lene	N

LEGATER OG STIPENDIER 1978/79

Hans Hansen og hustru og Bjarne Preetzmann-Aggerholm og hustrus legat:	Irene Frandsen, Aksel Hadberg, Per Kristian Madsen, Hans Helge Paulin
Rektor Georg Bruuns Mindelegat:	Marianne Huang
Lærer H. C. Geills legat:	Hanne Bilstoft-Jensen
Lærer Nicolai Hansens mindelegat:	Jan Ellesgaard Nielsen
Professor H. C. F. Lassens legat:	Anne Marie Larsen
Inspektrice frk. Erna Lorenzens mindelegat:	Åse Norman Jensen
Rektor Sigurd Müllers mindelegat:	Henrik Bartholdy
Magnus Spies' mindelegat:	Anne Merete Müller, Lone Pedersen
Sparekassen Kolding's legater:	Michael Hansen, Mogens G. Jensen, Peter Balslev Madsen, Claus M. Nissen, Annette Thomsen



Personalet

TEKNISK ADMINISTRATIVT PERSONALE

Christensen, Ulla	UC	skolesekretær
Jørgensen, Anny		kantinen
Jørgensen, Svend Normann	NJ	pedel
Levisen, Betty	Le	skolesekretær
Pedersen, Grethe Birgitte		lærerkantinen
Schuster, Inge-Lise		kantinen

LÆRERNE

Andersen, Helge Blom	An	adj	fys	kem	
Andersen, Lise Dahl	DA	adj	eng.	tys	
Arndt, Ole	OA	adj	mat		
Ballisager, Ole	Rk	rkt	fys	kem	rektor
Bau, Inger	IB	adj	eng	fra	
Bennetsen, Holger	Be	lkt	mat		HF-studievejleder
Bruun, Aase	Br	lkt	rel	dan	
Bryld, Anne	AB	adj	dan		
Bryld, Carl-Johan	CB	adj	dan	his	lærerrådsformand
Brørup, Mogens	Bp	adj	dan	psy	
Christensen, Lisbeth Dons	LD	adj	rel	dan	
Christensen, Aase	AC	adj	dan	lat	old
Dohm, Peter	PD	adj	for		
Egebjerg, Kirsten	KE	adj	eng		HF-studievejleder
Emmeluth, Bergliot	Et	lkt	idr		
Emmeluth, Torben	Em	lkt	eng	mus	
Flyvholm, Anne-Kirsten	AF	adj	eng	dan	
Frølund, Mogens	Fl	adj	dan	eng	
Gade, Hans-Kurt	Ga	adj	tys	his	
Gade, Jørgen	JG	adj	dan	rus	GYM studievejrl.
Gade, Vibeke	VG	adj	fra	tys	
Hansen, Børge	BH	adj	dan	for	
Hansen, Ejnar	EH	lkt	geo		
Hansen, Frede Vinsløv	FH	adj	geo		
Hansen, Jens Aage	JH	adj	bio		

Hansen, Ole Toft	OH	adj	eng						vikar ^{18/1-3/4} 79
Hansen, Stig	SH	adj	dan	mus					
Holst, Jens Jørgen	Ho	adj	mat						
Jakobsen, Kristjan Michael	Ja	adj	eng	dan					
Jensen, Ole	OJ	adj	sam	his					
Jessen, Finn	FJ	adj	rel	his					GYM studievej.
Jessen, Keld	KJ	adj	dan	old					
Jørgensen, Else	EJ	lkt	eng	fra					
Knopper, Merete	Kp	adj	rel	fra					
Knopper, Thorbjørn Theis	TK	adj	eng	his					boginspektør
Krag, Gunnar Midtgaard	GK	adj	sam	his	fra				årsvikar
Kristensen, Hans Møbjerg	MK	adj	fys	mat					
Kristiansen, Torben	Kr	adj	fys	mat					
Lambert, Bodil	BL	lkt	kem						GYM studievej.
Lambert, Ole	La	lkt	bio	idr					
Larsen, Birthe Kusch	KL	tml	eng						
Larsen, Gunna Merete	GL	adj	fra	for					
Larsen, Steffen Hejlskov	HL	lkt	dan	his					
Liebing, Christian	Li	lkt	tys	lat					
Lildballe, Aase	AL	tml	idr						
Lindberg-Nielsen, Kaj	LN	lkt	fys	kem					
Mikkelsen, Troels	TM	adj	old	his					GYM studievej.
Munch, Kjeld	KM	adj	mat						
Nielsen, Knud Ole	ON	adj	bio	idr					
Nissen, Yonna	YN	adj	eng	fra					
Norup, Karl	No	lkt	fra	idr					AV-inspektør
Olsen, Carl Johan	CO	lkt	fra						
Olsen, Jørgen	JO	lkt	his						fagkonsulent i his
Pedersen, Edith	EP	tml	idr						
Petersen, Klaus Graves	GP	adj	bio	idr					
Petersen, Valdemar	VP	adj	mat						
Poulsen, Finn Westergaard	Po	lkt	tys	lat					bibliotekar
Randrup-Thomsen, Erik	RT	adj	sam	his					
Rasmussen, Asbjørn	RS	lkt	tys	fra					
Rasmussen, Erik Issing	IR	lkt	mat						adm. inspektør
Ratjen, Jesper	Rj	adj	geo						
Solgaard, Niels Stubbe	NS	adj	fys	mat					
Søndergaard, Hans	Sø	adj	fys	mat					
Sørensen, Hans Lebech	LS	lkt	fys						
Wonsyld, Frank	Wo	adj	fys	mat					
Waage, Susanne	SW	lkt	eng	mus					

LÆRERKANDIDATER

Aarhus, Mariane Blume	dan	his
Gjerløv, Anna-Birte	his	dan
Hoffmeister, Hjørdis	eng	tys
Jacobsen, Benny	sam	tys
Reese, Kjeld	fys	mat

Lektor Henry Jørgensen søgte sin afsked på grund af alder pr. $31/7$ 78. Henry Jørgensen blev ansat på Kolding Gymnasium i 1938 og blev i 1971 udnævnt til studielektor. Han var formand for lærerrådet i perioden 1957–64.

Adjunkt Jean-Pierre Mabire forlod efter eget ønske skolen pr. $31/7$ 78 for at tiltræde en stilling i England. Mabire havde været ansat på Kolding Gymnasium fra 1. 8. 71.

Pr. $1/8$ 78 ansattes følgende adjunkter: Peter Dohm, Anne-Kirsten Flyvholm, Hans-Kurt Gade, Vibeke Gade og Kristjan Michael Jakobsen.

I skoleåret 1978–79 har adjunkterne Anne Bryld, Frede Hansen og Gunna Larsen været ansat på deltid med kvotaløn.

Lærerne måtte den $31/10$ 78 tage afsked med fru Sørensen, som i mere end 15 år havde varetaget lærerkantinen til alles tilfredshed.

KOLDING GYMNASIUM OG KURSUS TIL HØJERE FORBEREDELSESEKSAMEN

Skovvangen 10, 6000 Kolding. Tlf. 05 - 52 06 00.

Rektor Ole Ballisager træffes personlig mandag kl. 8–9, de øvrige dage kl. 12–13.



KONRAD JØRGENSENS
BOGTØYKKERI-KOLEING