



## **Dette værk er downloadet fra Danskernes Historie Online**

**Danskernes Historie Online** er Danmarks største digitaliseringsprojekt af litteratur inden for emner som personalhistorie, lokalhistorie og slægtsforskning. Biblioteket hører under den almennyttige forening Danske Slægtsforskere. Vi bevarer vores fælles kulturarv, digitaliserer den og stiller den til rådighed for alle interesserede.

### **Støt Danskernes Historie Online - Bliv sponsor**

Som sponsor i biblioteket opnår du en række fordele. Læs mere om fordele og sponsorat her: <https://slaegtsbibliotek.dk/sponsorat>

### **Ophavsret**

Biblioteket indeholder værker både med og uden ophavsret. For værker, som er omfattet af ophavsret, må PDF-filen kun benyttes til personligt brug.

### **Links**

Slægtsforskernes Bibliotek: <https://slaegtsbibliotek.dk>

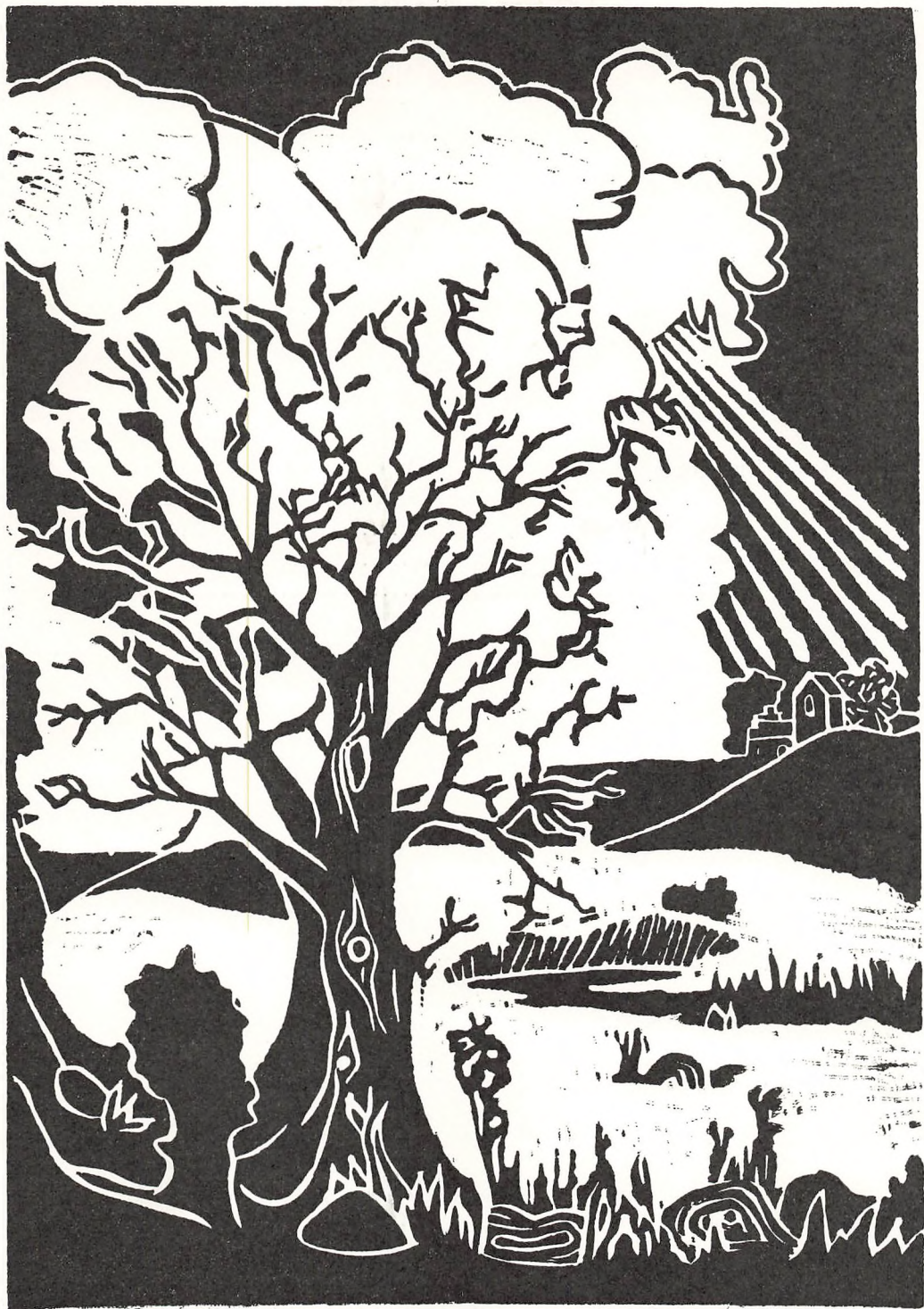
Danske Slægtsforskere: <https://slaegt.dk>

skoleprg.



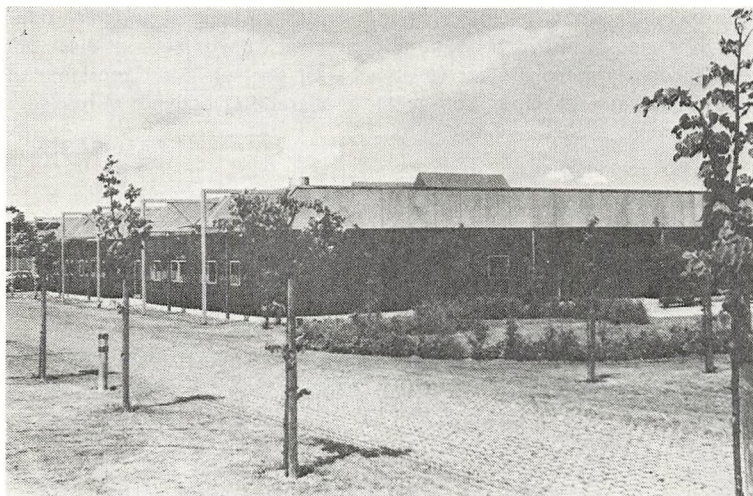
1980

DANMARKS  
PÆDAGOGISKE  
BIBLIOTEK



## INDHOLD

	Side
Skoleåret 1979-80 .....	3
Eleverne .....	12
Personalet .....	26



## Skoleåret 1979-80

### AFLASTNINGEN AF KOLDING GYMNASIUM

Det er nu en realitet, at Kolding Gymnasium aflastes af Munkensdam Gymnasium, der vil blive placeret i Koldings syd-vestlige bydel, samt af Vejen Gymnasium. Aflastningen har været tiltrængt, idet 70'erne for Kolding Gymnasium har været en lang overbelægningsperiode. Det gamle gymnasium i Koldings bymidte havde til sidst vel en overbelægning på 30-40 pct., og da erstatningsgymnasiet på Skovvangen havde fungeret blot et par år, var også dette ret så overbelagt.

Nu sætter aflastningen ind; det vil kunne registreres i løbet af de to følgende skoleår. Men ved at det er to gymnasier, der indgår i aflastningen, sker aftrapningen faktisk hurtigere, end vi egentlig bryder os om. Der vil i løbet af 2-3 år ske en omstrukturering af gymnasiebetjeningen i Kolding-området, og det influerer selvfølgelig på medarbejderstabens fordeling i området.

Dertil kommer, at de seneste signaler i elevtilgangen viser, at tilstrømningen til gymnasiet ikke stiger til de høje frekvenser, som man i 1978-1979 forestillede sig. Medbestemmende har det her været, at

man fra politisk hold bevidst tilstræber en vis drejning af ungdomsgruppen over mod de erhvervsfaglige uddannelser. Udbygningen af disse må følgelig opprioriteres. Det er så at håbe, at det kan ske i koordination med de udbygningsplaner, som amterne allerede er begyndt at realisere på gymnasieområdet.

BALLISAGER

## BIBLIOTEKET

Biblioteket har i årets løb haft en tilvækst på 311 bind, hvoraf en del er gaver fra institutioner, forlag o. lign.

Udlånet var på 724 bind.

I montren ved A-porten har der i år været arrangeret følgende udstilling fra bibliotekets ældste afdeling: 200-årsdagen for Oehlsenschlägers fødsel.

POULSEN

## 2.w's EKSURSION TIL ATHEN

Takket være rektors, lærerrådets og forældres velvillige bistand kunne 2. w sammen med GK og KJ tage på ekskursion til Grækenland i perioden 23. 2.–1. 3.

Ekskursionen lå i forlængelse af sidste års forsøgsarbejde, hvor fagene formning (billedanalyse), dansk, historie og oldtidskundskab var gået sammen om et projekt, der lagde stor vægt på iagttagelsesstof, først og fremmest billeder (visuel kommunikation). Historie og oldtidskundskab havde slået timerne sammen til et fælles emne, nemlig »Dagliglivet i oldtidens Athen«, og målet med ekskursionen var at udmønte dette arbejde i førstehåndsoplevelser af de gamle steder og bygninger samt af, hvad der findes på de righoldige museer (smykker, vaser, skulpturer osv.).

Udover undervisningen havde eleverne forberedt turen gennem udarbejdelse af rapporter om de steder, vi skulle besøge. Dette arbejde, som blev udført i fritiden, viste sig at være meget nyttigt. Rapporterne gav et forhåndsoverblik, som i høj grad lettede orienteringen de forskellige steder.

Hovedstationen var **Athen**, hvor vi besøgte en række af de berømte områder: **Kerameikos** – den gamle begravelsesplads, hvor man bl. a. har fundet de store geometriske vaser, og hvor man i dag kan få et levende indtryk af gravskikke i den klassiske tid –, **Agoræen**, hvor en væsentlig del af oldtidens byliv foregik, **Akropolis**, **Dionysosteatret**, hvor de klas-



2. w sammen med Gunnar Krag ved Hephaisteion (Athen).

siske dramaer blev opført (og hvor vi til opsynsmændenes forbavselse opførte en bid af Antigone), **Pnyx**, folkeforsamlingspladsen, hvor jo bl. a. Perikles har udfoldet sig, **Zeustemplet** og – meget a propos – **det moderne olympiske stadion**. Et særskilt punkt var besøget på det store **nationalmuseum**, som rummer et væld af kendte og mindre kendte fund rækkende fra mykensk til hellenistisk tid.

Fra Athen tog vi på ekskursioner til **Korinth**, **Mykene** (Agamemnons gamle borg), **Epidauros** med det velbevarede teater og **Delfi**, hvor det berømte orakel var, og hvor man stadig kan få et godt indtryk af, hvor mangesidet oldgrækernes begreb om det hellige var: Templer og skatkamre forenes med teater og stadion – drama og sportsudøvelse var selvfølgelig dele af gudsdyrkelsen og ikke blot gudsfornædte fritidsaktiviteter. I forbitarten fik vi i det fjerne et glimt af Ødipus' og Antigones gamle by, **Theben**.

Det var et krævende, men også udbytterigt program. Men trods anstrengelserne blev der også tid til oplevelser af mindre faglig art. Nogle godtroende ungersvende fik mindelser om oldtidens hetærer, da det gik op for dem, at **Plakaens** imødekommende damer ikke altid har reelle hensigter, men også andre nåede at blive **paniske**. Dog blev en blomstrende ungmø tydeligvis beroliget, da hun fandt ud af, at det ikke var »Ave Maria«, men »Anne-Marie«, grækerne udbrød, når de opdagede,

at hun kom fra Danmark. Og sådan var der faktisk så meget. Stemningen nåede undertiden samme højder som det faglige udbytte.

Det var en dyr og anstrengende tur, men den gav en mere både stor-slået og jordnær oplevelse af den oldgræske kultur, end man kan få i et klasselokale.

GK og KJ

## FÆLLESUDVALGET

Fællesudvalget har i år bestået af

fra lærerside:

Carl-Johan Bryld, Mogens Frølund, Kaj Lindberg-Nielsen  
og Susanne Waage

fra elevside:

Lene Beirholm (3x), Anders Knudsen (3a), Lene Dam Mortensen, der senere afløstes af Anne Fastrup (1a), samt Niels K. Willumsen (2r) samt rektor.

Fællesudvalget varetager tilrettelæggelsen af studiekredse, som i år har omfattet emnerne: edb, dramatik, kvindekunst og croquis-tegning.

Endvidere klassetrinstitimer, som har omfattet:

- vælgermøde op til efterårets valg
- Vestjysk Kammerensemble, som spillede »Forelle-kvintetten«
- Filmen »Macbeth« i Polansky-instruktion, forevist i Kino
- Jomfru Ane-teatrets opførelse af Mors Pot er godt«
- foredrag og diskussion om Afghanistan
- høring omkring oprustning/nedrustning
- høringer med de forskellige elevorganisationer

Stole-sagen, der rejstes sidste år, er ført videre. I efteråret afholdtes et møde, hvori en række eksperter og brugerne deltog. Fra ekspertside deltog arkitekt, fabrikant, fysioterapeut og kiropraktor. Mødet konkluderede i en rapport, som nu danner grundlaget for »stole-udvalgets videre arbejde. Udvalget skal komme med en indstilling i løbet af 1981, enten til ændringer eller nyanskaffelser. Elevrådslokalet er blevet udbedret med hensyn til opvarmningen af lokalet. Endvidere vil der på elevrådets opfordring blive opsat en tampon-automat.

Derudover har man drøftet buskørslen fra stationen, ekskursionsplanlægningen, det kommende års intro-indslag m. m.

BALLISAGER



## FRA STUDIEKREDSEN (GØGL OG GAGS) TIL PREMIEREN PÅ »FEM STK. MED KÆRLIGHED«

Efter overstået bogrod og delvis tilpasning på KG opsloges på højre kind (vist nok) invitation til studiekredse på initiativ fra henholdsvis lærere og elever.

Efterhånden havde 20 meldt sig til Gøgl og Gags (dramagruppen), og der var baggrund for oprettelse. Vi mødtes og aftalte tid og sted. Fredag eftermiddag blev mødedag. Perioden oktober–marts delte vi op i tre etaper: 1. etape dramatiske øvelser (kropsdramatik, opvarmningsøvelser fælles). Vi delte os i grupper og opførte små spil for hinanden, hvori de ting, vi havde lært, indgik. Gøgleren blev for arbejdet ledestjernen både i 1. og i 2. etape, hvor masker blev centrum for videre beskæftigelse. Som introduktion lavede vi ved fælles hjælp gipsaftryk af vore ansigter, og trænedes i at iagttage former; dette skulle bruges i maskefremstillingen, som blev næste punkt. Ved hjælp af ståltråd, pap-mache, tøjrester og garn lykkedes det os at stable en lille hær af gøglere på benene, som ved juletid formåede (we hope) at gøre et eller andet ved KG som gik ud over nissemand og stearinlys. Til juleafslutningen tog vi maskerne på og begav os med guitar, tambourin og gårdmandssang på turné i sektorerne, det gav vist 22,60 kr.

Efter jul mødtes vi igen, ikke for at fortsætte studiekredsen, men for at danne kernen til komedien, som skulle stå først i marts. Forslag blev modtaget også fra ikke-medlemmer. Forskellige forslag fra dramatisering af folkeviser til færdigtskrevet manuskript. Enden blev selvskrevet manuskript over temaet »Kærlighed på 100 måder«; vi forsøgte herigennem at komme rundt om og trænge ind til, hvad kærligheden er for en fyr. Vi diskuterede, hvordan vi bedst kunne gribe sagen an, og til sidst lå hovedemnerne fast.

Tilbedelsen  
Frieriet  
Jalousien  
Generationskløften  
Opgøret

Efter at rammerne var lagt, havde grupperne frit spil, men efterhånden som grupperne præsenterede deres oplæg, kunne en fælles linie observeres. En linie præget af groteske indfald, satire, en spand ironi og sort sarkasme, centret var de varme hveder og kaffen. Morgenbordsscenen var aksens, som stykkerne drejede (sig) om. Samtidig med at stykkerne var små spil i sig selv, virkede de som bindeled mellem de andre grupper.

# VI OPFØRER

TORS DAG 6/3

FREDAG 7/3

KL.19.30

M-SEKTOR

FEM  
STYKKER  
MÅ  
KARLIGHED



ELLER  
SPIL  
UDEN GRANSER



Selve stykket blev opført i M-sektoren af forskellige grunde: for det første (den vigtigste grund) den intime atmosfære, som vi ikke kunne have opnået på den »store scene«, for det andet af praktiske grunde besværet med sceneopsætning osv., selv om vi selvfølgelig også kunne have klaret det. Omgangsformen, som den forelå, styrkede udfaldet, og det blev immervæk en uforlignelig succes.

#### LÆRERRÅDSARBEJDET I SKOLEÅRET 1979/80

Lærerrådet har i det forløbne skoleår løbende behandlet de spørgsmål, der i kraft af den nye bekendtgørelse om lærerråd m. v. er placeret under dets kompetence, men den sag, der i det forløbne skoleår har haft størst interesse i lærerkollegiet og dermed i lærerrådet, har dog ubetinget være udbygningen af gymnasiekapaciteten i Kolding-Vejen området. Lærerrådet har måttet tage til efterretning, at oprettelsen af et nyt gymnasium i Vejen sammen med den fortsatte udbygning af Munkensdam Gymnasium betyder en så kraftig reduktion i Kolding Gymnasiums elevtal, at afskedigelse af fastansatte lærere må imødeses i 1981. Takket være rektor Ballisagers grundige analysearbejde er konsekvenserne af nedgangen blevet belyst i lærerrådet, således at de enkelte lærere har kunnet træffe deres dispositioner derefter.

Af spørgsmål, som direkte berører eleverne, har lærerrådet bl. a. be-

handlet antallet af karaktergivninger, introduktionsuge, skriftlige eksamensøvelser for HF'ere og ekskursionsprincipper. Dette sidste emne har fået en særlig grundig behandling i lærerrådet. Ved tidligere lærerrådsbeslutning er ekskursioner af længere varighed i hovedsagen blevet henlagt til ekskursionsuger (3 i tal), hvilket har reduceret undervisningstabile i de øvrige fag mærkbart. I år har lærerrådet yderligere vedtaget økonomiske principper, dels fordi ekskursionskontoen ikke slog til, hvis tilskuddene til de enkelte elever skulle være af mærkbar størrelse, dels fordi nogle elever ikke kunne klare den økonomiske belastning, en længerevarende ekskursion udgør. Lærerrådet besluttede derfor, at ekskursionstilskud fra skolen mindst skal udgøre 25 pct. af elevens samlede udgifter til rejse, overnatning og spisning. Dette har medført, at ikke alle ansøgte ekskursioner har kunnet gennemføres.

Ved indførelsen af den nye bekendtgørelse om lærerråd m.v. i okt. 1978 gav de nye kompetenceforhold anledning til en vis usikkerhed omkring proceduren i enkelte sager. I det forløbne skoleår synes denne usikkerhed at have været et overstået stadium, og der kan næppe siges at have været egentlige problemer i samarbejdet mellem lærerråd, fællesudvalg og skoleråd.

CARL-JOHAN BRYLD, lærerrådsformand

## SKOLERÅDET

Skolerådet har i dette skoleår haft samme sammensætning som sidste år. Der har været afholdt fire møder, på hvilke følgende emner har været til drøftelse:

- indhold og form af orienteringsmøder og konsultationsaftener
- særlige indslag i skolens arbejde
- rengøringspersonalets bemærkninger til ordenen på skolen
- amtets byggeinitiativer på gymnasieområdet
- bestræbelserne på at koordinere tilmeldingen til gymnasiet og erhvervsuddannelserne
- støtteordninger for de unge under uddannelse, herunder særlig drøftelse af den økonomiske belastning som især udenlands-ekskursioner er for visse elever
- frafaldet i gymnasiet og på hf-afdelingen
- skolens budget og kantinens regnskab

Skolerådet har udarbejdet en forretningsorden for sit virke. Der føres en beslutningsprotokol, hvori tillige indgår mødereferater. Nærmere detaljer fra behandlingen af ovennævnte punkter kan således opsøges i denne protokol.

BALLISAGER



I gymnasieskolernes basketballturnering havde skolens 2g-hold stor succes. Efter stor sejr i indledende runde og semifinalerunden nåede holdet let og elegant igennem til finalerunden, der afholdtes i gymnasiets sportshal. Her startede holdet med uden vanskeligheder at slå Vestre Borgerdyd i den indledende kamp for endelig at vinde danmarksmesterskabet ved at slå storfavoritterne fra Ballerup i en fantastisk spændende og meget velspillet kamp. Et talstærkt og velopløst publikum var en god støtte for vore dygtige spillere.

OLE LAMBERT

# Eleverne

## Studentereksamen i 1980

### DEN SPROGLIGE LINJE

a		Klastrup, Lise-Lotte	N
Bertelsen, Hanne Hvid	N	Mogensen, Annette Helbo	N
Biltoft-Jensen, Hanne	S	Mortensen, Elsebeth Fløe	N
Christensen, Jakob Tue	N	Nielsen, Susanne	S
Christiansen, Jette Overgaard	N	Pedersen, Anna Marie	N
Christmas-Møller, Pia	S	Pedersen, Elin	N
Huang, Marianne Ping	N	Pedersen, Gitte Korsgaard	S
Høyer, Kasper Michael	N	Pedersen, Vagn Erik Gaarde	M
Jacobsen, Susanne Ravnested	S	Rasmussen, Else Egholt	N
Jakobsen, Poul Erik Ormstrup	N	Thomsen, Peter Rask	N
Jensen, Inger Berg	N		
Lauridsen, Ida Nørager	N		
Møller, Carl Birger Skovgaard	S	c	
Oksbjerg, Marianne	S	Arnbjerg-Nielsen, Lisbeth	N
Pedersen, Tina Lindegaard	S	Bartholdy, Henrik	M
Rasmussen, Lone	N	Bjerrum, Hanne	N
		Bjerrum, Margrethe	N
b		Bojsen, Kirsten	S
Brødreskift, Liv	N	Bonjet, Nina	N
Dahl, Birgitte Grønkær	S	Bonnis, Mikkel	N
Hansen, Michael Jul	N	Mortensen, Jytte Vitus	N
Jensen, Henrik Gansgaard	N	Nielsen, Hannah Charlotte	
Jensen, Mogens Gottfred	S	Hessellund	N
Jensen, Vivi Bjerg	N	Pilgaard, Hanne	S
Jochumsen, Anne Grete		Rasmussen, Lone Just	N
Gyldenbrand	N	Sillasen, Grete	N
Karlsson, Elsebeth Ladegaard	M	Strukman, Lene	N

## DEN MATEMATISKE LINJE

x		Nielsen, Knud Baastrup	F
Buhl, Margit	F	Nissen, Claus Modvig	F
Andresen, Esben la Cour	S	Nygaard, Karsten Bitsch	N
Christensen, Karl Christian	N	Pedersen, Lone	F
Diemer, Per Stig	N	Petersen, Søren Ole	N
Forsberg, Henry	M	Roed, Jens Peder	N
Hansen, Lone	F	Schøning, Lars Ole	S
Hansen, Michael	F	Svold, Claus Edvard	S
Kristiansen, Tove Zöga	F	Thomsen, Asger Høj	N
Lind, Connie	F		
Madsen, Peter Balslev	S	z	
Møller, Bjarne Kuno	F	Andersen, Henrik Steen	F
Nielsen, Dorthe Elisabeth	N	Andreasen, Lone Riis	S
Nielsen, Henrik Korsgaard	N	Bartholdy, Birgitte Dam	N
Nielsen, Jan Ellesgaard	F	Behrend, Jesper	N
Nørbo, Per	F	Gregersen, Knud Riise	F
Nørgaard, Birgitte	F	Hahn, Brian	F
Petersen, Jørgen Boisen	S	Hansen, Claus Fallesen	F
Rasmussen, Palle Hammer	N	Holm, Lone Vibeke	F
Ringkøbing, Allan	N	Jensen, Inge Merete Frostholm	N
Rojek, John	F	Jørgensen, Peter Juhl	F
Velgaard, Per Allan	F	Jørgensen, Aage Lundgaard	F
Østerkjærhus, Lars	S	Larsen, Bent Sandvig	S
		Lumholt, Henrik	N
y		Mune, Lars Henrik	N
Andersen, Asta Aamand	F	Nielsen, Jette	N
Frandsen, Anne Mette	N	Nielsen, Svend Erik	F
Friberg, Jens Samuel	F	Nørgaard, Per	F
Grevy, Carlo	F	Poulsen, Steffen Seier	N
Gydesen, Claus Hoist	S	Rasmussen, Knud	M
Hansen, Eva Engvang	N	Schou, Jørgen Valdemar	S
Hansen, Kurt Kruse	F	Stender, Carsten Michael	F
Hansen, Morten Kvorning	S		
Jensen, Ib René	F	u	
Jørgensen, Jens Søgaard	F	Dall, Rigmor Husted	F
Langgaard, Henrik	F	Ebbesen, Gitte	S
Madsen, Lene Heegaard	F	Hadberg, Karin	S
Marstal, Karen-Marie	N	Henriksen, Claus Wendtland	N
Møller, Peter Hilbert	F	Iversen, Johnny	F

Jensen, Marianne Kjær	F	Burght, Paul Michael Franz	
Jørgensen, Steffen Boel	S	van der	F
Karas, Rafik Hilmy	F	Christensen, Kirsten Bruun	N
Kjærgård, Helle	N	Feldthaus, Erik	S
Larsen, Michael Asker	F	Holgersen, Kirsten	F
Lauritsen, Frants Roager	N	Holm, Bodil	N
Madsen, Sven Erik	N	Jakobsen, Finn	F
Mikkelsen, Kim	S	Jensen, Jørgen Garnak	F
Møller, Ebbe Seedorf	F	Jensen, Aase Normann	F
Pedersen, Annette Juul	F	Lamp, Hans Henrik	F
Petersen, Kjeld Thomas	F	Lindhardt, Lars	F
Petersen, Søren	F	Lund, Jakob Kendell	F
Petersen, Ulla Lindegaard	F	Nielsen, Frands Baastrup	F
Schøtt, Iben	S	Nielsen, Hanne Schmidt	S
Sørensen, Anne Carmes	N	Nielsen, Hans Christian Kors-	
Thrane, Peter	F	holm	S
Aamand, Søren	M	Pedersen, Erik Slot	F
		Pedersen, Grethe Aamand	S
		Petersen, Jesper	F
v		Randel, Marianne	S
Almegaard, Keld	F	Schultz, Bente	N
Andersen, Palle	F	Sørensen, Ane-Mette	F
Benedbæk, Finn Julius Noe	F	Sørensen, Lene	N



## Højere forberedelseseksamen i 1980

## p

Andersen, Gitte  
 Beck, Hans Jørgen  
 Bojesen, Dorte  
 Christensen, Ida Ruth  
 Christensen, Joan  
 Dinesen, Karen Ragnhild  
 Freese, Willy  
 Frostholm, Susanne Marianne  
 Hansen, Britt Elgaard  
 Hoppe, Vivian  
 Jensen, Dorthe Elisabeth  
 Larsen, Alice  
 Larsen, Anni Majland  
 Larsen, Erik Stemann  
 Lind, Lissi Hygum  
 Meier, Frank  
 Mortensen, Inge Nielsine Harbo  
 Moseholm, Anders  
 Møller, Helle  
 Nielsen, Birgit  
 Nielsen, Pia Guldager  
 Pedersen, Kirsten  
 Rossen, Ellen Margrethe  
 Sørensen, Hanne Storm

## q

Andersen, Anne Mette  
 Andersen, Lena Hedvig  
 Bjerre, Johanne Marie  
 Dela-Andersen, Karen  
 Eggert, Niels-Bo  
 Fugl, Niels Agner  
 Hamann, Niels Erik  
 Houmøller, Ellen  
 Jensen, Birgit Elsebeth  
 Jensen, Kirsten

Jensen, Lene Skytte  
 Jespersen, Robert Arboe  
 Knudsen, Poul  
 Krog, Solveig  
 Larsen, Annemarie  
 Lundgaard, Rita  
 Moesgaard, Ulla  
 Muldtofte, Karin Skov  
 Pedersen, Tonny Johannes  
 Rasmussen, Inge Bukart  
 Stabel, Sannie Bakkendrup  
 Thomsen, Anette  
 Østerlund, Astrid Juul

## r

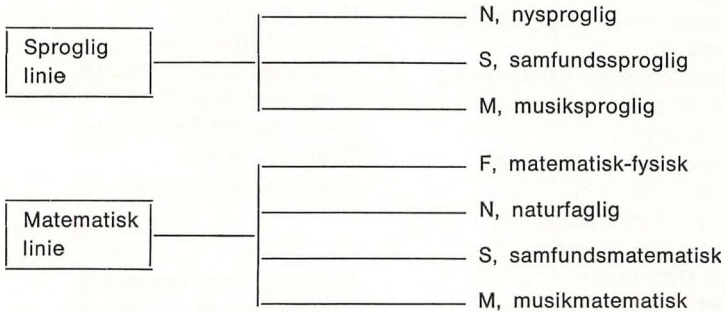
Andersen, Lars Vestergård  
 Dencker, Bjarne Brødsgaard  
 Feddersen, Lone Duus  
 Hansen, Niels Christian  
 Wachterhausen  
 Hansen, Selma Margretha  
 Holtehuus, Helle Madsen  
 Højgaard, Inge Merete  
 Jensen, Freddy Ejvind  
 Jensen, Susanne Nygaard  
 Jochumsen, Peer Gyldenbrand  
 Krogh, Elisabeth  
 Lemvig, Helle  
 Madsen, Jeanette Carla  
 Modvig, Annette  
 Moesgaard, Anette  
 Nielsen, Linda Raabymagle  
 Nielsen, Pia  
 Olsen, Thomas Gylling  
 Pedersen, Jens-Erik  
 Poulsen, Poul Hakon  
 Toft, Erik Lauenborg

## Klasselister

Skolen havde pr. 1. april 1980 ialt 752 elever, hvoraf 135 gik på HF-kursus.

Af de 617 gymnasieelever tilhørte 208 sproglig linie og 409 matematisk linie.

### Ved KOLDING GYMNASIUM er der disse grene:



#### 1p

Bjerg, Anne Mette Aagaard  
 Bossen, Kirsten Bredahl  
 Clausen, Tina Berggreen  
 Gertsen, Marianne  
 Hansen, Anette Andersen  
 Hansen, Marianne  
 Jensen, Marianne  
 Lund, Heige  
 Madsen, Susanne Koed  
 Mikkelsen, Gert  
 Mortensen, Birgit Bull  
 Mortensen, Jane  
 Nielsen, Kirsten  
 Nielsen, Ole  
 Nielsen, Vagn Ivan  
 Pedersen, Birgitte  
 Pedersen, Ulla Winther  
 Petersen, Lars Kruse  
 Schack, Jørgen  
 Schmidt, Helle Bach  
 Schultz, Marianne  
 Simonsen, Else Roager  
 Skovbakke, Helle  
 Tarp, Karin  
 Torp, Kirsten

#### 1q

Bendorff, Ulla  
 Bohsen, Niels  
 Borup, Karin  
 Christensen, Yrsa Westergaard  
 Hansen, Elise Marianne  
 Jensen, Ellen  
 Jensen, Marianna Kamp  
 Jørgensen, Alis Dyg  
 Koch, Marianne  
 Lauritzen, Else Jessen  
 Laursen, Jonna Elena Nedenskov  
 Løkkegaard, Bjørn  
 Mogensen, Louise Borg  
 Møller, Anne Skjold  
 Møller, Dorthe Marie  
 Nielsen, Kirsten  
 Nielsen, Lone Falch  
 Nielsen, Tom Hundevadt  
 Petersen, Thomas Speedtsberg  
 Petersen, Ulla Odgaard  
 Schmidt, Helle  
 Sønnichsen, Hanne Marie Høgh  
 Sørensen, Karen Blomstrand  
 Thøgersen, Anne Bech  
 Varming, Henning

## 1r

Andersen, Bente  
 Borup, Kim  
 Bülov, Tommy Schmidt  
 Christiansen, Hanne  
 Houlberg, Jan  
 Hørlyck, Niels Peter  
 Jacobsen, Lars  
 Jensen, Eva Rindom  
 Kjeldsen, Anne-Marie Crone  
 Lambert, Lisbet  
 Lind, Erik Børsen  
 Lorentsen, Anette Høegh  
 Mehlsen, Ole  
 Mikkelsen, Karin Staugaard  
 Nielsen, Helle Rudebeck  
 Olsen, Solvejg  
 Pedersen, Birthe  
 Pedersen, Jan Harders  
 Rossen, Tove  
 Schelde, Inge  
 Schneider, Helle  
 Svenningsen, Jan  
 Sørensen, Gitte

## 2p

Anthon, Jakob  
 Bonde, Jette  
 Brødsgaard, Karen Lise  
 Christensen, Inger Margrethe  
 Espensen, Annette  
 Frølund, Jan Eli  
 Hansen, Bente  
 Høyer, Laila  
 Iversen, Ellen Margrethe  
 Jensen, Karin Helle Alsgaard  
 Jørgensen, Lars Husted  
 Lage, Jette  
 Lemming, Bent  
 Madsen, Joan Gitte  
 Munch, Annette Zachariassen  
 Nielsen, Charlotte Roland  
 Pedersen, Edith Karen  
 Petersen, Merete Vagner  
 Poulsen, Niels Harald  
 Schultz, Birthe  
 Smed, Brit  
 Thorsen, Dorthé

## 2q

Ballisager, Frank  
 Brodersen, Helle Due  
 Clausen, Jytte  
 Flensburg, Anette Harbo  
 Hoeneveld, Ellen  
 Høeg, Bente  
 Hölick, Poul  
 Jensen, Hanne Deleuran  
 Juhl, Erik Jäpelt  
 Juhl, Hans Johansen  
 Keuchel, Lise  
 Kristensen, Anna Bodil Juhl  
 Larsen, Susanne  
 Madsen, Karin Horskær  
 Nielsen, Gitte Olga  
 Nielsen, Mikael Overgaard  
 Olesen, Dorte  
 Pedersen, Else Marie  
 Pedersen, Lisbeth Damgård  
 Raarup, Gitte  
 Skov, Hans  
 Sørensen, Lis Schmölz  
 Thomsen, Lene

## 2r

Bastrup, Ulla  
 Christensen, Bodil Boe  
 Christensen, Poul Erik Laub  
 Clausen, Lone  
 Fredsholt, Hanne  
 Jacobsen, Kim Brandstrup  
 Jensen, Anne Birgitte  
 Jensen, Ingrid Toftum  
 Jørgensen, Arne Gadager  
 Jørgensen, Jan  
 Larsen, Ane Sofie Skovgaard  
 Nielsen, Kirsten  
 Olsen, Gitte Vang  
 Thomsen, Carl Erik  
 Villadsen, Anna Kirstine  
 Villumsen, Niels Kristian  
 Ølgaard, Jens Martin

## 1a

Cæsius, Ulla  
 Engberg, Jan  
 Fastrup, Anne

Larsen, Ide Hejlskov  
 Madsen, Helle  
 Mikkelsen, Lena  
 Mortensen, Karin Kristine  
 Rasmussen, Hanne Holm  
 Schjerbeck, Anne-Marie  
 Schleicher, Peter  
 Sørensen, Birgit Lønstrup  
 Sørensen, Eva Vibeke  
 Walp, Bradley Thomas  
 Østerlund, Lisbeth Gertrud

## 1b

Berg, Mads Hartmann  
 Boesen, Ellen Helle  
 Fønsskov, Anette  
 Førslev, Christian  
 Hansen, Anne Baungaard  
 Haugaard, Winnie Holm  
 Holm, Mette  
 Jensen, Henrik Nørgaard  
 Johnson, Ruth Ellen  
 Jørgensen, Anders Christian  
 Jørgensen, Jette  
 Kjelstrup, Jakob  
 Larsen, Kenneth Spenner  
 Nielsen, Lise Dahl  
 Nielsen, Lise Drabæk  
 Nielsen, Morten Samuel Dahl  
 Noer, Hans-Peter  
 Olsson, Jane  
 Opauka, Lillian  
 Paulsen, Annemarie  
 Schmidt, Jette Næss  
 Sjøgren, Pia  
 Sweet, Melissa Ann

## 1x

Andersen, Søren Dybdahl  
 Borch, Kristian  
 Burkal, Birgit Olsen  
 Bækgård, Niels Feifer  
 Christensen, Gert Hoffmann  
 Hansen, Mai Flemming  
 Hansen, Niels Mølleskov  
 Jensen, Anne Marie  
 Jensen, Michael Ravn  
 Jørgensen, Birte Charlotte  
 Jørgensen, Lars Kring  
 Klostermann, Kim  
 Kristensen, Kim Bork

Lervad, Niels  
 Lunderskov, Michael  
 Lyhne, Vibeke Føns  
 Nielsen, Ulla Løvind  
 Pedersen, Leif Hald  
 Petersen, Karen Klarskov  
 Petersen, Mads Eduard Klarskov  
 Poulsen, Anders Westergaard  
 Rasmussen, Henrik Bloch  
 Rasmussen, Stina Issing  
 Sørensen, Anders Christian Meier  
 Vedstesen, Anne-Marie Vejlgård

## 1y

Andersen, Kim Krarup  
 Andersen, Knud Erik Buhl  
 Cordtz, Jan Nygaard  
 Hansen, Arno Dahl  
 Hansen, Lola Faurholt  
 Houe, Jørgen  
 Jensen, Birgitte Ulbæk  
 Jensen, Jette Nymark  
 Jensen, Jørgen Kjær  
 Jensen, Vibeke Stendorf  
 Jeppesen, Michael Vajnbø  
 Kilian, Lars  
 Kruse, Henriette  
 Lambert, Jørgen  
 Larsen, Morten Tang  
 Nielsen, Per  
 Peters, Anette  
 Petersen, Jakob Buus  
 Petersen, Sanne Merete  
 Runge, Torben Boe  
 Schütt, Helle  
 Sørensen, Helle  
 Sørensen, Jens  
 Tolboe, Laila Rifbjerg  
 Aagaard, Claus Sindbjerg

## 1z

Andersen, Charles Jørgen  
 Andreasen, Claus Ejsing  
 Andreasen, Søren Heibæk  
 Breindal, Lise Bettina  
 Bruun, Peter  
 Christensen, Bjarne Westergaard  
 Ebbesen, Lena Marianne  
 Hansen, Bjarne  
 Hansen, Britta Irene Høgh  
 Hjaltelin, Merethe

Høxbro, Pernille  
 Jensen, Helle Karin  
 Kærsgaard, Gitte Stokholm  
 Larsen, Nina Kjær  
 Larsen, Mette Riis  
 Matthiesen, Claus  
 Pachai, Andra  
 Paulsen, Gitte Tækker  
 Pedersen, Peder Anders Tornbjerg  
 Petersen, Margit Kramer  
 Schulz, Lene Fønss  
 Søndergaard, Hanne  
 Terp, Jens Henrik  
 Thomsen, Axel Christian Kiær  
 Vestergaard, Søren

## 1u

Asklund, Jan  
 Bøisen, Jan  
 Dall, Anna Husted  
 Dyhr, Marianne  
 Gregersen, Jens Esbjerg  
 Henriksen, Connie  
 Høgh, Lene  
 Jacobsen, Gunhild Winther  
 Jensen, Ib  
 Jensen, Niels Roland  
 Kjølbye, Lars  
 Kristiansen, Helle Zöga  
 Midtgaard, Margit Karin  
 Nielsen, Finn Juel  
 Nielsen, Jane Gravers  
 Nielsen, Kirstine Bjerg  
 Nørgaard, Jens Jørgen  
 Oldenburg, Lars  
 Petersen, Klaus Rostgaard  
 Rasmussen, Jan René  
 Rasmussen, Mette  
 Schmidt, Mikael Korsgård  
 Sjørvad, Lone  
 Sørensen, Mogens Bech  
 Vilhelmsen, Erik

## 1v

Andersen, Jan  
 Christiansen, Kirsten Overgaard  
 Engel, Vibeke Rømer  
 Frederiksen, Anne Büchler  
 Hansen, Gitte Kaas  
 Hansen, Ole Ryø  
 Hauge, Troels Løvig

Henriksen, Helle Højgaard  
 Ingversen, Tor Juhl  
 Jensen, Lone Haukrogh  
 Jensen, Mette Marie Lydert  
 Juhl, Kirsten Uldall  
 Jørgensen, Vibeke Dorothea  
 Kaspersen, Søren  
 Kjellerup, Vibeke Birgitta  
 Koed, Yvonne Karina  
 Larsen, Kirsten Lykke  
 Larsen, Morten Kaas  
 Lauritsen, Hanne Roager  
 Nathan, Torben  
 Noringriis, Claus  
 Pedersen, Sven Bjørn  
 Petersen, Flemming  
 Petersen, Randi Føns  
 Rathje, Mette  
 Rossen, Rikke Qvist

## 2a

Andersen, Dora Lise Seest  
 Andersen, Marianne  
 Balle, Søren Hattesen  
 Borrisholt, Tina  
 Bugge, Annette Nøra  
 Christensen, Ulla Skovsbo  
 Dragnes, Frank  
 Filtenborg, Lisbeth Holm  
 Hansen, Kirsten Steno  
 Hansen, Lars Pryds  
 Hansen, Signe Benedikte  
 Havndrup, Anette  
 Larsen, Mette Borre  
 Melvang, Elisabeth  
 Mortensen, Mette Neville  
 Nielsen, Torben Kjersgaard  
 Pedersen, Eivind Hougaard  
 Pilgaard, Ole  
 Rasmussen, Lene Bukart  
 Schelde, Marianne  
 Skov, Hanne Vibeke  
 Steinfath, Susanne Uldall  
 Ørum, Lene

## 2b

Agger, Christine  
 Bunk-Jensen, Lone  
 Christensen, Torben Juhl  
 Clausen, Anne Margrethe Ladefoged  
 Dantoft, Lone Dybdahl

Grau, Birgitte  
 Gåsvig, Karin Skødt  
 Hansson, Anne Mette  
 Hedetoft, Christina  
 Holst, Bodil Marie  
 Iversen, Jette Lindegaard  
 Jensen, Jane Damsgaard  
 Jensen, Lone Pihl  
 Jørgensen, Anita Mørch  
 Laumann, Helle Charlotte  
 Madsen, Elisabeth Balslev  
 Munk, Rita  
 Mølgaard, Anders Brøiner  
 Neergaard-Holm, Simon  
 Nielsen, Bodil Hougaard  
 Nielsen, Pia Riishøj  
 Pedersen, Kurt Skjønnemann  
 Scheiby, Jytte  
 Thomsen, Lene  
 Thomsen, Susanne

2c

Amstrup, Karen Hvid  
 Brandenborg, Anette  
 Bynge, Flemming  
 Hansen, Pia Brydebøl  
 Hansen, Tina Brændekilde  
 Houmøller, Lone  
 Jensen, Lise-Lotte Højgaard  
 Jepsen, Ulla Haugaard  
 Jespersen, Jette Merethe  
 Larsen, Jette  
 Larsen, Lene Tornager  
 Löwenstein, Gitte  
 Mathies, Peter Eric  
 Muurholm, Anne Dorthea  
 Maarup, Lisbet  
 Pedersen, Helle Kaas  
 Federsen, Ole  
 Poder, Elisabeth Hvidgaard  
 Rebling, Anne-Lene  
 Skibelund, Bo  
 Skovrup, Elisabeth  
 Stensgaard, Pia

2d

Bennetsen, Marianne  
 Bøgh, Marianne Astrid  
 Gram, Taina  
 Gundtoft, Tine

Hundevad, Susanne  
 Høyer, Anders  
 Jensen, Birgit Schelde  
 Jensen, Pia  
 Jensen, Pia Kamp  
 Jensen, Tove  
 Klausen, Mette Ravn  
 Knudsen, Bettina Merrild  
 Koch, Elisabeth Agnes Christa  
 Kristiansen, Ulla  
 Larsen, Arne Sandvig  
 Madsen, Vibeke Agerbo  
 Mikkelsen, Annie Hagen  
 Møller, Else Marie Skovgaard  
 Olesen, Lise Charlotte Sanders  
 Pedersen, Marianne Bruus  
 Rosenvinge, Niels  
 Skøtt, Marianne  
 Therkildsen, Henrik  
 Østergaard, Vibeke

2x

Agger, Anders  
 Bramming, Helle  
 Bøcker, Henrik  
 Dyreby, Henrik Polmann  
 Hansen, Dorthe Buchwald  
 Haugaard, Karen Louise  
 Husted, Hans Henrik Reventlov  
 Jacobsen, Bente Marie  
 Jensen, Asger Garnak  
 Jensen, Karen  
 Jørgensen, Kim  
 Kjær, Mariane  
 Korsgaard, Susanne Friis  
 Kristiansen, Jan  
 Møller, Curt Werner  
 Møller, Niels Kristian  
 Nichum, Erik  
 Nielsen, Jan Stokholm  
 Pedersen, Hanne Kunter  
 Rasmussen, Henrik Dyrehave  
 Sauerberg, Lisbeth  
 Thomsen, Helle  
 Winther-Sørensen, Morten

2y

Andersen, Lisbet Aamand  
 Bakmann, Søren Michael  
 Gerlach, Ulla

Hilstrøm, René Ørvig  
 Holbech, Jens  
 Holbech, Jørn  
 Jensen, Hans Henrik  
 Jespersen-Skree, Dorte  
 Jørgensen, Claus Hagen Ødum  
 Jørgensen, Henrik Boel  
 Jørgensen, Ole Aaboe  
 Knudsen, Jan Nørgaard  
 Larsen, Lars Peter Skovgaard  
 Møller, Tommy  
 Nielsen, Kim Holm  
 Nielsen, Lise Baastrup  
 Pedersen, Susanne Nygaard  
 Petersen, Vagn  
 Povlsen, Mikael  
 Rasmussen, Hanne  
 Rasmussen, Peter Ove  
 Simonnsen, Tina  
 Stenlev, Lotte  
 Svane-Knudsen, Bente  
 Weimann, Allan  
 Wyke, Claus  
 Østergård, Anne Skou

## 2z

Andersen, Pernille Yngvar  
 Antonsen, Niels  
 Ballisager, Torsten  
 Bastrup, John Ulrik  
 Hansen, Inge  
 Hansen, Jan Nørskov  
 Høyer, Thorbjørn  
 Iversen, Birgitte Holmer  
 Jespersen, Peer  
 Kiilerich, Søren  
 Kristensen, Erik Friis  
 Larsen, Lone  
 Laursen, Jørn Bech  
 Levisen, Torben  
 Marstal, Hanne  
 Møllerskov-Pedersen, Søren  
 Maagaard, Tina Merete  
 Nielsen, Ole Bækgaard  
 Nielsen, Steen Friis  
 Pedersen, Gert Aamand  
 Pedersen, Liselotte Gram  
 Rossen, Bent  
 Sørensen, Henrik Goltermann Priess  
 Østerkjerhuus, John

## 2u

Ejlerregaard, Tove  
 Bøwadt, Søren Spangsberg  
 Dall, Stephan  
 Fallesen, Susanne Lyngsø  
 Fischer-Nielsen, Henning  
 Hjorth, Henrik  
 Jensen, Aksel Fyhn  
 Jensen, Erik Hanquist  
 Jensen, Kirsten Friis  
 Jeppesen, Pia Birgitte  
 Jessen, Hanne Schmidt  
 Kjær, Solveig  
 Kristensen, Mette Søndergaard  
 Langaa, Claus  
 Lund, Frank  
 Lund-Pedersen, Steen  
 Melvang, Troels  
 Munk, Lis  
 Nielsen, Karl Aage  
 Poulsen, Jens Kristian  
 Rasmussen, Dorte  
 Thomsen, Carl Peter  
 Waldmann, Jimmy Egon  
 Wilson, Kenneth  
 Winther, Poul

## 2v

Amdrup, Mette  
 Bek, Anette  
 Brockhoff, Lars Henrik  
 Christensen, Niels Arne  
 Corydon-Petersen, Birgitte  
 Hansen, Inge Vibeke  
 Hansen, Per Vestergaard  
 Hjelm, Uffe  
 Israelsen, Annemette  
 Iversen, Martha  
 Iversen, Morten Dall  
 Jensen, Anne Majbrith Klitgaard  
 Jensen, Henrik Krabsen  
 Jespersen, Per  
 Jorsal, Peter  
 Jørgensen, Anne Mette  
 Klitgaard, Susanne  
 Mortensen, Klaus Staugaard  
 Nielsen, Else Margrethe Knude  
 Nissen, Poul Ravn

Skov, Dorte Marie  
 Sørensen, Anne Marie Møller  
 Willemsen, Vivi Artmann

## 2w

Christensen, Flemming  
 Christensen, Henrik Mygind  
 Damberg, Jørgen  
 Elsgaard, Lars  
 Eriksen, Jacob Grønborg  
 Hansen, Jette Agnete  
 Hansen, Marianne Rørbæk  
 Ibsen, Anna Elisabeth  
 Jensen, Dorthe Seberg  
 Jespersen, Marianne Vejen  
 Jørgensen, Flemming Norman  
 Jørgensen, Michael  
 Knudsen, Henrik Demant  
 Larsen, Peter Christian  
 Lund, Hanne  
 Madsen, Pia Baun  
 Mikkelsen, Lone  
 Nielsen, Per Bækgaard  
 Nielsen, Sussie Møller  
 Paulsen, Eva  
 Rasmussen, Finn Harald  
 Skou, Christa Lykke  
 Østerlund, Susanne

## 3a

Andersen, Pernille Skou  
 Brandt-Pedersen, Martin  
 Deutschbein, Kirstine  
 Dybkær, Bo  
 Dyhrberg, Eva  
 Engel, Merete Rømer  
 Frederiksen, Charlotte  
 Himmelstrup, Anne Mette  
 Hvilsum, Susanne Pernille  
 Jakobsen, Bente Bladt Kramer  
 Jensen, Esben Ingemann  
 Jensen, Marianne  
 Jørgensen, Bodil  
 Jørgensen, Lisbeth Norman  
 Knudsen, Anders Helge  
 Larsen, Ane Hejlskov  
 Larsen, Ida Maria  
 Lumholdt, Marianne  
 Nielsen, Karen Bjørnskov  
 Nielsen, Susanne

Nørregaard, Marianne  
 Pedersen, Viola Koed  
 Rosenvinge, Christian

## 3b

Andreassen, Søren Olaf  
 Bertelsen, Carsten  
 Christensen, Ane-Mette Møller  
 Christiansen, Kirsten  
 Danielsen, Vicente John Norman  
 Dissing, Karen Birgitte  
 Hansen, Ellen Margrethe  
 Hansen, Karen Brun  
 Houmøller, Christian  
 Jørgensen, Charlotte  
 Jørgensen, Kirsten  
 Larsen, Gitte  
 Lyhne, Bodil Føns  
 Mouritzen, Anne Tøttrup  
 Nielsen, Annette  
 Nielsen, Lisbeth  
 Nissen, Hanne  
 Petersen, Anita  
 Petersen, Gitte Lustrup  
 Poulsen, Morten Skov  
 Starcke, Lisbeth  
 Suurballe, Søren Bæk  
 Sørensen, Birgitte Refslund  
 Thomsen, Lone Vibeke

## 3c

Agger, Lene  
 Andersen, Bent  
 Andkjær, Søren  
 Dela-Andersen, Birgit  
 Jensen, Kirsten  
 Jepsen, Ulla  
 Keller, Lone  
 Koors, Mette  
 Lervad, Susanne  
 Madsen, Ingemarie Agerbo  
 Müller, Anne Merete  
 Møller, Lisbeth Kruse  
 Nielsen, Lene Britt  
 Obst, Marianne  
 Pedersen, Ellen Tveen  
 Pedersen, Joan Birgitte  
 Petersen, Britta  
 Petersen, Ole Rudbeck  
 Rasmussen, Kim



Skov, Birgitte Skrubbeltrang  
Steinfath, Michael Uldall  
Thysen, Peter Holm

## 3x

Andersen, Frank Jumppanen  
Beirholm, Lene  
Bærenholdt, Knud Aage  
Carstens, Jan  
Dam, Jørgen  
Gubi, Karin  
Gundtoft, Lone  
Hansen, Vibeke Munch  
Holm, Gordon Trier  
Jørgensen, Anne Marie  
Larsen, Hanne  
Lauridsen, Ole Wagner  
Lundgaard, Jacob  
Madsen, Stig  
Mikkelsen, Flemming Bøgh  
Mune, Peter Jakob  
Møller, Nils Henrik Steen  
Nielsen, Anne Mette  
Nielsen, Claus Flemming  
Nissen, Kristian Modvig  
Nyegaard, Anne  
Petersen, Maibrit Boldt  
Ringkøbing, Kurt  
Sørensen, Mogens  
Østergård, Peter Skou

## 3y

Andersen, Annette Uth  
Andersen, Boe Christian  
Gemmer, Ida  
Hansen, Annagrethe  
Hansen, Arvid Fuglsang  
Harboe, Allan  
Henriksen, Ulla  
Husted, Lene Reventlov  
Jensen, Carl  
Jensen, Jakob  
Jensen, John Korsgaard  
Jentsch, Mikael  
Johansen, Hanne  
Jørgensen, Bente Therese  
Karas, Nabil Hilmy  
Klastrup, Gitte  
Munk, Jens Ole  
Nielsen, Eino Juel

Nielsen, Torben Hyldedal  
Poulsen, Jan Søren  
Skov, Jens Ole  
Søgaard, Henrik Bojsen  
Sørensen, Karen Margrethe Kaas  
Sørensen, Michael  
Vinggaard, Niels

## 3z

Bentsen, Birgitte  
Bødker, Klaus  
Carstensen, Erling  
Fricke, Tine  
Hansen, Anita Winding  
Hansen, Anne Krag  
Hansen, Inge Kromann  
Hansen, Poul Bo  
Jørgensen, Ebbe  
Klinting, Elisabeth  
Larsen, Tom Oluf  
Lisberg, Jeppe Gotfred  
Madsen, Jørgen Peter  
Mathiasen, Peter Christian Saabj  
Mikkelsen, Kirsten  
Mortensen, Lene Dam  
Pedersen, Jan  
Petersen, Jan Hjorth  
Petersen, Jesper  
Poulsen, Jens  
Storr, Lise Pernille  
Walsted, Merete

## 3u

Adamsen, Annette  
Christiansen, Niels  
Ellegård, Lars  
Grønbæk, Kirsten  
Gydesen, Helle Bjørn  
Hansen, Lars Kjerside  
Hansen, Nina Stounberg  
Holdt, Hanne Lytken  
Høst, Ulla Mølkjær  
Jensen, Egon Munk  
Jensen, Susan Beth Sejerup  
Johannessen, Lars Mikkel  
Juhl, Claus Bogh  
Jørgensen, Flemming  
Laursen, Per Beck  
Madsen, Uffe Rørbæk  
Maegaard, Inger Hejlskov

Nielsen, Frank  
 Nielsen, Per Vinding  
 Ollendorff, Anne-Marie  
 Poulsen, Lene Kanstrup  
 Sørensen, Erik Dyg  
 Vedel, Jakob  
 Viuff, Ingrid Dorethe

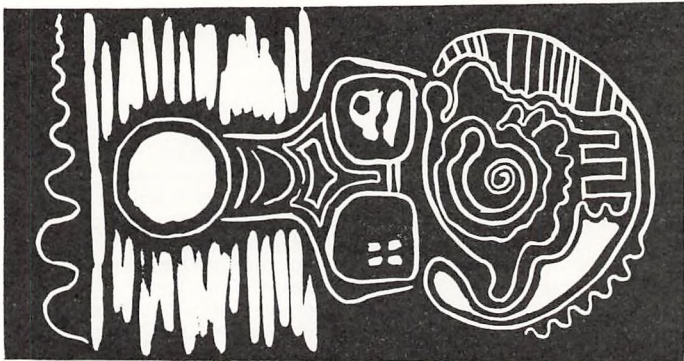
3v

Andersen, Helle Bech  
 Andersen, Lars Salling  
 Andersen, Søren Vestergaard  
 Arens, Søren  
 Brodersen, Inga  
 Byrckel, Maj-Britt  
 Christensen, Jan Weitowitz  
 Hansen, Jens Christian  
 Hermansen, Hanne Ravn  
 Jensen, Claus Koch  
 Jensen, Peer  
 Jensen, Tina Friis  
 Leth-Nielsen, Torsten Haaber  
 Lund, Sten Arthur  
 Niebuhr, Hanne Brams  
 Nielsen, Erik Hagelskær Møller  
 Olesen, Jann Søndergaard  
 Pedersen, Søren

Rasmussen, Birgitte  
 Stisen, Michael Pallesgaard  
 Surrow, Margit

3w

Andersen, Lene Rostgaard  
 Andersen, Lone  
 Bech, Michael  
 Beirholm, Peter  
 Broeng, Anne  
 Cavanagh, Ivar  
 Emmeluth, Claus  
 Frederiksen, Dorte  
 Hansen, Henrik Bo  
 Hansen, Per Haamann  
 Høllsberg, Per  
 Jensen, Vagn  
 Johansen, Lotte  
 Ladekarl, Sten Skjødt  
 Lund, Mette Behrendt  
 Madsen, Helga  
 Mørkeberg, Dorte  
 Nielsen, Kirsten Arndal  
 Pedersen, Peter Henrik  
 Petersen, Dorte Winther  
 Sandvej, Erik  
 Skovsen, Finn  
 Thomsen, Bernt Falk



## LEGATER OG STIPENDIER 1979/80

Hans Hansen og hustru og Bjarne Preetzmann-Aggerholm og hustrus legat:	Irene Frandsen, Aksel Hadberg, Per Kristian Madsen, Hans Helge Paulin.
Rektor Georg Bruuns Mindelegat:	Birgitte Bentsen.
Lærer H. C. Geills legat:	Lilke Krag Hansen.
Lærer Nicolaj Hansens legat:	Sten Lund.
Professor H. C. F. Lassens legat	Claus Nielsen.
Inspektrice Erna Lorenzens mindelegat	Bodil Jørgensen.
Rektor Sigurd Müllers mindelegat	Mikael Jentsch.
Magnus Spies' mindelegat	Claus Emmeluth. Birgitte Røfslund Sørensen.
Sparekassen Kolding's legater	Kirsten Grønbæk. Per Høllsberg. Ingrid Toftum Jensen. Torsten Leth-Nielsen. Jens Peter Roed. Anna Kirstine Villadsen.
Faktor Peter Warberg og hustrus mindelegat	Anne Broeng. Ulla Henriksen. Bente Terese Jørgensen. Susanne Lervad.

# Personalet

## TEKNISK ADMINISTRATIVT PERSONALE

Christensen, Ulla	UC	skolesekretær
Jørgensen, Anny		kantinen
Jørgensen, Svend Normann	NJ	pedel
Levisen, Betty	Le	skolesekretær
Pedersen, Grethe Birgitte		lærerkantinen
Schuster, Inge-Lise		kantinen

## LÆRERNE

Andersen, Helge Blom	An	adj	bio	fys	
Andersen, Kurt Daugård	KA	adj	eng	kem	
Andersen, Lise Dahl	DA	adj	tys		
Arndt, Ole	OA	adj	mat		
Ballisager, Ole	Rk	rkt	fys		rektor
Bau, Inger	IB	adj	eng	fra	
Bennetsen, Holger	Be	lkt			HF-studievejleder
Bruun, Aase	Br	lkt	dan	rel	
Bryld, Anne	AB	adj	dan	rus	
Bryld, Carl-Johan	CB	adj	his	dan	lærerrådsformand
Brørup, Mogens	Bp	adj	dan	psy	HF-studievejleder
Christensen, Aase	AC	adj	dan	lat	old
Dohm, Peter	PD	adj	for		
Egebjerg, Kirsten	KE	adj	eng		HF-studievejleder
Emmeluth, Bergliot	Et	lkt	idr		
Emmeluth, Torben	Em	lkt	mus	eng	
Flyvholm, Anne-Kirsten	AF	adj	eng	dan	
Frølund, Mogens	Fl	adj	eng	dan	
Gade, Hans-Kurt	Ga	adj	tys	his	
Gade, Jørgen	JG	adj	dan	rus	GY-studievejleder
Gade, Vibeke	VG	adj	fra	tys	
Hansen, Børge	BH	adj	dan	for	
Hansen, Ejnar	EH	lkt	geo	bio	
Hansen, Jens Aage	JH	adj	bio		GY-studievejleder
Hansen, Jens	Hn	adj	geo		
Hansen, Stig	SH	lkt	mus	dan	
Henrichsen, Carsten	CH	tml	eng		vikar 1. 8.–2. 11.
Holst, Jens Jørgen	Ho	adj	mat		
Jakobsen, Kristjan Michael	Ja	adj	eng	dan	

Jensen, Henrik Juul	JJ	adj	dan	rel	
Jensen, Ole	OJ	adj	his	sam	
Jessen, Finn	FJ	adj	his	rel	GY-studievejleder
Jessen, Keld	KJ	adj	dan	old	
Jørgensen, Else	EJ	lkt	eng	fra	
Kjeldsen, Niels	NK	adj	rel		
Knopper, Merete	Kp	adj	fra	rel	
Knopper, Thorbjørn Theis	TK	adj	eng	his	boginspektor
Krag, Gunnar Midtgaard	GK	adj	his	old	
Kristensen, Hans Møbjerg	MK	adj	fys	mat	
Kristiansen, Torben	Kr	adj	fys	mat	
Lambert, Bodil	BL	lkt	kem		GY-studievejleder
Lambert, Ole	La	lkt	idr	bio	
Larsen, Birthe Küsch	KL	tml	eng		
Larsen, Steffen Hejlskov	HL	lkt	dan	his	
Liebing, Christian	Li	lkt	tys	lat	
Lildballe, Aase	AL	tml	idr		
Lindberg-Nielsen, Kaj	LN	lkt	fys		
Lindvig, Kaj	Lv	adj	fra		
Mikkelsen, Troels	TM	adj	his	old	GY-studievejleder
Munch, Kjeld	KM	lkt	mat		
Nielsen, Knud Ole	ON	adj	idr	bio	
Nissen, Yonna	YN	adj	eng	fra	
Norup, Karl	No	lkt	fra	idr	AV-inspektor
Nørmark, Peter	PN	adj	eng	idr	fra 1. 1. 80
Olsen, Carl Johan	CO	lkt	fra		
Olsen, Jørgen	JO	lkt	his	rel	fagkonsulent
Pedersen, Edith	EP	tml	idr		
Petersen, Klaus Graves	GP	adj	idr	bio	
Petersen, Valdemar	VP	adj	fys	mat	
Poulsen, Finn Westergaard	Po	lkt	tys	lat	bibliotekar
Randrup-Thomsen, Erik	RT	adj	sam	his	
Rasmussen, Erik Issing	IR	lkt	mat		adm. inspektor
Ratjen, Jesper	Rj	adj	geo		
Sander, Vibeke Høgsbro	HS	tml	for		
Solgaard, Niels Stubbe	NS	adj	fys	mat	
Søndergaard, Hans	Sø	adj	mat	fys	
Sørensen, Hans Lebech	LS	lkt	fys		
Sørensen, Lisbeth Caroline	MV	adj	sam		vikar 19. 11–22. 2.
Vestbjerg, Margit	Wo	adj	mat	fys	
Wonsyld, Frank	SW	lkt	mus	eng	
Waage, Susanne	adj	Sr	fra	tys	

## LÆRERKANDIDATER

Böss, Vagn Michael	eng	rel
Gram, Connie	eng	dan
Madsen, Ingrid	tys	fra
Hansen, Ebbe	his	idr
Rasmussen, Bjarne Nygaard	dan	rel
Rasmussen, Karl Aage	sam	his
Rasmussen, Mary Margrethe	dan	for
Thorup, Lars Akselbo	his	dan

Lektor Asbjørn Georg Rasmussen søgte sin afsked p. g. a. alder pr. <sup>31</sup>/<sub>7</sub> 79. Asbjørn Rasmussen blev ansat ved Kolding Gymnasium i 1938.

Lektor Holger Bennetsen søgte ligeledes sin afsked p. g. a. alder pr. <sup>31</sup>/<sub>1</sub> 80. Holger Bennetsen ansattes ved Kolding Gymnasium i 1959 og blev i 1971 udnævnt til studielektor. Han var formand for lærerrådet i perioden 1964–70 og var HF-studievejleder fra 1968 til sin afgang.

Adjunkt Lisbeth Dons Christensen forlod efter eget ønske skolen pr. <sup>31</sup>/<sub>7</sub> 79 for at tiltræde en stilling ved Søborg Gymnasium efter at have været ansat her fra 1974.

I den ledige stilling efter Lisbeth Dons ansattes pr. <sup>1</sup>/<sub>8</sub> 80 adj. Henrik Gundtoft Juul Jensen, som kom fra Rungsted Statsskole.

Pr. <sup>1</sup>/<sub>8</sub> 79 ansattes adjunkt Jens Peter Nikolaj Hansen, som i skoleåret har læst en del af sine timer på Munkensdam, det nye gymnasium i Kolding. Tilsvarende har adjunkt Gunnar Krag været ansat på Munkensdam Gymnasium og læst timer på Kolding Gymnasium.

I skoleåret 1979–80 har adjunkterne Kurt Daugaard Andersen, Anne Bryid, Niels Kjeldsen, Kaj Lindvig og Margit Vestbjerg været ansat på deltid med kvotaløn. På samme måde har adjunkt Peter Nørmark været ansat fra <sup>1</sup>/<sub>1</sub> 1980.

