



Dette værk er downloadet fra Danskernes Historie Online

Danskernes Historie Online er Danmarks største digitaliseringsprojekt af litteratur inden for emner som personalhistorie, lokalhistorie og slægtsforskning. Biblioteket hører under den almennyttige forening Danske Slægtsforskere. Vi bevarer vores fælles kulturarv, digitaliserer den og stiller den til rådighed for alle interesserede.

Støt Danskernes Historie Online - Bliv sponsor

Som sponsor i biblioteket opnår du en række fordele. Læs mere om fordele og sponsorat her: <https://slaegtsbibliotek.dk/sponsorat>

Ophavsret

Biblioteket indeholder værker både med og uden ophavsret. For værker, som er omfattet af ophavsret, må PDF-filen kun benyttes til personligt brug.

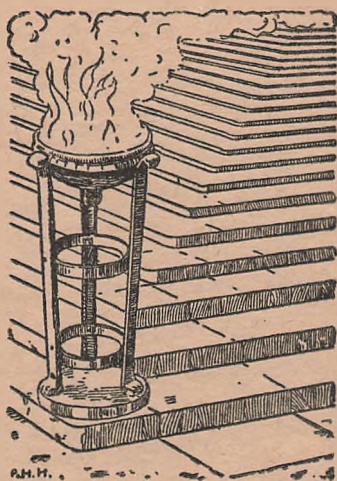
Links

Slægtsforskerens Bibliotek: <https://slaegtsbibliotek.dk>

Danske Slægtsforskere: <https://slaegt.dk>

ADGANGS KURSUS

SKINDERGADE 31

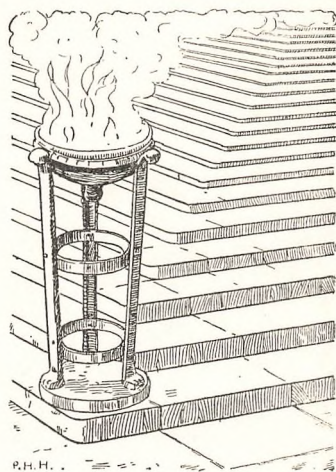


1 . 9 . 3 . 3

1.
ADGANGSEKSAMEN TIL
DEN KGL. VETERINÆR- & LANDBOHØJSKOLE
2.
TILLÆGSPRØVE I
MATEMATIK OG NATURVIDENSKAB FOR
FARMACEUTER
3.
ADGANGSPRØVE TIL
KUNSTAKADEMIETS 1^{STE} BYGNINGSKLASSE

ADGANGS KURSUS

SKINDERGADE 31



1 . 9 . 3 . 3

1.
ADGANGSEKSAMEN TIL
DEN KGL. VETERINÆR- & LANDBOHØJSKOLE
2.
TILLÆGSPRØVE I
MATEMATIK OG NATURVIDENSKAB FOR
FARMACEUTER
3.
ADGANGSPRØVE TIL
KUNSTAKADEMIETS 1^{STE} BYGNINGSKLASSE

INDHOLDSFORTEGNELSE

	SIDE
ADGANGSEKSAMEN	
TIL DEN KGL. VETERINÆR- OG LANDBOHØJSKOLE	5
TILLÆGSPRØVE	
I MATEMATIK OG NATURVIDENSKAB FOR FARMACEUTER	5
ADGANGSPRØVE	
TIL KUNSTAKADEMIET	6
KURSUS' INDRETNING	7
VIDNESBYRD	9
UNDERVISNINGSLOKALER	9
KURSUS' LÆRERE	11
REGLER FOR DELTAGELSE	13
LATINPRØVE FOR FARMACEUTER	13
DET NYE KURSUSAAR	14
BOGLISTE	14

ADGANGSEKSAMEN TIL DEN KGL. VETERINÆR- OG LANDBOHØJSKOLE

Efter de gældende Bestemmelser om Optagelse paa Den Kgl. Veterinær- og Landbohøjskole skal enhver, der efter at have bestaaet Realeksamen søger Optagelse som Veterinær-, Landinspektør- eller Skovbrugsstuderende, forud bestaa en Adgangseksamen.

Ved denne Adgangseksamen aflægger Veterinærer Prøve i Fagene: *skriftlig Dansk, Engelsk* (skriftlig og mundtlig), *Tysk* (skriftlig og mundtlig), mundtlig *Fransk, Latin og Historie*. For Landinspektører og Skovbrugere kommer hertil *Regning* og *skriftlig og mundtlig Matematik*, medens Latin bortfalder. Der gives ved Adgangseksamen to Karakterer i skriftlig Dansk og een i hvert af de øvrige Fag, og til bestaaet Eksamen kræves, at Middelværdien af de opnaaede Karakterer er mindst 5 („godt“).

Ogsaa for dem, der har bestaaet Almindelig Forberedelseseksamen eller Studentereksamen, men ikke ved disse Eksaminer har opnaaet det til Optagelse paa Landbohøjskolen fornødne Eksamensresultat, vil det være praktisk at indstille sig til Adgangseksamen.

TILLÆGSPRØVE FOR FARMACEUTER

I Henhold til Kgl. Anordning af 17. Oktbr. 1932 om den farmaceutiske Uddannelse skal den, der efter Maj 1934 vil antages som Discipel paa et Apotek og forinden har bestaaet en af følgende Eksaminer:

- 1) *Studentereksamen* af den nysproglige eller klassisk-sproglige Linie,

- 2) *Almindelig Forberedelseseksamen* med Engelsk, Tysk, Fransk og med et samlet Pointsantal af mindst 80 Points samt med en Karakter af mindst „godt“ i skriftlig Dansk,
- 3) *Realeksamen* eller *Pigeskoleeksamen* med Engelsk, Tysk og Fransk samt praktisk Regning og Matematik,

tillige bestaa en Eksamen, der er betegnet *Tillægsprøve i Matematik og Naturvidenskab for Farmaceuter*.

Denne Eksamen omfatter Fagene: skriftlig og mundtlig *Matematik*, mundtlig *Fysik*, *Kemi* og *Naturfag*. Kravene i disse Fag er med enkelte Lettelser de samme som ved matematisk-naturvidenskabelig Studentereksamen, dog er sproglige Studenter fritaget for Prøve i Naturfag.

Der gives een Karakter i hvert af Fagene. Eksamensresultatet udregnes som Karakterernes Middelværdi, og til bestaaet Eksamen fordres et Eksamensresultat af mindst 4,25.

ADGANGSPRØVE TIL KUNSTAKADEMIET

Forud for Optagelse i Kunstakademiets 1. Bygningsklasse skal de, der ikke har bestaaet Studentereksamen af matematisk-naturvidenskabelig Linie, bestaa en Adgangsprøve i *Matematik*, *Fysik* og *Kemi*.

Ved denne Adgangsprøve er Kravene de samme som i de tilsvarende Fag ved matematisk-naturvidenskabelig Studentereksamen, og der fordres, at Gennemsnittet af de ved Prøven opnaaede Karakterer i skriftlig og mundtlig Matematik, saavel som Karakteren i Fysik og Karakteren i Kemi er mindst „godt“.

Studenter af den matematisk-naturvidenskabelige Linie, der ikke ved Studentereksamen har opnaaet de for Optagelse paa Kunstakademiet fornødne Karakterer i Matematik, Fysik og Kemi, kan ligeledes søge Optagelse ved at indstille sig til Adgangsprøven.

ADGANGSKURSUS

SKINDERGADE 31

LEDELSE

mag. scient. *VALD. ANDERSEN*

dr. phil. *DETLEV MÜLLER*

Adgangskursus er under samme Ledelse som det statsanerkendte *Kursus til Studentereksamen*, Skindergade 31 og har Lokaler fælles med dette Kursus.

KURSUS' INDRETNING

Adgangskursus forbereder Deltagere, der forud har bestaaet enten Studentereksamen, Almindelig Forberedelseseksamen eller Realeksamen (Pigeskoleeksamen), paa 10 Maaneders Kursus til følgende Eksaminer:

- 1) *Adgangseksamen til Den Kgl. Veterinær- og Landbohøjskole,*
- 2) *Tillægssprøve i Matematik og Naturvidenskab for Farmaceuter,*
- 3) *Adgangsprøve i Matematik, Fysik og Kemi til Kunstakademiets 1. Bygningsklasse.*

Til Forberedelse til Adgangsprøven ved Kunstakademiet optages dog ogsaa Elever, der uden at have bestaaet nogen af de nævnte Eksaminer har erhvervet sig tilsvarende Kundskaber i Matematik og Fysik.

Disse Kursus begynder alle den 1. September og afsluttes i den følgende Juni Maaned. Den daglige Undervisningstid er i Almindelighed 4 Timer, dog en enkelt Dag om Ugen, hvor der afholdes skriftlige Øvelser, noget længere.

Undervisningen begynder paa et saadant Trin, at Deltagere med en af de ovennævnte Foreksaminer uden Vanskelighed kan følge den. I øvrigt er Undervisningen anlagt i Lighed med Gymnasieskolernes, og der gives i alle Fag en grundig Gennemgang og Repetition af Stoffet under nøje Hensyntagen til Kravene ved Eksamen.

I December og Marts Maaned afholdes Prøve i alle Eksamensfagene. Til December-Prøven opgives ca. $\frac{1}{3}$, til Marts-Prøven ca. $\frac{2}{3}$ af det ved Eksamen krævede Stof; dog fordres ved ingen af disse Prøver opgivet noget Stof, der ikke allerede er repeteret. Disse Prøver har til Formaal at opøve Elevernes Evne til at samle det læste og i det hele at give dem Øvelse i at arbejde under Eksamensforhold.

Adgangseksamen til Landbohøjskolen afholdes i sidste Halvdel af Juni Maaned. Tillægsprøve for Farmaceuter afholdes for den skriftlige Dels Vedkommende i Maj, den mundtlige i Juni Maaned. Derimod afholdes Adgangsprøven til Kunstakademiet i September Maaned; for Elever, der forberedes til denne Adgangsprøve, bringes Undervisningen ved Udgangen af Maj Maaned til foreløbig Afslutning, hvorefter der i Tidsrummet 15. August—15. September afholdes særlig Eksamensrepetition for disse Elever.

I Eksamenstiden erstattes den almindelige Undervisning af en sidste Gennemgang af Eksamensstoffet, Fag for Fag, efterhaanden som Eksaminationerne skal finde Sted. Kursus' Ledere og Lærere betragter det som en Pligt ogsaa i Eksamenstiden at vejlede og bistaa Eksaminanderne.



FRA NATURFAGSLABORATORIET

VIDNESBYRD

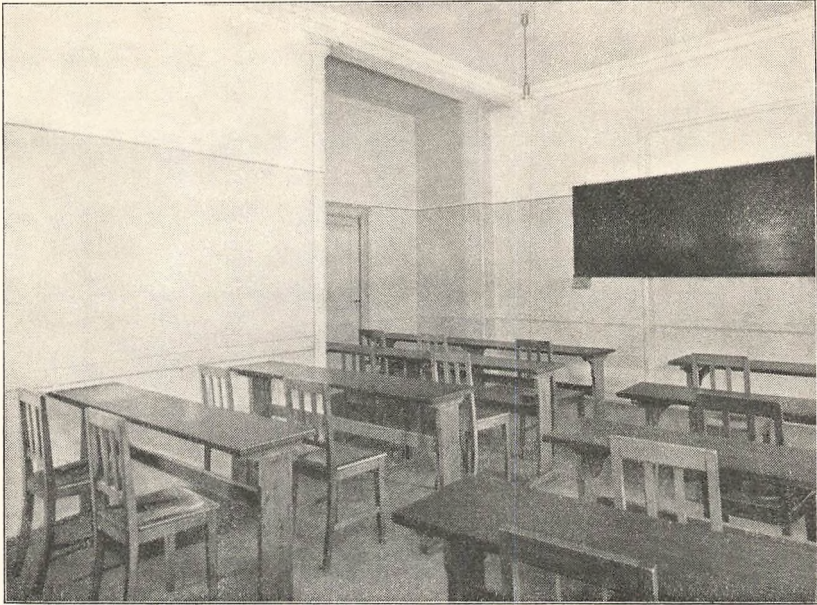
I Slutningen af Maanederne Oktober, December, Februar og April udfærdiges for hver enkelt Elev et Vidnesbyrd, i hvilket Lærerne meddeler deres Indtryk af Elevens Arbejde og Standpunkt i Fagene.

Forældre eller Værger, der har indmeldt en Elev paa Kursus, faar tilstillet Vidnesbyrd for denne og kan altid ved Henvendelse til Kursus indhente Oplysning om Elevens Arbejde og Fremgang.

UNDERVISNINGSLOKALER

Kursuslokalerne er beliggende Skindergade 31, lige over for Frue Plads. De omfatter et betydeligt Antal Undervisningslokaler, hvoriblandt et fysisk-kemisk Laboratorium og et til Undervisning i Naturfag særlig indrettet Lokale.

I det fysisk-kemiske Laboratorium findes en righoldig Sam-



FRA ET UNDERVISNINGSLOKALE

ling af Kemikalier og fysiske Apparater; Laboratoriet er indrettet efter Planer udarbejdet med velvillig Bistand af Ministeriets Tilsynsførende, Lektor *Poul Jørgensen*, og Samlingen staar under Tilsyn af cand. mag. *Søren Sikjær* og dr. phil. *Detlev Müller*.

Al Undervisning i Fysik og Kemi foregaar i Laboratoriet, der er udstyret med et Demonstrationsbord til Brug ved Lærerens Forevisninger og en Række Arbejdsborde til Brug ved Elevernes Øvelser; paa hvert enkelt Arbejdsbord forefindes Gas og Elektricitet, og der er indrettet et Mørkekammer til Udførelse af optiske Forsøg.

I Laboratoriet arbejder de Elever, der modtager Undervisning i Fysik og Kemi, under Lærerens Vejledning med Udførelsen af en Række fysiske og kemiske Eksperimenter; ved det selvstændige Arbejde hermed faar Eleverne Lejlighed til paa en for dem interessant Maade at tilegne sig Lærestoffet.

I Naturfagslaboratoriet er installeret de til Undervisning i



FRA DET FYSISK-KEMISKE LABORATORIUM

Naturfag nødvendige Samlinger; Laboratoriet er indrettet under velvillig Ledelse af Undervisningsinspektørens faglige Konsulent, Lektor *P. Andersen*, og staar under Tilsyn af dr. phil. *Detlev Müller*.

Samlingerne omfatter Spritpræparater af vigtige Organer hos Mennesker, Dyr og Planter og mikroskopiske Præparater af Bakterier, Protozoer og Cellevæv. Tillige forefindes forstørrede og særlig anskuelige Modeller bl. a. af Øre, Øje, Hals, Hjerte samt Vægtavler og Billeder egnede til at uddybe Forstaaelsen af de levende Væseners Bygning og Livsfunktioner.

KURSUS' LÆRERE

For at sikre Kursusdeltagerne en fuldt ud betryggende Undervisning ansætter Kursus' Ledelse kun Lærere, der har fuldstændig akademisk Uddannelse i deres Fag og tillige besidder fornøden pædagogisk Uddannelse.

Ved Kursus underviser i:

DANSK

cand. mag. *POUL IB NIELSEN*

HISTORIE

cand. mag. *ARTHUR HASSØ*

ENGELSK

cand. mag. *NIELS HELTBERG*

cand. mag. *FREDE MOURIDSEN*

TYSK

cand. mag. *MEINHARD GUNDOLF*

cand. mag. *GEORG SARAUF*

FRANSK

cand. mag. *JENS RYSGAARD*

LATIN

cand. mag. *HENRY A. STEEN*

NATURFAG

dr. phil. *DETLEV MÜLLER*

FYSIK

cand. mag. *SØREN SIKJÆR*

KEMI

cand. mag. *JENS SIMON*

MATEMATIK

mag. scient. *VALD. ANDERSEN*

cand. mag. *JENS SIMON*

Ogsaa uden for Undervisningstimerne er Lærerne gerne Kursusdeltagerne behjælpelige med Oplysninger og Vejledning i faglige Spørgsmaal.

REGLER FOR DELTAGELSE

Undervisningshonoraret erlægges maanedlig i de 10 Maaneder September—Juni. Udmeldelse kan finde Sted med 2 Maaneders Varsel til den 1. i en Maaned. Det maanedlige Undervisningshonorar betales forud den første Undervisningsdag i hver Maaned og er for Elever, der forberedes til:

<i>Adgangseksamen til Den Kgl. Veterinær- og Landbohøjskole</i>	
for Veterinærer	Kr. 45
for Landinspektører og Skovbrugere	Kr. 54
<i>Tillægsprøve i Matematik og Naturvidenskab for Farmaceuter</i>	
med Naturfag	Kr. 42
uden Naturfag	Kr. 40
<i>Adgangsprøve til Kunstakademiet</i>	Kr. 40

Desuden betales til Brændsel og Vedligeholdelse af Inventar 10 Kr. den 1. November og den 1. Februar.

Indbetalinger til Adgangskursus kan finde Sted paa Kursus' Kontor eller gennem Postgiro Nr. 4498.

LATINPRØVE FOR FARMACEUTER

For at blive antaget som Discipel paa et Apotek skal man foruden at have bestaaet de foran omtalte Eksaminer have aflagt Prøve i Latin. For de Elever, der ikke forud har aflagt Latinprøve, vil Forberedelsen til denne Prøve kunne finde Sted paa Kursus samtidig med, at Eleverne deltager i den egentlige Kursusundervisning.

DET NYE KURSUSAAR

Det nye Kursusaar begynder Fredag den 1. September. Denne Dag samles Deltagerne paa Kursus Kl. 14 og modtager Meddelelse om Læseplanen og de Bøger, som først vil blive benyttet. Den følgende Dag tager Undervisningen sin Begyndelse.

BOGLISTE

Veterinærer:

- Engelsk:* Bøgholm og Madsen: Engelsk Læsebog for Gymnasiet.
Adolf Hansen: Engelske Stiløvelser for Gymnasiet.
Tysk: Ingerslev og Vibæk: Deutschland I. Moderne erzählende Prosa IV,2 (Udg.: Velhagen & Klasing).
Fransk: N. Chr. Nielsen og F. Hoffmann: Fransk Begynderbog (10. Udg.). Jungs Læsebog ved N. Chr. Nielsen (10. Udg.). Kühn: La France et les Français.
Latin: Mikkelsen: Latinsk Læsebog.
Historie: Munch og Müller: Verdenshistorie III og IV (6. Udg.), Ottosen: Nordens Historie (10. Udg.). Munch: Mindre Lærebog i Samfundskundskab (11. Udg.).

Landinspektører og Skovbrugere:

- Engelsk, Tysk, Fransk og Historie:* som for Veterinærer.
Matematik: Julius Petersens Lærebøger i Udgave ved C. Hansen, Numrene 12, 13 og 14.

Farmaceuter:

- Matematik:* Hjelmlev: Elementær Geometri, Anden Bog. Lærebog i Matematik, udgivet af Kursus.
Fysik: Sundorph: Varmelære (4. Udg.), Elektricitet og Magnetisme (4. Udg.), Mekanisk Fysik (3. Udg.) og Lyslære (3. Udg.).
Kemi: Jul. Petersen: Kemi for Gymnasiet (6. Udg.).
Naturfag: Krogh: Fysiologi (6. Udg.). Biologi, udgivet af Kursus.

Elever, der forberedes til *Adgangsprøve ved Kunstakademiet*, benytter de for Farmaceuter anførte Bøger i *Matematik, Fysik og Kemi*.

Enkelte supplerende Boganskaffelser vil komme til i Aarets Løb efter nærmere Underretning.

Alle yderligere Oplysninger — saavel skriftlige som mundtlige —
meddeles af Ledelsen, der træffes hver Dag i Kontortiden,
Kl. 15—16, eller til andre Tider efter telefonisk Aftale paa

KURSUS' KONTOR

SKINDERGADE 31 — KØBENHAVN K.

TELEFON BYEN 7181

De paa Kursus benyttede Lærebøger og autoriserede Opgavehæfter
faas i

STUDENTERNES BOGHANDEL

STUDIESTRÆDE 3 — KØBENHAVN K.

TELEFON BYEN 7529

Konto aabnes efter nærmere Aftale

